



PKO Bank Polski
EKSTRAKLASA

KOLEJKA 30 16.05.21		
KONIEC MECZU		
ŚLĄSK WROCŁAW	1 1	STAL MIELEC
MĄCZYŃSKI 6'		JANKOWSKI 90+2'

RAPORT STATYSTYCZNY

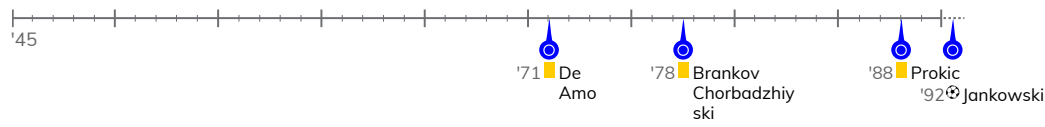
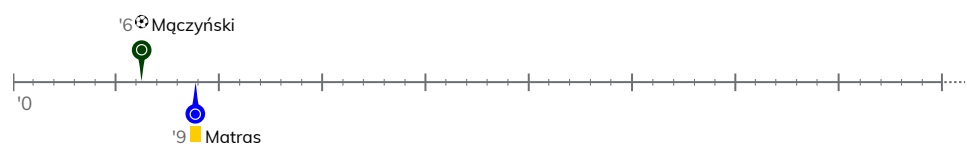


STATS

ŚLĄSK WROCŁAW 1-1 STAL MIELEC

Informacje o meczu

Linia czasu



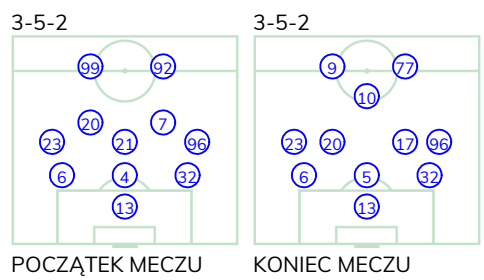
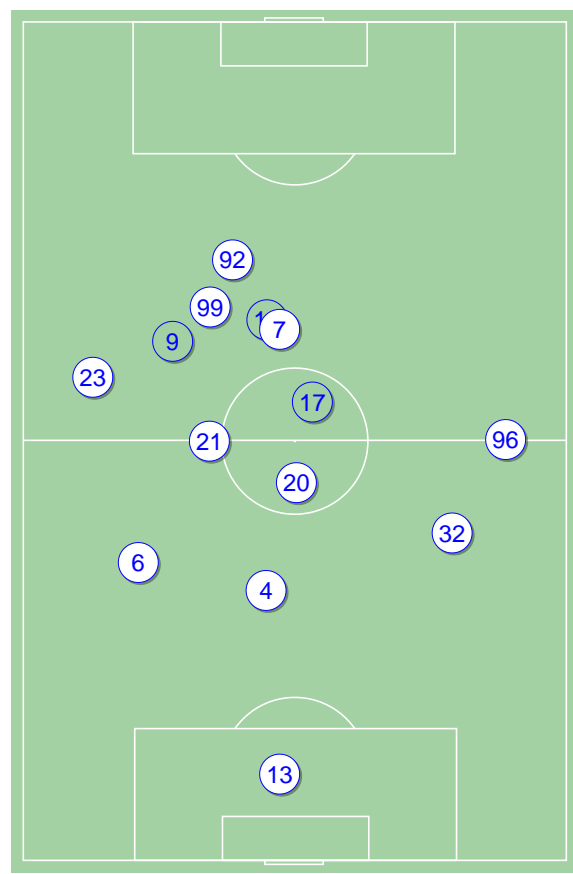
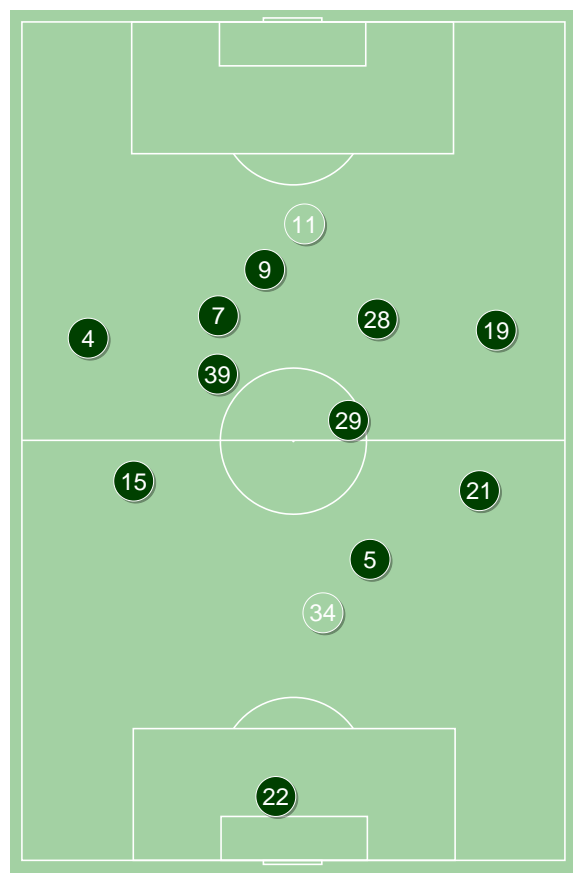
Średnie pozycje piłkarzy

Śląsk Wrocław

22	Szromnik	
15	Tamas	
5	Israel Puerto	
21	Bejger	
4	Stiglec	
39	Lewkot	
29	Mączyński	⊕
19	Janasik	'52 ▼
7	Pich	
28	Sobota	
9	Exposito Hernandez	'87 ▼
34	Poprawa	'52 ▲
11	Piasecki	'87 ▲

Stal Mielec

13	Straczek	
6	Flis	
4	Brankov Chorbadzhiyski	'85 ▼
32	De Amo	
23	Getinger	
21	Matras	'45 ▼
96	Dadok	
20	Tomasiewicz	
7	Domański	'83 ▼
99	Zjawinski	'45 ▼
92	Kolev	'95 ▼
17	Forsell	'45 ▲
10	Mak	'45 ▲
77	Jankowski	⊕ '83 ▲
9	Prokic	'85 ▲
5	Żyro	'95 ▲



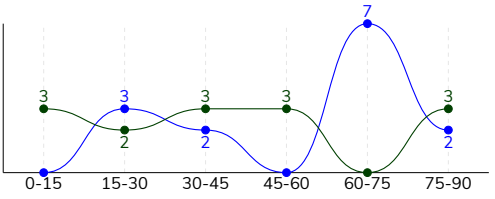
Śląsk Wrocław ↑

Stal Mielec ↑

ŚLĄSK WROCŁAW 1-1 STAL MIELEC

Główne statystyki

STRZAŁY / CELNE	14 / 4	14 / 7
1. połowa	8 / 3	5 / 3
2. połowa	6 / 1	9 / 4



Strzały niecelne	9	4
Strzały zablokowane	1	2
Strzały z pola karnego / celne	6 / 1	9 / 6
Średni dystans do bramki, m	16.8	16.7
Faule	7	13
Żółte / czerwone kartki	-	4 / 0
Spalone	1	2
Rzuty różne	2	9

Podania

PODANIA / DOKŁADNE	448 / 378 84%	449 / 374 83%
1. połowa	259 / 224 86%	183 / 149 81%
2. połowa	189 / 154 81%	266 / 225 85%
Podanie kluczowe	9 / 3 33%	11 / 8 73%

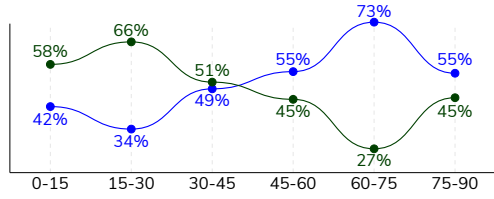
Pojedynki

POJEDYNKI	161 / 82 51%	161 / 79 49%
1. połowa	77 / 43 56%	77 / 34 44%
2. połowa	84 / 39 46%	84 / 45 54%
Pojedynki w powietrzu	63 / 37 59%	63 / 26 41%
Pojedynki na ziemi	98 / 45 46%	98 / 53 54%
Dryblingi / udane	21 / 11 52%	19 / 10 53%
Odbiory / udane	22 / 12 55%	28 / 17 61%
Straty / na własnej połowie	72 / 12	74 / 18
Odzyskane piłki / na połowie przeciwnika	56 / 13	56 / 8

Posiadanie piłki

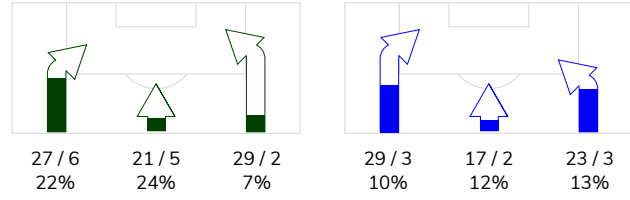
Statystyki drużyn

POSIADANIE PIŁKI	49%	51%
1. połowa	58%	42%
2. połowa	39%	61%

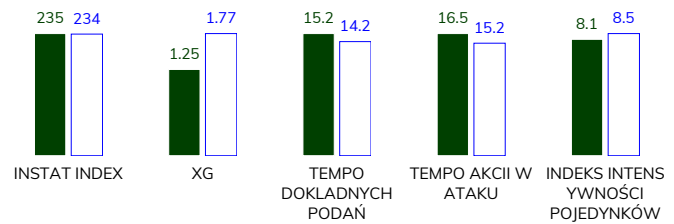


Ataki pozycyjne	58 / 6 10%	57 / 6 11%
Kontrataki	19 / 7 37%	12 / 2 17%
Ataki ze stałych fragmentów	5 / 1 20%	13 / 4 31%
Strzały z rzutów wolnych / celne	-	-
Warianty rzutów wolnych	3 / 0 0%	-
Rzuty różne	2 / 1 50%	9 / 4 44%
Rzuty karne / strzelone	-	-

STRONY ATAKU



Kluczowe indeksy występu



TOP-3 InStat Index

29 Mączyński	268	23 Getinger	304
22 Szromnik	267	20 Tomaszewicz	267
5 Israel Puerto	264	6 Flis	260

TOP-3 Strzały / celne

29 Mączyński	2 / 2 100%	92 Kolev	4 / 3 75%
9 Exposito Hernandez	5 / 1 20%	10 Mak	2 / 1 50%
11 Piasecki	2 / 1 50%	21 Matras	1 / 1 100%

TOP-3 Podania

5 Israel Puerto	58 / 50 86%	6 Flis	52 / 44 85%
29 Mączyński	57 / 50 88%	32 De Amo	48 / 43 90%
4 Stiglec	54 / 46 85%	7 Domański	49 / 41 84%

TOP-3 Podania kluczowe

28 Sobota	2 / 1 50%	23 Getinger	3 / 2 67%
21 Bejger	1 / 1 100%	6 Flis	2 / 2 100%
19 Janasik	1 / 1 100%	96 Dadok	2 / 1 50%

TOP-3 Pojedynki

9 Exposito Hernandez	27 / 13 48%	6 Flis	20 / 11 55%
5 Israel Puerto	17 / 12 71%	20 Tomaszewicz	16 / 9 56%
15 Tamas	17 / 11 65%	32 De Amo	13 / 9 69%

TOP-3 Dryblingi

21 Bejger	4 / 2 50%	20 Tomaszewicz	4 / 4 100%
39 Lewkot	3 / 2 67%	10 Mak	4 / 2 50%
28 Sobota	2 / 2 100%	23 Getinger	3 / 2 67%

ŚLĄSK WROCŁAW 1-1 STAL MIELEC

Terminy

Atak

Posiadanie piłki przez jedną drużynę z przejściem na połowę przeciwnika.

Kontratak

Atak z gry, który rozwija się bezpośrednio po przejęciu piłki od przeciwnika. Kontratak trwa nie więcej niż 30 sekund. Prędkość ruchu do bramki przeciwnika przy tym ataku wynosi nie mniej niż 2,6 m/s.

Atak pozycyjny

Atak z gry lub ze stałych fragmentów (wyrzut z autu, rzut wolny). Pozycyjny atak trwa więcej niż 30 sekund lub prędkość ruchu drużyny do bramki przeciwnika jest mniejsza niż 2,6 m/s.

Atak po rzucie wolnym lub wyrzucie z autu

Atak po rozegraniu rzutu różnego, rzutu wolnego lub wyrzutu z autu, przy którym pierwszym lub drugim zagranieniem jest strzał na bramkę lub dośrodkowanie w pole karne.

Atak po rzucie różnym

Akcje drużyny po rozegraniu rzutu różnego aż do straty piłki lub oddalenia piłki przez drużynę przeciwnika do strefy centralnej.

Strzał

Skierowanie piłki do bramki przeciwnika mającej na celu strzelenie bramki. Rejestrowane są strzały celne (w światło bramki), niecelne (w tym strzały w słupek i w poprzeczkę), a także strzały zablokowane przez przeciwnika.

Podanie kluczowe

Podanie do partnera, który jest w sytuacji bramkowej (1 na 1, pusta bramka itd.); podanie do zawodnika, które stwarza realną szansę na zdobycie bramki; podanie które 'odcina' linię obrony w fazie ataku.

Pojedyunki

Wszystkie rodzaje pojedynków na boisku. To sumaryczny wskaźnik, zawierający walkę o niekontrolowaną przez nikogo piłkę, pojedynki w powietrzu, dryblingi, odbiory oraz straty, spowodowane odbiorami przeciwnika.

Pojedynek w powietrzu

Walka o piłkę, która znajduje się powyżej poziomu ramion..

Dryblowanie

Aktywna akcja piłkarza, posiadającego piłkę próba ominięcia przeciwnika z pomocą dryblingu. Przy udanym dryblingu zawodnikowi drużyny przeciwnej rejestruje się nieudane odebranie piłki i na odwrót.

Odbiór

Aktywne działanie zawodnika, usiłującego odebrać piłkę zawodnikowi ją posiadającemu (przeciwnikowi w tej sytuacji zostaje zaliczona strata); przeciwdziałanie dryblowaniu przeciwnika również uznaje się za odbiór.

Drybling

Świadomy ruch zawodnika z piłką (przynajmniej trzy kontakty z piłką)

Nieudane przyjęcie piłki

Strata piłki bez starcia z przeciwnikiem, w wyniku nieudanej akcji..

Odzyskane piłki

Akcja piłkarza (przejęcie, przechwyt, wygrany pojedynek), która powoduje stratę piłki przez przeciwnika z dalszą możliwością prowadzenia szybkiego kontrataku.

Strata piłki

Akcja zawodnika (niedokładne podanie, przegrany pojedynek, itd.), która powoduje stratę piłki przez jego drużynę. Jeśli posiadanie piłki zakończy się faulem przeciwnika lub strzałem w światło bramki, to strata nie rejestruje się.

Tempo akcji w ataku

Liczba akcji konstruktywnych na minutę posiadania piłki.

Tempo dokładnych podań

Liczba dokładnych podań na minutę posiadania piłki

Indeks intensywności pojedynków

liczba pojedynków i przechwytych drużyny broniącej - na minutę posiadania piłki przez przeciwnika

xG

Oczekiwana liczba bramek zawodnika lub drużyny w meczu, nie licząc rzutów karnych. Liczbę expected goals oblicza się na podstawie rodzaju strzału i strefy, z której został wykonany.