



PKO Bank Polski
EKSTRAKLASA

KOLEJKA 30 14.06.20		
KONIEC MECZU		
ŚLĄSK WROCŁAW	4 0	ŁKS ŁÓDŹ
MARKOVIC 4' STIGLEC 17' PŁACHETA 23' EXPOSITO 74'		

RAPORT STATYSTYCZNY



STATS

ŚLĄSK WROCŁAW 4-0 ŁKS ŁÓDŹ

Informacje o meczu

Linia czasu



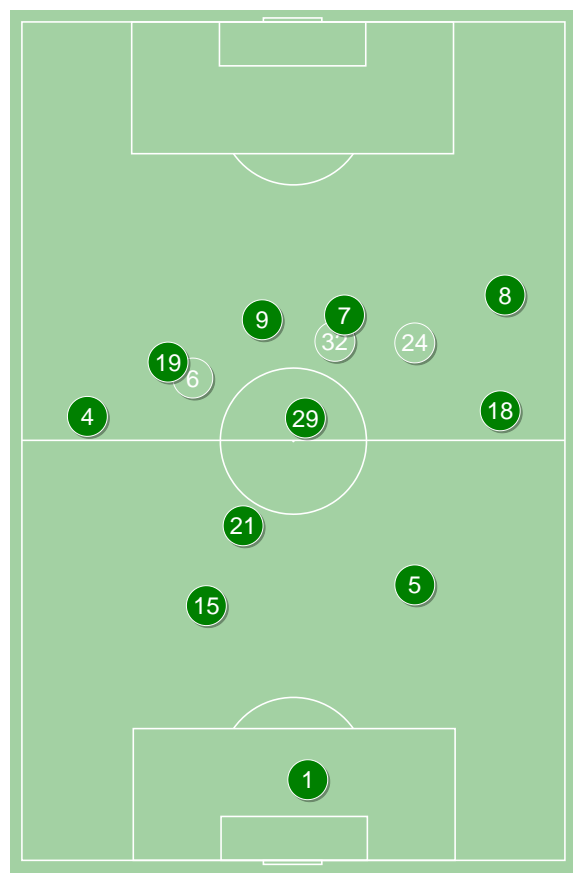
Średnie pozycje piłkarzy

Śląsk Wrocław

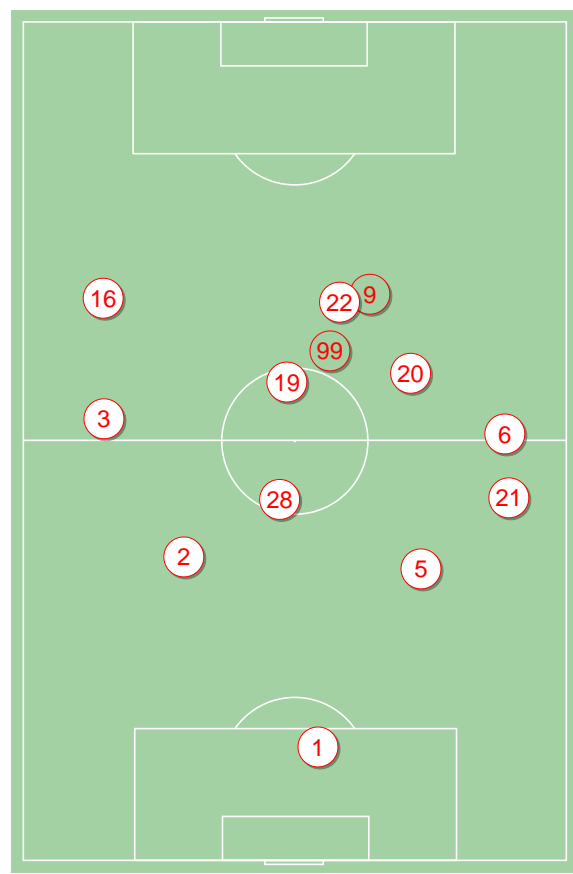
1	Putnocky	
4	Stiglec	⊕
15	Tamas	
5	Israel Puerto	
18	Musonda	
21	Łabojko	
29	Mączyński	
8	Płacheta	⊕
19	Markovic	⊕ '76▼
7	Pich	'71▼
9	Exposito	⊕ '79▼
6	Chrapek	'71▲
24	Samiec Talar	'76▲
32	Bergier	'79▲

ŁKS Łódź

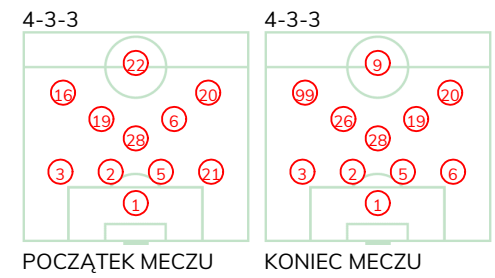
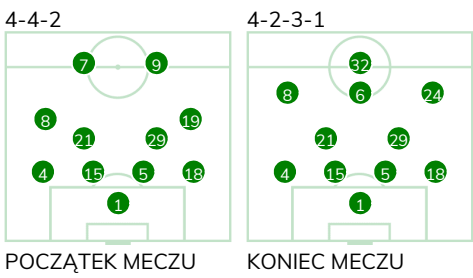
1	Malarz	
3	Klimczak	
2	Sobociński	
5	Dąbrowski	
21	Grzesik	'46▼
28	Piątek	
19	Trąbka	
6	Wolski	■
16	Ratajczyk	'87▼
20	Jose Ruiz	■
22	Sekulski	'46▼
9	Corral Valero	'46▲
99	Wróbel	'46▲
26	Sajdak	'87▲



Śląsk Wrocław ↑



ŁKS Łódź ↑

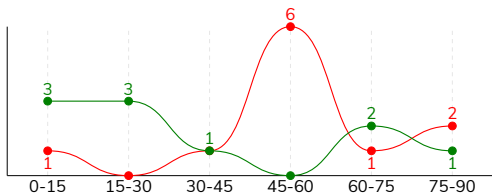


ŚLĄSK WROCŁAW 4-0 ŁKS ŁÓDŹ

Statystyki drużyn

Główne statystyki

STRZAŁY / CELNE	10 / 5	11 / 4
1. połowa	7 / 4	2 / 0
2. połowa	3 / 1	9 / 4



Strzały niecelne	3	5
Strzały zablokowane	2	2
Strzały z pola karnego / celne	7 / 4	4 / 1
Średni dystans do bramki, m	17.3	18.7
Faule	18	14
Żółte / czerwone kartki	-	2 / 0
Spalone	1	-
Rzuty różne	8	4

Podania

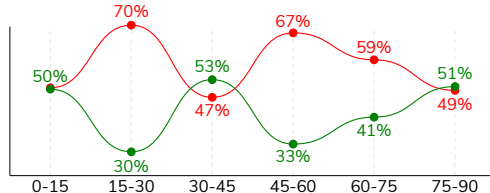
PODANIA / DOKŁADNE	432 / 342 79%	512 / 439 86%
1. połowa	226 / 188 83%	257 / 228 89%
2. połowa	206 / 154 75%	255 / 211 83%
Podanie kluczowe	16 / 9 56%	10 / 6 60%

Pojedynki

POJEDYNKI	165 / 88 53%	165 / 77 47%
1. połowa	86 / 50 58%	86 / 36 42%
2. połowa	79 / 38 48%	79 / 41 52%
Pojedynki w powietrzu	31 / 17 55%	31 / 14 45%
Pojedynki na ziemi	134 / 71 53%	134 / 63 47%
Dryblingi / udane	33 / 21 64%	35 / 21 60%
Odbiory / udane	47 / 26 55%	42 / 21 50%
Straty / na własnej połowie	77 / 24	72 / 15
Odzyskane piłki / na połowie przeciwnika	54 / 9	53 / 14

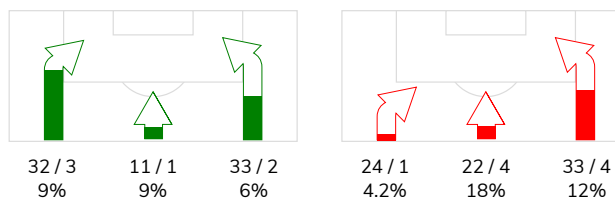
Posiadanie piłki

POSIADANIE PIŁKI	43%	57%
1. połowa	44%	56%
2. połowa	42%	58%

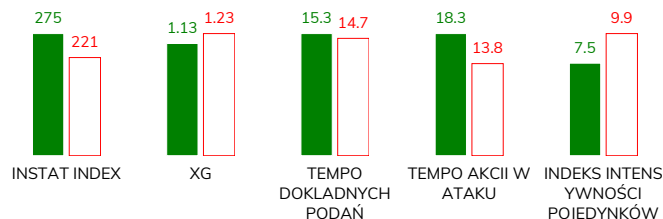


Ataki pozycyjne	63 / 2 3.2%	68 / 9 13%
Kontrataki	13 / 4 31%	11 / 1 9%
Ataki ze stałych fragmentów	13 / 4 31%	7 / 1 14%
Strzały z rzutów wolnych / celne	-	-
Warianty rzutów wolnych	3 / 2 67%	3 / 0 0%
Rzuty różne	8 / 2 25%	4 / 1 25%
Rzuty karne / strzelone	-	-

STRONY ATAKU



Kluczowe indeksy występu



TOP-3 InStat Index

4 Stiglec	357	2 Sobociński	264
9 Exposito	336	20 Jose Ruiz	258
19 Markovic	315	28 Piątek	234

TOP-3 Strzały / celne

7 Pich	3 / 1 33%	20 Jose Ruiz	4 / 2 50%
4 Stiglec	2 / 1 50%	3 Klimczak	2 / 1 50%
9 Exposito	2 / 1 50%	16 Ratajczyk	1 / 1 100%

TOP-3 Podania

4 Stiglec	60 / 47 78%	5 Dąbrowski	80 / 65 81%
18 Musonda	52 / 43 83%	28 Piątek	74 / 63 85%
15 Tamas	42 / 37 88%	2 Sobociński	63 / 56 89%

TOP-3 Podania kluczowe

9 Exposito	4 / 2 50%	20 Jose Ruiz	2 / 2 100%
19 Markovic	2 / 2 100%	99 Wróbel	2 / 1 50%
4 Stiglec	2 / 1 50%	2 Sobociński	1 / 1 100%

TOP-3 Pojedynki

9 Exposito	27 / 14 52%	3 Klimczak	20 / 14 70%
19 Markovic	18 / 12 67%	5 Dąbrowski	18 / 10 56%
18 Musonda	19 / 11 58%	2 Sobociński	14 / 10 71%

TOP-3 Dryblingi

18 Musonda	8 / 5 63%	5 Dąbrowski	5 / 5 100%
9 Exposito	6 / 5 83%	3 Klimczak	6 / 4 67%
19 Markovic	5 / 4 80%	16 Ratajczyk	5 / 3 60%

ŚLĄSK WROCŁAW 4-0 ŁKS ŁÓDŹ

Statystyki zawodników

Śląsk Wrocław

	INSTA T INDEX	Minuty na boisku	Bramki / asysty	xG	Strzały / celne	Faule	Faulow any	Spalony	Podania / dokładne	Podanie kluczowe	Podania przyjęte	Pojedyunki / wygrane	Pojedyunki w powietrzu	Pojedyunki na ziemi	Dryblingi / udane	Odbiory / udane	Stracone piłki	Odzyska ne piłki
1 Putnocky	304	'93	-	-	-	-	1	-	33 / 29 88%	-	16	1 / 1 100%	1 / 1 100%	-	-	-	3	5
4 Stiglec	357	'93	1 / 2	0.29	2 / 1 50%	1	-	-	60 / 47 78%	2 / 1 50%	34	13 / 9 69%	2 / 2 100%	11 / 7 64%	2 / 2 100%	5 / 4 80%	8	10
15 Tamas	269	'93	-	-	-	2	1	-	42 / 37 88%	-	28	8 / 6 75%	3 / 2 67%	5 / 4 80%	-	2 / 1 50%	2	6
5 Israel Puerto	260	'93	-	-	-	-	2	-	33 / 25 76%	1 / 0 0%	30	12 / 7 58%	5 / 3 60%	7 / 4 57%	-	2 / 2 100%	6	5
18 Musonda	273	'93	-	-	-	1	1	-	52 / 43 83%	-	31	19 / 11 58%	1 / 0 0%	18 / 11 61%	8 / 5 63%	4 / 3 75%	11	5
21 Łabojko	256	'93	-	-	-	2	1	-	37 / 28 76%	-	21	8 / 5 63%	1 / 1 100%	7 / 4 57%	-	4 / 1 25%	3	7
29 Mączczyński	271	'93	-	0.02	1 / 0 0%	3	1	-	41 / 35 85%	1 / 1 100%	30	14 / 7 50%	2 / 0 0%	12 / 7 58%	3 / 3 100%	5 / 1 20%	2	4
8 Płacheta	290	'93	1 / 0	0.06	1 / 1 100%	1	1	-	43 / 32 74%	2 / 1 50%	41	19 / 7 37%	2 / 0 0%	17 / 7 41%	6 / 1 17%	5 / 3 60%	12	4
19 Markovic	315	'76	1 / 0	0.06	1 / 1 100%	1	1	-	22 / 15 68%	2 / 2 100%	21	18 / 12 67%	1 / 1 100%	17 / 11 65%	5 / 4 80%	5 / 5 100%	6	5
7 Pich	249	'71	-	0.20	3 / 1 33%	2	-	1	24 / 18 75%	2 / 1 50%	27	13 / 6 46%	1 / 1 100%	12 / 5 42%	1 / 1 100%	7 / 3 43%	8	1
9 Exposito	336	'79	1 / 2	0.50	2 / 1 50%	1	1	-	16 / 8 50%	4 / 2 50%	27	27 / 14 52%	9 / 6 67%	18 / 8 44%	6 / 5 83%	3 / 0 0%	9	-
6 Chrapek	242	'22	-	-	-	-	2	-	17 / 15 88%	-	21	4 / 1 25%	-	4 / 1 25%	1 / 0 0%	2 / 1 50%	1	-
24 Samiec Talar	220	'16	-	-	-	1	-	-	6 / 4 67%	1 / 0 0%	8	5 / 2 40%	1 / 0 0%	4 / 2 50%	1 / 0 0%	2 / 2 100%	3	2
32 Bergier	201	'13	-	-	-	3	-	-	6 / 6 100%	1 / 1 100%	7	4 / 0 0%	2 / 0 0%	2 / 0 0%	-	1 / 0 0%	3	-

ŁKS Łódź

	INSTA T INDEX	Minuty na boisku	Bramki / asysty	xG	Strzały / celne	Faule	Faulow any	Spalony	Podania / dokładne	Podanie kluczowe	Podania przyjęte	Pojedyunki / wygrane	Pojedyunki w powietrzu	Pojedyunki na ziemi	Dryblingi / udane	Odbiory / udane	Stracone piłki	Odzyska ne piłki
1 Malarz	219	'93	-	-	-	-	-	-	20 / 17 85%	-	12	-	-	-	-	-	2	3
3 Klimczak	227	'93	-	0.36	2 / 1 50%	-	3	-	46 / 42 91%	1 / 0 0%	33	20 / 14 70%	1 / 0 0%	19 / 14 74%	6 / 4 67%	11 / 8 73%	7	5
2 Sobociński	264	'93	-	-	-	2	1	-	63 / 56 89%	1 / 1 100%	52	14 / 10 71%	4 / 2 50%	10 / 8 80%	1 / 1 100%	2 / 1 50%	6	13
5 Dąbrowski	210	'93	-	0.30	1 / 0 0%	-	1	-	80 / 65 81%	-	63	18 / 10 56%	4 / 1 25%	14 / 9 64%	5 / 5 100%	3 / 2 67%	11	5
21 Grzesik	234	'46	-	-	-	2	-	-	30 / 26 87%	-	23	9 / 5 56%	1 / 1 100%	8 / 4 50%	1 / 0 0%	2 / 2 100%	4	6
28 Piątek	234	'93	-	-	-	-	1	-	74 / 63 85%	1 / 1 100%	59	11 / 4 36%	3 / 1 33%	8 / 3 38%	1 / 0 0%	6 / 2 33%	4	6
19 Trąbka	210	'93	-	-	-	1	-	-	44 / 38 86%	1 / 0 0%	46	18 / 5 28%	-	18 / 5 28%	7 / 2 29%	4 / 1 25%	10	2
6 Wolski	225	'93	-	-	-	3	1	-	35 / 30 86%	-	27	13 / 6 46%	4 / 3 75%	9 / 3 33%	1 / 0 0%	5 / 2 40%	4	6
16 Ratajczyk	229	'87	-	0.05	1 / 1 100%	1	3	-	21 / 16 76%	1 / 0 0%	26	15 / 7 47%	-	15 / 7 47%	5 / 3 60%	4 / 2 50%	7	-
20 Jose Ruiz	258	'93	-	0.24	4 / 2 50%	2	3	-	47 / 44 94%	2 / 2 100%	44	16 / 4 25%	1 / 0 0%	15 / 4 27%	4 / 3 75%	3 / 0 0%	6	4
22 Sekulski	181	'46	-	0.04	1 / 0 0%	1	1	-	13 / 11 85%	-	16	7 / 1 14%	5 / 1 20%	2 / 0 0%	-	1 / 0 0%	3	-
9 Corral Valero	200	'47	-	-	-	2	3	-	19 / 16 84%	1 / 1 100%	22	11 / 4 36%	3 / 1 33%	8 / 3 38%	3 / 2 67%	-	3	1
99 Wróbel	187	'47	-	0.24	2 / 0 0%	-	-	-	18 / 13 72%	2 / 1 50%	15	12 / 7 58%	5 / 4 80%	7 / 3 43%	1 / 1 100%	1 / 1 100%	5	2
26 Sajdak	-	'5	-	-	-	-	-	-	2 / 2 100%	-	1	1 / 0 0%	-	1 / 0 0%	-	-	-	-

Terminy

Atak

Posiadanie piłki przez jedną drużynę z przejściem na połowę przeciwnika.

Kontratak

Atak z gry, który rozwija się bezpośrednio po przejęciu piłki od przeciwnika. Kontratak trwa nie więcej niż 30 sekund. Prędkość ruchu do bramki przeciwnika przy tym ataku wynosi nie mniej niż 2,6 m/s.

Atak pozycyjny

Atak z gry lub ze stałych fragmentów (wyrzut z autu, rzut wolny). Pozycyjny atak trwa więcej niż 30 sekund lub prędkość ruchu drużyny do bramki przeciwnika jest mniejsza niż 2,6 m/s.

Atak po rzucie wolnym lub wyrzucie z autu

Atak po rozegraniu rzutu różnego, rzutu wolnego lub wyrzutu z autu, przy którym pierwszym lub drugim zagranieniem jest strzał na bramkę lub dośrodkowanie w pole karne.

Atak po rzucie różnym

Akcje drużyny po rozegraniu rzutu różnego aż do straty piłki lub oddalenia piłki przez drużynę przeciwnika do strefy centralnej.

Strzał

Skierowanie piłki do bramki przeciwnika mającej na celu strzelenie bramki. Rejestrowane są strzały celne (w światło bramki), niecelne (w tym strzały w słupek i w poprzeczkę), a także strzały zablokowane przez przeciwnika.

Podanie kluczowe

Podanie do partnera, który jest w sytuacji bramkowej (1 na 1, pusta bramka itd.); podanie do zawodnika, które stwarza realną szansę na zdobycie bramki; podanie które 'odcina' linię obrony w fazie ataku.

Pojedyunki

Wszystkie rodzaje pojedynków na boisku. To sumaryczny wskaźnik, zawierający walkę o niekontrolowaną przez nikogo piłkę, pojedynki w powietrzu, dryblingi, odbiory oraz straty, spowodowane odbiorami przeciwnika.

Pojedynek w powietrzu

Walka o piłkę, która znajduje się powyżej poziomu ramion..

Dryblowanie

Aktywna akcja piłkarza, posiadającego piłkę próba ominięcia przeciwnika z pomocą dryblingu. Przy udanym dryblingu zawodnikowi drużyny przeciwnej rejestruje się nieudane odebranie piłki i na odwrót.

Odbiór

Aktywne działanie zawodnika, usiłującego odebrać piłkę zawodnikowi ją posiadającemu (przeciwnikowi w tej sytuacji zostaje zaliczona strata); przeciwdziałanie dryblowaniu przeciwnika również uznaje się za odbiór.

Drybling

Świadomy ruch zawodnika z piłką (przynajmniej trzy kontakty z piłką)

Nieudane przyjęcie piłki

Strata piłki bez starcia z przeciwnikiem, w wyniku nieudanej akcji..

Odzyskane piłki

Akcja piłkarza (przejęcie, przechwyt, wygrany pojedynek), która powoduje stratę piłki przez przeciwnika z dalszą możliwością prowadzenia szybkiego kontrataku.

Strata piłki

Akcja zawodnika (niedokładne podanie, przegrany pojedynek, itd.), która powoduje stratę piłki przez jego drużynę. Jeśli posiadanie piłki zakończy się faulem przeciwnika lub strzałem w światło bramki, to strata nie rejestruje się.

Tempo akcji w ataku

Liczba akcji konstruktywnych na minutę posiadania piłki.

Tempo dokładnych podań

Liczba dokładnych podań na minutę posiadania piłki

Indeks intensywności pojedynków

liczba pojedynków i przechwytych drużyny broniącej - na minutę posiadania piłki przez przeciwnika

xG

System do oceny jakości strzałów wykonanych przez gracza lub drużynę. Liczbę expected goals oblicza się na podstawie rodzaju strzału i strefy, z której został wykonany.