



PKO Bank Polski
EKSTRAKLASA

KOLEJKA 18 08.12.19		
KONIEC MECZU		
ŚLĄSK WROCŁAW	0 3	LEGIA WARSZAWA
		WSZOŁEK 14' KANTE 73' LIMA LINHARES 83'

RAPORT STATYSTYCZNY



STATS

ŚLĄSK WROCŁAW 0-3 LEGIA WARSZAWA

Informacje o meczu

Linia czasu



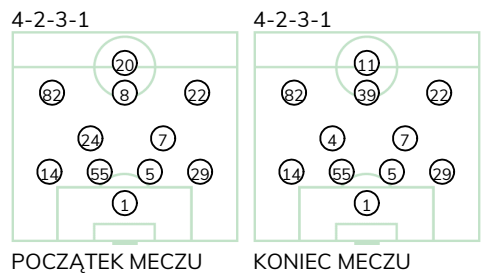
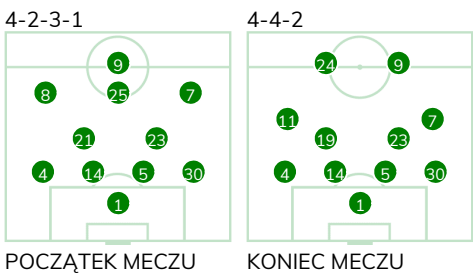
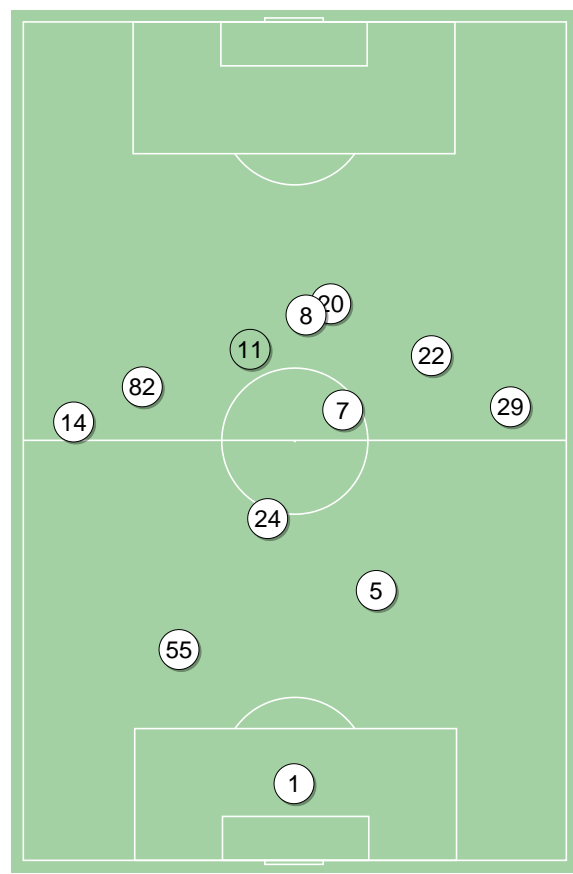
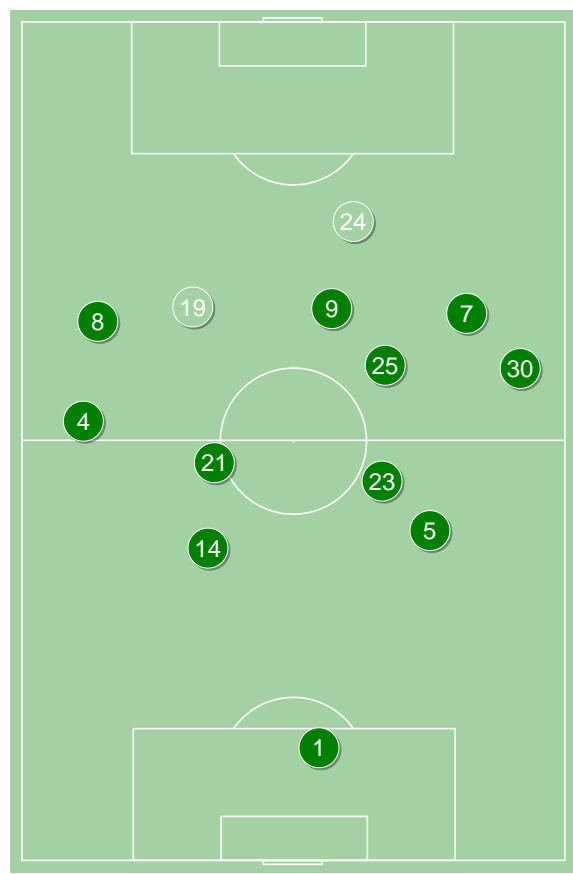
Średnie pozycje piłkarzy

Śląsk Wrocław

1	Putnocky	
4	Stiglec	
14	Golla	
5	Israel Puerto	
30	Dankowski	
21	Łabojko	'70 ▼
23	Zivulic	
8	Płacheta	'68 ▼
25	Gaska	'79 ▼
7	Pich	
9	Exposito	
24	Samiec Talar	'68 ▲
19	Markovic	'70 ▲
11	Cholewiak	'79 ▲

Legia Warszawa

1	Majecki	
14	Karbownik	
55	Jędrzejczyk	
5	Lewczuk	
29	Vesovic	
24	Andre Martins	'67 ▼
7	Antolic	
82	Lima Linhares	⊕
8	Gvilia	'85 ▼
22	Wszółek	⊕
20	Kante	⊕
11	Niezgoda	'67 ▲
4	Wieteska	'85 ▲
39	Rosolek	'85 ▲



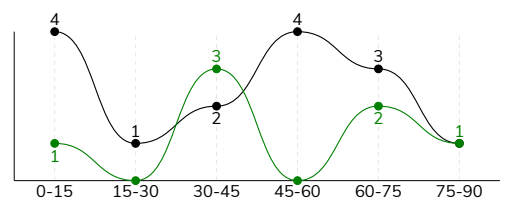
Śląsk Wrocław ↑

Legia Warszawa ↑

ŚLĄSK WROCŁAW 0-3 LEGIA WARSZAWA

Główne statystyki

STRZAŁY / CELNE	7 / 6	15 / 8
1 połowa	4 / 4	7 / 3
2 połowa	3 / 2	8 / 5



Strzały niecelne	-	3
Strzały przejęte	1	4
Strzały z pola karnego / celne	6 / 6	11 / 7
Średni dystans do bramki, m	14.7	16.2
Faule	12	17
Żółte / czerwone kartki	2 / 0	1 / 0
Spalone	2	3
Rzuty różne	6	4

Podania

PODANIA / DOKŁADNE	434 / 331 76%	388 / 294 76%
1 połowa	229 / 165 72%	207 / 156 75%
2 połowa	205 / 166 81%	181 / 138 76%
Podanie kluczowe	3 / 3 100%	16 / 10 63%

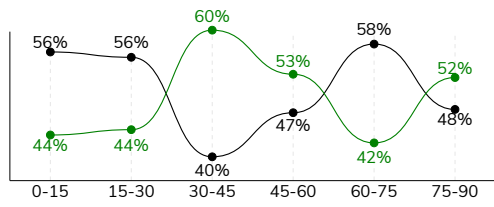
Pojedynki

POJEDYNKI	161 / 78 48%	161 / 83 52%
1 połowa	83 / 44 53%	83 / 39 47%
2 połowa	78 / 34 44%	78 / 44 56%
Pojedynki w powietrzu	52 / 27 52%	52 / 25 48%
Pojedynki na ziemi	109 / 51 47%	109 / 58 53%
Zwody / udane	18 / 9 50%	16 / 9 56%
Odbiory / udane	27 / 18 67%	28 / 19 68%
Straty / na własnej połowie	83 / 17	77 / 23
Nabycie piłki / na połowie przeciwnika	52 / 8	63 / 10

Posiadanie piłki

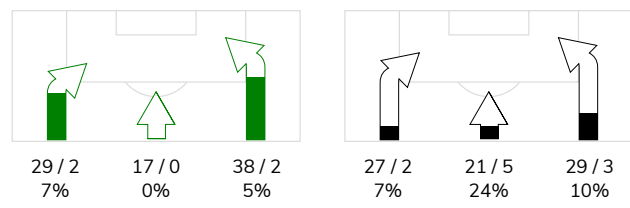
Statystyki drużyn

POSIADANIE PIŁKI	51%	49%
1 połowa	52%	48%
2 połowa	49%	51%

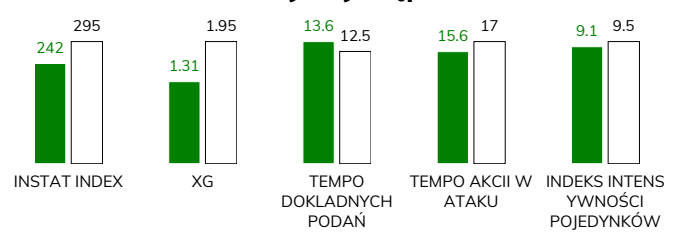


Ataki pozycyjne	76 / 4 5%	66 / 7 11%
Kontrataki	8 / 0 0%	11 / 3 27%
Stały fragment w ataku	15 / 3 20%	7 / 3 43%
Strzał z rzutu wolnego / celne	-	1 / 0 0%
Warianty stałych fragmentów gry	7 / 2 29%	2 / 0 0%
Kombinacyjne rzuty różne	6 / 0 0%	4 / 2 50%
Rzuty karne / strzelone	1	-

STRONY ATAKU



Kluczowe indeksy występu



TOP-3 InStat Index

14 Golla	287	20 Kante	355
1 Putnocky	285	22 Wszótek	346
23 Zivulic	267	1 Majecki	317

TOP-3 Strzały / celne

9 Exposito	2 / 2 100%	82 Lima Linhares	3 / 3 100%
14 Golla	1 / 1 100%	22 Wszótek	2 / 2 100%
5 Israel Puerto	1 / 1 100%	8 Gvilia	3 / 1 33%

TOP-3 Podania

30 Dankowski	58 / 45 78%	7 Antolic	40 / 37 93%
14 Golla	47 / 44 94%	8 Gvilia	39 / 33 85%
5 Israel Puerto	55 / 42 76%	29 Vesovic	44 / 31 70%

TOP-3 Podania kluczowe

23 Zivulic	1 / 1 100%	82 Lima Linhares	4 / 2 50%
4 Stiglec	1 / 1 100%	14 Karbownik	3 / 2 67%
9 Exposito	1 / 1 100%	22 Wszótek	3 / 2 67%

TOP-3 Pojedynki

23 Zivulic	18 / 12 67%	20 Kante	27 / 13 48%
7 Pich	19 / 10 53%	29 Vesovic	18 / 12 67%
14 Golla	15 / 9 60%	22 Wszótek	21 / 10 48%

TOP-3 Zwody

7 Pich	4 / 3 75%	20 Kante	4 / 3 75%
9 Exposito	2 / 2 100%	22 Wszótek	4 / 3 75%
8 Płacheta	4 / 1 25%	14 Karbownik	3 / 1 33%

ŚLĄSK WROCŁAW 0-3 LEGIA WARSZAWA

Statystyka zawodników

Śląsk Wrocław

	INSTA T INDEX	Minuty na boisku	Bramki / asysty	xG	Strzały / celne	Faule	Faulow any	Spalony	Podania / dokładne	Podanie kluczowe	Podania przyjęte	Pojedyunki / wygrane	Pojedyunki w powietrzu	Pojedyunki na ziemi	Zwody / udane	Odbiory / udane	Strata piłki	Nabycie piłki
1 Putnocky	285	'104	-	-	-	-	-	-	35 / 32 91%	-	19	-	-	-	-	-	1	10
4 Stiglec	231	'104	-	-	-	-	-	-	42 / 33 79%	1 / 1 100%	26	15 / 7 47%	6 / 4 67%	9 / 3 33%	-	3 / 1 33%	4	4
14 Golla	287	'104	-	0.05	1 / 1 100%	2	-	-	47 / 44 94%	-	37	15 / 9 60%	9 / 7 78%	6 / 2 33%	2 / 1 50%	2 / 1 50%	6	7
5 Israel Puerto	222	'104	-	0.16	1 / 1 100%	-	-	-	55 / 42 76%	-	42	11 / 7 64%	6 / 5 83%	5 / 2 40%	1 / 0 0%	1 / 1 100%	10	3
30 Dankowski	238	'104	-	-	-	-	2	-	58 / 45 78%	-	29	9 / 6 67%	2 / 1 50%	7 / 5 71%	-	1 / 1 100%	5	5
21 Łabojko	213	'79	-	0.03	1 / 0 0%	1	1	-	30 / 20 67%	-	20	8 / 1 13%	4 / 1 25%	4 / 0 0%	1 / 0 0%	1 / 0 0%	9	1
23 Zivulic	267	'104	-	-	-	1	1	-	46 / 40 87%	1 / 1 100%	28	18 / 12 67%	5 / 3 60%	13 / 9 69%	-	5 / 4 80%	2	11
8 Płacheta	223	'77	-	-	-	-	1	1	19 / 12 63%	-	18	12 / 3 25%	1 / 0 0%	11 / 3 27%	4 / 1 25%	1 / 1 100%	10	3
25 Gąska	238	'88	-	-	-	2	5	1	28 / 16 57%	-	22	15 / 9 60%	3 / 2 67%	12 / 7 58%	1 / 1 100%	6 / 5 83%	8	1
7 Pich	244	'104	-	0.75	1 / 1 100%	3	2	-	36 / 22 61%	-	32	19 / 10 53%	3 / 1 33%	16 / 9 56%	4 / 3 75%	3 / 2 67%	6	4
9 Exposito	248	'104	-	0.09	2 / 2 100%	1	2	-	15 / 8 53%	1 / 1 100%	29	23 / 7 30%	10 / 2 20%	13 / 5 38%	2 / 2 100%	2 / 1 50%	12	1
24 Samiec Talar	215	'26	-	0.23	1 / 1 100%	-	-	-	8 / 5 63%	-	12	6 / 2 33%	1 / 0 0%	5 / 2 40%	1 / 0 0%	1 / 1 100%	5	1
19 Markovic	254	'24	-	-	-	2	1	-	11 / 9 82%	-	10	6 / 5 83%	1 / 1 100%	5 / 4 80%	2 / 1 50%	-	2	1
11 Cholewiak	220	'15	-	-	-	-	-	-	4 / 3 75%	-	7	4 / 0 0%	1 / 0 0%	3 / 0 0%	-	1 / 0 0%	3	-

Legia Warszawa

	INSTA T INDEX	Minuty na boisku	Bramki / asysty	xG	Strzały / celne	Faule	Faulow any	Spalony	Podania / dokładne	Podanie kluczowe	Podania przyjęte	Pojedyunki / wygrane	Pojedyunki w powietrzu	Pojedyunki na ziemi	Zwody / udane	Odbiory / udane	Strata piłki	Nabycie piłki
1 Majecki	317	'104	-	-	-	-	1	-	28 / 22 79%	-	9	1 / 1 100%	1 / 1 100%	-	-	-	3	9
14 Karbownik	316	'104	0 / 1	-	-	1	1	-	45 / 27 60%	3 / 2 67%	38	17 / 7 41%	1 / 1 100%	16 / 6 38%	3 / 1 33%	4 / 3 75%	17	3
55 Jędrzejczyk	317	'104	-	-	-	2	-	-	33 / 29 88%	-	15	10 / 8 80%	6 / 5 83%	4 / 3 75%	-	-	2	8
5 Lewczuk	236	'104	-	-	-	3	-	-	33 / 19 58%	-	14	16 / 10 63%	7 / 3 43%	9 / 7 78%	1 / 1 100%	4 / 3 75%	4	8
29 Vesovic	259	'104	-	-	-	-	-	-	44 / 31 70%	2 / 0 0%	19	18 / 12 67%	2 / 1 50%	16 / 11 69%	1 / 0 0%	5 / 4 80%	5	9
24 Andre Martins	276	'77	-	0.06	2 / 1 50%	1	6	-	23 / 18 78%	-	21	5 / 3 60%	1 / 1 100%	4 / 2 50%	-	-	2	3
7 Antolic	292	'104	-	0.08	2 / 0 0%	1	-	-	40 / 37 93%	-	27	11 / 6 55%	1 / 0 0%	10 / 6 60%	1 / 1 100%	3 / 2 67%	3	7
82 Lima Linhares	317	'104	1 / 0	0.66	3 / 3 100%	3	2	-	32 / 25 78%	4 / 2 50%	33	20 / 6 30%	2 / 0 0%	18 / 6 33%	2 / 0 0%	3 / 2 67%	9	6
8 Gvilia	259	'94	-	0.51	3 / 1 33%	1	-	-	39 / 33 85%	2 / 2 100%	34	9 / 4 44%	2 / 0 0%	7 / 4 57%	-	3 / 3 100%	4	1
22 Wszółek	346	'104	1 / 1	0.28	2 / 2 100%	2	-	-	35 / 27 77%	3 / 2 67%	37	21 / 10 48%	13 / 6 46%	8 / 4 50%	4 / 3 75%	-	8	6
20 Kante	355	'94	1 / 0	0.36	3 / 1 33%	2	-	2	27 / 19 70%	1 / 1 100%	38	27 / 13 48%	14 / 7 50%	13 / 6 46%	4 / 3 75%	4 / 1 25%	18	1
11 Niezgodą	252	'26	-	-	-	-	1	1	7 / 6 86%	1 / 1 100%	7	2 / 1 50%	1 / 0 0%	1 / 1 100%	-	-	1	1
4 Wieteska	-	'9	-	-	-	1	-	-	1 / 1 100%	-	1	3 / 1 33%	1 / 0 0%	2 / 1 50%	-	2 / 1 50%	-	1
39 Rosolek	-	'9	-	-	-	-	-	-	1 / 0 0%	-	1	1 / 1 100%	-	1 / 1 100%	-	-	1	-

Terminy

Atak

To posiadanie piłki przez jedną drużynę z przejściem na połowę przeciwnika.

Szybki atak (kontratak)

atak z gry, który rozwija się bezpośrednio po przejęciu piłki od przeciwnika. Szybki atak trwa nie więcej niż 30 sekund. Prędkość ruchu do bramki przeciwnika przy tym ataku wynosi nie mniej niż 2,6 m/s.

Atak pozycyjny

Atak z gry lub stałych fragmentów (aut, rzut wolny). Pozycyjny atak trwa więcej niż 30s lub prędkość ruchu drużyny do bramki przeciwnika jest mniejsza niż 2,6 m/s.

Atak z rzutu wolnego lub autu.

Atak po rozegraniu rzutu wolnego lub autu, przy którym pierwszym lub drugim działaniem jest strzał na bramkę, lub podanie w pole karne przeciwnika.

Atak z rzutu różnego.

Akcje drużyny po rozegraniu rzutu różnego aż do końca posiadania piłki lub oddalenia piłki przez drużynę przeciwnika do strefy centralnej.

Strzał

Skierowanie piłki do bramki przeciwnika mającej na względzie strzelenie bramki. Rejestrowane są strzały celne (w światło bramki), niecelne (w tym strzały w słupek i w poprzeczkę), a także strzały przejęte przez przeciwnika.

Podanie kluczowe

Podanie do partnera, który jest w sytuacji bramkowej (1 na 1, pusta bramka itd.); podanie do zawodnika, które stwarza realną szansę na zdobycie bramki; podanie które 'odcina' linię obrony w fazie ataku.

Pojedynki

Wszystkie rodzaje walki o piłkę piłkarzy na boisku. Pojedynki nie są rejestrowane dodatkowo, jest to sumaryczny wskaźnik, zawiera walkę o piłkę w neutralnym położeniu zarówno na ziemi jak i w powietrzu, dryblingi, odebrania piłki oraz utraty piłki przy odbiorach przeciwnika

Pojedynki w powietrzu

Walka o piłkę, która znajduje się powyżej poziomu ramion.

Dryblowanie

Aktywna akcja piłkarza, posiadającego piłkę próba ominięcia przeciwnika z pomocą dryblingu. Przy udanym dryblingu zawodnikowi drużyny przeciwnej rejestruje się nieudane odebranie piłki i na odwrót.

Odebranie piłki przeciwnikowi i strata piłki w walce

Aktywne działania zawodnika, usiłującego odebrać piłkę zawodnikowi posiadającemu ją (przeciwnikowi rejestruje się strata piłki poprzez odebranie); odebranie to także przeszkadzanie w dryblowaniu przeciwnikowi.

Posiadanie piłki

Ruch zawodnika z piłką (mniej niż 3 dotknięcia piłki).

Nieudane przyjęcie piłki (nieudana kontrola nad piłką)

Strata piłki bez jakiegokolwiek walki z przeciwnikiem, spowodowana przez techniczne błędy rywala.

Nabycie piłki

Akcja piłkarza (przejęcie, przechwyt, wygrany pojedynek), która powoduje stratę piłki przez przeciwnika z dalszą możliwością prowadzenia szybkiego ataku.

Strata piłki

Akcja zawodnika (niedokładne podanie, przegrany pojedynek, itd.), która powoduje stratę piłki przez jego drużynę. Jeśli posiadanie piłki zakończy się faulem przeciwnika lub strzałem w światło bramki, to strata nie rejestruje się.

Tempo akcji w ataku

Liczba akcji skierowanych na atak w momencie posiadania piłki.

Tempo dokładnych podań

Liczba dokładnych podań w momencie posiadania piłki

Indeks intensywności pojedynków

liczba pojedynków i przechwytych drużyny broniącej- na minutę -w czasie posiadania piłki przez przeciwnika

xG

System do oceny jakości strzałów wykonanych przez gracza lub drużynę. Liczbę expected goals oblicza się na podstawie rodzaju strzału i strefy, z której został wykonany.