



PKO Bank Polski  
EKSTRAKLASA

KOLEJKA 20   07.03.21		
KONIEC MECZU		
ŚLĄSK WROCŁAW	0 1	LEGIA WARSZAWA
		WSZÓŁEK 64'

## RAPORT STATYSTYCZNY

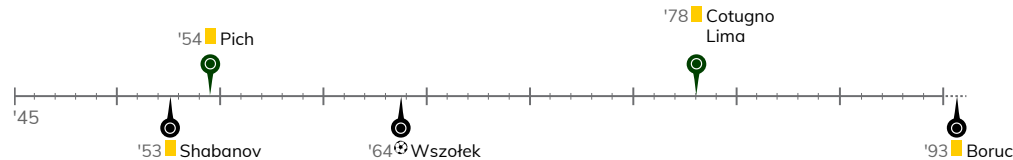


# STATS

# ŚLĄSK WROCŁĄW 0-1 LEGIA WARSZAWA

Informacje o meczu

## Linia czasu



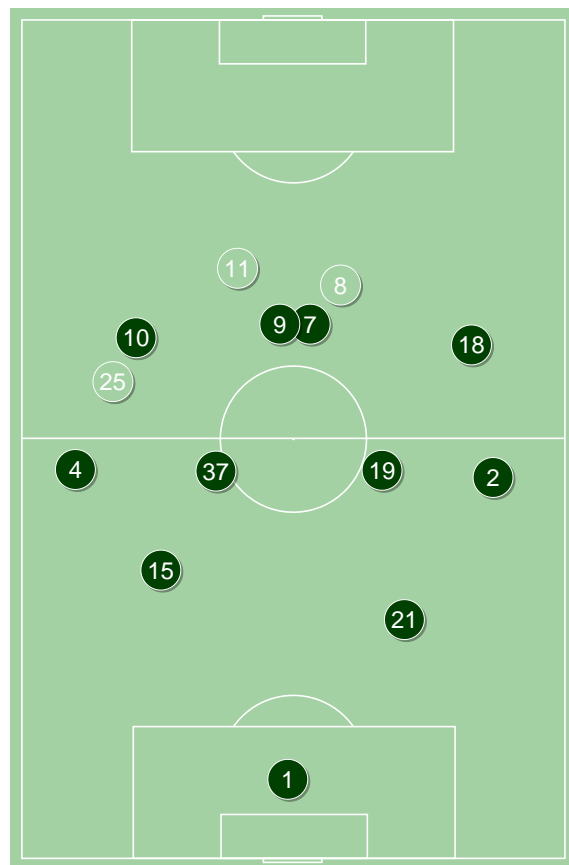
## Średnie pozycje piłkarzy

### Śląsk Wrocław

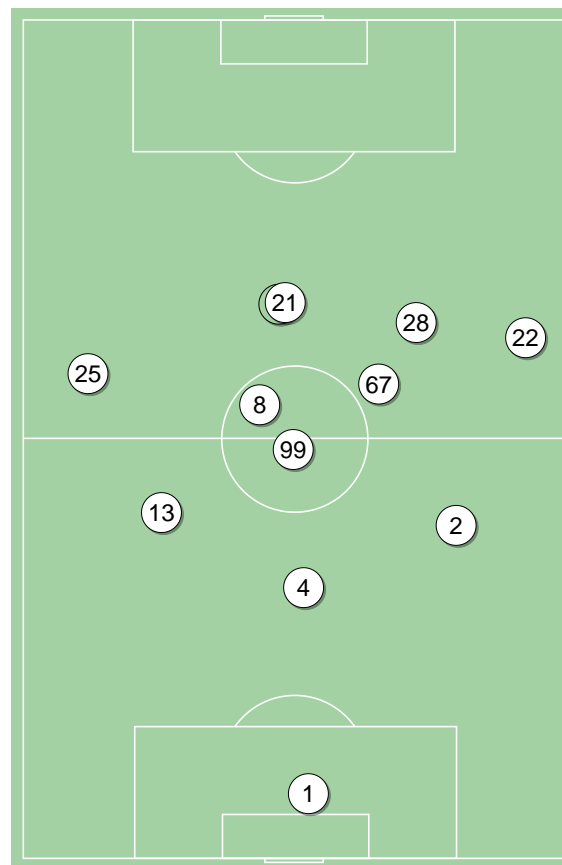
1	Putnocky	
4	Stiglec	
15	Tamas	
21	Bejger	■
2	Cotugno Lima	■ '86 ▼
37	Scalet	
19	Janasik	
10	Pawłowski	'71 ▼
7	Pich	■ '79 ▼
18	Musonda	
9	Exposito Hernandez	'79 ▼
25	Zylla	'71 ▲
28	Sobota	'79 ▲
11	Piasecki	'79 ▲
8	Praszelik	'86 ▲

### Legia Warszawa

1	Boruc	■
13	Shabanov	■
4	Wieteska	
2	Juranovic	
25	Mladenovic	
99	Slisz	
22	Wszółek	⊕
8	Gvilia	
67	Kapustka	
21	Rafael Lopes	
28	Włodarczyk	'50 ▼
9	Pekhart	'50 ▲



Śląsk Wrocław ↑



Legia Warszawa ↑

4-2-3-1



POCZĄTEK MECZU

4-2-3-1



KONIEC MECZU

3-5-2



POCZĄTEK MECZU

3-5-2

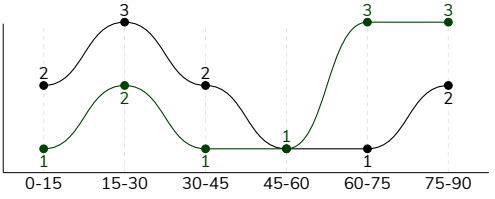


KONIEC MECZU

ŚLĄSK WROCŁAW 0-1 LEGIA WARSZAWA

Główne statystyki

STRZAŁY / CELNE	11 / 4	11 / 2
1. połowa	4 / 2	7 / 0
2. połowa	7 / 2	4 / 2



Strzały niecelne	5	5
Strzały zablokowane	2	3
Strzały z pola karnego / celne	7 / 3	6 / 2
Średni dystans do bramki, m	18	18.2
Faule	17	12
Żółte / czerwone kartki	3 / 0	2 / 0
Spalone	-	2
Rzuty różne	2	4

Podania

PODANIA / DOKŁADNE	465 / 378 81%	532 / 434 82%
1. połowa	237 / 193 81%	252 / 218 87%
2. połowa	228 / 185 81%	280 / 216 77%
Podanie kluczowe	8 / 4 50%	8 / 5 63%

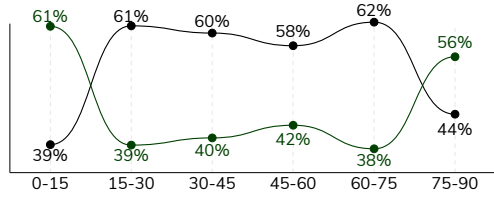
Pojedynki

POJEDYNKI	160 / 79 49%	160 / 81 51%
1. połowa	73 / 40 55%	73 / 33 45%
2. połowa	87 / 39 45%	87 / 48 55%
Pojedynki w powietrzu	47 / 26 55%	47 / 21 45%
Pojedynki na ziemi	113 / 53 47%	113 / 60 53%
Dryblingi / udane	32 / 21 66%	25 / 17 68%
Odbiory / udane	29 / 12 41%	39 / 18 46%
Straty / na własnej połowie	67 / 20	72 / 15
Odzyskane piłki / na połowie przeciwnika	48 / 11	53 / 15

Posiadanie piłki

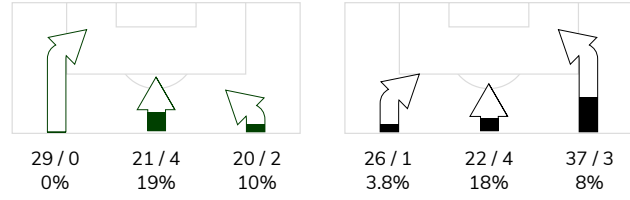
Statystyki drużyn

POSIADANIE PIŁKI	46%	54%
1. połowa	47%	53%
2. połowa	46%	54%

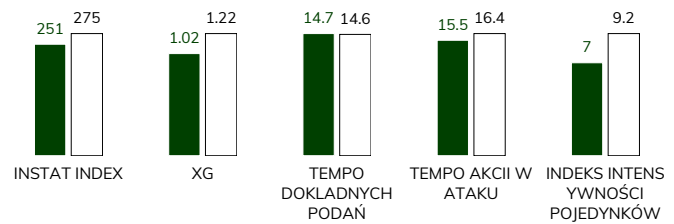


Ataki pozycyjne	60 / 5 8%	74 / 4 5%
Kontrataki	10 / 1 10%	11 / 4 36%
Ataki ze stałych fragmentów	8 / 5 63%	11 / 3 27%
Strzały z rzutów wolnych / celne	1 / 0 0%	1 / 0 0%
Warianty rzutów wolnych	4 / 2 50%	6 / 0 0%
Rzuty różne	2 / 2 100%	4 / 2 50%
Rzuty karne / strzelone	-	-

STRONY ATAKU



Kluczowe indeksy występu



TOP-3 InStat Index

19 Janasik	298	67 Kapustka	359
7 Pich	297	22 Wszótek	336
15 Tamas	292	1 Boruc	325

TOP-3 Strzały / celne

7 Pich	3 / 3 100%	9 Pekhart	3 / 1 33%
8 Praszelik	2 / 1 50%	22 Wszótek	1 / 1 100%
18 Musonda	2 / 0 0%	8 Gvilia	3 / 0 0%

TOP-3 Podania

15 Tamas	65 / 51 78%	2 Juranovic	81 / 75 93%
4 Stiglec	56 / 50 89%	99 Slisz	62 / 52 84%
21 Bejger	51 / 46 90%	67 Kapustka	54 / 47 87%

TOP-3 Podania kluczowe

4 Stiglec	2 / 1 50%	67 Kapustka	2 / 2 100%
2 Cotugno Lima	1 / 1 100%	22 Wszótek	2 / 2 100%
19 Janasik	1 / 1 100%	2 Juranovic	1 / 1 100%

TOP-3 Pojedynki

18 Musonda	30 / 16 53%	67 Kapustka	26 / 17 65%
15 Tamas	17 / 12 71%	22 Wszótek	19 / 12 63%
7 Pich	18 / 10 56%	2 Juranovic	12 / 10 83%

TOP-3 Dryblingi

18 Musonda	10 / 10 100%	67 Kapustka	9 / 7 78%
7 Pich	4 / 3 75%	2 Juranovic	5 / 4 80%
10 Pawłowski	7 / 2 29%	21 Rafael Lopes	3 / 3 100%

# ŚLĄSK WROCŁAW 0-1 LEGIA WARSZAWA

## Statystyki zawodników

### Śląsk Wrocław

	INSTA T INDEX	Minuty na boisku	Bramki / asysty	xG	Strzały / celne	Faule	Faulow any	Spalony	Podania / dokładne	Podanie kluczowe	Podania przyjęte	Pojedyunki / wygrane	Pojedyunki w powietrzu	Pojedyunki na ziemi	Dryblingi / udane	Odbiory / udane	Stracone piłki	Odzyska ne piłki
1 Putnocky	249	'98	-	-	-	-	-	-	42 / 35 83%	-	26	1 / 1 100%	1 / 1 100%	-	-	-	4	4
4 Stiglec	239	'98	-	-	-	-	-	-	56 / 50 89%	2 / 1 50%	33	11 / 5 45%	8 / 4 50%	3 / 1 33%	1 / 1 100%	-	3	-
15 Tamas	292	'98	-	0.12	1 / 0 0%	-	2	-	65 / 51 78%	1 / 0 0%	47	17 / 12 71%	10 / 6 60%	7 / 6 86%	-	1 / 1 100%	5	9
21 Bejger	261	'98	-	-	-	1	-	-	51 / 46 90%	-	38	12 / 8 67%	5 / 3 60%	7 / 5 71%	-	2 / 1 50%	1	7
2 Cotugno Lima	280	'88	-	-	-	3	-	-	48 / 39 81%	1 / 1 100%	27	7 / 3 43%	3 / 2 67%	4 / 1 25%	1 / 0 0%	3 / 1 33%	5	5
37 Scalet	240	'98	-	0.15	1 / 0 0%	3	3	-	51 / 45 88%	1 / 0 0%	38	13 / 4 31%	2 / 2 100%	11 / 2 18%	2 / 2 100%	7 / 0 0%	3	8
19 Janasik	298	'98	-	0.04	1 / 0 0%	-	1	-	42 / 34 81%	1 / 1 100%	29	6 / 5 83%	2 / 1 50%	4 / 4 100%	-	2 / 2 100%	6	5
10 Pawłowski	228	'73	-	0.16	1 / 0 0%	1	-	-	15 / 10 67%	-	18	10 / 3 30%	1 / 1 100%	9 / 2 22%	7 / 2 29%	-	7	-
7 Pich	297	'81	-	0.28	3 / 3 100%	2	2	-	25 / 19 76%	-	28	18 / 10 56%	3 / 1 33%	15 / 9 60%	4 / 3 75%	4 / 2 50%	5	2
18 Musonda	276	'98	-	0.06	2 / 0 0%	2	2	-	33 / 24 73%	1 / 1 100%	42	30 / 16 53%	5 / 2 40%	25 / 14 56%	10 / 10 100%	2 / 2 100%	12	5
9 Exposito Hernande	202	'81	-	-	-	1	2	-	17 / 12 71%	-	25	15 / 7 47%	3 / 3 100%	12 / 4 33%	4 / 2 50%	2 / 0 0%	8	-
25 Zylla	220	'25	-	-	-	-	-	-	6 / 5 83%	1 / 0 0%	8	5 / 2 40%	-	5 / 2 40%	1 / 0 0%	2 / 2 100%	1	2
28 Sobota	222	'17	-	-	-	1	-	-	7 / 5 71%	-	3	1 / 0 0%	-	1 / 0 0%	-	1 / 0 0%	-	1
11 Piasecki	203	'17	-	-	-	2	-	-	6 / 3 50%	-	9	9 / 2 22%	2 / 0 0%	7 / 2 29%	1 / 0 0%	3 / 1 33%	4	-
8 Praszelik	-	'10	-	0.21	2 / 1 50%	1	-	-	1 / 0 0%	-	7	5 / 1 20%	2 / 0 0%	3 / 1 33%	1 / 1 100%	-	3	-

### Legia Warszawa

	INSTA T INDEX	Minuty na boisku	Bramki / asysty	xG	Strzały / celne	Faule	Faulow any	Spalony	Podania / dokładne	Podanie kluczowe	Podania przyjęte	Pojedyunki / wygrane	Pojedyunki w powietrzu	Pojedyunki na ziemi	Dryblingi / udane	Odbiory / udane	Stracone piłki	Odzyska ne piłki
1 Boruc	325	'98	-	-	-	-	-	-	23 / 19 83%	-	13	-	-	-	-	-	1	3
13 Shabanov	273	'98	-	-	-	1	1	-	50 / 40 80%	-	33	12 / 8 67%	7 / 5 71%	5 / 3 60%	-	2 / 0 0%	5	10
4 Wieteska	259	'98	-	-	-	3	1	-	56 / 45 80%	-	42	8 / 4 50%	5 / 4 80%	3 / 0 0%	-	1 / 0 0%	5	7
2 Juranovic	293	'98	-	-	-	-	1	-	81 / 75 93%	1 / 1 100%	55	12 / 10 83%	-	12 / 10 83%	5 / 4 80%	2 / 2 100%	3	8
25 Mladenovic	230	'98	-	-	-	-	1	-	48 / 34 71%	1 / 0 0%	29	12 / 4 33%	1 / 0 0%	11 / 4 36%	4 / 1 25%	4 / 1 25%	7	2
99 Slisz	264	'98	-	0.02	1 / 0 0%	1	2	-	62 / 52 84%	-	48	21 / 9 43%	5 / 2 40%	16 / 7 44%	-	8 / 2 25%	7	7
22 Wszółek	336	'98	1 / 0	0.05	1 / 1 100%	-	2	-	63 / 43 68%	2 / 2 100%	51	19 / 12 63%	9 / 4 44%	10 / 8 80%	2 / 1 50%	5 / 5 100%	10	3
8 Gvilia	288	'98	-	0.10	3 / 0 0%	2	-	-	48 / 44 92%	1 / 0 0%	42	11 / 5 45%	1 / 0 0%	10 / 5 50%	2 / 1 50%	5 / 2 40%	4	5
67 Kapustka	359	'98	0 / 1	0.18	2 / 0 0%	-	5	-	54 / 47 87%	2 / 2 100%	54	26 / 17 65%	2 / 1 50%	24 / 16 67%	9 / 7 78%	7 / 4 57%	9	3
21 Rafael Lopes	234	'98	-	0.25	1 / 0 0%	1	4	1	32 / 26 81%	1 / 0 0%	38	18 / 8 44%	6 / 1 17%	12 / 7 58%	3 / 3 100%	3 / 2 67%	8	3
28 Włodarczyk	200	'52	-	-	-	2	-	-	6 / 3 50%	-	15	12 / 0 0%	4 / 0 0%	8 / 0 0%	-	2 / 0 0%	8	1
9 Pekhart	238	'45	-	0.62	3 / 1 33%	2	-	1	9 / 6 67%	-	14	9 / 4 44%	7 / 4 57%	2 / 0 0%	-	-	5	1

## Terminy

**Atak**

Posiadanie piłki przez jedną drużynę z przejściem na połowę przeciwnika.

**Kontratak**

Atak z gry, który rozwija się bezpośrednio po przejęciu piłki od przeciwnika. Kontratak trwa nie więcej niż 30 sekund. Prędkość ruchu do bramki przeciwnika przy tym ataku wynosi nie mniej niż 2,6 m/s.

**Atak pozycyjny**

Atak z gry lub ze stałych fragmentów (wyrzut z autu, rzut wolny). Pozycyjny atak trwa więcej niż 30 sekund lub prędkość ruchu drużyny do bramki przeciwnika jest mniejsza niż 2,6 m/s.

**Atak po rzucie wolnym lub wyrzucie z autu**

Atak po rozegraniu rzutu różnego, rzutu wolnego lub wyrzutu z autu, przy którym pierwszym lub drugim zagranieniem jest strzał na bramkę lub dośrodkowanie w pole karne.

**Atak po rzucie różnym**

Akcje drużyny po rozegraniu rzutu różnego aż do straty piłki lub oddalenia piłki przez drużynę przeciwnika do strefy centralnej.

**Strzał**

Skierowanie piłki do bramki przeciwnika mającej na celu strzelenie bramki. Rejestrowane są strzały celne (w światło bramki), niecelne (w tym strzały w słupek i w poprzeczkę), a także strzały zablokowane przez przeciwnika.

**Podanie kluczowe**

Podanie do partnera, który jest w sytuacji bramkowej (1 na 1, pusta bramka itd.); podanie do zawodnika, które stwarza realną szansę na zdobycie bramki; podanie które 'odcina' linię obrony w fazie ataku.

**Pojedyunki**

Wszystkie rodzaje pojedynków na boisku. To sumaryczny wskaźnik, zawierający walkę o niekontrolowaną przez nikogo piłkę, pojedynki w powietrzu, dryblingi, odbiory oraz straty, spowodowane odbiorami przeciwnika.

**Pojedynek w powietrzu**

Walka o piłkę, która znajduje się powyżej poziomu ramion..

**Dryblowanie**

Aktywna akcja piłkarza, posiadającego piłkę próba ominięcia przeciwnika z pomocą dryblingu. Przy udanym dryblingu zawodnikowi drużyny przeciwnej rejestruje się nieudane odebranie piłki i na odwrót.

**Odbiór**

Aktywne działanie zawodnika, usiłującego odebrać piłkę zawodnikowi ją posiadającemu (przeciwnikowi w tej sytuacji zostaje zaliczona strata); przeciwdziałanie dryblowaniu przeciwnika również uznaje się za odbiór.

**Drybling**

Świadomy ruch zawodnika z piłką (przynajmniej trzy kontakty z piłką)

**Nieudane przyjęcie piłki**

Strata piłki bez starcia z przeciwnikiem, w wyniku nieudanej akcji..

**Odzyskane piłki**

Akcja piłkarza (przejęcie, przechwyt, wygrany pojedynek), która powoduje stratę piłki przez przeciwnika z dalszą możliwością prowadzenia szybkiego kontrataku.

**Strata piłki**

Akcja zawodnika (niedokładne podanie, przegrany pojedynek, itd.), która powoduje stratę piłki przez jego drużynę. Jeśli posiadanie piłki zakończy się faulem przeciwnika lub strzałem w światło bramki, to strata nie rejestruje się.

**Tempo akcji w ataku**

Liczba akcji konstruktywnych na minutę posiadania piłki.

**Tempo dokładnych podań**

Liczba dokładnych podań na minutę posiadania piłki

**Indeks intensywności pojedynków**

liczba pojedynków i przechwytych drużyny broniącej - na minutę posiadania piłki przez przeciwnika

**xG**

System do oceny jakości strzałów wykonanych przez gracza lub drużynę. Liczbę expected goals oblicza się na podstawie rodzaju strzału i strefy, z której został wykonany.