



PKO Bank Polski
EKSTRAKLASA

KOLEJKA 37 19.07.20		
KONIEC MECZU		
ŚLĄSK WROCŁAW	1 2	LECHIA GDAŃSK
MĄCZYŃSKI 20'		HAYDARY 18' TAMAS 60' (SAM.)

RAPORT STATYSTYCZNY



STATS

ŚLĄSK WROCŁAW 1-2 LECHIA GDAŃSK

Informacje o meczu

Linia czasu



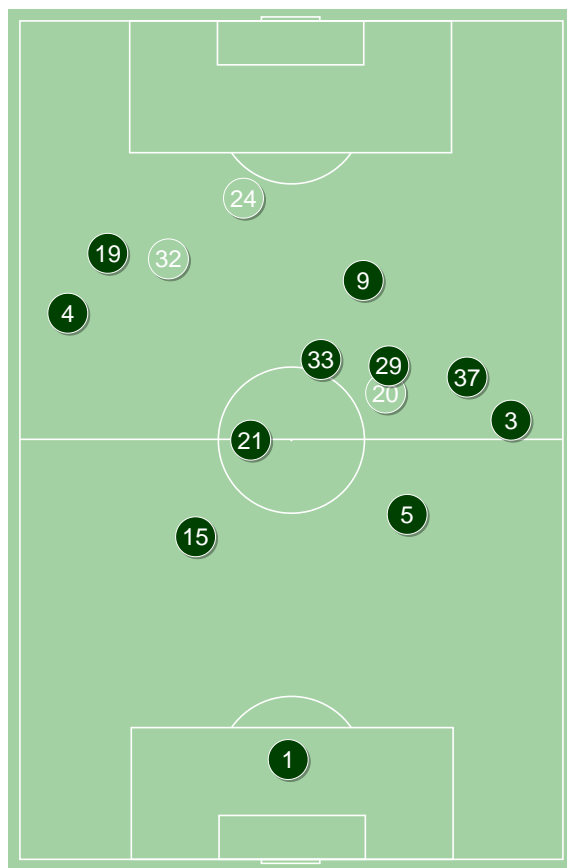
Średnie pozycje piłkarzy

Śląsk Wrocław

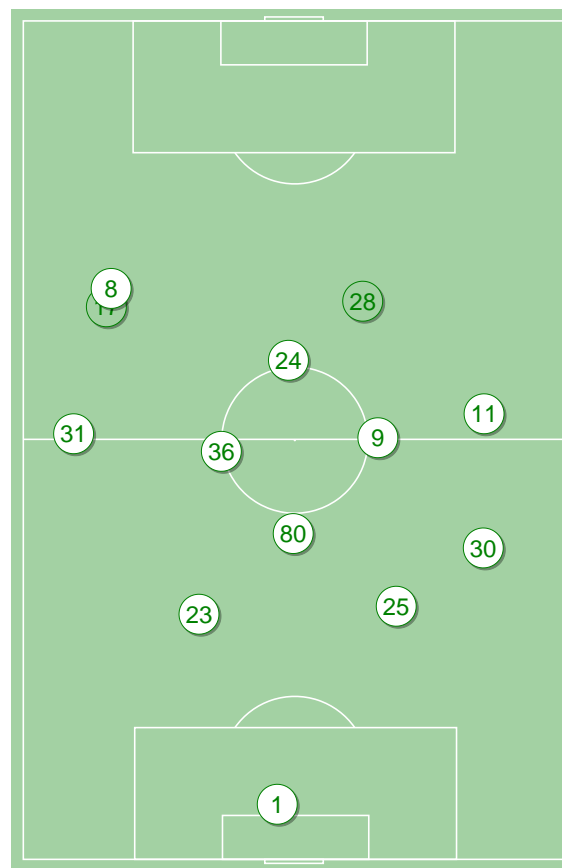
1	Putnocky	
4	Stiglec	
15	Tamas	⚽
5	Israel Puerto	
3	Celeban	■
29	Mączyński	⊕ '86 ▼
21	Łabojko	
19	Markovic	
37	Scalet	'83 ▼
33	Łyszczarz	'67 ▼
9	Exposito	
24	Samiec Talar	'67 ▲
20	Szapkowski	'83 ▲
32	Bergier	'86 ▲

Lechia Gdańsk

1	Alomerovic	
31	Udovicic	
23	Maloca	
25	Nalepa	
30	Zuk	'95 ▼
80	Kryeziu	
8	Haydary	⊕ '66 ▼
36	Makowski	■
9	Lipski	'79 ▼
11	Mihalik	
24	Zwoliński	
17	Gomes	■ '66 ▲
28	Flavio Paixao	'79 ▲
55	Dymerski	'95 ▲



Śląsk Wrocław ↑



Lechia Gdańsk ↑

4-4-2



POCZĄTEK MECZU

4-2-3-1



KONIEC MECZU

4-1-4-1



POCZĄTEK MECZU

4-1-4-1



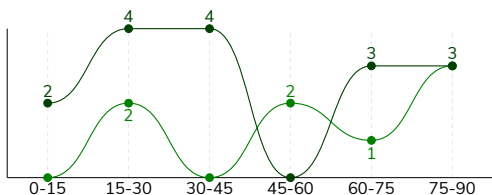
KONIEC MECZU

ŚLĄSK WROCŁAW 1-2 LECHIA GDAŃSK

Statystyki drużyn

Główne statystyki

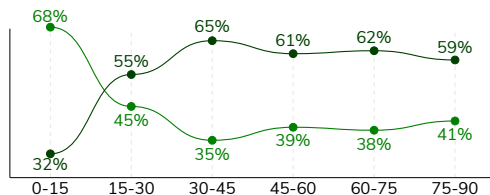
STRZAŁY / CELNE	16 / 3	8 / 2
1. połowa	10 / 2	2 / 1
2. połowa	6 / 1	6 / 1



Strzały niecelne	7	3
Strzały zablokowane	4	3
Strzały z pola karnego / celne	12 / 2	6 / 2
Średni dystans do bramki, m	14.9	16.2
Faule	10	12
Żółte / czerwone kartki	1 / 0	2 / 0
Spalone	2	1
Rzuty różne	5	6

Posiadanie piłki

POSIADANIE PIŁKI	54%	46%
1. połowa	50%	50%
2. połowa	60%	40%



Ataki pozycyjne	71 / 12 17%	59 / 4 7%
Kontrataki	15 / 2 13%	10 / 2 20%
Ataki ze stałych fragmentów	10 / 2 20%	7 / 1 14%
Strzały z rzutów wolnych / celne	-	-
Warianty rzutów wolnych	4 / 0 0%	1 / 0 0%
Rzuty różne	5 / 1 20%	6 / 1 17%
Rzuty karne / strzelone	-	-

TOP-3 InStat Index

5 Israel Puerto	302	31 Udovicic	306
21 Łabojko	265	8 Haydary	291
4 Stiglec	257	23 Maloca	277

TOP-3 Strzały / celne

37 Scalet	2 / 1 50%	8 Haydary	3 / 1 33%
29 Mączczyński	2 / 1 50%	9 Lipski	1 / 1 100%
24 Samiec Talar	2 / 1 50%	17 Gomes	2 / 0 0%

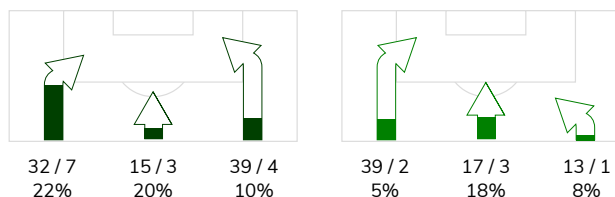
TOP-3 Podania

21 Łabojko	72 / 62 86%	31 Udovicic	71 / 53 75%
4 Stiglec	62 / 55 89%	23 Maloca	47 / 40 85%
5 Israel Puerto	56 / 50 89%	25 Nalepa	46 / 37 80%

Podania

PODANIA / DOKŁADNE	475 / 383 81%	383 / 303 79%
1. połowa	235 / 193 82%	230 / 186 81%
2. połowa	240 / 190 79%	153 / 117 76%
Podanie kluczowe	10 / 3 30%	10 / 5 50%

STRONY ATAKU



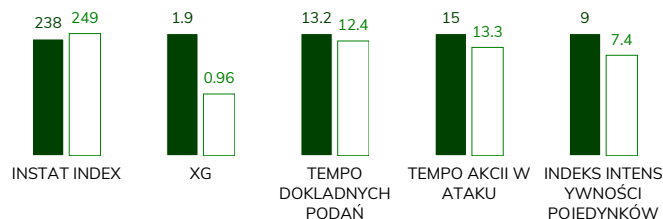
TOP-3 Podania kluczowe

37 Scalet	2 / 1 50%	9 Lipski	3 / 3 100%
33 Łyszczarz	2 / 1 50%	31 Udovicic	3 / 2 67%
4 Stiglec	1 / 1 100%	8 Haydary	2 / 0 0%

Pojedyнки

POJEDYNKI	164 / 96 59%	164 / 68 41%
1. połowa	70 / 46 66%	70 / 24 34%
2. połowa	94 / 50 53%	94 / 44 47%
Pojedyнки w powietrzu	50 / 31 62%	50 / 19 38%
Pojedyнки na ziemi	114 / 65 57%	114 / 49 43%
Dryblingi / udane	19 / 12 63%	30 / 15 50%
Odbiory / udane	35 / 20 57%	24 / 12 50%
Straty / na własnej połowie	64 / 9	73 / 18
Odzyskane piłki / na połowie przeciwnika	52 / 11	51 / 7

Kluczowe indeksy występu



TOP-3 Pojedyнки

3 Celeban	25 / 16 64%	24 Zwoliński	32 / 10 31%
5 Israel Puerto	17 / 16 94%	36 Makowski	18 / 9 50%
15 Tamas	13 / 11 85%	30 Zuk	12 / 7 58%

TOP-3 Dryblingi

4 Stiglec	5 / 3 60%	31 Udovicic	8 / 4 50%
24 Samiec Talar	3 / 2 67%	8 Haydary	4 / 3 75%
21 Łabojko	3 / 1 33%	36 Makowski	3 / 3 100%

ŚLĄSK WROCŁAW 1-2 LECHIA GDAŃSK

Statystyki zawodników

Śląsk Wrocław

	INSTA T INDEX	Minuty na boisku	Bramki / asysty	xG	Strzały / celne	Faule	Faulow any	Spalony	Podania / dokładne	Podanie kluczowe	Podania przyjęte	Pojedyunki / wygrane	Pojedyunki w powietrzu	Pojedyunki na ziemi	Dryblingi / udane	Odbiory / udane	Stracone piłki	Odzyska ne piłki
1 Putnocky	247	'100	-	-	-	-	-	-	28 / 25 89%	-	13	-	-	-	-	-	1	8
4 Stiglec	257	'100	-	-	-	-	-	-	62 / 55 89%	1 / 1 100%	48	9 / 6 67%	2 / 2 100%	7 / 4 57%	5 / 3 60%	-	2	3
15 Tamas	247	'100	-	-	-	-	-	-	47 / 42 89%	-	34	13 / 11 85%	4 / 4 100%	9 / 7 78%	1 / 1 100%	3 / 3 100%	2	9
5 Israel Puerto	302	'100	-	-	-	1	1	-	56 / 50 89%	-	41	17 / 16 94%	8 / 7 88%	9 / 9 100%	1 / 1 100%	3 / 3 100%	5	8
3 Celeban	243	'100	-	0.10	1 / 0 0%	4	2	-	42 / 32 76%	-	24	25 / 16 64%	7 / 4 57%	18 / 12 67%	1 / 1 100%	4 / 2 50%	5	6
29 Mączyrński	219	'87	1 / 0	0.47	2 / 1 50%	-	2	1	52 / 36 69%	2 / 0 0%	39	14 / 5 36%	1 / 0 0%	13 / 5 38%	-	6 / 2 33%	7	2
21 Łabojko	265	'100	-	-	-	1	1	-	72 / 62 86%	2 / 0 0%	55	13 / 7 54%	2 / 1 50%	11 / 6 55%	3 / 1 33%	6 / 4 67%	8	6
19 Markovic	217	'100	-	0.15	1 / 0 0%	-	1	-	34 / 26 76%	1 / 0 0%	32	8 / 3 38%	2 / 1 50%	6 / 2 33%	2 / 1 50%	-	7	1
37 Scalet	222	'84	-	0.12	2 / 1 50%	1	1	-	27 / 18 67%	2 / 1 50%	26	17 / 8 47%	5 / 3 60%	12 / 5 42%	-	6 / 2 33%	4	7
33 Łyszczarz	227	'68	0 / 1	-	-	-	2	-	20 / 16 80%	2 / 1 50%	17	11 / 6 55%	4 / 2 50%	7 / 4 57%	1 / 0 0%	1 / 1 100%	5	-
9 Exposito	241	'100	-	0.92	6 / 0 0%	-	-	1	15 / 6 40%	-	26	18 / 10 56%	9 / 5 56%	9 / 5 56%	1 / 1 100%	1 / 1 100%	11	1
24 Samiec Talar	215	'31	-	0.11	2 / 1 50%	-	1	-	8 / 6 75%	-	11	13 / 6 46%	3 / 1 33%	10 / 5 50%	3 / 2 67%	4 / 2 50%	4	1
20 Szpakowski	215	'15	-	0.01	1 / 0 0%	1	1	-	6 / 5 83%	-	8	2 / 1 50%	-	2 / 1 50%	1 / 1 100%	1 / 0 0%	1	-
32 Bergier	212	'12	-	0.02	1 / 0 0%	2	-	-	6 / 4 67%	-	9	4 / 1 25%	3 / 1 33%	1 / 0 0%	-	-	2	-

Lechia Gdańsk

	INSTA T INDEX	Minuty na boisku	Bramki / asysty	xG	Strzały / celne	Faule	Faulow any	Spalony	Podania / dokładne	Podanie kluczowe	Podania przyjęte	Pojedyunki / wygrane	Pojedyunki w powietrzu	Pojedyunki na ziemi	Dryblingi / udane	Odbiory / udane	Stracone piłki	Odzyska ne piłki
1 Alomerovic	241	'100	-	-	-	-	-	-	25 / 20 80%	1 / 0 0%	10	-	-	-	-	-	3	3
31 Udovicic	306	'100	-	-	-	-	1	-	71 / 53 75%	3 / 2 67%	40	20 / 6 30%	6 / 1 17%	14 / 5 36%	8 / 4 50%	-	12	6
23 Maloca	277	'100	-	-	-	-	-	-	47 / 40 85%	1 / 0 0%	33	10 / 6 60%	5 / 1 20%	5 / 5 100%	-	1 / 1 100%	4	10
25 Nalepa	254	'100	-	-	-	-	-	-	46 / 37 80%	-	31	6 / 5 83%	4 / 4 100%	2 / 1 50%	-	-	2	6
30 Zuk	230	'96	-	-	-	-	1	-	29 / 23 79%	-	14	12 / 7 58%	3 / 1 33%	9 / 6 67%	2 / 2 100%	5 / 3 60%	3	4
80 Kryeziu	250	'100	-	-	-	2	-	-	33 / 28 85%	-	22	9 / 6 67%	3 / 1 33%	6 / 5 83%	1 / 1 100%	1 / 1 100%	5	3
8 Haydary	291	'67	1 / 0	0.47	3 / 1 33%	1	1	-	12 / 7 58%	2 / 0 0%	16	11 / 5 45%	4 / 2 50%	7 / 3 43%	4 / 3 75%	1 / 0 0%	6	1
36 Makowski	242	'100	-	-	-	4	2	-	42 / 29 69%	-	37	18 / 9 50%	1 / 1 100%	17 / 8 47%	3 / 3 100%	3 / 1 33%	11	8
9 Lipski	261	'80	0 / 1	0.17	1 / 1 100%	-	-	-	32 / 26 81%	3 / 3 100%	24	8 / 4 50%	2 / 1 50%	6 / 3 50%	1 / 0 0%	3 / 2 67%	3	2
11 Mihalik	230	'100	-	0.03	1 / 0 0%	-	1	-	19 / 17 89%	-	20	14 / 4 29%	5 / 1 20%	9 / 3 33%	2 / 1 50%	5 / 1 20%	3	4
24 Zwoliński	197	'100	-	-	-	3	2	1	13 / 13 100%	-	30	32 / 10 31%	9 / 3 33%	23 / 7 30%	2 / 0 0%	3 / 2 67%	13	3
17 Gomes	222	'32	-	0.09	2 / 0 0%	2	2	-	10 / 6 60%	-	20	20 / 5 25%	5 / 2 40%	15 / 3 20%	7 / 1 14%	2 / 1 50%	6	-
28 Flavio Paixao	233	'19	-	0.20	1 / 0 0%	-	-	-	4 / 4 100%	-	6	2 / 0 0%	1 / 0 0%	1 / 0 0%	-	-	2	-
55 Dymerski	-	'3	-	-	-	-	-	-	-	-	-	2 / 1 50%	2 / 1 50%	-	-	-	-	1

Terminy

Atak

Posiadanie piłki przez jedną drużynę z przejściem na połowę przeciwnika.

Kontratak

Atak z gry, który rozwija się bezpośrednio po przejęciu piłki od przeciwnika. Kontratak trwa nie więcej niż 30 sekund. Prędkość ruchu do bramki przeciwnika przy tym ataku wynosi nie mniej niż 2,6 m/s.

Atak pozycyjny

Atak z gry lub ze stałych fragmentów (wyrzut z autu, rzut wolny). Pozycyjny atak trwa więcej niż 30 sekund lub prędkość ruchu drużyny do bramki przeciwnika jest mniejsza niż 2,6 m/s.

Atak po rzucie wolnym lub wyrzucie z autu

Atak po rozegraniu rzutu różnego, rzutu wolnego lub wyrzutu z autu, przy którym pierwszym lub drugim zagranieniem jest strzał na bramkę lub dośrodkowanie w pole karne.

Atak po rzucie różnym

Akcje drużyny po rozegraniu rzutu różnego aż do straty piłki lub oddalenia piłki przez drużynę przeciwnika do strefy centralnej.

Strzał

Skierowanie piłki do bramki przeciwnika mającej na celu strzelenie bramki. Rejestrowane są strzały celne (w światło bramki), niecelne (w tym strzały w słupek i w poprzeczkę), a także strzały zablokowane przez przeciwnika.

Podanie kluczowe

Podanie do partnera, który jest w sytuacji bramkowej (1 na 1, pusta bramka itd.); podanie do zawodnika, które stwarza realną szansę na zdobycie bramki; podanie które 'odcina' linię obrony w fazie ataku.

Pojedynek

Wszystkie rodzaje pojedynków na boisku. To sumaryczny wskaźnik, zawierający walkę o niekontrolowaną przez nikogo piłkę, pojedynki w powietrzu, dryblingi, odbiory oraz straty, spowodowane odbiorami przeciwnika.

Pojedynek w powietrzu

Walka o piłkę, która znajduje się powyżej poziomu ramion..

Dryblowanie

Aktywna akcja piłkarza, posiadającego piłkę próba ominięcia przeciwnika z pomocą dryblingu. Przy udanym dryblingu zawodnikowi drużyny przeciwnej rejestruje się nieudane odebranie piłki i na odwrót.

Odbiór

Aktywne działanie zawodnika, usiłującego odebrać piłkę zawodnikowi ją posiadającemu (przeciwnikowi w tej sytuacji zostaje zaliczona strata); przeciwdziałanie dryblowaniu przeciwnika również uznaje się za odbiór.

Drybling

Świadomy ruch zawodnika z piłką (przynajmniej trzy kontakty z piłką)

Nieudane przyjęcie piłki

Strata piłki bez starcia z przeciwnikiem, w wyniku nieudanej akcji..

Odzyskane piłki

Akcja piłkarza (przejęcie, przechwyt, wygrany pojedynek), która powoduje stratę piłki przez przeciwnika z dalszą możliwością prowadzenia szybkiego kontrataku.

Strata piłki

Akcja zawodnika (niedokładne podanie, przegrany pojedynek, itd.), która powoduje stratę piłki przez jego drużynę. Jeśli posiadanie piłki zakończy się faulem przeciwnika lub strzałem w światło bramki, to strata nie rejestruje się.

Tempo akcji w ataku

Liczba akcji konstruktywnych na minutę posiadania piłki.

Tempo dokładnych podań

Liczba dokładnych podań na minutę posiadania piłki

Indeks intensywności pojedynków

liczba pojedynków i przechwytych drużyny broniącej - na minutę posiadania piłki przez przeciwnika

xG

System do oceny jakości strzałów wykonanych przez gracza lub drużynę. Liczbę expected goals oblicza się na podstawie rodzaju strzału i strefy, z której został wykonany.