



PKO Bank Polski
EKSTRAKLASA

KOLEJKA 3 12.09.20					
ŚLĄSK WROCŁAW		KONIEC MECZU		LECH POZNAŃ	
CELEBAN 12' SCALET 14' PICH 51'		3	3	ISHAK 7'32' RAMIREZ 28'	

RAPORT STATYSTYCZNY

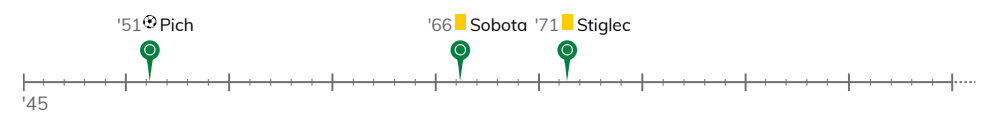
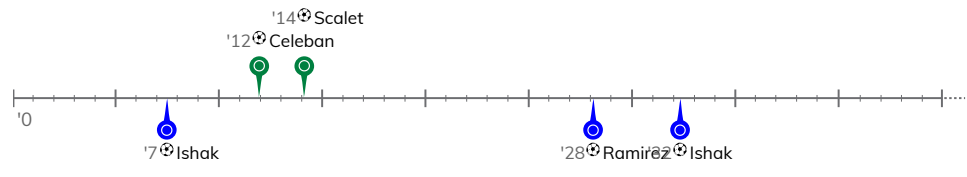


STATS

ŚLĄSK WROCŁAW 3-3 LECH POZNAŃ

Informacje o meczu

Linia czasu



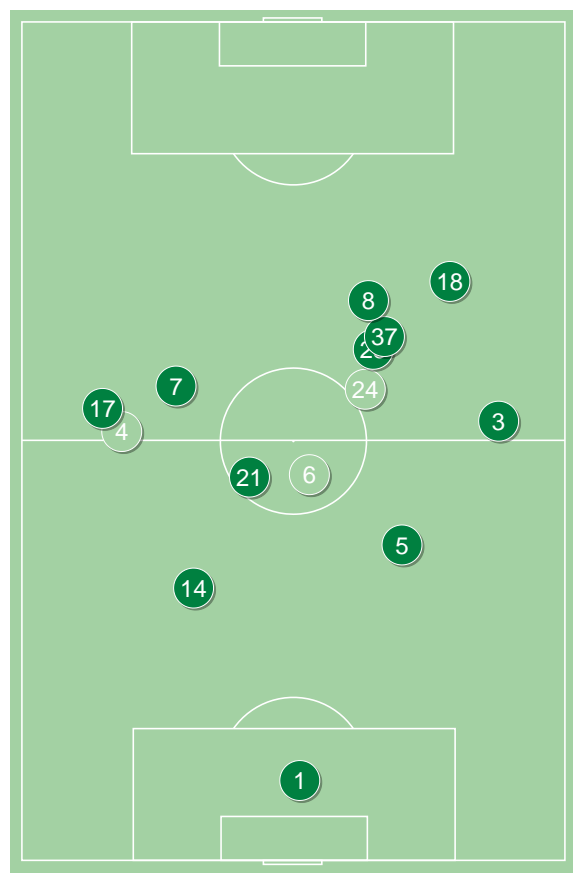
Średnie pozycje piłkarzy

Śląsk Wrocław

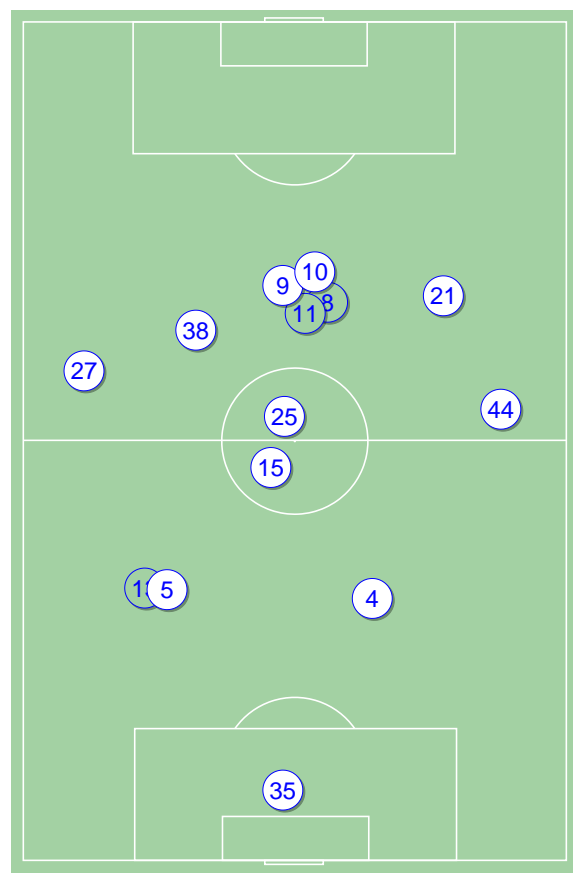
1	Putnocky	
17	Pawelec	'68 ▼
14	Golla	
5	Israel Puerto	
3	Celeban	⊕
28	Sobota	■
21	Łabojko	
7	Pich	⊕
8	Praszelik	'71 ▼
18	Musonda	'84 ▼
37	Scalet	⊕ '84 ▼
4	Stiglec	■ '68 ▲
24	Samiec Talar	'71 ▲
27	Bargiel	'84 ▲
6	Makowski	'84 ▲

Lech Poznań

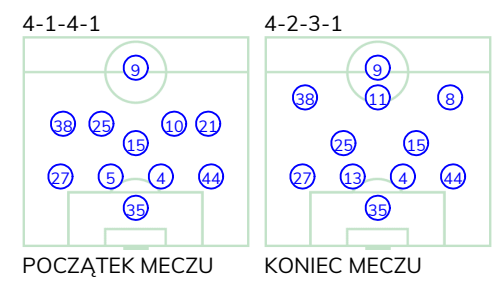
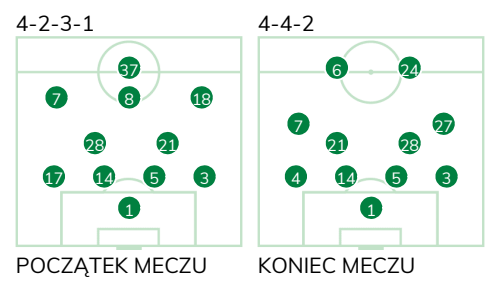
35	Bednarek	
27	Puchacz	
5	Cromarkovic	'82 ▼
4	Pauck Rogne	
44	Czerwiński	
15	Moder	
38	Kaminski	
25	Pedro Tiba	
10	Ramirez	⊕ '82 ▼
21	Skoras	'71 ▼
9	Ishak	⊕⊕
8	Sykora	'71 ▲
13	Dejewski	'82 ▲
11	Marchwinski	'82 ▲



Śląsk Wrocław ↑



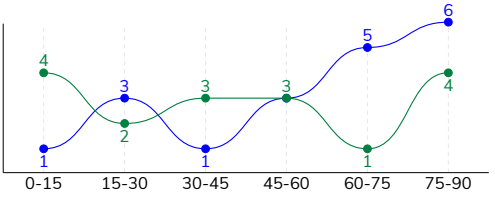
Lech Poznań ↑



ŚLĄSK WROCŁAW 3-3 LECH POZNAŃ

Główne statystyki

STRZAŁY / CELNE	17 / 7	19 / 6
1. połowa	9 / 4	5 / 3
2. połowa	8 / 3	14 / 3



Strzały niecelne	9	5
Strzały zablokowane	1	7
Strzały z pola karnego / celne	9 / 7	10 / 3
Średni dystans do bramki, m	17.9	16.4
Faule	11	10
Żółte / czerwone kartki	2 / 0	-
Spalone	3	1
Rzuty różne	4	8

Podania

PODANIA / DOKŁADNE	320 / 247 77%	539 / 453 84%
1. połowa	176 / 143 81%	257 / 213 83%
2. połowa	144 / 104 72%	282 / 240 85%
Podanie kluczowe	5 / 3 60%	11 / 8 73%

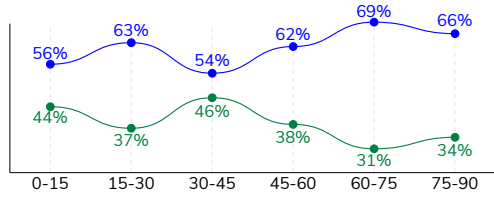
Pojedynki

POJEDYNKI	148 / 72 49%	148 / 76 51%
1. połowa	74 / 37 50%	74 / 37 50%
2. połowa	74 / 35 47%	74 / 39 53%
Pojedynki w powietrzu	43 / 19 44%	43 / 24 56%
Pojedynki na ziemi	105 / 53 50%	105 / 52 50%
Dryblingi / udane	24 / 17 71%	23 / 17 74%
Odbiory / udane	34 / 17 50%	31 / 14 45%
Straty / na własnej połowie	63 / 14	63 / 12
Odzyskane piłki / na połowie przeciwnika	51 / 6	49 / 8

Posiadanie piłki

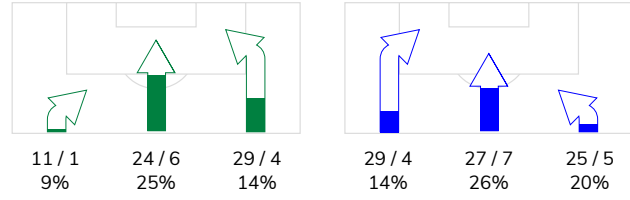
Statystyki drużyn

POSIADANIE PIŁKI	38%	62%
1. połowa	42%	58%
2. połowa	34%	66%

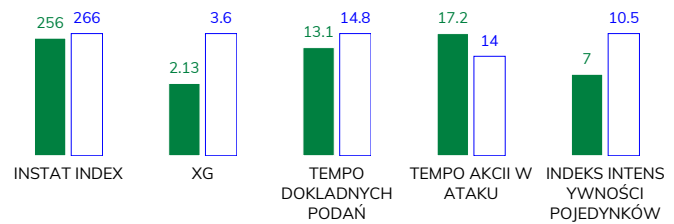


Ataki pozycyjne	53 / 10 19%	74 / 15 20%
Kontrataki	11 / 1 9%	7 / 1 14%
Ataki ze stałych fragmentów	8 / 6 75%	9 / 2 22%
Strzały z rzutów wolnych / celne	-	1 / 0 0%
Warianty rzutów wolnych	1 / 0 0%	-
Rzuty różne	4 / 4 100%	8 / 1 13%
Rzuty karne / strzelone	1	-

STRONY ATAKU



Kluczowe indeksy występu



TOP-3 InStat Index

3 Celeban	347	9 Ishak	416
7 Pich	285	25 Pedro Tiba	338
18 Musonda	268	15 Moder	305

TOP-3 Strzały / celne

7 Pich	3 / 2 67%	10 Ramirez	6 / 3 50%
3 Celeban	2 / 2 100%	9 Ishak	5 / 2 40%
18 Musonda	2 / 1 50%	38 Kaminski	4 / 1 25%

TOP-3 Podania

5 Israel Puerto	36 / 31 86%	4 Pauck Rogne	69 / 64 93%
28 Sobota	39 / 29 74%	15 Moder	68 / 58 85%
21 Łabojko	33 / 28 85%	25 Pedro Tiba	67 / 57 85%

TOP-3 Podania kluczowe

28 Sobota	2 / 1 50%	25 Pedro Tiba	3 / 2 67%
3 Celeban	1 / 1 100%	21 Skoras	2 / 2 100%
37 Scalet	1 / 1 100%	9 Ishak	2 / 1 50%

TOP-3 Pojedynki

37 Scalet	19 / 10 53%	15 Moder	30 / 19 63%
3 Celeban	14 / 10 71%	25 Pedro Tiba	18 / 12 67%
28 Sobota	17 / 9 53%	38 Kaminski	21 / 11 52%

TOP-3 Dryblingi

28 Sobota	8 / 7 88%	25 Pedro Tiba	7 / 7 100%
7 Pich	4 / 4 100%	15 Moder	4 / 4 100%
18 Musonda	5 / 3 60%	38 Kaminski	4 / 2 50%

ŚLĄSK WROCŁAW 3-3 LECH POZNAŃ

Statystyki zawodników

Śląsk Wrocław

	INSTA T INDEX	Minuty na boisku	Bramki / asysty	xG	Strzały / celne	Faule	Faulow any	Spalony	Podania / dokładne	Podanie kluczowe	Podania przyjęte	Pojedyńki / wygrane	Pojedyńki w powietrzu	Pojedyńki na ziemi	Dryblingi / udane	Odbiory / udane	Stracone piłki	Odzyska ne piłki
1 Putnocky	232	'98	-	-	-	-	-	-	35 / 26 74%	-	14	-	-	-	-	-	8	11
17 Pawelec	225	'70	-	-	-	1	-	-	24 / 21 88%	-	11	13 / 6 46%	4 / 3 75%	9 / 3 33%	2 / 0 0%	3 / 1 33%	1	5
14 Golla	253	'98	0 / 1	-	-	1	-	-	29 / 25 86%	-	21	12 / 6 50%	5 / 3 60%	7 / 3 43%	-	2 / 1 50%	1	6
5 Israel Puerto	239	'98	-	-	-	-	-	-	36 / 31 86%	-	22	9 / 5 56%	3 / 1 33%	6 / 4 67%	-	4 / 2 50%	2	7
3 Celeban	347	'98	1 / 0	0.19	2 / 2 100%	-	1	-	38 / 26 68%	1 / 1 100%	22	14 / 10 71%	7 / 4 57%	7 / 6 86%	-	3 / 3 100%	10	6
28 Sobota	260	'98	0 / 1	0.11	3 / 0 0%	3	1	-	39 / 29 74%	2 / 1 50%	30	17 / 9 53%	1 / 0 0%	16 / 9 56%	8 / 7 88%	4 / 1 25%	7	4
21 Łabojko	262	'98	-	0.03	1 / 0 0%	-	-	-	33 / 28 85%	-	27	11 / 7 64%	2 / 1 50%	9 / 6 67%	2 / 2 100%	2 / 2 100%	6	3
7 Pich	285	'98	1 / 0	1.06	3 / 2 67%	1	3	-	28 / 21 75%	-	21	14 / 8 57%	2 / 1 50%	12 / 7 58%	4 / 4 100%	7 / 2 29%	5	4
8 Praszelik	250	'73	-	0.08	3 / 0 0%	1	3	-	22 / 15 68%	1 / 0 0%	24	11 / 5 45%	2 / 2 100%	9 / 3 33%	-	1 / 1 100%	4	-
18 Musonda	268	'86	-	0.15	2 / 1 50%	1	1	2	15 / 9 60%	-	20	16 / 4 25%	2 / 0 0%	14 / 4 29%	5 / 3 60%	-	7	1
37 Scalet	253	'86	1 / 0	0.35	1 / 1 100%	1	1	1	13 / 10 77%	1 / 1 100%	22	19 / 10 53%	9 / 3 33%	10 / 7 70%	-	6 / 4 67%	9	3
4 Stiglec	232	'27	-	-	-	1	-	-	4 / 3 75%	-	2	-	-	-	-	-	-	1
24 Samiec Talar	223	'24	-	0.16	2 / 1 50%	-	-	-	2 / 2 100%	-	7	8 / 2 25%	4 / 1 25%	4 / 1 25%	2 / 1 50%	1 / 0 0%	2	-
27 Bargiel	-	'12	-	-	-	1	-	-	-	-	-	1 / 0 0%	-	1 / 0 0%	-	1 / 0 0%	-	-
6 Makowski	-	'12	-	-	-	-	-	-	2 / 1 50%	-	4	3 / 0 0%	2 / 0 0%	1 / 0 0%	1 / 0 0%	-	1	-

Lech Poznań

	INSTA T INDEX	Minuty na boisku	Bramki / asysty	xG	Strzały / celne	Faule	Faulow any	Spalony	Podania / dokładne	Podanie kluczowe	Podania przyjęte	Pojedyńki / wygrane	Pojedyńki w powietrzu	Pojedyńki na ziemi	Dryblingi / udane	Odbiory / udane	Stracone piłki	Odzyska ne piłki
35 Bednarek	236	'98	-	-	-	-	-	-	37 / 32 86%	-	19	-	-	-	-	-	4	6
27 Puchacz	221	'98	-	-	-	2	3	-	54 / 35 65%	1 / 0 0%	38	16 / 8 50%	5 / 4 80%	11 / 4 36%	3 / 1 33%	4 / 1 25%	14	7
5 Crnomarkovic	262	'84	-	0.10	1 / 0 0%	2	-	-	61 / 56 92%	-	43	11 / 6 55%	7 / 4 57%	4 / 2 50%	-	1 / 0 0%	3	11
4 Pauck Rogne	260	'98	-	-	-	2	-	-	69 / 64 93%	-	59	4 / 1 25%	3 / 1 33%	1 / 0 0%	-	-	4	5
44 Czerwiński	228	'98	-	-	-	1	-	-	44 / 34 77%	-	35	5 / 2 40%	2 / 1 50%	3 / 1 33%	2 / 1 50%	1 / 0 0%	6	4
15 Moder	305	'98	-	0.05	2 / 0 0%	1	2	-	68 / 58 85%	1 / 1 100%	50	30 / 19 63%	7 / 6 86%	23 / 13 57%	4 / 4 100%	11 / 6 55%	5	4
38 Kaminski	264	'98	-	0.82	4 / 1 25%	-	-	-	34 / 31 91%	-	32	21 / 11 52%	6 / 3 50%	15 / 8 53%	4 / 2 50%	4 / 3 75%	4	4
25 Pedro Tiba	338	'98	0 / 2	0.08	1 / 0 0%	1	2	-	67 / 57 85%	3 / 2 67%	64	18 / 12 67%	-	18 / 12 67%	7 / 7 100%	4 / 2 50%	7	2
10 Ramirez	289	'84	1 / 0	0.95	6 / 3 50%	-	1	-	32 / 26 81%	1 / 1 100%	34	5 / 1 20%	-	5 / 1 20%	1 / 0 0%	-	5	-
21 Skoras	229	'73	-	-	-	1	-	1	22 / 16 73%	2 / 2 100%	25	14 / 5 36%	4 / 1 25%	10 / 4 40%	-	3 / 2 67%	6	3
9 Ishak	416	'98	2 / 1	1.60	5 / 2 40%	-	1	-	22 / 20 91%	2 / 1 50%	30	15 / 6 40%	5 / 2 40%	10 / 4 40%	1 / 1 100%	3 / 0 0%	4	1
8 Sykora	235	'24	-	-	-	-	2	-	14 / 10 71%	1 / 1 100%	12	3 / 1 33%	-	3 / 1 33%	1 / 1 100%	-	1	1
13 Dejewski	219	'14	-	-	-	-	-	-	7 / 7 100%	-	7	2 / 0 0%	2 / 0 0%	-	-	-	-	-
11 Marchwiński	227	'14	-	-	-	-	-	-	8 / 7 88%	-	5	4 / 4 100%	2 / 2 100%	2 / 2 100%	-	-	-	1

Terminy

Atak

Posiadanie piłki przez jedną drużynę z przejściem na połowę przeciwnika.

Kontratak

Atak z gry, który rozwija się bezpośrednio po przejęciu piłki od przeciwnika. Kontratak trwa nie więcej niż 30 sekund. Prędkość ruchu do bramki przeciwnika przy tym ataku wynosi nie mniej niż 2,6 m/s.

Atak pozycyjny

Atak z gry lub ze stałych fragmentów (wyrzut z autu, rzut wolny). Pozycyjny atak trwa więcej niż 30 sekund lub prędkość ruchu drużyny do bramki przeciwnika jest mniejsza niż 2,6 m/s.

Atak po rzucie wolnym lub wyrzucie z autu

Atak po rozegraniu rzutu różnego, rzutu wolnego lub wyrzutu z autu, przy którym pierwszym lub drugim zagranieniem jest strzał na bramkę lub dośrodkowanie w pole karne.

Atak po rzucie różnym

Akcje drużyny po rozegraniu rzutu różnego aż do straty piłki lub oddalenia piłki przez drużynę przeciwnika do strefy centralnej.

Strzał

Skierowanie piłki do bramki przeciwnika mającej na celu strzelenie bramki. Rejestrowane są strzały celne (w światło bramki), niecelne (w tym strzały w słupek i w poprzeczkę), a także strzały zablokowane przez przeciwnika.

Podanie kluczowe

Podanie do partnera, który jest w sytuacji bramkowej (1 na 1, pusta bramka itd.); podanie do zawodnika, które stwarza realną szansę na zdobycie bramki; podanie które 'odcina' linię obrony w fazie ataku.

Pojedyunki

Wszystkie rodzaje pojedynków na boisku. To sumaryczny wskaźnik, zawierający walkę o niekontrolowaną przez nikogo piłkę, pojedynki w powietrzu, dryblingi, odbiory oraz straty, spowodowane odbiorami przeciwnika.

Pojedynek w powietrzu

Walka o piłkę, która znajduje się powyżej poziomu ramion..

Dryblowanie

Aktywna akcja piłkarza, posiadającego piłkę próba ominięcia przeciwnika z pomocą dryblingu. Przy udanym dryblingu zawodnikowi drużyny przeciwnej rejestruje się nieudane odebranie piłki i na odwrót.

Odbiór

Aktywne działanie zawodnika, usiłującego odebrać piłkę zawodnikowi ją posiadającemu (przeciwnikowi w tej sytuacji zostaje zaliczona strata); przeciwdziałanie dryblowaniu przeciwnika również uznaje się za odbiór.

Drybling

Świadomy ruch zawodnika z piłką (przynajmniej trzy kontakty z piłką)

Nieudane przyjęcie piłki

Strata piłki bez starcia z przeciwnikiem, w wyniku nieudanej akcji..

Odzyskane piłki

Akcja piłkarza (przejęcie, przechwyt, wygrany pojedynek), która powoduje stratę piłki przez przeciwnika z dalszą możliwością prowadzenia szybkiego kontrataku.

Strata piłki

Akcja zawodnika (niedokładne podanie, przegrany pojedynek, itd.), która powoduje stratę piłki przez jego drużynę. Jeśli posiadanie piłki zakończy się faulem przeciwnika lub strzałem w światło bramki, to strata nie rejestruje się.

Tempo akcji w ataku

Liczba akcji konstruktywnych na minutę posiadania piłki.

Tempo dokładnych podań

Liczba dokładnych podań na minutę posiadania piłki

Indeks intensywności pojedynków

liczba pojedynków i przechwytych drużyny broniącej - na minutę posiadania piłki przez przeciwnika

xG

System do oceny jakości strzałów wykonanych przez gracza lub drużynę. Liczbę expected goals oblicza się na podstawie rodzaju strzału i strefy, z której został wykonany.