



PKO Bank Polski  
EKSTRAKLASA

KOLEJKA 25   04.03.20		
KONIEC MECZU		
ŚLĄSK WROCŁAW	2 1	KORONA KIELCE
PŁACHETA 43' EXPOSITO 84'		PACINDA 64'

## RAPORT STATYSTYCZNY



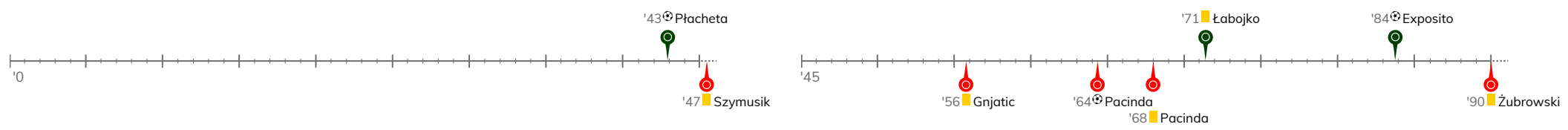
STATS



# ŚLĄSK WROCŁAW 2-1 KORONA KIELCE

Informacje o meczu

## Linia czasu



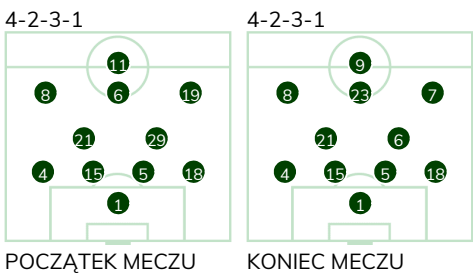
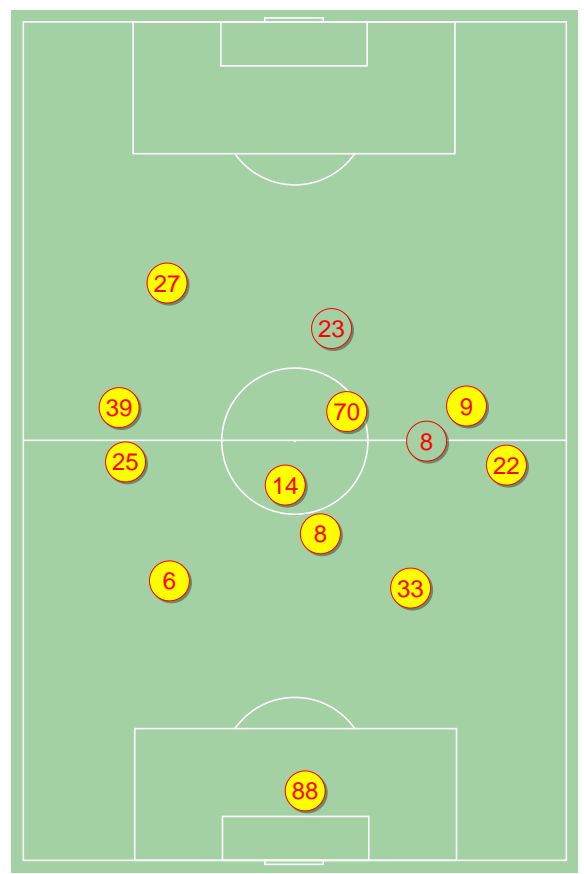
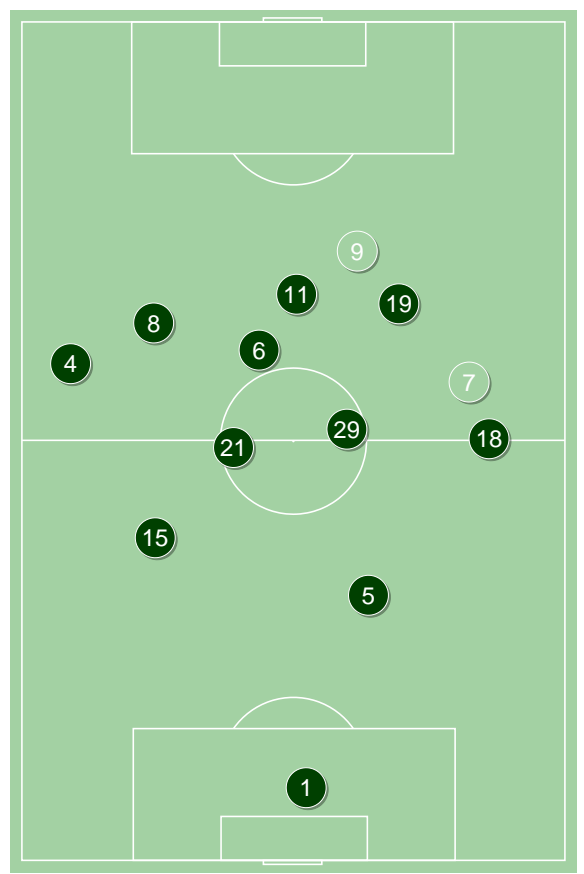
## Średnie pozycje piłkarzy

### Śląsk Wrocław

1	Putnocky	
4	Stiglec	
15	Tamas	
5	Israel Puerto	
18	Musonda	
21	Łabojko	■
29	Mączyński	'61 ▼
8	Płacheta	⊕
6	Chrapek	
19	Markovic	'87 ▼
11	Raicevic	'74 ▼
7	Pich	'61 ▲
9	Exposito	⊕ '74 ▲
23	Zivulic	'87 ▲

### Korona Kielce

88	Koziol	
25	Szymusik	■
6	Gnjatic	■
33	Marquez Alvarez	
22	Spychała	
14	Żubrowski	■
70	Forsell	'82 ▼
8	Radin	
39	Pacinda	⊕ ■ '79 ▼
9	Cecaric	
27	Pucko	'46 ▼
23	Djuranovic	'46 ▲
72	Papadopoulos	'79 ▲
8	Zalazar Martinez	'82 ▲

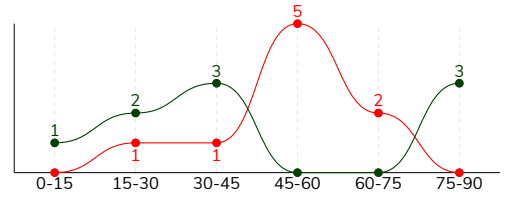


Śląsk Wrocław ↑

Korona Kielce ↑

**ŚLĄSK WROCŁAW 2-1 KORONA KIELCE**
**Główne statystyki**

STRZAŁY / CELNE	9 / 5	9 / 5
1 połowa	6 / 2	2 / 1
2 połowa	3 / 3	7 / 4



Strzały niecelne	2	3
Strzały przejęte	2	-
Strzały z pola karnego / celne	3 / 2	6 / 3
Średni dystans do bramki, m	18.8	15.1
Faule	14	17
Żółte / czerwone kartki	1 / 0	4 / 0
Spalone	-	2
Rzuty różne	4	6

**Podania**

PODANIA / DOKŁADNE	404 / 314 78%	510 / 418 82%
1 połowa	265 / 217 82%	289 / 244 84%
2 połowa	139 / 97 70%	221 / 174 79%
Podanie kluczowe	11 / 6 55%	11 / 4 36%

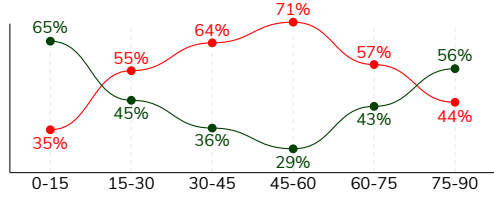
**Pojedynki**

POJEDYNKI	166 / 85 51%	166 / 81 49%
1 połowa	71 / 37 52%	71 / 34 48%
2 połowa	95 / 48 51%	95 / 47 49%
Pojedynki w powietrzu	44 / 21 48%	44 / 23 52%
Pojedynki na ziemi	122 / 64 52%	122 / 58 48%
Zwody / udane	27 / 17 63%	22 / 10 45%
Odbiory / udane	33 / 23 70%	39 / 22 56%
Straty / na własnej połowie	81 / 6	83 / 22
Nabycie piłki / na połowie przeciwnika	58 / 17	55 / 3

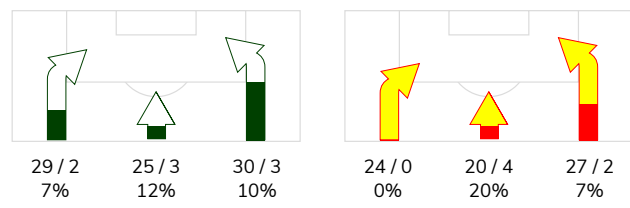
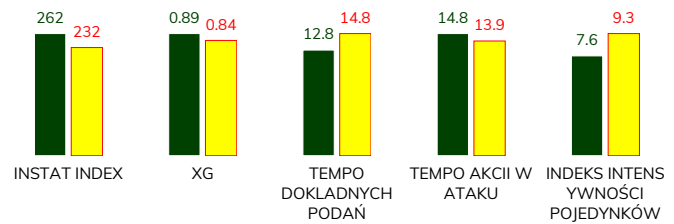
**Posiadanie piłki**

Statystyki drużyn

POSIADANIE PIŁKI	46%	54%
1 połowa	49%	51%
2 połowa	43%	57%



Ataki pozycyjne	66 / 6 9%	55 / 5 9%
Kontrataki	18 / 2 11%	16 / 1 6%
Stały fragment w ataku	10 / 1 10%	8 / 3 38%
Strzał z rzutu wolnego / celne	1 / 0 0%	-
Warianty stałych fragmentów gry	5 / 0 0%	2 / 1 50%
Kombinacyjne rzuty różne	4 / 0 0%	6 / 2 33%
Rzuty karne / strzelone	-	-

**STRONY ATAKU**

**Kluczowe indeksy występu**

**TOP-3 InStat Index**

21 Łabojko	321	22 Spychała	276
8 Płacheta	303	8 Radin	270
18 Musonda	294	39 Pacinda	267

**TOP-3 Strzały / celne**

8 Płacheta	3 / 3 100%	39 Pacinda	2 / 2 100%
9 Exposito	2 / 2 100%	8 Radin	1 / 1 100%
6 Chrapek	2 / 0 0%	9 Cecaric	1 / 1 100%

**TOP-3 Podania**

15 Tamas	66 / 56 85%	6 Gnjatic	84 / 73 87%
21 Łabojko	54 / 46 85%	8 Radin	62 / 51 82%
4 Stiglec	51 / 42 82%	33 Marquez Alvarez	55 / 47 85%

**TOP-3 Podania kluczowe**

21 Łabojko	3 / 1 33%	70 Forsell	2 / 1 50%
29 Mączyrński	2 / 1 50%	6 Gnjatic	1 / 1 100%
5 Israel Puerto	1 / 1 100%	22 Spychała	1 / 1 100%

**TOP-3 Pojedynki**

8 Płacheta	21 / 12 57%	8 Radin	22 / 12 55%
5 Israel Puerto	15 / 10 67%	25 Szymusik	21 / 11 52%
18 Musonda	15 / 10 67%	6 Gnjatic	15 / 11 73%

**TOP-3 Zwody**

8 Płacheta	7 / 6 86%	8 Radin	3 / 3 100%
9 Exposito	5 / 3 60%	9 Cecaric	6 / 2 33%
18 Musonda	4 / 3 75%	6 Gnjatic	2 / 2 100%

## ŚLĄSK WROCŁAW 2-1 KORONA KIELCE

## Statystyka zawodników

## Śląsk Wrocław

	INSTA T INDEX	Minuty na boisku	Bramki / asysty	xG	Strzały / celne	Faule	Faulow any	Spalony	Podania / dokładne	Podanie kluczowe	Podania przyjęte	Pojedyнки / wygrane	Pojedyнки w powietrzu	Pojedyнки na ziemi	Zwody / udane	Odbiory / udane	Strata piłki	Nabycie piłki
1 Putnocky	217	'97	-	-	-	-	-	-	22 / 18 82%	-	6	-	-	-	-	-	3	8
4 Stiglec	258	'97	0 / 1	0.03	1 / 0 0%	-	-	-	51 / 42 82%	-	29	13 / 1 8%	5 / 0 0%	8 / 1 13%	1 / 0 0%	2 / 0 0%	9	3
15 Tamas	273	'97	-	-	-	-	-	-	66 / 56 85%	-	50	9 / 6 67%	4 / 2 50%	5 / 4 80%	-	3 / 3 100%	3	6
5 Israel Puerto	274	'97	-	-	-	4	-	-	32 / 27 84%	1 / 1 100%	20	15 / 10 67%	9 / 7 78%	6 / 3 50%	-	1 / 0 0%	6	8
18 Musonda	294	'97	0 / 1	-	-	-	1	-	31 / 24 77%	1 / 1 100%	16	15 / 10 67%	4 / 2 50%	11 / 8 73%	4 / 3 75%	3 / 3 100%	7	6
21 Łabojko	321	'97	-	-	-	1	1	-	54 / 46 85%	3 / 1 33%	42	14 / 9 64%	2 / 1 50%	12 / 8 67%	2 / 1 50%	3 / 3 100%	4	6
29 Mączczyński	285	'63	-	-	-	-	-	-	31 / 24 77%	2 / 1 50%	22	8 / 6 75%	1 / 0 0%	7 / 6 86%	-	5 / 5 100%	4	8
8 Płacheta	303	'97	1 / 0	0.37	3 / 3 100%	3	3	-	36 / 25 69%	-	33	21 / 12 57%	2 / 0 0%	19 / 12 63%	7 / 6 86%	5 / 4 80%	10	7
6 Chrapek	243	'97	-	0.23	2 / 0 0%	1	4	-	39 / 27 69%	1 / 0 0%	39	18 / 7 39%	5 / 2 40%	13 / 5 38%	2 / 2 100%	4 / 1 25%	10	1
19 Markovic	248	'89	-	0.03	1 / 0 0%	2	5	-	18 / 10 56%	1 / 1 100%	22	20 / 9 45%	2 / 1 50%	18 / 8 44%	5 / 2 40%	2 / 2 100%	11	5
11 Raicevic	189	'76	-	-	-	2	-	-	11 / 7 64%	-	14	11 / 4 36%	4 / 2 50%	7 / 2 29%	-	3 / 1 33%	7	-
7 Pich	226	'34	-	-	-	-	2	-	6 / 5 83%	1 / 1 100%	8	5 / 2 40%	1 / 0 0%	4 / 2 50%	1 / 0 0%	-	3	-
9 Exposito	275	'21	1 / 0	0.23	2 / 2 100%	1	-	-	5 / 2 40%	1 / 0 0%	13	15 / 7 47%	4 / 3 75%	11 / 4 36%	5 / 3 60%	2 / 1 50%	4	-
23 Zivulic	-	'7	-	-	-	-	-	-	2 / 1 50%	-	-	2 / 2 100%	1 / 1 100%	1 / 1 100%	-	-	-	-

## Korona Kielce

	INSTA T INDEX	Minuty na boisku	Bramki / asysty	xG	Strzały / celne	Faule	Faulow any	Spalony	Podania / dokładne	Podanie kluczowe	Podania przyjęte	Pojedyнки / wygrane	Pojedyнки w powietrzu	Pojedyнки na ziemi	Zwody / udane	Odbiory / udane	Strata piłki	Nabycie piłki
88 Koziol	220	'97	-	-	-	-	-	-	30 / 26 87%	-	12	3 / 3 100%	1 / 1 100%	2 / 2 100%	-	1 / 1 100%	2	6
25 Szymusik	226	'97	-	0.10	1 / 0 0%	2	5	-	37 / 33 89%	-	27	21 / 11 52%	5 / 2 40%	16 / 9 56%	1 / 0 0%	6 / 4 67%	3	5
6 Gnjatich	259	'97	-	-	-	1	-	-	84 / 73 87%	1 / 1 100%	66	15 / 11 73%	8 / 5 63%	7 / 6 86%	2 / 2 100%	4 / 3 75%	4	11
33 Marquez Alvarez	240	'97	-	-	-	1	2	-	55 / 47 85%	-	48	8 / 4 50%	-	8 / 4 50%	-	3 / 0 0%	5	6
22 Spychała	276	'97	-	-	-	2	3	-	46 / 39 85%	1 / 1 100%	27	13 / 10 77%	3 / 2 67%	10 / 8 80%	-	4 / 4 100%	4	9
14 Żubrowski	224	'97	-	-	-	2	-	-	44 / 35 80%	-	39	15 / 7 47%	3 / 1 33%	12 / 6 50%	1 / 1 100%	4 / 2 50%	9	5
70 Forsell	210	'84	-	0.04	1 / 0 0%	1	-	-	37 / 33 89%	2 / 1 50%	31	9 / 2 22%	2 / 1 50%	7 / 1 14%	3 / 0 0%	2 / 1 50%	5	1
8 Radin	270	'97	-	0.03	1 / 1 100%	-	1	-	62 / 51 82%	1 / 0 0%	54	22 / 12 55%	5 / 3 60%	17 / 9 53%	3 / 3 100%	8 / 4 50%	7	5
39 Pacinda	267	'81	1 / 0	0.35	2 / 2 100%	3	-	-	45 / 32 71%	3 / 0 0%	34	8 / 4 50%	1 / 1 100%	7 / 3 43%	2 / 1 50%	4 / 2 50%	7	2
9 Cecaric	227	'97	-	0.14	1 / 1 100%	2	-	1	41 / 30 73%	1 / 0 0%	40	23 / 9 39%	7 / 5 71%	16 / 4 25%	6 / 2 33%	1 / 0 0%	15	5
27 Pucko	204	'47	-	0.04	1 / 1 100%	-	1	-	8 / 6 75%	1 / 0 0%	13	10 / 3 30%	1 / 0 0%	9 / 3 33%	3 / 1 33%	1 / 1 100%	6	-
23 Djuranovic	229	'49	-	0.14	2 / 0 0%	2	-	1	14 / 7 50%	1 / 1 100%	16	11 / 3 27%	5 / 2 40%	6 / 1 17%	-	-	10	-
72 Papadopoulos	190	'15	-	-	-	-	1	-	3 / 2 67%	-	4	2 / 1 50%	1 / 0 0%	1 / 1 100%	-	-	2	-
8 Zalazar Martinez	206	'12	-	-	-	1	1	-	4 / 4 100%	-	7	6 / 1 17%	2 / 0 0%	4 / 1 25%	1 / 0 0%	1 / 0 0%	4	-

## Terminy

**Atak**

To posiadanie piłki przez jedną drużynę z przejściem na połowę przeciwnika.

**Szybki atak (kontratak)**

atak z gry, który rozwija się bezpośrednio po przejęciu piłki od przeciwnika. Szybki atak trwa nie więcej niż 30 sekund. Prędkość ruchu do bramki przeciwnika przy tym ataku wynosi nie mniej niż 2,6 m/s.

**Atak pozycyjny**

Atak z gry lub stałych fragmentów (aut, rzut wolny). Pozycyjny atak trwa więcej niż 30s lub prędkość ruchu drużyny do bramki przeciwnika jest mniejsza niż 2,6 m/s.

**Atak z rzutu wolnego lub autu.**

Atak po rozegraniu rzutu wolnego lub autu, przy którym pierwszym lub drugim działaniem jest strzał na bramkę, lub podanie w pole karne przeciwnika.

**Atak z rzutu różnego.**

Akcje drużyny po rozegraniu rzutu różnego aż do końca posiadania piłki lub oddalenia piłki przez drużynę przeciwnika do strefy centralnej.

**Strzał**

Skierowanie piłki do bramki przeciwnika mającej na względzie strzelenie bramki. Rejestrowane są strzały celne (w światło bramki), niecelne (w tym strzały w słupek i w poprzeczkę), a także strzały przejęte przez przeciwnika.

**Podanie kluczowe**

Podanie do partnera, który jest w sytuacji bramkowej (1 na 1, pusta bramka itd.); podanie do zawodnika, które stwarza realną szansę na zdobycie bramki; podanie które 'odcina' linię obrony w fazie ataku.

**Pojedynki**

Wszystkie rodzaje pojedynków na boisku. To sumaryczny wskaźnik, zawierający walkę o niekontrolowaną przez nikogo piłkę zarówno na ziemi jak i w powietrzu, dryblingi, odbiory oraz straty, spowodowane odbiorami przeciwnika.

**Pojedynki w powietrzu**

Walka o piłkę, która znajduje się powyżej poziomu ramion.

**Dryblowanie**

Aktywna akcja piłkarza, posiadającego piłkę próba ominięcia przeciwnika z pomocą dryblingu. Przy udanym dryblingu zawodnikowi drużyny przeciwnej rejestruje się nieudane odebranie piłki i na odwrót.

**Odbiory**

Aktywne działanie zawodnika, usiłującego odebrać piłkę zawodnikowi ją posiadającemu (przeciwnikowi w tej sytuacji zostaje zaliczona strata); przeciwdziałanie dryblowaniu przeciwnika również uznaje się za odbiór.

**Drybling**

Świadomy ruch zawodnika z piłką (przynajmniej trzy kontakty z piłką)

**Nieudane przyjęcie piłki**

Strata piłki bez starcia z przeciwnikiem, w wyniku nieudanej akcji.

**Nabycie piłki**

Akcja piłkarza (przejęcie, przechwyt, wygrany pojedynek), która powoduje stratę piłki przez przeciwnika z dalszą możliwością prowadzenia szybkiego ataku.

**Strata piłki**

Akcja zawodnika (niedokładne podanie, przegrany pojedynek, itd.), która powoduje stratę piłki przez jego drużynę. Jeśli posiadanie piłki zakończy się faulem przeciwnika lub strzałem w światło bramki, to strata nie rejestruje się.

**Tempo akcji w ataku**

Liczba akcji skierowanych na atak w momencie posiadania piłki.

**Tempo dokładnych podań**

Liczba dokładnych podań w momencie posiadania piłki

**Indeks intensywności pojedynków**

liczba pojedynków i przechwytych drużyny broniącej- na minutę -w czasie posiadania piłki przez przeciwnika

**xG**

System do oceny jakości strzałów wykonanych przez gracza lub drużynę. Liczbę expected goals oblicza się na podstawie rodzaju strzału i strefy, z której został wykonany.