



PKO Bank Polski
EKSTRAKLASA

KOLEJKA 28 30.04.21		
KONIEC MECZU		
ŚLĄSK WROCŁAW	0 0	KGHM ZAGŁĘBIE LUBIN

RAPORT STATYSTYCZNY

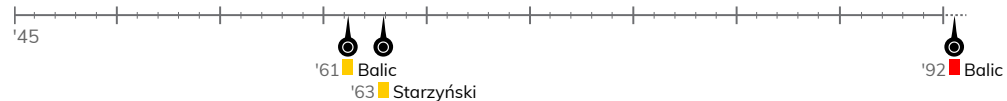


STATS

ŚLĄSK WROCŁAW 0-0 KGHM ZAGŁĘBIE LUBIN

Informacje o meczu

Linia czasu



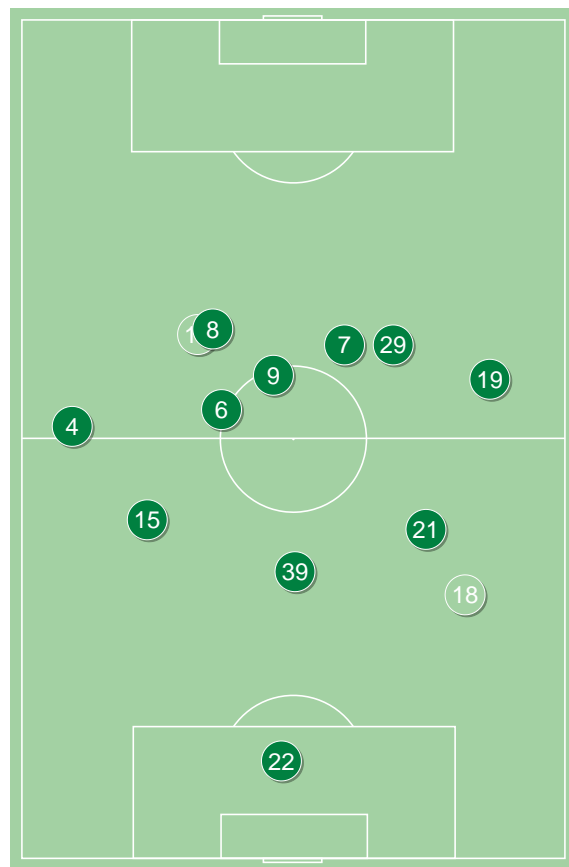
Średnie pozycje piłkarzy

Śląsk Wrocław

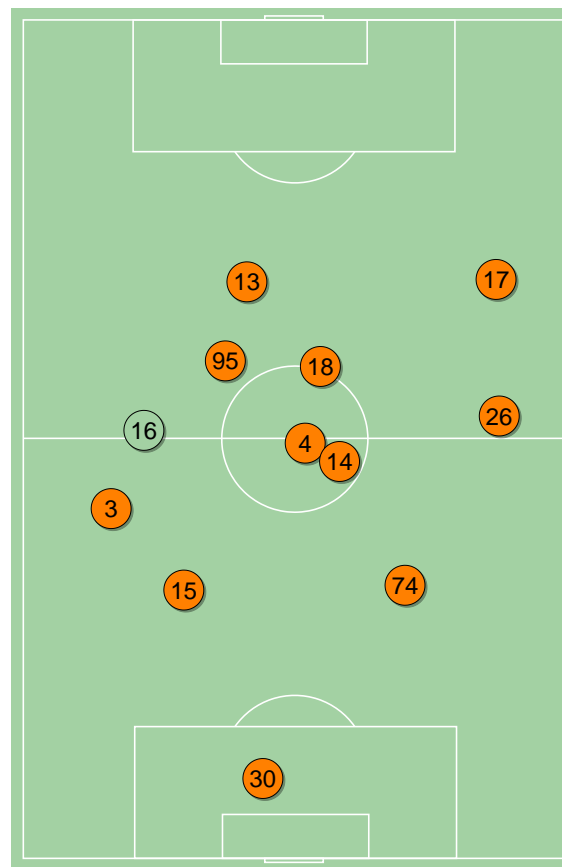
22	Szromnik	
15	Tamas	
39	Lewkot	
21	Bejger	
4	Stiglec	'74▼
6	Makowski	'68▼
29	Mączyński	
19	Janasik	
8	Praszelik	
7	Pich	'87▼
9	Exposito Hernandez	'74▼
11	Piasecki	'68▲
18	Musonda	'74▲
28	Sobota	'74▲
33	Łyszczarz	'87▲

KGHM Zagłębie Lubin

30	Hładun	
3	Balic	■
15	Cromarkovic	
74	Kruk	
26	Chodyna	
4	Olegovich Bashkirov	
14	Żubrowski	
95	Drazic	'78▼
18	Starzyński	■
17	Szys	
13	Podlinski	
16	Ratajczyk	'78▲



Śląsk Wrocław ↑



KGHM Zagłębie Lubin ↑

3-4-3



POCZĄTEK MECZU

3-4-3



KONIEC MECZU

4-2-3-1



POCZĄTEK MECZU

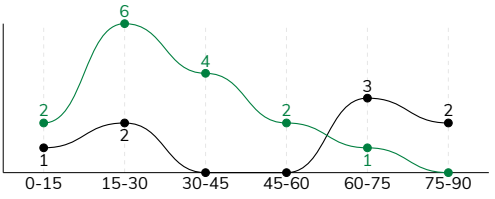


KONIEC MECZU

ŚLĄSK WROCŁAW 0-0 KGHM ZAGŁĘBIE LUBIN

Główne statystyki

STRZAŁY / CELNE	15 / 1	8 / 1
1. połowa	12 / 1	3 / 0
2. połowa	3 / 0	5 / 1



Strzały niecelne	7	3
Strzały zablokowane	7	4
Strzały z pola karnego / celne	4 / 1	2 / 0
Średni dystans do bramki, m	23.5	22.8
Faule	15	13
Żółte / czerwone kartki	-	2 / 1
Spalone	1	2
Rzuty różne	3	7

Podania

PODANIA / DOKŁADNE	400 / 309 77%	539 / 452 84%
1. połowa	232 / 180 78%	265 / 218 82%
2. połowa	168 / 129 77%	274 / 234 85%
Podanie kluczowe	3 / 1 33%	7 / 2 29%

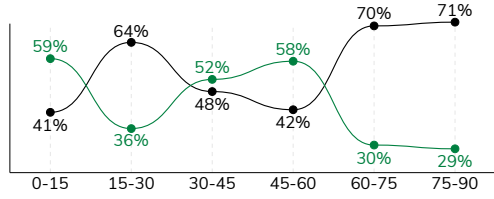
Pojedynki

POJEDYNKI	176 / 89 51%	176 / 87 49%
1. połowa	86 / 46 53%	86 / 40 47%
2. połowa	90 / 43 48%	90 / 47 52%
Pojedynki w powietrzu	54 / 26 48%	54 / 28 52%
Pojedynki na ziemi	122 / 63 52%	122 / 59 48%
Dryblingi / udane	35 / 20 57%	27 / 14 52%
Odbiory / udane	36 / 22 61%	38 / 18 47%
Straty / na własnej połowie	79 / 20	84 / 20
Odzyskane piłki / na połowie przeciwnika	64 / 13	55 / 12

Posiadanie piłki

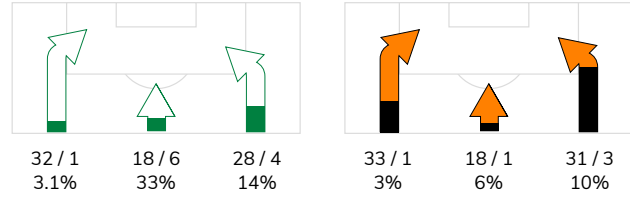
Statystyki drużyn

POSIADANIE PIŁKI	44%	56%
1. połowa	49%	51%
2. połowa	38%	62%

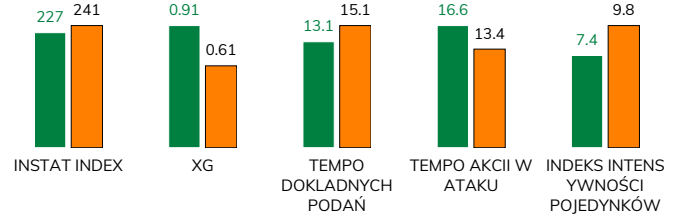


Ataki pozycyjne	58 / 7 12%	70 / 5 7%
Kontrataki	20 / 4 20%	12 / 0 0%
Ataki ze stałych fragmentów	6 / 3 50%	10 / 3 30%
Strzały z rzutów wolnych / celne	2 / 0 0%	-
Warianty rzutów wolnych	1 / 1 100%	3 / 1 33%
Rzuty różne	3 / 0 0%	7 / 2 29%
Rzuty karne / strzelone	-	-

STRONY ATAKU



Kluczowe indeksy występu



TOP-3 InStat Index

8 Praszelik	263	74 Kruk	273
7 Pich	255	15 Crnomarkovic	269
39 Lewkot	244	17 Szysz	264

TOP-3 Strzały / celne

8 Praszelik	3 / 1 33%	18 Starzyński	2 / 1 50%
6 Makowski	3 / 0 0%	4 Olegovich Bashkirov	2 / 0 0%
19 Janasik	3 / 0 0%	26 Chodyna	1 / 0 0%

TOP-3 Podania

19 Janasik	56 / 44 79%	15 Crnomarkovic	73 / 70 96%
21 Bejger	48 / 40 83%	74 Kruk	74 / 62 84%
39 Lewkot	43 / 39 91%	26 Chodyna	66 / 55 83%

TOP-3 Podania kluczowe

7 Pich	1 / 1 100%	17 Szysz	4 / 1 25%
8 Praszelik	1 / 0 0%	13 Podlinski	1 / 1 100%
29 Mączyński	1 / 0 0%	26 Chodyna	1 / 0 0%

TOP-3 Pojedynki

15 Tamas	23 / 15 65%	13 Podlinski	39 / 18 46%
8 Praszelik	24 / 13 54%	17 Szysz	20 / 12 60%
39 Lewkot	23 / 13 57%	14 Żubrowski	20 / 11 55%

TOP-3 Dryblingi

8 Praszelik	7 / 5 71%	17 Szysz	9 / 6 67%
15 Tamas	5 / 4 80%	18 Starzyński	5 / 3 60%
39 Lewkot	6 / 3 50%	95 Dragic	5 / 2 40%

ŚLĄSK WROCŁAW 0-0 KGHM ZAGŁĘBIE LUBIN

Statystyki zawodników

Śląsk Wrocław

	INSTA T INDEX	Minuty na boisku	Bramki / asysty	xG	Strzały / celne	Faule	Faulow any	Spalony	Podania / dokładne	Podanie kluczowe	Podania przyjęte	Pojedyunki / wygrane	Pojedyunki w powietrzu	Pojedyunki na ziemi	Dryblingi / udane	Odbiory / udane	Stracone piłki	Odzyska ne piłki
22 Szromnik	242	'92	-	-	-	-	-	-	26 / 23 88%	-	10	-	-	-	-	-	1	4
15 Tamas	236	'92	-	-	-	2	-	-	51 / 36 71%	-	34	23 / 15 65%	3 / 2 67%	20 / 13 65%	5 / 4 80%	9 / 6 67%	10	11
39 Lewkot	244	'92	-	0.02	1 / 0 0%	2	3	-	43 / 39 91%	-	33	23 / 13 57%	7 / 4 57%	16 / 9 56%	6 / 3 50%	3 / 2 67%	3	11
21 Bejger	232	'92	-	-	-	2	-	-	48 / 40 83%	-	29	19 / 10 53%	9 / 4 44%	10 / 6 60%	3 / 2 67%	3 / 3 100%	2	12
4 Stiglec	214	'74	-	0.04	1 / 0 0%	1	-	-	32 / 23 72%	-	22	5 / 2 40%	1 / 1 100%	4 / 1 25%	1 / 0 0%	2 / 1 50%	4	2
6 Makowski	238	'68	-	0.26	3 / 0 0%	-	-	-	24 / 13 54%	-	24	14 / 8 57%	4 / 2 50%	10 / 6 60%	3 / 1 33%	2 / 2 100%	7	2
29 Mączyński	219	'92	-	-	-	2	2	-	43 / 28 65%	1 / 0 0%	28	12 / 7 58%	5 / 3 60%	7 / 4 57%	1 / 1 100%	3 / 2 67%	11	4
19 Janasik	238	'92	-	0.07	3 / 0 0%	-	-	-	56 / 44 79%	-	37	12 / 6 50%	4 / 2 50%	8 / 4 50%	2 / 1 50%	3 / 2 67%	6	6
8 Praszalik	263	'92	-	0.16	3 / 1 33%	1	6	-	34 / 27 79%	1 / 0 0%	34	24 / 13 54%	9 / 3 33%	15 / 10 67%	7 / 5 71%	3 / 2 67%	9	3
7 Pich	255	'86	-	0.26	2 / 0 0%	3	2	1	26 / 21 81%	1 / 1 100%	30	19 / 9 47%	3 / 2 67%	16 / 7 44%	3 / 2 67%	5 / 1 20%	13	4
9 Exposito Hernandez	185	'74	-	0.10	2 / 0 0%	1	-	-	9 / 8 89%	-	14	10 / 2 20%	4 / 1 25%	6 / 1 17%	-	2 / 1 50%	5	2
11 Piasecki	188	'24	-	-	-	1	-	-	1 / 1 100%	-	8	8 / 3 38%	4 / 2 50%	4 / 1 25%	2 / 1 50%	-	5	1
18 Musonda	213	'18	-	-	-	-	-	-	3 / 3 100%	-	1	2 / 0 0%	-	2 / 0 0%	1 / 0 0%	1 / 0 0%	1	2
28 Sobota	213	'18	-	-	-	-	-	-	3 / 3 100%	-	4	3 / 1 33%	1 / 0 0%	2 / 1 50%	-	-	1	-
33 Łyszczarz	-	'6	-	-	-	-	-	-	1 / 0 0%	-	1	2 / 0 0%	-	2 / 0 0%	1 / 0 0%	-	1	-

KGHM Zagłębie Lubin

	INSTA T INDEX	Minuty na boisku	Bramki / asysty	xG	Strzały / celne	Faule	Faulow any	Spalony	Podania / dokładne	Podanie kluczowe	Podania przyjęte	Pojedyunki / wygrane	Pojedyunki w powietrzu	Pojedyunki na ziemi	Dryblingi / udane	Odbiory / udane	Stracone piłki	Odzyska ne piłki
30 Hładun	244	'92	-	-	-	-	-	-	31 / 25 81%	-	14	-	-	-	-	-	2	5
3 Balic	244	'92	-	-	-	3	3	1	59 / 50 85%	-	45	15 / 8 53%	7 / 3 43%	8 / 5 63%	2 / 1 50%	3 / 1 33%	9	5
15 Crnomarkovic	269	'92	-	-	-	-	-	-	73 / 70 96%	-	62	8 / 5 63%	4 / 1 25%	4 / 4 100%	-	2 / 2 100%	4	8
74 Kruk	273	'92	-	-	-	-	1	-	74 / 62 84%	-	61	12 / 9 75%	5 / 4 80%	7 / 5 71%	-	2 / 1 50%	5	7
26 Chodyna	245	'92	-	0.03	1 / 0 0%	2	-	-	66 / 55 83%	1 / 0 0%	38	14 / 6 43%	5 / 2 40%	9 / 4 44%	2 / 1 50%	3 / 2 67%	6	10
4 Olegovich Bashkir	223	'92	-	0.04	2 / 0 0%	2	-	-	54 / 46 85%	-	50	17 / 7 41%	3 / 1 33%	14 / 6 43%	-	6 / 3 50%	6	5
14 Żubrowski	250	'92	-	0.23	1 / 0 0%	-	-	-	54 / 48 89%	-	41	20 / 11 55%	6 / 4 67%	14 / 7 50%	1 / 0 0%	8 / 4 50%	5	9
95 Drazic	215	'77	-	0.02	1 / 0 0%	1	2	-	21 / 13 62%	1 / 0 0%	26	16 / 5 31%	1 / 1 100%	15 / 4 27%	5 / 2 40%	4 / 1 25%	14	2
18 Starzyński	255	'92	-	0.06	2 / 1 50%	2	2	-	52 / 43 83%	-	39	13 / 6 46%	2 / 1 50%	11 / 5 45%	5 / 3 60%	3 / 2 67%	12	1
17 Szysz	264	'92	-	0.23	1 / 0 0%	-	3	-	20 / 15 75%	4 / 1 25%	23	20 / 12 60%	3 / 2 67%	17 / 10 59%	9 / 6 67%	2 / 1 50%	3	2
13 Podlinski	206	'92	-	-	-	2	4	1	29 / 20 69%	1 / 1 100%	46	39 / 18 46%	17 / 9 53%	22 / 9 41%	2 / 1 50%	5 / 1 20%	16	1
16 Ratajczyk	204	'14	-	-	-	1	-	-	6 / 5 83%	-	7	2 / 0 0%	1 / 0 0%	1 / 0 0%	1 / 0 0%	-	2	-



Terminy

Atak

Posiadanie piłki przez jedną drużynę z przejściem na połowę przeciwnika.

Kontratak

Atak z gry, który rozwija się bezpośrednio po przejęciu piłki od przeciwnika. Kontratak trwa nie więcej niż 30 sekund. Prędkość ruchu do bramki przeciwnika przy tym ataku wynosi nie mniej niż 2,6 m/s.

Atak pozycyjny

Atak z gry lub ze stałych fragmentów (wyrzut z autu, rzut wolny). Pozycyjny atak trwa więcej niż 30 sekund lub prędkość ruchu drużyny do bramki przeciwnika jest mniejsza niż 2,6 m/s.

Atak po rzucie wolnym lub wyrzucie z autu

Atak po rozegraniu rzutu różnego, rzutu wolnego lub wyrzutu z autu, przy którym pierwszym lub drugim zagranieniem jest strzał na bramkę lub dośrodkowanie w pole karne.

Atak po rzucie różnym

Akcje drużyny po rozegraniu rzutu różnego aż do straty piłki lub oddalenia piłki przez drużynę przeciwnika do strefy centralnej.

Strzał

Skierowanie piłki do bramki przeciwnika mającej na celu strzelenie bramki. Rejestrowane są strzały celne (w światło bramki), niecelne (w tym strzały w słupek i w poprzeczkę), a także strzały zablokowane przez przeciwnika.

Podanie kluczowe

Podanie do partnera, który jest w sytuacji bramkowej (1 na 1, pusta bramka itd.); podanie do zawodnika, które stwarza realną szansę na zdobycie bramki; podanie które 'odcina' linię obrony w fazie ataku.

Pojedynek

Wszystkie rodzaje pojedynków na boisku. To sumaryczny wskaźnik, zawierający walkę o niekontrolowaną przez nikogo piłkę, pojedynki w powietrzu, dryblingi, odbiory oraz straty, spowodowane odbiorami przeciwnika.

Pojedynek w powietrzu

Walka o piłkę, która znajduje się powyżej poziomu ramion..

Dryblowanie

Aktywna akcja piłkarza, posiadającego piłkę próba ominięcia przeciwnika z pomocą dryblingu. Przy udanym dryblingu zawodnikowi drużyny przeciwnej rejestruje się nieudane odebranie piłki i na odwrót.

Odbiór

Aktywne działanie zawodnika, usiłującego odebrać piłkę zawodnikowi ją posiadającemu (przeciwnikowi w tej sytuacji zostaje zaliczona strata); przeciwdziałanie dryblowaniu przeciwnika również uznaje się za odbiór.

Drybling

Świadomy ruch zawodnika z piłką (przynajmniej trzy kontakty z piłką)

Nieudane przyjęcie piłki

Strata piłki bez starcia z przeciwnikiem, w wyniku nieudanej akcji..

Odzyskane piłki

Akcja piłkarza (przejęcie, przechwyt, wygrany pojedynek), która powoduje stratę piłki przez przeciwnika z dalszą możliwością prowadzenia szybkiego kontrataku.

Strata piłki

Akcja zawodnika (niedokładne podanie, przegrany pojedynek, itd.), która powoduje stratę piłki przez jego drużynę. Jeśli posiadanie piłki zakończy się faulem przeciwnika lub strzałem w światło bramki, to strata nie rejestruje się.

Tempo akcji w ataku

Liczba akcji konstruktywnych na minutę posiadania piłki.

Tempo dokładnych podań

Liczba dokładnych podań na minutę posiadania piłki

Indeks intensywności pojedynków

liczba pojedynków i przechwytych drużyny broniącej - na minutę posiadania piłki przez przeciwnika

xG

Oczekiwana liczba bramek zawodnika lub drużyny w meczu, nie licząc rzutów karnych. Liczbę expected goals oblicza się na podstawie rodzaju strzału i strefy, z której został wykonany.