



PKO Bank Polski  
EKSTRAKLASA

KOLEJKA 23   21.02.20		
KONIEC MECZU		
<b>ŚLĄSK WROCŁAW</b>	<b>2 1</b>	<b>GÓRNIK ZABRZE</b>
STIGLEC 3' RAICEVIC 7'		ISRAEL PUERTO 84' (SAM.)

## RAPORT STATYSTYCZNY



STATS

# ŚLĄSK WROCŁAW 2-1 GÓRNIK ZABRZE

Informacje o meczu

## Linia czasu



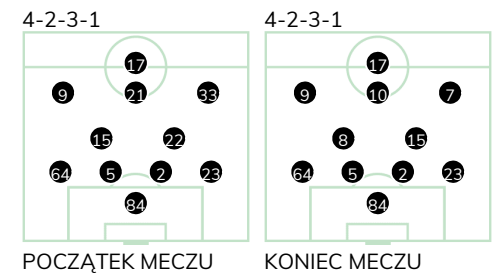
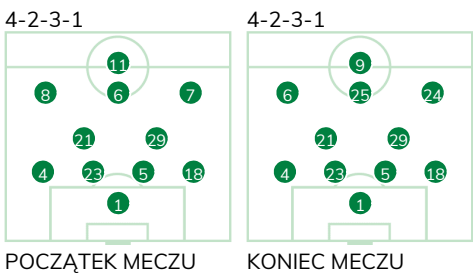
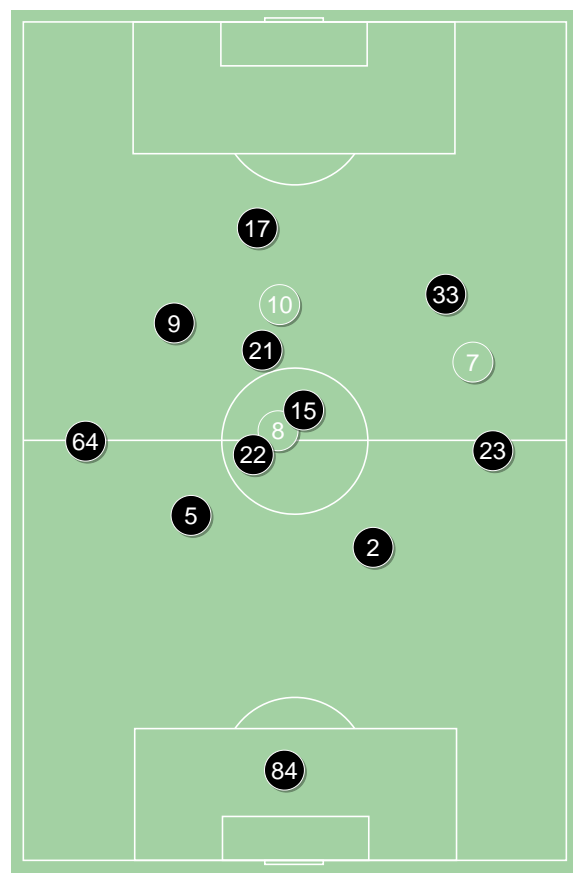
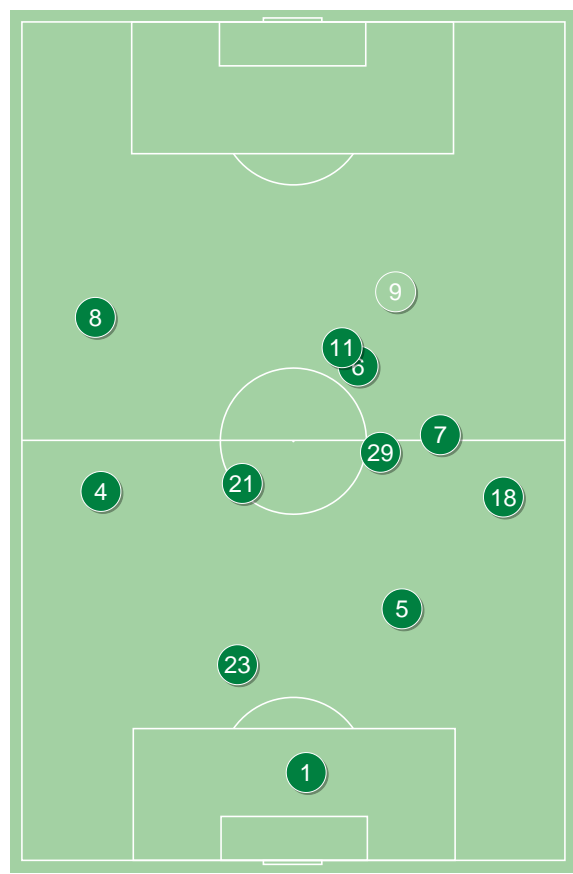
## Średnie pozycje piłkarzy

### Śląsk Wrocław

1	Putnocky	
4	Stiglec	⊕
23	Zivulic	
5	Israel Puerto	⊕
18	Musonda	
21	Łabojko	
29	Mączyński	
8	Płacheta	'93 ▼
6	Chrapek	
7	Pich	'80 ▼
11	Raicevic	⊕ '69 ▼
9	Exposito	'69 ▲
25	Gąska	'80 ▲
24	Samiec Talar	'93 ▲

### Górnik Zabrze

84	Chudy	
64	Janza	
5	Bochniewicz	
2	Wisniewski	
23	Matras	
15	Prochazka	
22	Matuszek	'46 ▼
9	Jimenez Nunez	
21	Krawczyk	'46 ▼
33	Jirka	'75 ▼
17	Angulo	
8	Manneh	'46 ▲
10	Wolsztyński	'46 ▲
7	Kopacz	'75 ▲



Śląsk Wrocław ↑

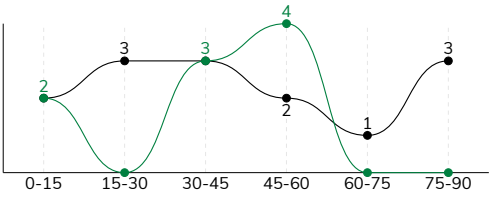
Górnik Zabrze ↑

ŚLĄSK WROCŁAW 2-1 GÓRNIK ZABRZE

Statystyki drużyn

Główne statystyki

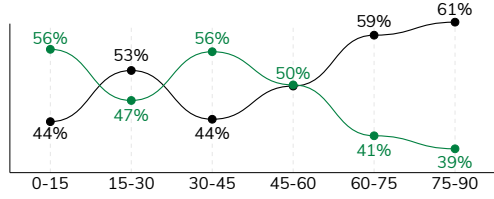
STRZAŁY / CELNE	9 / 4	14 / 2
1 połowa	5 / 2	8 / 1
2 połowa	4 / 2	6 / 1



Strzały niecelne	4	7
Strzały przejęte	1	4
Strzały z pola karnego / celne	6 / 3	7 / 2
Średni dystans do bramki, m	13.1	17.7
Faule	15	12
Żółte / czerwone kartki	-	-
Spalone	4	3
Rzuty różne	1	6

Posiadanie piłki

POSIADANIE PIŁKI	47%	53%
1 połowa	52%	48%
2 połowa	43%	57%



Ataki pozycyjne	78 / 3 3.8%	85 / 6 7%
Kontrataki	18 / 2 11%	20 / 1 5%
Stały fragment w ataku	4 / 2 50%	12 / 7 58%
Strzał z rzutu wolnego / celne	1 / 0 0%	-
Warianty stałych fragmentów gry	2 / 0 0%	2 / 2 100%
Kombinacyjne rzuty różne	1 / 1 100%	6 / 5 83%
Rzuty karne / strzelone	-	-

TOP-3 InStat Index

11 Raicevic	299	64 Janza	309
4 Stiglec	282	2 Wisniewski	260
21 Łabojko	279	9 Jimenez Nunez	260

TOP-3 Strzały / celne

11 Raicevic	4 / 2 50%	5 Bochniewicz	3 / 2 67%
4 Stiglec	1 / 1 100%	15 Prochazka	2 / 0 0%
8 Płacheta	1 / 1 100%	17 Angulo	2 / 0 0%

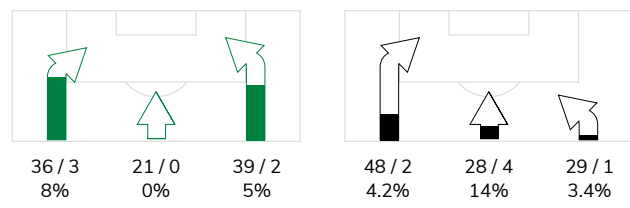
TOP-3 Podania

4 Stiglec	73 / 57 78%	64 Janza	88 / 64 73%
29 Mączyński	57 / 43 75%	5 Bochniewicz	70 / 54 77%
18 Musonda	52 / 40 77%	15 Prochazka	63 / 46 73%

Podania

PODANIA / DOKŁADNE	504 / 360 71%	538 / 392 73%
1 połowa	259 / 191 74%	228 / 155 68%
2 połowa	245 / 169 69%	310 / 237 76%
Podanie kluczowe	12 / 7 58%	19 / 7 37%

STRONY ATAKU



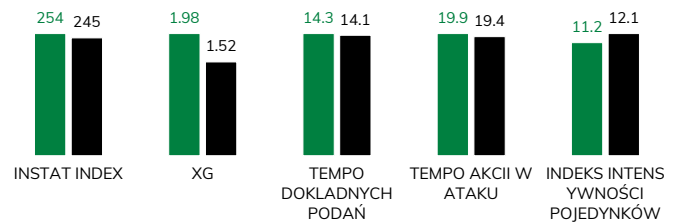
TOP-3 Podania kluczowe

6 Chrapek	5 / 2 40%	9 Jimenez Nunez	4 / 3 75%
8 Płacheta	2 / 2 100%	64 Janza	3 / 1 33%
4 Stiglec	2 / 1 50%	33 Jirka	3 / 1 33%

Pojedynki

POJEDYNKI	216 / 102 47%	216 / 114 53%
1 połowa	96 / 43 45%	96 / 53 55%
2 połowa	120 / 59 49%	120 / 61 51%
Pojedynki w powietrzu	55 / 23 42%	55 / 32 58%
Pojedynki na ziemi	161 / 79 49%	161 / 82 51%
Zwody / udane	36 / 22 61%	38 / 19 50%
Odbiory / udane	48 / 29 60%	50 / 28 56%
Straty / na własnej połowie	108 / 31	101 / 16
Nabycie piłki / na połowie przeciwnika	84 / 13	81 / 21

Kluczowe indeksy występu



TOP-3 Pojedynki

5 Israel Puerto	17 / 14 82%	64 Janza	22 / 16 73%
4 Stiglec	20 / 13 65%	9 Jimenez Nunez	30 / 15 50%
29 Mączyński	25 / 11 44%	33 Jirka	27 / 13 48%

TOP-3 Zwody

8 Płacheta	8 / 4 50%	9 Jimenez Nunez	10 / 5 50%
6 Chrapek	6 / 4 67%	33 Jirka	6 / 4 67%
4 Stiglec	4 / 4 100%	15 Prochazka	5 / 3 60%

## ŚLĄSK WROCŁAW 2-1 GÓRNIK ZABRZE

### Statystyka zawodników

#### Śląsk Wrocław

	INSTA T INDEX	Minuty na boisku	Bramki / asysty	xG	Strzały / celne	Faule	Faulow any	Spalony	Podania / dokładne	Podanie kluczowe	Podania przyjęte	Pojedyunki / wygrane	Pojedyunki w powietrzu	Pojedyunki na ziemi	Zwody / udane	Odbiory / udane	Strata piłki	Nabycie piłki
1 Putnocky	262	'96	-	-	-	-	-	-	43 / 32 74%	-	17	-	-	-	-	-	7	10
4 Stiglec	282	'96	1 / 0	0.25	1 / 1 100%	-	1	1	73 / 57 78%	2 / 1 50%	45	20 / 13 65%	5 / 3 60%	15 / 10 67%	4 / 4 100%	2 / 1 50%	9	5
23 Zivulic	245	'96	-	-	-	1	-	-	31 / 26 84%	1 / 1 100%	15	9 / 5 56%	3 / 1 33%	6 / 4 67%	1 / 0 0%	3 / 3 100%	4	12
5 Israel Puerto	234	'96	-	-	-	-	-	-	40 / 24 60%	-	17	17 / 14 82%	8 / 5 63%	9 / 9 100%	1 / 1 100%	6 / 6 100%	6	10
18 Musonda	259	'96	-	-	-	1	2	-	52 / 40 77%	1 / 1 100%	25	15 / 6 40%	2 / 1 50%	13 / 5 38%	2 / 0 0%	7 / 3 43%	9	11
21 Łabojko	279	'96	-	-	-	2	-	-	52 / 34 65%	-	27	18 / 11 61%	5 / 3 60%	13 / 8 62%	2 / 2 100%	2 / 2 100%	11	9
29 Mączczyński	237	'96	-	0.04	1 / 0 0%	2	1	-	57 / 43 75%	-	29	25 / 11 44%	6 / 2 33%	19 / 9 47%	1 / 1 100%	9 / 5 56%	9	16
8 Płacheta	268	'94	0 / 1	0.11	1 / 1 100%	2	2	-	37 / 26 70%	2 / 2 100%	39	21 / 7 33%	1 / 0 0%	20 / 7 35%	8 / 4 50%	3 / 2 67%	9	4
6 Chrapek	265	'96	0 / 1	-	-	2	3	-	45 / 33 73%	5 / 2 40%	47	27 / 9 33%	4 / 0 0%	23 / 9 39%	6 / 4 67%	6 / 2 33%	14	2
7 Pich	250	'81	-	0.32	2 / 0 0%	1	2	-	37 / 24 65%	1 / 0 0%	39	24 / 11 46%	6 / 2 33%	18 / 9 50%	4 / 2 50%	6 / 4 67%	6	3
11 Raicevic	299	'70	1 / 0	1.26	4 / 2 50%	-	1	2	26 / 15 58%	-	41	24 / 11 46%	8 / 5 63%	16 / 6 38%	5 / 2 40%	2 / 0 0%	13	-
9 Exposito	199	'25	-	-	-	3	-	-	3 / 1 33%	-	13	12 / 2 17%	5 / 0 0%	7 / 2 29%	2 / 2 100%	1 / 0 0%	7	-
25 Gąska	221	'14	-	-	-	1	-	1	7 / 5 71%	-	5	4 / 2 50%	2 / 1 50%	2 / 1 50%	-	1 / 1 100%	3	2
24 Samiec Talar	-	'1	-	-	-	-	-	-	1 / 0 0%	-	1	-	-	-	-	-	1	-

#### Górnik Zabrze

	INSTA T INDEX	Minuty na boisku	Bramki / asysty	xG	Strzały / celne	Faule	Faulow any	Spalony	Podania / dokładne	Podanie kluczowe	Podania przyjęte	Pojedyunki / wygrane	Pojedyunki w powietrzu	Pojedyunki na ziemi	Zwody / udane	Odbiory / udane	Strata piłki	Nabycie piłki
84 Chudy	256	'96	-	-	-	-	-	-	28 / 22 79%	-	12	-	-	-	-	-	2	4
64 Janza	309	'96	-	0.03	1 / 0 0%	-	2	-	88 / 64 73%	3 / 1 33%	47	22 / 16 73%	6 / 4 67%	16 / 12 75%	2 / 1 50%	6 / 5 83%	13	9
5 Bochniewicz	257	'96	-	0.83	3 / 2 67%	1	-	-	70 / 54 77%	1 / 0 0%	42	15 / 11 73%	9 / 7 78%	6 / 4 67%	-	2 / 1 50%	7	16
2 Wisniewski	260	'96	-	-	-	1	1	-	50 / 37 74%	2 / 1 50%	32	15 / 11 73%	6 / 4 67%	9 / 7 78%	2 / 2 100%	4 / 4 100%	8	12
23 Matras	216	'96	-	-	-	1	5	-	57 / 41 72%	1 / 1 100%	25	20 / 11 55%	5 / 1 20%	15 / 10 67%	1 / 1 100%	6 / 3 50%	5	12
15 Prochazka	239	'96	-	0.04	2 / 0 0%	2	1	-	63 / 46 73%	3 / 0 0%	50	23 / 10 43%	2 / 1 50%	21 / 9 43%	5 / 3 60%	8 / 3 38%	11	9
22 Matuszek	251	'46	-	0.20	1 / 0 0%	2	1	-	22 / 15 68%	-	8	7 / 6 86%	1 / 1 100%	6 / 5 83%	-	4 / 3 75%	3	5
9 Jimenez Nunez	260	'96	-	0.07	1 / 0 0%	1	2	2	34 / 26 76%	4 / 3 75%	35	30 / 15 50%	6 / 5 83%	24 / 10 42%	10 / 5 50%	4 / 2 50%	9	3
21 Krawczyk	212	'46	-	0.03	1 / 0 0%	1	2	-	15 / 9 60%	-	20	13 / 5 38%	3 / 0 0%	10 / 5 50%	2 / 1 50%	1 / 0 0%	7	1
33 Jirka	228	'76	-	0.04	1 / 0 0%	2	-	-	34 / 17 50%	3 / 1 33%	34	27 / 13 48%	6 / 5 83%	21 / 8 38%	6 / 4 67%	7 / 2 29%	12	5
17 Angulo	243	'96	-	0.25	2 / 0 0%	1	-	1	15 / 11 73%	1 / 0 0%	23	11 / 1 9%	3 / 0 0%	8 / 1 13%	4 / 1 25%	1 / 0 0%	9	-
8 Manneh	249	'49	-	0.02	1 / 0 0%	-	-	-	36 / 33 92%	-	30	12 / 6 50%	1 / 0 0%	11 / 6 55%	1 / 0 0%	4 / 3 75%	4	2
10 Wolsztyński	233	'49	-	0.01	1 / 0 0%	-	-	-	23 / 15 65%	1 / 0 0%	29	16 / 7 44%	7 / 4 57%	9 / 3 33%	3 / 1 33%	1 / 1 100%	11	3
7 Kopacz	223	'20	-	-	-	-	1	-	3 / 2 67%	-	5	5 / 2 40%	-	5 / 2 40%	2 / 0 0%	2 / 1 50%	-	-

## Terminy

**Atak**

To posiadanie piłki przez jedną drużynę z przejściem na połowę przeciwnika.

**Szybki atak (kontratak)**

atak z gry, który rozwija się bezpośrednio po przejęciu piłki od przeciwnika. Szybki atak trwa nie więcej niż 30 sekund. Prędkość ruchu do bramki przeciwnika przy tym ataku wynosi nie mniej niż 2,6 m/s.

**Atak pozycyjny**

Atak z gry lub stałych fragmentów (aut, rzut wolny). Pozycyjny atak trwa więcej niż 30s lub prędkość ruchu drużyny do bramki przeciwnika jest mniejsza niż 2,6 m/s.

**Atak z rzutu wolnego lub autu.**

Atak po rozegraniu rzutu wolnego lub autu, przy którym pierwszym lub drugim działaniem jest strzał na bramkę, lub podanie w pole karne przeciwnika.

**Atak z rzutu różnego.**

Akcje drużyny po rozegraniu rzutu różnego aż do końca posiadania piłki lub oddalenia piłki przez drużynę przeciwnika do strefy centralnej.

**Strzał**

Skierowanie piłki do bramki przeciwnika mającej na względzie strzelenie bramki. Rejestrowane są strzały celne (w światło bramki), niecelne (w tym strzały w słupek i w poprzeczkę), a także strzały przejęte przez przeciwnika.

**Podanie kluczowe**

Podanie do partnera, który jest w sytuacji bramkowej (1 na 1, pusta bramka itd.); podanie do zawodnika, które stwarza realną szansę na zdobycie bramki; podanie które 'odcina' linię obrony w fazie ataku.

**Pojedynki**

Wszystkie rodzaje pojedynków na boisku. To sumaryczny wskaźnik, zawierający walkę o niekontrolowaną przez nikogo piłkę zarówno na ziemi jak i w powietrzu, dryblingi, odbiory oraz straty, spowodowane odbiorami przeciwnika.

**Pojedynki w powietrzu**

Walka o piłkę, która znajduje się powyżej poziomu ramion.

**Dryblowanie**

Aktywna akcja piłkarza, posiadającego piłkę próba ominięcia przeciwnika z pomocą dryblingu. Przy udanym dryblingu zawodnikowi drużyny przeciwnej rejestruje się nieudane odebranie piłki i na odwrót.

**Odbiory**

Aktywne działanie zawodnika, usiłującego odebrać piłkę zawodnikowi ją posiadającemu (przeciwnikowi w tej sytuacji zostaje zaliczona strata); przeciwdziałanie dryblowaniu przeciwnika również uznaje się za odbiór.

**Drybling**

Świadomy ruch zawodnika z piłką (przynajmniej trzy kontakty z piłką)

**Nieudane przyjęcie piłki**

Strata piłki bez starcia z przeciwnikiem, w wyniku nieudanej akcji..

**Nabycie piłki**

Akcja piłkarza (przejęcie, przechwyt, wygrany pojedynek), która powoduje stratę piłki przez przeciwnika z dalszą możliwością prowadzenia szybkiego ataku.

**Strata piłki**

Akcja zawodnika (nieodkładne podanie, przegrany pojedynek, itd.), która powoduje stratę piłki przez jego drużynę. Jeśli posiadanie piłki zakończy się faulem przeciwnika lub strzałem w światło bramki, to strata nie rejestruje się.

**Tempo akcji w ataku**

Liczba akcji skierowanych na atak w momencie posiadania piłki.

**Tempo dokładnych podań**

Liczba dokładnych podań w momencie posiadania piłki

**Indeks intensywności pojedynków**

liczba pojedynków i przechwytych drużyny broniącej- na minutę -w czasie posiadania piłki przez przeciwnika

**xG**

System do oceny jakości strzałów wykonanych przez gracza lub drużynę. Liczbę expected goals oblicza się na podstawie rodzaju strzału i strefy, z której został wykonany.