



PKO Bank Polski
EKSTRAKLASA

KOLEJKA 4 | 15.08.21

KONIEC MECZU

ŚLĄSK WROCŁAW

0

0

GÓRNIK ŁĘCZNA

RAPORT STATYSTYCZNY

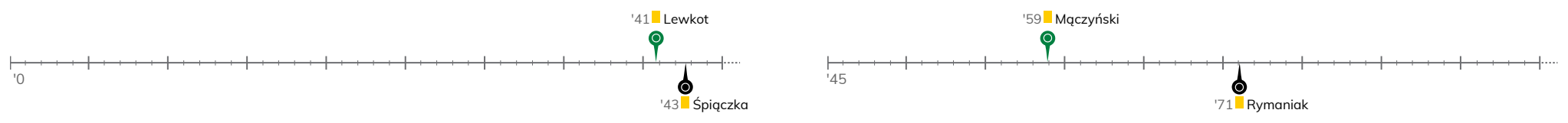


STATS

ŚLĄSK WROCŁAW 0-0 GÓRNIK ŁĘCZNA

Informacje o meczu

Linia czasu



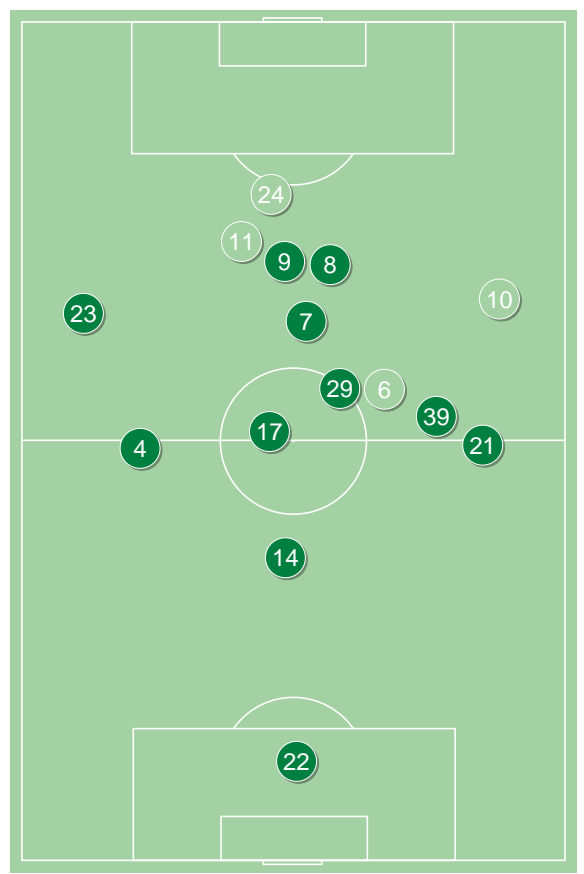
Średnie pozycje piłkarzy

Śląsk Wrocław

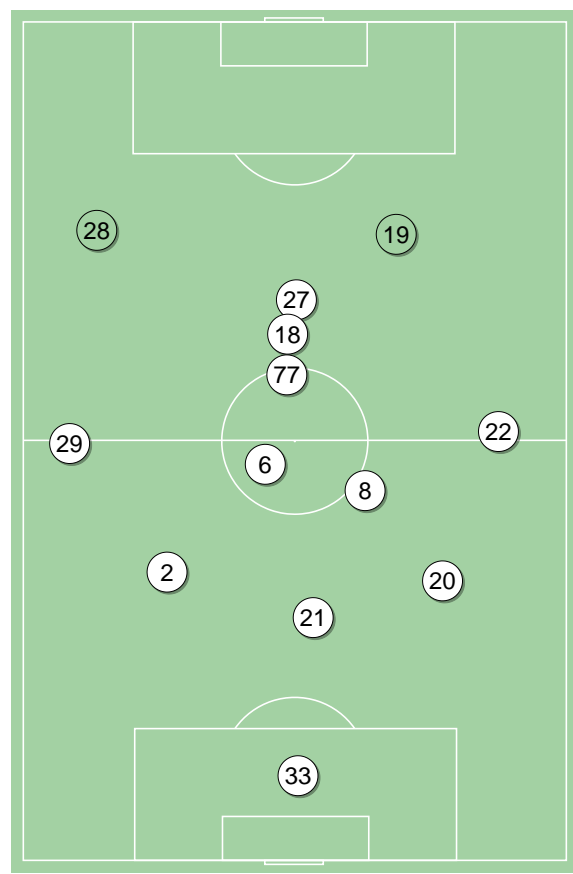
22 Szromnik		
4 Stiglec		
14 Golla		
39 Lewkot	■	'66 ▼
23 Victor Garcia		
17 Schwarz		
29 Mączyński	■	'66 ▼
21 Bejger		
8 Praszelik		
7 Pich		'79 ▼
9 Exposito Hernandez		'66 ▼
6 Makowski		'66 ▲
10 Pawłowski		'66 ▲
24 Caye		'66 ▲
11 Piasecki		'79 ▲

Górnik Łęczna

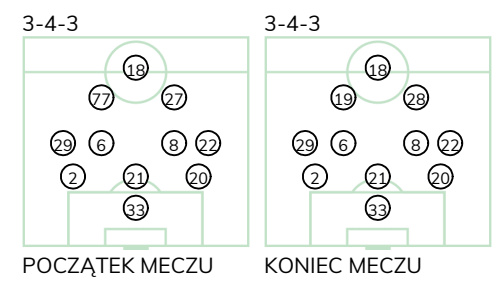
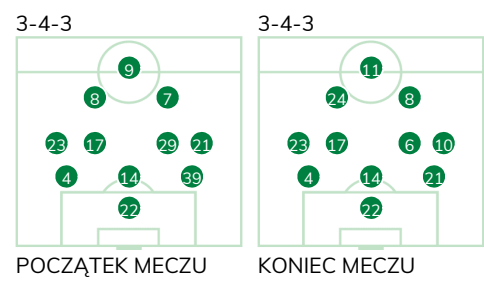
33 Gostomski		
2 Midziński		
21 Szczesniak		
20 Rymaniak	■	
29 Dziwniel		
6 Gol		
8 Drewniak		
22 Krykun		
77 Gąska		'82 ▼
27 Mak		'76 ▼
18 Śpiączka	■	
19 Banaszak		'76 ▲
28 Wojciechowski		'82 ▲



Śląsk Wrocław ↑



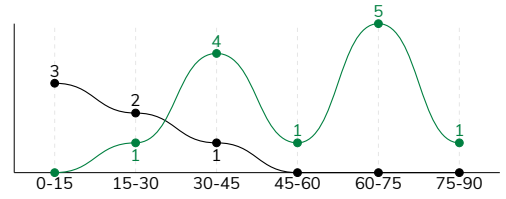
Górnik Łęczna ↑



ŚLĄSK WROCŁAW 0-0 GÓRNIK ŁĘCZNA

Główne statystyki

STRZAŁY / CELNE	12 / 2	6 / 1
1. połowa	5 / 1	6 / 1
2. połowa	7 / 1	-



Strzały niecelne	4	2
Strzały zablokowane	6	3
Strzały z pola karnego / celne	4 / 0	4 / 1
Średni dystans do bramki, m	21.7	14.4
Faule	15	13
Żółte / czerwone kartki	2 / 0	2 / 0
Spalone	1	1
Rzuty różne	8	6

Podania

PODANIA / DOKŁADNE	566 / 472 83%	416 / 339 81%
1. połowa	269 / 232 86%	214 / 177 83%
2. połowa	297 / 240 81%	202 / 162 80%
Podanie kluczowe	19 / 7 37%	6 / 3 50%

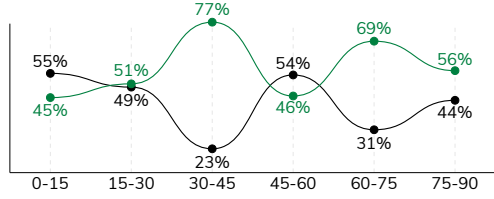
Pojedynki

POJEDYNKI	192 / 99 52%	192 / 93 48%
1. połowa	93 / 44 47%	93 / 49 53%
2. połowa	99 / 55 56%	99 / 44 44%
Pojedynki w powietrzu	53 / 30 57%	53 / 23 43%
Pojedynki na ziemi	139 / 69 50%	139 / 70 50%
Dryblingi / udane	36 / 22 61%	23 / 15 65%
Odbiory / udane	29 / 14 48%	48 / 26 54%
Straty / na własnej połowie	75 / 10	73 / 20
Odzyskane piłki / na połowie przeciwnika	61 / 13	55 / 7

Posiadanie piłki

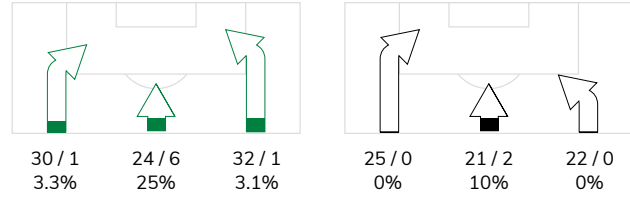
Statystyki drużyn

POSIADANIE PIŁKI	56%	44%
1. połowa	56%	44%
2. połowa	56%	44%

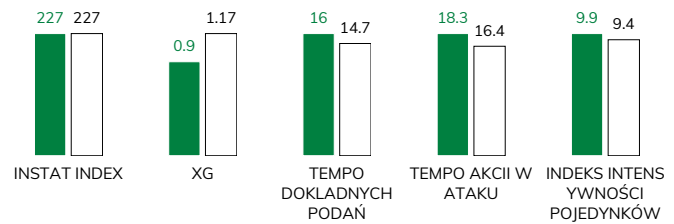


Ataki pozycyjne	75 / 7 9%	59 / 2 3.4%
Kontrataki	11 / 1 9%	9 / 0 0%
Ataki ze stałych fragmentów	16 / 3 19%	11 / 4 36%
Strzały z rzutów wolnych / celne	1 / 0 0%	-
Warianty rzutów wolnych	5 / 0 0%	5 / 1 20%
Rzuty różne	8 / 2 25%	6 / 3 50%
Rzuty karne / strzelone	-	-

STRONY ATAKU



Kluczowe indeksy występu



TOP-3 InStat Index

14 Golla	289	29 Dziwniel	256
8 Praszelik	256	20 Rymaniak	253
39 Lewkot	246	2 Midziński	249

TOP-3 Strzały / celne

8 Praszelik	4 / 2 50%	22 Krykun	1 / 1 100%
9 Exposito Hernandez	2 / 0 0%	77 Gąska	2 / 0 0%
4 Stiglec	1 / 0 0%	18 Śpiączka	2 / 0 0%

TOP-3 Podania

14 Golla	67 / 60 90%	6 Gol	47 / 40 85%
17 Schwarz	66 / 57 86%	29 Dziwniel	50 / 39 78%
21 Bejger	66 / 56 85%	8 Drewniak	47 / 39 83%

TOP-3 Podania kluczowe

8 Praszelik	2 / 2 100%	18 Śpiączka	2 / 1 50%
14 Golla	2 / 1 50%	77 Gąska	1 / 1 100%
6 Makowski	2 / 1 50%	29 Dziwniel	1 / 1 100%

TOP-3 Pojedynki

14 Golla	26 / 18 69%	18 Śpiączka	35 / 13 37%
4 Stiglec	30 / 17 57%	6 Gol	23 / 13 57%
8 Praszelik	24 / 11 46%	20 Rymaniak	15 / 12 80%

TOP-3 Dryblingi

8 Praszelik	7 / 5 71%	27 Mak	4 / 4 100%
7 Pich	4 / 3 75%	22 Krykun	8 / 3 38%
4 Stiglec	3 / 2 67%	8 Drewniak	2 / 2 100%

ŚLĄSK WROCŁAW 0-0 GÓRNIK ŁĘCZNA

Statystyki zawodników

Śląsk Wrocław

	INSTA T INDEX	Minuty na boisku	Bramki / asysty	xG	Strzały / celne	Faule	Faulow any	Spalony	Podania / dokładne	Podanie kluczowe	Podania przyjęte	Pojedyunki / wygrane	Pojedyunki w powietrzu	Pojedyunki na ziemi	Dryblingi / udane	Odbiory / udane	Stracone piłki	Odzyska ne piłki
22 Szromnik	233	'98	-	-	-	-	-	-	11 / 9 82%	-	5	-	-	-	-	-	1	2
4 Stiglec	238	'98	-	0.05	1 / 0 0%	3	1	-	62 / 52 84%	1 / 1 100%	49	30 / 17 57%	10 / 8 80%	20 / 9 45%	3 / 2 67%	3 / 1 33%	5	12
14 Golla	289	'98	-	-	-	-	1	-	67 / 60 90%	2 / 1 50%	47	26 / 18 69%	14 / 9 64%	12 / 9 75%	3 / 2 67%	3 / 3 100%	3	17
39 Lewkot	246	'67	-	-	-	1	2	-	55 / 47 85%	1 / 0 0%	45	15 / 8 53%	3 / 2 67%	12 / 6 50%	2 / 1 50%	2 / 1 50%	7	4
23 Victor Garcia	216	'98	-	-	-	-	1	-	52 / 43 83%	-	36	10 / 4 40%	-	10 / 4 40%	3 / 1 33%	4 / 2 50%	5	4
17 Schwarz	213	'98	-	0.02	1 / 0 0%	3	-	-	66 / 57 86%	1 / 0 0%	51	18 / 6 33%	3 / 1 33%	15 / 5 33%	3 / 1 33%	6 / 2 33%	7	4
29 Mącznyiński	224	'67	-	0.02	1 / 0 0%	2	1	-	47 / 39 83%	1 / 1 100%	42	9 / 5 56%	3 / 2 67%	6 / 3 50%	1 / 1 100%	1 / 0 0%	6	3
21 Bejger	244	'98	-	-	-	2	-	-	66 / 56 85%	1 / 0 0%	47	15 / 9 60%	8 / 5 63%	7 / 4 57%	3 / 2 67%	1 / 1 100%	6	10
8 Praszelik	256	'98	-	0.30	4 / 2 50%	2	4	-	39 / 36 92%	2 / 2 100%	47	24 / 11 46%	5 / 2 40%	19 / 9 47%	7 / 5 71%	5 / 1 20%	7	-
7 Pich	208	'80	-	-	-	-	2	-	23 / 16 70%	1 / 1 100%	29	15 / 6 40%	2 / 0 0%	13 / 6 46%	4 / 3 75%	2 / 1 50%	9	1
9 Exposito Hernande	184	'67	-	0.25	2 / 0 0%	-	-	-	19 / 12 63%	3 / 0 0%	23	12 / 5 42%	1 / 0 0%	11 / 5 45%	4 / 1 25%	-	7	-
6 Makowski	237	'31	-	0.02	1 / 0 0%	-	-	-	27 / 22 81%	2 / 1 50%	21	6 / 4 67%	-	6 / 4 67%	1 / 1 100%	1 / 1 100%	5	1
10 Pawłowski	226	'31	-	-	-	-	-	-	27 / 19 70%	4 / 0 0%	18	5 / 4 80%	2 / 1 50%	3 / 3 100%	1 / 1 100%	1 / 1 100%	4	3
24 Caye	206	'31	-	0.13	1 / 0 0%	1	-	1	2 / 1 50%	-	6	3 / 1 33%	1 / 0 0%	2 / 1 50%	1 / 1 100%	-	2	-
11 Piasecki	181	'18	-	0.11	1 / 0 0%	1	1	-	3 / 3 100%	-	6	4 / 1 25%	1 / 0 0%	3 / 1 33%	-	-	1	-

Górnik Łęczna

	INSTA T INDEX	Minuty na boisku	Bramki / asysty	xG	Strzały / celne	Faule	Faulow any	Spalony	Podania / dokładne	Podanie kluczowe	Podania przyjęte	Pojedyunki / wygrane	Pojedyunki w powietrzu	Pojedyunki na ziemi	Dryblingi / udane	Odbiory / udane	Stracone piłki	Odzyska ne piłki
33 Gostomski	236	'98	-	-	-	-	-	-	41 / 31 76%	-	17	1 / 1 100%	-	1 / 1 100%	-	-	7	5
2 Midziński	249	'98	-	0.24	1 / 0 0%	-	1	-	35 / 32 91%	-	26	10 / 8 80%	4 / 4 100%	6 / 4 67%	-	4 / 2 50%	4	9
21 Szczesniak	219	'98	-	-	-	1	-	-	29 / 26 90%	-	24	10 / 6 60%	2 / 2 100%	8 / 4 50%	-	3 / 3 100%	-	4
20 Rymaniak	253	'98	-	-	-	3	-	-	43 / 37 86%	-	28	15 / 12 80%	5 / 4 80%	10 / 8 80%	1 / 1 100%	4 / 3 75%	3	5
29 Dziwniel	256	'98	-	-	-	1	1	-	50 / 39 78%	1 / 1 100%	36	11 / 7 64%	1 / 1 100%	10 / 6 60%	1 / 1 100%	4 / 3 75%	6	10
6 Gol	245	'98	-	-	-	2	3	-	47 / 40 85%	1 / 0 0%	38	23 / 13 57%	1 / 1 100%	22 / 12 55%	2 / 2 100%	11 / 6 55%	5	7
8 Drewniak	212	'98	-	-	-	1	2	-	47 / 39 83%	-	22	8 / 4 50%	1 / 1 100%	7 / 3 43%	2 / 2 100%	3 / 1 33%	4	5
22 Krykun	226	'98	-	0.73	1 / 1 100%	1	1	-	31 / 27 87%	-	24	20 / 9 45%	3 / 1 33%	17 / 8 47%	8 / 3 38%	4 / 2 50%	7	2
77 Gąska	206	'82	-	0.07	2 / 0 0%	-	3	1	30 / 23 77%	1 / 1 100%	35	17 / 7 41%	2 / 0 0%	15 / 7 47%	2 / 1 50%	3 / 1 33%	7	4
27 Mak	226	'76	-	-	-	1	2	-	26 / 20 77%	1 / 0 0%	36	30 / 8 27%	7 / 0 0%	23 / 8 35%	4 / 4 100%	4 / 1 25%	9	2
18 Śpiączka	207	'98	-	0.13	2 / 0 0%	3	1	-	26 / 19 73%	2 / 1 50%	41	35 / 13 37%	24 / 7 29%	11 / 6 55%	-	5 / 2 40%	16	2
19 Banaszak	217	'22	-	-	-	-	-	-	7 / 4 57%	-	7	8 / 3 38%	2 / 1 50%	6 / 2 33%	3 / 1 33%	1 / 1 100%	3	-
28 Wojciechowski	204	'16	-	-	-	-	-	-	4 / 2 50%	-	5	4 / 2 50%	1 / 1 100%	3 / 1 33%	-	2 / 1 50%	2	-

Terminy

Atak

Posiadanie piłki przez jedną drużynę z przejściem na połowę przeciwnika.

Kontratak

Atak z gry, który rozwija się bezpośrednio po przejęciu piłki od przeciwnika. Kontratak trwa nie więcej niż 30 sekund. Prędkość ruchu do bramki przeciwnika przy tym ataku wynosi nie mniej niż 2,6 m/s.

Atak pozycyjny

Atak z gry lub ze stałych fragmentów (wyrzut z autu, rzut wolny). Pozycyjny atak trwa więcej niż 30 sekund lub prędkość ruchu drużyny do bramki przeciwnika jest mniejsza niż 2,6 m/s.

Atak po rzucie wolnym lub wyrzucie z autu

Atak po rozegraniu rzutu różnego, rzutu wolnego lub wyrzutu z autu, przy którym pierwszym lub drugim zagranieniem jest strzał na bramkę lub dośrodkowanie w pole karne.

Atak po rzucie różnym

Akcje drużyny po rozegraniu rzutu różnego aż do straty piłki lub oddalenia piłki przez drużynę przeciwnika do strefy centralnej.

Strzał

Skierowanie piłki do bramki przeciwnika mającej na celu strzelenie bramki. Rejestrowane są strzały celne (w światło bramki), niecelne (w tym strzały w słupek i w poprzeczkę), a także strzały zablokowane przez przeciwnika.

Podanie kluczowe

Podanie do partnera, który jest w sytuacji bramkowej (1 na 1, pusta bramka itd.); podanie do zawodnika, które stwarza realną szansę na zdobycie bramki; podanie które 'odcina' linię obrony w fazie ataku.

Pojedyunki

Wszystkie rodzaje pojedynków na boisku. To sumaryczny wskaźnik, zawierający walkę o niekontrolowaną przez nikogo piłkę, pojedynki w powietrzu, dryblingi, odbiory oraz straty, spowodowane odbiorami przeciwnika.

Pojedynek w powietrzu

Walka o piłkę, która znajduje się powyżej poziomu ramion..

Dryblowanie

Aktywna akcja piłkarza, posiadającego piłkę próba ominięcia przeciwnika z pomocą dryblingu. Przy udanym dryblingu zawodnikowi drużyny przeciwnej rejestruje się nieudane odebranie piłki i na odwrót.

Odbiór

Aktywne działanie zawodnika, usiłującego odebrać piłkę zawodnikowi ją posiadającemu (przeciwnikowi w tej sytuacji zostaje zaliczona strata); przeciwdziałanie dryblowaniu przeciwnika również uznaje się za odbiór.

Drybling

Świadomy ruch zawodnika z piłką (przynajmniej trzy kontakty z piłką)

Nieudane przyjęcie piłki

Strata piłki bez starcia z przeciwnikiem, w wyniku nieudanej akcji..

Odzyskane piłki

Akcja piłkarza (przejęcie, przechwyt, wygrany pojedynek), która powoduje stratę piłki przez przeciwnika z dalszą możliwością prowadzenia szybkiego kontrataku.

Strata piłki

Akcja zawodnika (niedokładne podanie, przegrany pojedynek, itd.), która powoduje stratę piłki przez jego drużynę. Jeśli posiadanie piłki zakończy się faulem przeciwnika lub strzałem w światło bramki, to strata nie rejestruje się.

Tempo akcji w ataku

Liczba akcji konstruktywnych na minutę posiadania piłki.

Tempo dokładnych podań

Liczba dokładnych podań na minutę posiadania piłki

Indeks intensywności pojedynków

liczba pojedynków i przechwytych drużyny broniącej - na minutę posiadania piłki przez przeciwnika

xG

Oczekiwana liczba bramek zawodnika lub drużyny w meczu, nie licząc rzutów karnych. Liczbę expected goals oblicza się na podstawie rodzaju strzału i strefy, z której został wykonany.