



PKO Bank Polski  
EKSTRAKLASA

KOLEJKA 6   02.10.20		
KONIEC MECZU		
ŚLĄSK WROCŁAW	3 1	CRACOVIA
EXPOSITO 17' 65' GOLLA 22'		HANCA 50'

## RAPORT STATYSTYCZNY



# STATS

# ŚLĄSK WROCŁAW 3-1 CRACOVIA

Informacje o meczu

## Linia czasu



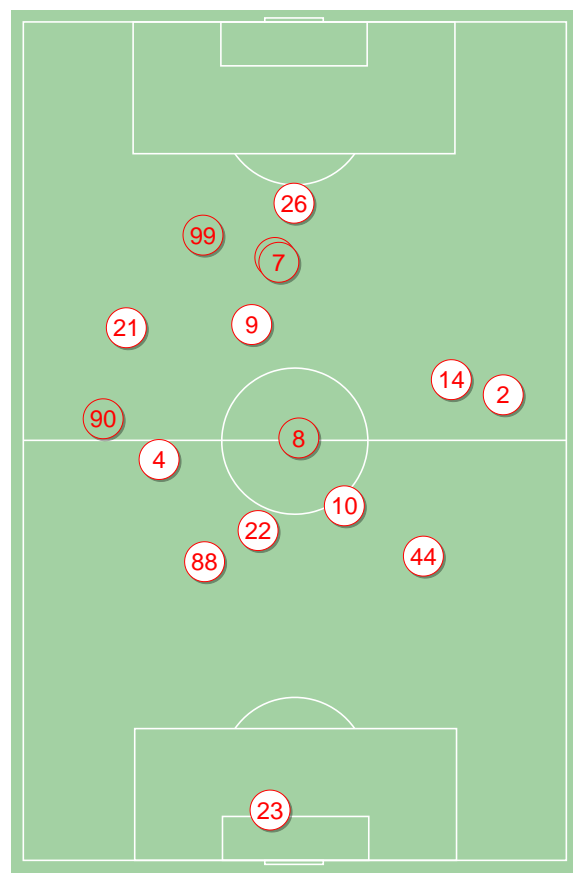
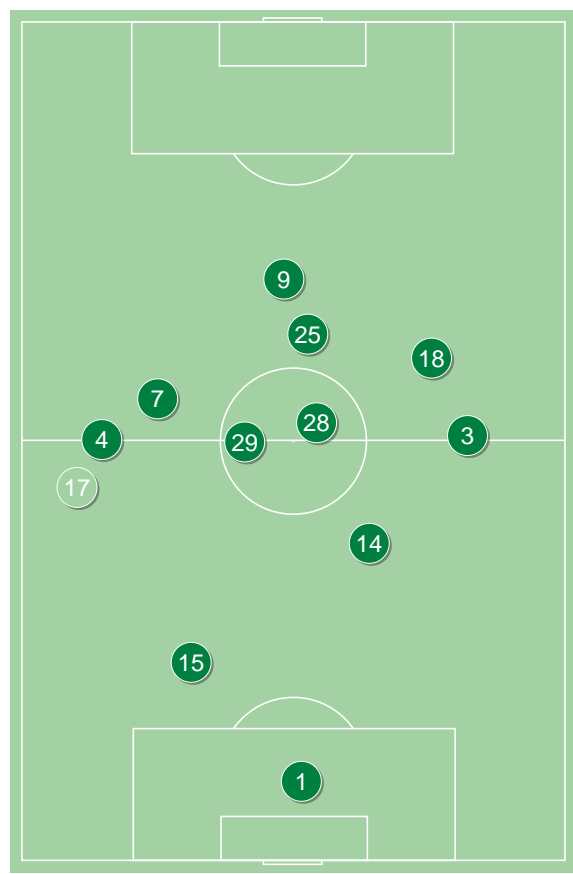
## Średnie pozycje piłkarzy

### Śląsk Wrocław

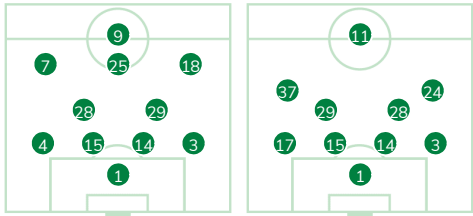
1	Putnocky	
4	Stiglec	■
15	Tamas	
14	Golla	⊕
3	Celeban	
28	Sobota	
29	Mącznyński	
7	Pich	'95 ▼
25	Zylla	'95 ▼
18	Musonda	'87 ▼
9	Exposito	⊕⊕ '90 ▼
17	Pawelec	'87 ▲
11	Piasecki	'90 ▲
37	Scalet	'95 ▲
24	Samiec Talar	'95 ▲

### Cracovia

23	Niemczycki	
4	Hanca	⊕ ■
88	Rodin	
44	Szymonowicz	
2	Rapa	
22	Loshaj	'76 ▼
21	Rodrigues de Souza	'45 ▼
9	Alvarez	'93 ▼
10	van Amersfoort	
14	Fiolic	'93 ▼
26	Piszczek	'76 ▼
90	Gardawski	'45 ▲
8	Dimun	'76 ▲
7	Rivaldinho	'76 ▲
99	Vestenicky	'93 ▲
16	Kapek	'93 ▲

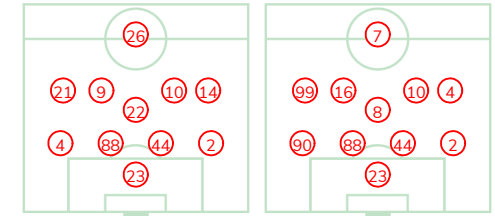


### 4-2-3-1



POCZĄTEK MECZU KONIEC MECZU

### 4-1-4-1



POCZĄTEK MECZU KONIEC MECZU

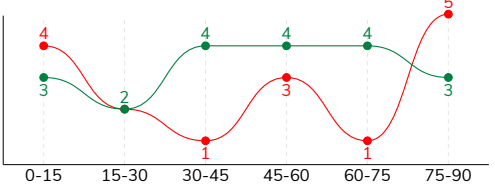
Śląsk Wrocław ↑

Cracovia ↑

ŚLĄSK WROCŁAW 3-1 CRACOVIA

Główne statystyki

STRZAŁY / CELNE	20 / 9	16 / 6
1. połowa	9 / 4	7 / 3
2. połowa	11 / 5	9 / 3



Strzały niecelne	8	4
Strzały zablokowane	2	6
Strzały z pola karnego / celne	14 / 7	8 / 5
Średni dystans do bramki, m	16.2	19.7
Faule	15	12
Żółte / czerwone kartki	0 / 1	3 / 0
Spalone	1	2
Rzuty różne	8	8

Podania

PODANIA / DOKŁADNE	303 / 227 75%	376 / 298 79%
1. połowa	171 / 133 78%	194 / 155 80%
2. połowa	132 / 94 71%	182 / 143 79%
Podanie kluczowe	10 / 8 80%	7 / 5 71%

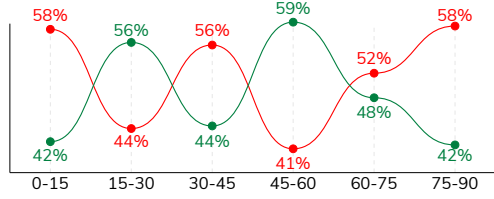
Pojedynki

POJEDYNKI	148 / 74 50%	148 / 74 50%
1. połowa	71 / 35 49%	71 / 36 51%
2. połowa	77 / 39 51%	77 / 38 49%
Pojedynki w powietrzu	38 / 22 58%	38 / 16 42%
Pojedynki na ziemi	110 / 52 47%	110 / 58 53%
Dryblingi / udane	20 / 10 50%	24 / 14 58%
Odbiory / udane	28 / 14 50%	27 / 17 63%
Straty / na własnej połowie	57 / 8	63 / 9
Odzyskane piłki / na połowie przeciwnika	54 / 7	47 / 6

Posiadanie piłki

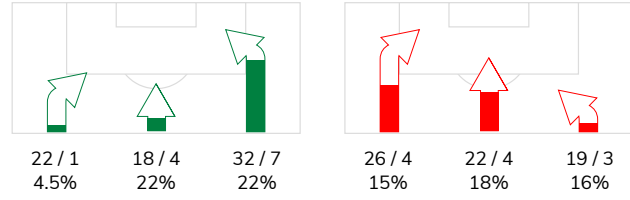
Statystyki drużyn

POSIADANIE PIŁKI	47%	53%
1. połowa	47%	53%
2. połowa	47%	53%

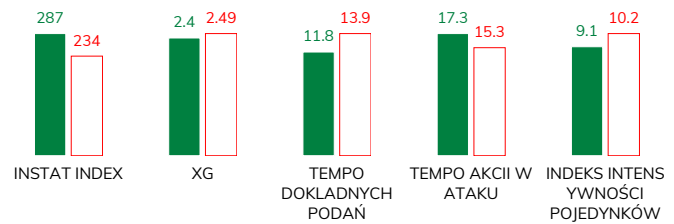


Ataki pozycyjne	53 / 6 11%	56 / 10 18%
Kontrataki	19 / 6 32%	11 / 1 9%
Ataki ze stałych fragmentów	14 / 7 50%	14 / 5 36%
Strzały z rzutów wolnych / celne	-	1 / 0 0%
Warianty rzutów wolnych	6 / 4 67%	2 / 0 0%
Rzuty różne	8 / 3 38%	8 / 2 25%
Rzuty karne / strzelone	-	2

STRONY ATAKU



Kluczowe indeksy występu



TOP-3 InStat Index

9 Exposito	362	44 Szymonowicz	266
1 Putnocky	344	8 Dimun	266
14 Golla	318	23 Niemczycki	265

TOP-3 Strzały / celne

9 Exposito	5 / 4 80%	4 Hanca	5 / 3 60%
7 Pich	5 / 2 40%	26 Piszczek	3 / 2 67%
25 Zylla	3 / 1 33%	21 Rodrigues de Souza	1 / 1 100%

TOP-3 Podania

28 Sobota	49 / 35 71%	10 van Amersfoort	44 / 43 98%
4 Stiglec	40 / 33 83%	44 Szymonowicz	40 / 37 93%
29 Mączyński	40 / 31 78%	4 Hanca	46 / 35 76%

TOP-3 Podania kluczowe

4 Stiglec	2 / 2 100%	9 Alvarez	4 / 4 100%
18 Musonda	2 / 1 50%	4 Hanca	1 / 1 100%
28 Sobota	1 / 1 100%	14 Fiolic	1 / 0 0%

TOP-3 Pojedynki

14 Golla	16 / 13 81%	44 Szymonowicz	20 / 12 60%
7 Pich	19 / 9 47%	9 Alvarez	23 / 10 43%
28 Sobota	16 / 9 56%	4 Hanca	15 / 10 67%

TOP-3 Dryblingi

25 Zylla	8 / 5 63%	9 Alvarez	10 / 7 70%
4 Stiglec	2 / 1 50%	4 Hanca	4 / 3 75%
18 Musonda	2 / 1 50%	21 Rodrigues de Souza	2 / 2 100%

# ŚLĄSK WROCŁAW 3-1 CRACOVIA

## Statystyki zawodników

### Śląsk Wrocław

	INSTA T INDEX	Minuty na boisku	Bramki / asysty	xG	Strzały / celne	Faule	Faulow any	Spalon e	Podania / dokładne	Podanie kluczowe	Podania przyjęte	Pojedyunki / wygrane	Pojedyunki w powietrzu	Pojedyunki na ziemi	Dryblingi / udane	Odbiory / udane	Stracone piłki	Odzyska ne piłki
1 Putnocky	344	'100	-	-	-	-	1	-	29 / 22 76%	-	10	2 / 2 100%	1 / 1 100%	1 / 1 100%	1 / 1 100%	-	4	7
4 Stiglec	316	'84	0 / 2	-	-	1	-	-	40 / 33 83%	2 / 2 100%	18	4 / 2 50%	1 / 1 100%	3 / 1 33%	2 / 1 50%	-	4	5
15 Tamas	230	'100	-	-	-	1	-	-	15 / 9 60%	1 / 0 0%	11	12 / 5 42%	6 / 4 67%	6 / 1 17%	-	-	3	4
14 Golla	318	'100	1 / 0	0.16	2 / 1 50%	3	1	-	30 / 23 77%	-	13	16 / 13 81%	4 / 3 75%	12 / 10 83%	1 / 1 100%	4 / 2 50%	4	13
3 Celeban	222	'100	-	0.34	2 / 1 50%	-	-	-	21 / 16 76%	-	16	10 / 5 50%	3 / 2 67%	7 / 3 43%	-	2 / 1 50%	4	4
28 Sobota	276	'100	-	0.03	1 / 0 0%	2	1	-	49 / 35 71%	1 / 1 100%	30	16 / 9 56%	2 / 1 50%	14 / 8 57%	1 / 1 100%	6 / 4 67%	7	8
29 Mączyński	279	'100	-	-	-	1	-	-	40 / 31 78%	-	17	7 / 5 71%	1 / 1 100%	6 / 4 67%	-	3 / 1 33%	4	5
7 Pich	249	'97	-	0.44	5 / 2 40%	1	-	-	25 / 15 60%	1 / 1 100%	32	19 / 9 47%	7 / 4 57%	12 / 5 42%	2 / 0 0%	2 / 2 100%	8	3
25 Zylla	288	'97	-	0.65	3 / 1 33%	2	3	-	19 / 15 79%	1 / 1 100%	22	18 / 8 44%	3 / 1 33%	15 / 7 47%	8 / 5 63%	3 / 1 33%	2	1
18 Musonda	268	'89	-	0.04	2 / 0 0%	2	5	-	17 / 12 71%	2 / 1 50%	21	20 / 8 40%	1 / 0 0%	19 / 8 42%	2 / 1 50%	5 / 1 20%	4	2
9 Exposito	362	'92	2 / 0	0.74	5 / 4 80%	1	1	1	14 / 13 93%	1 / 1 100%	32	20 / 7 35%	8 / 4 50%	12 / 3 25%	2 / 0 0%	2 / 1 50%	11	2
17 Pawelec	-	'11	-	-	-	1	-	-	3 / 2 67%	-	-	1 / 1 100%	-	1 / 1 100%	-	1 / 1 100%	-	-
11 Piasecki	-	'8	-	-	-	-	-	-	-	-	3	2 / 0 0%	1 / 0 0%	1 / 0 0%	1 / 0 0%	-	1	-
37 Scalet	-	'3	-	-	-	-	-	-	-	-	1	1 / 0 0%	-	1 / 0 0%	-	-	1	-
24 Samiec Talar	-	'3	-	-	-	-	-	-	1 / 1 100%	1 / 1 100%	1	-	-	-	-	-	-	-

### Cracovia

	INSTA T INDEX	Minuty na boisku	Bramki / asysty	xG	Strzały / celne	Faule	Faulow any	Spalon e	Podania / dokładne	Podanie kluczowe	Podania przyjęte	Pojedyunki / wygrane	Pojedyunki w powietrzu	Pojedyunki na ziemi	Dryblingi / udane	Odbiory / udane	Stracone piłki	Odzyska ne piłki
23 Niemczycki	265	'100	-	-	-	-	-	-	25 / 20 80%	-	6	-	-	-	-	-	3	3
4 Hanca	253	'100	1 / 0	1.53	5 / 3 60%	3	1	-	46 / 35 76%	1 / 1 100%	23	15 / 10 67%	-	15 / 10 67%	4 / 3 75%	4 / 3 75%	6	5
88 Rodin	227	'100	-	-	-	-	1	-	41 / 32 78%	-	31	12 / 6 50%	4 / 2 50%	8 / 4 50%	2 / 1 50%	2 / 1 50%	5	9
44 Szymonowicz	266	'100	-	0.05	1 / 0 0%	2	1	-	40 / 37 93%	-	28	20 / 12 60%	10 / 3 30%	10 / 9 90%	-	4 / 4 100%	2	10
2 Rapa	202	'100	-	0.21	1 / 0 0%	-	-	-	34 / 24 71%	-	24	10 / 5 50%	4 / 2 50%	6 / 3 50%	2 / 0 0%	2 / 2 100%	5	2
22 Loshaj	218	'78	-	-	-	1	1	-	31 / 24 77%	-	27	8 / 5 63%	1 / 1 100%	7 / 4 57%	1 / 1 100%	5 / 3 60%	3	3
21 Rodrigues de Souza	221	'47	-	0.31	1 / 1 100%	-	1	-	14 / 9 64%	-	16	8 / 3 38%	1 / 0 0%	7 / 3 43%	2 / 2 100%	1 / 1 100%	4	-
9 Alvarez	256	'95	-	0.09	2 / 0 0%	-	4	-	25 / 17 68%	4 / 4 100%	30	23 / 10 43%	3 / 0 0%	20 / 10 50%	10 / 7 70%	1 / 0 0%	9	1
10 van Amersfoort	227	'100	-	-	-	1	2	-	44 / 43 98%	-	37	10 / 4 40%	3 / 2 67%	7 / 2 29%	1 / 0 0%	1 / 0 0%	3	5
14 Fiolic	200	'95	-	-	-	1	-	-	30 / 20 67%	1 / 0 0%	28	8 / 3 38%	2 / 0 0%	6 / 3 50%	1 / 0 0%	1 / 0 0%	10	-
26 Piszczek	256	'78	-	0.21	3 / 2 67%	-	1	-	5 / 3 60%	1 / 0 0%	16	16 / 4 25%	5 / 2 40%	11 / 2 18%	-	2 / 0 0%	6	-
90 Gardawski	224	'52	-	-	-	3	1	2	18 / 13 72%	-	7	8 / 5 63%	3 / 2 67%	5 / 3 60%	-	3 / 2 67%	3	4
8 Dimun	266	'22	-	0.02	1 / 0 0%	1	1	-	13 / 12 92%	-	12	6 / 5 83%	2 / 2 100%	4 / 3 75%	1 / 0 0%	1 / 1 100%	1	4
7 Rivaldinho	195	'22	-	-	-	-	-	-	5 / 4 80%	-	7	2 / 0 0%	-	2 / 0 0%	-	-	2	-
99 Vestenicky	-	'5	-	0.07	2 / 0 0%	-	-	-	3 / 3 100%	-	3	1 / 1 100%	-	1 / 1 100%	-	-	-	-
16 Kapek	-	'5	-	-	-	-	-	-	2 / 2 100%	-	3	1 / 1 100%	-	1 / 1 100%	-	-	1	1

## Terminy

**Atak**

Posiadanie piłki przez jedną drużynę z przejściem na połowę przeciwnika.

**Kontratak**

Atak z gry, który rozwija się bezpośrednio po przejęciu piłki od przeciwnika. Kontratak trwa nie więcej niż 30 sekund. Prędkość ruchu do bramki przeciwnika przy tym ataku wynosi nie mniej niż 2,6 m/s.

**Atak pozycyjny**

Atak z gry lub ze stałych fragmentów (wyrzut z autu, rzut wolny). Pozycyjny atak trwa więcej niż 30 sekund lub prędkość ruchu drużyny do bramki przeciwnika jest mniejsza niż 2,6 m/s.

**Atak po rzucie wolnym lub wyrzucie z autu**

Atak po rozegraniu rzutu różnego, rzutu wolnego lub wyrzutu z autu, przy którym pierwszym lub drugim zagranieniem jest strzał na bramkę lub dośrodkowanie w pole karne.

**Atak po rzucie różnym**

Akcje drużyny po rozegraniu rzutu różnego aż do straty piłki lub oddalenia piłki przez drużynę przeciwnika do strefy centralnej.

**Strzał**

Skierowanie piłki do bramki przeciwnika mającej na celu strzelenie bramki. Rejestrowane są strzały celne (w światło bramki), niecelne (w tym strzały w słupek i w poprzeczkę), a także strzały zablokowane przez przeciwnika.

**Podanie kluczowe**

Podanie do partnera, który jest w sytuacji bramkowej (1 na 1, pusta bramka itd.); podanie do zawodnika, które stwarza realną szansę na zdobycie bramki; podanie które 'odcina' linię obrony w fazie ataku.

**Pojedynki**

Wszystkie rodzaje pojedynków na boisku. To sumaryczny wskaźnik, zawierający walkę o niekontrolowaną przez nikogo piłkę, pojedynki w powietrzu, dryblingi, odbiory oraz straty, spowodowane odbiorami przeciwnika.

**Pojedynek w powietrzu**

Walka o piłkę, która znajduje się powyżej poziomu ramion..

**Dryblowanie**

Aktywna akcja piłkarza, posiadającego piłkę próba ominięcia przeciwnika z pomocą dryblingu. Przy udanym dryblingu zawodnikowi drużyny przeciwnej rejestruje się nieudane odebranie piłki i na odwrót.

**Odbiór**

Aktywne działanie zawodnika, usiłującego odebrać piłkę zawodnikowi ją posiadającemu (przeciwnikowi w tej sytuacji zostaje zaliczona strata); przeciwdziałanie dryblowaniu przeciwnika również uznaje się za odbiór.

**Drybling**

Świadomy ruch zawodnika z piłką (przynajmniej trzy kontakty z piłką)

**Nieudane przyjęcie piłki**

Strata piłki bez starcia z przeciwnikiem, w wyniku nieudanej akcji..

**Odzyskane piłki**

Akcja piłkarza (przejęcie, przechwyt, wygrany pojedynek), która powoduje stratę piłki przez przeciwnika z dalszą możliwością prowadzenia szybkiego kontrataku.

**Strata piłki**

Akcja zawodnika (niedokładne podanie, przegrany pojedynek, itd.), która powoduje stratę piłki przez jego drużynę. Jeśli posiadanie piłki zakończy się faulem przeciwnika lub strzałem w światło bramki, to strata nie rejestruje się.

**Tempo akcji w ataku**

Liczba akcji konstruktywnych na minutę posiadania piłki.

**Tempo dokładnych podań**

Liczba dokładnych podań na minutę posiadania piłki

**Indeks intensywności pojedynków**

liczba pojedynków i przechwytych drużyny broniącej - na minutę posiadania piłki przez przeciwnika

**xG**

System do oceny jakości strzałów wykonanych przez gracza lub drużynę. Liczbę expected goals oblicza się na podstawie rodzaju strzału i strefy, z której został wykonany.