



PKO Bank Polski  
EKSTRAKLASA

KOLEJKA 31   20.06.20		
KONIEC MECZU		
<b>RAKÓW CZĘSTOCHOWA</b>	<b>3 1</b>	<b>WISŁA KRAKÓW</b>
KOŚCIELNY 20' TIJANIC 55' SAPAŁA 78'		BUKSA 72'

## RAPORT STATYSTYCZNY



# STATS

# RAKÓW CZĘSTOCHOWA 3-1 WISŁA KRAKÓW

Informacje o meczu

## Linia czasu



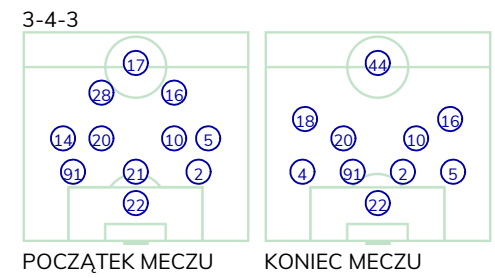
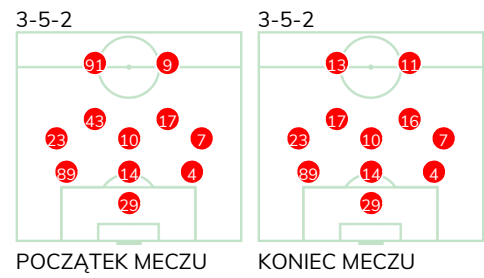
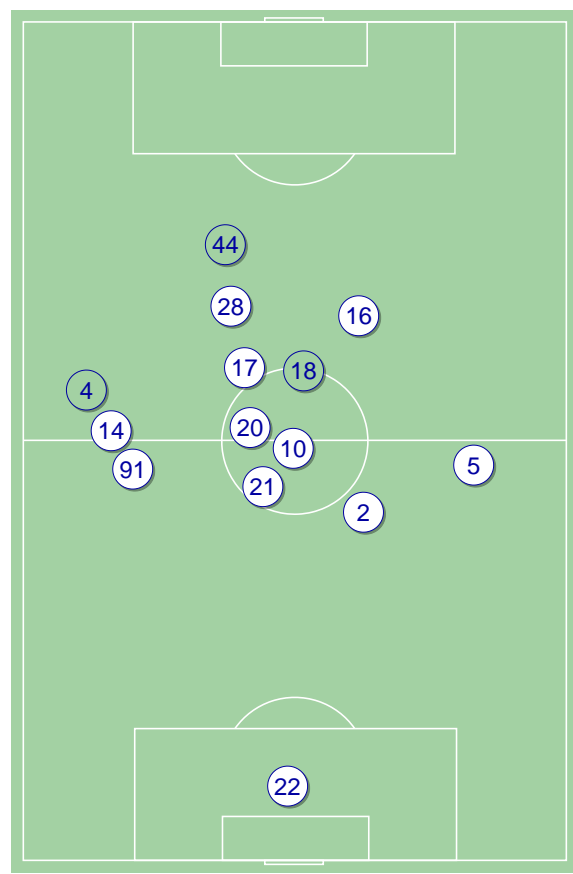
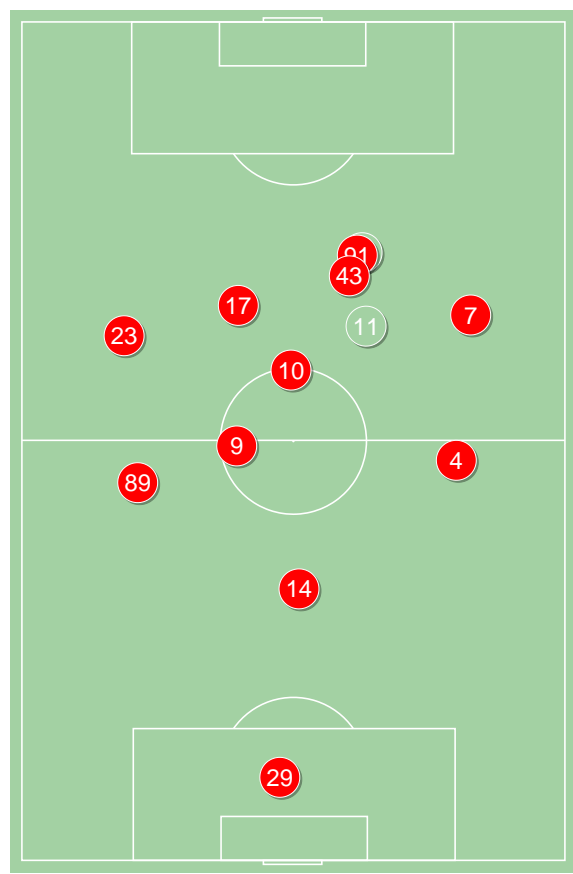
## Średnie pozycje piłkarzy

### Raków Częstochowa

29	Szumski	
89	Mikołajewski	
14	Kościelny	⊕
4	Piatkowski	
23	Kun	■
10	Sapala	⊕
7	Tudor	
43	Tijanac	⊕ '84 ▼
17	Schwarz	
91	Brown Forbes	'87 ▼
9	Musiolik	'82 ▼
11	Oziebala	■ '82 ▲
16	Lederman	'84 ▲
13	Malinowski	'87 ▲

### Wisła Kraków

22	Buchalik	
91	Hebert	
21	Kuveljic	■
2	Janicki	
14	Hołownia	'62 ▼
20	Zhukov	
10	Basha	
5	Klemenž	
28	Savicevic	'82 ▼
16	Błaszczkowski	
17	Turgeman	'60 ▼
4	Sadlok	'60 ▲
44	Bukša	⊕ '62 ▲
18	Moya Martinez	'82 ▲



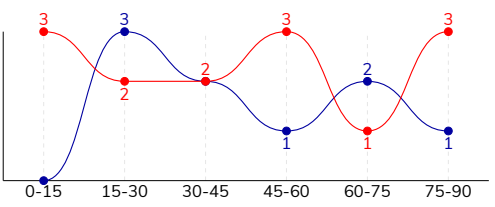
Raków Częstochowa ↑

Wisła Kraków ↑

RAKÓW CZĘSTOCHOWA 3-1 WISŁA KRAKÓW

Główne statystyki

STRZAŁY / CELNE	14 / 4	9 / 3
1. połowa	7 / 1	5 / 2
2. połowa	7 / 3	4 / 1



Strzały niecelne	7	5
Strzały zablokowane	3	1
Strzały z pola karnego / celne	8 / 2	2 / 1
Średni dystans do bramki, m	17.8	25.6
Faule	12	5
Żółte / czerwone kartki	2 / 0	0 / 1
Spalone	-	1
Rzuty różne	5	6

Podania

PODANIA / DOKŁADNE	380 / 309 81%	522 / 436 84%
1. połowa	170 / 137 81%	303 / 258 85%
2. połowa	210 / 172 82%	219 / 178 81%
Podanie kluczowe	14 / 9 64%	3 / 2 67%

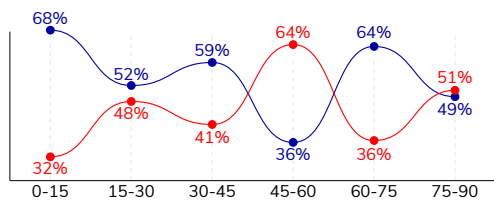
Pojedynki

POJEDYNKI	141 / 67 48%	141 / 74 52%
1. połowa	64 / 28 44%	64 / 36 56%
2. połowa	77 / 39 51%	77 / 38 49%
Pojedynki w powietrzu	36 / 16 44%	36 / 20 56%
Pojedynki na ziemi	105 / 51 49%	105 / 54 51%
Dryblingi / udane	22 / 12 55%	28 / 18 64%
Odbiory / udane	33 / 15 45%	27 / 15 56%
Straty / na własnej połowie	60 / 12	59 / 19
Odzyskane piłki / na połowie przeciwnika	35 / 9	41 / 6

Posiadanie piłki

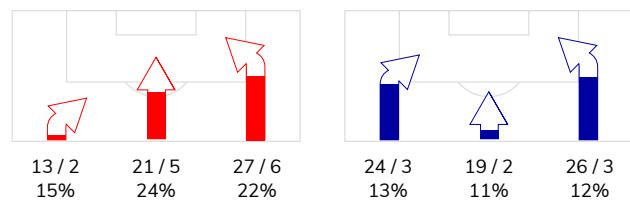
Statystyki drużyn

POSIADANIE PIŁKI	44%	56%
1. połowa	40%	60%
2. połowa	49%	51%

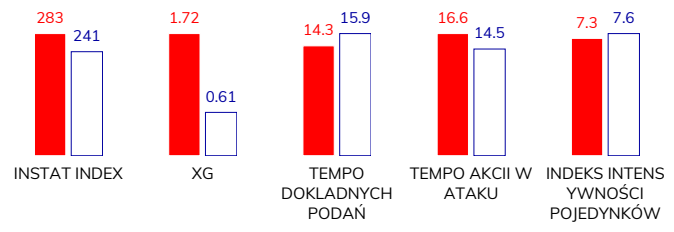


Ataki pozycyjne	51 / 11 22%	63 / 7 11%
Kontrataki	10 / 2 20%	6 / 1 17%
Ataki ze stałych fragmentów	9 / 1 11%	13 / 1 8%
Strzały z rzutów wolnych / celne	-	-
Warianty rzutów wolnych	2 / 0 0%	7 / 1 14%
Rzuty różne	5 / 1 20%	6 / 0 0%
Rzuty karne / strzelone	-	-

STRONY ATAKU



Kluczowe indeksy występu



TOP-3 InStat Index

4 Piatkowski	319	2 Janicki	278
23 Kun	314	16 Błaszczkowski	269
7 Tudor	314	91 Hebert	266

TOP-3 Strzały / celne

43 Tijanic	3 / 1 33%	44 Buksa	2 / 1 50%
10 Sapała	2 / 1 50%	21 Kuveljic	1 / 1 100%
14 Kościelny	1 / 1 100%	14 Hołownia	1 / 1 100%

TOP-3 Podania

10 Sapała	47 / 41 87%	10 Basha	64 / 56 88%
7 Tudor	51 / 37 73%	2 Janicki	59 / 54 92%
17 Schwarz	48 / 37 77%	91 Hebert	60 / 51 85%

TOP-3 Podania kluczowe

23 Kun	3 / 3 100%	17 Turgeman	1 / 1 100%
7 Tudor	3 / 1 33%	14 Hołownia	1 / 1 100%
10 Sapała	2 / 1 50%	28 Savicevic	1 / 0 0%

TOP-3 Pojedynki

4 Piatkowski	16 / 13 81%	16 Błaszczkowski	20 / 11 55%
7 Tudor	20 / 11 55%	28 Savicevic	17 / 10 59%
89 Mikołajewski	11 / 8 73%	5 Klemenz	19 / 7 37%

TOP-3 Dryblingi

7 Tudor	7 / 4 57%	16 Błaszczkowski	11 / 9 82%
23 Kun	3 / 2 67%	17 Turgeman	4 / 3 75%
89 Mikołajewski	2 / 2 100%	20 Zhukov	4 / 2 50%

# RAKÓW CZĘSTOCHOWA 3-1 WISŁA KRAKÓW

## Statystyki zawodników

### Raków Częstochowa

	INSTA T INDEX	Minuty na boisku	Bramki / asysty	xG	Strzały / celne	Faule	Faulow any	Spalony	Podania / dokładne	Podanie kluczowe	Podania przyjęte	Pojedyunki / wygrane	Pojedyunki w powietrzu	Pojedyunki na ziemi	Dryblingi / udane	Odbiory / udane	Stracone piłki	Odzyska ne piłki
29 Szumski	255	'94	-	-	-	-	-	-	26 / 21 81%	-	8	-	-	-	-	-	2	6
89 Mikołajewski	276	'94	-	-	-	1	-	-	43 / 34 79%	1 / 0 0%	27	11 / 8 73%	2 / 1 50%	9 / 7 78%	2 / 2 100%	2 / 1 50%	6	7
14 Kościelny	301	'94	1 / 0	0.27	1 / 1 100%	2	-	-	26 / 21 81%	-	25	9 / 4 44%	6 / 1 17%	3 / 3 100%	-	-	2	2
4 Piatkowski	319	'94	0 / 1	-	-	-	-	-	44 / 36 82%	1 / 1 100%	26	16 / 13 81%	2 / 2 100%	14 / 11 79%	1 / 1 100%	3 / 3 100%	4	5
23 Kun	314	'94	-	0.02	1 / 0 0%	1	1	-	34 / 28 82%	3 / 3 100%	33	16 / 6 38%	2 / 0 0%	14 / 6 43%	3 / 2 67%	5 / 3 60%	4	1
10 Sapała	282	'94	1 / 0	0.10	2 / 1 50%	1	-	-	47 / 41 87%	2 / 1 50%	39	12 / 4 33%	2 / 1 50%	10 / 3 30%	-	6 / 2 33%	7	4
7 Tudor	314	'94	0 / 1	-	-	1	-	-	51 / 37 73%	3 / 1 33%	45	20 / 11 55%	2 / 2 100%	18 / 9 50%	7 / 4 57%	3 / 1 33%	12	1
43 Tijanac	297	'84	1 / 0	0.38	3 / 1 33%	2	1	-	31 / 30 97%	-	32	15 / 3 20%	1 / 0 0%	14 / 3 21%	4 / 1 25%	5 / 2 40%	6	-
17 Schwarzwald	293	'94	-	0.01	1 / 1 100%	2	1	-	48 / 37 77%	1 / 1 100%	29	9 / 6 67%	2 / 2 100%	7 / 4 57%	2 / 1 50%	4 / 2 50%	7	3
91 Brown Forbes	249	'87	-	0.31	4 / 0 0%	-	-	-	17 / 15 88%	-	29	22 / 7 32%	12 / 3 25%	10 / 4 40%	2 / 1 50%	2 / 1 50%	6	4
9 Musiolik	215	'82	-	0.03	1 / 0 0%	-	-	-	6 / 4 67%	1 / 1 100%	8	6 / 3 50%	2 / 2 100%	4 / 1 25%	1 / 0 0%	1 / 0 0%	3	2
11 Oziebala	-	'12	-	0.60	1 / 0 0%	2	1	-	2 / 1 50%	-	3	4 / 2 50%	3 / 2 67%	1 / 0 0%	-	1 / 0 0%	-	-
16 Lederman	-	'10	-	-	-	-	-	-	4 / 3 75%	1 / 0 0%	4	1 / 0 0%	-	1 / 0 0%	-	1 / 0 0%	1	-
13 Malinowski	-	'7	-	-	-	-	-	-	1 / 1 100%	1 / 1 100%	1	-	-	-	-	-	-	-

### Wisła Kraków

	INSTA T INDEX	Minuty na boisku	Bramki / asysty	xG	Strzały / celne	Faule	Faulow any	Spalony	Podania / dokładne	Podanie kluczowe	Podania przyjęte	Pojedyunki / wygrane	Pojedyunki w powietrzu	Pojedyunki na ziemi	Dryblingi / udane	Odbiory / udane	Stracone piłki	Odzyska ne piłki
22 Buchalik	186	'94	-	-	-	-	-	-	22 / 16 73%	-	13	-	-	-	-	-	3	3
91 Hebert	266	'94	-	-	-	-	1	-	60 / 51 85%	-	50	13 / 7 54%	10 / 6 60%	3 / 1 33%	1 / 0 0%	2 / 1 50%	2	7
21 Kuveljic	222	'40	-	0.02	1 / 1 100%	1	-	-	43 / 40 93%	-	39	4 / 1 25%	2 / 1 50%	2 / 0 0%	1 / 0 0%	1 / 0 0%	2	1
2 Janicki	278	'94	-	-	-	-	1	-	59 / 54 92%	-	44	7 / 6 86%	3 / 2 67%	4 / 4 100%	-	1 / 1 100%	2	8
14 Hołownia	226	'62	-	0.03	1 / 1 100%	-	-	-	28 / 25 89%	1 / 1 100%	19	10 / 6 60%	3 / 2 67%	7 / 4 57%	1 / 0 0%	4 / 3 75%	2	5
20 Zhukov	257	'94	-	-	-	-	1	1	49 / 41 84%	-	40	12 / 7 58%	1 / 1 100%	11 / 6 55%	4 / 2 50%	1 / 1 100%	10	6
10 Basha	236	'94	-	0.07	2 / 0 0%	1	2	-	64 / 56 88%	-	50	10 / 5 50%	1 / 1 100%	9 / 4 44%	1 / 1 100%	5 / 3 60%	5	4
5 Klemenz	214	'94	-	-	-	3	1	-	56 / 47 84%	-	47	19 / 7 37%	11 / 5 45%	8 / 2 25%	1 / 0 0%	2 / 0 0%	10	2
28 Savicevic	259	'82	-	0.03	2 / 0 0%	-	-	-	44 / 31 70%	1 / 0 0%	40	17 / 10 59%	1 / 1 100%	16 / 9 56%	2 / 1 50%	6 / 4 67%	4	2
16 Błaszczkowski	269	'94	0 / 1	-	-	-	5	-	52 / 38 73%	-	47	20 / 11 55%	1 / 0 0%	19 / 11 58%	11 / 9 82%	3 / 1 33%	7	2
17 Turgeman	212	'61	-	-	-	-	-	-	10 / 7 70%	1 / 1 100%	15	10 / 5 50%	1 / 0 0%	9 / 5 56%	4 / 3 75%	-	6	-
4 Sadlok	244	'33	-	-	-	-	-	-	28 / 24 86%	-	20	9 / 5 56%	1 / 0 0%	8 / 5 63%	2 / 2 100%	2 / 1 50%	4	1
44 Buksa	260	'31	1 / 0	0.44	2 / 1 50%	-	1	-	4 / 4 100%	-	8	7 / 3 43%	1 / 1 100%	6 / 2 33%	-	-	1	-
18 Moya Martinez	-	'12	-	0.02	1 / 0 0%	-	-	-	3 / 2 67%	-	4	3 / 1 33%	-	3 / 1 33%	-	-	1	-



## Terminy

**Atak**

Posiadanie piłki przez jedną drużynę z przejściem na połowę przeciwnika.

**Kontratak**

Atak z gry, który rozwija się bezpośrednio po przejęciu piłki od przeciwnika. Kontratak trwa nie więcej niż 30 sekund. Prędkość ruchu do bramki przeciwnika przy tym ataku wynosi nie mniej niż 2,6 m/s.

**Atak pozycyjny**

Atak z gry lub ze stałych fragmentów (wyrzut z autu, rzut wolny). Pozycyjny atak trwa więcej niż 30 sekund lub prędkość ruchu drużyny do bramki przeciwnika jest mniejsza niż 2,6 m/s.

**Atak po rzucie wolnym lub wyrzucie z autu**

Atak po rozegraniu rzutu różnego, rzutu wolnego lub wyrzutu z autu, przy którym pierwszym lub drugim zagranieniem jest strzał na bramkę lub dośrodkowanie w pole karne.

**Atak po rzucie różnym**

Akcje drużyny po rozegraniu rzutu różnego aż do straty piłki lub oddalenia piłki przez drużynę przeciwnika do strefy centralnej.

**Strzał**

Skierowanie piłki do bramki przeciwnika mającej na celu strzelenie bramki. Rejestrowane są strzały celne (w światło bramki), niecelne (w tym strzały w słupek i w poprzeczkę), a także strzały zablokowane przez przeciwnika.

**Podanie kluczowe**

Podanie do partnera, który jest w sytuacji bramkowej (1 na 1, pusta bramka itd.); podanie do zawodnika, które stwarza realną szansę na zdobycie bramki; podanie które 'odcina' linię obrony w fazie ataku.

**Pojedynek**

Wszystkie rodzaje pojedynków na boisku. To sumaryczny wskaźnik, zawierający walkę o niekontrolowaną przez nikogo piłkę, pojedynki w powietrzu, dryblingi, odbiory oraz straty, spowodowane odbiorami przeciwnika.

**Pojedynek w powietrzu**

Walka o piłkę, która znajduje się powyżej poziomu ramion..

**Dryblowanie**

Aktywna akcja piłkarza, posiadającego piłkę próba ominięcia przeciwnika z pomocą dryblingu. Przy udanym dryblingu zawodnikowi drużyny przeciwnej rejestruje się nieudane odebranie piłki i na odwrót.

**Odbiór**

Aktywne działanie zawodnika, usiłującego odebrać piłkę zawodnikowi ją posiadającemu (przeciwnikowi w tej sytuacji zostaje zaliczona strata); przeciwdziałanie dryblowaniu przeciwnika również uznaje się za odbiór.

**Drybling**

Świadomy ruch zawodnika z piłką (przynajmniej trzy kontakty z piłką)

**Nieudane przyjęcie piłki**

Strata piłki bez starcia z przeciwnikiem, w wyniku nieudanej akcji..

**Odzyskane piłki**

Akcja piłkarza (przejęcie, przechwyt, wygrany pojedynek), która powoduje stratę piłki przez przeciwnika z dalszą możliwością prowadzenia szybkiego kontrataku.

**Strata piłki**

Akcja zawodnika (niedokładne podanie, przegrany pojedynek, itd.), która powoduje stratę piłki przez jego drużynę. Jeśli posiadanie piłki zakończy się faulem przeciwnika lub strzałem w światło bramki, to strata nie rejestruje się.

**Tempo akcji w ataku**

Liczba akcji konstruktywnych na minutę posiadania piłki.

**Tempo dokładnych podań**

Liczba dokładnych podań na minutę posiadania piłki

**Indeks intensywności pojedynków**

liczba pojedynków i przechwytych drużyny broniącej - na minutę posiadania piłki przez przeciwnika

**xG**

System do oceny jakości strzałów wykonanych przez gracza lub drużynę. Liczbę expected goals oblicza się na podstawie rodzaju strzału i strefy, z której został wykonany.