



PKO Bank Polski
EKSTRAKLASA

KOLEJKA 5 18.08.19		
KONIEC MECZU		
RAKÓW CZĘSTOCHOWA	2 1	LECHIA GDAŃSK
BROWN FORBES 41' SAPAŁA 50'		SOBIECH 90'

RAPORT STATYSTYCZNY



STATS



RAKÓW CZĘSTOCHOWA 2-1 LECHIA GDAŃSK

Informacje o meczu

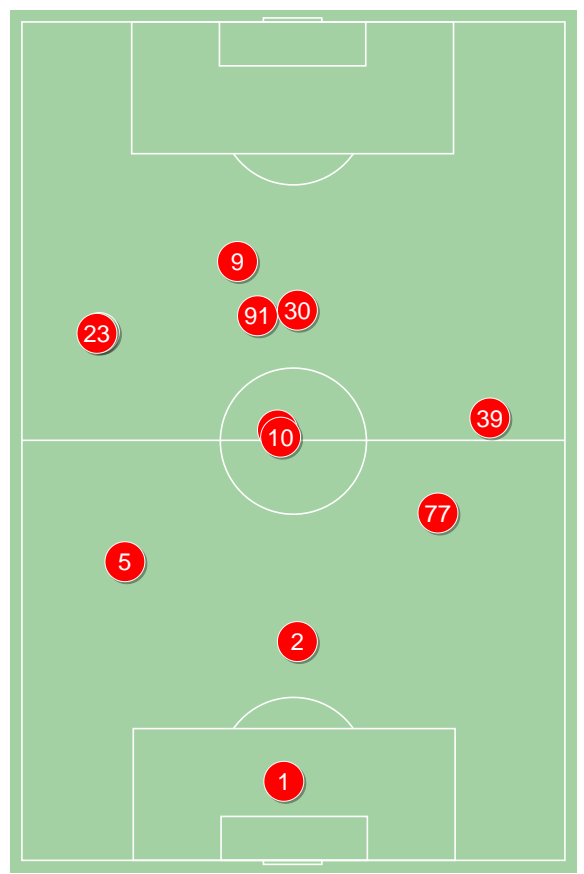
Linia czasu



Średnie pozycje piłkarzy

Raków Częstochowa

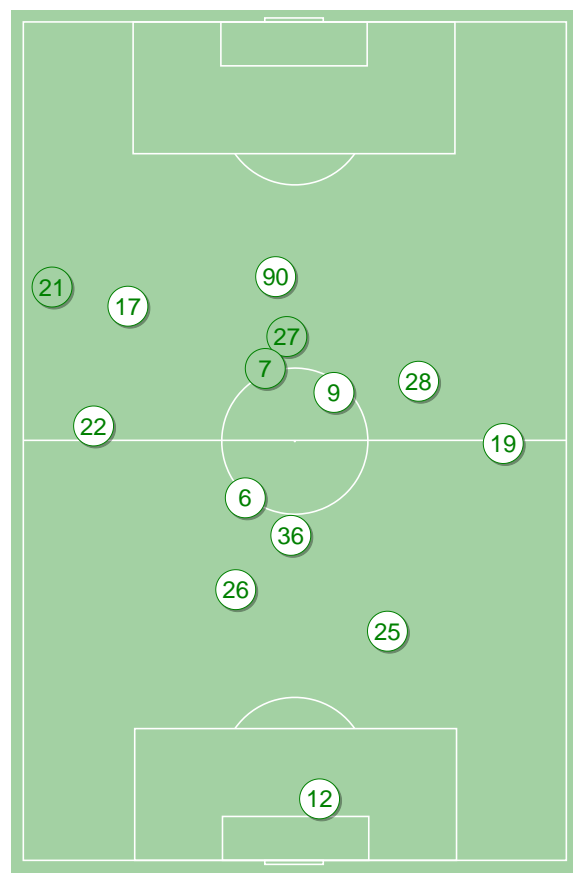
1	Gliwa		
5	Azemovic		
2	Petrasek		
77	Szymonowicz		
23	Kun		
10	Sapata	⊕	
17	Schwarz		
39	Apolinarski		'94 ▼
30	Szczepański		'80 ▼
9	Musiolik		'86 ▼
91	Brown Forbes	⊕	
22	Skoras		'80 ▲
4	Piatkowski		'86 ▲
27	Bartl		'94 ▲



Raków Częstochowa ↑

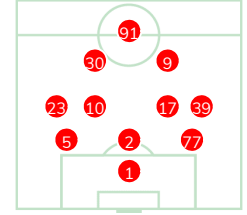
Lechia Gdańsk

12	Kuciak		
22	Mladenovic		
26	Augustyn		
25	Nalepa		
19	Fila		
36	Makowski		'45 ▼
6	Kubicki		
9	Lipski		
17	Haraslin		'45 ▼
28	Flavio Paixao		'72 ▼
90	Sobiech	⊕	
7	Gajos		'45 ▲
21	Peszko		'45 ▲
27	Wolski		'72 ▲



Lechia Gdańsk ↑

3-4-3



POCZĄTEK MECZU

3-5-2



KONIEC MECZU

4-3-3



POCZĄTEK MECZU

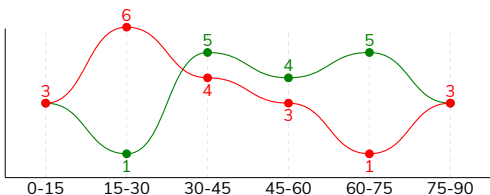
3-5-2



KONIEC MECZU

RAKÓW CZĘSTOCHOWA 2-1 LECHIA GDAŃSK
Główne statystyki

STRZAŁY / CELNE	20 / 6	21 / 5
1 połowa	13 / 4	9 / 1
2 połowa	7 / 2	12 / 4



Strzały niecelne	3	6
Strzały przejęte	11	10
Strzały z pola karnego / celne	9 / 4	14 / 5
Średni dystans do bramki, m	18.1	16.6
Faule	17	18
Żółte / czerwone kartki	3 / 0	6 / 0
Spalone	-	1
Rzuty różne	5	8

Podania

PODANIA / DOKŁADNE	385 / 320 83%	416 / 335 81%
1 połowa	247 / 217 88%	208 / 161 77%
2 połowa	138 / 103 75%	208 / 174 84%
Podanie kluczowe	11 / 7 64%	11 / 6 55%

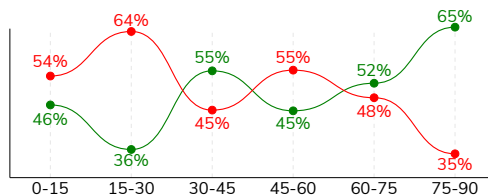
Pojedynki

POJEDYNKI	164 / 79 48%	164 / 85 52%
1 połowa	81 / 38 47%	81 / 43 53%
2 połowa	83 / 41 49%	83 / 42 51%
Pojedynki w powietrzu	47 / 18 38%	47 / 29 62%
Pojedynki na ziemi	117 / 61 52%	117 / 56 48%
Zwody / udane	23 / 12 52%	25 / 13 52%
Odbiory / udane	31 / 18 58%	29 / 17 59%
Straty / na własnej połowie	64 / 12	65 / 14
Nabycie piłki / na połowie przeciwnika	51 / 10	49 / 7

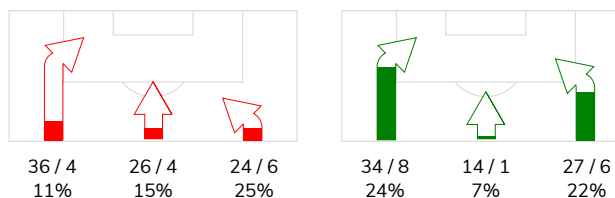
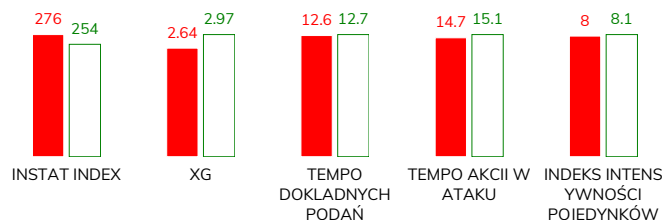
Posiadanie piłki

Statystyki drużyn

POSIADANIE PIŁKI	49%	51%
1 połowa	55%	45%
2 połowa	44%	56%



Ataki pozycyjne	66 / 10 15%	62 / 12 19%
Kontrataki	20 / 4 20%	13 / 3 23%
Stały fragment w ataku	11 / 4 36%	12 / 5 42%
Strzał z rzutu wolnego / celne	2 / 1 50%	-
Warianty stałych fragmentów gry	4 / 1 25%	2 / 0 0%
Kombinacyjne rzuty różne	5 / 1 20%	8 / 3 38%
Rzuty karne / strzelone	-	1

STRONY ATAKU

Kluczowe indeksy występu

TOP-3 InStat Index

91 Brown Forbes	346	26 Augustyn	292
30 Szczepański	332	12 Kuciak	279
17 Schwarz	324	19 Fila	270

TOP-3 Strzały / celne

91 Brown Forbes	6 / 3 50%	9 Lipski	3 / 2 67%
9 Musiolik	3 / 1 33%	28 Flavio Paixao	5 / 1 20%
10 Sapała	1 / 1 100%	90 Sobiech	4 / 1 25%

TOP-3 Podania

17 Schwarz	55 / 45 82%	6 Kubicki	51 / 47 92%
10 Sapała	49 / 43 88%	9 Lipski	56 / 42 75%
23 Kun	51 / 42 82%	19 Fila	52 / 39 75%

TOP-3 Podania kluczowe

17 Schwarz	4 / 3 75%	6 Kubicki	2 / 2 100%
30 Szczepański	2 / 2 100%	22 Mladenovic	1 / 1 100%
39 ApolinarSKI	1 / 1 100%	19 Fila	1 / 1 100%

TOP-3 Pojedynki

23 Kun	21 / 13 62%	26 Augustyn	20 / 15 75%
17 Schwarz	16 / 9 56%	25 Nalepa	18 / 12 67%
30 Szczepański	16 / 9 56%	9 Lipski	17 / 8 47%

TOP-3 Zwody

23 Kun	6 / 4 67%	21 Peszko	5 / 4 80%
30 Szczepański	3 / 2 67%	27 Wolski	6 / 3 50%
91 Brown Forbes	2 / 2 100%	22 Mladenovic	5 / 2 40%

RAKÓW CZĘSTOCHOWA 2-1 LECHIA GDAŃSK

Statystyka zawodników

Raków Częstochowa

	INSTA T INDEX	Minuty na boisku	Bramki / asysty	xG	Strzały / celne	Faule	Faulow any	Spalony	Podania / dokładne	Podanie kluczowe	Podania przyjęte	Pojedyunki / wygrane	Pojedyunki w powietrzu	Pojedyunki na ziemi	Zwody / udane	Odbiory / udane	Strata piłki	Nabycie piłki
1 Gliwa	306	'98	-	-	-	-	-	-	29 / 23 79%	-	8	-	-	-	-	-	2	6
5 Azemovic	210	'98	-	-	-	3	-	-	37 / 27 73%	-	20	10 / 6 60%	4 / 1 25%	6 / 5 83%	-	2 / 2 100%	6	3
2 Petrasek	251	'98	-	-	-	1	-	-	29 / 22 76%	-	23	14 / 7 50%	10 / 6 60%	4 / 1 25%	-	2 / 1 50%	3	5
77 Szymonowicz	246	'98	-	0.12	1 / 0 0%	-	-	-	38 / 36 95%	-	24	8 / 4 50%	3 / 1 33%	5 / 3 60%	1 / 0 0%	3 / 3 100%	1	4
23 Kun	259	'98	-	-	-	1	2	-	51 / 42 82%	1 / 0 0%	35	21 / 13 62%	5 / 2 40%	16 / 11 69%	6 / 4 67%	3 / 1 33%	5	6
10 Sapała	317	'98	1 / 0	0.11	1 / 1 100%	-	2	-	49 / 43 88%	1 / 0 0%	38	15 / 8 53%	1 / 0 0%	14 / 8 57%	1 / 1 100%	3 / 2 67%	4	6
17 Schwarz	324	'98	-	0.18	5 / 0 0%	1	1	-	55 / 45 82%	4 / 3 75%	44	16 / 9 56%	3 / 2 67%	13 / 7 54%	2 / 1 50%	4 / 2 50%	8	7
39 Apolinarski	227	'95	-	0.02	1 / 1 100%	3	2	-	22 / 18 82%	1 / 1 100%	20	11 / 4 36%	-	11 / 4 36%	1 / 0 0%	4 / 1 25%	5	4
30 Szczepański	332	'80	0 / 1	0.08	1 / 0 0%	-	7	-	23 / 21 91%	2 / 2 100%	29	16 / 9 56%	2 / 0 0%	14 / 9 64%	3 / 2 67%	3 / 2 67%	5	-
9 Musiolik	253	'86	-	0.65	3 / 1 33%	2	1	-	20 / 16 80%	1 / 0 0%	28	21 / 7 33%	5 / 2 40%	16 / 5 31%	6 / 1 17%	2 / 2 100%	14	5
91 Brown Forbes	346	'98	1 / 0	1.40	6 / 3 50%	4	1	-	26 / 22 85%	1 / 1 100%	43	24 / 7 29%	13 / 3 23%	11 / 4 36%	2 / 2 100%	2 / 1 50%	10	3
22 Skoras	243	'17	-	0.08	2 / 0 0%	2	1	-	5 / 4 80%	-	7	4 / 2 50%	-	4 / 2 50%	-	2 / 1 50%	-	2
4 Piatkowski	-	'11	-	-	-	-	-	-	1 / 1 100%	-	-	2 / 1 50%	1 / 1 100%	1 / 0 0%	-	1 / 0 0%	1	-
27 Bartl	-	'3	-	-	-	-	1	-	-	-	1	2 / 2 100%	-	2 / 2 100%	1 / 1 100%	-	-	-

Lechia Gdańsk

	INSTA T INDEX	Minuty na boisku	Bramki / asysty	xG	Strzały / celne	Faule	Faulow any	Spalony	Podania / dokładne	Podanie kluczowe	Podania przyjęte	Pojedyunki / wygrane	Pojedyunki w powietrzu	Pojedyunki na ziemi	Zwody / udane	Odbiory / udane	Strata piłki	Nabycie piłki
12 Kuciak	279	'98	-	-	-	-	-	-	20 / 14 70%	-	5	-	-	-	-	-	4	3
22 Mladenovic	260	'98	-	-	-	3	1	-	51 / 39 76%	1 / 1 100%	40	12 / 4 33%	1 / 0 0%	11 / 4 36%	5 / 2 40%	1 / 1 100%	9	2
26 Augustyn	292	'98	-	0.37	3 / 0 0%	2	1	-	42 / 36 86%	-	24	20 / 15 75%	10 / 9 90%	10 / 6 60%	1 / 0 0%	6 / 4 67%	3	11
25 Nalepa	222	'98	-	-	-	2	3	-	27 / 23 85%	1 / 0 0%	17	18 / 12 67%	8 / 6 75%	10 / 6 60%	-	3 / 3 100%	3	8
19 Fila	270	'98	-	0.03	2 / 0 0%	-	-	-	52 / 39 75%	1 / 1 100%	37	9 / 6 67%	2 / 1 50%	7 / 5 71%	1 / 1 100%	3 / 2 67%	5	4
36 Makowski	244	'46	-	-	-	2	-	-	17 / 15 88%	-	12	9 / 4 44%	2 / 1 50%	7 / 3 43%	1 / 1 100%	4 / 2 50%	1	3
6 Kubicki	239	'98	-	-	-	-	-	-	51 / 47 92%	2 / 2 100%	38	8 / 5 63%	1 / 1 100%	7 / 4 57%	-	2 / 0 0%	2	8
9 Lipski	247	'98	-	0.33	3 / 2 67%	3	-	-	56 / 42 75%	3 / 0 0%	46	17 / 8 47%	8 / 5 63%	9 / 3 33%	-	1 / 0 0%	10	3
17 Haraslin	245	'46	-	0.22	1 / 0 0%	1	1	-	12 / 11 92%	-	16	11 / 7 64%	-	11 / 7 64%	3 / 1 33%	-	4	-
28 Flavio Paixao	228	'72	-	0.56	5 / 1 20%	-	4	-	19 / 13 68%	1 / 0 0%	28	20 / 5 25%	5 / 2 40%	15 / 3 20%	1 / 0 0%	5 / 2 40%	7	2
90 Sobiech	260	'98	1 / 0	1.21	4 / 1 25%	1	1	1	19 / 16 84%	-	24	15 / 5 33%	8 / 2 25%	7 / 3 43%	1 / 0 0%	-	5	-
7 Gajos	246	'52	-	-	-	-	1	-	22 / 20 91%	1 / 1 100%	19	2 / 1 50%	-	2 / 1 50%	1 / 1 100%	-	4	3
21 Peszko	268	'52	-	0.20	2 / 1 50%	1	3	-	17 / 11 65%	1 / 1 100%	17	11 / 8 73%	2 / 2 100%	9 / 6 67%	5 / 4 80%	1 / 1 100%	6	1
27 Wolski	258	'25	-	0.05	1 / 0 0%	3	1	-	11 / 9 82%	-	12	12 / 5 42%	-	12 / 5 42%	6 / 3 50%	3 / 2 67%	2	1

Terminy

Atak

To posiadanie piłki przez jedną drużynę z przejściem na połowę przeciwnika.

Szybki atak (kontratak)

atak z gry, który rozwija się bezpośrednio po przejęciu piłki od przeciwnika. Szybki atak trwa nie więcej niż 30 sekund. Prędkość ruchu do bramki przeciwnika przy tym ataku wynosi nie mniej niż 2,6 m/s.

Atak pozycyjny

Atak z gry lub stałych fragmentów (aut, rzut wolny). Pozycyjny atak trwa więcej niż 30s lub prędkość ruchu drużyny do bramki przeciwnika jest mniejsza niż 2,6 m/s.

Atak z rzutu wolnego lub autu.

Atak po rozegraniu rzutu wolnego lub autu, przy którym pierwszym lub drugim działaniem jest strzał na bramkę, lub podanie w pole karne przeciwnika.

Atak z rzutu różnego.

Akcje drużyny po rozegraniu rzutu różnego aż do końca posiadania piłki lub oddalenia piłki przez drużynę przeciwnika do strefy centralnej.

Strzał

Skierowanie piłki do bramki przeciwnika mającej na względzie strzelenie bramki. Rejestrowane są strzały celne (w światło bramki), niecelne (w tym strzały w słupek i w poprzeczkę), a także strzały przejęte przez przeciwnika.

Podanie kluczowe

Podanie do partnera, który jest w sytuacji bramkowej (1 na 1, pusta bramka itd.); podanie do zawodnika, które stwarza realną szansę na zdobycie bramki; podanie które 'odcina' linię obrony w fazie ataku.

Pojedynki

Wszystkie rodzaje walki o piłkę piłkarzy na boisku. Pojedynki nie są rejestrowane dodatkowo, jest to sumaryczny wskaźnik, zawiera walkę o piłkę w neutralnym położeniu zarówno na ziemi jak i w powietrzu, dryblingi, odebrania piłki oraz utraty piłki przy odbiorach przeciwnika

Pojedynki w powietrzu

Walka o piłkę, która znajduje się powyżej poziomu ramion.

Dryblowanie

Aktywna akcja piłkarza, posiadającego piłkę próba ominięcia przeciwnika z pomocą dryblingu. Przy udanym dryblingu zawodnikowi drużyny przeciwnej rejestruje się nieudane odebranie piłki i na odwrót.

Odebranie piłki przeciwnikowi i strata piłki w walce

Aktywne działania zawodnika, usiłującego odebrać piłkę zawodnikowi posiadającemu ją (przeciwnikowi rejestruje się strata piłki poprzez odebranie); odebranie to także przeszkadzanie w dryblowaniu przeciwnikowi.

Posiadanie piłki

Ruch zawodnika z piłką (mniej niż 3 dotknięcia piłki).

Nieudane przyjęcie piłki (nieudana kontrola nad piłką)

Strata piłki bez jakiegokolwiek walki z przeciwnikiem, spowodowana przez techniczne błędy rywala.

Nabycie piłki

Akcja piłkarza (przejęcie, przechwyt, wygrany pojedynek), która powoduje stratę piłki przez przeciwnika z dalszą możliwością prowadzenia szybkiego ataku.

Strata piłki

Akcja zawodnika (niedokładne podanie, przegrany pojedynek, itd.), która powoduje stratę piłki przez jego drużynę. Jeśli posiadanie piłki zakończy się faulem przeciwnika lub strzałem w światło bramki, to strata nie rejestruje się.

Tempo akcji w ataku

Liczba akcji skierowanych na atak w momencie posiadania piłki.

Tempo dokładnych podań

Liczba dokładnych podań w momencie posiadania piłki

Indeks intensywności pojedynków

liczba pojedynków i przechwytych drużyny broniącej- na minutę -w czasie posiadania piłki przez przeciwnika

xG

System do oceny jakości strzałów wykonanych przez gracza lub drużynę. Liczbę expected goals oblicza się na podstawie rodzaju strzału i strefy, z której został wykonany.