



PKO Bank Polski
EKSTRAKLASA

KOLEJKA 25 17.04.21		
KONIEC MECZU		
RAKÓW CZĘSTOCHOWA	3 1	LECH POZNAŃ
TUDOR 10' PIATKOWSKI 28' CEBULA 56'		ISHAK 49'

RAPORT STATYSTYCZNY



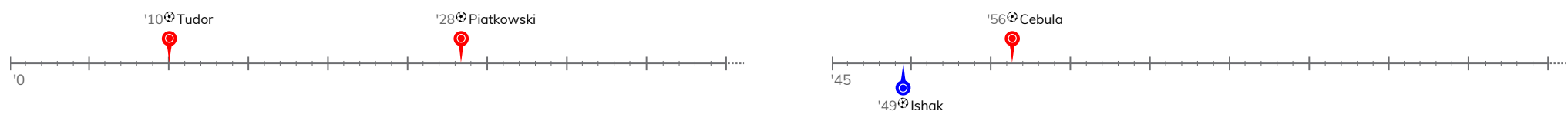
STATS



RAKÓW CZĘSTOCHOWA 3-1 LECH POZNAŃ

Informacje o meczu

Linia czasu



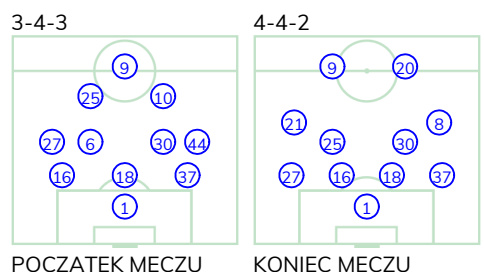
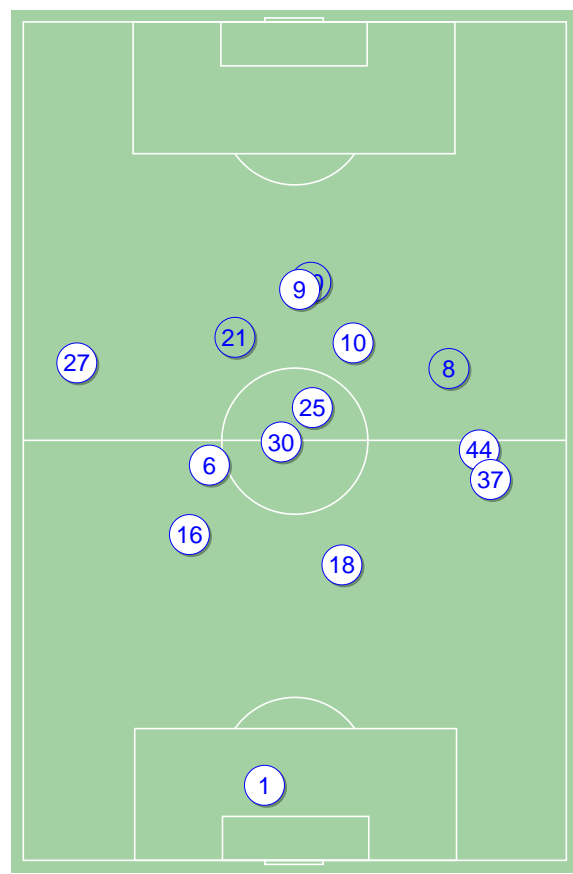
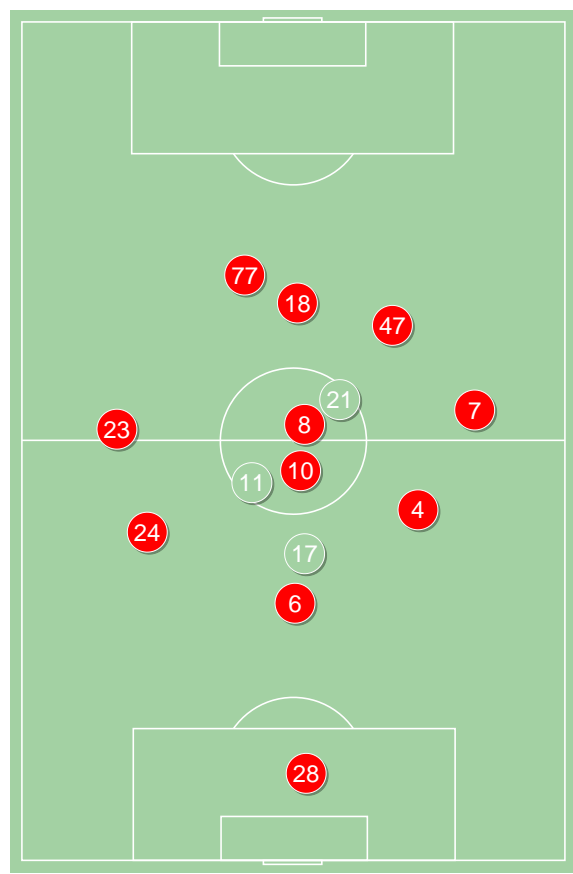
Średnie pozycje piłkarzy

Raków Częstochowa

28	Holec	
24	Arsenic	
6	Niewulis	
4	Piatkowski	⊕
23	Kun	
10	Sapała	
8	Lederman	'79▼
7	Tudor	⊕ '86▼
77	Cebula	⊕ '70▼
47	Wdowiak	'70▼
18	Arak	'70▼
14	Szelagowski	'70▲
11	Ivan Lopez	'70▲
21	Gutkovskis	'70▲
17	Schwarz	'79▲
71	Długosz	'86▲

Lech Poznań

1	Van Der Hart	
16	Milic	
18	Salamon	
37	Satka	
27	Puchacz	
6	Karlstrom	'45▼
30	Kvekveskiri	
44	Czerwiński	'45▼
25	Pedro Tiba	
10	Ramirez	'45▼
9	Ishak	⊕
21	Skoras	'45▲
8	Sykora	'45▲
20	Johannsson	'45▲



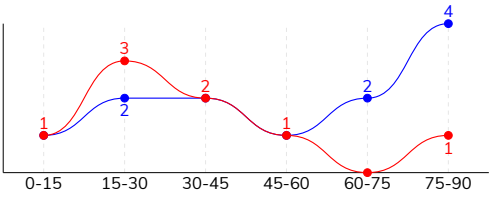
Raków Częstochowa ↑

Lech Poznań ↑

RAKÓW CZĘSTOCHOWA 3-1 LECH POZNAŃ

Główne statystyki

STRZAŁY / CELNE	8 / 6	12 / 3
1. połowa	6 / 4	5 / 2
2. połowa	2 / 2	7 / 1



Strzały niecelne	1	4
Strzały zablokowane	1	4
Strzały z pola karnego / celne	6 / 5	3 / 1
Średni dystans do bramki, m	15.2	21.6
Faule	11	18
Żółte / czerwone kartki	-	-
Spalone	1	-
Rzuty różne	4	7

Podania

PODANIA / DOKŁADNE	354 / 260 73%	654 / 567 87%
1. połowa	219 / 170 78%	239 / 202 85%
2. połowa	135 / 90 67%	415 / 365 88%
Podanie kluczowe	6 / 4 67%	9 / 6 67%

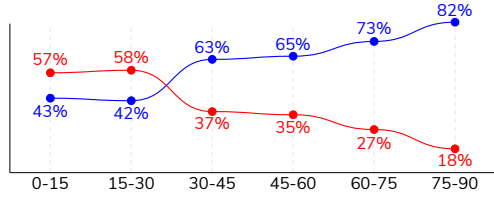
Pojedynki

POJEDYNKI	181 / 96 53%	181 / 85 47%
1. połowa	80 / 45 56%	80 / 35 44%
2. połowa	101 / 51 50%	101 / 50 50%
Pojedynki w powietrzu	45 / 24 53%	45 / 21 47%
Pojedynki na ziemi	136 / 72 53%	136 / 64 47%
Dryblingi / udane	37 / 21 57%	31 / 17 55%
Odbiory / udane	35 / 18 51%	44 / 23 52%
Straty / na własnej połowie	70 / 16	68 / 13
Odzyskane piłki / na połowie przeciwnika	50 / 9	50 / 8

Posiadanie piłki

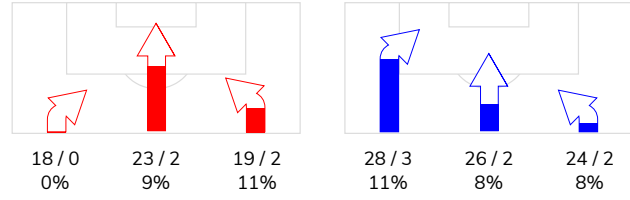
Statystyki drużyn

POSIADANIE PIŁKI	37%	63%
1. połowa	49%	51%
2. połowa	26%	74%

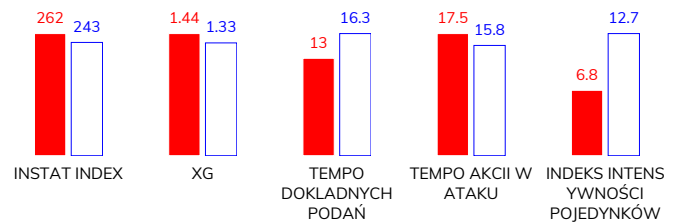


Ataki pozycyjne	54 / 2 3.7%	67 / 5 7%
Kontrataki	6 / 2 33%	11 / 2 18%
Ataki ze stałych fragmentów	8 / 4 50%	10 / 4 40%
Strzały z rzutów wolnych / celne	-	1 / 0 0%
Warianty rzutów wolnych	4 / 1 25%	2 / 1 50%
Rzuty różne	4 / 3 75%	7 / 2 29%
Rzuty karne / strzelone	-	-

STRONY ATAKU



Kluczowe indeksy występu



TOP-3 InStat Index

4 Piatkowski	358	30 Kvekveskiri	284
7 Tudor	344	37 Satka	268
77 Cebula	301	18 Salamon	266

TOP-3 Strzały / celne

7 Tudor	2 / 1 50%	10 Ramirez	3 / 1 33%
4 Piatkowski	1 / 1 100%	18 Salamon	1 / 1 100%
77 Cebula	1 / 1 100%	9 Ishak	1 / 1 100%

TOP-3 Podania

24 Arsenic	47 / 34 72%	37 Satka	91 / 81 89%
10 Sapała	43 / 34 79%	16 Milic	95 / 79 83%
8 Lederman	40 / 34 85%	30 Kvekveskiri	81 / 76 94%

TOP-3 Podania kluczowe

4 Piatkowski	2 / 1 50%	18 Salamon	2 / 2 100%
7 Tudor	2 / 1 50%	30 Kvekveskiri	2 / 1 50%
77 Cebula	1 / 1 100%	9 Ishak	1 / 1 100%

TOP-3 Pojedynki

7 Tudor	26 / 18 69%	27 Puchacz	27 / 13 48%
6 Niewulis	20 / 14 70%	37 Satka	15 / 11 73%
23 Kun	24 / 12 50%	16 Milic	17 / 10 59%

TOP-3 Dryblingi

23 Kun	9 / 6 67%	27 Puchacz	14 / 7 50%
7 Tudor	8 / 5 63%	8 Sykora	5 / 3 60%
8 Lederman	5 / 4 80%	16 Milic	3 / 3 100%

RAKÓW CZĘSTOCHOWA 3-1 LECH POZNAŃ

Statystyki zawodników

Raków Częstochowa

	INSTA T INDEX	Minuty na boisku	Bramki / asysty	xG	Strzały / celne	Faule	Faulow any	Spalony	Podania / dokładne	Podanie kluczowe	Podania przyjęte	Pojedyнки / wygrane	Pojedyнки w powietrzu	Pojedyнки na ziemi	Dryblingi / udane	Odbiory / udane	Stracone piłki	Odzyska ne piłki
28 Holec	219	'95	-	-	-	-	-	-	27 / 23 85%	-	9	2 / 1 50%	1 / 0 0%	1 / 1 100%	1 / 1 100%	-	2	4
24 Arsenic	276	'95	-	-	-	1	2	-	47 / 34 72%	-	31	13 / 9 69%	2 / 2 100%	11 / 7 64%	2 / 1 50%	2 / 2 100%	12	6
6 Niewulis	276	'95	-	-	-	-	1	1	26 / 16 62%	-	15	20 / 14 70%	10 / 6 60%	10 / 8 80%	-	3 / 2 67%	3	5
4 Piatkowski	358	'95	1 / 1	0.14	1 / 1 100%	1	2	-	36 / 25 69%	2 / 1 50%	25	11 / 9 82%	2 / 2 100%	9 / 7 78%	1 / 1 100%	5 / 3 60%	8	6
23 Kun	246	'95	-	-	-	2	2	-	29 / 23 79%	-	25	24 / 12 50%	3 / 1 33%	21 / 11 52%	9 / 6 67%	4 / 3 75%	4	5
10 Sapata	283	'95	-	0.12	1 / 0 0%	-	-	-	43 / 34 79%	-	27	10 / 7 70%	1 / 1 100%	9 / 6 67%	-	2 / 1 50%	5	3
8 Lederman	231	'80	-	-	-	1	2	-	40 / 34 85%	-	28	16 / 7 44%	6 / 1 17%	10 / 6 60%	5 / 4 80%	2 / 1 50%	2	7
7 Tudor	344	'86	1 / 0	0.65	2 / 1 50%	2	1	-	31 / 22 71%	2 / 1 50%	25	26 / 18 69%	5 / 4 80%	21 / 14 67%	8 / 5 63%	7 / 3 43%	7	5
77 Cebula	301	'71	1 / 2	0.23	1 / 1 100%	-	1	-	35 / 21 60%	1 / 1 100%	29	15 / 6 40%	1 / 1 100%	14 / 5 36%	5 / 2 40%	2 / 2 100%	10	3
47 Wdowiak	232	'71	-	0.04	1 / 1 100%	-	2	-	13 / 11 85%	1 / 1 100%	12	5 / 1 20%	1 / 0 0%	4 / 1 25%	1 / 0 0%	-	2	2
18 Arak	233	'71	-	0.16	1 / 1 100%	1	3	-	12 / 6 50%	-	20	16 / 7 44%	7 / 4 57%	9 / 3 33%	1 / 0 0%	1 / 0 0%	9	-
14 Szelagowski	232	'24	-	-	-	-	-	-	2 / 2 100%	-	1	5 / 0 0%	-	5 / 0 0%	2 / 0 0%	1 / 0 0%	1	1
11 Ivan Lopez	247	'24	-	-	-	2	-	-	4 / 2 50%	-	6	4 / 1 25%	1 / 0 0%	3 / 1 33%	1 / 1 100%	1 / 0 0%	3	1
21 Gutkovskis	222	'24	-	0.10	1 / 1 100%	1	-	-	5 / 3 60%	-	5	9 / 2 22%	4 / 1 25%	5 / 1 20%	1 / 0 0%	3 / 1 33%	2	-
17 Schwarz	225	'15	-	-	-	-	-	-	4 / 4 100%	-	2	2 / 2 100%	1 / 1 100%	1 / 1 100%	-	-	-	2
71 Długosz	-	'9	-	-	-	-	-	-	-	-	-	3 / 0 0%	-	3 / 0 0%	-	2 / 0 0%	-	-

Lech Poznań

	INSTA T INDEX	Minuty na boisku	Bramki / asysty	xG	Strzały / celne	Faule	Faulow any	Spalony	Podania / dokładne	Podanie kluczowe	Podania przyjęte	Pojedyнки / wygrane	Pojedyнки w powietrzu	Pojedyнки na ziemi	Dryblingi / udane	Odbiory / udane	Stracone piłki	Odzyska ne piłki
1 Van Der Hart	248	'95	-	-	-	-	-	-	37 / 33 89%	-	26	1 / 1 100%	1 / 1 100%	-	-	-	2	3
16 Milic	236	'95	-	-	-	3	1	-	95 / 79 83%	-	75	17 / 10 59%	5 / 2 40%	12 / 8 67%	3 / 3 100%	5 / 3 60%	5	4
18 Salamon	266	'95	-	0.01	1 / 1 100%	3	1	-	84 / 75 89%	2 / 2 100%	67	14 / 9 64%	8 / 6 75%	6 / 3 50%	-	1 / 1 100%	4	9
37 Satka	268	'95	-	-	-	-	1	-	91 / 81 89%	-	70	15 / 11 73%	5 / 4 80%	10 / 7 70%	-	5 / 3 60%	5	4
27 Puchacz	265	'95	-	-	-	1	3	-	49 / 40 82%	1 / 0 0%	47	27 / 13 48%	2 / 2 100%	25 / 11 44%	14 / 7 50%	6 / 3 50%	12	6
6 Karlstrom	218	'46	-	-	-	1	-	-	27 / 21 78%	-	20	8 / 3 38%	1 / 0 0%	7 / 3 43%	-	2 / 2 100%	3	4
30 Kvekveskiri	284	'95	-	0.06	1 / 0 0%	2	1	-	81 / 76 94%	2 / 1 50%	65	12 / 7 58%	-	12 / 7 58%	1 / 1 100%	8 / 4 50%	1	5
44 Czerwiński	190	'46	-	-	-	1	-	-	17 / 14 82%	-	10	7 / 3 43%	2 / 0 0%	5 / 3 60%	-	2 / 1 50%	2	4
25 Pedro Tiba	247	'95	-	0.20	3 / 0 0%	1	-	-	71 / 62 87%	1 / 0 0%	68	11 / 5 45%	1 / 1 100%	10 / 4 40%	2 / 0 0%	4 / 2 50%	6	4
10 Ramirez	252	'46	-	0.06	3 / 1 33%	1	-	-	15 / 13 87%	-	16	7 / 3 43%	1 / 0 0%	6 / 3 50%	1 / 1 100%	3 / 2 67%	1	2
9 Ishak	251	'95	1 / 0	0.63	1 / 1 100%	2	1	-	15 / 11 73%	1 / 1 100%	26	27 / 7 26%	12 / 3 25%	15 / 4 27%	1 / 0 0%	2 / 0 0%	11	-
21 Skoras	217	'49	-	-	-	-	-	-	34 / 32 94%	-	28	3 / 0 0%	1 / 0 0%	2 / 0 0%	1 / 0 0%	-	2	3
8 Sykora	242	'49	0 / 1	0.34	2 / 0 0%	2	1	-	21 / 17 81%	1 / 1 100%	25	20 / 8 40%	2 / 0 0%	18 / 8 44%	5 / 3 60%	5 / 2 40%	8	2
20 Johannsson	212	'49	-	0.03	1 / 0 0%	1	1	-	17 / 13 76%	1 / 1 100%	24	12 / 5 42%	4 / 2 50%	8 / 3 38%	3 / 2 67%	1 / 0 0%	6	-



Terminy

Atak

Posiadanie piłki przez jedną drużynę z przejściem na połowę przeciwnika.

Kontratak

Atak z gry, który rozwija się bezpośrednio po przejęciu piłki od przeciwnika. Kontratak trwa nie więcej niż 30 sekund. Prędkość ruchu do bramki przeciwnika przy tym ataku wynosi nie mniej niż 2,6 m/s.

Atak pozycyjny

Atak z gry lub ze stałych fragmentów (wyrzut z autu, rzut wolny). Pozycyjny atak trwa więcej niż 30 sekund lub prędkość ruchu drużyny do bramki przeciwnika jest mniejsza niż 2,6 m/s.

Atak po rzucie wolnym lub wyrzucie z autu

Atak po rozegraniu rzutu różnego, rzutu wolnego lub wyrzutu z autu, przy którym pierwszym lub drugim zagranieniem jest strzał na bramkę lub dośrodkowanie w pole karne.

Atak po rzucie różnym

Akcje drużyny po rozegraniu rzutu różnego aż do straty piłki lub oddalenia piłki przez drużynę przeciwnika do strefy centralnej.

Strzał

Skierowanie piłki do bramki przeciwnika mającej na celu strzelenie bramki. Rejestrowane są strzały celne (w światło bramki), niecelne (w tym strzały w słupek i w poprzeczkę), a także strzały zablokowane przez przeciwnika.

Podanie kluczowe

Podanie do partnera, który jest w sytuacji bramkowej (1 na 1, pusta bramka itd.); podanie do zawodnika, które stwarza realną szansę na zdobycie bramki; podanie które 'odcina' linię obrony w fazie ataku.

Pojedynek

Wszystkie rodzaje pojedynków na boisku. To sumaryczny wskaźnik, zawierający walkę o niekontrolowaną przez nikogo piłkę, pojedynki w powietrzu, dryblingi, odbiory oraz straty, spowodowane odbiorami przeciwnika.

Pojedynek w powietrzu

Walka o piłkę, która znajduje się powyżej poziomu ramion..

Dryblowanie

Aktywna akcja piłkarza, posiadającego piłkę próba ominięcia przeciwnika z pomocą dryblingu. Przy udanym dryblingu zawodnikowi drużyny przeciwnej rejestruje się nieudane odebranie piłki i na odwrót.

Odbiór

Aktywne działanie zawodnika, usiłującego odebrać piłkę zawodnikowi ją posiadającemu (przeciwnikowi w tej sytuacji zostaje zaliczona strata); przeciwdziałanie dryblowaniu przeciwnika również uznaje się za odbiór.

Drybling

Świadomy ruch zawodnika z piłką (przynajmniej trzy kontakty z piłką)

Nieudane przyjęcie piłki

Strata piłki bez starcia z przeciwnikiem, w wyniku nieudanej akcji..

Odzyskane piłki

Akcja piłkarza (przejęcie, przechwyt, wygrany pojedynek), która powoduje stratę piłki przez przeciwnika z dalszą możliwością prowadzenia szybkiego kontrataku.

Strata piłki

Akcja zawodnika (niedokładne podanie, przegrany pojedynek, itd.), która powoduje stratę piłki przez jego drużynę. Jeśli posiadanie piłki zakończy się faulem przeciwnika lub strzałem w światło bramki, to strata nie rejestruje się.

Tempo akcji w ataku

Liczba akcji konstruktywnych na minutę posiadania piłki.

Tempo dokładnych podań

Liczba dokładnych podań na minutę posiadania piłki

Indeks intensywności pojedynków

liczba pojedynków i przechwytyw drużyny broniącej - na minutę posiadania piłki przez przeciwnika

xG

System do oceny jakości strzałów wykonanych przez gracza lub drużynę. Liczbę expected goals oblicza się na podstawie rodzaju strzału i strefy, z której został wykonany.