



PKO Bank Polski  
EKSTRAKLASA

KOLEJKA 30   14.06.20		
KONIEC MECZU		
<b>RAKÓW CZĘSTOCHOWA</b>	<b>2 1</b>	<b>KGHM ZAGŁĘBIE LUBIN</b>
PETRASEK 47' BROWN FORBES 72'		BIALEK 59'

## RAPORT STATYSTYCZNY



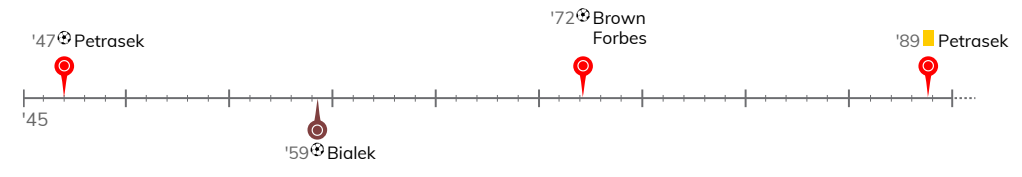
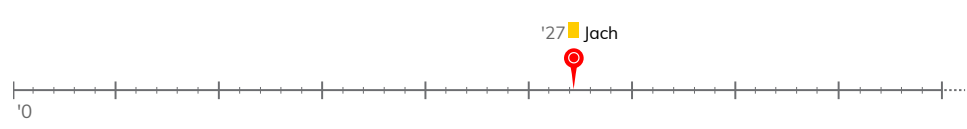
# STATS



# RAKÓW CZĘSTOCHOWA 2-1 KGHM ZAGŁĘBIE LUBIN

Informacje o meczu

## Linia czasu



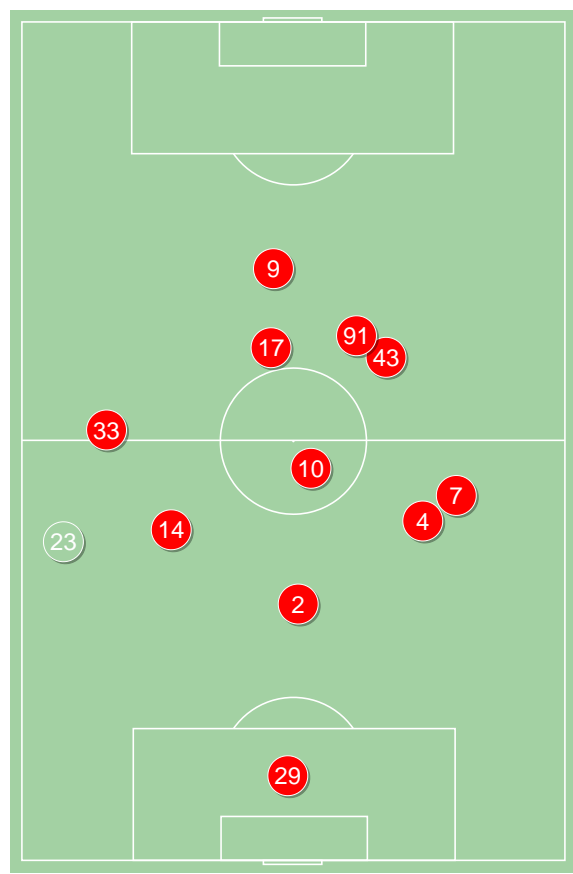
## Średnie pozycje piłkarzy

### Raków Częstochowa

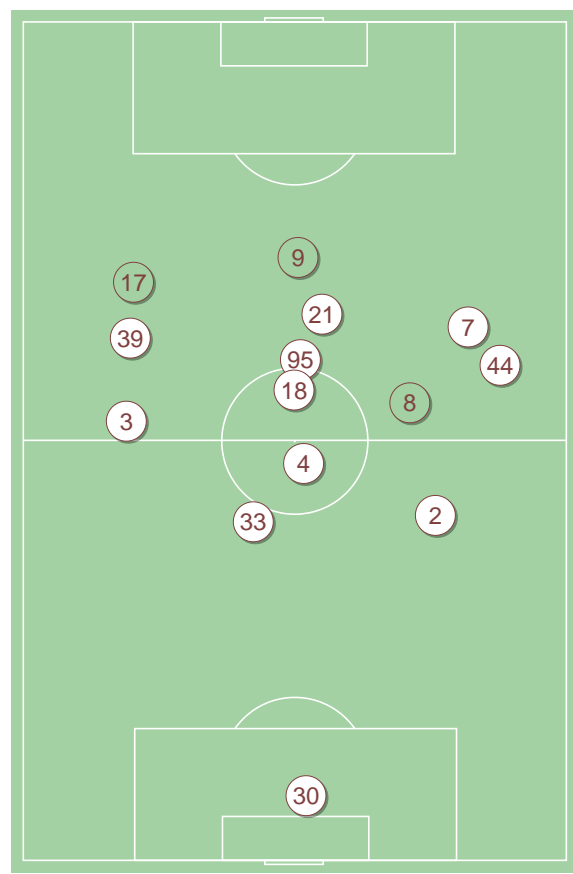
29	Szumski		
14	Kościelny		
2	Petrasek		
4	Piatkowski		
33	Jach		'66
10	Sapała		
7	Tudor		
17	Schwarz		
43	Tijanic		'87
9	Musiolik		
91	Brown Forbes		'80
23	Kun		'66
13	Malinowski		'80
11	Oziebala		'87

### KGHM Zagłębie Lubin

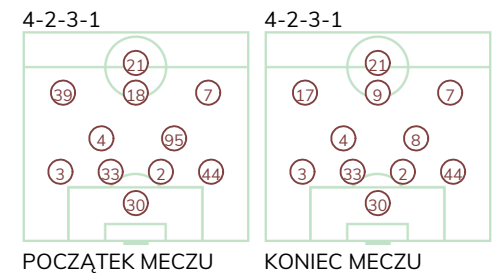
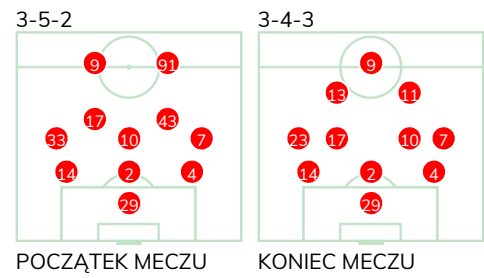
30	Hładun		
3	Balic		
33	Guldan		
2	Kopacz		
44	Czerwiński		
4	Bashkirov		
95	Drazic		'84
39	Bohar		'84
18	Starzyński		'62
7	Zivec		
21	Bialek		
8	Poreba		'62
17	Szysz		'84
9	Sirk		'84



Raków Częstochowa ↑



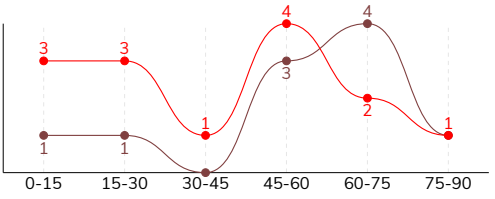
KGHM Zagłębie Lubin ↑



RAKÓW CZĘSTOCHOWA 2-1 KGHM ZAGŁĘBIE LUBIN

Główne statystyki

STRZAŁY / CELNE	14 / 4	10 / 2
1. połowa	7 / 2	2 / 1
2. połowa	7 / 2	8 / 1



Strzały niecelne	5	5
Strzały zablokowane	4	3
Strzały z pola karnego / celne	9 / 1	4 / 1
Średni dystans do bramki, m	18.7	18.8
Faule	11	16
Żółte / czerwone kartki	2 / 0	-
Spalone	1	1
Rzuty różne	7	4

Podania

PODANIA / DOKŁADNE	354 / 271 77%	655 / 559 85%
1. połowa	223 / 174 78%	316 / 267 84%
2. połowa	131 / 97 74%	339 / 292 86%
Podanie kluczowe	17 / 9 53%	10 / 4 40%

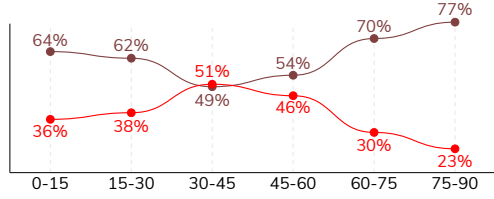
Pojedynki

POJEDYNKI	154 / 84 55%	154 / 70 45%
1. połowa	73 / 41 56%	73 / 32 44%
2. połowa	81 / 43 53%	81 / 38 47%
Pojedynki w powietrzu	55 / 28 51%	55 / 27 49%
Pojedynki na ziemi	99 / 56 57%	99 / 43 43%
Dryblingi / udane	28 / 17 61%	20 / 13 65%
Odbiory / udane	28 / 15 54%	33 / 16 48%
Straty / na własnej połowie	71 / 19	73 / 13
Odzyskane piłki / na połowie przeciwnika	59 / 11	58 / 13

Posiadanie piłki

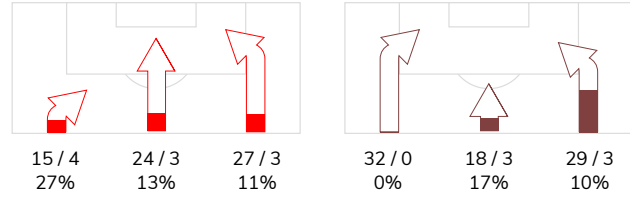
Statystyki drużyn

POSIADANIE PIŁKI	37%	63%
1. połowa	42%	58%
2. połowa	31%	69%

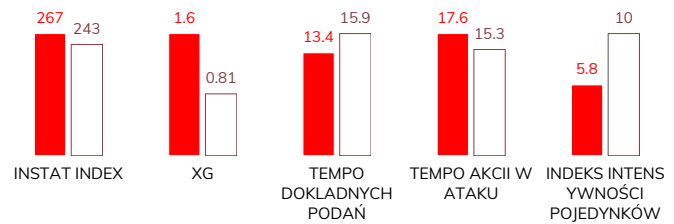


Ataki pozycyjne	48 / 8 17%	70 / 5 7%
Kontrataki	18 / 2 11%	9 / 1 11%
Ataki ze stałych fragmentów	13 / 3 23%	8 / 2 25%
Strzały z rzutów wolnych / celne	-	1 / 0 0%
Warianty rzutów wolnych	3 / 1 33%	3 / 0 0%
Rzuty różne	7 / 1 14%	4 / 1 25%
Rzuty karne / strzelone	-	-

STRONY ATAKU



Kluczowe indeksy występu



TOP-3 InStat Index

2 Petrasek	343	44 Czerwiński	277
10 Sapała	295	2 Kopacz	272
91 Brown Forbes	284	33 Guldan	259

TOP-3 Strzały / celne

9 Musiolik	7 / 1 14%	21 Bialek	1 / 1 100%
91 Brown Forbes	2 / 1 50%	2 Kopacz	1 / 1 100%
2 Petrasek	1 / 1 100%	95 Drazic	3 / 0 0%

TOP-3 Podania

10 Sapała	52 / 41 79%	44 Czerwiński	104 / 98 94%
4 Piatkowski	45 / 37 82%	33 Guldan	102 / 94 92%
17 Schwarz	44 / 31 70%	2 Kopacz	82 / 73 89%

TOP-3 Podania kluczowe

7 Tudor	3 / 1 33%	7 Zivec	3 / 2 67%
17 Schwarz	3 / 1 33%	39 Bohar	2 / 1 50%
4 Piatkowski	2 / 1 50%	95 Drazic	1 / 1 100%

TOP-3 Pojedynki

14 Kościelny	22 / 14 64%	21 Bialek	23 / 10 43%
9 Musiolik	24 / 11 46%	3 Balic	22 / 10 45%
4 Piatkowski	17 / 11 65%	7 Zivec	21 / 10 48%

TOP-3 Dryblingi

9 Musiolik	7 / 3 43%	7 Zivec	7 / 5 71%
17 Schwarz	3 / 3 100%	44 Czerwiński	3 / 3 100%
91 Brown Forbes	3 / 3 100%	33 Guldan	2 / 2 100%

# RAKÓW CZĘSTOCHOWA 2-1 KGHM ZAGŁĘBIE LUBIN

## Statystyki zawodników

### Raków Częstochowa

	INSTA T INDEX	Minuty na boisku	Bramki / asysty	xG	Strzały / celne	Faule	Faulow any	Spalony	Podania / dokładne	Podanie kluczowe	Podania przyjęte	Pojedyunki / wygrane	Pojedyunki w powietrzu	Pojedyunki na ziemi	Dryblingi / udane	Odbiory / udane	Stracone piłki	Odzyska ne piłki
29 Szumski	243	'100	-	-	-	-	1	-	30 / 28 93%	-	9	-	-	-	-	-	1	5
14 Kościelny	247	'100	-	0.05	1 / 0 0%	1	-	-	31 / 20 65%	1 / 1 100%	15	22 / 14 64%	12 / 7 58%	10 / 7 70%	-	7 / 5 71%	6	4
2 Petrasek	343	'100	1 / 0	0.23	1 / 1 100%	1	1	-	31 / 24 77%	-	24	10 / 8 80%	6 / 5 83%	4 / 3 75%	-	2 / 2 100%	4	10
4 Piatkowski	258	'100	-	0.02	1 / 1 100%	3	3	-	45 / 37 82%	2 / 1 50%	28	17 / 11 65%	4 / 2 50%	13 / 9 69%	2 / 2 100%	4 / 3 75%	3	13
33 Jach	249	'68	-	0.02	1 / 0 0%	1	-	-	26 / 20 77%	2 / 1 50%	14	11 / 7 64%	1 / 1 100%	10 / 6 60%	1 / 1 100%	4 / 2 50%	3	3
10 Sapała	295	'100	-	0.04	1 / 0 0%	1	1	-	52 / 41 79%	2 / 1 50%	33	9 / 7 78%	2 / 2 100%	7 / 5 71%	-	2 / 1 50%	7	6
7 Tudor	250	'100	-	-	-	1	3	-	33 / 22 67%	3 / 1 33%	31	12 / 6 50%	4 / 1 25%	8 / 5 63%	4 / 2 50%	2 / 1 50%	10	6
17 Schwarz	268	'100	0 / 1	-	-	-	2	-	44 / 31 70%	3 / 1 33%	26	13 / 6 46%	2 / 1 50%	11 / 5 45%	3 / 3 100%	3 / 1 33%	10	4
43 Tijanic	273	'89	0 / 1	-	-	1	-	-	25 / 22 88%	1 / 1 100%	28	12 / 4 33%	2 / 0 0%	10 / 4 40%	6 / 2 33%	1 / 0 0%	6	1
9 Musiolik	267	'100	-	0.73	7 / 1 14%	-	-	-	18 / 13 72%	2 / 1 50%	34	24 / 11 46%	12 / 7 58%	12 / 4 33%	7 / 3 43%	-	9	3
91 Brown Forbes	284	'82	1 / 0	0.51	2 / 1 50%	1	4	1	14 / 10 71%	-	25	16 / 8 50%	9 / 2 22%	7 / 6 86%	3 / 3 100%	-	11	3
23 Kun	243	'31	-	-	-	-	-	-	4 / 2 50%	-	3	4 / 1 25%	1 / 0 0%	3 / 1 33%	-	2 / 0 0%	1	1
13 Malinowski	250	'18	-	-	-	-	-	-	1 / 1 100%	1 / 1 100%	1	3 / 1 33%	-	3 / 1 33%	2 / 1 50%	1 / 0 0%	-	-
11 Oziebała	-	'11	-	-	-	1	-	-	-	-	-	1 / 0 0%	-	1 / 0 0%	-	-	-	-

### KGHM Zagłębie Lubin

	INSTA T INDEX	Minuty na boisku	Bramki / asysty	xG	Strzały / celne	Faule	Faulow any	Spalony	Podania / dokładne	Podanie kluczowe	Podania przyjęte	Pojedyunki / wygrane	Pojedyunki w powietrzu	Pojedyunki na ziemi	Dryblingi / udane	Odbiory / udane	Stracone piłki	Odzyska ne piłki
30 Hładun	234	'100	-	-	-	-	-	-	35 / 33 94%	-	18	1 / 1 100%	1 / 1 100%	-	-	-	1	5
3 Balic	215	'100	-	0.14	1 / 0 0%	6	-	-	64 / 46 72%	1 / 0 0%	53	22 / 10 45%	11 / 7 64%	11 / 3 27%	-	5 / 3 60%	10	8
33 Guldán	259	'100	-	-	-	-	-	-	102 / 94 92%	-	77	17 / 10 59%	9 / 4 44%	8 / 6 75%	2 / 2 100%	2 / 1 50%	6	15
2 Kopacz	272	'100	-	0.02	1 / 1 100%	-	-	-	82 / 73 89%	-	68	11 / 7 64%	6 / 5 83%	5 / 2 40%	-	3 / 1 33%	6	11
44 Czerwiński	277	'100	-	-	-	-	1	-	104 / 98 94%	-	87	8 / 4 50%	1 / 0 0%	7 / 4 57%	3 / 3 100%	-	4	4
4 Bashkirov	257	'100	-	-	-	2	2	-	72 / 65 90%	2 / 0 0%	58	16 / 6 38%	3 / 1 33%	13 / 5 38%	-	7 / 3 43%	7	6
95 Drazic	253	'86	-	0.16	3 / 0 0%	1	-	-	51 / 45 88%	1 / 1 100%	45	8 / 3 38%	1 / 1 100%	7 / 2 29%	2 / 1 50%	3 / 0 0%	3	1
39 Bohar	243	'86	-	0.13	2 / 0 0%	-	2	-	29 / 22 76%	2 / 1 50%	25	6 / 3 50%	1 / 1 100%	5 / 2 40%	2 / 1 50%	1 / 1 100%	5	2
18 Starzyński	213	'64	-	-	-	-	-	-	23 / 14 61%	-	22	12 / 2 17%	4 / 1 25%	8 / 1 13%	2 / 0 0%	5 / 1 20%	6	1
7 Zivec	258	'100	-	0.06	1 / 0 0%	-	2	1	52 / 39 75%	3 / 2 67%	56	21 / 10 48%	6 / 1 17%	15 / 9 60%	7 / 5 71%	2 / 2 100%	8	3
21 Bialek	216	'100	1 / 0	0.27	1 / 1 100%	4	2	-	15 / 8 53%	1 / 0 0%	24	23 / 10 43%	11 / 5 45%	12 / 5 42%	1 / 0 0%	3 / 2 67%	12	1
8 Poreba	217	'36	-	-	-	1	-	-	23 / 20 87%	-	20	4 / 2 50%	-	4 / 2 50%	1 / 1 100%	1 / 1 100%	1	-
17 Szysz	-	'14	-	-	-	1	1	-	2 / 2 100%	-	3	2 / 2 100%	-	2 / 2 100%	-	1 / 1 100%	1	1
9 Sirk	-	'14	-	0.03	1 / 0 0%	1	-	-	1 / 0 0%	-	3	3 / 0 0%	1 / 0 0%	2 / 0 0%	-	-	3	-



## Terminy

**Atak**

Posiadanie piłki przez jedną drużynę z przejściem na połowę przeciwnika.

**Kontratak**

Atak z gry, który rozwija się bezpośrednio po przejęciu piłki od przeciwnika. Kontratak trwa nie więcej niż 30 sekund. Prędkość ruchu do bramki przeciwnika przy tym ataku wynosi nie mniej niż 2,6 m/s.

**Atak pozycyjny**

Atak z gry lub ze stałych fragmentów (wyrzut z autu, rzut wolny). Pozycyjny atak trwa więcej niż 30 sekund lub prędkość ruchu drużyny do bramki przeciwnika jest mniejsza niż 2,6 m/s.

**Atak po rzucie wolnym lub wyrzucie z autu**

Atak po rozegraniu rzutu różnego, rzutu wolnego lub wyrzutu z autu, przy którym pierwszym lub drugim zagranieniem jest strzał na bramkę lub dośrodkowanie w pole karne.

**Atak po rzucie różnym**

Akcje drużyny po rozegraniu rzutu różnego aż do straty piłki lub oddalenia piłki przez drużynę przeciwnika do strefy centralnej.

**Strzał**

Skierowanie piłki do bramki przeciwnika mającej na celu strzelenie bramki. Rejestrowane są strzały celne (w światło bramki), niecelne (w tym strzały w słupek i w poprzeczkę), a także strzały zablokowane przez przeciwnika.

**Podanie kluczowe**

Podanie do partnera, który jest w sytuacji bramkowej (1 na 1, pusta bramka itd.); podanie do zawodnika, które stwarza realną szansę na zdobycie bramki; podanie które 'odcina' linię obrony w fazie ataku.

**Pojedyunki**

Wszystkie rodzaje pojedynków na boisku. To sumaryczny wskaźnik, zawierający walkę o niekontrolowaną przez nikogo piłkę, pojedynki w powietrzu, dryblingi, odbiory oraz straty, spowodowane odbiorami przeciwnika.

**Pojedynek w powietrzu**

Walka o piłkę, która znajduje się powyżej poziomu ramion..

**Dryblowanie**

Aktywna akcja piłkarza, posiadającego piłkę próba ominięcia przeciwnika z pomocą dryblingu. Przy udanym dryblingu zawodnikowi drużyny przeciwnej rejestruje się nieudane odebranie piłki i na odwrót.

**Odbiór**

Aktywne działanie zawodnika, usiłującego odebrać piłkę zawodnikowi ją posiadającemu (przeciwnikowi w tej sytuacji zostaje zaliczona strata); przeciwdziałanie dryblowaniu przeciwnika również uznaje się za odbiór.

**Drybling**

Świadomy ruch zawodnika z piłką (przynajmniej trzy kontakty z piłką)

**Nieudane przyjęcie piłki**

Strata piłki bez starcia z przeciwnikiem, w wyniku nieudanej akcji..

**Odzyskane piłki**

Akcja piłkarza (przejęcie, przechwyt, wygrany pojedynek), która powoduje stratę piłki przez przeciwnika z dalszą możliwością prowadzenia szybkiego kontrataku.

**Strata piłki**

Akcja zawodnika (niedokładne podanie, przegrany pojedynek, itd.), która powoduje stratę piłki przez jego drużynę. Jeśli posiadanie piłki zakończy się faulem przeciwnika lub strzałem w światło bramki, to strata nie rejestruje się.

**Tempo akcji w ataku**

Liczba akcji konstruktywnych na minutę posiadania piłki.

**Tempo dokładnych podań**

Liczba dokładnych podań na minutę posiadania piłki

**Indeks intensywności pojedynków**

liczba pojedynków i przechwytych drużyny broniącej - na minutę posiadania piłki przez przeciwnika

**xG**

System do oceny jakości strzałów wykonanych przez gracza lub drużynę. Liczbę expected goals oblicza się na podstawie rodzaju strzału i strefy, z której został wykonany.