



PKO Bank Polski
EKSTRAKLASA

KOLEJKA 2 31.07.21		
RADOMIAK	KONIEC MECZU	LEGIA
RADOMIAK RADOM	3 1	LEGIA WARSZAWA
RADECKI 46' ANGIELSKI 80' SOKOL 90+6'		NAWROCKI 82'

RAPORT STATYSTYCZNY



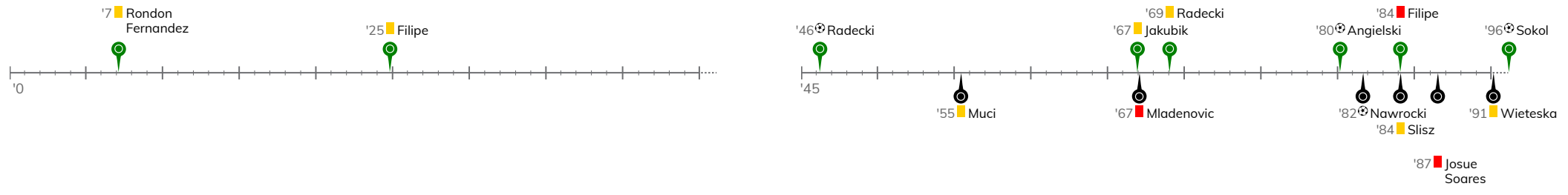
STATS

RADOMIAKI 1

RADOMIAK RADOM 3-1 LEGIA WARSZAWA

Informacje o meczu

Linia czasu



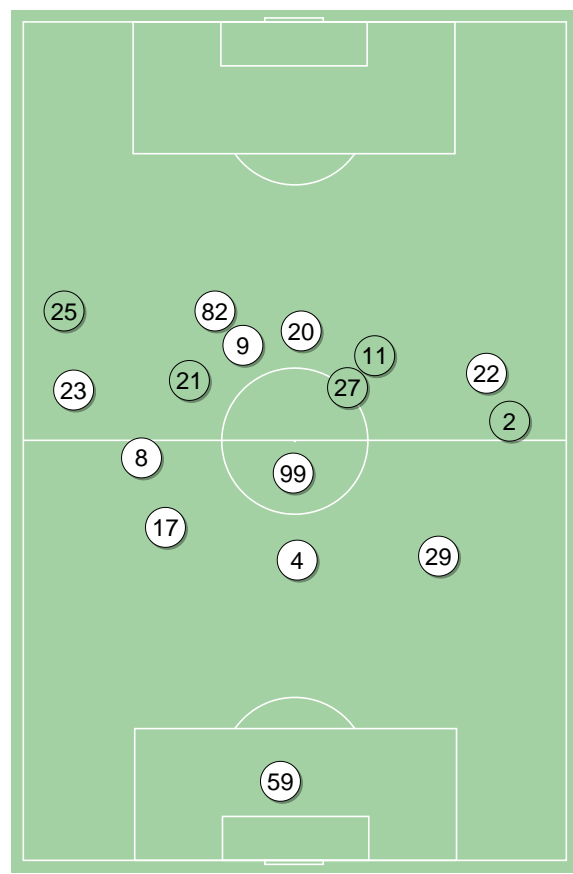
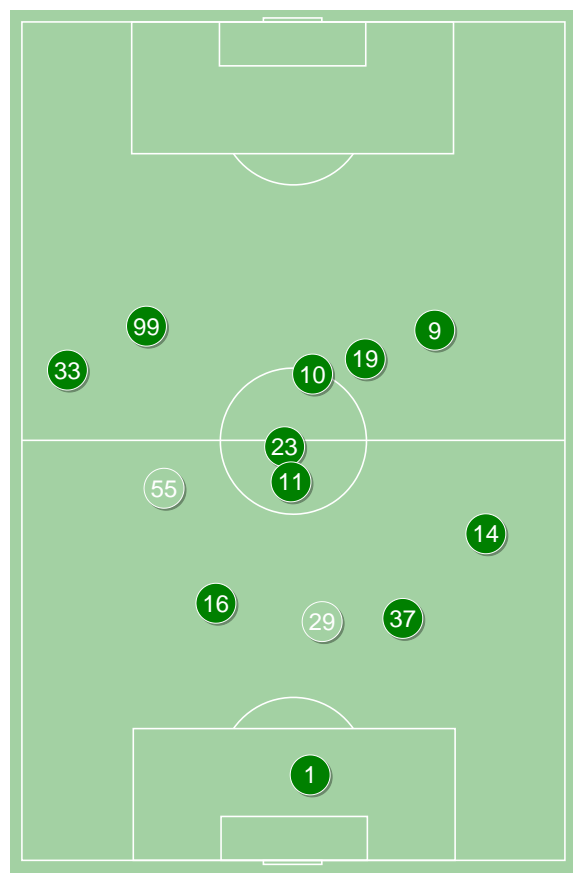
Średnie pozycje piłkarzy

Radomiak Radom

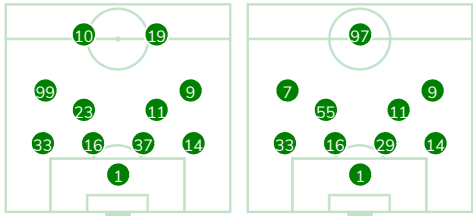
1	Majchrowicz	
33	Abramowicz	
16	Cichocki	
37	Goncalo Silva	'25 ▼
14	Jakubik	■
23	Filipe	■
11	Kaput	
99	Rondon Fernandez	'86 ▼
9	Rossi Pereira	
10	Radecki	⊕ ■ '86 ▼
19	Angielski	⊕ '91 ▼
29	Raphael Branco	'25 ▲
55	Karwot	'86 ▲
7	Kozak	'86 ▲
97	Sokol	⊕ '91 ▲

Legia Warszawa

59	Tobiasz	
17	Nawrocki	⊕
4	Wieteska	■
29	Rose	
23	Hanna	'39 ▼
8	Andre Martins	'45 ▼
99	Slisz	■
22	Skibicki	'45 ▼
82	Lima Linhares	'58 ▼
20	Muci	■ '58 ▼
9	Pekhart	
25	Mladenovic	■ '39 ▲
2	Juranovic	'45 ▲
27	Josue Soares	■ '45 ▲
21	Rafael Lopes	'58 ▲
11	Emreli	'58 ▲

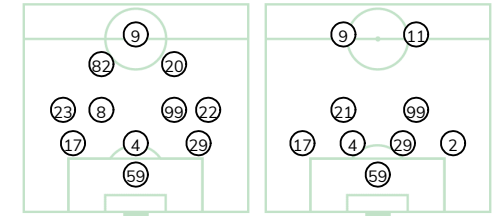


4-4-2



POCZĄTEK MECZU KONIEC MECZU

3-4-3



POCZĄTEK MECZU KONIEC MECZU

Radomiak Radom ↑

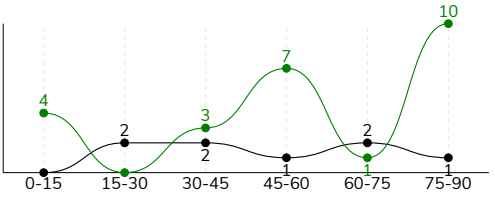
Legia Warszawa ↑

TRADOMIAKI 1

RADOMIAK RADOM 3-1 LEGIA WARSZAWA

Główne statystyki

STRZAŁY / CELNE	25 / 8	8 / 2
1. połowa	7 / 0	4 / 1
2. połowa	18 / 8	4 / 1



Strzały niecelne	7	2
Strzały zablokowane	8	4
Strzały z pola karnego / celne	16 / 6	7 / 2
Średni dystans do bramki, m	17.3	12.6
Faule	18	18
Żółte / czerwone kartki	4 / 1	3 / 2
Spalone	-	2
Rzuty różne	6	6

Podania

PODANIA / DOKŁADNE	318 / 251 79%	482 / 397 82%
1. połowa	200 / 163 82%	235 / 190 81%
2. połowa	118 / 88 75%	247 / 207 84%
Podanie kluczowe	11 / 6 55%	10 / 5 50%

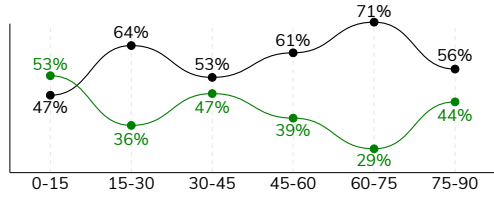
Pojedynki

POJEDYNKI	158 / 85 54%	158 / 73 46%
1. połowa	83 / 45 54%	83 / 38 46%
2. połowa	75 / 40 53%	75 / 35 47%
Pojedynki w powietrzu	41 / 22 54%	41 / 19 46%
Pojedynki na ziemi	117 / 63 54%	117 / 54 46%
Dryblingi / udane	29 / 18 62%	28 / 17 61%
Odbiory / udane	35 / 18 51%	40 / 22 55%
Straty / na własnej połowie	70 / 12	76 / 19
Odzyskane piłki / na połowie przeciwnika	61 / 12	52 / 6

Posiadanie piłki

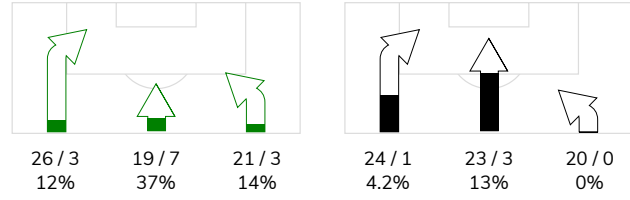
Statystyki drużyn

POSIADANIE PIŁKI	43%	57%
1. połowa	47%	53%
2. połowa	38%	62%

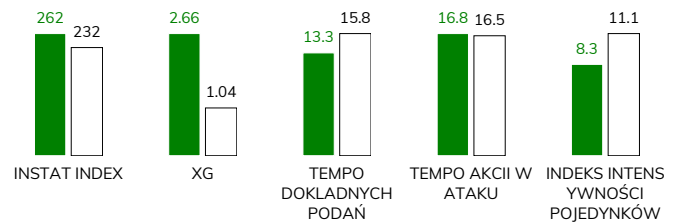


Ataki pozycyjne	50 / 5 10%	58 / 3 5%
Kontrataki	16 / 8 50%	9 / 1 11%
Ataki ze stałych fragmentów	15 / 5 33%	10 / 4 40%
Strzały z rzutów wolnych / celne	1 / 1 100%	-
Warianty rzutów wolnych	5 / 0 0%	4 / 1 25%
Rzuty różne	6 / 2 33%	6 / 3 50%
Rzuty karne / strzelone	-	-

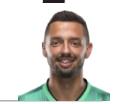
STRONY ATAKU



Kluczowe indeksy występu



TOP-3 InStat Index



10 Radecki	333	4 Wieteska	279
19 Angielski	297	17 Nawrocki	263
9 Rossi Pereira	278	23 Hanna	261



TOP-3 Strzały / celne



10 Radecki	6 / 3 50%	17 Nawrocki	2 / 1 50%
97 Sokol	3 / 2 67%	82 Lima Linhares	1 / 1 100%
19 Angielski	4 / 1 25%	4 Wieteska	2 / 0 0%



TOP-3 Podania



16 Cichocki	42 / 36 86%	99 Slisz	66 / 56 85%
11 Kaput	41 / 32 78%	4 Wieteska	59 / 53 90%
23 Filipe	40 / 29 73%	17 Nawrocki	59 / 52 88%



TOP-3 Podania kluczowe



10 Radecki	2 / 2 100%	8 Andre Martins	1 / 1 100%
7 Kozak	2 / 2 100%	20 Muci	1 / 1 100%
9 Rossi Pereira	1 / 1 100%	27 Josue Soares	1 / 1 100%



TOP-3 Pojedynki



9 Rossi Pereira	29 / 18 62%	4 Wieteska	17 / 12 71%
11 Kaput	23 / 14 61%	99 Slisz	20 / 8 40%
99 Rondon Fernandez	21 / 13 62%	29 Rose	17 / 8 47%



TOP-3 Dryblingi



11 Kaput	7 / 6 86%	82 Lima Linhares	5 / 3 60%
9 Rossi Pereira	7 / 5 71%	11 Emreli	4 / 3 75%
23 Filipe	5 / 3 60%	20 Muci	4 / 2 50%

TRADOMIAKI 1

RADOMIAK RADOM 3-1 LEGIA WARSZAWA

Statystyki zawodników

Radomiak Radom

	INSTA T INDEX	Minuty na boisku	Bramki / asysty	xG	Strzały / celne	Faule	Faulow any	Spalony	Podania / dokładne	Podanie kluczowe	Podania przyjęte	Pojedyunki / wygrane	Pojedyunki w powietrzu	Pojedyunki na ziemi	Dryblingi / udane	Odbiory / udane	Stracone piłki	Odzyska ne piłki
1 Majchrowicz	255	'104	-	-	-	-	-	-	19 / 17 89%	-	8	-	-	-	-	-	2	3
33 Abramowicz	234	'104	-	0.01	1 / 1 100%	2	-	-	37 / 27 73%	-	24	9 / 1 11%	1 / 0 0%	8 / 1 13%	1 / 0 0%	4 / 1 25%	8	4
16 Cichocki	253	'104	-	0.12	1 / 0 0%	-	-	-	42 / 36 86%	-	25	2 / 2 100%	-	2 / 2 100%	-	-	3	7
37 Goncalo Silva	232	'24	-	0.01	1 / 0 0%	-	-	-	12 / 11 92%	-	10	3 / 2 67%	3 / 2 67%	-	-	-	1	3
14 Jakubik	227	'104	-	0.03	1 / 0 0%	1	1	-	29 / 20 69%	1 / 0 0%	12	10 / 7 70%	5 / 3 60%	5 / 4 80%	1 / 1 100%	2 / 1 50%	9	8
23 Filipe	256	'90	0 / 1	-	-	4	3	-	40 / 29 73%	3 / 0 0%	34	18 / 7 39%	3 / 1 33%	15 / 6 40%	5 / 3 60%	4 / 2 50%	14	4
11 Kaput	261	'104	-	-	-	1	3	-	41 / 32 78%	-	32	23 / 14 61%	4 / 2 50%	19 / 12 63%	7 / 6 86%	7 / 3 43%	7	6
99 Rondon Fernandez	263	'92	-	0.33	3 / 0 0%	2	2	-	20 / 16 80%	1 / 0 0%	20	21 / 13 62%	5 / 4 80%	16 / 9 56%	1 / 0 0%	5 / 4 80%	5	4
9 Rossi Pereira	278	'104	-	0.18	4 / 0 0%	2	5	-	17 / 13 76%	1 / 1 100%	17	29 / 18 62%	2 / 2 100%	27 / 16 59%	7 / 5 71%	8 / 5 63%	4	3
10 Radecki	333	'92	1 / 0	1.05	6 / 3 50%	3	2	-	19 / 14 74%	2 / 2 100%	28	21 / 13 62%	11 / 6 55%	10 / 7 70%	3 / 2 67%	1 / 1 100%	7	2
19 Angielski	297	'96	1 / 0	0.29	4 / 1 25%	2	2	-	12 / 12 100%	1 / 1 100%	22	18 / 5 28%	5 / 1 20%	13 / 4 31%	4 / 1 25%	4 / 1 25%	5	3
29 Raphael Branco	265	'80	-	-	-	1	-	-	20 / 19 95%	-	9	4 / 3 75%	2 / 1 50%	2 / 2 100%	-	-	1	13
55 Karwot	-	'12	-	-	-	-	-	-	5 / 2 40%	-	3	-	-	-	-	-	2	1
7 Kozak	250	'12	0 / 1	0.03	1 / 1 100%	-	-	-	4 / 2 50%	2 / 2 100%	5	-	-	-	-	-	2	-
97 Sokol	268	'7	1 / 0	0.61	3 / 2 67%	-	-	-	1 / 1 100%	-	2	-	-	-	-	-	-	-

Legia Warszawa

	INSTA T INDEX	Minuty na boisku	Bramki / asysty	xG	Strzały / celne	Faule	Faulow any	Spalony	Podania / dokładne	Podanie kluczowe	Podania przyjęte	Pojedyunki / wygrane	Pojedyunki w powietrzu	Pojedyunki na ziemi	Dryblingi / udane	Odbiory / udane	Stracone piłki	Odzyska ne piłki
59 Tobiasz	227	'104	-	-	-	-	-	-	34 / 24 71%	-	17	-	-	-	-	-	8	7
17 Nawrocki	263	'104	1 / 0	0.41	2 / 1 50%	2	-	-	59 / 52 88%	1 / 0 0%	47	9 / 4 44%	4 / 2 50%	5 / 2 40%	-	2 / 0 0%	2	7
4 Wieteska	279	'104	-	0.29	2 / 0 0%	3	2	-	59 / 53 90%	1 / 0 0%	45	17 / 12 71%	5 / 3 60%	12 / 9 75%	1 / 1 100%	5 / 4 80%	5	10
29 Rose	226	'104	-	-	-	1	1	-	51 / 43 84%	-	42	17 / 8 47%	8 / 4 50%	9 / 4 44%	1 / 0 0%	2 / 2 100%	5	5
23 Hanna	261	'38	-	-	-	1	3	1	16 / 13 81%	-	12	9 / 6 67%	3 / 1 33%	6 / 5 83%	3 / 2 67%	2 / 2 100%	1	2
8 Andre Martins	255	'51	-	-	-	-	2	-	25 / 24 96%	1 / 1 100%	21	8 / 4 50%	1 / 1 100%	7 / 3 43%	-	5 / 3 60%	2	3
99 Slisz	198	'104	-	-	-	2	-	-	66 / 56 85%	1 / 0 0%	54	20 / 8 40%	7 / 2 29%	13 / 6 46%	-	9 / 5 56%	11	6
22 Skibicki	208	'51	-	0.06	1 / 0 0%	1	1	-	26 / 17 65%	-	19	4 / 2 50%	1 / 1 100%	3 / 1 33%	-	1 / 0 0%	4	3
82 Lima Linhares	237	'64	-	0.10	1 / 1 100%	1	2	-	14 / 12 86%	-	17	12 / 4 33%	1 / 0 0%	11 / 4 36%	5 / 3 60%	2 / 0 0%	3	-
20 Muci	237	'64	-	0.12	1 / 0 0%	1	-	-	16 / 13 81%	1 / 1 100%	19	10 / 3 30%	1 / 1 100%	9 / 2 22%	4 / 2 50%	1 / 0 0%	8	2
9 Pekhart	194	'104	-	-	-	3	1	1	13 / 10 77%	-	17	15 / 5 33%	6 / 3 50%	9 / 2 22%	1 / 1 100%	5 / 1 20%	7	2
25 Mladenovic	204	'35	-	-	-	1	-	-	31 / 22 71%	2 / 0 0%	21	7 / 2 29%	-	7 / 2 29%	3 / 1 33%	-	4	-
2 Juranovic	242	'52	-	-	-	-	2	-	24 / 19 79%	-	19	7 / 5 71%	-	7 / 5 71%	2 / 2 100%	3 / 3 100%	4	2
27 Josue Soares	232	'41	-	-	-	-	2	-	26 / 21 81%	1 / 1 100%	22	7 / 4 57%	2 / 0 0%	5 / 4 80%	3 / 2 67%	1 / 1 100%	5	1
21 Rafael Lopes	231	'40	0 / 1	0.06	1 / 0 0%	-	1	-	15 / 13 87%	1 / 1 100%	19	6 / 2 33%	1 / 1 100%	5 / 1 20%	1 / 0 0%	1 / 1 100%	3	2
11 Emreli	221	'40	-	-	-	2	1	-	7 / 5 71%	1 / 1 100%	6	10 / 4 40%	1 / 0 0%	9 / 4 44%	4 / 3 75%	1 / 0 0%	4	-

Terminy

Atak

Posiadanie piłki przez jedną drużynę z przejściem na połowę przeciwnika.

Kontratak

Atak z gry, który rozwija się bezpośrednio po przejęciu piłki od przeciwnika. Kontratak trwa nie więcej niż 30 sekund. Prędkość ruchu do bramki przeciwnika przy tym ataku wynosi nie mniej niż 2,6 m/s.

Atak pozycyjny

Atak z gry lub ze stałych fragmentów (wyrzut z autu, rzut wolny). Pozycyjny atak trwa więcej niż 30 sekund lub prędkość ruchu drużyny do bramki przeciwnika jest mniejsza niż 2,6 m/s.

Atak po rzucie wolnym lub wyrzucie z autu

Atak po rozegraniu rzutu różnego, rzutu wolnego lub wyrzutu z autu, przy którym pierwszym lub drugim zagranieniem jest strzał na bramkę lub dośrodkowanie w pole karne.

Atak po rzucie różnym

Akcje drużyny po rozegraniu rzutu różnego aż do straty piłki lub oddalenia piłki przez drużynę przeciwnika do strefy centralnej.

Strzał

Skierowanie piłki do bramki przeciwnika mającej na celu strzelenie bramki. Rejestrowane są strzały celne (w światło bramki), niecelne (w tym strzały w słupek i w poprzeczkę), a także strzały zablokowane przez przeciwnika.

Podanie kluczowe

Podanie do partnera, który jest w sytuacji bramkowej (1 na 1, pusta bramka itd.); podanie do zawodnika, które stwarza realną szansę na zdobycie bramki; podanie które 'odcina' linię obrony w fazie ataku.

Pojedynek

Wszystkie rodzaje pojedynków na boisku. To sumaryczny wskaźnik, zawierający walkę o niekontrolowaną przez nikogo piłkę, pojedynki w powietrzu, dryblingi, odbiory oraz straty, spowodowane odbiorami przeciwnika.

Pojedynek w powietrzu

Walka o piłkę, która znajduje się powyżej poziomu ramion..

Dryblowanie

Aktywna akcja piłkarza, posiadającego piłkę próba ominięcia przeciwnika z pomocą dryblingu. Przy udanym dryblingu zawodnikowi drużyny przeciwnej rejestruje się nieudane odebranie piłki i na odwrót.

Odbiór

Aktywne działanie zawodnika, usiłującego odebrać piłkę zawodnikowi ją posiadającemu (przeciwnikowi w tej sytuacji zostaje zaliczona strata); przeciwdziałanie dryblowaniu przeciwnika również uznaje się za odbiór.

Drybling

Świadomy ruch zawodnika z piłką (przynajmniej trzy kontakty z piłką)

Nieudane przyjęcie piłki

Strata piłki bez starcia z przeciwnikiem, w wyniku nieudanej akcji..

Odzyskane piłki

Akcja piłkarza (przejęcie, przechwyt, wygrany pojedynek), która powoduje stratę piłki przez przeciwnika z dalszą możliwością prowadzenia szybkiego kontrataku.

Strata piłki

Akcja zawodnika (niedokładne podanie, przegrany pojedynek, itd.), która powoduje stratę piłki przez jego drużynę. Jeśli posiadanie piłki zakończy się faulem przeciwnika lub strzałem w światło bramki, to strata nie rejestruje się.

Tempo akcji w ataku

Liczba akcji konstruktywnych na minutę posiadania piłki.

Tempo dokładnych podań

Liczba dokładnych podań na minutę posiadania piłki

Indeks intensywności pojedynków

liczba pojedynków i przechwytych drużyny broniącej - na minutę posiadania piłki przez przeciwnika

xG

Oczekiwana liczba bramek zawodnika lub drużyny w meczu, nie licząc rzutów karnych. Liczbę expected goals oblicza się na podstawie rodzaju strzału i strefy, z której został wykonany.