



PKO Bank Polski
EKSTRAKLASA

KOLEJKA 16 23.11.19		
KONIEC MECZU		
 POGOŃ SZCZECIN	3 1	 LEGIA WARSZAWA
BUKSA 37'76' SPIRIDONOVIC 68'		NIEZGODA 86'

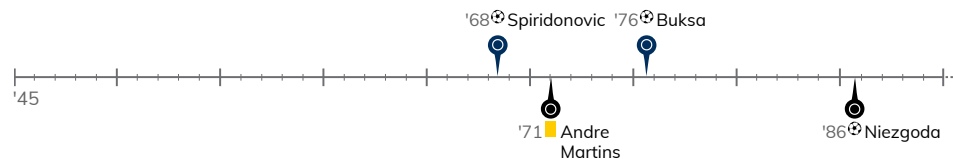
RAPORT STATYSTYCZNY



STATS

POGOŃ SZCZECIN 3-1 LEGIA WARSZAWA

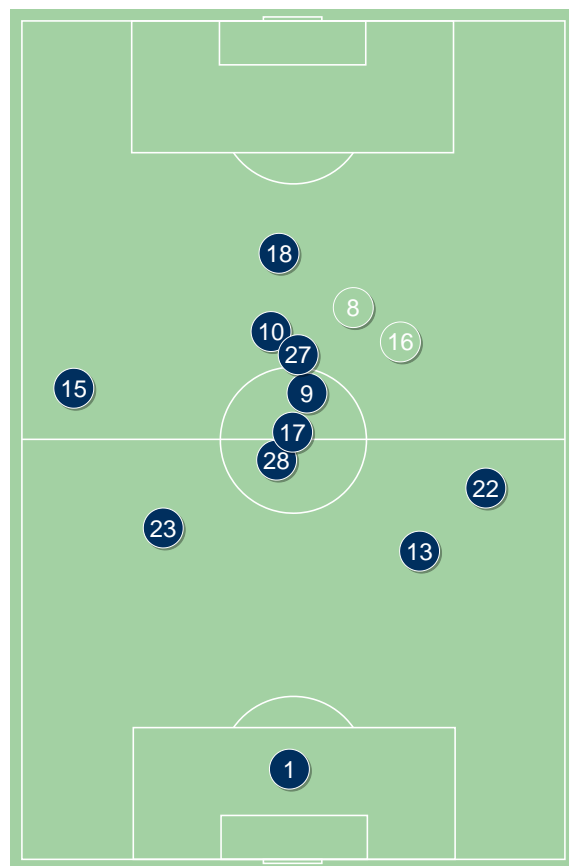
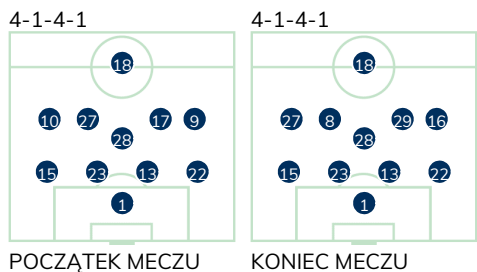
Informacje o meczu

Linia czasu

Średnie pozycje piłkarzy
Pogoń Szczecin

1	Stipica	
15	Matynia	■
23	Zech	
13	Triantafyllopoulos	■
22	Stec	
28	Tomas Podstawski	
10	Spiridonovic	⊕
27	Kowalczyk	
17	Kozulj	'97 ▼
9	Fraczczak	'63 ▼
18	Buksa	⊕⊕
16	Hostikka	'63 ▲
8	Dąbrowski	'90 ▲
29	Listkowski	'97 ▲

Legia Warszawa

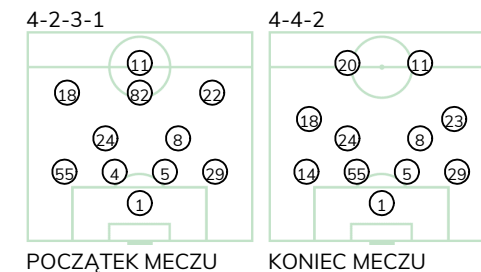
1	Majecki	
55	Jędrzejczyk	
4	Wieteska	'47 ▼
5	Lewczuk	
29	Vesovic	
24	Andre Martins	■
8	Gvilia	
18	Novikovas	
82	Lima Linhares	'77 ▼
22	Wszolek	'68 ▼
11	Niezgoda	⊕
14	Karbownik	'47 ▲
20	Kante	'68 ▲
23	Salvador Agra	'77 ▲



Pogoń Szczecin ↑

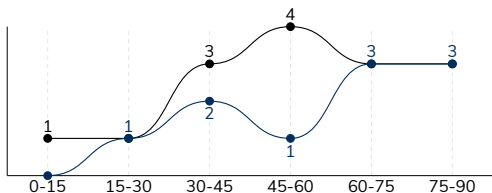


Legia Warszawa ↑



POGOŃ SZCZECIN 3-1 LEGIA WARSZAWA
Główne statystyki

STRZAŁY / CELNE	10 / 7	15 / 6
1 połowa	3 / 1	5 / 2
2 połowa	7 / 6	10 / 4



Strzały niecelne	1	5
Strzały przejęte	2	4
Strzały z pola karnego / celne	4 / 4	10 / 3
Średni dystans do bramki, m	20.8	16.4
Faule	11	13
Żółte / czerwone kartki	2 / 0	1 / 0
Spalone	-	-
Rzuty różne	5	5

Podania

PODANIA / DOKŁADNE	449 / 368 82%	464 / 362 78%
1 połowa	254 / 215 85%	202 / 160 79%
2 połowa	195 / 153 78%	262 / 202 77%
Podanie kluczowe	5 / 5 100%	20 / 10 50%

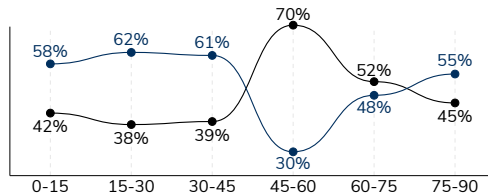
Pojedynki

POJEDYNKI	161 / 85 53%	161 / 76 47%
1 połowa	73 / 38 52%	73 / 35 48%
2 połowa	88 / 47 53%	88 / 41 47%
Pojedynki w powietrzu	29 / 15 52%	29 / 14 48%
Pojedynki na ziemi	132 / 70 53%	132 / 62 47%
Zwody / udane	27 / 17 63%	23 / 15 65%
Odbiory / udane	33 / 18 55%	39 / 22 56%
Straty / na własnej połowie	70 / 12	66 / 18
Nabycie piłki / na połowie przeciwnika	50 / 14	55 / 7

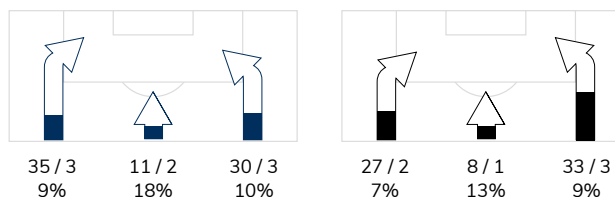
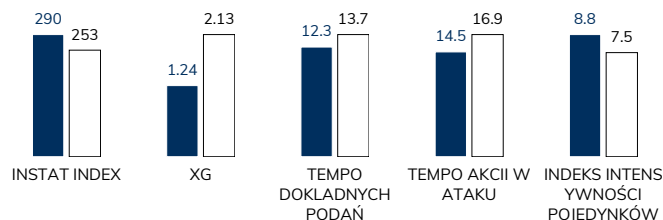
Posiadanie piłki

Statystyki drużyn

POSIADANIE PIŁKI	53%	47%
1 połowa	60%	40%
2 połowa	47%	53%



Ataki pozycyjne	67 / 7 10%	53 / 5 9%
Kontrataki	9 / 1 11%	15 / 2 13%
Stały fragment w ataku	9 / 1 11%	8 / 4 50%
Strzał z rzutu wolnego / celne	-	1 / 1 100%
Warianty stałych fragmentów gry	3 / 0 0%	2 / 0 0%
Kombinacyjne rzuty różne	5 / 0 0%	5 / 3 60%
Rzuty karne / strzelone	1	-

STRONY ATAKU

Kluczowe indeksy występu

TOP-3 InStat Index

22 Stec	358	29 Vesovic	299
18 Buksa	340	1 Majecki	281
13 Triantafyllopoulos	333	4 Wieteska	277

TOP-3 Strzały / celne

18 Buksa	4 / 3 75%	18 Novikovas	4 / 1 25%
10 Spiridonovic	2 / 2 100%	11 Niezgoda	3 / 1 33%
28 Tomasz Podstawski	1 / 1 100%	8 Gvilia	2 / 1 50%

TOP-3 Podania

28 Tomasz Podstawski	65 / 49 75%	29 Vesovic	61 / 52 85%
17 Kozulj	55 / 47 85%	8 Gvilia	57 / 47 82%
23 Zech	46 / 42 91%	24 Andre Martins	53 / 44 83%

TOP-3 Podania kluczowe

18 Buksa	2 / 2 100%	8 Gvilia	3 / 2 67%
22 Stec	1 / 1 100%	14 Karbownik	3 / 2 67%
27 Kowalczyk	1 / 1 100%	4 Wieteska	3 / 1 33%

TOP-3 Pojedynki

18 Buksa	30 / 12 40%	5 Lewczuk	23 / 16 70%
22 Stec	13 / 11 85%	29 Vesovic	16 / 11 69%
10 Spiridonovic	22 / 8 36%	24 Andre Martins	16 / 9 56%

TOP-3 Zwody

16 Hostikka	5 / 4 80%	82 Lima Linhares	5 / 5 100%
17 Kozulj	3 / 3 100%	8 Gvilia	3 / 3 100%
27 Kowalczyk	6 / 2 33%	29 Vesovic	3 / 2 67%

POGOŃ SZCZECIN 3-1 LEGIA WARSZAWA

Statystyka zawodników

Pogoń Szczecin

	INSTA T INDEX	Minuty na boisku	Bramki / asysty	xG	Strzały / celne	Faule	Faulow any	Spalony	Podania / dokładne	Podanie kluczowe	Podania przyjęte	Pojedyunki / wygrane	Pojedyunki w powietrzu	Pojedyunki na ziemi	Zwody / udane	Odbiory / udane	Strata piłki	Nabycie piłki
1 Stipica	322	'101	-	-	-	-	-	-	27 / 25 93%	-	9	1 / 1 100%	1 / 1 100%	-	-	-	2	6
15 Matynia	247	'101	-	0.02	1 / 0 0%	3	-	-	45 / 36 80%	-	26	14 / 8 57%	2 / 2 100%	12 / 6 50%	3 / 1 33%	2 / 0 0%	4	7
23 Zech	270	'101	-	-	-	-	-	-	46 / 42 91%	-	38	9 / 8 89%	2 / 2 100%	7 / 6 86%	-	3 / 2 67%	3	2
13 Triantafyllopoulo	333	'101	-	-	-	1	-	-	40 / 34 85%	-	28	9 / 8 89%	1 / 1 100%	8 / 7 88%	-	4 / 4 100%	4	10
22 Stec	358	'101	0 / 1	-	-	1	3	-	47 / 35 74%	1 / 1 100%	28	13 / 11 85%	3 / 3 100%	10 / 8 80%	2 / 1 50%	4 / 3 75%	5	7
28 Tomas Podstawski	291	'101	-	0.01	1 / 1 100%	1	-	-	65 / 49 75%	-	50	11 / 6 55%	1 / 1 100%	10 / 5 50%	2 / 2 100%	4 / 1 25%	7	8
10 Spiridonovic	302	'92	1 / 0	0.16	2 / 2 100%	-	1	-	30 / 28 93%	-	31	22 / 8 36%	1 / 0 0%	21 / 8 38%	3 / 2 67%	4 / 2 50%	5	3
27 Kowalczyk	282	'101	-	-	-	1	3	-	36 / 34 94%	1 / 1 100%	42	18 / 7 39%	3 / 1 33%	15 / 6 40%	6 / 2 33%	2 / 0 0%	8	2
17 Kozulj	287	'98	-	0.02	1 / 0 0%	1	2	-	55 / 47 85%	-	43	11 / 5 45%	1 / 0 0%	10 / 5 50%	3 / 3 100%	3 / 1 33%	6	1
9 Fraczczyk	222	'64	-	-	-	2	-	-	17 / 9 53%	-	15	11 / 4 36%	1 / 0 0%	10 / 4 40%	-	4 / 2 50%	8	2
18 Buksa	340	'101	2 / 1	1.01	4 / 3 75%	-	3	-	22 / 13 59%	2 / 2 100%	41	30 / 12 40%	12 / 4 33%	18 / 8 44%	3 / 2 67%	1 / 1 100%	14	-
16 Hostikka	278	'36	-	0.02	1 / 1 100%	1	-	-	11 / 9 82%	-	11	10 / 6 60%	1 / 0 0%	9 / 6 67%	5 / 4 80%	1 / 1 100%	2	2
8 Dąbrowski	244	'9	-	-	-	-	-	-	6 / 6 100%	1 / 1 100%	4	2 / 1 50%	-	2 / 1 50%	-	1 / 1 100%	1	-
29 Listkowski	-	'2	-	-	-	-	-	-	2 / 1 50%	-	2	-	-	-	-	-	1	-

Legia Warszawa

	INSTA T INDEX	Minuty na boisku	Bramki / asysty	xG	Strzały / celne	Faule	Faulow any	Spalony	Podania / dokładne	Podanie kluczowe	Podania przyjęte	Pojedyunki / wygrane	Pojedyunki w powietrzu	Pojedyunki na ziemi	Zwody / udane	Odbiory / udane	Strata piłki	Nabycie piłki
1 Majecki	281	'101	-	-	-	-	-	-	17 / 12 71%	-	8	-	-	-	-	-	5	6
55 Jędrzejczyk	238	'101	-	0.03	1 / 1 100%	2	1	-	45 / 36 80%	2 / 1 50%	30	9 / 3 33%	3 / 1 33%	6 / 2 33%	-	1 / 0 0%	4	3
4 Wieteska	277	'49	-	-	-	1	-	-	22 / 18 82%	3 / 1 33%	17	5 / 4 80%	1 / 1 100%	4 / 3 75%	-	3 / 2 67%	2	3
5 Lewczuk	233	'101	-	-	-	2	-	-	52 / 41 79%	-	33	23 / 16 70%	10 / 7 70%	13 / 9 69%	-	4 / 4 100%	3	13
29 Vesovic	299	'101	-	0.02	1 / 1 100%	-	1	-	61 / 52 85%	2 / 1 50%	36	16 / 11 69%	1 / 1 100%	15 / 10 67%	3 / 2 67%	6 / 5 83%	5	11
24 Andre Martins	256	'101	-	0.21	1 / 0 0%	1	2	-	53 / 44 83%	2 / 0 0%	41	16 / 9 56%	2 / 2 100%	14 / 7 50%	3 / 2 67%	5 / 2 40%	2	5
8 Gvilia	260	'101	-	0.09	2 / 1 50%	1	-	-	57 / 47 82%	3 / 2 67%	39	14 / 6 43%	1 / 0 0%	13 / 6 46%	3 / 3 100%	6 / 2 33%	6	4
18 Novikovas	247	'101	-	0.70	4 / 1 25%	3	1	-	40 / 27 68%	-	47	14 / 1 7%	2 / 0 0%	12 / 1 8%	3 / 0 0%	2 / 0 0%	9	2
82 Lima Linhares	266	'79	-	-	-	1	4	-	30 / 21 70%	3 / 1 33%	31	15 / 8 53%	2 / 0 0%	13 / 8 62%	5 / 5 100%	2 / 0 0%	8	-
22 Wszółek	227	'69	-	0.27	2 / 1 50%	2	-	-	23 / 18 78%	1 / 1 100%	30	13 / 4 31%	2 / 0 0%	11 / 4 36%	1 / 1 100%	1 / 1 100%	9	2
11 Niezgodą	257	'101	1 / 0	0.76	3 / 1 33%	-	-	-	17 / 13 76%	-	18	17 / 6 35%	4 / 2 50%	13 / 4 31%	3 / 1 33%	2 / 1 50%	5	3
14 Karbownik	241	'52	-	0.05	1 / 0 0%	-	1	-	36 / 25 69%	3 / 2 67%	22	8 / 3 38%	-	8 / 3 38%	-	4 / 2 50%	5	2
20 Kante	228	'31	-	-	-	-	1	-	6 / 3 50%	1 / 1 100%	7	7 / 3 43%	1 / 0 0%	6 / 3 50%	2 / 1 50%	1 / 1 100%	3	-
23 Salvador Agra	231	'22	-	-	-	-	-	-	5 / 5 100%	-	3	4 / 2 50%	-	4 / 2 50%	-	2 / 2 100%	-	1

Terminy

Atak

To posiadanie piłki przez jedną drużynę z przejściem na połowę przeciwnika.

Szybki atak (kontratak)

atak z gry, który rozwija się bezpośrednio po przejęciu piłki od przeciwnika. Szybki atak trwa nie więcej niż 30 sekund. Prędkość ruchu do bramki przeciwnika przy tym ataku wynosi nie mniej niż 2,6 m/s.

Atak pozycyjny

Atak z gry lub stałych fragmentów (aut, rzut wolny). Pozycyjny atak trwa więcej niż 30s lub prędkość ruchu drużyny do bramki przeciwnika jest mniejsza niż 2,6 m/s.

Atak z rzutu wolnego lub autu.

Atak po rozegraniu rzutu wolnego lub autu, przy którym pierwszym lub drugim działaniem jest strzał na bramkę, lub podanie w pole karne przeciwnika.

Atak z rzutu różnego.

Akcje drużyny po rozegraniu rzutu różnego aż do końca posiadania piłki lub oddalenia piłki przez drużynę przeciwnika do strefy centralnej.

Strzał

Skierowanie piłki do bramki przeciwnika mającej na względzie strzelenie bramki. Rejestrowane są strzały celne (w światło bramki), niecelne (w tym strzały w słupek i w poprzeczkę), a także strzały przejęte przez przeciwnika.

Podanie kluczowe

Podanie do partnera, który jest w sytuacji bramkowej (1 na 1, pusta bramka itd.); podanie do zawodnika, które stwarza realną szansę na zdobycie bramki; podanie które 'odcina' linię obrony w fazie ataku.

Pojedynki

Wszystkie rodzaje walki o piłkę piłkarzy na boisku. Pojedynki nie są rejestrowane dodatkowo, jest to sumaryczny wskaźnik, zawiera walkę o piłkę w neutralnym położeniu zarówno na ziemi jak i w powietrzu, dryblingi, odebrania piłki oraz utraty piłki przy odbiorach przeciwnika

Pojedynki w powietrzu

Walka o piłkę, która znajduje się powyżej poziomu ramion.

Dryblowanie

Aktywna akcja piłkarza, posiadającego piłkę próba ominięcia przeciwnika z pomocą dryblingu. Przy udanym dryblingu zawodnikowi drużyny przeciwnej rejestruje się nieudane odebranie piłki i na odwrót.

Odebranie piłki przeciwnikowi i strata piłki w walce

Aktywne działania zawodnika, usiłującego odebrać piłkę zawodnikowi posiadającemu ją (przeciwnikowi rejestruje się strata piłki poprzez odebranie); odebranie to także przeszkadzanie w dryblowaniu przeciwnikowi.

Posiadanie piłki

Ruch zawodnika z piłką (mniej niż 3 dotknięcia piłki).

Nieudane przyjęcie piłki (nieudana kontrola nad piłką)

Strata piłki bez jakiegokolwiek walki z przeciwnikiem, spowodowana przez techniczne błędy rywala.

Nabycie piłki

Akcja piłkarza (przejęcie, przechwyt, wygrany pojedynek), która powoduje stratę piłki przez przeciwnika z dalszą możliwością prowadzenia szybkiego ataku.

Strata piłki

Akcja zawodnika (niedokładne podanie, przegrany pojedynek, itd.), która powoduje stratę piłki przez jego drużynę. Jeśli posiadanie piłki zakończy się faulem przeciwnika lub strzałem w światło bramki, to strata nie rejestruje się.

Tempo akcji w ataku

Liczba akcji skierowanych na atak w momencie posiadania piłki.

Tempo dokładnych podań

Liczba dokładnych podań w momencie posiadania piłki

Indeks intensywności pojedynków

liczba pojedynków i przechwytyw drużyny broniącej- na minutę -w czasie posiadania piłki przez przeciwnika

xG

System do oceny jakości strzałów wykonanych przez gracza lub drużynę. Liczbę expected goals oblicza się na podstawie rodzaju strzału i strefy, z której został wykonany.