



PKO Bank Polski
EKSTRAKLASA

KOLEJKA 31 21.06.20		
KONIEC MECZU		
POGOŃ SZCZECIN	0 1	LECHIA GDAŃSK
		KENNY SAIEF 27'

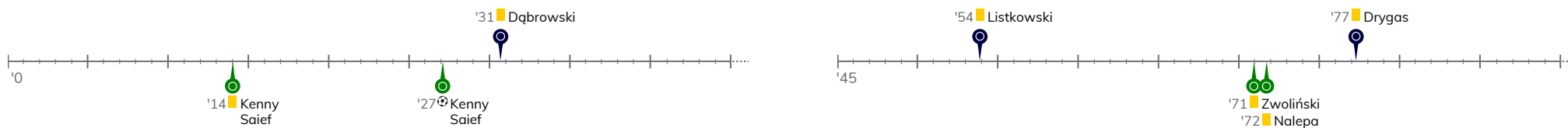
RAPORT STATYSTYCZNY



STATS

POGOŃ SZCZECIN 0-1 LECHIA GDAŃSK

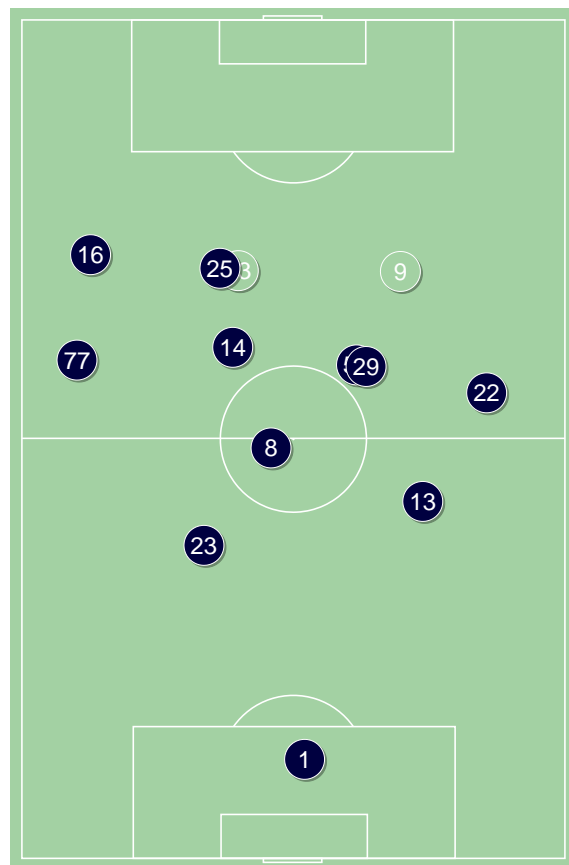
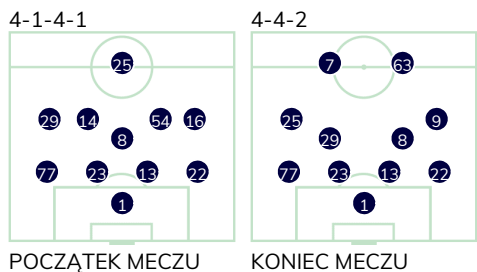
Informacje o meczu

Linia czasu

Średnie pozycje piłkarzy
Pogoń Szczecin

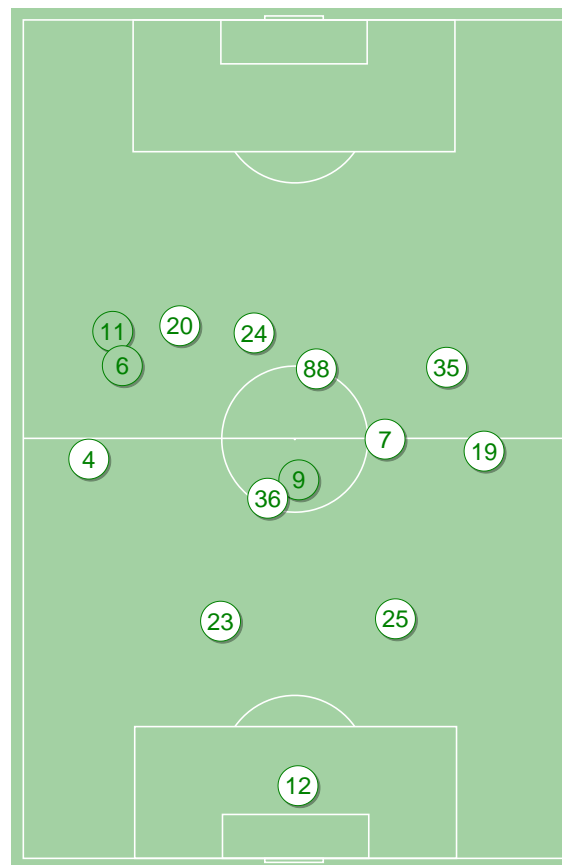
1	Stipica	
77	Ricardo Nunes	
23	Zech	
13	Triantafyllopoulos	
22	Stec	
8	Dąbrowski	■
29	Listkowski	■
14	Drygas	■ '78 ▼
54	Żurawski	'69 ▼
16	Hostikka	'83 ▼
25	Cibicki	
63	Turski	'69 ▲
9	Fraczczak	'78 ▲
7	Manias	'83 ▲

Lechia Gdańsk

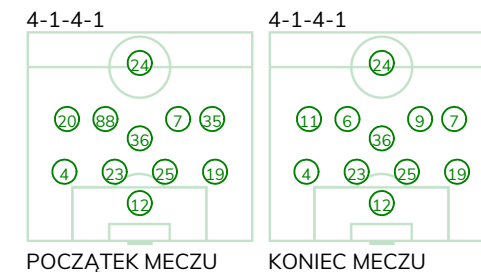
12	Kuciak	
4	Pietrzak	
23	Maloca	
25	Nalepa	■
19	Fila	
36	Makowski	
20	Buchanelli Holz	'58 ▼
88	Kaluzinski	'62 ▼
7	Gajos	
35	Kenny Saief	⊕ ■ '71 ▼
24	Zwoliński	■
11	Mihalik	'58 ▲
6	Kubicki	'62 ▲
9	Lipski	'71 ▲



Pogoń Szczecin ↑



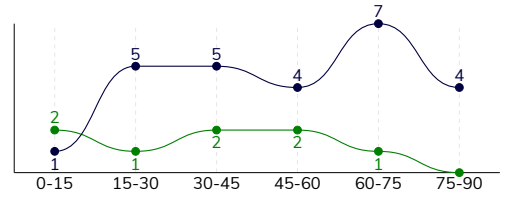
Lechia Gdańsk ↑



POGOŃ SZCZECIN 0-1 LECHIA GDAŃSK

Główne statystyki

STRZAŁY / CELNE	26 / 7	8 / 4
1. połowa	11 / 5	5 / 3
2. połowa	15 / 2	3 / 1



Strzały niecelne	12	2
Strzały zablokowane	7	1
Strzały z pola karnego / celne	18 / 6	8 / 4
Średni dystans do bramki, m	15.9	12.6
Faule	9	18
Żółte / czerwone kartki	3 / 0	3 / 0
Spalone	1	2
Rzuty różne	7	1

Podania

PODANIA / DOKŁADNE	589 / 512 87%	302 / 242 80%
1. połowa	251 / 209 83%	177 / 147 83%
2. połowa	338 / 303 90%	125 / 95 76%
Podanie kluczowe	17 / 12 71%	8 / 4 50%

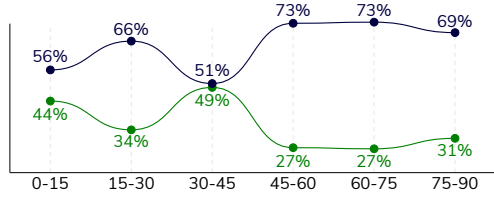
Pojedynki

POJEDYŃKI	157 / 86 55%	157 / 71 45%
1. połowa	67 / 37 55%	67 / 30 45%
2. połowa	90 / 49 54%	90 / 41 46%
Pojedynki w powietrzu	50 / 27 54%	50 / 23 46%
Pojedynki na ziemi	107 / 59 55%	107 / 48 45%
Dryblingi / udane	24 / 14 58%	13 / 6 46%
Odbiory / udane	22 / 16 73%	31 / 17 55%
Straty / na własnej połowie	59 / 13	70 / 15
Odzyskane piłki / na połowie przeciwnika	50 / 8	45 / 8

Posiadanie piłki

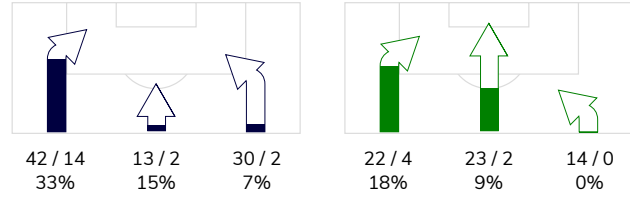
Statystyki drużyn

POSIADANIE PIŁKI	65%	35%
1. połowa	58%	42%
2. połowa	71%	29%

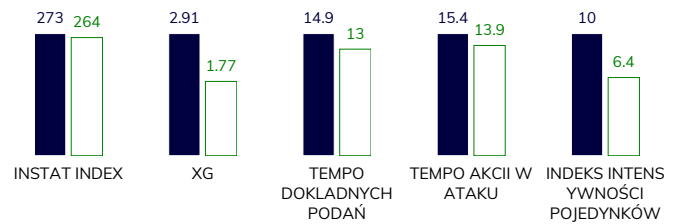


Ataki pozycyjne	76 / 15 20%	50 / 5 10%
Kontrataki	9 / 3 33%	9 / 1 11%
Ataki ze stałych fragmentów	12 / 5 42%	5 / 2 40%
Strzały z rzutów wolnych / celne	-	-
Warianty rzutów wolnych	5 / 0 0%	3 / 1 33%
Rzuty różne	7 / 5 71%	1 / 0 0%
Rzuty karne / strzelone	-	1

STRONY ATAKU



Kluczowe indeksy występu



TOP-3 InStat Index

22 Stec	321	35 Kenny Saief	300
77 Ricardo Nunes	320	23 Maloca	297
29 Listkowski	298	25 Nalepa	290

TOP-3 Strzały / celne

14 Drygas	5 / 1 20%	24 Zwoliński	2 / 1 50%
29 Listkowski	4 / 1 25%	35 Kenny Saief	2 / 1 50%
16 Hostikka	4 / 1 25%	36 Makowski	1 / 1 100%

TOP-3 Podania

77 Ricardo Nunes	93 / 81 87%	12 Kuciak	40 / 32 80%
8 Dąbrowski	80 / 74 93%	4 Pietrzak	36 / 32 89%
23 Zech	71 / 67 94%	23 Maloca	33 / 30 91%

TOP-3 Podania kluczowe

25 Cibicki	4 / 3 75%	7 Gajos	3 / 1 33%
77 Ricardo Nunes	4 / 3 75%	36 Makowski	2 / 1 50%
29 Listkowski	2 / 2 100%	20 Buchanelli Holz	1 / 1 100%

TOP-3 Pojedynki

13 Triantafyllopoulos	19 / 16 84%	25 Nalepa	13 / 10 77%
22 Stec	25 / 13 52%	4 Pietrzak	14 / 9 64%
14 Drygas	20 / 11 55%	20 Buchanelli Holz	19 / 8 42%

TOP-3 Dryblingi

16 Hostikka	5 / 3 60%	35 Kenny Saief	3 / 2 67%
29 Listkowski	4 / 3 75%	20 Buchanelli Holz	4 / 1 25%
22 Stec	6 / 2 33%	11 Mihalik	2 / 1 50%

POGOŃ SZCZECIN 0-1 LECHIA GDAŃSK

Statystyki zawodników

Pogoń Szczecin

	INSTA T INDEX	Minuty na boisku	Bramki / asysty	xG	Strzały / celne	Faule	Faulow any	Spalony	Podania / dokładne	Podanie kluczowe	Podania przyjęte	Pojedynki / wygrane	Pojedynki w powietrzu	Pojedynki na ziemi	Dryblingi / udane	Odbiory / udane	Stracone piłki	Odzyska ne piłki
1 Stipica	286	'96	-	-	-	-	-	-	27 / 22 81%	-	17	-	-	-	-	-	2	5
77 Ricardo Nunes	320	'96	-	0.02	1 / 0 0%	-	2	-	93 / 81 87%	4 / 3 75%	63	7 / 6 86%	2 / 2 100%	5 / 4 80%	1 / 1 100%	1 / 0 0%	4	8
23 Zech	289	'96	-	-	-	1	1	-	71 / 67 94%	-	58	12 / 9 75%	3 / 1 33%	9 / 8 89%	2 / 2 100%	1 / 1 100%	2	9
13 Triantafyllopoulo	294	'96	-	0.36	2 / 1 50%	1	-	-	76 / 66 87%	2 / 0 0%	61	19 / 16 84%	14 / 12 86%	5 / 4 80%	-	-	6	8
22 Stec	321	'96	-	0.18	3 / 1 33%	2	2	-	56 / 46 82%	2 / 1 50%	37	25 / 13 52%	2 / 2 100%	23 / 11 48%	6 / 2 33%	5 / 4 80%	8	10
8 Dąbrowski	269	'96	-	-	-	2	-	-	80 / 74 93%	1 / 1 100%	61	10 / 7 70%	-	10 / 7 70%	-	5 / 4 80%	3	5
29 Listkowski	298	'96	-	0.19	4 / 1 25%	1	3	-	42 / 37 88%	2 / 2 100%	44	13 / 9 69%	1 / 0 0%	12 / 9 75%	4 / 3 75%	2 / 2 100%	4	-
14 Drygas	259	'79	-	1.28	5 / 1 20%	2	2	-	35 / 30 86%	1 / 1 100%	37	20 / 11 55%	8 / 6 75%	12 / 5 42%	1 / 0 0%	3 / 2 67%	4	-
54 Żurawski	258	'70	-	0.45	3 / 1 33%	-	1	-	20 / 19 95%	-	33	13 / 4 31%	4 / 1 25%	9 / 3 33%	3 / 2 67%	2 / 1 50%	5	1
16 Hostikka	261	'84	-	0.14	4 / 1 25%	-	1	-	52 / 40 77%	-	50	11 / 5 45%	1 / 1 100%	10 / 4 40%	5 / 3 60%	1 / 1 100%	12	2
25 Cibicki	263	'96	-	0.12	3 / 1 33%	-	2	-	29 / 24 83%	4 / 3 75%	37	15 / 4 27%	9 / 1 11%	6 / 3 50%	1 / 1 100%	1 / 1 100%	3	1
63 Turski	198	'25	-	-	-	-	-	-	4 / 4 100%	-	5	5 / 1 20%	1 / 0 0%	4 / 1 25%	1 / 0 0%	1 / 0 0%	2	-
9 Fraczzak	230	'17	-	0.17	1 / 0 0%	-	2	-	3 / 1 33%	1 / 1 100%	8	6 / 1 17%	4 / 1 25%	2 / 0 0%	-	-	4	1
7 Manias	-	'12	-	-	-	-	-	1	1 / 1 100%	-	1	1 / 0 0%	1 / 0 0%	-	-	-	-	

Lechia Gdańsk

	INSTA T INDEX	Minuty na boisku	Bramki / asysty	xG	Strzały / celne	Faule	Faulow any	Spalony	Podania / dokładne	Podanie kluczowe	Podania przyjęte	Pojedynki / wygrane	Pojedynki w powietrzu	Pojedynki na ziemi	Dryblingi / udane	Odbiory / udane	Stracone piłki	Odzyska ne piłki
12 Kuciak	270	'96	-	-	-	-	-	-	40 / 32 80%	-	12	2 / 1 50%	2 / 1 50%	-	-	-	7	8
4 Pietrzak	281	'96	-	-	-	2	-	-	36 / 32 89%	-	19	14 / 9 64%	5 / 1 20%	9 / 8 89%	1 / 1 100%	4 / 4 100%	4	8
23 Maloca	297	'96	-	-	-	-	1	-	33 / 30 91%	-	22	7 / 7 100%	3 / 3 100%	4 / 4 100%	-	-	1	6
25 Nalepa	290	'96	-	-	-	3	-	-	38 / 29 76%	-	25	13 / 10 77%	9 / 9 100%	4 / 1 25%	-	1 / 0 0%	3	5
19 Fila	261	'96	-	-	-	6	-	-	22 / 19 86%	1 / 0 0%	13	11 / 6 55%	4 / 3 75%	7 / 3 43%	1 / 0 0%	2 / 0 0%	3	3
36 Makowski	277	'96	-	0.17	1 / 1 100%	2	1	-	26 / 23 88%	2 / 1 50%	19	10 / 5 50%	-	10 / 5 50%	-	7 / 4 57%	3	7
20 Buchanelli Holz	280	'59	0 / 1	0.24	1 / 0 0%	1	2	-	14 / 10 71%	1 / 1 100%	21	19 / 8 42%	2 / 1 50%	17 / 7 41%	4 / 1 25%	3 / 3 100%	9	1
88 Kaluzinski	221	'63	-	-	-	1	3	-	12 / 10 83%	-	13	12 / 5 42%	-	12 / 5 42%	-	3 / 1 33%	4	-
7 Gajos	214	'96	-	0.13	1 / 0 0%	1	-	-	26 / 20 77%	3 / 1 33%	26	11 / 2 18%	5 / 0 0%	6 / 2 33%	-	2 / 0 0%	5	1
35 Kenny Saief	300	'72	1 / 0	0.33	2 / 1 50%	1	1	1	11 / 9 82%	-	15	12 / 5 42%	-	12 / 5 42%	3 / 2 67%	4 / 2 50%	5	3
24 Zwoliński	240	'96	-	0.84	2 / 1 50%	1	1	1	18 / 8 44%	1 / 1 100%	33	28 / 6 21%	18 / 4 22%	10 / 2 20%	-	1 / 0 0%	18	1
11 Mihalik	249	'37	-	-	-	-	-	-	10 / 8 80%	-	11	10 / 4 40%	1 / 1 100%	9 / 3 33%	2 / 1 50%	1 / 1 100%	4	1
6 Kubicki	273	'33	-	0.06	1 / 1 100%	-	-	-	12 / 8 67%	-	9	4 / 1 25%	-	4 / 1 25%	2 / 1 50%	1 / 0 0%	2	-
9 Lipski	247	'24	-	-	-	-	-	-	4 / 4 100%	-	4	4 / 2 50%	1 / 0 0%	3 / 2 67%	-	2 / 2 100%	2	1

Terminy

Atak

Posiadanie piłki przez jedną drużynę z przejściem na połowę przeciwnika.

Kontratak

Atak z gry, który rozwija się bezpośrednio po przejęciu piłki od przeciwnika. Kontratak trwa nie więcej niż 30 sekund. Prędkość ruchu do bramki przeciwnika przy tym ataku wynosi nie mniej niż 2,6 m/s.

Atak pozycyjny

Atak z gry lub ze stałych fragmentów (wyrzut z autu, rzut wolny). Pozycyjny atak trwa więcej niż 30 sekund lub prędkość ruchu drużyny do bramki przeciwnika jest mniejsza niż 2,6 m/s.

Atak po rzucie wolnym lub wyrzucie z autu

Atak po rozegraniu rzutu różnego, rzutu wolnego lub wyrzutu z autu, przy którym pierwszym lub drugim zagranieniem jest strzał na bramkę lub dośrodkowanie w pole karne.

Atak po rzucie różnym

Akcje drużyny po rozegraniu rzutu różnego aż do straty piłki lub oddalenia piłki przez drużynę przeciwnika do strefy centralnej.

Strzał

Skierowanie piłki do bramki przeciwnika mającej na celu strzelenie bramki. Rejestrowane są strzały celne (w światło bramki), niecelne (w tym strzały w słupek i w poprzeczkę), a także strzały zablokowane przez przeciwnika.

Podanie kluczowe

Podanie do partnera, który jest w sytuacji bramkowej (1 na 1, pusta bramka itd.); podanie do zawodnika, które stwarza realną szansę na zdobycie bramki; podanie które 'odcina' linię obrony w fazie ataku.

Pojedyunki

Wszystkie rodzaje pojedynków na boisku. To sumaryczny wskaźnik, zawierający walkę o niekontrolowaną przez nikogo piłkę, pojedynki w powietrzu, dryblingi, odbiory oraz straty, spowodowane odbiorami przeciwnika.

Pojedynek w powietrzu

Walka o piłkę, która znajduje się powyżej poziomu ramion..

Dryblowanie

Aktywna akcja piłkarza, posiadającego piłkę próba ominięcia przeciwnika z pomocą dryblingu. Przy udanym dryblingu zawodnikowi drużyny przeciwnej rejestruje się nieudane odebranie piłki i na odwrót.

Odbiór

Aktywne działanie zawodnika, usiłującego odebrać piłkę zawodnikowi ją posiadającemu (przeciwnikowi w tej sytuacji zostaje zaliczona strata); przeciwdziałanie dryblowaniu przeciwnika również uznaje się za odbiór.

Drybling

Świadomy ruch zawodnika z piłką (przynajmniej trzy kontakty z piłką)

Nieudane przyjęcie piłki

Strata piłki bez starcia z przeciwnikiem, w wyniku nieudanej akcji..

Odzyskane piłki

Akcja piłkarza (przejęcie, przechwyt, wygrany pojedynek), która powoduje stratę piłki przez przeciwnika z dalszą możliwością prowadzenia szybkiego kontrataku.

Strata piłki

Akcja zawodnika (niedokładne podanie, przegrany pojedynek, itd.), która powoduje stratę piłki przez jego drużynę. Jeśli posiadanie piłki zakończy się faulem przeciwnika lub strzałem w światło bramki, to strata nie rejestruje się.

Tempo akcji w ataku

Liczba akcji konstruktywnych na minutę posiadania piłki.

Tempo dokładnych podań

Liczba dokładnych podań na minutę posiadania piłki

Indeks intensywności pojedynków

liczba pojedynków i przechwytych drużyny broniącej - na minutę posiadania piłki przez przeciwnika

xG

System do oceny jakości strzałów wykonanych przez gracza lub drużynę. Liczbę expected goals oblicza się na podstawie rodzaju strzału i strefy, z której został wykonany.