



PKO Bank Polski
EKSTRAKLASA

KOLEJKA 30 14.06.20		
KONIEC MECZU		
 POGOŃ SZCZECIN	1 1	 LECHIA GDAŃSK
HOSTIKKA 3'		GAJOS 30'

RAPORT STATYSTYCZNY



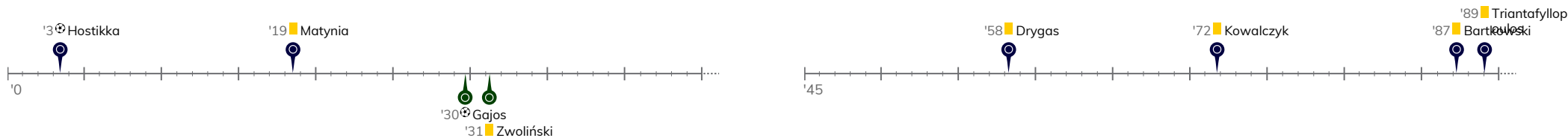
STATS



POGOŃ SZCZECIN 1-1 LECHIA GDAŃSK

Informacje o meczu

Linia czasu



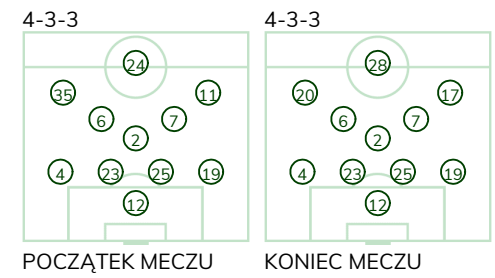
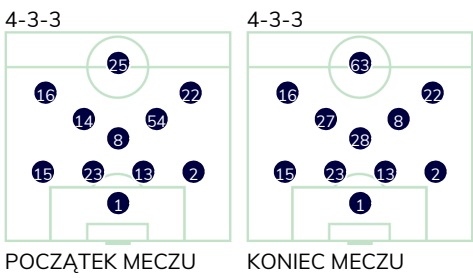
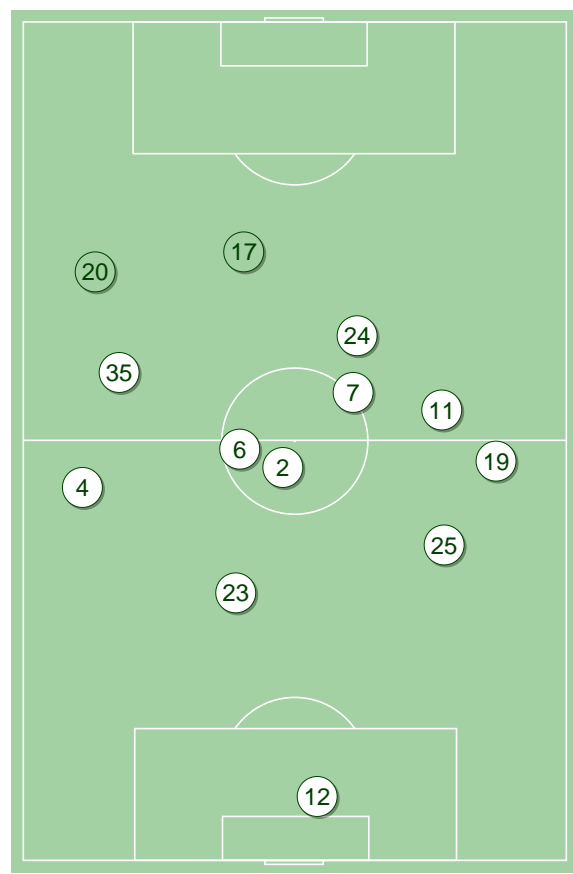
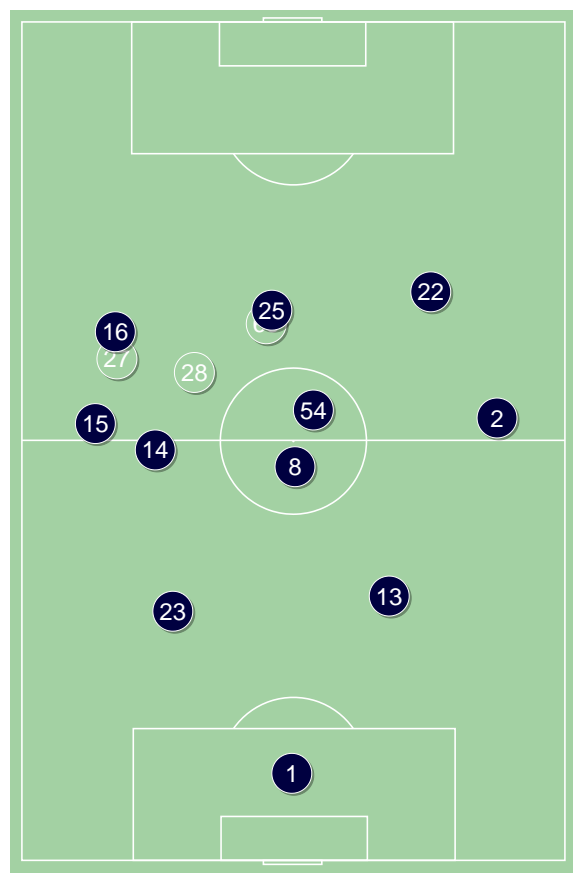
Średnie pozycje piłkarzy

Pogoń Szczecin

1	Stipica		
15	Matynia	■	
23	Zech		
13	Triantafyllopoulos	■	
2	Bartkowski	■	
8	Dąbrowski		
14	Drygas	■	'71 ▼
54	Żurawski		'73 ▼
16	Hostikka	⊕	
22	Stec		
25	Cibicki		'67 ▼
27	Kowalczyk	■	'67 ▲
63	Turski		'71 ▲
28	Tomasz Podstawski		'73 ▲

Lechia Gdańsk

12	Kuciak		
4	Pietrzak		
23	Maloca		
25	Nalepa		
19	Fila		
2	Toberts		
6	Kubicki		
7	Gajos	⊕	
35	Kenny Saief		'84 ▼
11	Mihalik		'61 ▼
24	Zwoliński	■	'73 ▼
20	Buchanelli Holz		'61 ▲
17	Gomes		'73 ▲
28	Flavio Paixao		'84 ▲



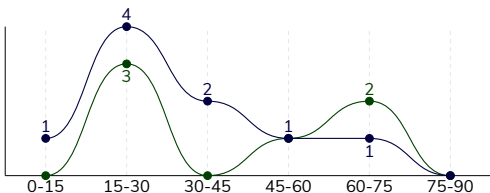
Pogoń Szczecin ↑

Lechia Gdańsk ↑

POGOŃ SZCZECIN 1-1 LECHIA GDAŃSK

Główne statystyki

STRZAŁY / CELNE	9 / 2	6 / 2
1. połowa	7 / 2	3 / 1
2. połowa	2 / 0	3 / 1



Strzały niecelne	5	2
Strzały zablokowane	2	1
Strzały z pola karnego / celne	5 / 1	2 / 1
Średni dystans do bramki, m	19.1	24.8
Faule	21	10
Żółte / czerwone kartki	5 / 0	1 / 0
Spalone	-	3
Rzuty różne	3	3

Podania

PODANIA / DOKŁADNE	332 / 266 80%	612 / 531 87%
1. połowa	147 / 114 78%	323 / 284 88%
2. połowa	185 / 152 82%	289 / 247 85%
Podanie kluczowe	5 / 3 60%	9 / 1 11%

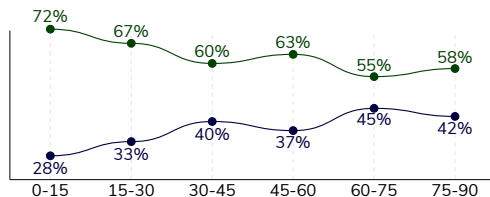
Pojedynki

POJEDYŃKI	159 / 75 47%	159 / 84 53%
1. połowa	64 / 32 50%	64 / 32 50%
2. połowa	95 / 43 45%	95 / 52 55%
Pojedynki w powietrzu	37 / 21 57%	37 / 16 43%
Pojedynki na ziemi	122 / 54 44%	122 / 68 56%
Dryblingi / udane	19 / 14 74%	36 / 26 72%
Odbiory / udane	45 / 19 42%	25 / 11 44%
Straty / na własnej połowie	65 / 18	69 / 17
Odzyskane piłki / na połowie przeciwnika	46 / 9	46 / 9

Posiadanie piłki

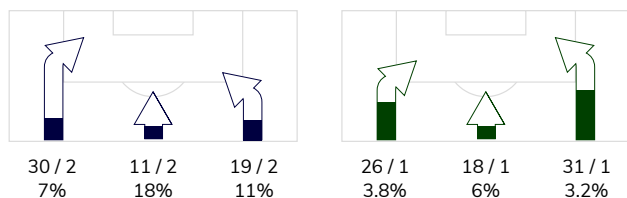
Statystyki drużyn

POSIADANIE PIŁKI	38%	62%
1. połowa	34%	66%
2. połowa	41%	59%

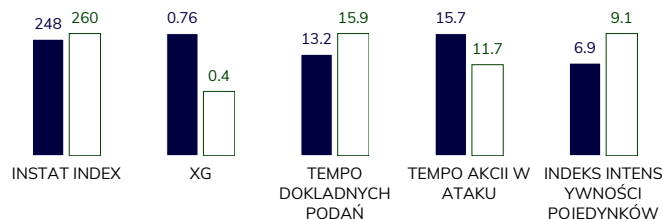


Ataki pozycyjne	52 / 6 12%	67 / 3 4.5%
Kontrataki	8 / 0 0%	8 / 0 0%
Ataki ze stałych fragmentów	6 / 2 33%	10 / 3 30%
Strzały z rzutów wolnych / celne	-	2 / 1 50%
Warianty rzutów wolnych	2 / 1 50%	4 / 0 0%
Rzuty różne	3 / 1 33%	3 / 1 33%
Rzuty karne / strzelone	-	-

STRONY ATAKU



Kluczowe indeksy występu



TOP-3 InStat Index

54 Żurawski	314	7 Gajos	305
16 Hostikka	277	23 Maloca	295
8 Dąbrowski	270	19 Fila	286

TOP-3 Strzały / celne

16 Hostikka	1 / 1 100%	7 Gajos	3 / 1 33%
22 Stec	1 / 1 100%	19 Fila	2 / 1 50%
23 Zech	2 / 0 0%	24 Zwoliński	1 / 0 0%

TOP-3 Podania

8 Dąbrowski	49 / 42 86%	23 Maloca	104 / 91 88%
15 Matynia	43 / 37 86%	25 Nalepa	102 / 89 87%
2 Bartkowski	43 / 34 79%	19 Fila	68 / 60 88%

TOP-3 Podania kluczowe

16 Hostikka	2 / 1 50%	11 Mihalik	1 / 1 100%
54 Żurawski	2 / 1 50%	25 Nalepa	3 / 0 0%
22 Stec	1 / 1 100%	19 Fila	2 / 0 0%

TOP-3 Pojedynki

54 Żurawski	19 / 12 63%	19 Fila	21 / 12 57%
16 Hostikka	24 / 10 42%	2 Toberts	17 / 11 65%
14 Drygas	21 / 8 38%	23 Maloca	12 / 9 75%

TOP-3 Dryblingi

54 Żurawski	5 / 5 100%	11 Mihalik	8 / 8 100%
16 Hostikka	6 / 4 67%	2 Toberts	4 / 4 100%
14 Drygas	3 / 3 100%	6 Kubicki	5 / 3 60%

POGOŃ SZCZECIN 1-1 LECHIA GDAŃSK

Statystyki zawodników

Pogoń Szczecin

	INSTA T INDEX	Minuty na boisku	Bramki / asysty	xG	Strzały / celne	Faule	Faulow any	Spalony	Podania / dokładne	Podanie kluczowe	Podania przyjęte	Pojedyunki / wygrane	Pojedyunki w powietrzu	Pojedyunki na ziemi	Dryblingi / udane	Odbiory / udane	Stracone piłki	Odzyska ne piłki
1 Stipica	221	'93	-	-	-	-	-	-	26 / 22 85%	-	7	1 / 1 100%	1 / 1 100%	-	-	-	3	11
15 Matynia	245	'93	-	0.03	1 / 0 0%	4	1	-	43 / 37 86%	-	23	7 / 3 43%	1 / 1 100%	6 / 2 33%	-	4 / 1 25%	4	2
23 Zech	249	'93	-	0.36	2 / 0 0%	1	1	-	30 / 23 77%	-	26	4 / 1 25%	1 / 0 0%	3 / 1 33%	-	-	4	5
13 Triantafyllopoulo	261	'93	-	-	-	2	1	-	16 / 13 81%	-	13	11 / 7 64%	3 / 2 67%	8 / 5 63%	-	4 / 3 75%	3	5
2 Bartkowski	238	'93	-	-	-	3	1	-	43 / 34 79%	-	17	11 / 6 55%	3 / 3 100%	8 / 3 38%	-	4 / 2 50%	6	9
8 Dąbrowski	270	'93	-	-	-	-	-	-	49 / 42 86%	-	38	12 / 7 58%	4 / 3 75%	8 / 4 50%	-	7 / 3 43%	6	4
14 Drygas	255	'70	-	0.02	1 / 0 0%	2	2	-	26 / 22 85%	-	29	21 / 8 38%	1 / 1 100%	20 / 7 35%	3 / 3 100%	7 / 2 29%	5	2
54 Żurawski	314	'72	0 / 1	0.06	2 / 0 0%	2	1	-	12 / 8 67%	2 / 1 50%	11	19 / 12 63%	3 / 2 67%	16 / 10 63%	5 / 5 100%	4 / 2 50%	4	1
16 Hostikka	277	'93	1 / 0	0.19	1 / 1 100%	3	-	-	34 / 25 74%	2 / 1 50%	36	24 / 10 42%	4 / 1 25%	20 / 9 45%	6 / 4 67%	4 / 2 50%	11	1
22 Stec	234	'93	-	0.02	1 / 1 100%	2	1	-	15 / 10 67%	1 / 1 100%	18	14 / 5 36%	2 / 1 50%	12 / 4 33%	2 / 0 0%	6 / 2 33%	4	1
25 Cibicki	211	'66	-	0.08	1 / 0 0%	-	1	-	16 / 12 75%	-	21	12 / 4 33%	6 / 2 33%	6 / 2 33%	2 / 1 50%	1 / 0 0%	4	1
27 Kowalczyk	259	'26	-	-	-	1	-	-	11 / 10 91%	-	11	6 / 4 67%	1 / 1 100%	5 / 3 60%	-	3 / 2 67%	4	2
63 Turski	209	'23	-	-	-	-	1	-	4 / 3 75%	-	12	13 / 5 38%	7 / 3 43%	6 / 2 33%	1 / 1 100%	-	4	-
28 Tomasz Podstawski	229	'21	-	-	-	1	-	-	7 / 5 71%	-	4	4 / 2 50%	-	4 / 2 50%	-	1 / 0 0%	3	2

Lechia Gdańsk

	INSTA T INDEX	Minuty na boisku	Bramki / asysty	xG	Strzały / celne	Faule	Faulow any	Spalony	Podania / dokładne	Podanie kluczowe	Podania przyjęte	Pojedyunki / wygrane	Pojedyunki w powietrzu	Pojedyunki na ziemi	Dryblingi / udane	Odbiory / udane	Stracone piłki	Odzyska ne piłki
12 Kuciak	251	'93	-	-	-	-	-	-	26 / 24 92%	-	13	-	-	-	-	-	1	2
4 Pietrzak	251	'93	-	-	-	1	-	-	71 / 59 83%	-	56	6 / 3 50%	2 / 2 100%	4 / 1 25%	-	2 / 1 50%	9	4
23 Maloca	295	'93	-	-	-	-	1	-	104 / 91 88%	-	87	12 / 9 75%	7 / 6 86%	5 / 3 60%	1 / 1 100%	2 / 1 50%	5	10
25 Nalepa	271	'93	-	-	-	1	-	-	102 / 89 87%	3 / 0 0%	90	13 / 7 54%	5 / 2 40%	8 / 5 63%	-	-	9	8
19 Fila	286	'93	-	0.05	2 / 1 50%	1	2	-	68 / 60 88%	2 / 0 0%	42	21 / 12 57%	5 / 3 60%	16 / 9 56%	4 / 2 50%	4 / 4 100%	4	9
2 Toberts	275	'93	-	-	-	-	-	-	44 / 41 93%	-	35	17 / 11 65%	4 / 1 25%	13 / 10 77%	4 / 4 100%	5 / 2 40%	2	7
6 Kubicki	238	'93	-	-	-	3	2	-	60 / 54 90%	1 / 0 0%	61	14 / 4 29%	1 / 0 0%	13 / 4 31%	5 / 3 60%	4 / 0 0%	7	2
7 Gajos	305	'93	1 / 0	0.06	3 / 1 33%	1	2	-	50 / 42 84%	2 / 0 0%	43	14 / 7 50%	2 / 0 0%	12 / 7 58%	1 / 1 100%	1 / 0 0%	5	1
35 Kenny Saief	242	'83	-	-	-	-	1	2	40 / 34 85%	-	39	16 / 8 50%	-	16 / 8 50%	4 / 2 50%	4 / 2 50%	12	1
11 Mihalik	269	'60	-	-	-	-	7	-	22 / 19 86%	1 / 1 100%	29	12 / 8 67%	-	12 / 8 67%	8 / 8 100%	2 / 0 0%	2	-
24 Zwoliński	241	'72	-	0.29	1 / 0 0%	1	3	-	7 / 6 86%	-	12	12 / 6 50%	5 / 2 40%	7 / 4 57%	2 / 2 100%	-	3	-
20 Buchanelli Holz	234	'33	-	-	-	2	2	-	10 / 6 60%	-	19	12 / 3 25%	5 / 0 0%	7 / 3 43%	5 / 2 40%	-	8	-
17 Gomes	216	'21	-	-	-	-	-	1	6 / 5 83%	-	3	8 / 6 75%	-	8 / 6 75%	1 / 1 100%	1 / 1 100%	2	2
28 Flavio Paixao	-	'9	-	-	-	-	-	-	2 / 1 50%	-	2	2 / 0 0%	1 / 0 0%	1 / 0 0%	1 / 0 0%	-	-	-

POGOŃ SZCZECIN 1-1 LECHIA GDAŃSK

Terminy

Atak

Posiadanie piłki przez jedną drużynę z przejściem na połowę przeciwnika.

Kontratak

Atak z gry, który rozwija się bezpośrednio po przejęciu piłki od przeciwnika. Kontratak trwa nie więcej niż 30 sekund. Prędkość ruchu do bramki przeciwnika przy tym ataku wynosi nie mniej niż 2,6 m/s.

Atak pozycyjny

Atak z gry lub ze stałych fragmentów (wyrzut z autu, rzut wolny). Pozycyjny atak trwa więcej niż 30 sekund lub prędkość ruchu drużyny do bramki przeciwnika jest mniejsza niż 2,6 m/s.

Atak po rzucie wolnym lub wyrzucie z autu

Atak po rozegraniu rzutu różnego, rzutu wolnego lub wyrzutu z autu, przy którym pierwszym lub drugim zagranieniem jest strzał na bramkę lub dośrodkowanie w pole karne.

Atak po rzucie różnym

Akcje drużyny po rozegraniu rzutu różnego aż do straty piłki lub oddalenia piłki przez drużynę przeciwnika do strefy centralnej.

Strzał

Skierowanie piłki do bramki przeciwnika mającej na celu strzelenie bramki. Rejestrowane są strzały celne (w światło bramki), niecelne (w tym strzały w słupek i w poprzeczkę), a także strzały zablokowane przez przeciwnika.

Podanie kluczowe

Podanie do partnera, który jest w sytuacji bramkowej (1 na 1, pusta bramka itd.); podanie do zawodnika, które stwarza realną szansę na zdobycie bramki; podanie które 'odcina' linię obrony w fazie ataku.

Pojedyunki

Wszystkie rodzaje pojedynków na boisku. To sumaryczny wskaźnik, zawierający walkę o niekontrolowaną przez nikogo piłkę, pojedynki w powietrzu, dryblingi, odbiory oraz straty, spowodowane odbiorami przeciwnika.

Pojedynek w powietrzu

Walka o piłkę, która znajduje się powyżej poziomu ramion..

Dryblowanie

Aktywna akcja piłkarza, posiadającego piłkę próba ominięcia przeciwnika z pomocą dryblingu. Przy udanym dryblingu zawodnikowi drużyny przeciwnej rejestruje się nieudane odebranie piłki i na odwrót.

Odbiór

Aktywne działanie zawodnika, usiłującego odebrać piłkę zawodnikowi ją posiadającemu (przeciwnikowi w tej sytuacji zostaje zaliczona strata); przeciwdziałanie dryblowaniu przeciwnika również uznaje się za odbiór.

Drybling

Świadomy ruch zawodnika z piłką (przynajmniej trzy kontakty z piłką)

Nieudane przyjęcie piłki

Strata piłki bez starcia z przeciwnikiem, w wyniku nieudanej akcji..

Odzyskane piłki

Akcja piłkarza (przejęcie, przechwyt, wygrany pojedynek), która powoduje stratę piłki przez przeciwnika z dalszą możliwością prowadzenia szybkiego kontrataku.

Strata piłki

Akcja zawodnika (niedokładne podanie, przegrany pojedynek, itd.), która powoduje stratę piłki przez jego drużynę. Jeśli posiadanie piłki zakończy się faulem przeciwnika lub strzałem w światło bramki, to strata nie rejestruje się.

Tempo akcji w ataku

Liczba akcji konstruktywnych na minutę posiadania piłki.

Tempo dokładnych podań

Liczba dokładnych podań na minutę posiadania piłki

Indeks intensywności pojedynków

liczba pojedynków i przechwytych drużyny broniącej - na minutę posiadania piłki przez przeciwnika

xG

System do oceny jakości strzałów wykonanych przez gracza lub drużynę. Liczbę expected goals oblicza się na podstawie rodzaju strzału i strefy, z której został wykonany.