



PKO Bank Polski
EKSTRAKLASA

KOLEJKA 14 02.11.19		
KONIEC MECZU		
 POGOŃ SZCZECIN	1 1	 LECH POZNAŃ
SPIRIDONOVIC 21'		ROGNE 82'

RAPORT STATYSTYCZNY



STATS

POGOŃ SZCZECIN 1-1 LECH POZNAŃ

Informacje o meczu

Linia czasu



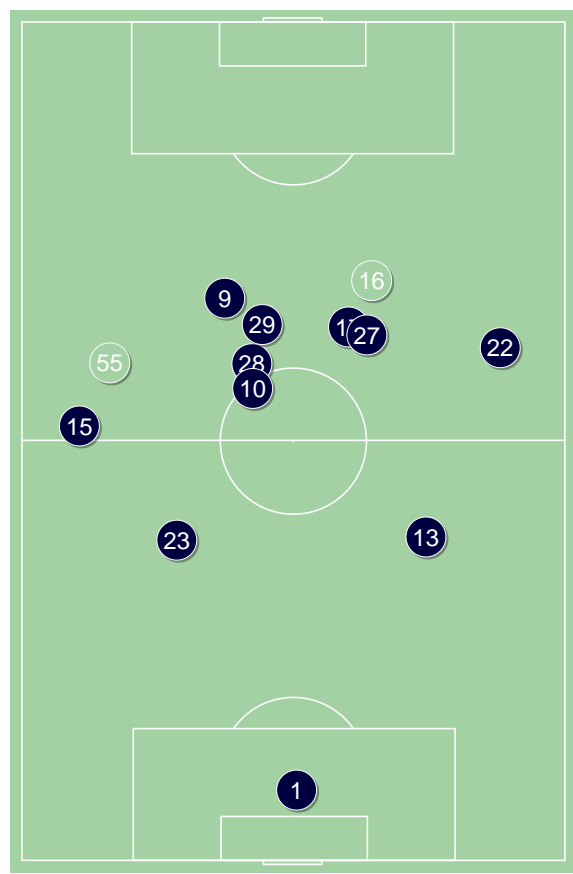
Średnie pozycje piłkarzy

Pogoń Szczecin

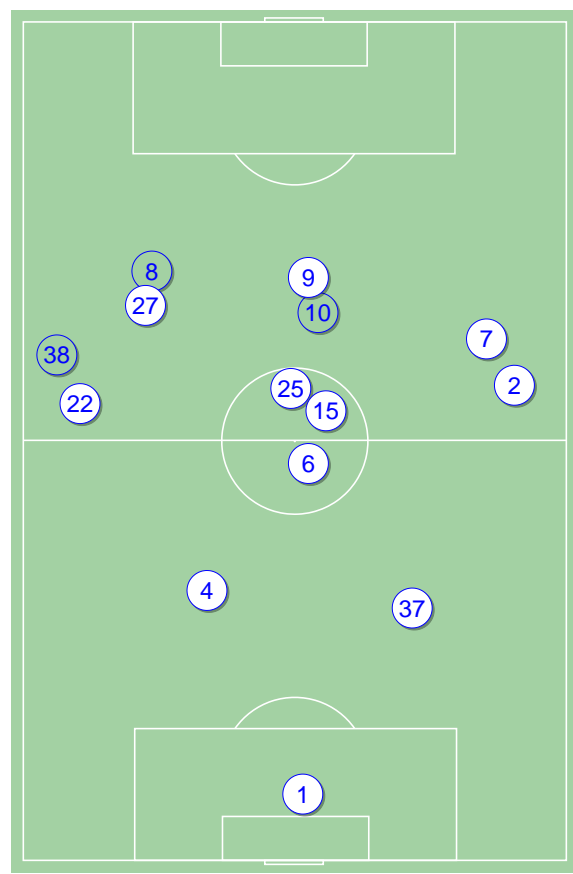
1	Stipica	
15	Matynia	
23	Zech	
13	Triantafyllopoulos	
22	Stec	■
28	Tomas Podstawski	
27	Kowalczyk	
29	Listkowski	'76▼
17	Kozulj	■ '87▼
10	Spiridonovic	⊕ '94▼
9	Fraczczak	
16	Hostikka	'76▲
55	Łasicki	'87▲
64	Kozlowski	'94▲

Lech Poznań

1	Van Der Hart	
22	Kostevych	
4	Rogne	⊕ ■
37	Satka	
2	Gumny	■
25	Pedro Tiba	
6	Muhar	'79▼
7	Józwiak	■
15	Moder	'67▼
27	Puchacz	'86▼
9	Gytjar	
10	Jevtic	'67▲
8	Tomczyk	'79▲
38	Kaminski	'86▲



Pogoń Szczecin ↑



Lech Poznań ↑

4-1-4-1



POCZĄTEK MECZU

3-5-2



KONIEC MECZU

4-2-3-1



POCZĄTEK MECZU

4-2-3-1

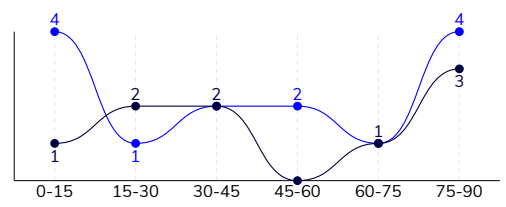


KONIEC MECZU

POGOŃ SZCZECIN 1-1 LECH POZNAŃ

Główne statystyki

STRZAŁY / CELNE	9 / 3	14 / 6
1 połowa	5 / 3	7 / 3
2 połowa	4 / 0	7 / 3



Strzały niecelne	3	5
Strzały przejęte	3	3
Strzały z pola karnego / celne	4 / 2	8 / 2
Średni dystans do bramki, m	21.5	17.7
Faule	15	12
Żółte / czerwone kartki	2 / 0	3 / 0
Spalone	2	-
Rzuty różne	4	3

Podania

PODANIA / DOKŁADNE	491 / 402 82%	551 / 463 84%
1 połowa	269 / 226 84%	265 / 222 84%
2 połowa	222 / 176 79%	286 / 241 84%
Podanie kluczowe	8 / 3 38%	14 / 6 43%

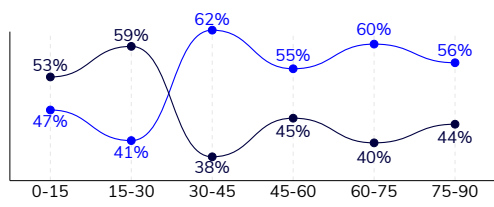
Pojedynki

POJEDYNKI	180 / 90 50%	180 / 90 50%
1 połowa	85 / 41 48%	85 / 44 52%
2 połowa	95 / 49 52%	95 / 46 48%
Pojedynki w powietrzu	37 / 18 49%	37 / 19 51%
Pojedynki na ziemi	143 / 72 50%	143 / 71 50%
Zwody / udane	33 / 22 67%	33 / 19 58%
Odbiory / udane	41 / 22 54%	43 / 21 49%
Straty / na własnej połowie	75 / 17	72 / 14
Nabycie piłki / na połowie przeciwnika	51 / 8	62 / 12

Posiadanie piłki

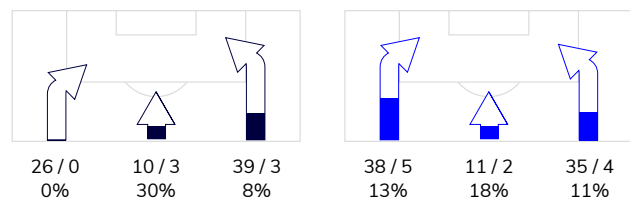
Statystyki drużyn

POSIADANIE PIŁKI	46%	54%
1 połowa	49%	51%
2 połowa	43%	57%

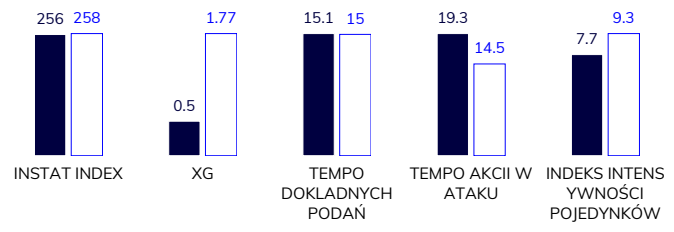


Ataki pozycyjne	63 / 6 10%	70 / 11 16%
Kontrataki	12 / 0 0%	14 / 0 0%
Stały fragment w ataku	8 / 3 38%	6 / 3 50%
Strzał z rzutu wolnego / celne	1 / 0 0%	-
Warianty stałych fragmentów gry	1 / 0 0%	1 / 1 100%
Kombinacyjne rzuty różne	4 / 2 50%	3 / 2 67%
Rzuty karne / strzelone	-	-

STRONY ATAKU



Kluczowe indeksy występu



TOP-3 InStat Index

10 Spiridonovic	331	37 Satka	330
23 Zech	328	4 Rogne	297
13 Triantafyllopoulos	294	7 Józwiak	295

TOP-3 Strzały / celne

10 Spiridonovic	4 / 1 25%	25 Pedro Tiba	7 / 4 57%
9 Fraczczyk	2 / 1 50%	4 Rogne	1 / 1 100%
27 Kowalczyk	1 / 1 100%	27 Puchacz	1 / 1 100%

TOP-3 Podania

28 Tomasz Podstawski	60 / 52 87%	37 Satka	72 / 68 94%
22 Stec	55 / 45 82%	4 Rogne	73 / 64 88%
23 Zech	50 / 44 88%	2 Gumny	62 / 54 87%

TOP-3 Podania kluczowe

10 Spiridonovic	2 / 2 100%	27 Puchacz	3 / 2 67%
29 Listkowski	2 / 1 50%	7 Józwiak	5 / 1 20%
17 Kozulj	3 / 0 0%	22 Kostevych	3 / 1 33%

TOP-3 Pojedynki

13 Triantafyllopoulos	23 / 19 83%	7 Józwiak	30 / 19 63%
27 Kowalczyk	20 / 11 55%	37 Satka	14 / 11 79%
10 Spiridonovic	19 / 11 58%	2 Gumny	18 / 9 50%

TOP-3 Zwody

10 Spiridonovic	8 / 7 88%	7 Józwiak	8 / 8 100%
29 Listkowski	9 / 6 67%	25 Pedro Tiba	5 / 3 60%
23 Zech	3 / 3 100%	27 Puchacz	5 / 3 60%

POGOŃ SZCZECIN 1-1 LECH POZNAŃ

Statystyka zawodników

Pogoń Szczecin

	INSTA T INDEX	Minuty na boisku	Bramki / asysty	xG	Strzały / celne	Faule	Faulow any	Spalony	Podania / dokładne	Podanie kluczowe	Podania przyjęte	Pojedyunki / wygrane	Pojedyunki w powietrzu	Pojedyunki na ziemi	Zwody / udane	Odbiory / udane	Strata piłki	Nabycie piłki
1 Stipica	215	'97	-	-	-	-	-	-	33 / 30 91%	-	13	1 / 1 100%	1 / 1 100%	-	-	-	3	6
15 Matynia	227	'97	-	-	-	3	1	-	49 / 41 84%	-	26	17 / 6 35%	4 / 2 50%	13 / 4 31%	2 / 1 50%	6 / 1 17%	7	7
23 Zech	328	'97	-	-	-	1	-	-	50 / 44 88%	-	35	10 / 9 90%	1 / 1 100%	9 / 8 89%	3 / 3 100%	2 / 1 50%	3	7
13 Triantafyllopoulo	294	'97	-	-	-	1	1	-	47 / 41 87%	-	32	23 / 19 83%	6 / 5 83%	17 / 14 82%	-	6 / 5 83%	3	12
22 Stec	247	'97	-	-	-	1	1	-	55 / 45 82%	1 / 0 0%	37	20 / 7 35%	8 / 4 50%	12 / 3 25%	-	5 / 2 40%	8	4
28 Tomasz Podstawski	243	'97	-	-	-	1	-	-	60 / 52 87%	-	49	13 / 5 38%	2 / 1 50%	11 / 4 36%	1 / 1 100%	4 / 2 50%	5	3
27 Kowalczyk	264	'97	-	0.08	1 / 1 100%	-	2	1	47 / 38 81%	-	42	20 / 11 55%	-	20 / 11 55%	5 / 2 40%	6 / 5 83%	6	5
29 Listkowski	243	'76	-	-	-	1	3	-	29 / 25 86%	2 / 1 50%	33	14 / 6 43%	1 / 0 0%	13 / 6 46%	9 / 6 67%	2 / 0 0%	4	-
17 Kozulj	224	'87	0 / 1	0.06	1 / 0 0%	3	2	1	56 / 42 75%	3 / 0 0%	52	13 / 5 38%	4 / 2 50%	9 / 3 33%	2 / 1 50%	3 / 1 33%	9	2
10 Spiridonovic	331	'94	1 / 0	0.15	4 / 1 25%	-	-	-	29 / 20 69%	2 / 2 100%	32	19 / 11 58%	1 / 1 100%	18 / 10 56%	8 / 7 88%	3 / 2 67%	7	2
9 Fraczcak	225	'97	-	0.19	2 / 1 50%	2	2	-	25 / 14 56%	-	38	19 / 6 32%	8 / 1 13%	11 / 5 45%	1 / 0 0%	2 / 2 100%	15	2
16 Hostikka	228	'20	-	0.02	1 / 0 0%	1	-	-	4 / 4 100%	-	5	8 / 3 38%	-	8 / 3 38%	2 / 1 50%	2 / 1 50%	3	1
55 Łasicki	-	'9	-	-	-	1	-	-	5 / 4 80%	-	4	1 / 0 0%	1 / 0 0%	-	-	-	1	-
64 Kozłowski	-	'2	-	-	-	-	-	-	2 / 2 100%	-	4	2 / 1 50%	-	2 / 1 50%	-	-	1	-

Lech Poznań

	INSTA T INDEX	Minuty na boisku	Bramki / asysty	xG	Strzały / celne	Faule	Faulow any	Spalony	Podania / dokładne	Podanie kluczowe	Podania przyjęte	Pojedyunki / wygrane	Pojedyunki w powietrzu	Pojedyunki na ziemi	Zwody / udane	Odbiory / udane	Strata piłki	Nabycie piłki
1 Van Der Hart	193	'97	-	-	-	-	-	-	38 / 35 92%	-	23	-	-	-	-	-	3	10
22 Kostevych	253	'97	-	-	-	1	-	-	70 / 50 71%	3 / 1 33%	48	17 / 9 53%	1 / 1 100%	16 / 8 50%	3 / 2 67%	3 / 2 67%	15	5
4 Rogne	297	'97	1 / 0	0.50	1 / 1 100%	2	-	-	73 / 64 88%	-	58	10 / 7 70%	6 / 5 83%	4 / 2 50%	-	1 / 1 100%	5	8
37 Satka	330	'97	-	-	-	1	1	-	72 / 68 94%	-	58	14 / 11 79%	3 / 3 100%	11 / 8 73%	1 / 1 100%	5 / 5 100%	2	13
2 Gumny	279	'97	-	-	-	1	2	-	62 / 54 87%	1 / 0 0%	37	18 / 9 50%	3 / 2 67%	15 / 7 47%	4 / 1 25%	2 / 1 50%	6	10
25 Pedro Tiba	265	'97	-	0.35	7 / 4 57%	2	1	-	44 / 36 82%	1 / 1 100%	46	13 / 6 46%	-	13 / 6 46%	5 / 3 60%	4 / 1 25%	5	1
6 Muhar	261	'79	-	-	-	1	1	-	46 / 44 96%	-	33	17 / 8 47%	1 / 0 0%	16 / 8 50%	1 / 1 100%	13 / 5 38%	1	8
7 Józwiak	295	'97	-	0.44	2 / 0 0%	1	5	-	40 / 35 88%	5 / 1 20%	45	30 / 19 63%	11 / 5 45%	19 / 14 74%	8 / 8 100%	4 / 2 50%	11	3
15 Moder	247	'67	-	0.17	1 / 0 0%	2	2	-	36 / 24 67%	-	34	11 / 9 82%	1 / 1 100%	10 / 8 80%	1 / 0 0%	5 / 4 80%	8	1
27 Puchacz	255	'87	-	0.02	1 / 1 100%	1	1	-	31 / 25 81%	3 / 2 67%	32	17 / 5 29%	1 / 0 0%	16 / 5 31%	5 / 3 60%	2 / 0 0%	6	-
9 Gytjar	203	'97	-	0.27	1 / 0 0%	-	1	-	14 / 9 64%	-	22	18 / 4 22%	8 / 2 25%	10 / 2 20%	1 / 0 0%	1 / 0 0%	5	-
10 Jevtic	267	'29	0 / 1	0.02	1 / 0 0%	-	-	-	17 / 12 71%	1 / 1 100%	16	6 / 1 17%	-	6 / 1 17%	2 / 0 0%	2 / 0 0%	5	2
8 Tomczyk	239	'17	-	-	-	-	-	-	1 / 1 100%	-	5	6 / 0 0%	2 / 0 0%	4 / 0 0%	1 / 0 0%	1 / 0 0%	-	-
38 Kaminski	227	'10	-	-	-	-	1	-	7 / 6 86%	-	6	3 / 2 67%	-	3 / 2 67%	1 / 0 0%	-	-	1

Terminy

Atak

To posiadanie piłki przez jedną drużynę z przejściem na połowę przeciwnika.

Szybki atak (kontratak)

atak z gry, który rozwija się bezpośrednio po przejęciu piłki od przeciwnika. Szybki atak trwa nie więcej niż 30 sekund. Prędkość ruchu do bramki przeciwnika przy tym ataku wynosi nie mniej niż 2,6 m/s.

Atak pozycyjny

Atak z gry lub stałych fragmentów (aut, rzut wolny). Pozycyjny atak trwa więcej niż 30s lub prędkość ruchu drużyny do bramki przeciwnika jest mniejsza niż 2,6 m/s.

Atak z rzutu wolnego lub autu.

Atak po rozegraniu rzutu wolnego lub autu, przy którym pierwszym lub drugim działaniem jest strzał na bramkę, lub podanie w pole karne przeciwnika.

Atak z rzutu różnego.

Akcje drużyny po rozegraniu rzutu różnego aż do końca posiadania piłki lub oddalenia piłki przez drużynę przeciwnika do strefy centralnej.

Strzał

Skierowanie piłki do bramki przeciwnika mającej na względzie strzelenie bramki. Rejestrowane są strzały celne (w światło bramki), niecelne (w tym strzały w słupek i w poprzeczkę), a także strzały przejęte przez przeciwnika.

Podanie kluczowe

Podanie do partnera, który jest w sytuacji bramkowej (1 na 1, pusta bramka itd.); podanie do zawodnika, które stwarza realną szansę na zdobycie bramki; podanie które 'odcina' linię obrony w fazie ataku.

Pojedynki

Wszystkie rodzaje walki o piłkę piłkarzy na boisku. Pojedynki nie są rejestrowane dodatkowo, jest to sumaryczny wskaźnik, zawiera walkę o piłkę w neutralnym położeniu zarówno na ziemi jak i w powietrzu, dryblingi, odebrania piłki oraz utraty piłki przy odbiorach przeciwnika

Pojedynki w powietrzu

Walka o piłkę, która znajduje się powyżej poziomu ramion.

Dryblowanie

Aktywna akcja piłkarza, posiadającego piłkę próba ominięcia przeciwnika z pomocą dryblingu. Przy udanym dryblingu zawodnikowi drużyny przeciwnej rejestruje się nieudane odebranie piłki i na odwrót.

Odebranie piłki przeciwnikowi i strata piłki w walce

Aktywne działania zawodnika, usiłującego odebrać piłkę zawodnikowi posiadającemu ją (przeciwnikowi rejestruje się strata piłki poprzez odebranie); odebranie to także przeszkadzanie w dryblowaniu przeciwnikowi.

Posiadanie piłki

Ruch zawodnika z piłką (mniej niż 3 dotknięcia piłki).

Nieudane przyjęcie piłki (nieudana kontrola nad piłką)

Strata piłki bez jakiegokolwiek walki z przeciwnikiem, spowodowana przez techniczne błędy rywala.

Nabycie piłki

Akcja piłkarza (przejęcie, przechwyt, wygrany pojedynek), która powoduje stratę piłki przez przeciwnika z dalszą możliwością prowadzenia szybkiego ataku.

Strata piłki

Akcja zawodnika (niedokładne podanie, przegrany pojedynek, itd.), która powoduje stratę piłki przez jego drużynę. Jeśli posiadanie piłki zakończy się faulem przeciwnika lub strzałem w światło bramki, to strata nie rejestruje się.

Tempo akcji w ataku

Liczba akcji skierowanych na atak w momencie posiadania piłki.

Tempo dokładnych podań

Liczba dokładnych podań w momencie posiadania piłki

Indeks intensywności pojedynków

liczba pojedynków i przechwytych drużyny broniącej- na minutę -w czasie posiadania piłki przez przeciwnika

xG

System do oceny jakości strzałów wykonanych przez gracza lub drużynę. Liczbę expected goals oblicza się na podstawie rodzaju strzału i strefy, z której został wykonany.