



PKO Bank Polski
EKSTRAKLASA

KOLEJKA 27 29.05.20		
KONIEC MECZU		
 POGOŃ SZCZECIN	0 3	 KGHM ZAGŁĘBIE LUBIN
		DRAZIC 7' BOHAR 27' BIALEK 43'

RAPORT STATYSTYCZNY

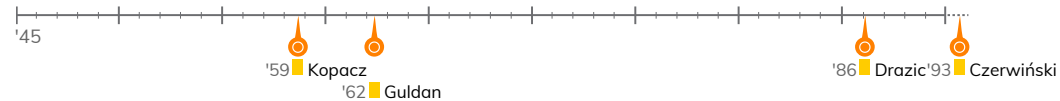


STATS

POGOŃ SZCZECIN 0-3 KGHM ZAGŁĘBIE LUBIN

Informacje o meczu

Linia czasu



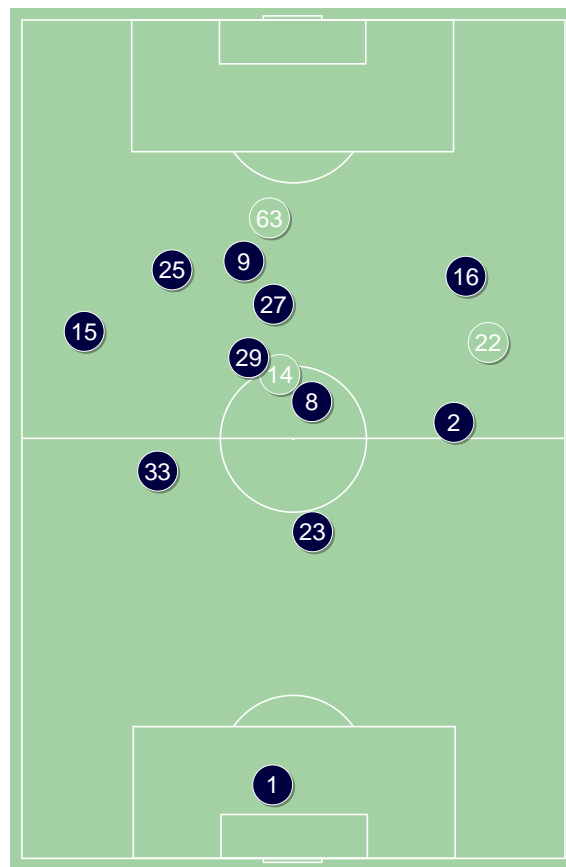
Średnie pozycje piłkarzy

Pogoń Szczecin

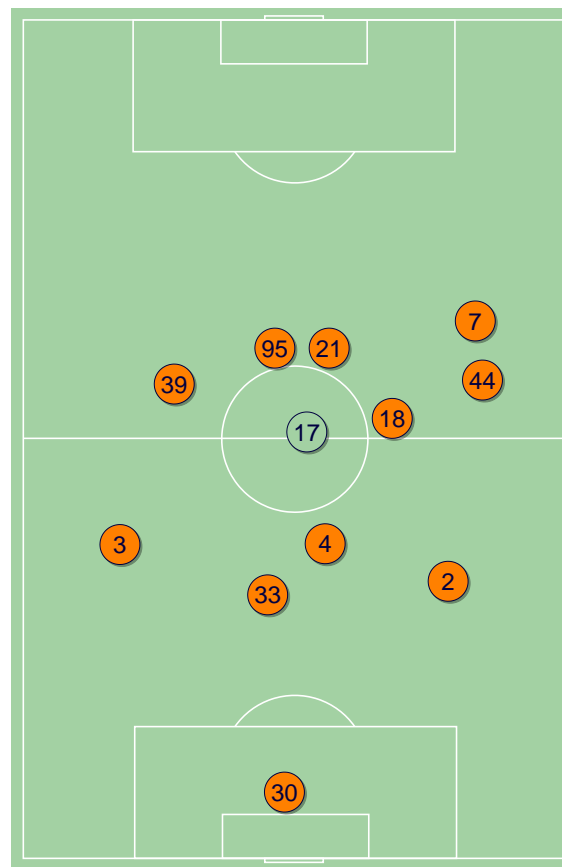
1	Stipica	
15	Matynia	
33	Malec	
23	Zech	
2	Bartkowski	
8	Dąbrowski	'61 ▼
25	Cibicki	
29	Listkowski	
27	Kowalczyk	
16	Hostikka	'65 ▼
9	Fraczczak	'61 ▼
14	Drygas	'61 ▲
63	Turski	'61 ▲
22	Stec	'65 ▲

KGHM Zagłębie Lubin

30	Hładun	
3	Balic	
33	Guldán	■
2	Kopacz	■
44	Czerwiński	■
4	Bashkirov	
39	Bohar	⊕
95	Drazic	⊕ ■ '87 ▼
18	Starzyński	'90 ▼
7	Zivec	'77 ▼
21	Bialek	⊕
17	Szysz	'77 ▲
24	Tosik	'87 ▲
13	Pakulski	'90 ▲



Pogoń Szczecin ↑



KGHM Zagłębie Lubin ↑

4-1-4-1



POCZĄTEK MECZU

3-5-2



KONIEC MECZU

4-1-4-1



POCZĄTEK MECZU

4-2-3-1

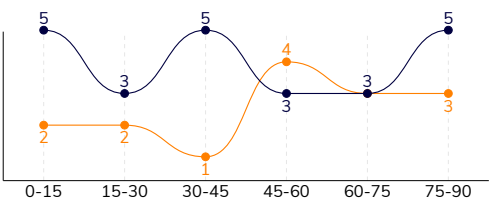


KONIEC MECZU

POGOŃ SZCZECIN 0-3 KGHM ZAGŁĘBIE LUBIN

Główne statystyki

STRZAŁY / CELNE	24 / 5	15 / 6
1. połowa	13 / 2	5 / 5
2. połowa	11 / 3	10 / 1



Strzały niecelne	10	4
Strzały zablokowane	8	5
Strzały z pola karnego / celne	14 / 4	12 / 6
Średni dystans do bramki, m	18.2	15.7
Faule	9	18
Żółte / czerwone kartki	-	4 / 0
Spalone	-	3
Rzuty różne	10	3

Podania

PODANIA / DOKŁADNE	525 / 445 85%	426 / 355 83%
1. połowa	256 / 218 85%	179 / 143 80%
2. połowa	269 / 227 84%	247 / 212 86%
Podanie kluczowe	17 / 13 76%	18 / 15 83%

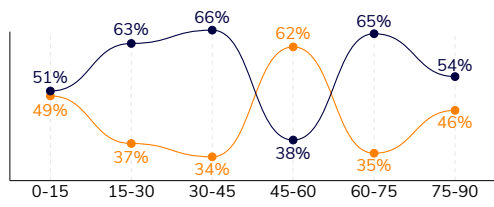
Pojedynki

POJEDYNKI	149 / 84 56%	149 / 65 44%
1. połowa	64 / 28 44%	64 / 36 56%
2. połowa	85 / 56 66%	85 / 29 34%
Pojedynki w powietrzu	49 / 26 53%	49 / 23 47%
Pojedynki na ziemi	100 / 58 58%	100 / 42 42%
Dryblingi / udane	32 / 26 81%	19 / 12 63%
Odbiory / udane	22 / 10 45%	35 / 9 26%
Straty / na własnej połowie	57 / 9	60 / 22
Odzyskane piłki / na połowie przeciwnika	47 / 17	45 / 6

Posiadanie piłki

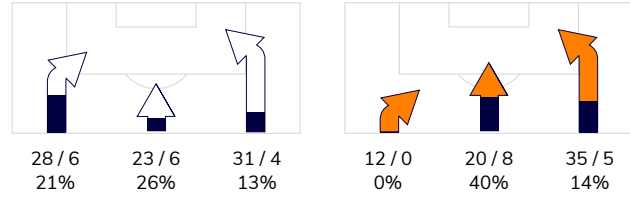
Statystyki drużyn

POSIADANIE PIŁKI	56%	44%
1. połowa	60%	40%
2. połowa	53%	47%

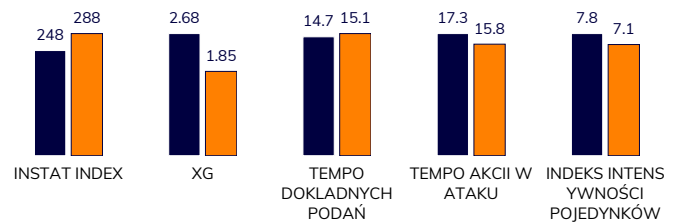


Ataki pozycyjne	69 / 14 20%	55 / 11 20%
Kontrataki	13 / 2 15%	12 / 2 17%
Ataki ze stałych fragmentów	23 / 7 30%	3 / 1 33%
Strzały z rzutów wolnych / celne	3 / 1 33%	-
Warianty rzutów wolnych	8 / 2 25%	-
Rzuty różne	10 / 2 20%	3 / 1 33%
Rzuty karne / strzelone	-	-

STRONY ATAKU



Kluczowe indeksy występu



TOP-3 InStat Index

8 Dąbrowski	304	21 Bialek	398
16 Hostikka	282	30 Hładun	333
2 Bartkowski	277	39 Bohar	330

TOP-3 Strzały / celne

25 Cibicki	9 / 1 11%	21 Bialek	4 / 3 75%
2 Bartkowski	2 / 1 50%	39 Bohar	4 / 1 25%
9 Fraczcak	2 / 1 50%	95 Dragic	2 / 1 50%

TOP-3 Podania

29 Listkowski	68 / 58 85%	44 Czerwiński	64 / 54 84%
15 Matynia	70 / 54 77%	33 Guldan	59 / 54 92%
33 Malec	58 / 53 91%	2 Kopacz	53 / 49 92%

TOP-3 Podania kluczowe

16 Hostikka	4 / 3 75%	21 Bialek	4 / 3 75%
27 Kowalczyk	3 / 3 100%	44 Czerwiński	3 / 3 100%
15 Matynia	3 / 2 67%	18 Starzyński	3 / 2 67%

TOP-3 Pojedynki

29 Listkowski	22 / 19 86%	21 Bialek	31 / 15 48%
33 Malec	17 / 9 53%	7 Zivec	14 / 8 57%
2 Bartkowski	12 / 9 75%	2 Kopacz	13 / 8 62%

TOP-3 Dryblingi

29 Listkowski	13 / 12 92%	39 Bohar	4 / 3 75%
27 Kowalczyk	5 / 4 80%	7 Zivec	3 / 3 100%
2 Bartkowski	3 / 3 100%	44 Czerwiński	3 / 2 67%

Terminy

Atak

Posiadanie piłki przez jedną drużynę z przejściem na połowę przeciwnika.

Kontratak

Atak z gry, który rozwija się bezpośrednio po przejęciu piłki od przeciwnika. Kontratak trwa nie więcej niż 30 sekund. Prędkość ruchu do bramki przeciwnika przy tym ataku wynosi nie mniej niż 2,6 m/s.

Atak pozycyjny

Atak z gry lub ze stałych fragmentów (wyrzut z autu, rzut wolny). Pozycyjny atak trwa więcej niż 30 sekund lub prędkość ruchu drużyny do bramki przeciwnika jest mniejsza niż 2,6 m/s.

Atak po rzucie wolnym lub wyrzucie z autu

Atak po rozegraniu rzutu różnego, rzutu wolnego lub wyrzutu z autu, przy którym pierwszym lub drugim zagranieniem jest strzał na bramkę lub dośrodkowanie w pole karne.

Atak po rzucie różnym

Akcje drużyny po rozegraniu rzutu różnego aż do straty piłki lub oddalenia piłki przez drużynę przeciwnika do strefy centralnej.

Strzał

Skierowanie piłki do bramki przeciwnika mającej na celu strzelenie bramki. Rejestrowane są strzały celne (w światło bramki), niecelne (w tym strzały w słupek i w poprzeczkę), a także strzały zablokowane przez przeciwnika.

Podanie kluczowe

Podanie do partnera, który jest w sytuacji bramkowej (1 na 1, pusta bramka itd.); podanie do zawodnika, które stwarza realną szansę na zdobycie bramki; podanie które 'odcina' linię obrony w fazie ataku.

Pojedyunki

Wszystkie rodzaje pojedynków na boisku. To sumaryczny wskaźnik, zawierający walkę o niekontrolowaną przez nikogo piłkę, pojedynki w powietrzu, dryblingi, odbiory oraz straty, spowodowane odbiorami przeciwnika.

Pojedynek w powietrzu

Walka o piłkę, która znajduje się powyżej poziomu ramion..

Dryblowanie

Aktywna akcja piłkarza, posiadającego piłkę próba ominięcia przeciwnika z pomocą dryblingu. Przy udanym dryblingu zawodnikowi drużyny przeciwnej rejestruje się nieudane odebranie piłki i na odwrót.

Odbiór

Aktywne działanie zawodnika, usiłującego odebrać piłkę zawodnikowi ją posiadającemu (przeciwnikowi w tej sytuacji zostaje zaliczona strata); przeciwdziałanie dryblowaniu przeciwnika również uznaje się za odbiór.

Drybling

Świadomy ruch zawodnika z piłką (przynajmniej trzy kontakty z piłką)

Nieudane przyjęcie piłki

Strata piłki bez starcia z przeciwnikiem, w wyniku nieudanej akcji..

Odzyskane piłki

Akcja piłkarza (przejęcie, przechwyt, wygrany pojedynek), która powoduje stratę piłki przez przeciwnika z dalszą możliwością prowadzenia szybkiego kontrataku.

Strata piłki

Akcja zawodnika (niedokładne podanie, przegrany pojedynek, itd.), która powoduje stratę piłki przez jego drużynę. Jeśli posiadanie piłki zakończy się faulem przeciwnika lub strzałem w światło bramki, to strata nie rejestruje się.

Tempo akcji w ataku

Liczba akcji konstruktywnych na minutę posiadania piłki.

Tempo dokładnych podań

Liczba dokładnych podań na minutę posiadania piłki

Indeks intensywności pojedynków

liczba pojedynków i przechwytych drużyny broniącej - na minutę posiadania piłki przez przeciwnika

xG

System do oceny jakości strzałów wykonanych przez gracza lub drużynę. Liczbę expected goals oblicza się na podstawie rodzaju strzału i strefy, z której został wykonany.