



PKO Bank Polski  
EKSTRAKLASA

KOLEJKA 29   08.05.21		
KONIEC MECZU		
PODBESKIDZIE BIELSKO-BIAŁA	1 1	WISŁA PŁOCK
HORA 5'		SZWOCH 28'

## RAPORT STATYSTYCZNY



# STATS

## PODBESKIDZIE BIELSKO-BIAŁA 1-1 WISŁA PŁOCK

Informacje o meczu

## Linia czasu



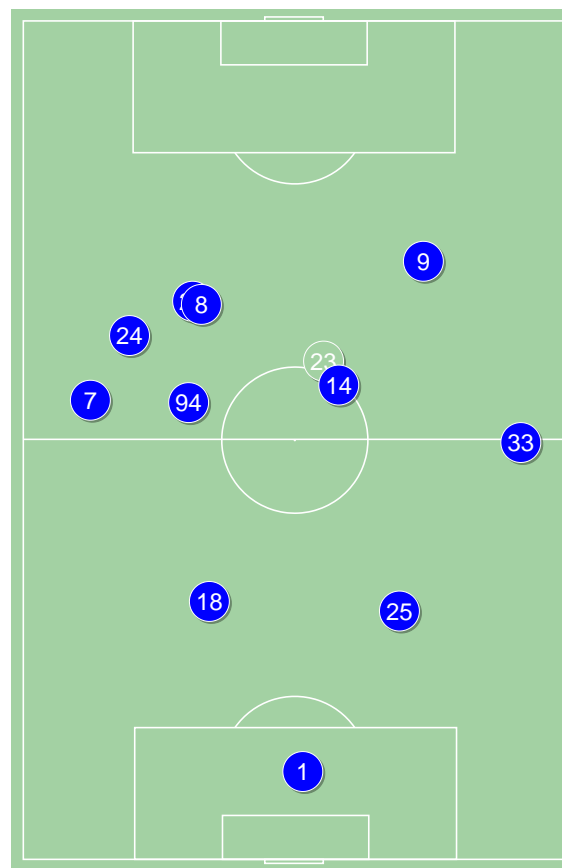
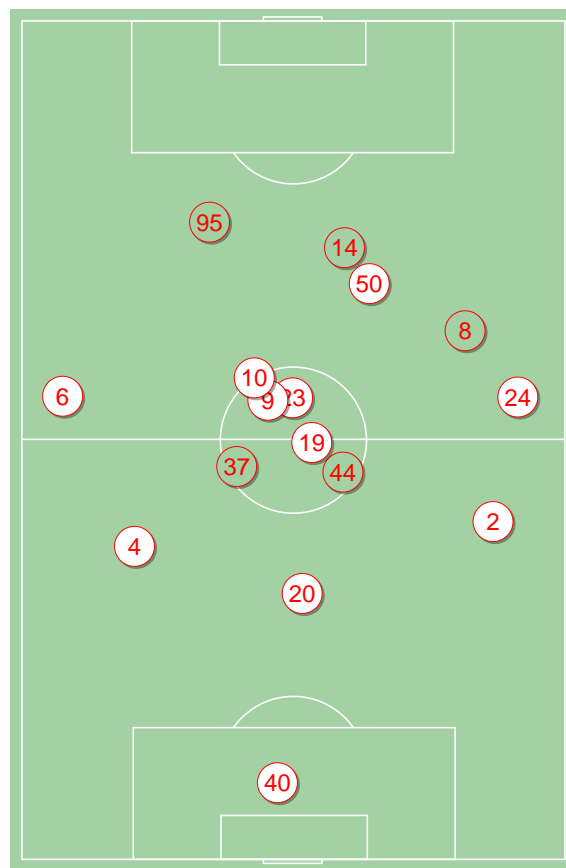
## Średnie pozycje piłkarzy

## Podbeskidzie Bielsko-Biała

40	Peskovic	
4	Rundic	⚪
20	Bashlay	
2	Modelski	
6	Mamic	'66 ▼
19	Rzuchowski	⚪ '77 ▼
24	Niepsuj	
10	Ubbink	'45 ▼
23	Hora	⚪
50	Sitek	'45 ▼
9	Bilinski	'66 ▼
44	Frelek	⚪ '45 ▲
95	Roginic	'45 ▲
8	Danielak	'66 ▲
14	Wilson	'66 ▲
37	Tulio De Paula Medeiros	'77 ▲

## Wisła Płock

1	Kamiński	
7	Tomasik	
18	Uryga	
25	Rzeźniczak	
33	Zbozień	⚪ '82 ▼
94	Lagator	
14	Szwoch	⚪
24	Angel	⚪ '75 ▼
21	Wolski	'82 ▼
9	Kocyla	'88 ▼
8	Tuszyński	
15	Vallo	'75 ▲
2	Michalski	'82 ▲
23	Lesniak	'82 ▲
11	Pyrdół	'88 ▲



3-5-2



POCZĄTEK MECZU

3-5-2



KONIEC MECZU

4-2-3-1



POCZĄTEK MECZU

4-2-3-1



KONIEC MECZU

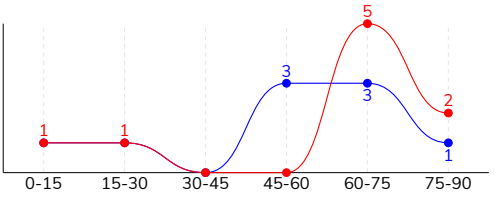
Podbeskidzie Bielsko-Biała ↑

Wisła Płock ↑

PODBESKIDZIE BIELSKO-BIAŁA 1-1 WISŁA PŁOCK

Główne statystyki

STRZAŁY / CELNE	9 / 2	9 / 2
1. połowa	2 / 1	2 / 1
2. połowa	7 / 1	7 / 1



Strzały niecelne	3	5
Strzały zablokowane	4	2
Strzały z pola karnego / celne	4 / 1	5 / 2
Średni dystans do bramki, m	20.2	16.4
Faule	18	16
Żółte / czerwone kartki	3 / 0	2 / 0
Spalone	1	2
Rzuty różne	4	5

Podania

PODANIA / DOKŁADNE	438 / 341 78%	379 / 289 76%
1. połowa	222 / 173 78%	212 / 164 77%
2. połowa	216 / 168 78%	167 / 125 75%
Podanie kluczowe	8 / 4 50%	6 / 2 33%

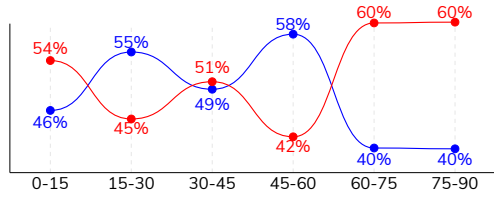
Pojedynki

POJEDYNKI	188 / 100 53%	188 / 88 47%
1. połowa	78 / 40 51%	78 / 38 49%
2. połowa	110 / 60 55%	110 / 50 45%
Pojedynki w powietrzu	74 / 32 43%	74 / 42 57%
Pojedynki na ziemi	114 / 68 60%	114 / 46 40%
Dryblingi / udane	20 / 14 70%	22 / 11 50%
Odbiory / udane	37 / 26 70%	27 / 13 48%
Straty / na własnej połowie	71 / 17	68 / 7
Odzyskane piłki / na połowie przeciwnika	51 / 5	47 / 11

Posiadanie piłki

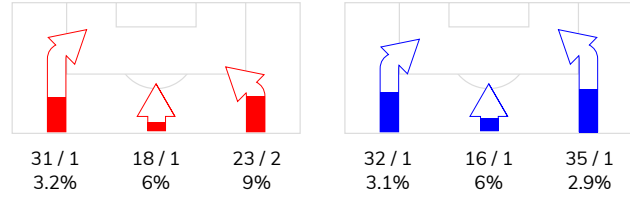
Statystyki drużyn

POSIADANIE PIŁKI	52%	48%
1. połowa	50%	50%
2. połowa	54%	46%

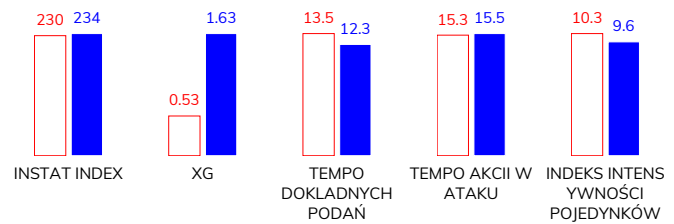


Ataki pozycyjne	61 / 4 7%	78 / 3 3.8%
Kontrataki	11 / 0 0%	5 / 0 0%
Ataki ze stałych fragmentów	12 / 4 33%	12 / 5 42%
Strzały z rzutów wolnych / celne	-	1 / 0 0%
Warianty rzutów wolnych	5 / 2 40%	2 / 0 0%
Rzuty różne	4 / 1 25%	5 / 1 20%
Rzuty karne / strzelone	-	1

STRONY ATAKU



Kluczowe indeksy występu



TOP-3 InStat Index

23 Hora	275	25 Rzeźniczak	284
40 Peskovic	263	14 Szwoch	281
2 Modelski	263	18 Uryga	243

TOP-3 Strzały / celne

44 Frelek	2 / 1 50%	14 Szwoch	4 / 1 25%
23 Hora	1 / 1 100%	21 Wolski	1 / 1 100%
2 Modelski	2 / 0 0%	94 Lagator	2 / 0 0%

TOP-3 Podania

2 Modelski	56 / 47 84%	7 Tomasiak	59 / 48 81%
4 Rundic	53 / 44 83%	25 Rzeźniczak	38 / 31 82%
20 Bashlay	44 / 39 89%	14 Szwoch	37 / 30 81%

TOP-3 Podania kluczowe

6 Mamic	2 / 1 50%	21 Wolski	2 / 1 50%
4 Rundic	1 / 1 100%	18 Uryga	1 / 1 100%
10 Ubbink	1 / 1 100%	33 Zbozień	1 / 0 0%

TOP-3 Pojedynki

20 Bashlay	16 / 12 75%	25 Rzeźniczak	18 / 14 78%
23 Hora	22 / 11 50%	33 Zbozień	17 / 11 65%
2 Modelski	17 / 11 65%	94 Lagator	20 / 10 50%

TOP-3 Dryblingi

23 Hora	5 / 4 80%	21 Wolski	7 / 5 71%
20 Bashlay	2 / 2 100%	9 Kocyla	7 / 3 43%
8 Danielak	2 / 2 100%	8 Tuszyński	3 / 1 33%

## PODBESKIDZIE BIELSKO-BIAŁA 1-1 WISŁA PŁOCK

## Statystyki zawodników

## Podbeskidzie Bielsko-Biała

	INSTA T INDEX	Minuty na boisku	Bramki / asysty	xG	Strzały / celne	Faule	Faulow any	Spalon e	Podania / dokładne	Podanie kluczowe	Podania przyjęte	Pojedyunki / wygrane	Pojedyunki w powietrzu	Pojedyunki na ziemi	Dryblingi / udane	Odbiory / udane	Stracone piłki	Odzyska ne piłki
40 Peskovic	263	'95	-	-	-	-	-	-	31 / 26 84%	-	13	-	-	-	-	-	4	8
4 Rundic	258	'95	-	-	-	1	1	-	53 / 44 83%	1 / 1 100%	35	16 / 10 63%	7 / 4 57%	9 / 6 67%	1 / 1 100%	2 / 2 100%	5	10
20 Bashlay	233	'95	-	-	-	1	-	-	44 / 39 89%	-	26	16 / 12 75%	7 / 5 71%	9 / 7 78%	2 / 2 100%	4 / 2 50%	1	7
2 Modelski	263	'95	-	0.04	2 / 0 0%	1	1	-	56 / 47 84%	-	37	17 / 11 65%	6 / 3 50%	11 / 8 73%	1 / 1 100%	5 / 3 60%	3	8
6 Mamic	242	'65	0 / 1	-	-	2	2	-	34 / 27 79%	2 / 1 50%	25	10 / 5 50%	3 / 1 33%	7 / 4 57%	1 / 0 0%	4 / 3 75%	4	2
19 Rzuchowski	233	'77	-	-	-	5	1	-	32 / 26 81%	-	23	10 / 6 60%	2 / 1 50%	8 / 5 63%	1 / 1 100%	4 / 2 50%	3	4
24 Niepsuj	232	'95	-	-	-	1	1	-	41 / 31 76%	1 / 0 0%	31	16 / 9 56%	7 / 3 43%	9 / 6 67%	1 / 0 0%	4 / 4 100%	7	3
10 Ubbink	219	'45	-	-	-	1	1	-	16 / 10 63%	1 / 1 100%	14	9 / 4 44%	3 / 2 67%	6 / 2 33%	3 / 1 33%	-	6	-
23 Hora	275	'95	1 / 0	0.10	1 / 1 100%	1	-	-	52 / 37 71%	-	39	22 / 11 50%	7 / 2 29%	15 / 9 60%	5 / 4 80%	6 / 4 67%	10	3
50 Sitek	188	'45	-	-	-	1	2	-	11 / 9 82%	-	16	10 / 4 40%	4 / 2 50%	6 / 2 33%	2 / 1 50%	-	5	-
9 Bilinski	185	'65	-	-	-	1	1	-	6 / 3 50%	-	12	14 / 6 43%	7 / 4 57%	7 / 2 29%	-	1 / 0 0%	7	1
44 Frelek	247	'49	-	0.06	2 / 1 50%	1	2	-	21 / 17 81%	-	20	11 / 9 82%	3 / 1 33%	8 / 8 100%	-	4 / 4 100%	1	1
95 Roginic	198	'49	-	0.22	2 / 0 0%	2	1	-	9 / 5 56%	1 / 0 0%	19	11 / 3 27%	4 / 2 50%	7 / 1 14%	1 / 1 100%	-	4	-
8 Danielak	248	'29	-	-	-	-	1	-	17 / 9 53%	1 / 1 100%	12	5 / 3 60%	2 / 0 0%	3 / 3 100%	2 / 2 100%	-	2	-
14 Wilson	178	'29	-	-	-	-	2	1	2 / 2 100%	-	10	11 / 3 27%	8 / 0 0%	3 / 3 100%	-	1 / 1 100%	7	-
37 Tulio De Paula Me	222	'18	-	0.11	2 / 0 0%	-	-	-	13 / 9 69%	1 / 0 0%	9	10 / 4 40%	4 / 2 50%	6 / 2 33%	-	2 / 1 50%	2	4

## Wisła Płock

	INSTA T INDEX	Minuty na boisku	Bramki / asysty	xG	Strzały / celne	Faule	Faulow any	Spalon e	Podania / dokładne	Podanie kluczowe	Podania przyjęte	Pojedyunki / wygrane	Pojedyunki w powietrzu	Pojedyunki na ziemi	Dryblingi / udane	Odbiory / udane	Stracone piłki	Odzyska ne piłki
1 Kamiński	223	'95	-	-	-	-	-	-	34 / 28 82%	-	10	2 / 2 100%	2 / 2 100%	-	-	-	2	6
7 Tomasiak	212	'95	-	0.03	1 / 0 0%	3	3	-	59 / 48 81%	-	36	10 / 4 40%	3 / 1 33%	7 / 3 43%	-	2 / 1 50%	3	2
18 Uryga	243	'95	-	-	-	1	1	-	35 / 29 83%	1 / 1 100%	20	16 / 9 56%	10 / 5 50%	6 / 4 67%	-	2 / 2 100%	3	9
25 Rzeźniczak	284	'95	-	-	-	-	2	-	38 / 31 82%	-	22	18 / 14 78%	10 / 8 80%	8 / 6 75%	-	1 / 1 100%	5	6
33 Zbozień	242	'82	-	-	-	5	-	-	47 / 24 51%	1 / 0 0%	30	17 / 11 65%	8 / 6 75%	9 / 5 56%	1 / 1 100%	2 / 2 100%	12	5
94 Lagator	219	'95	-	0.40	2 / 0 0%	3	1	-	32 / 23 72%	-	27	20 / 10 50%	11 / 8 73%	9 / 2 22%	1 / 0 0%	4 / 1 25%	6	4
14 Szwoch	281	'95	1 / 0	0.92	4 / 1 25%	-	3	-	37 / 30 81%	1 / 0 0%	30	17 / 10 59%	2 / 2 100%	15 / 8 53%	2 / 1 50%	5 / 3 60%	5	6
24 Angel	213	'75	-	-	-	-	-	1	28 / 27 96%	-	24	15 / 4 27%	4 / 2 50%	11 / 2 18%	1 / 0 0%	2 / 1 50%	5	5
21 Wolski	241	'82	-	0.13	1 / 1 100%	-	1	-	26 / 17 65%	2 / 1 50%	28	18 / 7 39%	4 / 1 25%	14 / 6 43%	7 / 5 71%	4 / 0 0%	7	2
9 Kocyla	241	'88	-	-	-	3	5	1	14 / 8 57%	1 / 0 0%	22	25 / 8 32%	7 / 2 29%	18 / 6 33%	7 / 3 43%	4 / 2 50%	11	2
8 Tuszyński	199	'95	-	0.15	1 / 0 0%	-	-	-	21 / 17 81%	-	35	26 / 8 31%	10 / 4 40%	16 / 4 25%	3 / 1 33%	-	7	-
15 Vallo	205	'19	-	-	-	-	-	-	3 / 2 67%	-	2	1 / 0 0%	1 / 0 0%	-	-	-	2	-
2 Michalski	-	'13	-	-	-	-	-	-	1 / 1 100%	-	-	1 / 0 0%	1 / 0 0%	-	-	-	-	-
23 Lesniak	-	'13	-	-	-	1	-	-	3 / 3 100%	-	3	-	-	-	-	-	-	-
11 Pyrdół	-	'7	-	-	-	-	-	-	1 / 1 100%	-	-	2 / 1 50%	1 / 1 100%	1 / 0 0%	-	1 / 0 0%	-	-



## Terminy

**Atak**

Posiadanie piłki przez jedną drużynę z przejściem na połowę przeciwnika.

**Kontratak**

Atak z gry, który rozwija się bezpośrednio po przejęciu piłki od przeciwnika. Kontratak trwa nie więcej niż 30 sekund. Prędkość ruchu do bramki przeciwnika przy tym ataku wynosi nie mniej niż 2,6 m/s.

**Atak pozycyjny**

Atak z gry lub ze stałych fragmentów (wyrzut z autu, rzut wolny). Pozycyjny atak trwa więcej niż 30 sekund lub prędkość ruchu drużyny do bramki przeciwnika jest mniejsza niż 2,6 m/s.

**Atak po rzucie wolnym lub wyrzucie z autu**

Atak po rozegraniu rzutu różnego, rzutu wolnego lub wyrzutu z autu, przy którym pierwszym lub drugim zagranieniem jest strzał na bramkę lub dośrodkowanie w pole karne.

**Atak po rzucie różnym**

Akcje drużyny po rozegraniu rzutu różnego aż do straty piłki lub oddalenia piłki przez drużynę przeciwnika do strefy centralnej.

**Strzał**

Skierowanie piłki do bramki przeciwnika mającej na celu strzelenie bramki. Rejestrowane są strzały celne (w światło bramki), niecelne (w tym strzały w słupek i w poprzeczkę), a także strzały zablokowane przez przeciwnika.

**Podanie kluczowe**

Podanie do partnera, który jest w sytuacji bramkowej (1 na 1, pusta bramka itd.); podanie do zawodnika, które stwarza realną szansę na zdobycie bramki; podanie które 'odcina' linię obrony w fazie ataku.

**Pojedyunki**

Wszystkie rodzaje pojedynków na boisku. To sumaryczny wskaźnik, zawierający walkę o niekontrolowaną przez nikogo piłkę, pojedynki w powietrzu, dryblingi, odbiory oraz straty, spowodowane odbiorami przeciwnika.

**Pojedynek w powietrzu**

Walka o piłkę, która znajduje się powyżej poziomu ramion..

**Dryblowanie**

Aktywna akcja piłkarza, posiadającego piłkę próba ominięcia przeciwnika z pomocą dryblingu. Przy udanym dryblingu zawodnikowi drużyny przeciwnej rejestruje się nieudane odebranie piłki i na odwrót.

**Odbiór**

Aktywne działanie zawodnika, usiłującego odebrać piłkę zawodnikowi ją posiadającemu (przeciwnikowi w tej sytuacji zostaje zaliczona strata); przeciwdziałanie dryblowaniu przeciwnika również uznaje się za odbiór.

**Drybling**

Świadomy ruch zawodnika z piłką (przynajmniej trzy kontakty z piłką)

**Nieudane przyjęcie piłki**

Strata piłki bez starcia z przeciwnikiem, w wyniku nieudanej akcji..

**Odzyskane piłki**

Akcja piłkarza (przejęcie, przechwyt, wygrany pojedynek), która powoduje stratę piłki przez przeciwnika z dalszą możliwością prowadzenia szybkiego kontrataku.

**Strata piłki**

Akcja zawodnika (niedokładne podanie, przegrany pojedynek, itd.), która powoduje stratę piłki przez jego drużynę. Jeśli posiadanie piłki zakończy się faulem przeciwnika lub strzałem w światło bramki, to strata nie rejestruje się.

**Tempo akcji w ataku**

Liczba akcji konstruktywnych na minutę posiadania piłki.

**Tempo dokładnych podań**

Liczba dokładnych podań na minutę posiadania piłki

**Indeks intensywności pojedynków**

liczba pojedynków i przechwytyw drużyny broniącej - na minutę posiadania piłki przez przeciwnika

**xG**

Oczekiwana liczba bramek zawodnika lub drużyny w meczu, nie licząc rzutów karnych. Liczbę expected goals oblicza się na podstawie rodzaju strzału i strefy, z której został wykonany.