



PKO Bank Polski  
EKSTRAKLASA

KOLEJKA 23   05.04.21		
KONIEC MECZU		
PODBESKIDZIE BIELSKO-BIAŁA	2 0	WISŁA KRAKÓW
UBBINK 14' NIEPSUJ 48'		

## RAPORT STATYSTYCZNY

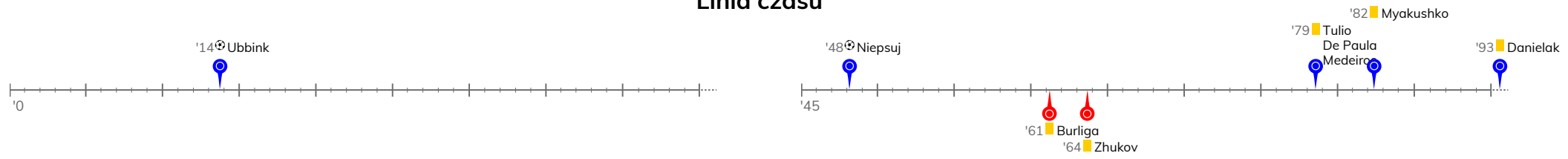


STATS

PODBESKIDZIE BIELSKO-BIAŁA 2-0 WISŁA KRAKÓW

Informacje o meczu

Linia czasu



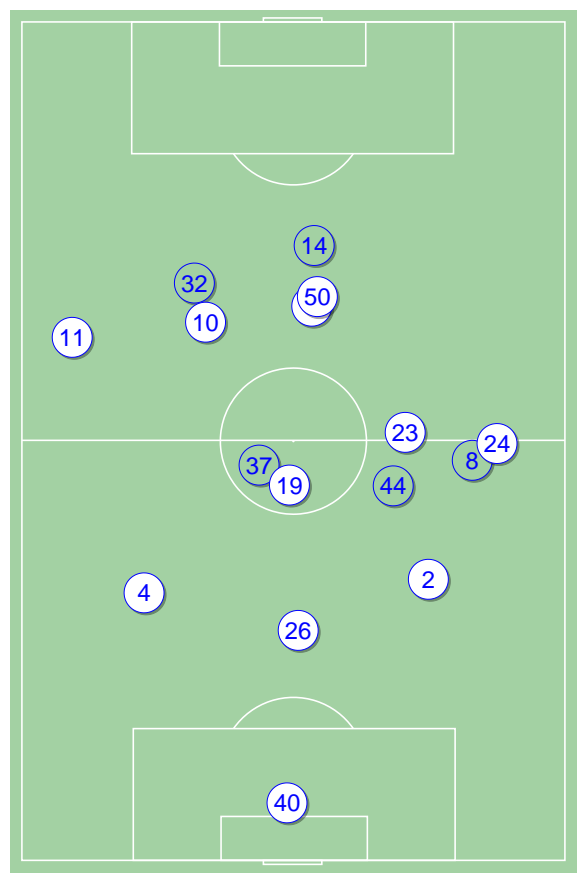
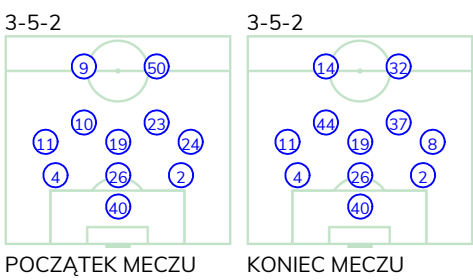
Średnie pozycje piłkarzy

Podbeskidzie Bielsko-Biała

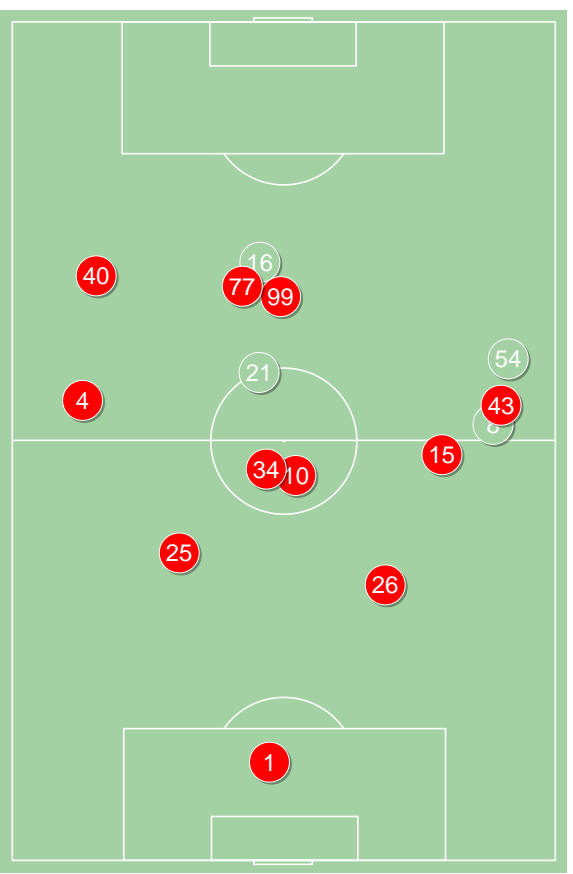
40	Peskovic		
4	Rundic		
26	Janicki		
2	Modelski		
11	Sierpina		
19	Rzuchowski		
24	Niepsuj	⊕	'76 ▼
10	Ubbink	⊕	'78 ▼
23	Hora		'73 ▼
9	Bilinski		'73 ▼
50	Sitek		'73 ▼
37	Tulio De Paula Medeiros		'73 ▲
44	Frelek		'73 ▲
14	Wilson		'73 ▲
8	Danielak	■	'76 ▲
32	Myakushko	■	'78 ▲

Wisła Kraków

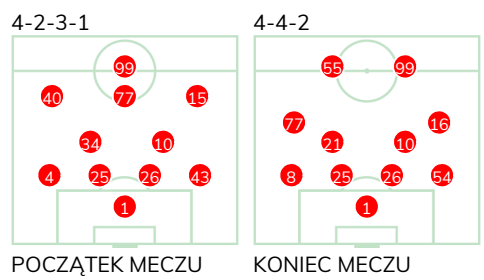
1	Lis		
4	Sadlok		'83 ▼
25	Frydrych		
26	Radakovic		
43	Szot		'46 ▼
34	Mawutor		'31 ▼
10	Zhukov	■	
40	Yeboah		'73 ▼
77	Savic		
15	Silva Rocha		'46 ▼
99	Brown Forbes		
21	Kuveljic		'31 ▲
8	Burliga	■	'46 ▲
54	Starzynski		'46 ▲
16	Błaszczkowski		'73 ▲
55	Medved		'83 ▲



Podbeskidzie Bielsko-Biała ↑



Wisła Kraków ↑



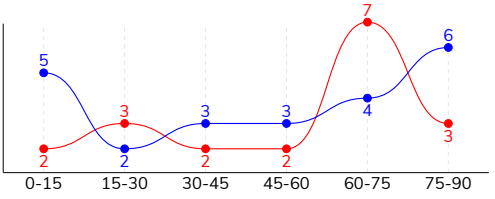
POCZĄTEK MECZU

KONIEC MECZU

PODBESKIDZIE BIELSKO-BIAŁA 2-0 WISŁA KRAKÓW

Główne statystyki

STRZAŁY / CELNE	23 / 7	19 / 4
1. połowa	10 / 3	7 / 0
2. połowa	13 / 4	12 / 4



Strzały niecelne	8	8
Strzały zablokowane	8	5
Strzały z pola karnego / celne	15 / 7	10 / 3
Średni dystans do bramki, m	17.5	18.5
Faule	19	11
Żółte / czerwone kartki	3 / 0	2 / 0
Spalone	-	2
Rzuty różne	6	5

Podania

PODANIA / DOKŁADNE	387 / 279 72%	482 / 387 80%
1. połowa	213 / 159 75%	217 / 175 81%
2. połowa	174 / 120 69%	265 / 212 80%
Podanie kluczowe	11 / 6 55%	6 / 2 33%

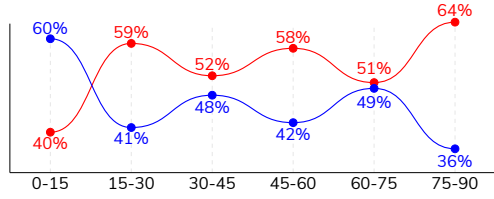
Pojedynki

POJEDYNKI	160 / 75 47%	160 / 85 53%
1. połowa	80 / 47 59%	80 / 33 41%
2. połowa	80 / 28 35%	80 / 52 65%
Pojedynki w powietrzu	38 / 17 45%	38 / 21 55%
Pojedynki na ziemi	122 / 58 48%	122 / 64 52%
Dryblingi / udane	18 / 13 72%	30 / 21 70%
Odbiory / udane	38 / 17 45%	24 / 11 46%
Straty / na własnej połowie	73 / 19	73 / 7
Odzyskane piłki / na połowie przeciwnika	51 / 8	54 / 14

Posiadanie piłki

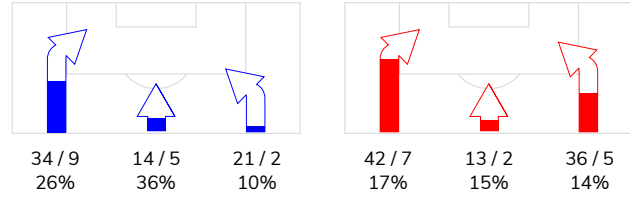
Statystyki drużyn

POSIADANIE PIŁKI	45%	55%
1. połowa	48%	52%
2. połowa	42%	58%

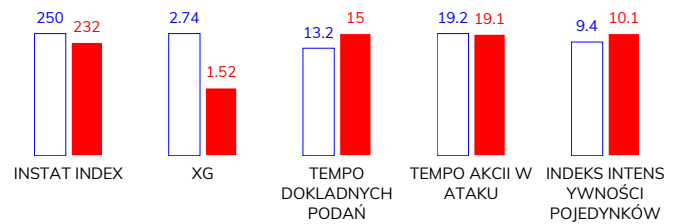


Ataki pozycyjne	49 / 11 22%	79 / 13 16%
Kontrataki	20 / 5 25%	12 / 1 8%
Ataki ze stałych fragmentów	11 / 4 36%	13 / 4 31%
Strzały z rzutów wolnych / celne	-	-
Warianty rzutów wolnych	1 / 1 100%	8 / 3 38%
Rzuty różne	6 / 3 50%	5 / 1 20%
Rzuty karne / strzelone	-	-

STRONY ATAKU



Kluczowe indeksy występu



TOP-3 InStat Index

10 Ubbink	343	1 Lis	275
11 Sierpina	281	26 Radakovic	268
40 Peskovic	278	77 Savic	265

TOP-3 Strzały / celne

32 Myakushko	2 / 2 100%	77 Savic	6 / 1 17%
50 Sitek	5 / 1 20%	21 Kuveljic	4 / 1 25%
23 Hora	4 / 1 25%	99 Brown Forbes	1 / 1 100%

TOP-3 Podania

19 Rzuchowski	46 / 39 85%	4 Sadlok	66 / 53 80%
4 Rundic	42 / 33 79%	10 Zhukov	51 / 43 84%
10 Ubbink	38 / 28 74%	25 Frydrych	50 / 43 86%

TOP-3 Podania kluczowe

10 Ubbink	6 / 3 50%	8 Burliga	1 / 1 100%
11 Sierpina	3 / 2 67%	99 Brown Forbes	1 / 1 100%
26 Janicki	1 / 1 100%	4 Sadlok	2 / 0 0%

TOP-3 Pojedynki

10 Ubbink	15 / 10 67%	77 Savic	22 / 13 59%
2 Modelski	12 / 9 75%	26 Radakovic	14 / 11 79%
50 Sitek	20 / 7 35%	10 Zhukov	20 / 10 50%

TOP-3 Dryblingi

10 Ubbink	4 / 4 100%	77 Savic	8 / 7 88%
50 Sitek	4 / 2 50%	21 Kuveljic	5 / 4 80%
2 Modelski	2 / 2 100%	10 Zhukov	3 / 2 67%

## PODBESKIDZIE BIELSKO-BIAŁA 2-0 WISŁA KRAKÓW

## Statystyki zawodników

## Podbeskidzie Bielsko-Biała

	INSTA T INDEX	Minuty na boisku	Bramki / asysty	xG	Strzały / celne	Faule	Faulow any	Spalon e	Podania / dokładne	Podanie kluczowe	Podania przyjęte	Pojedynki / wygrane	Pojedynki w powietrzu	Pojedynki na ziemi	Dryblingi / udane	Odbiory / udane	Stracone piłki	Odzyska ne piłki
40 Peskovic	278	'97	-	-	-	-	1	-	25 / 17 68%	-	7	1 / 1 100%	1 / 1 100%	-	-	-	4	3
4 Rundic	265	'97	-	-	-	-	-	-	42 / 33 79%	-	20	8 / 5 63%	2 / 2 100%	6 / 3 50%	-	2 / 1 50%	4	8
26 Janicki	243	'97	-	-	-	1	1	-	33 / 24 73%	1 / 1 100%	17	7 / 4 57%	2 / 1 50%	5 / 3 60%	-	2 / 0 0%	4	10
2 Modelski	256	'97	-	-	-	2	-	-	31 / 25 81%	-	14	12 / 9 75%	2 / 0 0%	10 / 9 90%	2 / 2 100%	4 / 3 75%	1	6
11 Sierpina	281	'97	-	-	-	2	1	-	53 / 25 47%	3 / 2 67%	34	13 / 7 54%	3 / 1 33%	10 / 6 60%	1 / 1 100%	4 / 3 75%	16	3
19 Rzuchowski	246	'97	-	0.08	2 / 0 0%	1	-	-	46 / 39 85%	1 / 0 0%	29	17 / 7 41%	3 / 2 67%	14 / 5 36%	2 / 2 100%	5 / 1 20%	3	3
24 Niepsuj	251	'77	1 / 0	0.25	2 / 1 50%	3	1	-	26 / 19 73%	-	19	17 / 7 41%	5 / 2 40%	12 / 5 42%	-	2 / 1 50%	7	3
10 Ubbink	343	'79	1 / 0	0.34	1 / 1 100%	-	-	-	38 / 28 74%	6 / 3 50%	32	15 / 10 67%	-	15 / 10 67%	4 / 4 100%	4 / 4 100%	4	6
23 Hora	218	'74	-	0.47	4 / 1 25%	2	-	-	33 / 24 73%	-	29	12 / 4 33%	3 / 1 33%	9 / 3 33%	1 / 0 0%	1 / 0 0%	9	2
9 Bilinski	250	'74	0 / 1	0.37	4 / 1 25%	-	2	-	14 / 10 71%	-	20	12 / 7 58%	7 / 3 43%	5 / 4 80%	1 / 1 100%	1 / 1 100%	6	-
50 Sitek	260	'74	-	0.35	5 / 1 20%	1	3	-	15 / 13 87%	-	28	20 / 7 35%	3 / 1 33%	17 / 6 35%	4 / 2 50%	5 / 3 60%	6	-
37 Tulio De Paula Me	230	'23	-	0.03	1 / 0 0%	1	-	-	13 / 9 69%	-	9	8 / 3 38%	3 / 2 67%	5 / 1 20%	1 / 0 0%	1 / 0 0%	3	4
44 Frelek	223	'23	-	0.21	1 / 0 0%	2	-	-	5 / 3 60%	-	4	8 / 2 25%	1 / 1 100%	7 / 1 14%	-	6 / 0 0%	-	3
14 Wilson	200	'23	-	0.32	1 / 0 0%	1	-	-	5 / 5 100%	-	7	2 / 0 0%	1 / 0 0%	1 / 0 0%	-	-	1	-
8 Danielak	241	'20	-	-	-	2	1	-	4 / 2 50%	-	3	4 / 2 50%	1 / 0 0%	3 / 2 67%	1 / 1 100%	1 / 0 0%	2	-
32 Myakushko	220	'17	-	0.32	2 / 2 100%	1	-	-	4 / 3 75%	-	7	4 / 0 0%	1 / 0 0%	3 / 0 0%	1 / 0 0%	-	3	-

## Wiśła Kraków

	INSTA T INDEX	Minuty na boisku	Bramki / asysty	xG	Strzały / celne	Faule	Faulow any	Spalon e	Podania / dokładne	Podanie kluczowe	Podania przyjęte	Pojedynki / wygrane	Pojedynki w powietrzu	Pojedynki na ziemi	Dryblingi / udane	Odbiory / udane	Stracone piłki	Odzyska ne piłki
1 Lis	275	'97	-	-	-	-	-	-	27 / 24 89%	-	11	1 / 1 100%	1 / 1 100%	-	-	-	2	6
4 Sadlok	221	'85	-	0.02	1 / 0 0%	1	3	-	66 / 53 80%	2 / 0 0%	53	14 / 8 57%	3 / 3 100%	11 / 5 45%	2 / 2 100%	1 / 0 0%	8	3
25 Frydrych	213	'97	-	0.16	1 / 0 0%	-	1	-	50 / 43 86%	-	39	8 / 5 63%	4 / 2 50%	4 / 3 75%	-	1 / 1 100%	3	7
26 Radakovic	268	'97	-	-	-	1	1	-	47 / 42 89%	-	31	14 / 11 79%	8 / 6 75%	6 / 5 83%	-	2 / 2 100%	1	8
43 Szot	235	'47	-	0.07	1 / 0 0%	-	-	-	28 / 22 79%	-	18	7 / 4 57%	1 / 0 0%	6 / 4 67%	2 / 1 50%	-	3	2
34 Mawutor	215	'30	-	-	-	1	-	-	17 / 14 82%	-	17	9 / 4 44%	2 / 2 100%	7 / 2 29%	-	3 / 1 33%	4	3
10 Zhukov	231	'97	-	-	-	1	1	-	51 / 43 84%	-	33	20 / 10 50%	3 / 1 33%	17 / 9 53%	3 / 2 67%	5 / 1 20%	3	9
40 Yeboah	227	'74	-	0.31	4 / 0 0%	-	3	-	25 / 20 80%	-	30	13 / 5 38%	2 / 0 0%	11 / 5 45%	3 / 1 33%	3 / 2 67%	8	2
77 Savic	265	'97	-	0.25	6 / 1 17%	2	5	-	44 / 33 75%	-	43	22 / 13 59%	3 / 1 33%	19 / 12 63%	8 / 7 88%	3 / 1 33%	8	1
15 Silva Rocha	195	'47	-	-	-	-	1	-	17 / 11 65%	-	12	5 / 2 40%	-	5 / 2 40%	-	1 / 0 0%	4	2
99 Brown Forbes	214	'97	-	0.28	1 / 1 100%	2	-	1	13 / 11 85%	1 / 1 100%	20	14 / 3 21%	4 / 0 0%	10 / 3 30%	1 / 1 100%	1 / 0 0%	8	-
21 Kuveljic	241	'66	-	0.40	4 / 1 25%	2	1	-	31 / 23 74%	-	32	16 / 10 63%	3 / 2 67%	13 / 8 62%	5 / 4 80%	1 / 1 100%	9	6
8 Burliga	251	'49	-	-	-	1	-	-	36 / 28 78%	1 / 1 100%	23	5 / 4 80%	2 / 1 50%	3 / 3 100%	1 / 1 100%	2 / 2 100%	4	4
54 Starzynski	215	'49	-	-	-	-	1	-	15 / 10 67%	-	14	5 / 2 40%	1 / 1 100%	4 / 1 25%	2 / 0 0%	1 / 0 0%	4	1
16 Błaszczkowski	216	'22	-	-	-	-	2	-	14 / 9 64%	2 / 0 0%	9	6 / 2 33%	-	6 / 2 33%	3 / 2 67%	-	4	-
55 Medved	-	'12	-	0.03	1 / 1 100%	-	-	1	1 / 1 100%	-	2	1 / 1 100%	1 / 1 100%	-	-	-	-	-



## Terminy

**Atak**

Posiadanie piłki przez jedną drużynę z przejściem na połowę przeciwnika.

**Kontratak**

Atak z gry, który rozwija się bezpośrednio po przejęciu piłki od przeciwnika. Kontratak trwa nie więcej niż 30 sekund. Prędkość ruchu do bramki przeciwnika przy tym ataku wynosi nie mniej niż 2,6 m/s.

**Atak pozycyjny**

Atak z gry lub ze stałych fragmentów (wyrzut z autu, rzut wolny). Pozycyjny atak trwa więcej niż 30 sekund lub prędkość ruchu drużyny do bramki przeciwnika jest mniejsza niż 2,6 m/s.

**Atak po rzucie wolnym lub wyrzucie z autu**

Atak po rozegraniu rzutu różnego, rzutu wolnego lub wyrzutu z autu, przy którym pierwszym lub drugim zagranieniem jest strzał na bramkę lub dośrodkowanie w pole karne.

**Atak po rzucie różnym**

Akcje drużyny po rozegraniu rzutu różnego aż do straty piłki lub oddalenia piłki przez drużynę przeciwnika do strefy centralnej.

**Strzał**

Skierowanie piłki do bramki przeciwnika mającej na celu strzelenie bramki. Rejestrowane są strzały celne (w światło bramki), niecelne (w tym strzały w słupek i w poprzeczkę), a także strzały zablokowane przez przeciwnika.

**Podanie kluczowe**

Podanie do partnera, który jest w sytuacji bramkowej (1 na 1, pusta bramka itd.); podanie do zawodnika, które stwarza realną szansę na zdobycie bramki; podanie które 'odcina' linię obrony w fazie ataku.

**Pojedyunki**

Wszystkie rodzaje pojedynków na boisku. To sumaryczny wskaźnik, zawierający walkę o niekontrolowaną przez nikogo piłkę, pojedynki w powietrzu, dryblingi, odbiory oraz straty, spowodowane odbiorami przeciwnika.

**Pojedynek w powietrzu**

Walka o piłkę, która znajduje się powyżej poziomu ramion..

**Dryblowanie**

Aktywna akcja piłkarza, posiadającego piłkę próba ominięcia przeciwnika z pomocą dryblingu. Przy udanym dryblingu zawodnikowi drużyny przeciwnej rejestruje się nieudane odebranie piłki i na odwrót.

**Odbiór**

Aktywne działanie zawodnika, usiłującego odebrać piłkę zawodnikowi ją posiadającemu (przeciwnikowi w tej sytuacji zostaje zaliczona strata); przeciwdziałanie dryblowaniu przeciwnika również uznaje się za odbiór.

**Drybling**

Świadomy ruch zawodnika z piłką (przynajmniej trzy kontakty z piłką)

**Nieudane przyjęcie piłki**

Strata piłki bez starcia z przeciwnikiem, w wyniku nieudanej akcji..

**Odzyskane piłki**

Akcja piłkarza (przejęcie, przechwyt, wygrany pojedynek), która powoduje stratę piłki przez przeciwnika z dalszą możliwością prowadzenia szybkiego kontrataku.

**Strata piłki**

Akcja zawodnika (niedokładne podanie, przegrany pojedynek, itd.), która powoduje stratę piłki przez jego drużynę. Jeśli posiadanie piłki zakończy się faulem przeciwnika lub strzałem w światło bramki, to strata nie rejestruje się.

**Tempo akcji w ataku**

Liczba akcji konstruktywnych na minutę posiadania piłki.

**Tempo dokładnych podań**

Liczba dokładnych podań na minutę posiadania piłki

**Indeks intensywności pojedynków**

liczba pojedynków i przechwytych drużyny broniącej - na minutę posiadania piłki przez przeciwnika

**xG**

System do oceny jakości strzałów wykonanych przez gracza lub drużynę. Liczbę expected goals oblicza się na podstawie rodzaju strzału i strefy, z której został wykonany.