



PKO Bank Polski
EKSTRAKLASA

KOLEJKA 7 19.10.20		
KONIEC MECZU		
PODBESKIDZIE BIELSKO-BIAŁA	1 2	WARTA POZNAN
SITEK 58'		KUZIMSKI 48' KUPCZAK 86'

RAPORT STATYSTYCZNY

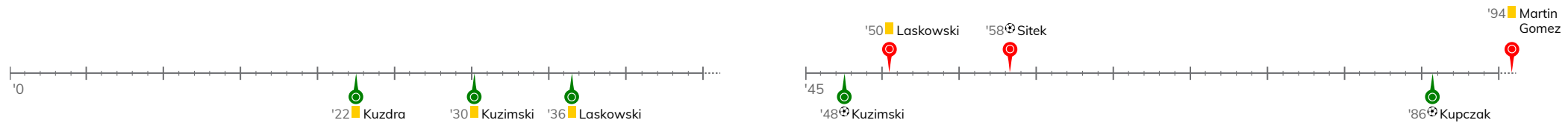


STATS

PODBESKIDZIE BIELSKO-BIAŁA 1-2 WARTA POZNAN

Informacje o meczu

Linia czasu



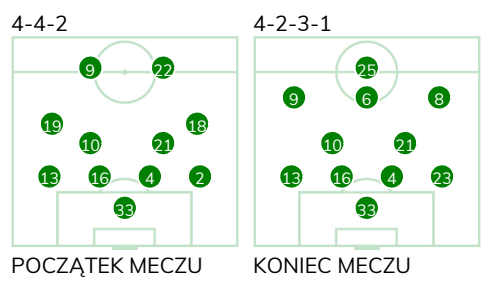
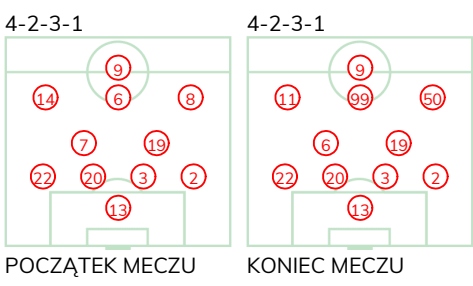
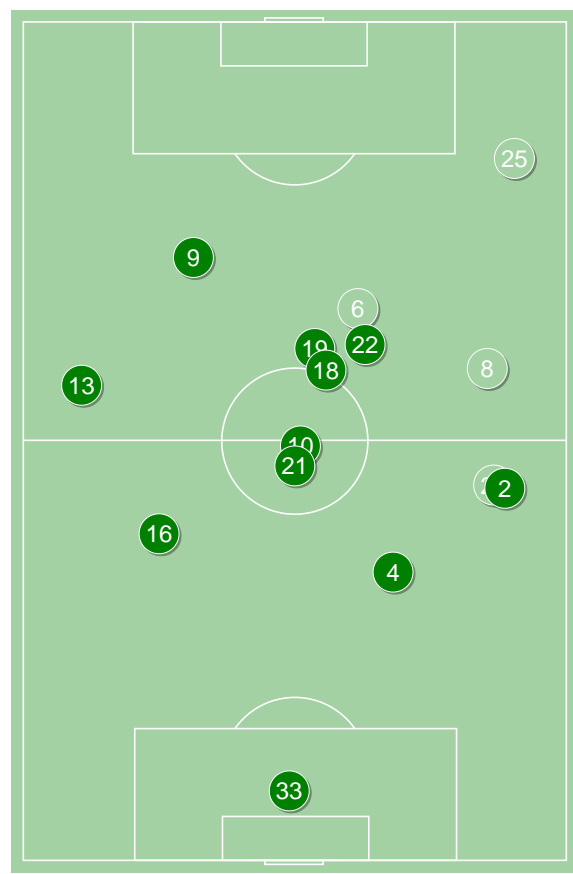
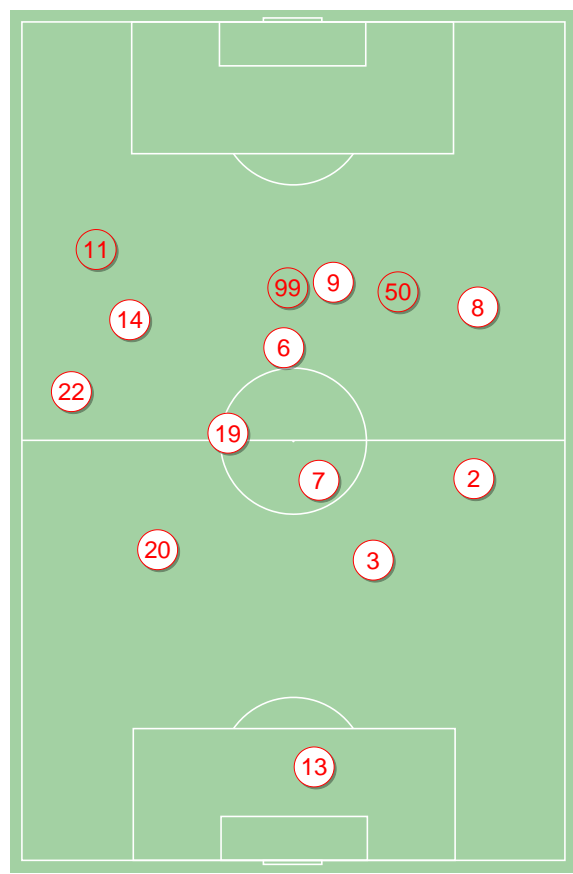
Średnie pozycje piłkarzy

Podbeskidzie Bielsko-Biała

13	Leszczynski		
22	Gach		
20	Bashlai		
3	Komor		
2	Modelski		
7	Figiel		'79▼
19	Rzuchowski		
14	Laskowski	■	'55▼
6	Nowak		
8	Danielak		'34▼
9	Bilinski		
11	Sierpina		'34▲
50	Sitek	⊕	'55▲
99	Martin Gomez	■	'79▲

Warta Poznan

33	Bielica		
13	Kuzdra	■	
16	Lawniczak		
4	Ivanov		
2	Grzesik		'77▼
10	Laskowski	■	
21	Kupczak	⊕	
19	Rybicki		'71▼
18	Mario Rodriguez		'77▼
9	Kuzimski	⊕■	
22	Janicki		'63▼
6	Trałka		'63▲
8	Szmyt		'71▲
23	Spychała		'77▲
25	Jaroch		'77▲



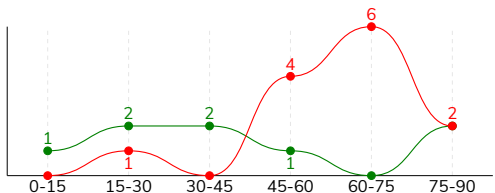
Podbeskidzie Bielsko-Biała ↑

Warta Poznan ↑

PODBESKIDZIE BIELSKO-BIAŁA 1-2 WARTA POZNAN

Główne statystyki

STRZAŁY / CELNE	13 / 4	8 / 3
1. połowa	1 / 0	5 / 1
2. połowa	12 / 4	3 / 2



Strzały niecelne	6	3
Strzały zablokowane	2	2
Strzały z pola karnego / celne	7 / 2	4 / 3
Średni dystans do bramki, m	17.8	19.9
Faule	19	15
Żółte / czerwone kartki	2 / 0	3 / 0
Spalone	3	2
Rzuty różne	4	2

Podania

PODANIA / DOKŁADNE	450 / 366 81%	411 / 337 82%
1. połowa	238 / 193 81%	224 / 188 84%
2. połowa	212 / 173 82%	187 / 149 80%
Podanie kluczowe	8 / 7 88%	2 / 2 100%

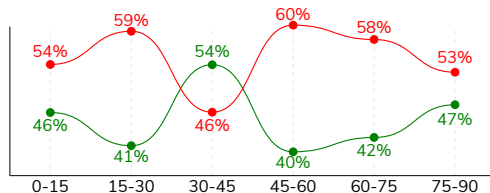
Pojedynki

POJEDYNKI	163 / 85 52%	163 / 78 48%
1. połowa	75 / 41 55%	75 / 34 45%
2. połowa	88 / 44 50%	88 / 44 50%
Pojedynki w powietrzu	43 / 16 37%	43 / 27 63%
Pojedynki na ziemi	120 / 69 58%	120 / 51 43%
Dryblingi / udane	28 / 18 64%	20 / 9 45%
Odbiory / udane	27 / 18 67%	34 / 16 47%
Straty / na własnej połowie	70 / 13	65 / 15
Odzyskane piłki / na połowie przeciwnika	48 / 13	45 / 8

Posiadanie piłki

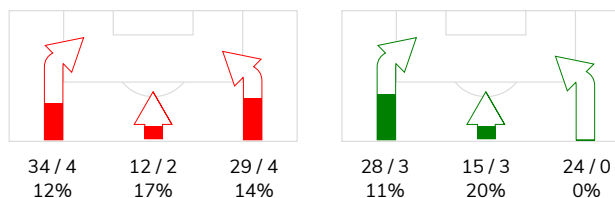
Statystyki drużyn

POSIADANIE PIŁKI	55%	45%
1. połowa	53%	47%
2. połowa	57%	43%

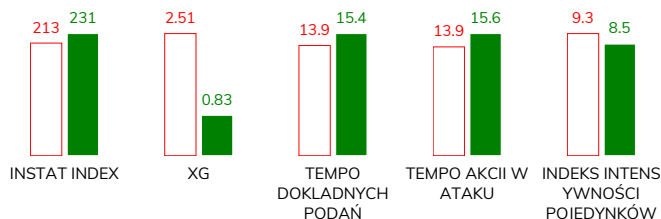


Ataki pozycyjne	67 / 10 15%	53 / 3 6%
Kontrataki	8 / 1 13%	14 / 3 21%
Ataki ze stałych fragmentów	8 / 1 13%	6 / 2 33%
Strzały z rzutów wolnych / celne	-	1 / 0 0%
Warianty rzutów wolnych	4 / 0 0%	1 / 0 0%
Rzuty różne	4 / 1 25%	2 / 1 50%
Rzuty karne / strzelone	-	-

STRONY ATAKU



Kluczowe indeksy występu



TOP-3 InStat Index



19 Rzuchowski	265	10 Laskowski	287
50 Sitek	252	21 Kupczak	271
3 Komor	239	4 Ivanov	266

TOP-3 Strzały / celne



50 Sitek	4 / 2 50%	21 Kupczak	2 / 1 50%
2 Modelski	2 / 1 50%	9 Kuzimski	2 / 1 50%
11 Sierpina	1 / 1 100%	22 Janicki	2 / 1 50%

TOP-3 Podania



20 Bashlai	62 / 57 92%	21 Kupczak	62 / 54 87%
3 Komor	57 / 55 96%	4 Ivanov	57 / 51 89%
6 Nowak	49 / 38 78%	10 Laskowski	52 / 46 88%

TOP-3 Podania kluczowe



6 Nowak	3 / 3 100%	13 Kuzdra	1 / 1 100%
7 Figiel	2 / 2 100%	10 Laskowski	1 / 1 100%
3 Komor	1 / 1 100%	33 Bielica	-

TOP-3 Pojedynki



22 Gach	25 / 12 48%	10 Laskowski	28 / 16 57%
20 Bashlai	17 / 12 71%	2 Grzesik	18 / 12 67%
9 Bilinski	20 / 10 50%	9 Kuzimski	14 / 6 43%

TOP-3 Dryblingi



20 Bashlai	6 / 5 83%	13 Kuzdra	3 / 2 67%
6 Nowak	6 / 4 67%	10 Laskowski	3 / 2 67%
22 Gach	4 / 2 50%	18 Mario Rodriguez	3 / 2 67%

PODBESKIDZIE BIELSKO-BIAŁA 1-2 WARTA POZNAŃ

Statystyki zawodników

Podbeskidzie Bielsko-Biała

	INSTA T INDEX	Minuty na boisku	Bramki / asysty	xG	Strzały / celne	Faule	Faulow any	Spalon e	Podania / dokładne	Podanie kluczowe	Podania przyjęte	Pojedynki / wygrane	Pojedynki w powietrzu	Pojedynki na ziemi	Dryblingi / udane	Odbiory / udane	Strata piłki	Odzyska ne piłki
13 Leszczynski	175	'96	-	-	-	-	-	-	34 / 29 85%	-	17	-	-	-	-	-	3	6
22 Gach	192	'96	-	-	-	1	1	-	46 / 34 74%	-	30	25 / 12 48%	7 / 2 29%	18 / 10 56%	4 / 2 50%	4 / 4 100%	12	6
20 Bashlai	218	'96	-	-	-	3	4	-	62 / 57 92%	-	50	17 / 12 71%	6 / 4 67%	11 / 8 73%	6 / 5 83%	1 / 0 0%	2	5
3 Komor	239	'96	-	-	-	2	-	-	57 / 55 96%	1 / 1 100%	47	11 / 7 64%	4 / 1 25%	7 / 6 86%	2 / 2 100%	2 / 2 100%	3	9
2 Modelski	233	'96	-	0.04	2 / 1 50%	1	-	-	44 / 36 82%	-	26	8 / 5 63%	1 / 0 0%	7 / 5 71%	1 / 1 100%	2 / 2 100%	5	4
7 Figiel	202	'80	-	-	-	1	1	-	44 / 34 77%	2 / 2 100%	32	16 / 7 44%	-	16 / 7 44%	3 / 1 33%	4 / 1 25%	9	5
19 Rzuchowski	265	'96	-	0.03	1 / 0 0%	1	2	-	41 / 36 88%	1 / 1 100%	31	13 / 10 77%	4 / 2 50%	9 / 8 89%	1 / 1 100%	4 / 4 100%	3	4
14 Laskowski	188	'56	-	0.20	2 / 0 0%	2	1	-	6 / 5 83%	-	13	8 / 2 25%	1 / 0 0%	7 / 2 29%	1 / 0 0%	1 / 1 100%	3	-
6 Nowak	228	'96	-	-	-	3	1	-	49 / 38 78%	3 / 3 100%	42	17 / 10 59%	3 / 2 67%	14 / 8 57%	6 / 4 67%	3 / 2 67%	8	1
8 Danielak	197	'33	-	-	-	-	1	1	14 / 8 57%	-	11	5 / 3 60%	-	5 / 3 60%	-	1 / 1 100%	3	2
9 Bilinski	191	'96	-	0.89	3 / 0 0%	2	3	1	17 / 11 65%	1 / 0 0%	28	20 / 10 50%	11 / 4 36%	9 / 6 67%	-	1 / 1 100%	9	2
11 Sierpina	212	'62	-	0.02	1 / 1 100%	1	-	1	20 / 12 60%	-	20	12 / 2 17%	2 / 0 0%	10 / 2 20%	3 / 2 67%	3 / 0 0%	5	1
50 Sitek	252	'39	1 / 0	1.33	4 / 2 50%	-	1	-	14 / 9 64%	-	15	7 / 5 71%	1 / 1 100%	6 / 4 67%	1 / 0 0%	1 / 0 0%	3	2
99 Martin Gomez	196	'16	-	-	-	2	-	-	2 / 2 100%	-	4	4 / 0 0%	3 / 0 0%	1 / 0 0%	-	-	2	1

Warta Poznan

	INSTA T INDEX	Minuty na boisku	Bramki / asysty	xG	Strzały / celne	Faule	Faulow any	Spalon e	Podania / dokładne	Podanie kluczowe	Podania przyjęte	Pojedynki / wygrane	Pojedynki w powietrzu	Pojedynki na ziemi	Dryblingi / udane	Odbiory / udane	Strata piłki	Odzyska ne piłki
33 Bielica	188	'96	-	-	-	-	1	-	21 / 20 95%	-	7	1 / 1 100%	1 / 1 100%	-	-	-	-	-
13 Kuzdra	244	'96	0 / 1	-	-	1	1	-	32 / 23 72%	1 / 1 100%	15	9 / 6 67%	-	9 / 6 67%	3 / 2 67%	2 / 2 100%	8	2
16 Lawniczak	256	'96	-	-	-	1	1	-	45 / 38 84%	-	37	8 / 5 63%	3 / 2 67%	5 / 3 60%	1 / 0 0%	2 / 2 100%	4	7
4 Ivanov	266	'96	-	-	-	1	1	-	57 / 51 89%	-	45	6 / 5 83%	4 / 4 100%	2 / 1 50%	-	-	5	6
2 Grzesik	234	'78	-	-	-	1	1	-	33 / 26 79%	-	14	18 / 12 67%	6 / 6 100%	12 / 6 50%	1 / 0 0%	6 / 3 50%	4	4
10 Laskowski	287	'96	0 / 1	-	-	4	2	-	52 / 46 88%	1 / 1 100%	49	28 / 16 57%	12 / 9 75%	16 / 7 44%	3 / 2 67%	4 / 3 75%	7	10
21 Kupczak	271	'96	1 / 0	0.45	2 / 1 50%	1	-	-	62 / 54 87%	-	48	15 / 5 33%	4 / 1 25%	11 / 4 36%	-	6 / 3 50%	6	6
19 Rybicki	200	'72	-	0.03	1 / 0 0%	2	2	1	17 / 9 53%	-	22	13 / 1 8%	2 / 0 0%	11 / 1 9%	1 / 1 100%	3 / 0 0%	4	2
18 Mario Rodriguez	225	'78	-	0.03	1 / 0 0%	2	1	-	23 / 19 83%	-	24	11 / 5 45%	-	11 / 5 45%	3 / 2 67%	3 / 1 33%	4	3
9 Kuzimski	229	'96	1 / 0	0.25	2 / 1 50%	-	1	1	14 / 7 50%	-	22	14 / 6 43%	3 / 2 67%	11 / 4 36%	1 / 0 0%	3 / 0 0%	10	-
22 Janicki	207	'64	-	0.07	2 / 1 50%	-	3	-	22 / 17 77%	-	26	13 / 3 23%	2 / 0 0%	11 / 3 27%	1 / 0 0%	3 / 1 33%	7	2
6 Trałka	247	'32	-	-	-	1	1	-	19 / 16 84%	-	14	6 / 3 50%	3 / 2 67%	3 / 1 33%	1 / 1 100%	1 / 0 0%	1	-
8 Szmyt	218	'23	-	-	-	-	2	-	5 / 4 80%	-	6	11 / 6 55%	2 / 0 0%	9 / 6 67%	2 / 1 50%	1 / 1 100%	2	2
23 Spychała	204	'17	-	-	-	-	1	-	7 / 5 71%	-	1	3 / 2 67%	-	3 / 2 67%	-	-	1	-
25 Jaroch	183	'17	-	-	-	1	1	-	2 / 2 100%	-	7	7 / 2 29%	1 / 0 0%	6 / 2 33%	3 / 0 0%	-	2	1



Terminy

Atak

Posiadanie piłki przez jedną drużynę z przejściem na połowę przeciwnika.

Kontratak

Atak z gry, który rozwija się bezpośrednio po przejęciu piłki od przeciwnika. Kontratak trwa nie więcej niż 30 sekund. Prędkość ruchu do bramki przeciwnika przy tym ataku wynosi nie mniej niż 2,6 m/s.

Atak pozycyjny

Atak z gry lub ze stałych fragmentów (wyrzut z autu, rzut wolny). Pozycyjny atak trwa więcej niż 30 sekund lub prędkość ruchu drużyny do bramki przeciwnika jest mniejsza niż 2,6 m/s.

Atak po rzucie wolnym lub wyrzucie z autu

Atak po rozegraniu rzutu różnego, rzutu wolnego lub wyrzutu z autu, przy którym pierwszym lub drugim zagranieniem jest strzał na bramkę lub dośrodkowanie w pole karne.

Atak po rzucie różnym

Akcje drużyny po rozegraniu rzutu różnego aż do straty piłki lub oddalenia piłki przez drużynę przeciwnika do strefy centralnej.

Strzał

Skierowanie piłki do bramki przeciwnika mającej na celu strzelenie bramki. Rejestrowane są strzały celne (w światło bramki), niecelne (w tym strzały w słupek i w poprzeczkę), a także strzały zablokowane przez przeciwnika.

Podanie kluczowe

Podanie do partnera, który jest w sytuacji bramkowej (1 na 1, pusta bramka itd.); podanie do zawodnika, które stwarza realną szansę na zdobycie bramki; podanie które 'odcina' linię obrony w fazie ataku.

Pojedynek

Wszystkie rodzaje pojedynków na boisku. To sumaryczny wskaźnik, zawierający walkę o niekontrolowaną przez nikogo piłkę, pojedynki w powietrzu, dryblingi, odbiory oraz straty, spowodowane odbiorami przeciwnika.

Pojedynek w powietrzu

Walka o piłkę, która znajduje się powyżej poziomu ramion..

Dryblowanie

Aktywna akcja piłkarza, posiadającego piłkę próba ominięcia przeciwnika z pomocą dryblingu. Przy udanym dryblingu zawodnikowi drużyny przeciwnej rejestruje się nieudane odebranie piłki i na odwrót.

Odbiór

Aktywne działanie zawodnika, usiłującego odebrać piłkę zawodnikowi ją posiadającemu (przeciwnikowi w tej sytuacji zostaje zaliczona strata); przeciwdziałanie dryblowaniu przeciwnika również uznaje się za odbiór.

Drybling

Świadomy ruch zawodnika z piłką (przynajmniej trzy kontakty z piłką)

Nieudane przyjęcie piłki

Strata piłki bez starcia z przeciwnikiem, w wyniku nieudanej akcji..

Odzyskane piłki

Akcja piłkarza (przejęcie, przechwyt, wygrany pojedynek), która powoduje stratę piłki przez przeciwnika z dalszą możliwością prowadzenia szybkiego kontrataku.

Strata piłki

Akcja zawodnika (niedokładne podanie, przegrany pojedynek, itd.), która powoduje stratę piłki przez jego drużynę. Jeśli posiadanie piłki zakończy się faulem przeciwnika lub strzałem w światło bramki, to strata nie rejestruje się.

Tempo akcji w ataku

Liczba akcji konstruktywnych na minutę posiadania piłki.

Tempo dokładnych podań

Liczba dokładnych podań na minutę posiadania piłki

Indeks intensywności pojedynków

liczba pojedynków i przechwytych drużyny broniącej - na minutę posiadania piłki przez przeciwnika

xG

System do oceny jakości strzałów wykonanych przez gracza lub drużynę. Liczbę expected goals oblicza się na podstawie rodzaju strzału i strefy, z której został wykonany.