



PKO Bank Polski
EKSTRAKLASA

KOLEJKA 6 | 03.10.20

KONIEC MECZU

PODBESKIDZIE BIELSKO-BIAŁA

1 0

STAL MIELEC

BILINSKI 32'

RAPORT STATYSTYCZNY



STATS

Wszystkie raporty z meczów PKO Bank Polski Ekstraklasa 2019/20 znajdziesz na Ekstraklasa.org!



PODBESKIDZIE BIELSKO-BIAŁA 1-0 STAL MIELEC

Informacje o meczu

Linia czasu



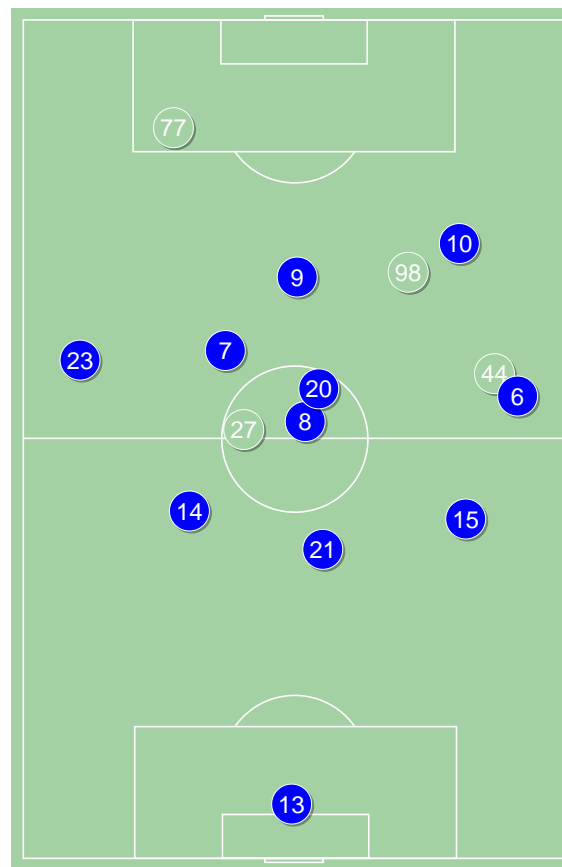
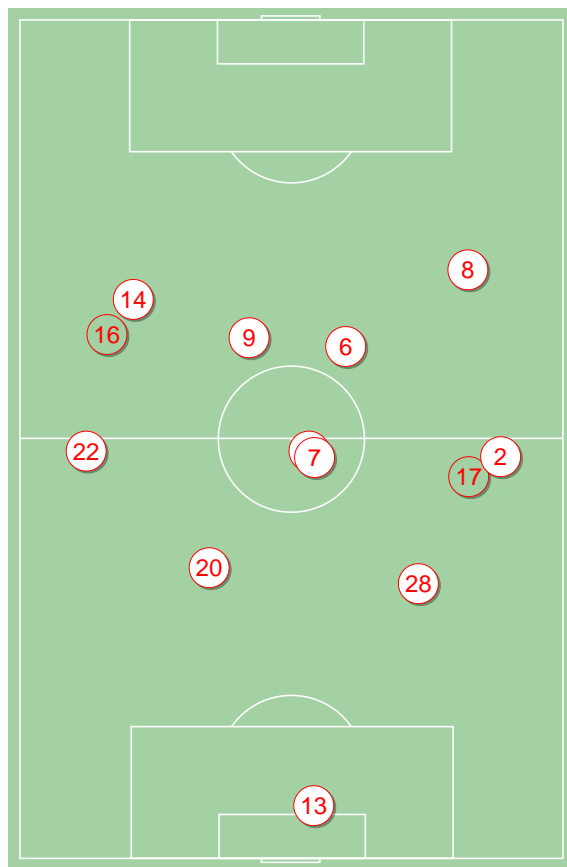
Średnie pozycje piłkarzy

Podbeskidzie Bielsko-Biała

13	Leszczynski	
22	Gach	
20	Bashlai	
28	Osyra	
2	Modelski	
7	Figiel	
19	Rzuchowski	
14	Laskowski	'70
6	Nowak	'89
8	Danielak	'70
9	Bilinski	
16	Mroczko	'70
17	Marzec	'70
21	Kocsis	'89

Stal Mielec

13	Straczek	
14	Kościelny	
21	Matras	
15	Błyszko	'60
23	Getinger	
8	Urbańczyk	
20	Tomaszewicz	'60
6	Flis	'79
7	Domański	'73
10	Mak	
9	Prokic	'73
98	Tomczyk	'60
44	Sus	'60
27	Pawłowski	'73
77	Wróbel	'73
99	Zjawinski	'79



4-2-3-1



POCZĄTEK MECZU

4-1-4-1



KONIEC MECZU

3-4-3



POCZĄTEK MECZU

4-2-3-1



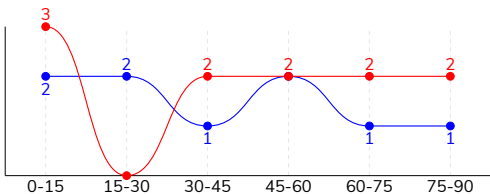
KONIEC MECZU

Podbeskidzie Bielsko-Biała ↑

Stal Mielec ↑

PODBESKIDZIE BIELSKO-BIAŁA 1-0 STAL MIELEC
Główne statystyki

STRZAŁY / CELNE	11 / 4	9 / 2
1. połowa	5 / 2	5 / 1
2. połowa	6 / 2	4 / 1



Strzały niecelne	3	5
Strzały zablokowane	4	2
Strzały z pola karnego / celne	4 / 1	5 / 2
Średni dystans do bramki, m	19	18.3
Faule	11	14
Żółte / czerwone kartki	1 / 0	1 / 0
Spalone	2	-
Rzuty różne	5	3

Podania

PODANIA / DOKŁADNE	440 / 373 85%	570 / 490 86%
1. połowa	215 / 188 87%	286 / 256 90%
2. połowa	225 / 185 82%	284 / 234 82%
Podanie kluczowe	10 / 1 10%	8 / 5 63%

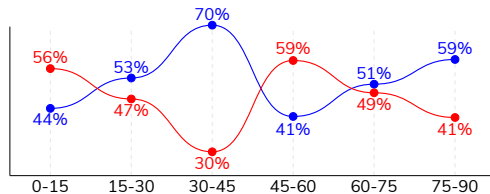
Pojedynki

POJEDYNKI	128 / 55 43%	128 / 73 57%
1. połowa	57 / 22 39%	57 / 35 61%
2. połowa	71 / 33 46%	71 / 38 54%
Pojedynki w powietrzu	38 / 18 47%	38 / 20 53%
Pojedynki na ziemi	90 / 37 41%	90 / 53 59%
Dryblingi / udane	21 / 11 52%	17 / 14 82%
Odbiory / udane	22 / 8 36%	24 / 13 54%
Straty / na własnej połowie	73 / 13	67 / 13
Odzyskane piłki / na połowie przeciwnika	53 / 8	51 / 10

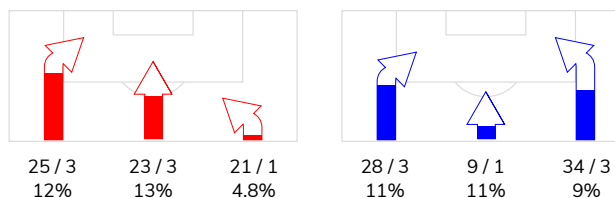
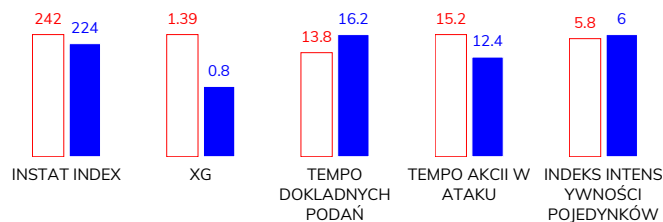
Posiadanie piłki

Statystyki drużyn

POSIADANIE PIŁKI	47%	53%
1. połowa	45%	55%
2. połowa	49%	51%



Ataki pozycyjne	51 / 4 8%	58 / 7 12%
Kontrataki	18 / 3 17%	13 / 0 0%
Ataki ze stałych fragmentów	9 / 2 22%	7 / 2 29%
Strzały z rzutów wolnych / celne	1 / 1 100%	-
Warianty rzutów wolnych	3 / 0 0%	2 / 1 50%
Rzuty różne	5 / 1 20%	3 / 1 33%
Rzuty karne / strzelone	-	-

STRONY ATAKU

Kluczowe indeksy występu

TOP-3 InStat Index

7 Figiel	297	44 Sus	282
28 Osyra	277	23 Getinger	260
13 Leszczyński	250	21 Matras	257

TOP-3 Strzały / celne

7 Figiel	2 / 2 100%	7 Domański	4 / 1 25%
6 Nowak	2 / 1 50%	9 Prokic	1 / 1 100%
9 Bilinski	2 / 1 50%	6 Flis	2 / 0 0%

TOP-3 Podania

7 Figiel	76 / 65 86%	21 Matras	93 / 87 94%
2 Modelski	57 / 50 88%	14 Kościelny	90 / 84 93%
20 Bashlai	54 / 44 81%	15 Błyszko	64 / 60 94%

TOP-3 Podania kluczowe

22 Gach	1 / 1 100%	23 Getinger	2 / 2 100%
20 Bashlai	2 / 0 0%	10 Mak	2 / 2 100%
6 Nowak	2 / 0 0%	6 Flis	1 / 1 100%

TOP-3 Pojedynki

22 Gach	13 / 8 62%	23 Getinger	13 / 11 85%
7 Figiel	13 / 8 62%	6 Flis	17 / 10 59%
14 Laskowski	16 / 6 38%	14 Kościelny	14 / 8 57%

TOP-3 Dryblingi

17 Marzec	4 / 2 50%	23 Getinger	6 / 6 100%
8 Danielak	4 / 2 50%	44 Sus	3 / 3 100%
6 Nowak	3 / 2 67%	10 Mak	4 / 2 50%

PODBESKIDZIE BIELSKO-BIAŁA 1-0 STAL MIELEC

Statystyki zawodników

Podbeskidzie Bielsko-Biała

	INSTA T INDEX	Minuty na boisku	Bramki / asysty	xG	Strzały / celne	Faule	Faulow any	Spalony	Podania / dokładne	Podanie kluczowe	Podania przyjęte	Pojedynki / wygrane	Pojedynki w powietrzu	Pojedynki na ziemi	Dryblingi / udane	Odbiory / udane	Stracone piłki	Odzyska ne piłki
13 Leszczyński	250	'97	-	-	-	-	-	-	25 / 22 88%	-	8	1 / 1 100%	1 / 1 100%	-	-	-	4	6
22 Gach	250	'97	-	-	-	1	2	-	42 / 33 79%	1 / 1 100%	26	13 / 8 62%	2 / 2 100%	11 / 6 55%	3 / 2 67%	3 / 3 100%	5	7
20 Bashlai	238	'97	-	-	-	1	-	-	54 / 44 81%	2 / 0 0%	40	11 / 6 55%	6 / 3 50%	5 / 3 60%	-	2 / 1 50%	6	9
28 Osyra	277	'97	-	0.21	1 / 0 0%	-	-	-	40 / 36 90%	-	35	6 / 6 100%	4 / 4 100%	2 / 2 100%	-	-	2	7
2 Modelski	243	'97	-	-	-	3	-	-	57 / 50 88%	-	39	11 / 5 45%	2 / 1 50%	9 / 4 44%	1 / 1 100%	3 / 0 0%	5	6
7 Figiel	297	'97	-	0.12	2 / 2 100%	-	2	-	76 / 65 86%	1 / 0 0%	62	13 / 8 62%	3 / 2 67%	10 / 6 60%	2 / 1 50%	3 / 2 67%	8	6
19 Rzuchowski	234	'97	-	-	-	2	4	-	47 / 42 89%	1 / 0 0%	45	2 / 0 0%	1 / 0 0%	1 / 0 0%	-	-	4	6
14 Laskowski	218	'70	-	0.14	2 / 0 0%	1	-	-	15 / 11 73%	-	21	16 / 6 38%	3 / 0 0%	13 / 6 46%	3 / 1 33%	4 / 2 50%	5	1
6 Nowak	248	'89	-	0.08	2 / 1 50%	-	-	-	46 / 40 87%	2 / 0 0%	40	10 / 3 30%	2 / 1 50%	8 / 2 25%	3 / 2 67%	1 / 0 0%	4	1
8 Danielak	230	'70	-	0.03	1 / 0 0%	-	1	-	22 / 18 82%	1 / 0 0%	26	13 / 2 15%	1 / 0 0%	12 / 2 17%	4 / 2 50%	2 / 0 0%	8	1
9 Bilinski	244	'97	1 / 0	0.71	2 / 1 50%	1	2	2	8 / 6 75%	1 / 0 0%	17	14 / 3 21%	10 / 2 20%	4 / 1 25%	-	1 / 0 0%	13	1
16 Mroczko	196	'26	-	-	-	1	-	-	3 / 2 67%	1 / 0 0%	6	5 / 1 20%	-	5 / 1 20%	1 / 0 0%	1 / 0 0%	3	-
17 Marzec	225	'26	-	0.10	1 / 0 0%	1	3	-	4 / 4 100%	-	6	10 / 4 40%	2 / 1 50%	8 / 3 38%	4 / 2 50%	1 / 0 0%	4	2
21 Kocsis	-	'7	-	-	-	-	-	-	1 / 0 0%	-	2	3 / 2 67%	1 / 1 100%	2 / 1 50%	-	1 / 0 0%	2	-

Stal Mielec

	INSTA T INDEX	Minuty na boisku	Bramki / asysty	xG	Strzały / celne	Faule	Faulow any	Spalony	Podania / dokładne	Podanie kluczowe	Podania przyjęte	Pojedynki / wygrane	Pojedynki w powietrzu	Pojedynki na ziemi	Dryblingi / udane	Odbiory / udane	Stracone piłki	Odzyska ne piłki
13 Straczek	235	'97	-	-	-	-	-	-	23 / 19 83%	-	10	1 / 1 100%	-	1 / 1 100%	-	-	3	7
14 Kościelny	246	'97	-	-	-	2	-	-	90 / 84 93%	2 / 0 0%	73	14 / 8 57%	5 / 2 40%	9 / 6 67%	1 / 1 100%	4 / 2 50%	3	9
21 Matras	257	'97	-	-	-	2	-	-	93 / 87 94%	-	81	11 / 8 73%	6 / 4 67%	5 / 4 80%	-	3 / 2 67%	4	10
15 Błyszko	244	'61	-	-	-	1	-	-	64 / 60 94%	-	56	5 / 4 80%	1 / 1 100%	4 / 3 75%	-	2 / 2 100%	3	3
23 Getinger	260	'97	-	-	-	-	3	-	54 / 36 67%	2 / 2 100%	35	13 / 11 85%	1 / 1 100%	12 / 10 83%	6 / 6 100%	2 / 1 50%	11	4
8 Urbańczyk	239	'97	-	-	-	1	-	-	43 / 38 88%	-	38	9 / 6 67%	1 / 0 0%	8 / 6 75%	1 / 1 100%	2 / 0 0%	2	2
20 Tomaszewicz	202	'61	-	-	-	1	-	-	31 / 28 90%	-	27	5 / 3 60%	1 / 1 100%	4 / 2 50%	-	1 / 1 100%	2	2
6 Flis	230	'80	-	0.07	2 / 0 0%	1	-	-	49 / 41 84%	1 / 1 100%	36	17 / 10 59%	11 / 8 73%	6 / 2 33%	-	1 / 0 0%	7	6
7 Domański	219	'73	-	0.22	4 / 1 25%	-	2	-	34 / 27 79%	-	34	3 / 1 33%	1 / 0 0%	2 / 1 50%	-	1 / 0 0%	5	1
10 Mak	195	'97	-	0.03	1 / 0 0%	2	3	-	38 / 31 82%	2 / 2 100%	46	15 / 5 33%	1 / 0 0%	14 / 5 36%	4 / 2 50%	2 / 1 50%	9	3
9 Prokic	190	'73	-	0.05	1 / 1 100%	-	1	-	8 / 5 63%	1 / 0 0%	15	10 / 3 30%	1 / 0 0%	9 / 3 33%	1 / 0 0%	-	6	-
98 Tomczyk	174	'35	-	0.43	1 / 0 0%	-	-	-	2 / 2 100%	-	2	-	-	-	-	-	-	-
44 Sus	282	'35	-	-	-	-	2	-	22 / 18 82%	-	14	9 / 7 78%	1 / 1 100%	8 / 6 75%	3 / 3 100%	2 / 2 100%	5	3
27 Pawłowski	210	'23	-	-	-	2	-	-	14 / 13 93%	-	13	5 / 3 60%	-	5 / 3 60%	1 / 1 100%	3 / 1 33%	-	1
77 Wróbel	196	'23	-	-	-	1	-	-	5 / 1 20%	-	8	8 / 1 13%	6 / 1 17%	2 / 0 0%	-	-	6	-
99 Zjawinski	200	'17	-	-	-	1	-	-	-	-	2	3 / 2 67%	2 / 1 50%	1 / 1 100%	-	1 / 1 100%	1	-



PODBESKIDZIE BIELSKO-BIAŁA 1-0 STAL MIELEC

Terminy

Atak

Posiadanie piłki przez jedną drużynę z przejściem na połowę przeciwnika.

Kontratak

Atak z gry, który rozwija się bezpośrednio po przejęciu piłki od przeciwnika. Kontratak trwa nie więcej niż 30 sekund. Prędkość ruchu do bramki przeciwnika przy tym ataku wynosi nie mniej niż 2,6 m/s.

Atak pozycyjny

Atak z gry lub ze stałych fragmentów (wyrzut z autu, rzut wolny). Pozycyjny atak trwa więcej niż 30 sekund lub prędkość ruchu drużyny do bramki przeciwnika jest mniejsza niż 2,6 m/s.

Atak po rzucie wolnym lub wyrzucie z autu

Atak po rozegraniu rzutu różnego, rzutu wolnego lub wyrzutu z autu, przy którym pierwszym lub drugim zagranieniem jest strzał na bramkę lub dośrodkowanie w pole karne.

Atak po rzucie różnym

Akcje drużyny po rozegraniu rzutu różnego aż do straty piłki lub oddalenia piłki przez drużynę przeciwnika do strefy centralnej.

Strzał

Skierowanie piłki do bramki przeciwnika mającej na celu strzelenie bramki. Rejestrowane są strzały celne (w światło bramki), niecelne (w tym strzały w słupek i w poprzeczkę), a także strzały zablokowane przez przeciwnika.

Podanie kluczowe

Podanie do partnera, który jest w sytuacji bramkowej (1 na 1, pusta bramka itd.); podanie do zawodnika, które stwarza realną szansę na zdobycie bramki; podanie które 'odcina' linię obrony w fazie ataku.

Pojedyunki

Wszystkie rodzaje pojedynków na boisku. To sumaryczny wskaźnik, zawierający walkę o niekontrolowaną przez nikogo piłkę, pojedynki w powietrzu, dryblingi, odbiory oraz straty, spowodowane odbiorami przeciwnika.

Pojedynek w powietrzu

Walka o piłkę, która znajduje się powyżej poziomu ramion..

Dryblowanie

Aktywna akcja piłkarza, posiadającego piłkę próba ominięcia przeciwnika z pomocą dryblingu. Przy udanym dryblingu zawodnikowi drużyny przeciwnej rejestruje się nieudane odebranie piłki i na odwrót.

Odbiór

Aktywne działanie zawodnika, usiłującego odebrać piłkę zawodnikowi ją posiadającemu (przeciwnikowi w tej sytuacji zostaje zaliczona strata); przeciwdziałanie dryblowaniu przeciwnika również uznaje się za odbiór.

Drybling

Świadomy ruch zawodnika z piłką (przynajmniej trzy kontakty z piłką)

Nieudane przyjęcie piłki

Strata piłki bez starcia z przeciwnikiem, w wyniku nieudanej akcji..

Odzyskane piłki

Akcja piłkarza (przejęcie, przechwyt, wygrany pojedynek), która powoduje stratę piłki przez przeciwnika z dalszą możliwością prowadzenia szybkiego kontrataku.

Strata piłki

Akcja zawodnika (niedokładne podanie, przegrany pojedynek, itd.), która powoduje stratę piłki przez jego drużynę. Jeśli posiadanie piłki zakończy się faulem przeciwnika lub strzałem w światło bramki, to strata nie rejestruje się.

Tempo akcji w ataku

Liczba akcji konstruktywnych na minutę posiadania piłki.

Tempo dokładnych podań

Liczba dokładnych podań na minutę posiadania piłki

Indeks intensywności pojedynków

liczba pojedynków i przechwytych drużyny broniącej - na minutę posiadania piłki przez przeciwnika

xG

System do oceny jakości strzałów wykonanych przez gracza lub drużynę. Liczbę expected goals oblicza się na podstawie rodzaju strzału i strefy, z której został wykonany.