



PKO Bank Polski  
EKSTRAKLASA

KOLEJKA 9   24.11.20		
KONIEC MECZU		
PODBESKIDZIE BIELSKO-BIAŁA	2 1	KGHM ZAGŁĘBIE LUBIN
MARZEC 23' UBBINK 73'		SIRK 71'

## RAPORT STATYSTYCZNY

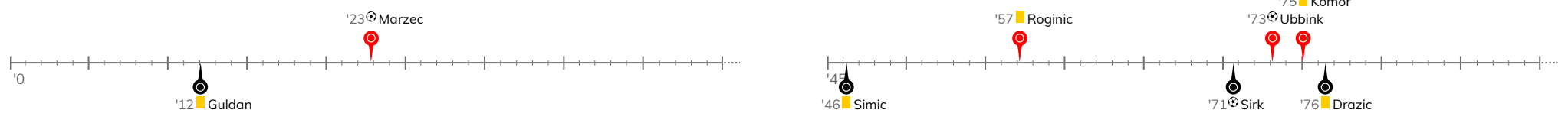


# STATS

PODBESKIDZIE BIELSKO-BIAŁA 2-1 KGHM ZAGŁĘBIE LUBIN

Informacje o meczu

Linia czasu



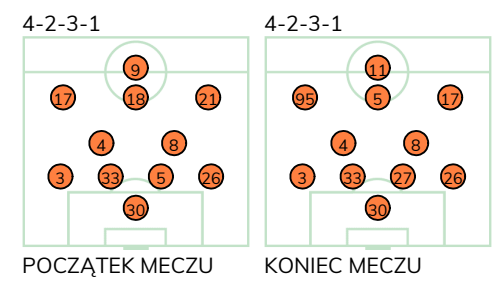
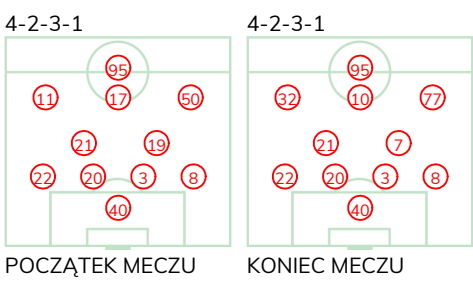
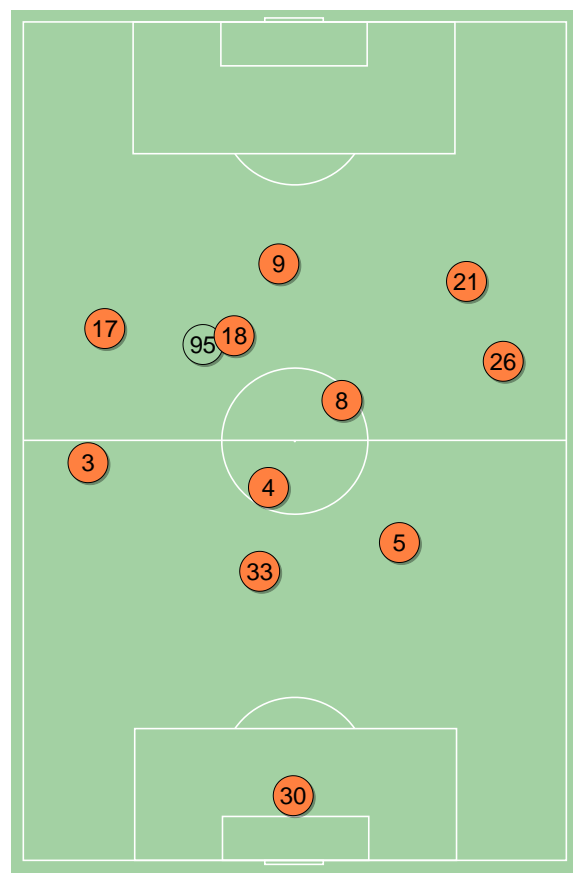
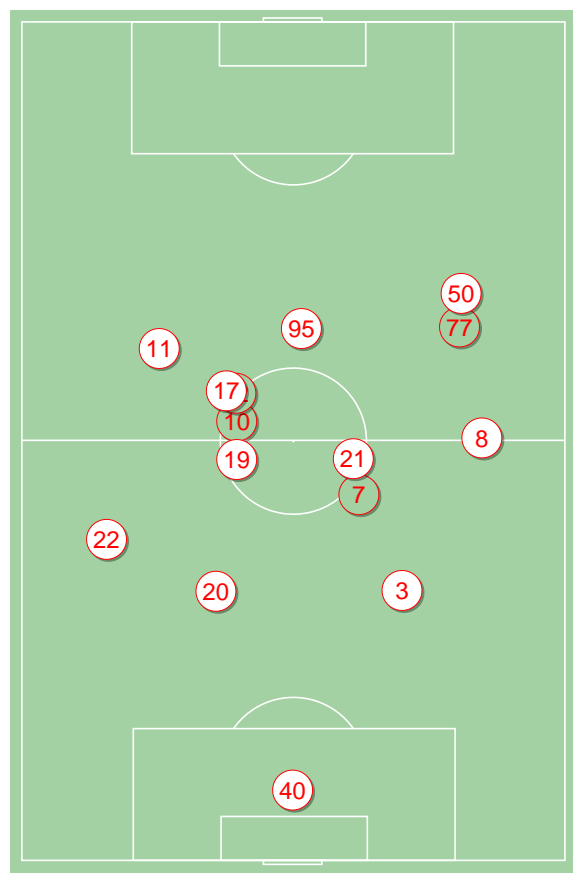
Średnie pozycje piłkarzy

Podbeskidzie Bielsko-Biała

40	Peskovic	
22	Gach	
20	Bashlay	
3	Komor	■
8	Danielak	
21	Kocsis	
19	Rzuchowski	'71 ▼
11	Sierpina	'64 ▼
17	Marzec	⊕ '71 ▼
50	Sitek	'79 ▼
95	Roginic	■
32	Myakushko	'64 ▲
7	Figiel	'71 ▲
10	Ubbink	⊕ '71 ▲
77	Gutowski	'79 ▲

KGHM Zagłębie Lubin

30	Hładun	
3	Balic	
33	Guldan	■
5	Simic	■
26	Chodyna	
4	Olegovich Bashkirov	
8	Poreba	
17	Szysz	
18	Starzyński	'69 ▼
21	Bednarczyk	'46 ▼
9	Sirk	⊕ '87 ▼
95	Drazic	■ '46 ▲
11	Mraz	'69 ▲
27	Jończy	'87 ▲

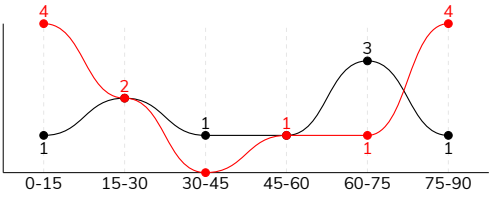


Podbeskidzie Bielsko-Biała ↑

KGHM Zagłębie Lubin ↑

### Główne statystyki

STRZAŁY / CELNE	12 / 4	9 / 4
1. połowa	6 / 2	4 / 2
2. połowa	6 / 2	5 / 2



Strzały niecelne	5	4
Strzały zablokowane	3	1
Strzały z pola karnego / celne	6 / 3	6 / 3
Średni dystans do bramki, m	18	16.9
Faule	20	16
Żółte / czerwone kartki	2 / 0	3 / 0
Spalone	2	1
Rzuty różne	5	6

### Podania

PODANIA / DOKŁADNE	346 / 266 77%	514 / 431 84%
1. połowa	179 / 145 81%	258 / 215 83%
2. połowa	167 / 121 72%	256 / 216 84%
Podanie kluczowe	6 / 3 50%	13 / 6 46%

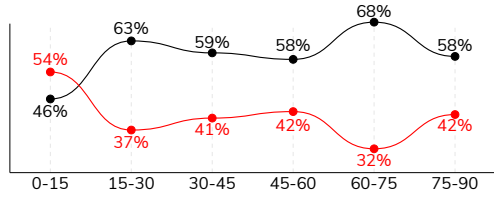
### Pojedynki

POJEDYNKI	191 / 101 53%	191 / 90 47%
1. połowa	86 / 47 55%	86 / 39 45%
2. połowa	105 / 54 51%	105 / 51 49%
Pojedynki w powietrzu	66 / 34 52%	66 / 32 48%
Pojedynki na ziemi	125 / 67 54%	125 / 58 46%
Dryblingi / udane	28 / 12 43%	32 / 17 53%
Odbiory / udane	41 / 24 59%	32 / 20 63%
Straty / na własnej połowie	79 / 26	78 / 16
Odzyskane piłki / na połowie przeciwnika	64 / 13	56 / 12

### Posiadanie piłki

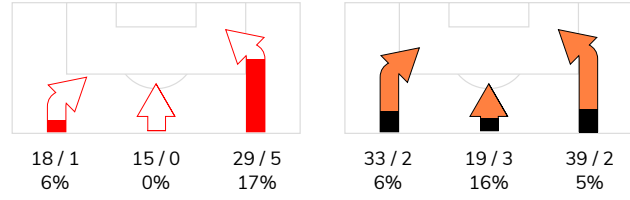
Statystyki drużyn

POSIADANIE PIŁKI	41%	59%
1. połowa	43%	57%
2. połowa	39%	61%

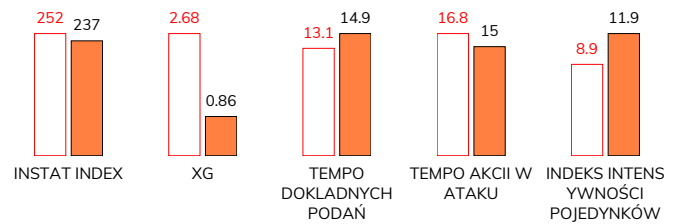


Ataki pozycyjne	47 / 4 9%	77 / 7 9%
Kontrataki	15 / 2 13%	14 / 0 0%
Ataki ze stałych fragmentów	14 / 5 36%	12 / 2 17%
Strzały z rzutów wolnych / celne	1 / 0 0%	-
Warianty rzutów wolnych	6 / 1 17%	5 / 1 20%
Rzuty różne	5 / 1 20%	6 / 1 17%
Rzuty karne / strzelone	1	-

### STRONY ATAKU



### Kluczowe indeksy występu



### TOP-3 InStat Index

10 Ubbink	287	5 Simic	307
8 Danielak	286	3 Balic	272
3 Komor	279	18 Starzyński	267

### TOP-3 Strzały / celne

17 Marzec	2 / 2 100%	17 Szysz	3 / 1 33%
10 Ubbink	2 / 2 100%	18 Starzyński	2 / 1 50%
95 Roginic	3 / 0 0%	9 Sirk	2 / 1 50%

### TOP-3 Podania

8 Danielak	50 / 40 80%	33 Guldan	68 / 61 90%
22 Gach	40 / 32 80%	5 Simic	73 / 58 79%
21 Kocsis	37 / 26 70%	3 Balic	61 / 52 85%

### TOP-3 Podania kluczowe

21 Kocsis	2 / 1 50%	95 Drazic	3 / 1 33%
95 Roginic	1 / 1 100%	3 Balic	2 / 1 50%
10 Ubbink	1 / 1 100%	33 Guldan	1 / 1 100%

### TOP-3 Pojedynki

20 Bashlay	19 / 16 84%	5 Simic	26 / 16 62%
3 Komor	18 / 14 78%	26 Chodyna	22 / 14 64%
8 Danielak	17 / 12 71%	33 Guldan	21 / 13 62%

### TOP-3 Dryblingi

8 Danielak	5 / 3 60%	17 Szysz	7 / 5 71%
50 Sitek	5 / 3 60%	26 Chodyna	7 / 4 57%
19 Rzuchowski	2 / 2 100%	95 Drazic	5 / 3 60%

# PODBESKIDZIE BIELSKO-BIAŁA 2-1 KGHM ZAGŁĘBIE LUBIN

Statystyki zawodników

## Podbeskidzie Bielsko-Biała

	INSTA T INDEX	Minuty na boisku	Bramki / asysty	xG	Strzały / celne	Faule	Faulow any	Spalon e	Podania / dokładne	Podanie kluczowe	Podania przyjęte	Pojedynki / wygrane	Pojedynki w powietrzu	Pojedynki na ziemi	Dryblingi / udane	Odbiory / udane	Strata piłki	Odzyska ne piłki
40 Peskovic	270	'94	-	-	-	-	-	-	24 / 22 92%	-	7	-	-	-	-	-	2	9
22 Gach	222	'94	-	-	-	1	-	-	40 / 32 80%	-	27	18 / 8 44%	5 / 2 40%	13 / 6 46%	1 / 0 0%	5 / 3 60%	7	6
20 Bashlay	272	'94	-	-	-	1	1	1	33 / 26 79%	-	18	19 / 16 84%	12 / 9 75%	7 / 7 100%	-	4 / 4 100%	7	12
3 Komor	279	'94	-	-	-	1	-	-	29 / 24 83%	-	23	18 / 14 78%	10 / 9 90%	8 / 5 63%	-	1 / 1 100%	6	9
8 Danielak	286	'94	-	-	-	3	-	-	50 / 40 80%	-	28	17 / 12 71%	2 / 2 100%	15 / 10 67%	5 / 3 60%	5 / 2 40%	3	7
21 Kocsis	243	'94	0 / 1	-	-	2	2	-	37 / 26 70%	2 / 1 50%	35	23 / 11 48%	9 / 4 44%	14 / 7 50%	2 / 1 50%	6 / 3 50%	8	3
19 Rzuchowski	252	'70	-	0.02	1 / 0 0%	2	-	-	23 / 19 83%	-	19	9 / 6 67%	1 / 1 100%	8 / 5 63%	2 / 2 100%	4 / 2 50%	2	4
11 Sierpina	220	'63	-	0.75	1 / 0 0%	1	-	-	20 / 12 60%	-	11	8 / 3 38%	1 / 0 0%	7 / 3 43%	2 / 1 50%	3 / 1 33%	6	2
17 Marzec	266	'70	1 / 0	0.66	2 / 2 100%	-	3	-	9 / 8 89%	-	11	9 / 3 33%	3 / 0 0%	6 / 3 50%	2 / 0 0%	1 / 1 100%	2	1
50 Sitek	243	'78	-	0.06	1 / 0 0%	1	6	-	24 / 18 75%	2 / 0 0%	23	17 / 8 47%	2 / 0 0%	15 / 8 53%	5 / 3 60%	4 / 2 50%	9	2
95 Roginic	210	'94	-	0.25	3 / 0 0%	5	2	-	18 / 10 56%	1 / 1 100%	30	29 / 7 24%	17 / 4 24%	12 / 3 25%	2 / 0 0%	2 / 1 50%	15	3
32 Myakushko	230	'30	-	-	-	1	-	-	8 / 3 38%	-	8	7 / 2 29%	-	7 / 2 29%	3 / 1 33%	2 / 1 50%	3	-
7 Figiel	261	'23	-	0.02	2 / 0 0%	1	-	-	11 / 10 91%	-	7	5 / 4 80%	2 / 2 100%	3 / 2 67%	1 / 1 100%	-	3	2
10 Ubbink	287	'23	1 / 0	0.92	2 / 2 100%	1	-	-	13 / 11 85%	1 / 1 100%	12	6 / 3 50%	1 / 0 0%	5 / 3 60%	1 / 0 0%	2 / 1 50%	1	3
77 Gutowski	233	'15	-	-	-	-	-	1	7 / 5 71%	-	7	6 / 4 67%	1 / 1 100%	5 / 3 60%	2 / 0 0%	2 / 2 100%	5	1

## KGHM Zagłębie Lubin

	INSTA T INDEX	Minuty na boisku	Bramki / asysty	xG	Strzały / celne	Faule	Faulow any	Spalon e	Podania / dokładne	Podanie kluczowe	Podania przyjęte	Pojedynki / wygrane	Pojedynki w powietrzu	Pojedynki na ziemi	Dryblingi / udane	Odbiory / udane	Strata piłki	Odzyska ne piłki
30 Hładun	190	'94	-	-	-	-	-	-	28 / 27 96%	-	14	1 / 0 0%	-	1 / 0 0%	-	-	1	7
3 Balic	272	'94	-	0.14	1 / 1 100%	3	-	-	61 / 52 85%	2 / 1 50%	42	10 / 6 60%	4 / 3 75%	6 / 3 50%	2 / 1 50%	2 / 2 100%	1	3
33 Guldán	245	'94	-	-	-	1	3	-	68 / 61 90%	1 / 1 100%	51	21 / 13 62%	9 / 6 67%	12 / 7 58%	1 / 1 100%	2 / 1 50%	6	12
5 Simic	307	'94	-	-	-	2	2	-	73 / 58 79%	1 / 0 0%	59	26 / 16 62%	18 / 10 56%	8 / 6 75%	-	4 / 4 100%	9	7
26 Chodyna	248	'94	-	-	-	-	4	-	45 / 38 84%	1 / 1 100%	32	22 / 14 64%	5 / 5 100%	17 / 9 53%	7 / 4 57%	4 / 3 75%	8	6
4 Olegovich Bashkir	230	'94	-	-	-	1	1	-	54 / 51 94%	-	42	11 / 4 36%	6 / 3 50%	5 / 1 20%	-	3 / 1 33%	3	8
8 Poreba	223	'94	-	0.02	1 / 0 0%	1	3	-	62 / 50 81%	1 / 0 0%	47	18 / 8 44%	7 / 2 29%	11 / 6 55%	2 / 1 50%	3 / 1 33%	4	2
17 Szysz	235	'94	-	0.26	3 / 1 33%	1	5	-	27 / 20 74%	1 / 1 100%	47	36 / 12 33%	5 / 1 20%	31 / 11 35%	7 / 5 71%	5 / 3 60%	15	2
18 Starzyński	267	'68	-	0.22	2 / 1 50%	3	-	1	51 / 39 76%	2 / 0 0%	33	10 / 8 80%	2 / 2 100%	8 / 6 75%	3 / 2 67%	3 / 2 67%	5	3
21 Bednarczyk	202	'45	-	-	-	-	1	-	7 / 4 57%	1 / 1 100%	11	6 / 1 17%	2 / 0 0%	4 / 1 25%	3 / 0 0%	-	6	1
9 Sirk	222	'86	1 / 0	0.22	2 / 1 50%	1	-	-	10 / 9 90%	-	20	16 / 1 6%	4 / 0 0%	12 / 1 8%	2 / 0 0%	4 / 1 25%	9	2
95 Drazic	252	'48	0 / 1	-	-	3	1	-	24 / 18 75%	3 / 1 33%	25	9 / 6 67%	-	9 / 6 67%	5 / 3 60%	2 / 2 100%	8	1
11 Mraz	182	'25	-	-	-	-	-	-	2 / 2 100%	-	5	4 / 1 25%	3 / 0 0%	1 / 1 100%	-	-	3	1
27 Jończy	-	'7	-	-	-	-	-	-	2 / 2 100%	-	3	1 / 0 0%	1 / 0 0%	-	-	-	-	1



## Terminy

**Atak**

Posiadanie piłki przez jedną drużynę z przejściem na połowę przeciwnika.

**Kontratak**

Atak z gry, który rozwija się bezpośrednio po przejęciu piłki od przeciwnika. Kontratak trwa nie więcej niż 30 sekund. Prędkość ruchu do bramki przeciwnika przy tym ataku wynosi nie mniej niż 2,6 m/s.

**Atak pozycyjny**

Atak z gry lub ze stałych fragmentów (wyrzut z autu, rzut wolny). Pozycyjny atak trwa więcej niż 30 sekund lub prędkość ruchu drużyny do bramki przeciwnika jest mniejsza niż 2,6 m/s.

**Atak po rzucie wolnym lub wyrzucie z autu**

Atak po rozegraniu rzutu różnego, rzutu wolnego lub wyrzutu z autu, przy którym pierwszym lub drugim zagranieniem jest strzał na bramkę lub dośrodkowanie w pole karne.

**Atak po rzucie różnym**

Akcje drużyny po rozegraniu rzutu różnego aż do straty piłki lub oddalenia piłki przez drużynę przeciwnika do strefy centralnej.

**Strzał**

Skierowanie piłki do bramki przeciwnika mającej na celu strzelenie bramki. Rejestrowane są strzały celne (w światło bramki), niecelne (w tym strzały w słupek i w poprzeczkę), a także strzały zablokowane przez przeciwnika.

**Podanie kluczowe**

Podanie do partnera, który jest w sytuacji bramkowej (1 na 1, pusta bramka itd.); podanie do zawodnika, które stwarza realną szansę na zdobycie bramki; podanie które 'odcina' linię obrony w fazie ataku.

**Pojedynek**

Wszystkie rodzaje pojedynków na boisku. To sumaryczny wskaźnik, zawierający walkę o niekontrolowaną przez nikogo piłkę, pojedynki w powietrzu, dryblingi, odbiory oraz straty, spowodowane odbiorami przeciwnika.

**Pojedynek w powietrzu**

Walka o piłkę, która znajduje się powyżej poziomu ramion..

**Dryblowanie**

Aktywna akcja piłkarza, posiadającego piłkę próba ominięcia przeciwnika z pomocą dryblingu. Przy udanym dryblingu zawodnikowi drużyny przeciwnej rejestruje się nieudane odebranie piłki i na odwrót.

**Odbiór**

Aktywne działanie zawodnika, usiłującego odebrać piłkę zawodnikowi ją posiadającemu (przeciwnikowi w tej sytuacji zostaje zaliczona strata); przeciwdziałanie dryblowaniu przeciwnika również uznaje się za odbiór.

**Drybling**

Świadomy ruch zawodnika z piłką (przynajmniej trzy kontakty z piłką)

**Nieudane przyjęcie piłki**

Strata piłki bez starcia z przeciwnikiem, w wyniku nieudanej akcji..

**Odzyskane piłki**

Akcja piłkarza (przejęcie, przechwyt, wygrany pojedynek), która powoduje stratę piłki przez przeciwnika z dalszą możliwością prowadzenia szybkiego kontrataku.

**Strata piłki**

Akcja zawodnika (niedokładne podanie, przegrany pojedynek, itd.), która powoduje stratę piłki przez jego drużynę. Jeśli posiadanie piłki zakończy się faulem przeciwnika lub strzałem w światło bramki, to strata nie rejestruje się.

**Tempo akcji w ataku**

Liczba akcji konstruktywnych na minutę posiadania piłki.

**Tempo dokładnych podań**

Liczba dokładnych podań na minutę posiadania piłki

**Indeks intensywności pojedynków**

liczba pojedynków i przechwytych drużyny broniącej - na minutę posiadania piłki przez przeciwnika

**xG**

System do oceny jakości strzałów wykonanych przez gracza lub drużynę. Liczbę expected goals oblicza się na podstawie rodzaju strzału i strefy, z której został wykonany.