



PKO Bank Polski
EKSTRAKLASA

KOLEJKA 30 16.05.21			
KONIEC MECZU			
PIAST GLIWICE	2	3	WISŁA KRAKÓW
ŚWIERCZOK 16' MENDES ALVES 83'			GRUSZKOWSKI 10' SAVIC 24' STARZYNSKI 42'

RAPORT STATYSTYCZNY

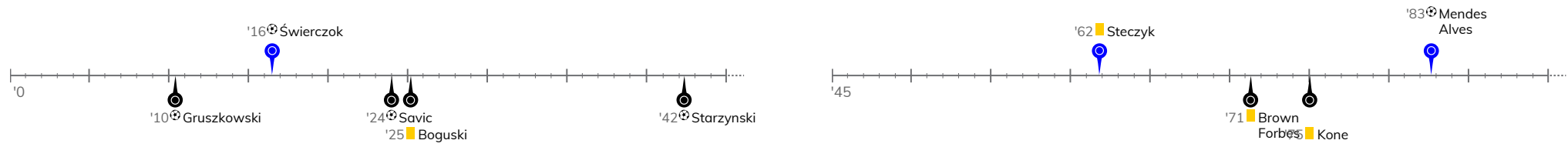


STATS

PIAST GLIWICE 2-3 WISŁA KRAKÓW

Informacje o meczu

Linia czasu



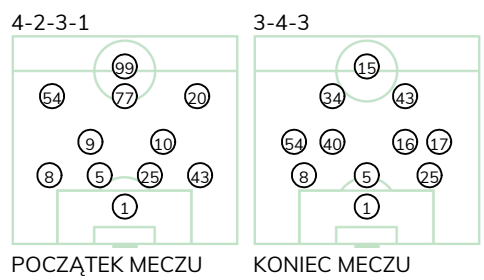
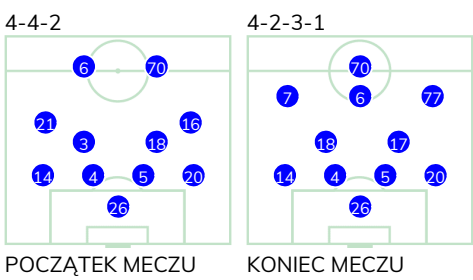
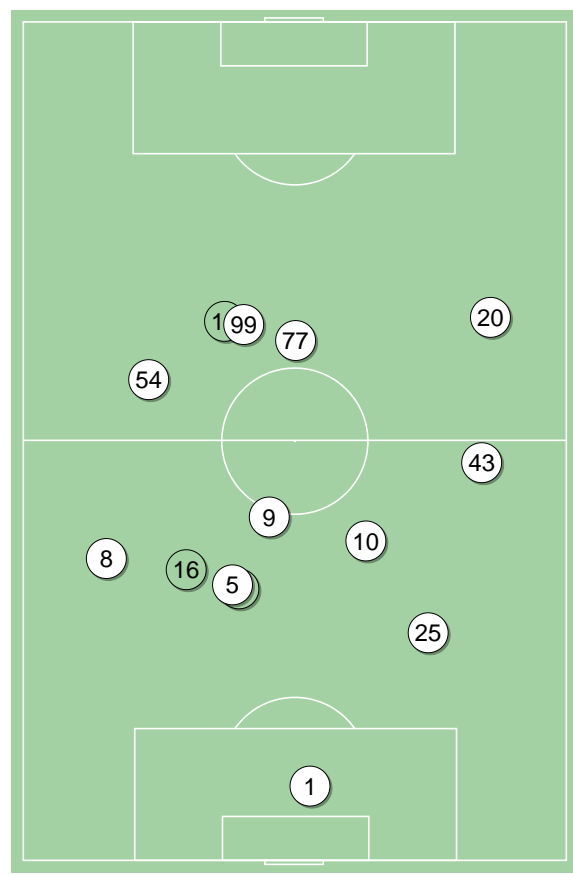
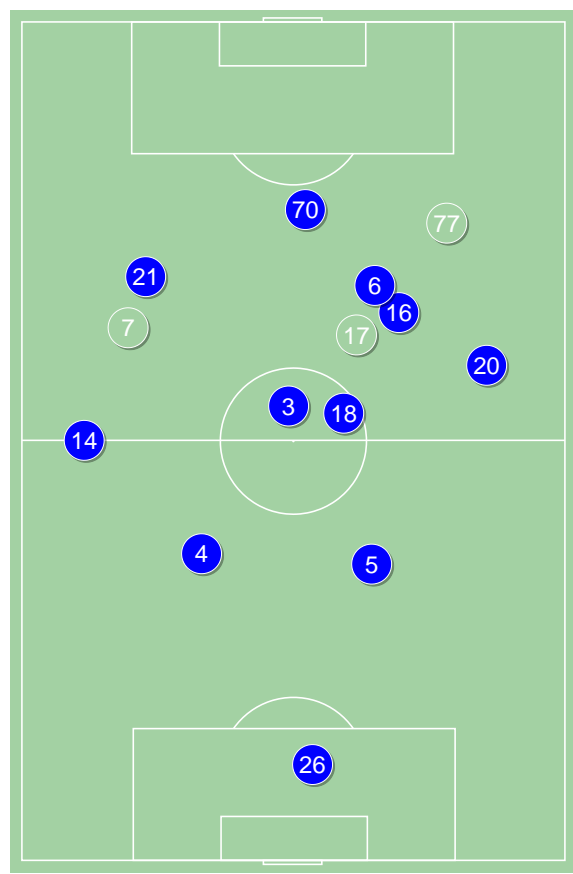
Średnie pozycje piłkarzy

Piast Gliwice

26	Plach	
14	Holubek	
4	Czerwiński	
5	Huk	
20	Konczkowski	
3	Jodłowiec	'46▼
18	Sokołowski	
21	Gerard Badia	'63▼
16	Steczyk	'63▼
6	Chrapek	
70	Świerczok	⊕
7	Mendes Alves	⊕ '46▲
17	Lipski	'63▲
77	Pyrka	'63▲

Wisła Kraków

1	Lis	
8	Burliga	
5	Kone	■
25	Frydrych	
43	Szot	
9	Boguski	■ '67▼
10	Zhukov	'67▼
54	Starzynski	⊕
77	Savić	⊕ '78▼
20	Gruszkowski	⊕ '89▼
99	Brown Forbes	■ '78▼
16	Błaszczkowski	'67▲
34	Mawutor	'67▲
40	Yeboah	'78▲
15	Silva Rocha	'78▲
17	Szota	'89▲



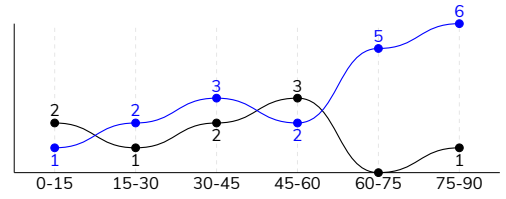
Piast Gliwice ↑

Wisła Kraków ↑

PIAST GLIWICE 2-3 WISŁA KRAKÓW

Główne statystyki

STRZAŁY / CELNE	19 / 6	9 / 7
1. połowa	6 / 2	5 / 4
2. połowa	13 / 4	4 / 3



Strzały niecelne	10	-
Strzały zablokowane	3	2
Strzały z pola karnego / celne	15 / 6	5 / 4
Średni dystans do bramki, m	13.9	19.7
Faule	14	21
Żółte / czerwone kartki	1 / 0	3 / 0
Spalone	2	3
Rzuty różne	5	2

Podania

PODANIA / DOKŁADNE	550 / 469 85%	313 / 236 75%
1. połowa	247 / 207 84%	169 / 137 81%
2. połowa	303 / 262 86%	144 / 99 69%
Podanie kluczowe	16 / 10 63%	3 / 1 33%

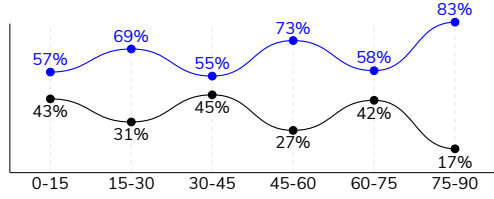
Pojedynki

POJEDYNKI	171 / 89 52%	171 / 82 48%
1. połowa	81 / 42 52%	81 / 39 48%
2. połowa	90 / 47 52%	90 / 43 48%
Pojedynki w powietrzu	46 / 24 52%	46 / 22 48%
Pojedynki na ziemi	125 / 65 52%	125 / 60 48%
Dryblingi / udane	28 / 20 71%	22 / 10 45%
Odbiory / udane	25 / 15 60%	40 / 20 50%
Straty / na własnej połowie	64 / 5	66 / 17
Odzyskane piłki / na połowie przeciwnika	48 / 11	45 / 3

Posiadanie piłki

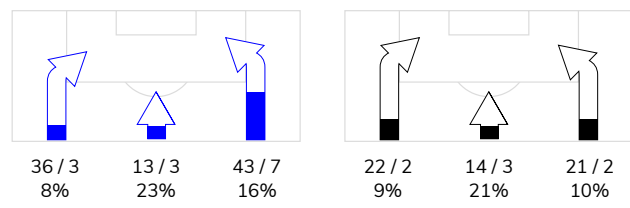
Statystyki drużyn

POSIADANIE PIŁKI	66%	34%
1. połowa	59%	41%
2. połowa	72%	28%

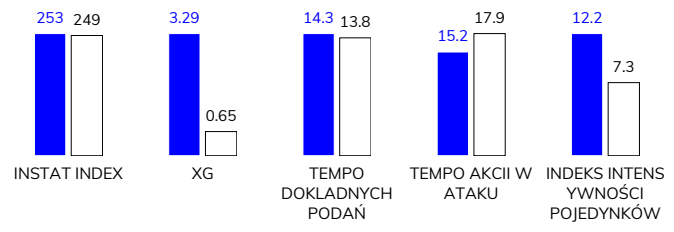


Ataki pozycyjne	79 / 12 15%	45 / 4 9%
Kontrataki	13 / 1 8%	12 / 3 25%
Ataki ze stałych fragmentów	15 / 6 40%	5 / 1 20%
Strzały z rzutów wolnych / celne	1 / 0 0%	-
Warianty rzutów wolnych	8 / 3 38%	1 / 0 0%
Rzuty różne	5 / 1 20%	2 / 0 0%
Rzuty karne / strzelone	1	-

STRONY ATAKU



Kluczowe indeksy występu



TOP-3 InStat Index

70 Świerczok	321	9 Boguski	302
7 Mendes Alves	321	77 Savic	290
5 Huk	309	1 Lis	279

TOP-3 Strzały / celne

70 Świerczok	9 / 4 44%	54 Starzynski	3 / 2 67%
5 Huk	2 / 1 50%	99 Brown Forbes	2 / 2 100%
7 Mendes Alves	1 / 1 100%	77 Savic	2 / 1 50%

TOP-3 Podania

4 Czerwiński	70 / 64 91%	5 Kone	37 / 30 81%
5 Huk	65 / 62 95%	1 Lis	35 / 29 83%
20 Konczkowski	71 / 60 85%	8 Burliga	36 / 26 72%

TOP-3 Podania kluczowe

70 Świerczok	4 / 3 75%	15 Silva Rocha	1 / 1 100%
6 Chrapek	4 / 3 75%	8 Burliga	1 / 0 0%
7 Mendes Alves	3 / 2 67%	16 Błaszczkowski	1 / 0 0%

TOP-3 Pojedynki

5 Huk	17 / 13 76%	8 Burliga	19 / 13 68%
6 Chrapek	26 / 10 38%	43 Szot	17 / 8 47%
70 Świerczok	17 / 10 59%	5 Kone	14 / 8 57%

TOP-3 Dryblingi

7 Mendes Alves	5 / 4 80%	77 Savic	5 / 2 40%
6 Chrapek	4 / 3 75%	43 Szot	4 / 2 50%
17 Lipski	3 / 3 100%	15 Silva Rocha	3 / 2 67%

PIAST GLIWICE 2-3 WISŁA KRAKÓW

Statystyki zawodników

Piast Gliwice

	INSTA T INDEX	Minuty na boisku	Bramki / asysty	xG	Strzały / celne	Faule	Faulow any	Spalony	Podania / dokładne	Podanie kluczowe	Podania przyjęte	Pojedynki / wygrane	Pojedynki w powietrzu	Pojedynki na ziemi	Dryblingi / udane	Odbiory / udane	Stracone piłki	Odzyska ne piłki
26 Plach	200	'99	-	-	-	-	1	-	31 / 25 81%	-	13	-	-	-	-	-	3	6
14 Holubek	233	'99	-	-	-	1	-	-	43 / 37 86%	-	30	16 / 6 38%	4 / 2 50%	12 / 4 33%	3 / 0 0%	5 / 3 60%	1	3
4 Czerwiński	270	'99	-	-	-	1	2	-	70 / 64 91%	-	51	15 / 10 67%	7 / 4 57%	8 / 6 75%	2 / 2 100%	2 / 2 100%	2	11
5 Huk	309	'99	-	0.68	2 / 1 50%	1	1	-	65 / 62 95%	1 / 0 0%	53	17 / 13 76%	6 / 4 67%	11 / 9 82%	1 / 1 100%	5 / 4 80%	2	10
20 Konczkowski	228	'99	-	-	-	-	-	-	71 / 60 85%	-	49	6 / 1 17%	1 / 1 100%	5 / 0 0%	-	1 / 0 0%	3	5
3 Jodłowiec	192	'48	-	-	-	-	1	-	23 / 17 74%	-	21	13 / 6 46%	4 / 2 50%	9 / 4 44%	-	2 / 1 50%	6	-
18 Sokołowski	237	'99	-	0.25	2 / 0 0%	1	4	-	50 / 42 84%	2 / 0 0%	44	18 / 9 50%	10 / 6 60%	8 / 3 38%	1 / 1 100%	2 / 1 50%	6	5
21 Gerard Badia	208	'66	-	0.12	2 / 0 0%	-	-	-	28 / 21 75%	1 / 1 100%	25	5 / 1 20%	-	5 / 1 20%	-	-	6	1
16 Steczyk	251	'66	-	0.08	1 / 0 0%	2	3	2	14 / 10 71%	-	22	11 / 6 55%	4 / 1 25%	7 / 5 71%	3 / 2 67%	1 / 1 100%	5	-
6 Chrapek	240	'99	0 / 1	0.10	1 / 0 0%	4	1	-	51 / 41 80%	4 / 3 75%	52	26 / 10 38%	4 / 1 25%	22 / 9 41%	4 / 3 75%	3 / 1 33%	15	5
70 Świerczok	321	'99	1 / 1	1.82	9 / 4 44%	2	4	-	32 / 26 81%	4 / 3 75%	49	17 / 10 59%	3 / 2 67%	14 / 8 57%	3 / 2 67%	-	7	-
7 Mendes Alves	321	'50	1 / 0	0.20	1 / 1 100%	1	1	-	27 / 23 85%	3 / 2 67%	25	15 / 8 53%	2 / 0 0%	13 / 8 62%	5 / 4 80%	2 / 1 50%	4	1
17 Lipski	275	'32	-	-	-	1	-	-	30 / 26 87%	1 / 1 100%	20	5 / 3 60%	-	5 / 3 60%	3 / 3 100%	1 / 0 0%	2	-
77 Pyrka	253	'32	-	0.04	1 / 0 0%	-	2	-	15 / 15 100%	-	15	7 / 6 86%	1 / 1 100%	6 / 5 83%	3 / 2 67%	1 / 1 100%	2	1

Wisła Kraków

	INSTA T INDEX	Minuty na boisku	Bramki / asysty	xG	Strzały / celne	Faule	Faulow any	Spalony	Podania / dokładne	Podanie kluczowe	Podania przyjęte	Pojedynki / wygrane	Pojedynki w powietrzu	Pojedynki na ziemi	Dryblingi / udane	Odbiory / udane	Stracone piłki	Odzyska ne piłki
1 Lis	279	'99	-	-	-	-	-	-	35 / 29 83%	-	12	1 / 0 0%	-	1 / 0 0%	-	1 / 0 0%	6	4
8 Burliga	245	'99	0 / 1	-	-	2	1	-	36 / 26 72%	1 / 0 0%	22	19 / 13 68%	4 / 3 75%	15 / 10 67%	-	3 / 1 33%	4	5
5 Kone	245	'99	-	-	-	2	-	-	37 / 30 81%	-	24	14 / 8 57%	3 / 3 100%	11 / 5 45%	1 / 1 100%	2 / 2 100%	5	9
25 Frydrych	188	'99	-	-	-	2	-	-	29 / 24 83%	-	17	8 / 3 38%	4 / 1 25%	4 / 2 50%	-	-	4	6
43 Szot	217	'99	-	-	-	1	3	-	22 / 15 68%	-	9	17 / 8 47%	4 / 2 50%	13 / 6 46%	4 / 2 50%	4 / 3 75%	4	4
9 Boguski	302	'69	0 / 1	0.02	1 / 1 100%	2	1	-	22 / 21 95%	-	14	14 / 8 57%	4 / 4 100%	10 / 4 40%	-	4 / 1 25%	2	4
10 Zhukov	278	'69	0 / 1	-	-	-	-	-	16 / 14 88%	-	10	13 / 8 62%	-	13 / 8 62%	2 / 1 50%	8 / 6 75%	2	3
54 Starzynski	271	'99	1 / 0	0.31	3 / 2 67%	1	-	-	18 / 10 56%	-	21	12 / 6 50%	2 / 0 0%	10 / 6 60%	1 / 1 100%	3 / 1 33%	6	-
77 Savic	290	'80	1 / 0	0.13	2 / 1 50%	1	4	1	30 / 20 67%	-	31	13 / 4 31%	2 / 0 0%	11 / 4 36%	5 / 2 40%	1 / 0 0%	9	1
20 Gruszkowski	246	'92	1 / 0	0.02	1 / 1 100%	3	-	1	20 / 12 60%	-	22	17 / 7 41%	6 / 2 33%	11 / 5 45%	1 / 0 0%	6 / 3 50%	6	4
99 Brown Forbes	261	'80	-	0.17	2 / 2 100%	6	1	-	22 / 19 86%	-	32	22 / 7 32%	12 / 5 42%	10 / 2 20%	4 / 1 25%	2 / 0 0%	9	1
16 Błaszczkowski	238	'29	-	-	-	-	-	-	10 / 7 70%	1 / 0 0%	5	5 / 3 60%	-	5 / 3 60%	1 / 0 0%	3 / 2 67%	2	1
34 Mawutor	234	'29	-	-	-	1	3	-	9 / 5 56%	-	4	6 / 3 50%	-	6 / 3 50%	-	3 / 1 33%	1	3
40 Yeboah	220	'18	-	-	-	-	-	1	3 / 2 67%	-	4	2 / 0 0%	1 / 0 0%	1 / 0 0%	-	-	1	-
15 Silva Rocha	220	'18	-	-	-	-	-	-	4 / 2 50%	1 / 1 100%	9	7 / 3 43%	3 / 1 33%	4 / 2 50%	3 / 2 67%	-	5	-
17 Szota	-	'6	-	-	-	-	-	-	-	-	-	1 / 1 100%	1 / 1 100%	-	-	-	-	-

Terminy

Atak

Posiadanie piłki przez jedną drużynę z przejściem na połowę przeciwnika.

Kontratak

Atak z gry, który rozwija się bezpośrednio po przejęciu piłki od przeciwnika. Kontratak trwa nie więcej niż 30 sekund. Prędkość ruchu do bramki przeciwnika przy tym ataku wynosi nie mniej niż 2,6 m/s.

Atak pozycyjny

Atak z gry lub ze stałych fragmentów (wyrzut z autu, rzut wolny). Pozycyjny atak trwa więcej niż 30 sekund lub prędkość ruchu drużyny do bramki przeciwnika jest mniejsza niż 2,6 m/s.

Atak po rzucie wolnym lub wyrzucie z autu

Atak po rozegraniu rzutu różnego, rzutu wolnego lub wyrzutu z autu, przy którym pierwszym lub drugim zagranieniem jest strzał na bramkę lub dośrodkowanie w pole karne.

Atak po rzucie różnym

Akcje drużyny po rozegraniu rzutu różnego aż do straty piłki lub oddalenia piłki przez drużynę przeciwnika do strefy centralnej.

Strzał

Skierowanie piłki do bramki przeciwnika mającej na celu strzelenie bramki. Rejestrowane są strzały celne (w światło bramki), niecelne (w tym strzały w słupek i w poprzeczkę), a także strzały zablokowane przez przeciwnika.

Podanie kluczowe

Podanie do partnera, który jest w sytuacji bramkowej (1 na 1, pusta bramka itd.); podanie do zawodnika, które stwarza realną szansę na zdobycie bramki; podanie które 'odcina' linię obrony w fazie ataku.

Pojedynki

Wszystkie rodzaje pojedynków na boisku. To sumaryczny wskaźnik, zawierający walkę o niekontrolowaną przez nikogo piłkę, pojedynki w powietrzu, dryblingi, odbiory oraz straty, spowodowane odbiorami przeciwnika.

Pojedynek w powietrzu

Walka o piłkę, która znajduje się powyżej poziomu ramion..

Dryblowanie

Aktywna akcja piłkarza, posiadającego piłkę próba ominięcia przeciwnika z pomocą dryblingu. Przy udanym dryblingu zawodnikowi drużyny przeciwnej rejestruje się nieudane odebranie piłki i na odwrót.

Odbiór

Aktywne działanie zawodnika, usiłującego odebrać piłkę zawodnikowi ją posiadającemu (przeciwnikowi w tej sytuacji zostaje zaliczona strata); przeciwdziałanie dryblowaniu przeciwnika również uznaje się za odbiór.

Drybling

Świadomy ruch zawodnika z piłką (przynajmniej trzy kontakty z piłką)

Nieudane przyjęcie piłki

Strata piłki bez starcia z przeciwnikiem, w wyniku nieudanej akcji..

Odzyskane piłki

Akcja piłkarza (przejęcie, przechwyt, wygrany pojedynek), która powoduje stratę piłki przez przeciwnika z dalszą możliwością prowadzenia szybkiego kontrataku.

Strata piłki

Akcja zawodnika (niedokładne podanie, przegrany pojedynek, itd.), która powoduje stratę piłki przez jego drużynę. Jeśli posiadanie piłki zakończy się faulem przeciwnika lub strzałem w światło bramki, to strata nie rejestruje się.

Tempo akcji w ataku

Liczba akcji konstruktywnych na minutę posiadania piłki.

Tempo dokładnych podań

Liczba dokładnych podań na minutę posiadania piłki

Indeks intensywności pojedynków

liczba pojedynków i przechwytych drużyny broniącej - na minutę posiadania piłki przez przeciwnika

xG

Oczekiwana liczba bramek zawodnika lub drużyny w meczu, nie licząc rzutów karnych. Liczbę expected goals oblicza się na podstawie rodzaju strzału i strefy, z której został wykonany.