



PKO Bank Polski
EKSTRAKLASA

KOLEJKA 16 06.02.21		
KONIEC MECZU		
PIAST GLIWICE	2 0	ŚLĄSK WROCŁAW
ŻYRO 23' SOKOŁOWSKI 58'		

RAPORT STATYSTYCZNY

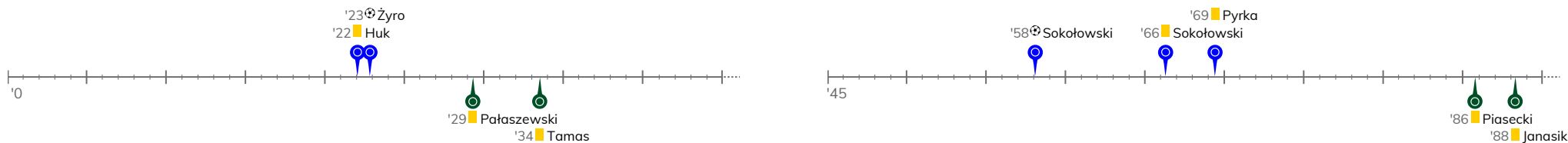


STATS

PIAST GLIWICE 2-0 ŚLĄSK WROCŁAW

Informacje o meczu

Linia czasu



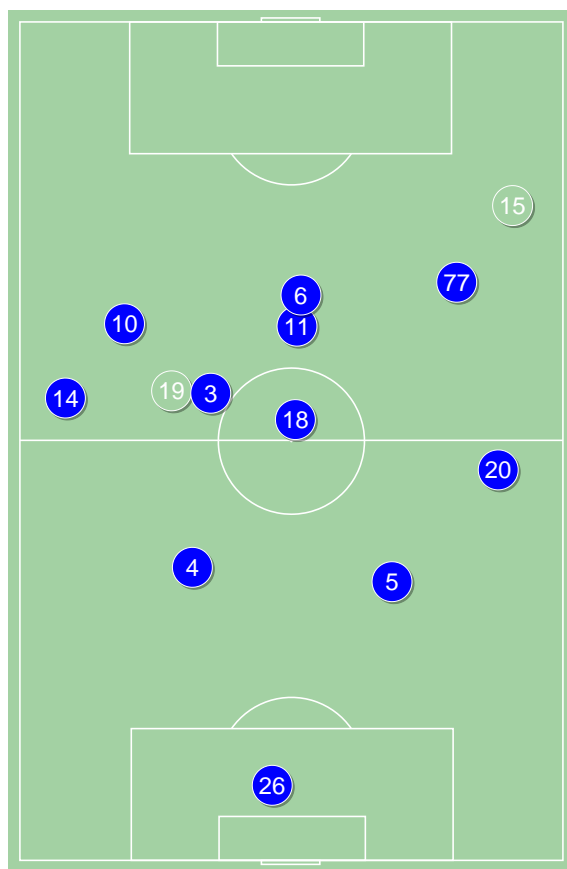
Średnie pozycje piłkarzy

Piast Gliwice

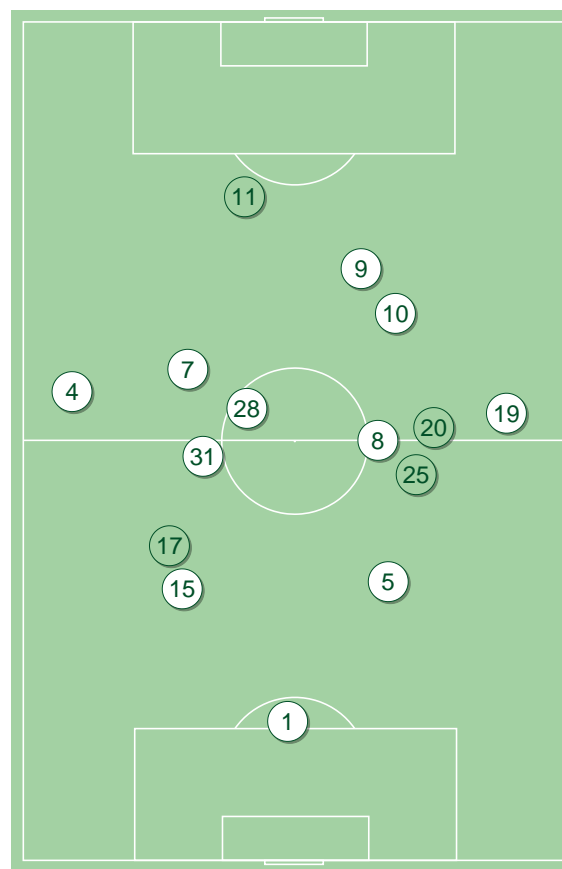
26	Plach	
14	Holubek	
4	Czerwiński	
5	Huk	■
20	Konczkowski	
3	Jodłowiec	
18	Sokołowski	⊕ ■
10	Vida	'80 ▼
6	Chrapek	'90 ▼
77	Pyrka	■ '86 ▼
11	Żyro	⊕
19	Milewski	'80 ▲
15	Winciersz	'86 ▲
7	Mendes Alves	'90 ▲

Śląsk Wrocław

1	Putnocky	
4	Stiglec	
15	Tamas	■ '80 ▼
5	Israel Puerto	
19	Janasik	■
31	Pałaszewski	■ '46 ▼
8	Praszelik	
7	Pich	
28	Sobota	'80 ▼
10	Pawłowski	'64 ▼
9	Exposito	
6	Makowski	'46 ▼ ▲
25	Zylla	'58 ▲
11	Piasecki	■ '64 ▲
17	Pawelec	'80 ▲
20	Szpakowski	'80 ▲



Piast Gliwice ↑



Śląsk Wrocław ↑

4-2-3-1



POCZĄTEK MECZU

4-2-3-1



KONIEC MECZU

4-2-3-1



POCZĄTEK MECZU

4-2-3-1

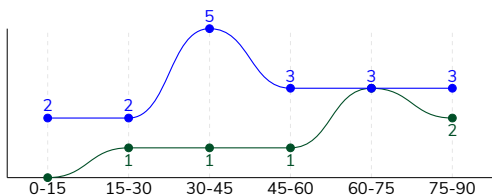


KONIEC MECZU

PIAST GLIWICE 2-0 ŚLĄSK WROCŁAW

Główne statystyki

STRZAŁY / CELNE	18 / 6	8 / 2
1. połowa	9 / 2	2 / 0
2. połowa	9 / 4	6 / 2



Strzały niecelne	3	5
Strzały zablokowane	8	1
Strzały z pola karnego / celne	11 / 4	5 / 2
Średni dystans do bramki, m	16.3	18
Faule	23	18
Żółte / czerwone kartki	3 / 0	4 / 0
Spalone	1	2
Rzuty różne	6	8

Podania

PODANIA / DOKŁADNE	397 / 320 81%	466 / 365 78%
1. połowa	206 / 166 81%	228 / 175 77%
2. połowa	191 / 154 81%	238 / 190 80%
Podanie kluczowe	5 / 3 60%	8 / 4 50%

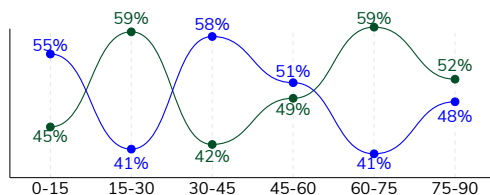
Pojedynki

POJEDYNKI	185 / 101 55%	185 / 84 45%
1. połowa	99 / 53 54%	99 / 46 46%
2. połowa	86 / 48 56%	86 / 38 44%
Pojedynki w powietrzu	53 / 27 51%	53 / 26 49%
Pojedynki na ziemi	132 / 74 56%	132 / 58 44%
Dryblingi / udane	34 / 22 65%	30 / 17 57%
Odbiory / udane	41 / 24 59%	40 / 18 45%
Straty / na własnej połowie	63 / 10	72 / 16
Odzyskane piłki / na połowie przeciwnika	50 / 11	43 / 5

Posiadanie piłki

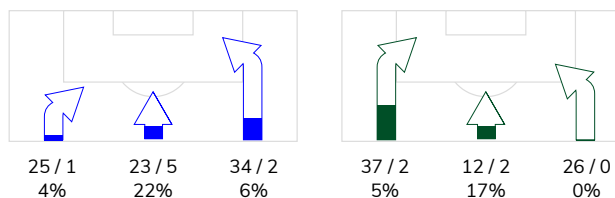
Statystyki drużyn

POSIADANIE PIŁKI	49%	51%
1. połowa	51%	49%
2. połowa	46%	54%

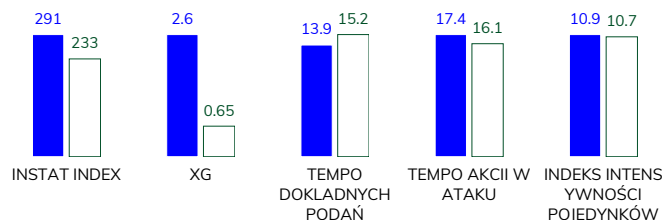


Ataki pozycyjne ze strzałami	71 / 5 7%	61 / 4 7%
Kontrataki	11 / 3 27%	14 / 0 0%
Ataki ze stałych fragmentów	12 / 6 50%	15 / 4 27%
Strzały z rzutów wolnych / celne	1 / 1 100%	-
Warianty rzutów wolnych	5 / 2 40%	6 / 1 17%
Rzuty różne	6 / 3 50%	8 / 2 25%
Rzuty karne / strzelone	-	-

STRONY ATAKU



Kluczowe indeksy występu



TOP-3 InStat Index

18 Sokołowski	354	5 Israel Puerto	295
11 Żyro	347	4 Stiglec	264
6 Chrapek	329	19 Janasik	256

TOP-3 Strzały / celne

11 Żyro	5 / 2 40%	6 Makowski	1 / 1 100%
6 Chrapek	3 / 1 33%	20 Szpakowski	1 / 1 100%
18 Sokołowski	3 / 1 33%	9 Exposito	2 / 0 0%

TOP-3 Podania

20 Konczkowski	46 / 38 83%	5 Israel Puerto	71 / 62 87%
3 Jodłowiec	41 / 37 90%	4 Stiglec	67 / 53 79%
14 Holubek	44 / 34 77%	15 Tamas	54 / 40 74%

TOP-3 Podania kluczowe

3 Jodłowiec	1 / 1 100%	4 Stiglec	3 / 2 67%
77 Pyrka	1 / 1 100%	19 Janasik	2 / 1 50%
11 Żyro	1 / 1 100%	5 Israel Puerto	1 / 1 100%

TOP-3 Pojedynki

11 Żyro	39 / 23 59%	9 Exposito	23 / 14 61%
6 Chrapek	28 / 15 54%	5 Israel Puerto	16 / 11 69%
3 Jodłowiec	25 / 12 48%	15 Tamas	20 / 10 50%

TOP-3 Dryblingi

6 Chrapek	7 / 5 71%	9 Exposito	9 / 7 78%
3 Jodłowiec	7 / 4 57%	8 Praszelik	5 / 2 40%
77 Pyrka	5 / 4 80%	4 Stiglec	4 / 2 50%

PIAST GLIWICE 2-0 ŚLĄSK WROCŁAW

Statystyki zawodników

Piast Gliwice

	INSTA T INDEX	Minuty na boisku	Bramki / asysty	xG	Strzały / celne	Faule	Faulow any	Spalony	Podania / dokładne	Podanie kluczowe	Podania przyjęte	Pojedyunki / wygrane	Pojedyunki w powietrzu	Pojedyunki na ziemi	Dryblingi / udane	Odbiory / udane	Stracone piłki	Odzyska ne piłki
26 Plach	299	'94	-	-	-	-	-	-	30 / 25 83%	-	13	-	-	-	-	-	1	3
14 Holubek	233	'94	-	0.04	1 / 0 0%	-	-	-	44 / 34 77%	-	24	10 / 6 60%	3 / 2 67%	7 / 4 57%	-	3 / 2 67%	4	2
4 Czerwiński	264	'94	-	-	-	1	-	-	33 / 30 91%	-	26	5 / 2 40%	2 / 0 0%	3 / 2 67%	-	-	2	5
5 Huk	287	'94	-	0.33	2 / 1 50%	1	1	-	33 / 27 82%	-	29	13 / 10 77%	6 / 5 83%	7 / 5 71%	-	4 / 3 75%	1	8
20 Konczkowski	269	'94	-	-	-	1	1	-	46 / 38 83%	-	16	15 / 8 53%	1 / 0 0%	14 / 8 57%	4 / 3 75%	7 / 5 71%	5	14
3 Jodłowiec	284	'94	-	0.01	1 / 1 100%	2	-	-	41 / 37 90%	1 / 1 100%	38	25 / 12 48%	7 / 4 57%	18 / 8 44%	7 / 4 57%	7 / 2 29%	8	-
18 Sokołowski	354	'94	1 / 0	0.67	3 / 1 33%	2	-	-	38 / 34 89%	1 / 0 0%	25	9 / 5 56%	3 / 2 67%	6 / 3 50%	1 / 0 0%	2 / 2 100%	3	5
10 Vida	238	'80	-	0.02	1 / 0 0%	1	4	-	24 / 14 58%	-	26	22 / 10 45%	6 / 2 33%	16 / 8 50%	5 / 2 40%	2 / 1 50%	8	5
6 Chrapek	329	'90	-	0.23	3 / 1 33%	8	3	-	44 / 34 77%	1 / 0 0%	42	28 / 15 54%	4 / 0 0%	24 / 15 63%	7 / 5 71%	9 / 4 44%	10	3
77 Pyrka	294	'86	0 / 1	0.23	1 / 0 0%	1	3	-	25 / 21 84%	1 / 1 100%	22	14 / 8 57%	2 / 2 100%	12 / 6 50%	5 / 4 80%	3 / 2 67%	4	3
11 Żyro	347	'94	1 / 1	1.03	5 / 2 40%	5	5	1	31 / 21 68%	1 / 1 100%	47	39 / 23 59%	19 / 10 53%	20 / 13 65%	5 / 4 80%	2 / 2 100%	15	2
19 Milewski	-	'14	-	0.04	1 / 0 0%	1	1	-	3 / 2 67%	-	4	2 / 1 50%	-	2 / 1 50%	-	-	-	-
15 Winciersz	-	'7	-	-	-	-	-	-	5 / 3 60%	-	7	3 / 1 33%	-	3 / 1 33%	-	2 / 1 50%	1	-
7 Mendes Alves	-	'4	-	-	-	-	-	-	-	-	1	-	-	-	-	-	1	-

Śląsk Wrocław

	INSTA T INDEX	Minuty na boisku	Bramki / asysty	xG	Strzały / celne	Faule	Faulow any	Spalony	Podania / dokładne	Podanie kluczowe	Podania przyjęte	Pojedyunki / wygrane	Pojedyunki w powietrzu	Pojedyunki na ziemi	Dryblingi / udane	Odbiory / udane	Stracone piłki	Odzyska ne piłki
1 Putnocky	249	'94	-	-	-	-	1	-	32 / 31 97%	-	19	1 / 1 100%	1 / 1 100%	-	-	-	-	3
4 Stiglec	264	'94	-	-	-	1	-	-	67 / 53 79%	3 / 2 67%	35	12 / 5 42%	2 / 0 0%	10 / 5 50%	4 / 2 50%	4 / 2 50%	11	6
15 Tamas	225	'80	-	-	-	2	3	-	54 / 40 74%	-	40	20 / 10 50%	8 / 5 63%	12 / 5 42%	-	4 / 1 25%	5	9
5 Israel Puerto	295	'94	-	0.10	1 / 0 0%	1	2	-	71 / 62 87%	1 / 1 100%	46	16 / 11 69%	11 / 8 73%	5 / 3 60%	-	4 / 2 50%	5	8
19 Janasik	256	'94	-	-	-	5	-	-	40 / 31 78%	2 / 1 50%	26	19 / 6 32%	2 / 1 50%	17 / 5 29%	2 / 2 100%	1 / 0 0%	4	1
31 Pałaszewski	234	'46	-	-	-	2	1	-	33 / 25 76%	-	23	19 / 8 42%	3 / 0 0%	16 / 8 50%	-	10 / 4 40%	6	4
8 Praszalik	223	'94	-	0.02	1 / 0 0%	3	3	-	34 / 24 71%	1 / 0 0%	28	19 / 9 47%	3 / 2 67%	16 / 7 44%	5 / 2 40%	7 / 4 57%	8	2
7 Pich	232	'94	-	-	-	1	3	-	29 / 20 69%	-	26	13 / 10 77%	8 / 6 75%	5 / 4 80%	1 / 1 100%	3 / 2 67%	7	2
28 Sobota	216	'80	-	-	-	1	-	1	31 / 27 87%	-	32	11 / 1 9%	3 / 0 0%	8 / 1 13%	2 / 0 0%	1 / 0 0%	5	3
10 Pawłowski	229	'64	-	0.04	1 / 0 0%	-	2	-	24 / 14 58%	-	27	16 / 5 31%	1 / 0 0%	15 / 5 33%	4 / 2 50%	2 / 1 50%	8	1
9 Exposito	209	'94	-	0.22	2 / 0 0%	1	3	-	21 / 14 67%	1 / 0 0%	23	23 / 14 61%	7 / 3 43%	16 / 11 69%	9 / 7 78%	2 / 1 50%	6	2
6 Makowski	-	'12	-	0.13	1 / 1 100%	-	2	-	2 / 1 50%	-	5	2 / 2 100%	-	2 / 2 100%	1 / 1 100%	1 / 1 100%	1	-
25 Zylla	213	'35	-	-	-	-	1	-	9 / 9 100%	-	11	4 / 0 0%	1 / 0 0%	3 / 0 0%	2 / 0 0%	-	1	1
11 Piasecki	197	'29	-	0.02	1 / 0 0%	-	-	1	1 / 1 100%	-	4	4 / 1 25%	1 / 0 0%	3 / 1 33%	-	-	2	1
17 Pawelec	233	'14	-	-	-	-	-	-	11 / 9 82%	-	11	1 / 0 0%	-	1 / 0 0%	-	-	-	-
20 Szpakowski	214	'14	-	0.12	1 / 1 100%	1	1	-	7 / 4 57%	-	9	5 / 1 20%	2 / 0 0%	3 / 1 33%	-	1 / 0 0%	3	-

Terminy

Atak

Posiadanie piłki przez jedną drużynę z przejściem na połowę przeciwnika.

Kontratak

Atak z gry, który rozwija się bezpośrednio po przejęciu piłki od przeciwnika. Kontratak trwa nie więcej niż 30 sekund. Prędkość ruchu do bramki przeciwnika przy tym ataku wynosi nie mniej niż 2,6 m/s.

Atak pozycyjny

Atak z gry lub ze stałych fragmentów (wyrzut z autu, rzut wolny). Pozycyjny atak trwa więcej niż 30 sekund lub prędkość ruchu drużyny do bramki przeciwnika jest mniejsza niż 2,6 m/s.

Atak po rzucie wolnym lub wyrzucie z autu

Atak po rozegraniu rzutu różnego, rzutu wolnego lub wyrzutu z autu, przy którym pierwszym lub drugim zagranieniem jest strzał na bramkę lub dośrodkowanie w pole karne.

Atak po rzucie różnym

Akcje drużyny po rozegraniu rzutu różnego aż do straty piłki lub oddalenia piłki przez drużynę przeciwnika do strefy centralnej.

Strzał

Skierowanie piłki do bramki przeciwnika mającej na celu strzelenie bramki. Rejestrowane są strzały celne (w światło bramki), niecelne (w tym strzały w słupek i w poprzeczkę), a także strzały zablokowane przez przeciwnika.

Podanie kluczowe

Podanie do partnera, który jest w sytuacji bramkowej (1 na 1, pusta bramka itd.); podanie do zawodnika, które stwarza realną szansę na zdobycie bramki; podanie które 'odcina' linię obrony w fazie ataku.

Pojedynki

Wszystkie rodzaje pojedynków na boisku. To sumaryczny wskaźnik, zawierający walkę o niekontrolowaną przez nikogo piłkę, pojedynki w powietrzu, dryblingi, odbiory oraz straty, spowodowane odbiorami przeciwnika.

Pojedynek w powietrzu

Walka o piłkę, która znajduje się powyżej poziomu ramion..

Dryblowanie

Aktywna akcja piłkarza, posiadającego piłkę próba ominięcia przeciwnika z pomocą dryblingu. Przy udanym dryblingu zawodnikowi drużyny przeciwnej rejestruje się nieudane odebranie piłki i na odwrót.

Odbiór

Aktywne działanie zawodnika, usiłującego odebrać piłkę zawodnikowi ją posiadającemu (przeciwnikowi w tej sytuacji zostaje zaliczona strata); przeciwdziałanie dryblowaniu przeciwnika również uznaje się za odbiór.

Drybling

Świadomy ruch zawodnika z piłką (przynajmniej trzy kontakty z piłką)

Nieudane przyjęcie piłki

Strata piłki bez starcia z przeciwnikiem, w wyniku nieudanej akcji..

Odzyskane piłki

Akcja piłkarza (przejęcie, przechwyt, wygrany pojedynek), która powoduje stratę piłki przez przeciwnika z dalszą możliwością prowadzenia szybkiego kontrataku.

Strata piłki

Akcja zawodnika (niedokładne podanie, przegrany pojedynek, itd.), która powoduje stratę piłki przez jego drużynę. Jeśli posiadanie piłki zakończy się faulem przeciwnika lub strzałem w światło bramki, to strata nie rejestruje się.

Tempo akcji w ataku

Liczba akcji konstruktywnych na minutę posiadania piłki.

Tempo dokładnych podań

Liczba dokładnych podań na minutę posiadania piłki

Indeks intensywności pojedynków

liczba pojedynków i przechwytych drużyny broniącej - na minutę posiadania piłki przez przeciwnika

xG

System do oceny jakości strzałów wykonanych przez gracza lub drużynę. Liczbę expected goals oblicza się na podstawie rodzaju strzału i strefy, z której został wykonany.