



PKO Bank Polski  
EKSTRAKLASA

KOLEJKA 34   05.07.20		
KONIEC MECZU		
PIAST GLIWICE	1 0	ŚLĄSK WROCŁAW
PARZYSZEK 36'		

## RAPORT STATYSTYCZNY



# STATS

PIAST GLIWICE 1-0 ŚLĄSK WROCŁAW

Informacje o meczu

Linia czasu



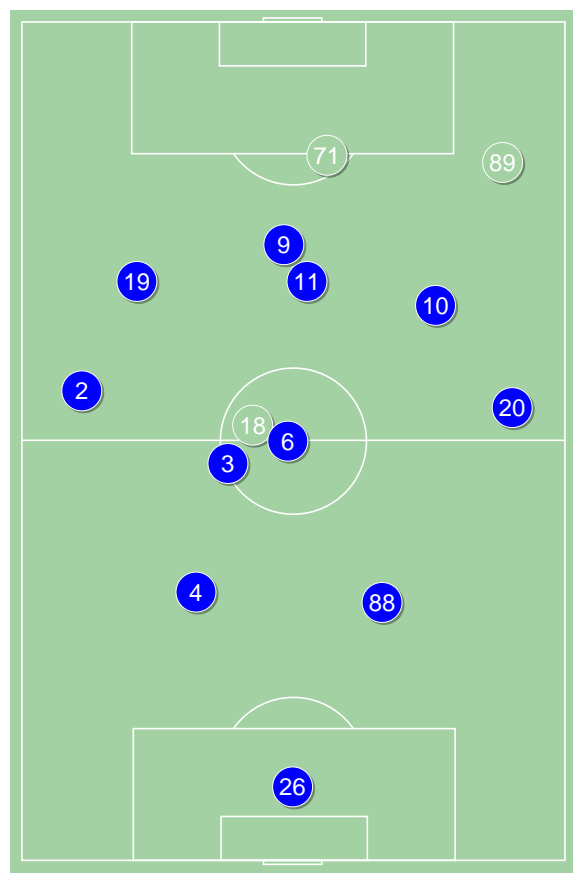
Średnie pozycje piłkarzy

Piast Gliwice

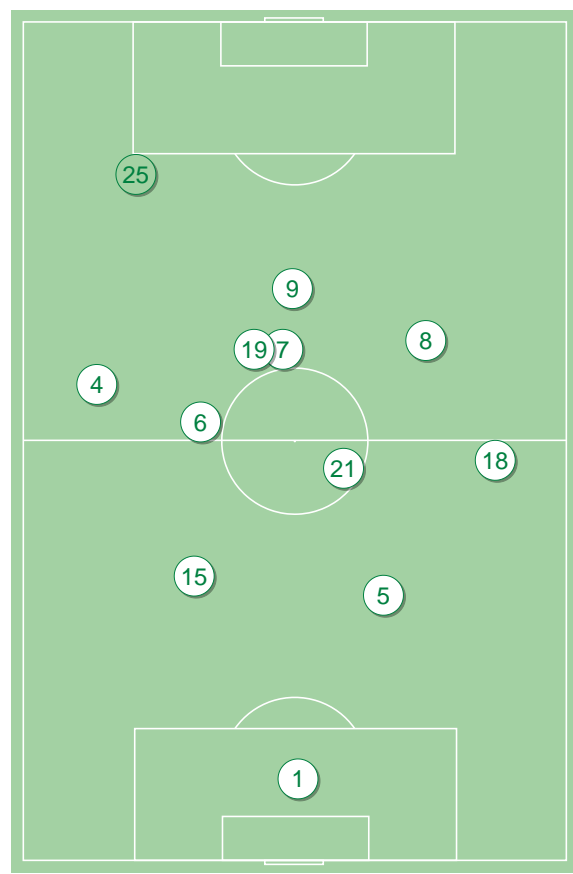
26	Plach	
2	Kirkeskov	
4	Czerwiński	
88	Korun	
20	Konczkowski	
3	Jodłowiec	'76 ▼
6	Hateley	
19	Milewski	'86 ▼
10	Vida	
11	Jorge Felix	
9	Parzyszek	⚽ '77 ▼
18	Sokołowski	'76 ▲
89	Tuszyński	'77 ▲
71	Steczyk	'86 ▲

Śląsk Wrocław

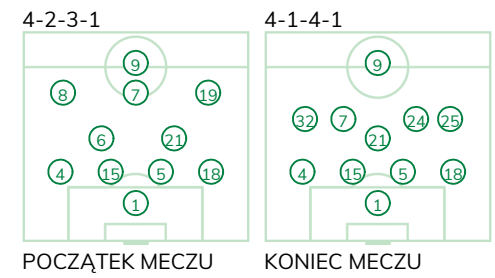
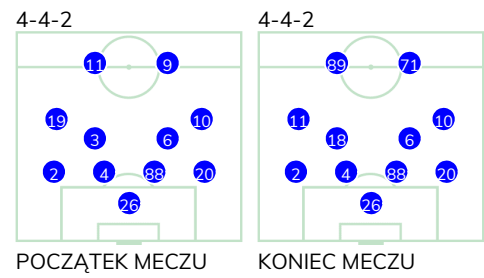
1	Putnocky	
4	Stiglec	
15	Tamas	
5	Israel Puerto	
18	Musonda	
6	Chrapek	⚽ '76 ▼
21	Łabojko	
8	Placheta	'73 ▼
7	Pich	
19	Markovic	'86 ▼
9	Exposito	
24	Samiec Talar	'73 ▲
25	Gąska	'76 ▲
32	Bergier	'86 ▲



Piast Gliwice ↑



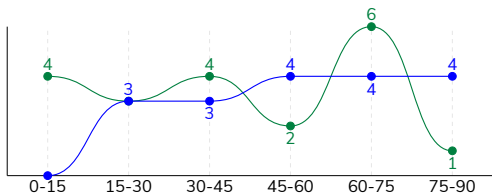
Śląsk Wrocław ↑



PIAST GLIWICE 1-0 ŚLĄSK WROCŁAW

Główne statystyki

STRZAŁY / CELNE	18 / 7	20 / 7
1. połowa	6 / 2	11 / 7
2. połowa	12 / 5	9 / 0



Strzały niecelne	6	8
Strzały zablokowane	5	4
Strzały z pola karnego / celne	11 / 5	9 / 2
Średni dystans do bramki, m	17.9	19.6
Faule	11	14
Żółte / czerwone kartki	-	1 / 0
Spalone	1	3
Rzuty różne	4	10

Podania

PODANIA / DOKŁADNE	410 / 328 80%	442 / 355 80%
1. połowa	210 / 165 79%	214 / 175 82%
2. połowa	200 / 163 82%	228 / 180 79%
Podanie kluczowe	11 / 6 55%	5 / 4 80%

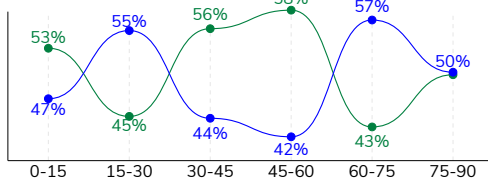
Pojedynki

POJEDYNKI	176 / 88 50%	176 / 88 50%
1. połowa	92 / 44 48%	92 / 48 52%
2. połowa	84 / 44 52%	84 / 40 48%
Pojedynki w powietrzu	66 / 34 52%	66 / 32 48%
Pojedynki na ziemi	110 / 54 49%	110 / 56 51%
Dryblingi / udane	17 / 13 76%	25 / 17 68%
Odbiory / udane	29 / 12 41%	27 / 14 52%
Straty / na własnej połowie	74 / 8	70 / 11
Odzyskane piłki / na połowie przeciwnika	51 / 5	57 / 4

Posiadanie piłki

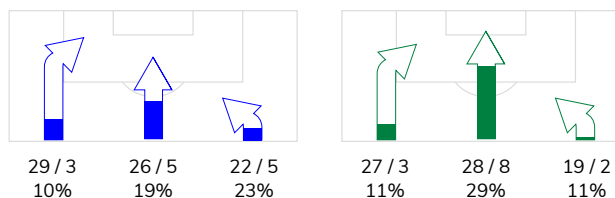
Statystyki drużyn

POSIADANIE PIŁKI	49%	51%
1. połowa	48%	52%
2. połowa	50%	50%

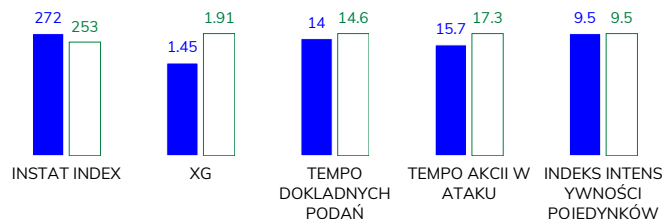


Ataki pozycyjne	62 / 7 11%	58 / 9 16%
Kontrataki	15 / 6 40%	16 / 4 25%
Ataki ze stałych fragmentów	18 / 3 17%	15 / 5 33%
Strzały z rzutów wolnych / celne	-	1 / 0 0%
Warianty rzutów wolnych	6 / 0 0%	3 / 0 0%
Rzuty różne	4 / 1 25%	10 / 4 40%
Rzuty karne / strzelone	-	-

STRONY ATAKU



Kluczowe indeksy występu



TOP-3 InStat Index

26 Plach	309	7 Pich	307
9 Parzyszek	304	6 Chrapek	294
3 Jońłowicz	304	1 Putnocky	285

TOP-3 Strzały / celne

9 Parzyszek	4 / 3 75%	7 Pich	6 / 2 33%
10 Vida	5 / 2 40%	8 Płacheta	5 / 1 20%
19 Milewski	3 / 1 33%	19 Markovic	3 / 1 33%

TOP-3 Podania

4 Czerwiński	47 / 44 94%	6 Chrapek	50 / 45 90%
6 Hateley	46 / 41 89%	21 Łabojko	52 / 44 85%
88 Korun	45 / 39 87%	4 Stiglec	49 / 37 76%

TOP-3 Podania kluczowe

11 Jorge Felix	2 / 2 100%	6 Chrapek	1 / 1 100%
10 Vida	4 / 1 25%	8 Płacheta	1 / 1 100%
2 Kirkeskov	2 / 1 50%	9 Exposito	1 / 1 100%

TOP-3 Pojedynki

3 Jońłowicz	20 / 14 70%	5 Israel Puerto	27 / 16 59%
9 Parzyszek	29 / 13 45%	19 Markovic	17 / 12 71%
19 Milewski	17 / 10 59%	9 Exposito	23 / 10 43%

TOP-3 Dryblingi

2 Kirkeskov	3 / 3 100%	8 Płacheta	7 / 3 43%
11 Jorge Felix	3 / 3 100%	9 Exposito	4 / 3 75%
6 Hateley	2 / 2 100%	18 Musonda	3 / 3 100%

# PIAST GLIWICE 1-0 ŚLĄSK WROCŁAW

## Statystyki zawodników

### Piast Gliwice

	INSTA T INDEX	Minuty na boisku	Bramki / asysty	xG	Strzały / celne	Faule	Faulow any	Spalony	Podania / dokładne	Podanie kluczowe	Podania przyjęte	Pojedyнки / wygrane	Pojedyнки w powietrzu	Pojedyнки na ziemi	Dryblingi / udane	Odbiory / udane	Stracone piłki	Odzyska ne piłki
26 Plach	309	'95	-	-	-	-	-	-	36 / 28 78%	-	16	1 / 1 100%	1 / 1 100%	-	-	-	7	1
2 Kirkeskov	275	'95	-	0.02	1 / 0 0%	2	1	-	51 / 37 73%	2 / 1 50%	29	14 / 9 64%	2 / 1 50%	12 / 8 67%	3 / 3 100%	5 / 3 60%	8	5
4 Czerwiński	249	'95	-	-	-	-	-	-	47 / 44 94%	-	29	8 / 4 50%	3 / 3 100%	5 / 1 20%	-	2 / 0 0%	1	14
88 Korun	268	'95	-	-	-	1	-	-	45 / 39 87%	-	32	5 / 3 60%	3 / 2 67%	2 / 1 50%	-	-	5	10
20 Konczkowski	302	'95	0 / 1	-	-	2	-	-	29 / 28 97%	-	20	14 / 4 29%	6 / 2 33%	8 / 2 25%	1 / 1 100%	2 / 1 50%	2	1
3 Jodłowiec	304	'75	-	-	-	-	1	-	33 / 24 73%	1 / 1 100%	19	20 / 14 70%	10 / 8 80%	10 / 6 60%	1 / 1 100%	4 / 2 50%	6	9
6 Hateley	256	'95	-	-	-	1	-	-	46 / 41 89%	-	26	15 / 8 53%	3 / 1 33%	12 / 7 58%	2 / 2 100%	5 / 4 80%	3	5
19 Milewski	282	'85	-	0.29	3 / 1 33%	-	3	1	26 / 20 77%	1 / 1 100%	26	17 / 10 59%	3 / 2 67%	14 / 8 57%	1 / 1 100%	4 / 1 25%	6	1
10 Vida	300	'95	-	0.25	5 / 2 40%	1	1	-	32 / 23 72%	4 / 1 25%	36	21 / 8 38%	7 / 3 43%	14 / 5 36%	3 / 1 33%	4 / 0 0%	10	3
11 Jorge Felix	277	'95	-	0.27	3 / 1 33%	1	1	-	33 / 26 79%	2 / 2 100%	36	17 / 7 41%	7 / 2 29%	10 / 5 50%	3 / 3 100%	2 / 1 50%	6	1
9 Parzyszek	304	'77	1 / 0	0.42	4 / 3 75%	1	4	-	16 / 7 44%	1 / 0 0%	41	29 / 13 45%	17 / 7 41%	12 / 6 50%	1 / 0 0%	-	14	-
18 Sokołowski	239	'19	-	-	-	2	-	-	3 / 1 33%	-	-	6 / 3 50%	2 / 1 50%	4 / 2 50%	-	1 / 0 0%	1	1
89 Tuszyński	218	'17	-	-	-	-	-	-	11 / 8 73%	-	12	5 / 2 40%	2 / 1 50%	3 / 1 33%	-	-	3	-
71 Steczyk	220	'9	-	0.20	2 / 0 0%	-	2	-	2 / 2 100%	-	6	4 / 2 50%	-	4 / 2 50%	2 / 1 50%	-	2	-

### Śląsk Wrocław

	INSTA T INDEX	Minuty na boisku	Bramki / asysty	xG	Strzały / celne	Faule	Faulow any	Spalony	Podania / dokładne	Podanie kluczowe	Podania przyjęte	Pojedyнки / wygrane	Pojedyнки w powietrzu	Pojedyнки na ziemi	Dryblingi / udane	Odbiory / udane	Stracone piłki	Odzyska ne piłki
1 Putnocky	285	'95	-	-	-	-	-	-	34 / 28 82%	-	13	-	-	-	-	-	5	7
4 Stiglec	228	'95	-	0.03	1 / 0 0%	-	-	-	49 / 37 76%	-	29	13 / 7 54%	6 / 4 67%	7 / 3 43%	2 / 2 100%	2 / 0 0%	6	5
15 Tamas	219	'95	-	-	-	2	1	-	36 / 32 89%	-	23	13 / 5 38%	10 / 5 50%	3 / 0 0%	-	-	2	8
5 Israel Puerto	260	'95	-	0.21	1 / 1 100%	3	-	-	40 / 35 88%	-	30	27 / 16 59%	13 / 7 54%	14 / 9 64%	-	4 / 4 100%	1	9
18 Musonda	216	'95	-	-	-	2	-	-	51 / 35 69%	-	30	15 / 8 53%	5 / 3 60%	10 / 5 50%	3 / 3 100%	1 / 0 0%	9	6
6 Chrapek	294	'75	-	0.14	1 / 0 0%	3	2	1	50 / 45 90%	1 / 1 100%	44	16 / 10 63%	4 / 2 50%	12 / 8 67%	1 / 1 100%	5 / 4 80%	4	7
21 Łabojko	240	'95	-	0.04	1 / 1 100%	1	-	-	52 / 44 85%	-	37	13 / 4 31%	2 / 0 0%	11 / 4 36%	1 / 0 0%	5 / 1 20%	5	5
8 Pacheta	271	'72	-	0.44	5 / 1 20%	-	-	1	26 / 22 85%	1 / 1 100%	24	12 / 4 33%	1 / 0 0%	11 / 4 36%	7 / 3 43%	2 / 1 50%	7	2
7 Pich	307	'95	-	0.80	6 / 2 33%	-	1	-	39 / 31 79%	1 / 0 0%	40	13 / 8 62%	5 / 2 40%	8 / 6 75%	3 / 3 100%	1 / 1 100%	3	2
19 Markovic	259	'85	-	0.21	3 / 1 33%	-	2	-	33 / 23 70%	-	35	17 / 12 71%	5 / 5 100%	12 / 7 58%	3 / 2 67%	1 / 1 100%	7	3
9 Exposito	257	'95	-	0.04	2 / 1 50%	1	3	1	21 / 16 76%	1 / 1 100%	36	23 / 10 43%	10 / 3 30%	13 / 7 54%	4 / 3 75%	1 / 0 0%	13	1
24 Samiec Talar	231	'22	-	-	-	1	-	-	5 / 4 80%	-	8	5 / 1 20%	3 / 0 0%	2 / 1 50%	-	2 / 1 50%	4	1
25 Gąska	218	'19	-	-	-	-	1	-	5 / 3 60%	1 / 1 100%	4	6 / 2 33%	1 / 1 100%	5 / 1 20%	1 / 0 0%	2 / 1 50%	1	1
32 Bergier	-	'9	-	-	-	1	1	-	1 / 0 0%	-	2	3 / 1 33%	1 / 0 0%	2 / 1 50%	-	1 / 0 0%	3	-



## Terminy

**Atak**

Posiadanie piłki przez jedną drużynę z przejściem na połowę przeciwnika.

**Kontratak**

Atak z gry, który rozwija się bezpośrednio po przejęciu piłki od przeciwnika. Kontratak trwa nie więcej niż 30 sekund. Prędkość ruchu do bramki przeciwnika przy tym ataku wynosi nie mniej niż 2,6 m/s.

**Atak pozycyjny**

Atak z gry lub ze stałych fragmentów (wyrzut z autu, rzut wolny). Pozycyjny atak trwa więcej niż 30 sekund lub prędkość ruchu drużyny do bramki przeciwnika jest mniejsza niż 2,6 m/s.

**Atak po rzucie wolnym lub wyrzucie z autu**

Atak po rozegraniu rzutu różnego, rzutu wolnego lub wyrzutu z autu, przy którym pierwszym lub drugim zagranieniem jest strzał na bramkę lub dośrodkowanie w pole karne.

**Atak po rzucie różnym**

Akcje drużyny po rozegraniu rzutu różnego aż do straty piłki lub oddalenia piłki przez drużynę przeciwnika do strefy centralnej.

**Strzał**

Skierowanie piłki do bramki przeciwnika mającej na celu strzelenie bramki. Rejestrowane są strzały celne (w światło bramki), niecelne (w tym strzały w słupek i w poprzeczkę), a także strzały zablokowane przez przeciwnika.

**Podanie kluczowe**

Podanie do partnera, który jest w sytuacji bramkowej (1 na 1, pusta bramka itd.); podanie do zawodnika, które stwarza realną szansę na zdobycie bramki; podanie które 'odcina' linię obrony w fazie ataku.

**Pojedynki**

Wszystkie rodzaje pojedynków na boisku. To sumaryczny wskaźnik, zawierający walkę o niekontrolowaną przez nikogo piłkę, pojedynki w powietrzu, dryblingi, odbiory oraz straty, spowodowane odbiorami przeciwnika.

**Pojedynek w powietrzu**

Walka o piłkę, która znajduje się powyżej poziomu ramion..

**Dryblowanie**

Aktywna akcja piłkarza, posiadającego piłkę próba ominięcia przeciwnika z pomocą dryblingu. Przy udanym dryblingu zawodnikowi drużyny przeciwnej rejestruje się nieudane odebranie piłki i na odwrót.

**Odbiór**

Aktywne działanie zawodnika, usiłującego odebrać piłkę zawodnikowi ją posiadającemu (przeciwnikowi w tej sytuacji zostaje zaliczona strata); przeciwdziałanie dryblowaniu przeciwnika również uznaje się za odbiór.

**Drybling**

Świadomy ruch zawodnika z piłką (przynajmniej trzy kontakty z piłką)

**Nieudane przyjęcie piłki**

Strata piłki bez starcia z przeciwnikiem, w wyniku nieudanej akcji..

**Odzyskane piłki**

Akcja piłkarza (przejęcie, przechwyty, wygrany pojedynek), która powoduje stratę piłki przez przeciwnika z dalszą możliwością prowadzenia szybkiego kontrataku.

**Strata piłki**

Akcja zawodnika (niedokładne podanie, przegrany pojedynek, itd.), która powoduje stratę piłki przez jego drużynę. Jeśli posiadanie piłki zakończy się faulem przeciwnika lub strzałem w światło bramki, to strata nie rejestruje się.

**Tempo akcji w ataku**

Liczba akcji konstruktywnych na minutę posiadania piłki.

**Tempo dokładnych podań**

Liczba dokładnych podań na minutę posiadania piłki

**Indeks intensywności pojedynków**

liczba pojedynków i przechwytyów drużyny broniącej - na minutę posiadania piłki przez przeciwnika

**xG**

System do oceny jakości strzałów wykonanych przez gracza lub drużynę. Liczbę expected goals oblicza się na podstawie rodzaju strzału i strefy, z której został wykonany.