



PKO Bank Polski  
EKSTRAKLASA

KOLEJKA 17   30.11.19		
KONIEC MECZU		
PIAST GLIWICE	0 3	ŚLĄSK WROCŁAW
		PICH 57' ŁABOJKO 76' PŁACHETA 87'

## RAPORT STATYSTYCZNY

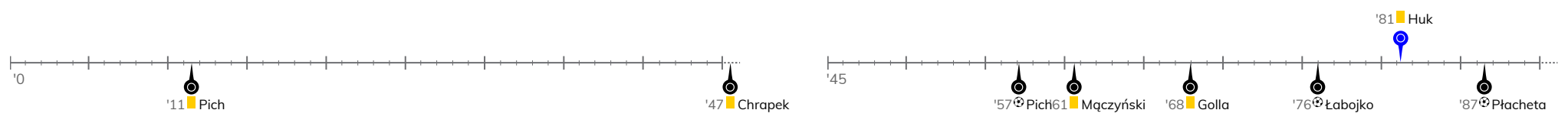


STATS

PIAST GLIWICE 0-3 ŚLĄSK WROCŁAW

Informacje o meczu

Linia czasu



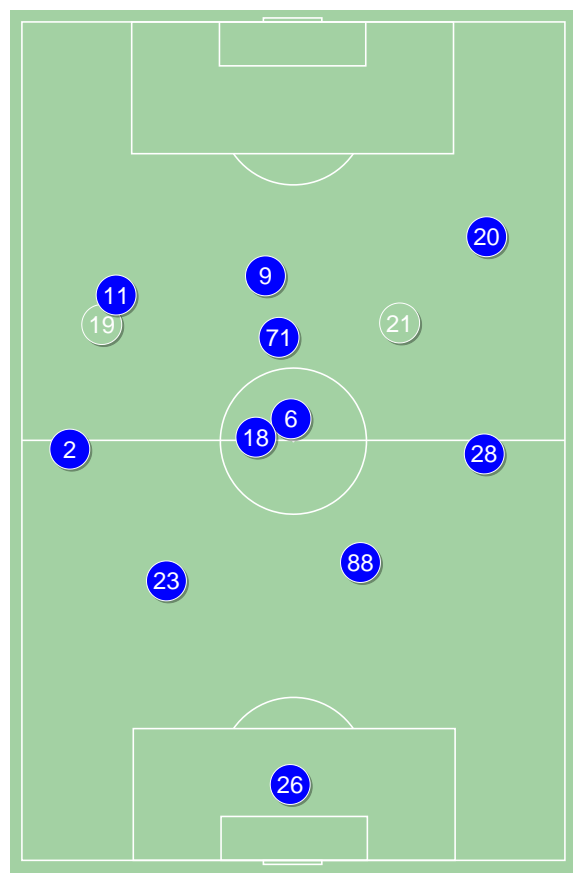
Średnie pozycje piłkarzy

Piast Gliwice

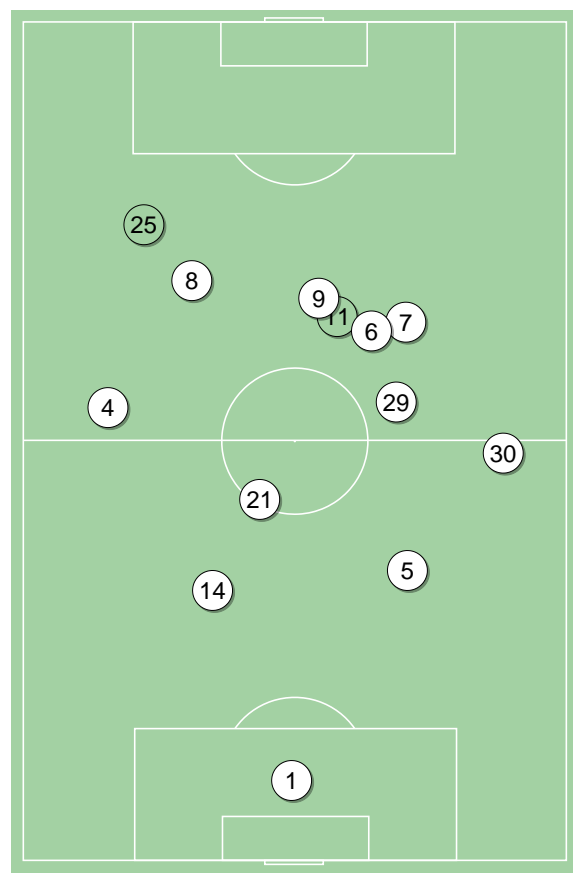
26	Plach	
2	Kirkeskov	
23	Huk	■
88	Korun	
28	Rymaniak	
6	Hateley	
18	Sokołowski	
11	Jorge Felix	
20	Konczkowski	'73 ▼
71	Steczyk	'63 ▼
9	Parzyszek	'78 ▼
19	Milewski	'63 ▲
21	Gerard Badia	'73 ▲
89	Tuszyński	'78 ▲

Śląsk Wrocław

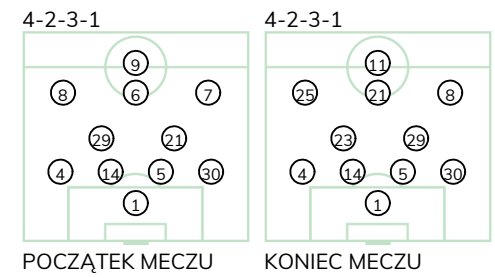
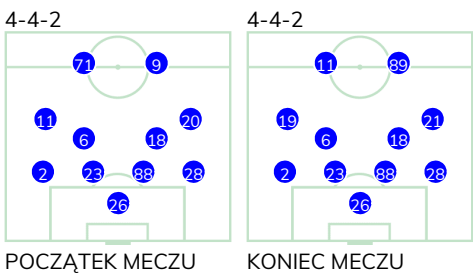
1	Putnocky	
4	Stiglec	
14	Golla	■
5	Israel Puerto	
30	Dankowski	
29	Mączyński	■
21	Łabojko	⊕
8	Płacheta	⊕
6	Chrapek	■ '85 ▼
7	Pich	⊕ ■ '92 ▼
9	Exposito	'53 ▼
11	Cholewiak	'53 ▲
25	Gąska	'85 ▲
23	Zivulic	'92 ▲



Piast Gliwice ↑

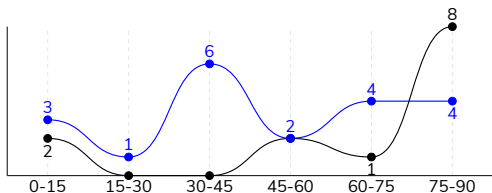


Śląsk Wrocław ↑



## Główne statystyki

STRZAŁY / CELNE	20 / 10	13 / 6
1 połowa	10 / 6	2 / 1
2 połowa	10 / 4	11 / 5



Strzały niecelne	4	5
Strzały przejęte	5	2
Strzały z pola karnego / celne	9 / 4	7 / 3
Średni dystans do bramki, m	18.1	17.8
Faule	8	16
Żółte / czerwone kartki	1 / 0	4 / 0
Spalone	1	1
Rzuty różne	4	4

## Podania

PODANIA / DOKŁADNE	558 / 479 86%	434 / 353 81%
1 połowa	278 / 242 87%	246 / 207 84%
2 połowa	280 / 237 85%	188 / 146 78%
Podanie kluczowe	14 / 8 57%	20 / 14 70%

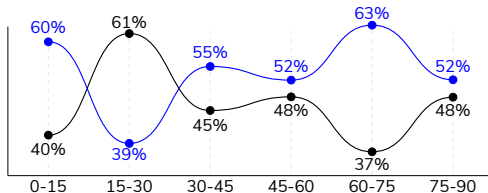
## Pojedynki

POJEDYNKI	166 / 96 58%	166 / 70 42%
1 połowa	93 / 57 61%	93 / 36 39%
2 połowa	73 / 39 53%	73 / 34 47%
Pojedynki w powietrzu	54 / 27 50%	54 / 27 50%
Pojedynki na ziemi	112 / 69 62%	112 / 43 38%
Zwody / udane	29 / 24 83%	24 / 11 46%
Odbiory / udane	28 / 17 61%	36 / 12 33%
Straty / na własnej połowie	75 / 11	78 / 12
Nabycie piłki / na połowie przeciwnika	55 / 8	68 / 11

## Posiadanie piłki

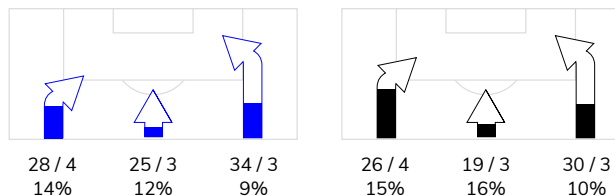
Statystyki drużyn

POSIADANIE PIŁKI	53%	47%
1 połowa	51%	49%
2 połowa	55%	45%

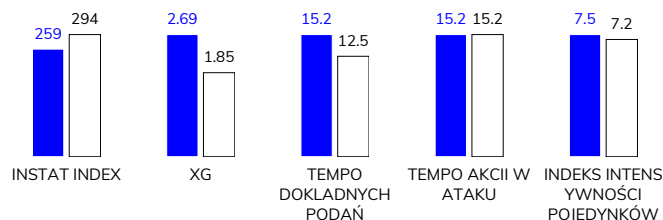


Ataki pozycyjne	72 / 9 13%	53 / 6 11%
Kontrataki	15 / 2 13%	22 / 4 18%
Stały fragment w ataku	10 / 4 40%	6 / 2 33%
Strzał z rzutu wolnego / celne	2 / 2 100%	-
Warianty stałych fragmentów gry	4 / 1 25%	1 / 0 0%
Kombinacyjne rzuty różne	4 / 1 25%	4 / 1 25%
Rzuty karne / strzelone	-	1

## STRONY ATAKU



## Kluczowe indeksy występu



## TOP-3 InStat Index

28 Rymaniak	312	1 Putnocky	390
20 Konczkowski	304	21 Łabojko	339
2 Kirkeskov	301	8 Płacheta	330

## TOP-3 Strzały / celne

6 Hateley	3 / 2 67%	21 Łabojko	2 / 2 100%
20 Konczkowski	2 / 2 100%	8 Płacheta	4 / 1 25%
9 Parzyszek	5 / 1 20%	7 Pich	3 / 1 33%

## TOP-3 Podania

2 Kirkeskov	82 / 71 87%	21 Łabojko	52 / 46 88%
23 Huk	67 / 64 96%	6 Chrapek	48 / 42 88%
88 Korun	65 / 62 95%	14 Golla	42 / 37 88%

## TOP-3 Podania kluczowe

20 Konczkowski	4 / 3 75%	6 Chrapek	3 / 2 67%
9 Parzyszek	3 / 1 33%	7 Pich	3 / 2 67%
2 Kirkeskov	1 / 1 100%	9 Exposito	3 / 2 67%

## TOP-3 Pojedynki

28 Rymaniak	18 / 15 83%	5 Israel Puerto	17 / 12 71%
6 Hateley	22 / 14 64%	29 Mączyński	19 / 10 53%
71 Steczyk	23 / 11 48%	21 Łabojko	19 / 8 42%

## TOP-3 Zwody

6 Hateley	7 / 7 100%	29 Mączyński	3 / 3 100%
11 Jorge Felix	5 / 4 80%	8 Płacheta	6 / 2 33%
20 Konczkowski	4 / 4 100%	9 Exposito	5 / 2 40%

# PIAST GLIWICE 0-3 ŚLĄSK WROCŁAW

## Statystyka zawodników

### Piast Gliwice

	INSTA T INDEX	Minuty na boisku	Bramki / asysty	xG	Strzały / celne	Faule	Faulow any	Spalony	Podania / dokładne	Podanie kluczowe	Podania przyjęte	Pojedyńki / wygrane	Pojedyńki w powietrzu	Pojedyńki na ziemi	Zwody / udane	Odbiory / udane	Strata piłki	Nabycie piłki
26 Plach	206	'100	-	-	-	-	-	-	41 / 37 90%	-	18	-	-	-	-	-	2	8
2 Kirkeskov	301	'100	-	0.05	1 / 1 100%	-	1	-	82 / 71 87%	1 / 1 100%	58	12 / 10 83%	1 / 1 100%	11 / 9 82%	2 / 2 100%	2 / 1 50%	8	8
23 Huk	252	'100	-	-	-	2	1	-	67 / 64 96%	-	53	13 / 9 69%	1 / 0 0%	12 / 9 75%	-	4 / 3 75%	1	9
88 Korun	292	'100	-	0.25	2 / 1 50%	-	1	-	65 / 62 95%	1 / 1 100%	50	7 / 6 86%	1 / 1 100%	6 / 5 83%	1 / 0 0%	3 / 3 100%	2	9
28 Rymaniak	312	'100	-	0.22	2 / 1 50%	-	1	-	62 / 50 81%	1 / 0 0%	48	18 / 15 83%	5 / 5 100%	13 / 10 77%	4 / 2 50%	4 / 3 75%	8	5
6 Hateley	274	'100	-	0.10	3 / 2 67%	2	-	-	63 / 53 84%	-	48	22 / 14 64%	6 / 4 67%	16 / 10 63%	7 / 7 100%	5 / 2 40%	11	2
18 Sokołowski	294	'100	-	0.34	2 / 1 50%	1	3	-	49 / 41 84%	1 / 0 0%	40	11 / 8 73%	4 / 4 100%	7 / 4 57%	2 / 1 50%	1 / 1 100%	8	7
11 Jorge Felix	251	'100	-	0.41	2 / 1 50%	-	3	-	45 / 41 91%	1 / 1 100%	49	17 / 6 35%	6 / 1 17%	11 / 5 45%	5 / 4 80%	3 / 1 33%	6	1
20 Konczkowski	304	'77	-	0.46	2 / 2 100%	1	1	1	22 / 19 86%	4 / 3 75%	23	7 / 4 57%	1 / 0 0%	6 / 4 67%	4 / 4 100%	1 / 0 0%	4	1
71 Steczyk	204	'66	-	-	-	1	4	-	11 / 8 73%	-	20	23 / 11 48%	10 / 4 40%	13 / 7 54%	2 / 2 100%	1 / 0 0%	6	1
9 Parzyszek	267	'81	-	0.82	5 / 1 20%	-	1	-	25 / 15 60%	3 / 1 33%	42	22 / 7 32%	14 / 4 29%	8 / 3 38%	1 / 1 100%	1 / 1 100%	14	1
19 Milewski	244	'33	-	0.04	1 / 0 0%	1	-	-	12 / 11 92%	1 / 1 100%	16	10 / 4 40%	2 / 1 50%	8 / 3 38%	1 / 1 100%	2 / 2 100%	2	3
21 Gerard Badia	219	'23	-	-	-	-	-	-	8 / 3 38%	1 / 0 0%	9	2 / 0 0%	1 / 0 0%	1 / 0 0%	-	1 / 0 0%	2	-
89 Tuszyński	204	'19	-	-	-	-	-	-	6 / 4 67%	-	5	2 / 2 100%	2 / 2 100%	-	-	-	1	-

### Śląsk Wrocław

	INSTA T INDEX	Minuty na boisku	Bramki / asysty	xG	Strzały / celne	Faule	Faulow any	Spalony	Podania / dokładne	Podanie kluczowe	Podania przyjęte	Pojedyńki / wygrane	Pojedyńki w powietrzu	Pojedyńki na ziemi	Zwody / udane	Odbiory / udane	Strata piłki	Nabycie piłki
1 Putnocky	390	'100	-	-	-	-	-	-	26 / 21 81%	-	11	1 / 1 100%	1 / 1 100%	-	-	-	3	10
4 Stiglec	260	'100	-	0.01	1 / 0 0%	1	-	1	44 / 34 77%	2 / 2 100%	34	7 / 2 29%	1 / 0 0%	6 / 2 33%	1 / 0 0%	2 / 1 50%	7	4
14 Golla	269	'100	-	-	-	1	-	-	42 / 37 88%	-	21	12 / 7 58%	8 / 4 50%	4 / 3 75%	-	1 / 0 0%	2	11
5 Israel Puerto	293	'100	-	0.04	1 / 0 0%	1	1	-	39 / 30 77%	1 / 0 0%	24	17 / 12 71%	9 / 8 89%	8 / 4 50%	-	2 / 0 0%	3	6
30 Dankowski	227	'100	-	-	-	-	1	-	41 / 31 76%	1 / 1 100%	24	14 / 7 50%	5 / 2 40%	9 / 5 56%	-	3 / 2 67%	3	7
29 Mączyński	266	'100	-	-	-	2	-	-	38 / 35 92%	1 / 0 0%	24	19 / 10 53%	10 / 5 50%	9 / 5 56%	3 / 3 100%	4 / 1 25%	4	8
21 Łabojko	339	'100	1 / 0	0.09	2 / 2 100%	3	-	-	52 / 46 88%	2 / 2 100%	37	19 / 8 42%	6 / 4 67%	13 / 4 31%	1 / 0 0%	7 / 1 14%	3	11
8 Płacheta	330	'100	1 / 0	0.66	4 / 1 25%	2	-	-	34 / 24 71%	2 / 1 50%	42	19 / 6 32%	3 / 0 0%	16 / 6 38%	6 / 2 33%	6 / 3 50%	12	2
6 Chrapek	300	'89	0 / 1	-	-	3	3	-	48 / 42 88%	3 / 2 67%	57	18 / 4 22%	3 / 2 67%	15 / 2 13%	3 / 1 33%	3 / 1 33%	13	1
7 Pich	323	'95	1 / 0	0.92	3 / 1 33%	2	-	-	31 / 20 65%	3 / 2 67%	31	9 / 3 33%	1 / 1 100%	8 / 2 25%	3 / 1 33%	4 / 1 25%	11	2
9 Exposito	285	'56	-	0.05	1 / 1 100%	1	1	-	16 / 12 75%	3 / 2 67%	25	18 / 4 22%	4 / 0 0%	14 / 4 29%	5 / 2 40%	2 / 0 0%	11	2
11 Cholewiak	261	'43	-	0.08	1 / 1 100%	-	1	-	15 / 13 87%	1 / 1 100%	16	9 / 3 33%	3 / 0 0%	6 / 3 50%	1 / 1 100%	-	5	2
25 Gąska	275	'11	0 / 1	-	-	-	-	-	5 / 5 100%	1 / 1 100%	5	4 / 3 75%	-	4 / 3 75%	1 / 1 100%	2 / 2 100%	1	1
23 Zivulic	-	'4	-	-	-	-	-	-	3 / 3 100%	-	2	-	-	-	-	-	-	1

## Terminy

**Atak**

To posiadanie piłki przez jedną drużynę z przejściem na połowę przeciwnika.

**Szybki atak (kontratak)**

atak z gry, który rozwija się bezpośrednio po przejęciu piłki od przeciwnika. Szybki atak trwa nie więcej niż 30 sekund. Prędkość ruchu do bramki przeciwnika przy tym ataku wynosi nie mniej niż 2,6 m/s.

**Atak pozycyjny**

Atak z gry lub stałych fragmentów (aut, rzut wolny). Pozycyjny atak trwa więcej niż 30s lub prędkość ruchu drużyny do bramki przeciwnika jest mniejsza niż 2,6 m/s.

**Atak z rzutu wolnego lub autu.**

Atak po rozegraniu rzutu wolnego lub autu, przy którym pierwszym lub drugim działaniem jest strzał na bramkę, lub podanie w pole karne przeciwnika.

**Atak z rzutu różnego.**

Akcje drużyny po rozegraniu rzutu różnego aż do końca posiadania piłki lub oddalenia piłki przez drużynę przeciwnika do strefy centralnej.

**Strzał**

Skierowanie piłki do bramki przeciwnika mającej na względzie strzelenie bramki. Rejestrowane są strzały celne (w światło bramki), niecelne (w tym strzały w słupek i w poprzeczkę), a także strzały przejęte przez przeciwnika.

**Podanie kluczowe**

Podanie do partnera, który jest w sytuacji bramkowej (1 na 1, pusta bramka itd.); podanie do zawodnika, które stwarza realną szansę na zdobycie bramki; podanie które 'odcina' linię obrony w fazie ataku.

**Pojedynki**

Wszystkie rodzaje walki o piłkę piłkarzy na boisku. Pojedynki nie są rejestrowane dodatkowo, jest to sumaryczny wskaźnik, zawiera walkę o piłkę w neutralnym położeniu zarówno na ziemi jak i w powietrzu, dryblingi, odebrania piłki oraz utraty piłki przy odbiorach przeciwnika

**Pojedynki w powietrzu**

Walka o piłkę, która znajduje się powyżej poziomu ramion.

**Dryblowanie**

Aktywna akcja piłkarza, posiadającego piłkę próba ominięcia przeciwnika z pomocą dryblingu. Przy udanym dryblingu zawodnikowi drużyny przeciwnej rejestruje się nieudane odebranie piłki i na odwrót.

**Odebranie piłki przeciwnikowi i strata piłki w walce**

Aktywne działania zawodnika, usiłującego odebrać piłkę zawodnikowi posiadającemu ją (przeciwnikowi rejestruje się strata piłki poprzez odebranie); odebranie to także przeszkadzanie w dryblowaniu przeciwnikowi.

**Posiadanie piłki**

Ruch zawodnika z piłką (mniej niż 3 dotknięcia piłki).

**Nieudane przyjęcie piłki (nieudana kontrola nad piłką)**

Strata piłki bez jakiegokolwiek walki z przeciwnikiem, spowodowana przez techniczne błędy rywala.

**Nabycie piłki**

Akcja piłkarza (przejęcie, przechwyt, wygrany pojedynek), która powoduje stratę piłki przez przeciwnika z dalszą możliwością prowadzenia szybkiego ataku.

**Strata piłki**

Akcja zawodnika (niedokładne podanie, przegrany pojedynek, itd.), która powoduje stratę piłki przez jego drużynę. Jeśli posiadanie piłki zakończy się faulem przeciwnika lub strzałem w światło bramki, to strata nie rejestruje się.

**Tempo akcji w ataku**

Liczba akcji skierowanych na atak w momencie posiadania piłki.

**Tempo dokładnych podań**

Liczba dokładnych podań w momencie posiadania piłki

**Indeks intensywności pojedynków**

liczba pojedynków i przechwytyw drużyny broniącej- na minutę -w czasie posiadania piłki przez przeciwnika

**xG**

System do oceny jakości strzałów wykonanych przez gracza lub drużynę. Liczbę expected goals oblicza się na podstawie rodzaju strzału i strefy, z której został wykonany.