



PKO Bank Polski
EKSTRAKLASA

KOLEJKA 26 21.04.21		
KONIEC MECZU		
 PIAST GLIWICE	0 1	 LEGIA WARSZAWA
		RAFAEL LOPES 74'

RAPORT STATYSTYCZNY



STATS

PIAST GLIWICE 0-1 LEGIA WARSZAWA

Informacje o meczu

Linia czasu



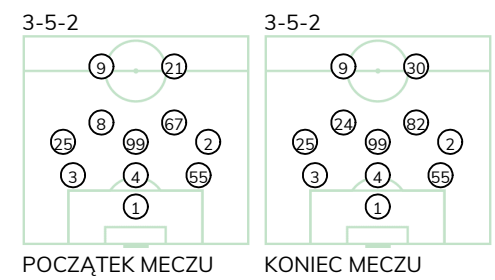
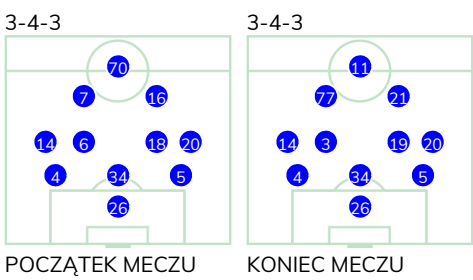
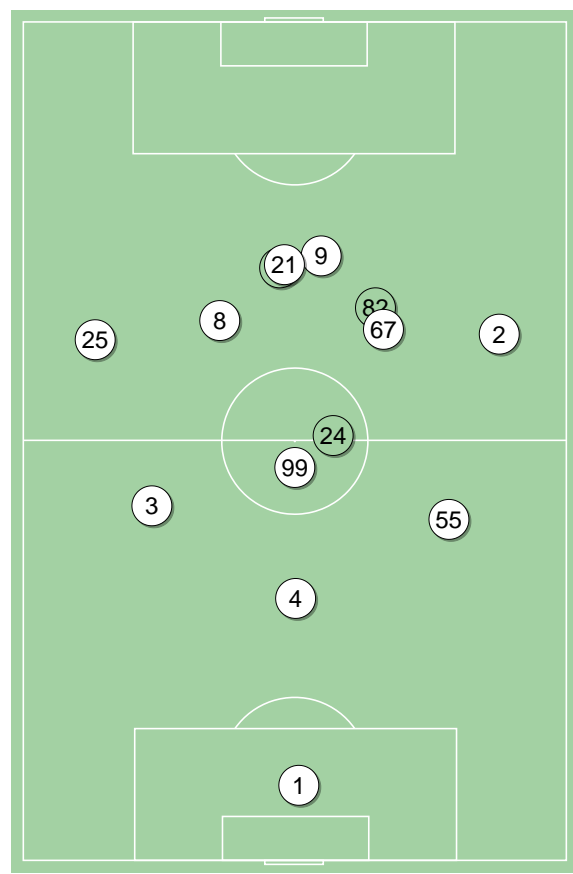
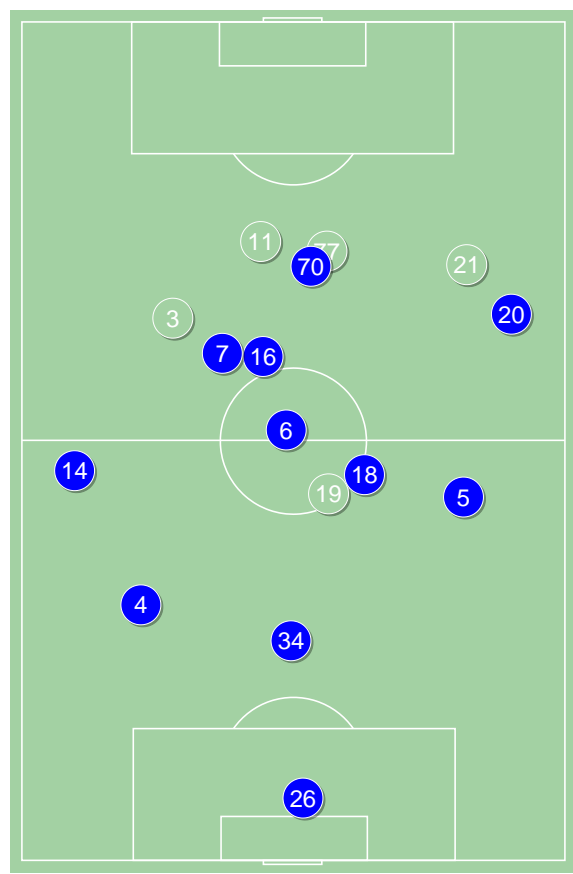
Średnie pozycje piłkarzy

Piast Gliwice

26	Plach	
4	Czerwiński	
34	Malarczyk	
5	Huk	
14	Holubek	
6	Chrapek	82▼
18	Sokołowski	73▼
20	Konczkowski	
7	Mendes Alves	76▼
16	Steczyk	73▼
70	Świerczok	76▼
3	Jodłowiec	73▲
77	Pyrka	73▲
21	Gerard Badia	76▲
11	Żyro	76▲
19	Milewski	82▲

Legia Warszawa

1	Boruc	
3	Hołownia	
4	Wieteska	
55	Jędrzejczyk	
25	Mladenovic	
99	Slisz	
2	Juranovic	
8	Gvilia	57▼
67	Kapustka	57▼
9	Pekhart	
21	Rafael Lopes	82▼
24	Andre Martins	57▲
82	Lima Linhares	57▲
30	Kostorz	82▲



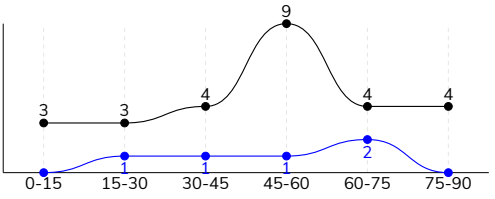
Piast Gliwice ↑

Legia Warszawa ↑

PIAST GLIWICE 0-1 LEGIA WARSZAWA

Główne statystyki

STRZAŁY / CELNE	5 / 0	27 / 5
1. połowa	2 / 0	10 / 2
2. połowa	3 / 0	17 / 3



Strzały niecelne	3	14
Strzały zablokowane	2	8
Strzały z pola karnego / celne	3 / 0	19 / 4
Średni dystans do bramki, m	15.7	15.3
Faule	10	13
Żółte / czerwone kartki	2 / 0	1 / 0
Spalone	2	1
Rzuty różne	1	10

Podania

PODANIA / DOKŁADNE	411 / 327 80%	572 / 485 85%
1. połowa	209 / 169 81%	303 / 255 84%
2. połowa	202 / 158 78%	269 / 230 86%
Podanie kluczowe	4 / 3 75%	13 / 10 77%

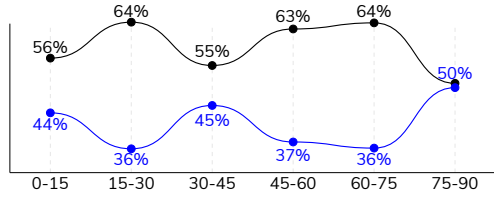
Pojedynki

POJEDYNKI	131 / 63 48%	131 / 68 52%
1. połowa	71 / 36 51%	71 / 35 49%
2. połowa	60 / 27 45%	60 / 33 55%
Pojedynki w powietrzu	37 / 14 38%	37 / 23 62%
Pojedynki na ziemi	94 / 49 52%	94 / 45 48%
Dryblingi / udane	16 / 13 81%	13 / 8 62%
Odbiory / udane	20 / 12 60%	24 / 11 46%
Straty / na własnej połowie	72 / 12	59 / 12
Odzyskane piłki / na połowie przeciwnika	45 / 5	58 / 10

Posiadanie piłki

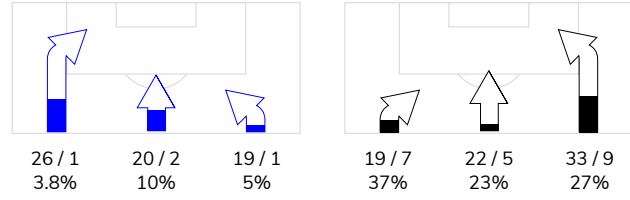
Statystyki drużyn

POSIADANIE PIŁKI	42%	58%
1. połowa	42%	58%
2. połowa	42%	58%

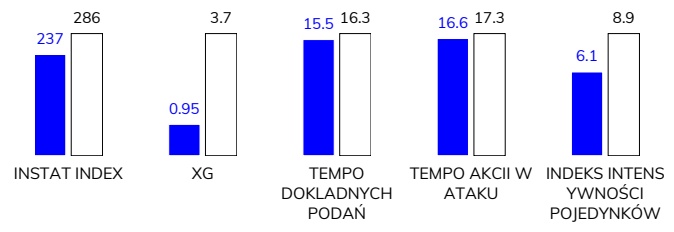


Ataki pozycyjne	57 / 4 7%	62 / 19 31%
Kontrataki	8 / 0 0%	12 / 2 17%
Ataki ze stałych fragmentów	7 / 1 14%	11 / 5 45%
Strzały z rzutów wolnych / celne	-	-
Warianty rzutów wolnych	5 / 1 20%	1 / 0 0%
Rzuty różne	1 / 0 0%	10 / 5 50%
Rzuty karne / strzelone	-	-

STRONY ATAKU



Kluczowe indeksy występu



TOP-3 InStat Index

26 Plach	287	2 Juranovic	343
6 Chrapek	269	99 Slisz	335
7 Mendes Alves	267	67 Kapustka	314

TOP-3 Strzały / celne

7 Mendes Alves	3 / 0 0%	21 Rafael Lopes	4 / 1 25%
18 Sokółowski	1 / 0 0%	9 Pekhart	4 / 1 25%
14 Holubek	1 / 0 0%	2 Juranovic	3 / 1 33%

TOP-3 Podania

5 Huk	56 / 46 82%	99 Slisz	84 / 77 92%
14 Holubek	50 / 41 82%	2 Juranovic	70 / 57 81%
6 Chrapek	43 / 38 88%	55 Jędrzejczyk	60 / 54 90%

TOP-3 Podania kluczowe

7 Mendes Alves	1 / 1 100%	2 Juranovic	5 / 5 100%
14 Holubek	1 / 1 100%	25 Mladenovic	2 / 2 100%
70 Świerczok	1 / 1 100%	9 Pekhart	2 / 1 50%

TOP-3 Pojedynki

70 Świerczok	21 / 10 48%	99 Slisz	15 / 11 73%
16 Steczyk	17 / 6 35%	55 Jędrzejczyk	17 / 9 53%
34 Malarczyk	13 / 6 46%	9 Pekhart	17 / 8 47%

TOP-3 Dryblingi

70 Świerczok	5 / 3 60%	8 Gvilia	4 / 3 75%
7 Mendes Alves	3 / 2 67%	67 Kapustka	3 / 2 67%
6 Chrapek	2 / 2 100%	25 Mladenovic	2 / 1 50%

PIAST GLIWICE 0-1 LEGIA WARSZAWA

Statystyki zawodników

Piast Gliwice

	INSTA T INDEX	Minuty na boisku	Bramki / asysty	xG	Strzały / celne	Faule	Faulow any	Spalony	Podania / dokładne	Podanie kluczowe	Podania przyjęte	Pojedyńki / wygrane	Pojedyńki w powietrzu	Pojedyńki na ziemi	Dryblingi / udane	Odbiory / udane	Stracone piłki	Odzyska ne piłki
26 Plach	287	'93	-	-	-	-	-	-	33 / 26 79%	-	13	-	-	-	-	-	4	5
4 Czerwiński	238	'93	-	-	-	1	-	-	41 / 31 76%	-	26	10 / 5 50%	3 / 1 33%	7 / 4 57%	-	2 / 2 100%	4	9
34 Malarczyk	218	'93	-	-	-	1	1	-	36 / 31 86%	-	27	13 / 6 46%	6 / 4 67%	7 / 2 29%	1 / 1 100%	-	2	3
5 Huk	219	'93	-	-	-	-	-	-	56 / 46 82%	1 / 0 0%	37	6 / 4 67%	2 / 1 50%	4 / 3 75%	-	2 / 1 50%	4	5
14 Holubek	231	'93	-	0.04	1 / 0 0%	-	-	-	50 / 41 82%	1 / 1 100%	30	9 / 3 33%	3 / 0 0%	6 / 3 50%	-	4 / 3 75%	7	7
6 Chrapek	269	'81	-	-	-	1	-	-	43 / 38 88%	-	30	8 / 5 63%	-	8 / 5 63%	2 / 2 100%	4 / 2 50%	4	4
18 Sokołowski	235	'72	-	0.13	1 / 0 0%	1	2	-	25 / 18 72%	-	13	10 / 6 60%	1 / 1 100%	9 / 5 56%	1 / 1 100%	3 / 1 33%	4	5
20 Konczkowski	258	'93	-	-	-	-	1	1	35 / 31 89%	-	33	9 / 4 44%	1 / 0 0%	8 / 4 50%	1 / 1 100%	-	4	4
7 Mendes Alves	267	'75	-	0.78	3 / 0 0%	-	2	-	25 / 19 76%	1 / 1 100%	28	11 / 6 55%	2 / 0 0%	9 / 6 67%	3 / 2 67%	1 / 1 100%	5	1
16 Steczyk	229	'72	-	-	-	1	3	-	13 / 10 77%	-	23	17 / 6 35%	8 / 3 38%	9 / 3 33%	1 / 1 100%	-	11	-
70 Świerczok	230	'75	-	-	-	1	3	1	21 / 12 57%	1 / 1 100%	34	21 / 10 48%	6 / 3 50%	15 / 7 47%	5 / 3 60%	-	15	-
3 Jodłowiec	223	'20	-	-	-	2	-	-	7 / 5 71%	-	6	4 / 1 25%	1 / 0 0%	3 / 1 33%	1 / 1 100%	-	1	1
77 Pyrka	230	'20	-	-	-	-	-	-	6 / 5 83%	-	6	2 / 0 0%	-	2 / 0 0%	-	1 / 0 0%	1	-
21 Gerard Badia	230	'17	-	-	-	-	-	-	12 / 8 67%	-	10	1 / 1 100%	-	1 / 1 100%	-	1 / 1 100%	3	-
11 Żyro	210	'17	-	-	-	-	1	-	2 / 1 50%	-	6	6 / 3 50%	3 / 0 0%	3 / 3 100%	1 / 1 100%	-	2	-
19 Milewski	224	'11	-	-	-	2	-	-	6 / 5 83%	-	5	4 / 3 75%	1 / 1 100%	3 / 2 67%	-	2 / 1 50%	1	1

Legia Warszawa

	INSTA T INDEX	Minuty na boisku	Bramki / asysty	xG	Strzały / celne	Faule	Faulow any	Spalony	Podania / dokładne	Podanie kluczowe	Podania przyjęte	Pojedyńki / wygrane	Pojedyńki w powietrzu	Pojedyńki na ziemi	Dryblingi / udane	Odbiory / udane	Stracone piłki	Odzyska ne piłki
1 Boruc	280	'93	-	-	-	-	-	-	21 / 20 95%	-	9	-	-	-	-	-	-	5
3 Hołownia	285	'93	-	0.33	1 / 0 0%	1	-	-	48 / 39 81%	-	40	10 / 7 70%	2 / 1 50%	8 / 6 75%	-	4 / 3 75%	5	7
4 Wieteska	241	'93	-	-	-	3	1	-	37 / 27 73%	-	25	11 / 7 64%	6 / 6 100%	5 / 1 20%	-	-	7	5
55 Jędrzejczyk	274	'93	-	0.20	1 / 0 0%	2	2	-	60 / 54 90%	-	45	17 / 9 53%	9 / 5 56%	8 / 4 50%	-	1 / 1 100%	3	12
25 Mladenovic	310	'93	-	0.19	3 / 1 33%	-	-	-	57 / 46 81%	2 / 2 100%	44	10 / 5 50%	2 / 2 100%	8 / 3 38%	2 / 1 50%	1 / 0 0%	6	3
99 Slisz	335	'93	-	-	-	-	2	-	84 / 77 92%	-	62	15 / 11 73%	5 / 4 80%	10 / 7 70%	-	6 / 4 67%	5	13
2 Juranovic	343	'93	0 / 1	0.21	3 / 1 33%	-	1	-	70 / 57 81%	5 / 5 100%	49	2 / 2 100%	-	2 / 2 100%	-	-	7	7
8 Gvilia	308	'57	-	0.32	4 / 0 0%	1	-	-	51 / 42 82%	1 / 1 100%	50	9 / 5 56%	-	9 / 5 56%	4 / 3 75%	2 / 0 0%	5	-
67 Kapustka	314	'57	-	0.10	3 / 0 0%	1	1	-	35 / 29 83%	-	33	11 / 5 45%	-	11 / 5 45%	3 / 2 67%	4 / 1 25%	6	4
9 Pekhart	276	'93	-	1.04	4 / 1 25%	2	2	1	25 / 19 76%	2 / 1 50%	34	17 / 8 47%	6 / 3 50%	11 / 5 45%	2 / 0 0%	2 / 1 50%	7	2
21 Rafael Lopes	296	'82	1 / 0	0.78	4 / 1 25%	2	-	-	29 / 26 90%	-	37	14 / 5 36%	4 / 1 25%	10 / 4 40%	1 / 1 100%	2 / 1 50%	4	-
24 Andre Martins	245	'36	-	-	-	1	-	-	27 / 24 89%	-	21	4 / 1 25%	-	4 / 1 25%	-	2 / 0 0%	1	-
82 Lima Linhares	258	'36	-	0.08	1 / 0 0%	-	-	-	21 / 19 90%	2 / 0 0%	27	7 / 0 0%	1 / 0 0%	6 / 0 0%	-	-	3	-
30 Kostorz	240	'11	-	0.45	3 / 1 33%	-	1	-	7 / 6 86%	1 / 1 100%	9	4 / 3 75%	2 / 1 50%	2 / 2 100%	1 / 1 100%	-	-	-

Terminy

Atak

Posiadanie piłki przez jedną drużynę z przejściem na połowę przeciwnika.

Kontratak

Atak z gry, który rozwija się bezpośrednio po przejęciu piłki od przeciwnika. Kontratak trwa nie więcej niż 30 sekund. Prędkość ruchu do bramki przeciwnika przy tym ataku wynosi nie mniej niż 2,6 m/s.

Atak pozycyjny

Atak z gry lub ze stałych fragmentów (wyrzut z autu, rzut wolny). Pozycyjny atak trwa więcej niż 30 sekund lub prędkość ruchu drużyny do bramki przeciwnika jest mniejsza niż 2,6 m/s.

Atak po rzucie wolnym lub wyrzucie z autu

Atak po rozegraniu rzutu różnego, rzutu wolnego lub wyrzutu z autu, przy którym pierwszym lub drugim zagranieniem jest strzał na bramkę lub dośrodkowanie w pole karne.

Atak po rzucie różnym

Akcje drużyny po rozegraniu rzutu różnego aż do straty piłki lub oddalenia piłki przez drużynę przeciwnika do strefy centralnej.

Strzał

Skierowanie piłki do bramki przeciwnika mającej na celu strzelenie bramki. Rejestrowane są strzały celne (w światło bramki), niecelne (w tym strzały w słupek i w poprzeczkę), a także strzały zablokowane przez przeciwnika.

Podanie kluczowe

Podanie do partnera, który jest w sytuacji bramkowej (1 na 1, pusta bramka itd.); podanie do zawodnika, które stwarza realną szansę na zdobycie bramki; podanie które 'odcina' linię obrony w fazie ataku.

Pojedynek

Wszystkie rodzaje pojedynków na boisku. To sumaryczny wskaźnik, zawierający walkę o niekontrolowaną przez nikogo piłkę, pojedynki w powietrzu, dryblingi, odbiory oraz straty, spowodowane odbiorami przeciwnika.

Pojedynek w powietrzu

Walka o piłkę, która znajduje się powyżej poziomu ramion..

Dryblowanie

Aktywna akcja piłkarza, posiadającego piłkę próba ominięcia przeciwnika z pomocą dryblingu. Przy udanym dryblingu zawodnikowi drużyny przeciwnej rejestruje się nieudane odebranie piłki i na odwrót.

Odbiór

Aktywne działanie zawodnika, usiłującego odebrać piłkę zawodnikowi ją posiadającemu (przeciwnikowi w tej sytuacji zostaje zaliczona strata); przeciwdziałanie dryblowaniu przeciwnika również uznaje się za odbiór.

Drybling

Świadomy ruch zawodnika z piłką (przynajmniej trzy kontakty z piłką)

Nieudane przyjęcie piłki

Strata piłki bez starcia z przeciwnikiem, w wyniku nieudanej akcji..

Odzyskane piłki

Akcja piłkarza (przejęcie, przechwyt, wygrany pojedynek), która powoduje stratę piłki przez przeciwnika z dalszą możliwością prowadzenia szybkiego kontrataku.

Strata piłki

Akcja zawodnika (niedokładne podanie, przegrany pojedynek, itd.), która powoduje stratę piłki przez jego drużynę. Jeśli posiadanie piłki zakończy się faulem przeciwnika lub strzałem w światło bramki, to strata nie rejestruje się.

Tempo akcji w ataku

Liczba akcji konstruktywnych na minutę posiadania piłki.

Tempo dokładnych podań

Liczba dokładnych podań na minutę posiadania piłki

Indeks intensywności pojedynków

liczba pojedynków i przechwytych drużyny broniącej - na minutę posiadania piłki przez przeciwnika

xG

Oczekiwana liczba bramek zawodnika lub drużyny w meczu, nie licząc rzutów karnych. Liczbę expected goals oblicza się na podstawie rodzaju strzału i strefy, z której został wykonany.