



PKO Bank Polski  
EKSTRAKLASA

KOLEJKA 31   20.06.20		
KONIEC MECZU		
PIAST GLIWICE	0 2	LECH POZNAŃ
		MODER 66' PEDRO TIBA 90+4'

## RAPORT STATYSTYCZNY

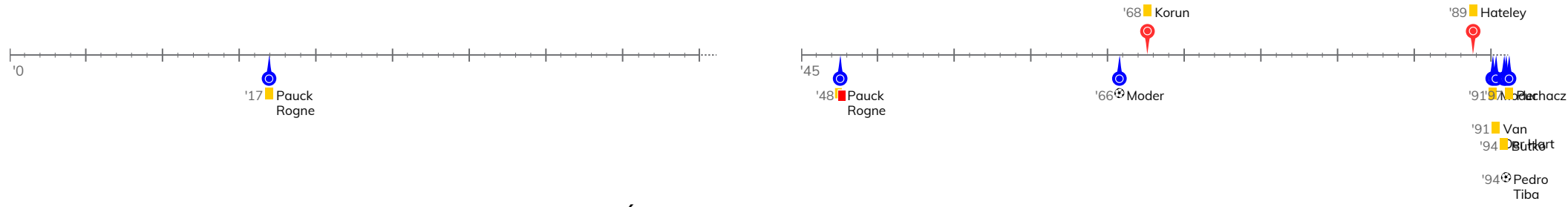


# STATS

PIAST GLIWICE 0-2 LECH POZNAŃ

Informacje o meczu

Linia czasu



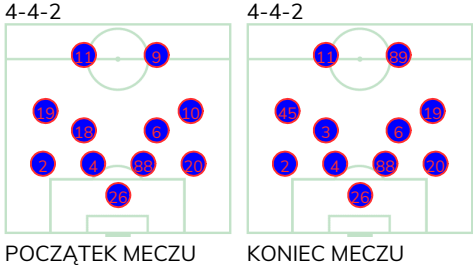
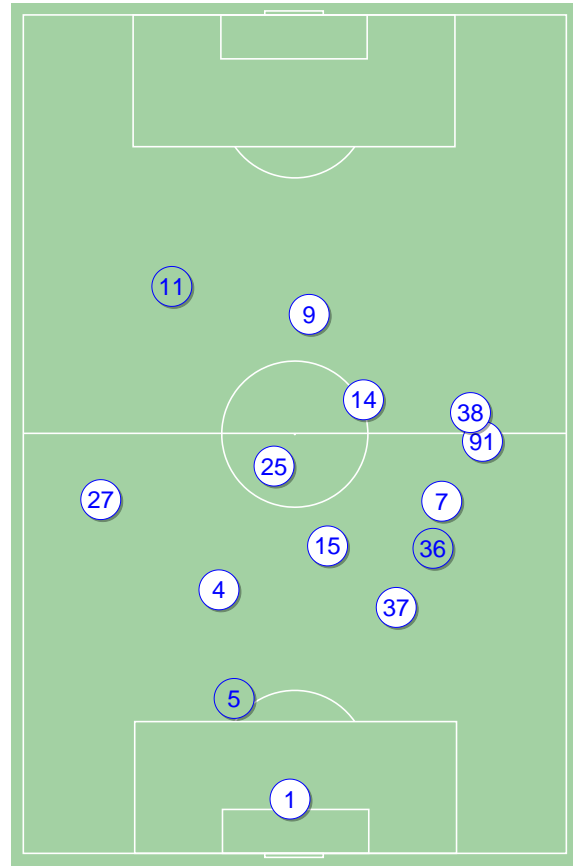
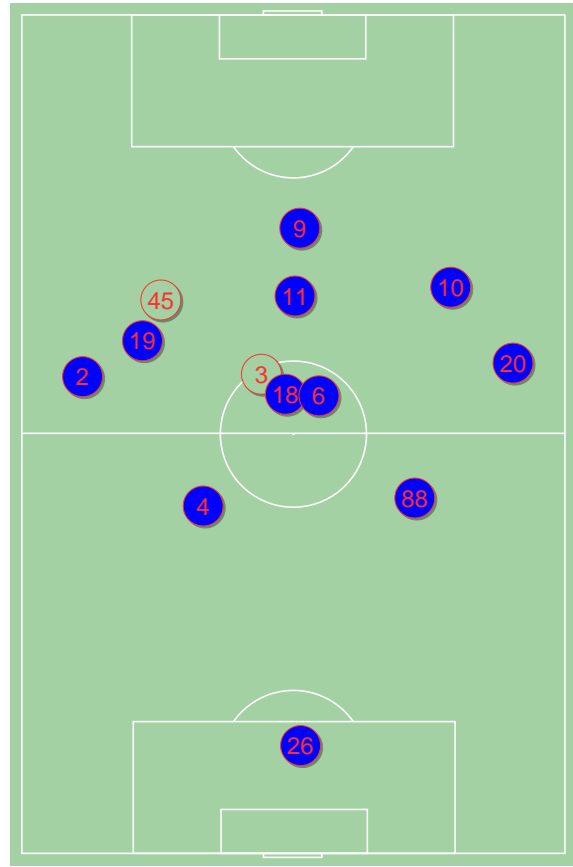
Średnie pozycje piłkarzy

Piast Gliwice

26	Plach	
2	Kirkeskov	
4	Czerwiński	
88	Korun	■
20	Konczkowski	
18	Sokołowski	'77 ▼
6	Hateley	■
19	Milewski	
10	Vida	'67 ▼
11	Jorge Felix	
9	Parzyszek	'78 ▼
45	Mendes Alves	'67 ▲
3	Jodłowiec	'77 ▲
89	Tuszyński	'78 ▲

Lech Poznań

1	Van Der Hart	■
27	Puchacz	■
4	Pauck Rogne	■
37	Satka	
91	Butko	■
15	Moder	⊕ ■
25	Pedro Tiba	⊕
7	Jóźwiak	
14	Ramirez	'52 ▼
38	Kaminski	'79 ▼
9	Gytjkar	'74 ▼
5	Cromarkovic	'52 ▲
11	Zhamaletdinov	'74 ▲
36	Marchwinski	'79 ▲



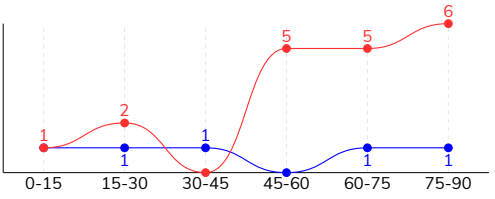
Piast Gliwice ↑

Lech Poznań ↑

PIAST GLIWICE 0-2 LECH POZNAŃ

Główne statystyki

STRZAŁY / CELNE	19 / 6	5 / 2
1. połowa	3 / 0	3 / 0
2. połowa	16 / 6	2 / 2



Strzały niecelne	7	3
Strzały zablokowane	4	-
Strzały z pola karnego / celne	8 / 2	1 / 1
Średni dystans do bramki, m	20.2	24.9
Faule	10	13
Żółte / czerwone kartki	2 / 0	4 / 1
Spalone	3	-
Rzuty różne	5	4

Podania

PODANIA / DOKŁADNE	659 / 592 90%	360 / 281 78%
1. połowa	282 / 243 86%	272 / 221 81%
2. połowa	377 / 349 93%	88 / 60 68%
Podanie kluczowe	11 / 9 82%	7 / 3 43%

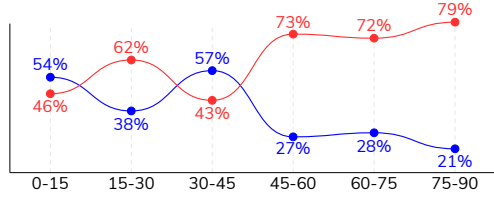
Pojedynki

POJEDYNKI	157 / 96 61%	157 / 61 39%
1. połowa	84 / 52 62%	84 / 32 38%
2. połowa	73 / 44 60%	73 / 29 40%
Pojedynki w powietrzu	45 / 28 62%	45 / 17 38%
Pojedynki na ziemi	112 / 68 61%	112 / 44 39%
Dryblingi / udane	27 / 23 85%	27 / 15 56%
Odbiory / udane	37 / 22 59%	31 / 8 26%
Straty / na własnej połowie	60 / 7	68 / 17
Odzyskane piłki / na połowie przeciwnika	53 / 13	40 / 2

Posiadanie piłki

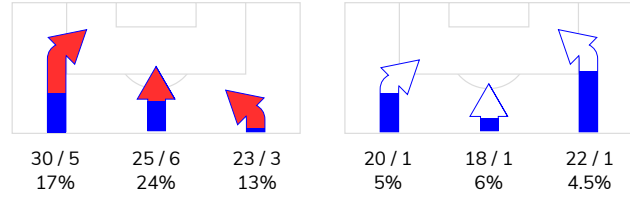
Statystyki drużyn

POSIADANIE PIŁKI	62%	38%
1. połowa	51%	49%
2. połowa	75%	25%

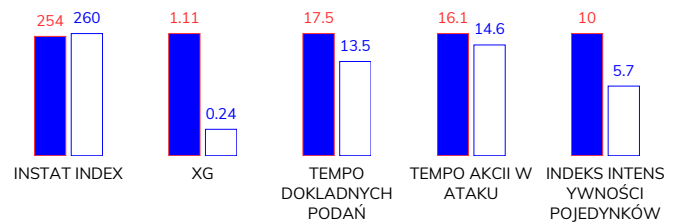


Ataki pozycyjne	67 / 12 18%	43 / 2 4.7%
Kontrataki	11 / 2 18%	17 / 1 6%
Ataki ze stałych fragmentów	9 / 5 56%	8 / 2 25%
Strzały z rzutów wolnych / celne	1 / 0 0%	2 / 1 50%
Warianty rzutów wolnych	2 / 1 50%	1 / 0 0%
Rzuty różne	5 / 2 40%	4 / 0 0%
Rzuty karne / strzelone	-	-

STRONY ATAKU



Kluczowe indeksy występu



TOP-3 InStat Index

2 Kirkeskov	300	25 Pedro Tiba	330
4 Czerwiński	285	15 Moder	318
19 Milewski	284	1 Van Der Hart	310

TOP-3 Strzały / celne

6 Hateley	3 / 1 33%	15 Moder	3 / 1 33%
19 Milewski	3 / 1 33%	25 Pedro Tiba	2 / 1 50%
45 Mendes Alves	3 / 1 33%	1 Van Der Hart	-

TOP-3 Podania

6 Hateley	100 / 90 90%	37 Satka	52 / 49 94%
4 Czerwiński	83 / 80 96%	25 Pedro Tiba	44 / 34 77%
2 Kirkeskov	88 / 78 89%	27 Puchacz	42 / 31 74%

TOP-3 Podania kluczowe

11 Jorge Felix	4 / 3 75%	14 Ramirez	2 / 1 50%
10 Vida	2 / 2 100%	7 Józwiak	1 / 1 100%
2 Kirkeskov	2 / 2 100%	11 Zhamaletdinov	1 / 1 100%

TOP-3 Pojedynki

19 Milewski	26 / 17 65%	15 Moder	28 / 14 50%
6 Hateley	20 / 12 60%	7 Józwiak	22 / 10 45%
11 Jorge Felix	20 / 9 45%	25 Pedro Tiba	15 / 8 53%

TOP-3 Dryblingi

18 Sokołowski	5 / 5 100%	7 Józwiak	7 / 4 57%
19 Milewski	5 / 4 80%	14 Ramirez	5 / 4 80%
11 Jorge Felix	5 / 4 80%	25 Pedro Tiba	5 / 3 60%

# PIAST GLIWICE 0-2 LECH POZNAŃ

## Statystyki zawodników

### Piast Gliwice

	INSTA T INDEX	Minuty na boisku	Bramki / asysty	xG	Strzały / celne	Faule	Faulow any	Spalony	Podania / dokładne	Podanie kluczowe	Podania przyjęte	Pojedyunki / wygrane	Pojedyunki w powietrzu	Pojedyunki na ziemi	Dryblingi / udane	Odbiory / udane	Stracone piłki	Odzyska ne piłki
26 Plach	187	'98	-	-	-	-	-	-	21 / 19 90%	-	14	-	-	-	-	-	1	1
2 Kirkeskov	300	'98	-	0.07	1 / 0 0%	1	-	-	88 / 78 89%	2 / 2 100%	74	12 / 7 58%	6 / 5 83%	6 / 2 33%	2 / 1 50%	3 / 1 33%	5	5
4 Czerwiński	285	'98	-	0.10	3 / 0 0%	-	-	-	83 / 80 96%	-	76	7 / 6 86%	2 / 1 50%	5 / 5 100%	1 / 1 100%	3 / 3 100%	3	6
88 Korun	273	'98	-	-	-	2	1	-	79 / 74 94%	-	61	10 / 7 70%	3 / 3 100%	7 / 4 57%	2 / 2 100%	4 / 1 25%	3	10
20 Konczkowski	278	'98	-	0.02	1 / 1 100%	-	-	-	59 / 55 93%	1 / 1 100%	39	12 / 8 67%	5 / 2 40%	7 / 6 86%	1 / 1 100%	4 / 3 75%	5	9
18 Sokołowski	278	'78	-	0.02	1 / 0 0%	1	1	-	58 / 50 86%	1 / 0 0%	51	13 / 8 62%	-	13 / 8 62%	5 / 5 100%	4 / 1 25%	7	3
6 Hateley	278	'98	-	0.09	3 / 1 33%	2	1	-	100 / 90 90%	-	81	20 / 12 60%	8 / 5 63%	12 / 7 58%	1 / 1 100%	8 / 5 63%	9	8
19 Milewski	284	'98	-	0.15	3 / 1 33%	1	3	1	33 / 30 91%	-	39	26 / 17 65%	6 / 3 50%	20 / 14 70%	5 / 4 80%	5 / 4 80%	5	3
10 Vida	256	'68	-	0.29	1 / 1 100%	1	-	1	33 / 26 79%	2 / 2 100%	33	13 / 6 46%	2 / 1 50%	11 / 5 45%	4 / 3 75%	2 / 2 100%	8	2
11 Jorge Felix	242	'98	-	0.06	1 / 0 0%	1	4	-	47 / 42 89%	4 / 3 75%	59	20 / 9 45%	1 / 1 100%	19 / 8 42%	5 / 4 80%	2 / 1 50%	5	2
9 Parzyszek	205	'79	-	0.13	1 / 0 0%	1	2	1	21 / 15 71%	1 / 1 100%	27	14 / 9 64%	7 / 5 71%	7 / 4 57%	-	1 / 0 0%	7	1
45 Mendes Alves	247	'30	-	0.09	3 / 1 33%	-	-	-	22 / 21 95%	-	23	4 / 4 100%	1 / 1 100%	3 / 3 100%	1 / 1 100%	1 / 1 100%	1	1
3 Jodłowiec	226	'20	-	-	-	-	1	-	14 / 12 86%	-	12	4 / 3 75%	2 / 1 50%	2 / 2 100%	-	-	1	2
89 Tuszyński	223	'19	-	0.09	1 / 1 100%	-	-	-	1 / 0 0%	-	3	2 / 0 0%	2 / 0 0%	-	-	-	-	-

### Lech Poznań

	INSTA T INDEX	Minuty na boisku	Bramki / asysty	xG	Strzały / celne	Faule	Faulow any	Spalony	Podania / dokładne	Podanie kluczowe	Podania przyjęte	Pojedyunki / wygrane	Pojedyunki w powietrzu	Pojedyunki na ziemi	Dryblingi / udane	Odbiory / udane	Stracone piłki	Odzyska ne piłki
1 Van Der Hart	310	'98	-	-	-	-	-	-	35 / 25 71%	-	9	-	-	-	-	-	7	6
27 Puchacz	257	'98	-	-	-	-	-	-	42 / 31 74%	-	23	18 / 7 39%	7 / 3 43%	11 / 4 36%	2 / 1 50%	3 / 1 33%	10	5
4 Pauck Rogne	237	'49	-	-	-	2	1	-	23 / 23 100%	-	19	6 / 3 50%	3 / 2 67%	3 / 1 33%	-	-	1	3
37 Satka	247	'98	-	-	-	-	-	-	52 / 49 94%	-	42	7 / 2 29%	4 / 1 25%	3 / 1 33%	-	-	-	5
91 Butko	238	'98	-	-	-	-	-	-	33 / 27 82%	1 / 0 0%	18	11 / 3 27%	3 / 1 33%	8 / 2 25%	1 / 0 0%	3 / 0 0%	5	2
15 Moder	318	'98	1 / 0	0.15	3 / 1 33%	3	1	-	34 / 22 65%	-	24	28 / 14 50%	4 / 2 50%	24 / 12 50%	4 / 3 75%	10 / 3 30%	5	4
25 Pedro Tiba	330	'98	1 / 0	0.09	2 / 1 50%	-	-	-	44 / 34 77%	1 / 0 0%	39	15 / 8 53%	-	15 / 8 53%	5 / 3 60%	4 / 3 75%	4	3
7 Józwiak	275	'98	-	-	-	3	4	-	24 / 20 83%	1 / 1 100%	28	22 / 10 45%	5 / 2 40%	17 / 8 47%	7 / 4 57%	2 / 0 0%	7	5
14 Ramirez	269	'53	-	-	-	4	2	-	31 / 21 68%	2 / 1 50%	30	10 / 5 50%	-	10 / 5 50%	5 / 4 80%	2 / 0 0%	8	1
38 Kaminski	229	'81	-	-	-	-	-	-	16 / 9 56%	-	15	11 / 1 9%	2 / 0 0%	9 / 1 11%	2 / 0 0%	5 / 1 20%	5	2
9 Gytikjar	226	'75	-	-	-	1	-	-	16 / 11 69%	1 / 0 0%	24	18 / 4 22%	8 / 3 38%	10 / 1 10%	1 / 0 0%	2 / 0 0%	10	1
5 Crnomarkovic	203	'45	-	-	-	-	-	-	4 / 4 100%	-	1	2 / 1 50%	2 / 1 50%	-	-	-	-	1
11 Zhamaletdinov	247	'23	0 / 1	-	-	-	1	-	3 / 3 100%	1 / 1 100%	6	4 / 1 25%	4 / 1 25%	-	-	-	3	-
36 Marchwinski	250	'17	-	-	-	-	1	-	3 / 2 67%	-	3	5 / 2 40%	3 / 1 33%	2 / 1 50%	-	-	3	2



## Terminy

**Atak**

Posiadanie piłki przez jedną drużynę z przejściem na połowę przeciwnika.

**Kontratak**

Atak z gry, który rozwija się bezpośrednio po przejęciu piłki od przeciwnika. Kontratak trwa nie więcej niż 30 sekund. Prędkość ruchu do bramki przeciwnika przy tym ataku wynosi nie mniej niż 2,6 m/s.

**Atak pozycyjny**

Atak z gry lub ze stałych fragmentów (wyrzut z autu, rzut wolny). Pozycyjny atak trwa więcej niż 30 sekund lub prędkość ruchu drużyny do bramki przeciwnika jest mniejsza niż 2,6 m/s.

**Atak po rzucie wolnym lub wyrzucie z autu**

Atak po rozegraniu rzutu różnego, rzutu wolnego lub wyrzutu z autu, przy którym pierwszym lub drugim zagranieniem jest strzał na bramkę lub dośrodkowanie w pole karne.

**Atak po rzucie różnym**

Akcje drużyny po rozegraniu rzutu różnego aż do straty piłki lub oddalenia piłki przez drużynę przeciwnika do strefy centralnej.

**Strzał**

Skierowanie piłki do bramki przeciwnika mającej na celu strzelenie bramki. Rejestrowane są strzały celne (w światło bramki), niecelne (w tym strzały w słupek i w poprzeczkę), a także strzały zablokowane przez przeciwnika.

**Podanie kluczowe**

Podanie do partnera, który jest w sytuacji bramkowej (1 na 1, pusta bramka itd.); podanie do zawodnika, które stwarza realną szansę na zdobycie bramki; podanie które 'odcina' linię obrony w fazie ataku.

**Pojedynki**

Wszystkie rodzaje pojedynków na boisku. To sumaryczny wskaźnik, zawierający walkę o niekontrolowaną przez nikogo piłkę, pojedynki w powietrzu, dryblingi, odbiory oraz straty, spowodowane odbiorami przeciwnika.

**Pojedynek w powietrzu**

Walka o piłkę, która znajduje się powyżej poziomu ramion..

**Dryblowanie**

Aktywna akcja piłkarza, posiadającego piłkę próba ominięcia przeciwnika z pomocą dryblingu. Przy udanym dryblingu zawodnikowi drużyny przeciwnej rejestruje się nieudane odebranie piłki i na odwrót.

**Odbiór**

Aktywne działanie zawodnika, usiłującego odebrać piłkę zawodnikowi ją posiadającemu (przeciwnikowi w tej sytuacji zostaje zaliczona strata); przeciwdziałanie dryblowaniu przeciwnika również uznaje się za odbiór.

**Drybling**

Świadomy ruch zawodnika z piłką (przynajmniej trzy kontakty z piłką)

**Nieudane przyjęcie piłki**

Strata piłki bez starcia z przeciwnikiem, w wyniku nieudanej akcji..

**Odzyskane piłki**

Akcja piłkarza (przejęcie, przechwyt, wygrany pojedynek), która powoduje stratę piłki przez przeciwnika z dalszą możliwością prowadzenia szybkiego kontrataku.

**Strata piłki**

Akcja zawodnika (niedokładne podanie, przegrany pojedynek, itd.), która powoduje stratę piłki przez jego drużynę. Jeśli posiadanie piłki zakończy się faulem przeciwnika lub strzałem w światło bramki, to strata nie rejestruje się.

**Tempo akcji w ataku**

Liczba akcji konstruktywnych na minutę posiadania piłki.

**Tempo dokładnych podań**

Liczba dokładnych podań na minutę posiadania piłki

**Indeks intensywności pojedynków**

liczba pojedynków i przechwytych drużyny broniącej - na minutę posiadania piłki przez przeciwnika

**xG**

System do oceny jakości strzałów wykonanych przez gracza lub drużynę. Liczbę expected goals oblicza się na podstawie rodzaju strzału i strefy, z której został wykonany.