



PKO Bank Polski  
EKSTRAKLASA

KOLEJKA 1   20.07.19		
KONIEC MECZU		
 <b>PIAST GLIWICE</b>	<b>1</b> <b>1</b>	 <b>LECH POZNAŃ</b>
JORGE FELIX 6'		TOMCZYK 37'

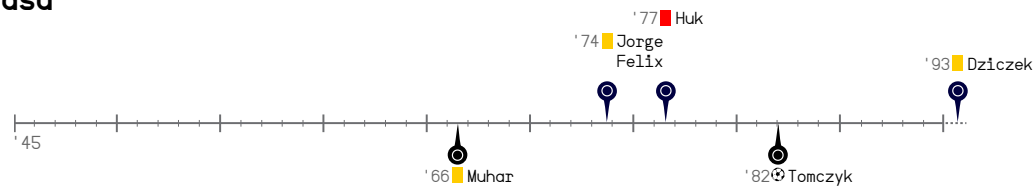
## RAPORT STATYSTYCZNY



# STATS

**PIAST GLIWICE 1-1 LECH POZNAŃ**

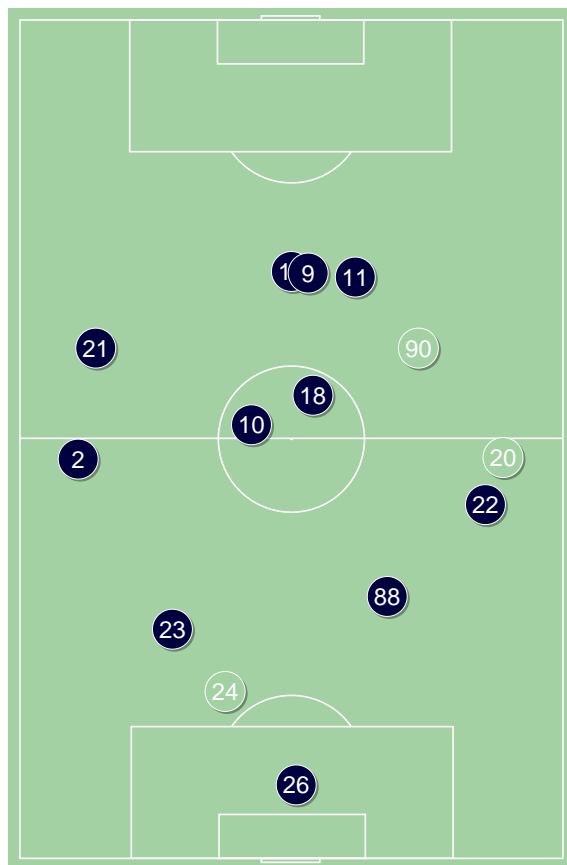
Informacje o meczu

**Linia czasu**

**Średnie pozycje piłkarzy**
**Piast Gliwice**

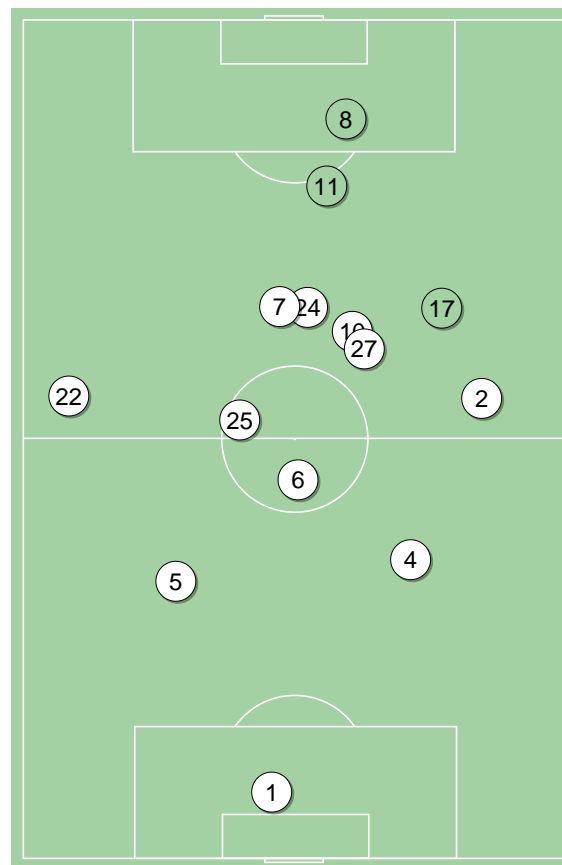
26	Plach	
2	Kirkeskov	
23	Huk	🚩
88	Korun	
22	Mokwa	
10	Dżiczek	🟡
18	Sokołowski	
21	Gerard Badia	'80 ▼
17	Joel Valencia	'73 ▼
11	Jorge Felix	⚽ 🟡
9	Parzyszek	'68 ▼
90	Dani Aquino	'68 ▲
20	Konczkowski	'73 ▲
24	Byrtek	'80 ▲

**Lech Poznań**

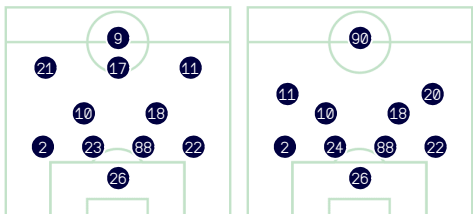
1	Van Der Hart	
22	Kostevych	
5	Crnemarkovic	
4	Rogne	
2	Gumny	
25	Pedro Tiba	
6	Muhar	🟡 '80 ▼
27	Puchacz	'64 ▼
10	Jevtic	
7	Józwiak	
24	Reis Amaral	'73 ▼
17	Makuszewski	'64 ▲
11	Zhamaletdinov	'73 ▲
8	Tomczyk	⚽ '80 ▲



Piast Gliwice ↑



Lech Poznań ↑

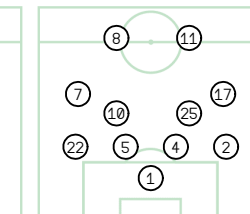
**4-2-3-1**


POCZĄTEK MECZU

KONIEC MECZU

**4-2-3-1**


POCZĄTEK MECZU

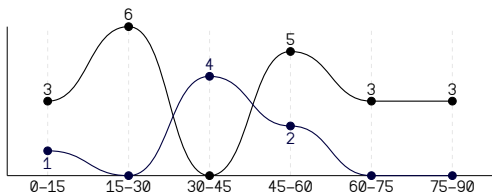
**4-4-2**


KONIEC MECZU

PIAST GLIWICE 1-1 LECH POZNAŃ

Główne statystyki

STRZAŁY / CELNE	7 / 3	20 / 7
1 połowa	5 / 2	9 / 2
2 połowa	2 / 1	11 / 5



Strzały niecelne	3	6
Strzały przejęte	1	6
Strzały z pola karnego / celne	6 / 3	12 / 4
Średni dystans do bramki, m	11.7	17.5
Faule	20	11
Żółte / czerwone kartki	2 / 1	1 / 0
Spalone	3	-
Rzuty różne	3	9

Podania

PODANIA / DOKŁADNE	351 / 276 79%	556 / 473 85%
1 połowa	225 / 189 84%	255 / 216 85%
2 połowa	126 / 87 69%	301 / 257 85%
Podanie kluczowe	9 / 3 33%	11 / 5 45%

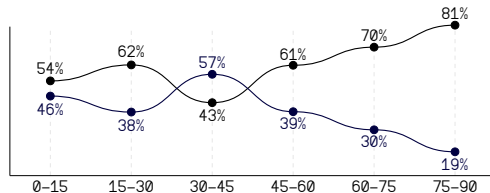
Pojedynki

POJEDYNKI	146 / 70 48%	146 / 76 52%
1 połowa	76 / 37 49%	76 / 39 51%
2 połowa	70 / 33 47%	70 / 37 53%
Pojedynki w powietrzu	47 / 24 51%	47 / 23 49%
Pojedynki na ziemi	99 / 46 46%	99 / 53 54%
Zwody / udane	25 / 15 60%	24 / 18 75%
Odbiory / udane	29 / 11 38%	32 / 17 53%
Straty / na własnej połowie	73 / 17	70 / 13
Nabycie piłki / na połowie przeciwnika	48 / 7	51 / 10

Posiadanie piłki

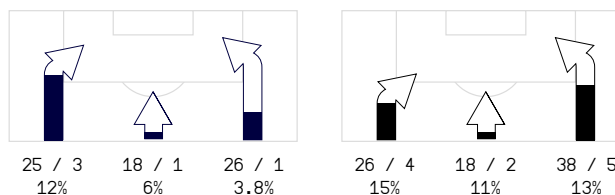
Statystyki drużyn

POSIADANIE PIŁKI	37%	63%
1 połowa	47%	53%
2 połowa	27%	73%

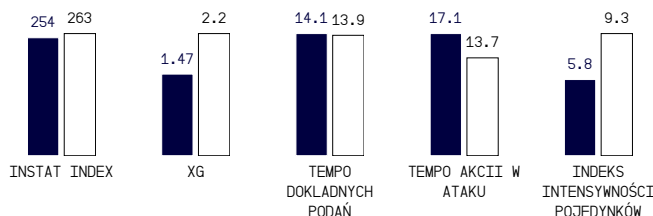


Ataki pozycyjne	61 / 58%	70 / 69%
Kontrataki	8 / 0%	12 / 542%
Staży fragment w ataku	4 / 125%	12 / 758%
Strzał z rzutu wolnego / celne	-	2 / 150%
Warianty stażych fragmentów gry	1 / 0%	1 / 0%
Kombinacyjne rzuty różne	3 / 133%	9 / 556%
Rzuty karne / strzelone	-	-

STRONY ATAKU



Kluczowe indeksy występu



TOP-3 InStat Index



21 Gerard Badia	288
23 Huk	285
26 Plach	280



4 Rogne	300
1 Van Der Hart	294
2 Gumny	288

TOP-3 Strzały / celne



9 Parzyszczek	3 / 2 67%
11 Jorge Felix	1 / 1 100%
2 Kirkeskov	1 / 0 0%



24 Reis Amaral	4 / 1 25%
27 Puchacz	3 / 1 33%
10 Jevtic	2 / 1 50%

TOP-3 Podania



2 Kirkeskov	42 / 33 79%
10 Dziczek	35 / 30 86%
22 Mokwa	39 / 28 72%



4 Rogne	78 / 72 92%
5 Crnomarkovic	72 / 66 92%
25 Pedro Tiba	64 / 55 86%

TOP-3 Podania kluczowe



2 Kirkeskov	2 / 1 50%
21 Gerard Badia	2 / 1 50%
10 Dziczek	1 / 1 100%



10 Jevtic	4 / 2 50%
25 Pedro Tiba	2 / 1 50%
27 Puchacz	1 / 1 100%

TOP-3 Pojedynki



23 Huk	10 / 9 90%
18 Sokołowski	17 / 8 47%
2 Kirkeskov	16 / 7 44%



5 Crnomarkovic	20 / 13 65%
2 Gumny	19 / 13 68%
7 Józwiak	29 / 11 38%

TOP-3 Zwody



21 Gerard Badia	6 / 5 83%
17 Joel Valencia	9 / 4 44%
18 Sokołowski	5 / 3 60%



7 Józwiak	7 / 7 100%
2 Gumny	5 / 3 60%
25 Pedro Tiba	3 / 2 67%

**PIAST GLIWICE 1-1 LECH POZNAŃ**

Statystyka zawodników

**Piast Gliwice**

	INSTAT INDEX	Minuty na boisku	Bramki / asysty	xG	Strzały / celne	Faule	Faulow any	Spalone	Podania / dokładne	Podanie kluczowe	Podania przyjęte	Pojedyunki / wygrane	Pojedyunki w powietrzu	Pojedyunki na ziemi	Zwody / udane	Odbiory / udane	Strata piłki	Nabycie piłki
26 Plach	280	'96	-	-	-	-	-	-	30 / 25 83%	-	8	1 / 1 100%	1 / 1 100%	-	-	-	2	6
2 Kirkeskov	252	'96	-	0.28	1 / 0 0%	4	2	-	42 / 33 79%	2 / 1 50%	31	16 / 7 44%	3 / 1 33%	13 / 6 46%	4 / 2 50%	5 / 1 20%	7	8
23 Huk	285	'76	-	-	-	1	-	-	30 / 25 83%	-	19	10 / 9 90%	4 / 4 100%	6 / 5 83%	-	4 / 3 75%	2	8
88 Korun	255	'96	-	-	-	-	1	1	32 / 25 78%	-	21	7 / 5 71%	3 / 3 100%	4 / 2 50%	-	2 / 1 50%	3	7
22 Mokwa	212	'96	-	-	-	1	1	-	39 / 28 72%	1 / 0 0%	21	10 / 7 70%	4 / 3 75%	6 / 4 67%	1 / 1 100%	2 / 1 50%	8	5
10 Dżiczek	263	'96	-	0.02	1 / 0 0%	2	1	-	35 / 30 86%	1 / 1 100%	24	8 / 3 38%	-	8 / 3 38%	-	5 / 1 20%	6	3
18 Sokołowski	261	'96	-	0.21	1 / 0 0%	2	1	-	29 / 26 90%	1 / 0 0%	24	17 / 8 47%	2 / 1 50%	15 / 7 47%	5 / 3 60%	4 / 1 25%	5	3
21 Gerard Badia	288	'78	0 / 1	-	-	1	1	-	35 / 26 74%	2 / 1 50%	30	14 / 6 43%	4 / 1 25%	10 / 5 50%	6 / 5 83%	1 / 0 0%	7	4
17 Joel Valencia	264	'72	-	-	-	2	2	1	26 / 21 81%	-	32	20 / 5 25%	2 / 0 0%	18 / 5 28%	9 / 4 44%	1 / 0 0%	10	-
11 Jorge Felix	278	'96	1 / 0	0.28	1 / 1 100%	5	-	-	22 / 18 82%	1 / 0 0%	24	10 / 3 30%	2 / 1 50%	8 / 2 25%	-	3 / 1 33%	7	2
9 Parzyszek	231	'67	-	0.68	3 / 2 67%	2	1	1	14 / 8 57%	1 / 0 0%	25	17 / 6 35%	15 / 5 33%	2 / 1 50%	-	1 / 1 100%	10	-
90 Dani Aquino	210	'29	-	-	-	-	-	-	6 / 3 50%	-	9	8 / 4 50%	5 / 3 60%	3 / 1 33%	-	-	4	-
20 Konczkowski	243	'24	-	-	-	-	-	-	5 / 3 60%	-	7	6 / 4 67%	2 / 1 50%	4 / 3 75%	-	-	2	-
24 Byrtek	233	'17	-	-	-	-	-	-	6 / 5 83%	-	1	2 / 2 100%	-	2 / 2 100%	-	1 / 1 100%	-	2

**Lech Poznań**

	INSTAT INDEX	Minuty na boisku	Bramki / asysty	xG	Strzały / celne	Faule	Faulow any	Spalone	Podania / dokładne	Podanie kluczowe	Podania przyjęte	Pojedyunki / wygrane	Pojedyunki w powietrzu	Pojedyunki na ziemi	Zwody / udane	Odbiory / udane	Strata piłki	Nabycie piłki
1 Van Der Hart	294	'96	-	-	-	-	-	-	32 / 29 91%	-	19	-	-	-	-	-	3	4
22 Kostevych	243	'96	-	-	-	-	1	-	65 / 53 82%	1 / 0 0%	43	13 / 8 62%	4 / 2 50%	9 / 6 67%	1 / 1 100%	1 / 0 0%	6	6
5 Cрномarkovic	275	'96	-	0.32	2 / 0 0%	1	1	-	72 / 66 92%	-	57	20 / 13 65%	15 / 9 60%	5 / 4 80%	1 / 1 100%	2 / 1 50%	2	14
4 Rogne	300	'96	-	-	-	1	2	-	78 / 72 92%	-	62	12 / 7 58%	7 / 4 57%	5 / 3 60%	-	2 / 2 100%	1	6
2 Gumny	288	'96	-	0.18	1 / 1 100%	2	5	-	63 / 54 86%	1 / 0 0%	50	19 / 13 68%	5 / 4 80%	14 / 9 64%	5 / 3 60%	6 / 4 67%	8	6
25 Pedro Tiba	284	'96	-	0.08	3 / 0 0%	-	2	-	64 / 55 86%	2 / 1 50%	61	8 / 5 63%	-	8 / 5 63%	3 / 2 67%	2 / 2 100%	11	2
6 Muhar	278	'78	-	0.52	2 / 0 0%	1	1	-	46 / 42 91%	-	36	9 / 6 67%	2 / 1 50%	7 / 5 71%	1 / 1 100%	3 / 2 67%	3	3
27 Puchacz	250	'63	-	0.18	3 / 1 33%	1	2	-	17 / 14 82%	1 / 1 100%	25	14 / 5 36%	3 / 1 33%	11 / 4 36%	1 / 1 100%	4 / 1 25%	7	3
10 Jevtic	279	'96	0 / 1	0.18	2 / 1 50%	-	1	-	50 / 39 78%	4 / 2 50%	42	13 / 6 46%	2 / 1 50%	11 / 5 45%	2 / 1 50%	6 / 3 50%	11	2
7 Józwiak	253	'96	-	0.12	1 / 1 100%	3	5	-	32 / 20 63%	1 / 1 100%	40	29 / 11 38%	7 / 0 0%	22 / 11 50%	7 / 7 100%	6 / 2 33%	10	1
24 Reis Amaral	223	'72	-	0.40	4 / 1 25%	1	-	-	12 / 10 83%	-	16	5 / 1 20%	1 / 0 0%	4 / 1 25%	2 / 1 50%	-	2	1
17 Makuszewski	233	'33	-	0.04	1 / 1 100%	1	-	-	18 / 13 72%	1 / 0 0%	14	-	-	-	-	-	4	2
11 Zhamaletdinov	221	'24	-	-	-	-	-	-	6 / 5 83%	-	3	1 / 0 0%	-	1 / 0 0%	1 / 0 0%	-	-	1
8 Tomczyk	261	'17	1 / 0	0.18	1 / 1 100%	-	-	-	1 / 1 100%	-	5	3 / 1 33%	1 / 1 100%	2 / 0 0%	-	-	2	-

**Atak**

To posiadanie piłki przez jedną drużynę z przejściem na połowę przeciwnika.

**Szybki atak (kontratak)**

atak z gry, który rozwija się bezpośrednio po przejęciu piłki od przeciwnika. Szybki atak trwa nie więcej niż 30 sekund. Prędkość ruchu do bramki przeciwnika przy tym ataku wynosi nie mniej niż 2,6 m/s.

**Atak pozycyjny**

Atak z gry lub stałych fragmentów (aut, rzut wolny). Pozycyjny atak trwa więcej niż 30s lub prędkość ruchu drużyny do bramki przeciwnika jest mniejsza niż 2,6 m/s.

**Atak z rzutu wolnego lub autu.**

Atak po rozegraniu rzutu wolnego lub autu, przy którym pierwszym lub drugim działaniem jest strzał na bramkę, lub podanie w pole karne przeciwnika.

**Atak z rzutu rożnego.**

Akcje drużyny po rozegraniu rzutu rożnego aż do końca posiadania piłki lub oddalenia piłki przez drużynę przeciwnika do strefy centralnej.

**Strzał**

Skierowanie piłki do bramki przeciwnika mającej na względzie strzelenie bramki.

Rejestrowane są strzały celne (w światło bramki), niecelne ( w tym strzały w słupek i w poprzeczkę), a także strzały przejęte przez przeciwnika.

**Podanie kluczowe**

Podanie do partnera, który jest w sytuacji bramkowej (1 na 1, pusta bramka itd.); podanie do zawodnika, które stwarza realną szansę na zdobycie bramki; podanie które 'odcina' linię obrony w fazie ataku.

**Pojedynki**

Wszystkie rodzaje walki o piłkę piłkarzy na boisku. Pojedynki nie są rejestrowane dodatkowo, jest to sumaryczny wskaźnik, zawiera walkę o piłkę w neutralnym położeniu zarówno na ziemi jak i w powietrzu, dryblingi, odebrania piłki oraz utraty piłki przy odbiorach przeciwnika

**Pojedynki w powietrzu**

Walka o piłkę, która znajduje się powyżej poziomu ramion.

**Dryblowanie**

Aktywna akcja piłkarza, posiadającego piłkę próba ominięcia przeciwnika z pomocą dryblingu. Przy udanym dryblingu zawodnikowi drużyny przeciwnej rejestruje się nieudane odebranie piłki i na odwrót.

**Odebranie piłki przeciwnikowi i strata piłki w walce**

Aktywne działanie zawodnika, usiłującego odebrać piłkę zawodnikowi posiadającemu ją (przeciwnikowi rejestruje się strata piłki poprzez odebranie); odebranie to także przeszkadzanie w dryblowaniu przeciwnikowi.

**Posiadanie piłki**

Ruch zawodnika z piłką ( mniej niż 3 dotknięcia piłki).

**Nieudane przyjęcie piłki (nieudana kontrola nad piłką)**

Strata piłki bez jakiegokolwiek walki z przeciwnikiem, spowodowana przez techniczne błędy rywala.

**Nabycie piłki**

Akcja piłkarza (przejęcie, przechwyt, wygrany pojedynek), która powoduje stratę piłki przez przeciwnika z dalszą możliwością prowadzenia szybkiego ataku.

**Strata piłki**

Akcja zawodnika (niedokładne podanie, przegrany pojedynek, itd.), która powoduje stratę piłki przez jego drużynę. Jeśli posiadanie piłki zakończy się faulem przeciwnika lub strzałem w światło bramki, to strata nie rejestruje się.

**Tempo akcji w ataku**

Liczba akcji skierowanych na atak w momencie posiadania piłki.

**Tempo dokładnych podań**

Liczba dokładnych podań w momencie posiadania piłki

**Indeks intensywności pojedynków**

liczba pojedynków i przechwytów drużyny broniącej- na minutę -w czasie posiadania piłki przez przeciwnika

**xG**

Metric to evaluate the quality of shots made by a player or a team. The number of expected goals is calculated depending on the type of the shot and zone, from which this shot was made.