



PKO Bank Polski  
EKSTRAKLASA

KOLEJKA 13   26.10.19		
KONIEC MECZU		
PIAST GLIWICE	1 0	KORONA KIELCE
JORGE FELIX 56'		

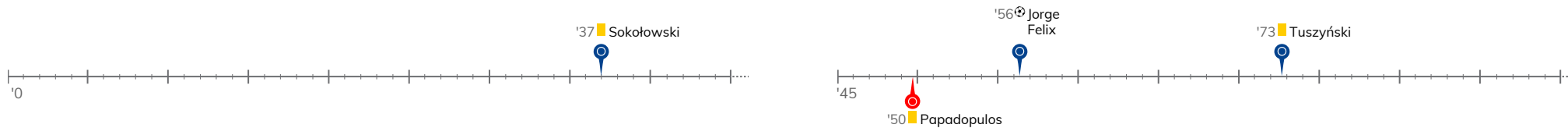
## RAPORT STATYSTYCZNY



STATS

**PIAST GLIWICE 1-0 KORONA KIELCE**

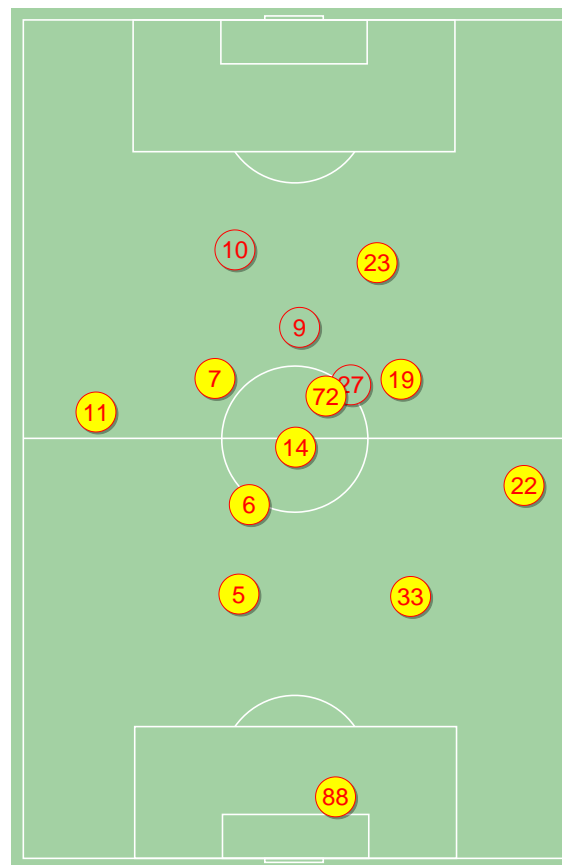
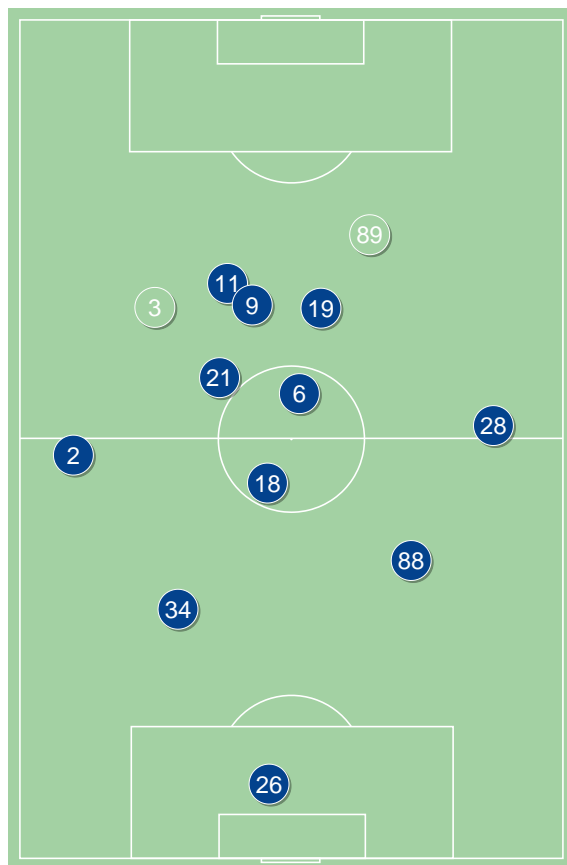
Informacje o meczu

**Linia czasu**

**Średnie pozycje piłkarzy**
**Piast Gliwice**

26	Plach	
2	Kirkeskov	
34	Malarczyk	
88	Korun	
28	Rymaniak	
6	Hateley	
18	Sokołowski	■
19	Milewski	
11	Jorge Felix	⊕
21	Gerard Badia	'72▼
9	Parzyszek	'68▼
89	Tuszyński	■ '68▲
3	Jodłowiec	'72▲

**Korona Kielce**

88	Kozioł	
11	Gardawski	
5	Kovacevic	
33	Marquez Alvarez	
22	Spychała	
6	Gnjatic	
14	Żubrowski	
7	Cebula	'76▼
19	Lioi	
72	Papadopoulos	■ '67▼
23	Djuranovic	'61▼
9	Żyro	'61▲
27	Pucko	'67▲
10	Jukic	'76▲


**4-2-3-1**


POCZĄTEK MECZU

**4-2-3-1**


KONIEC MECZU

**4-4-2**


POCZĄTEK MECZU

**4-4-2**


KONIEC MECZU

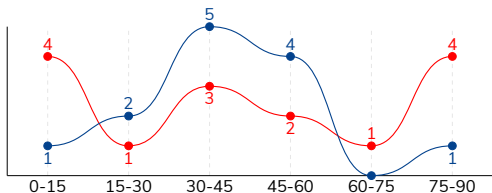
Piast Gliwice ↑

Korona Kielce ↑

PIAST GLIWICE 1-0 KORONA KIELCE

Główne statystyki

STRZAŁY / CELNE	13 / 5	15 / 4
1 połowa	8 / 2	8 / 2
2 połowa	5 / 3	7 / 2



Strzały niecelne	5	7
Strzały przejęte	3	4
Strzały z pola karnego / celne	7 / 4	7 / 2
Średni dystans do bramki, m	19.5	18.7
Faule	12	19
Żółte / czerwone kartki	2 / 0	1 / 0
Spalone	-	2
Rzuty różne	4	5

Podania

PODANIA / DOKŁADNE	462 / 375 81%	493 / 391 79%
1 połowa	241 / 200 83%	199 / 155 78%
2 połowa	221 / 175 79%	294 / 236 80%
Podanie kluczowe	10 / 8 80%	11 / 4 36%

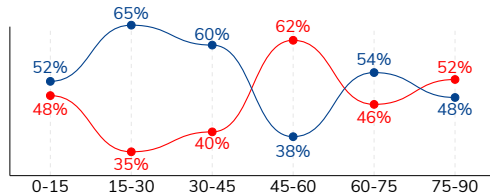
Pojedynki

POJEDYNKI	187 / 88 47%	187 / 99 53%
1 połowa	86 / 37 43%	86 / 49 57%
2 połowa	101 / 51 50%	101 / 50 50%
Pojedynki w powietrzu	69 / 37 54%	69 / 32 46%
Pojedynki na ziemi	118 / 51 43%	118 / 67 57%
Zwody / udane	26 / 13 50%	27 / 19 70%
Odbiory / udane	33 / 14 42%	31 / 18 58%
Straty / na własnej połowie	75 / 11	78 / 20
Nabycie piłki / na połowie przeciwnika	54 / 14	62 / 8

Posiadanie piłki

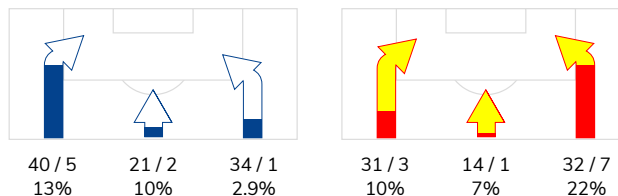
Statystyki drużyn

POSIADANIE PIŁKI	52%	48%
1 połowa	58%	42%
2 połowa	47%	53%

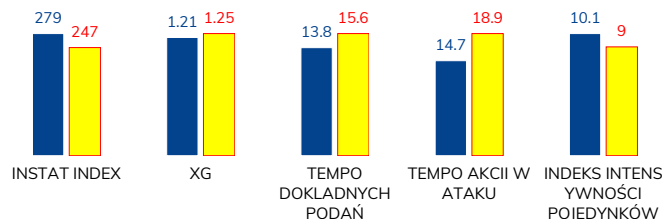


Ataki pozycyjne	80 / 7 9%	59 / 8 14%
Kontrataki	15 / 1 7%	18 / 3 17%
Stały fragment w ataku	11 / 5 45%	10 / 2 20%
Strzał z rzutu wolnego / celne	2 / 0 0%	-
Warianty stałych fragmentów gry	4 / 2 50%	3 / 1 33%
Kombinacyjne rzuty różne	4 / 1 25%	5 / 1 20%
Rzuty karne / strzelone	-	-

STRONY ATAKU



Kluczowe indeksy występu



TOP-3 InStat Index

26 Plach	331	6 Gnjatc	308
2 Kirkeskov	319	88 Koziol	288
28 Rymaniak	301	5 Kovacevic	272

TOP-3 Strzały / celne

9 Parzyszek	5 / 2 40%	23 Djuranovic	2 / 2 100%
6 Hateley	2 / 1 50%	10 Jukic	2 / 2 100%
11 Jorge Felix	1 / 1 100%	6 Gnjatc	2 / 0 0%

TOP-3 Podania

2 Kirkeskov	67 / 49 73%	6 Gnjatc	67 / 58 87%
18 Sokołowski	56 / 47 84%	11 Gardawski	62 / 50 81%
34 Malarczyk	47 / 43 91%	5 Kovacevic	60 / 49 82%

TOP-3 Podania kluczowe

18 Sokołowski	2 / 2 100%	72 Papadopoulos	3 / 2 67%
3 Jodłowiec	2 / 1 50%	14 Żubrowski	2 / 1 50%
2 Kirkeskov	1 / 1 100%	10 Jukic	1 / 1 100%

TOP-3 Pojedynki

19 Milewski	31 / 15 48%	6 Gnjatc	29 / 20 69%
28 Rymaniak	23 / 11 48%	5 Kovacevic	22 / 14 64%
18 Sokołowski	19 / 11 58%	7 Cebula	21 / 13 62%

TOP-3 Zwody

19 Milewski	6 / 4 67%	7 Cebula	9 / 6 67%
89 Tuszyński	5 / 3 60%	19 Lioi	8 / 6 75%
18 Sokołowski	3 / 3 100%	6 Gnjatc	2 / 2 100%

# PIAST GLIWICE 1-0 KORONA KIELCE

## Statystyka zawodników

### Piast Gliwice

	INSTA T INDEX	Minuty na boisku	Bramki / asysty	xG	Strzały / celne	Faule	Faulow any	Spalony	Podania / dokładne	Podanie kluczowe	Podania przyjęte	Pojedyunki / wygrane	Pojedyunki w powietrzu	Pojedyunki na ziemi	Zwody / udane	Odbiory / udane	Strata piłki	Nabycie piłki
26 Plach	331	'95	-	-	-	-	-	-	43 / 39 91%	-	17	-	-	-	-	-	2	7
2 Kirkeskov	319	'95	-	0.05	1 / 0 0%	-	3	-	67 / 49 73%	1 / 1 100%	41	11 / 8 73%	6 / 5 83%	5 / 3 60%	2 / 1 50%	1 / 0 0%	9	6
34 Malarczyk	247	'95	-	-	-	2	-	-	47 / 43 91%	-	34	14 / 6 43%	9 / 6 67%	5 / 0 0%	-	2 / 0 0%	2	9
88 Korun	269	'95	-	-	-	-	-	-	43 / 42 98%	-	29	5 / 4 80%	3 / 2 67%	2 / 2 100%	-	1 / 1 100%	-	7
28 Rymaniak	301	'95	0 / 1	0.02	1 / 0 0%	2	-	-	43 / 37 86%	1 / 1 100%	26	23 / 11 48%	4 / 3 75%	19 / 8 42%	4 / 1 25%	9 / 5 56%	7	5
6 Hateley	258	'95	-	0.05	2 / 1 50%	-	-	-	49 / 39 80%	1 / 1 100%	33	17 / 8 47%	5 / 3 60%	12 / 5 42%	3 / 0 0%	4 / 0 0%	6	5
18 Sokołowski	294	'95	-	0.03	1 / 0 0%	3	2	-	56 / 47 84%	2 / 2 100%	47	19 / 11 58%	3 / 2 67%	16 / 9 56%	3 / 3 100%	6 / 2 33%	5	4
19 Milewski	265	'95	-	0.03	1 / 0 0%	2	5	-	17 / 9 53%	-	20	31 / 15 48%	6 / 1 17%	25 / 14 56%	6 / 4 67%	7 / 5 71%	11	6
11 Jorge Felix	289	'95	1 / 0	0.30	1 / 1 100%	-	1	-	27 / 23 85%	1 / 0 0%	36	15 / 4 27%	5 / 2 40%	10 / 2 20%	1 / 0 0%	-	8	2
21 Gerard Badia	266	'72	-	-	-	-	4	-	40 / 29 73%	1 / 1 100%	32	7 / 4 57%	2 / 1 50%	5 / 3 60%	1 / 0 0%	1 / 0 0%	6	1
9 Parzyszek	289	'68	-	0.57	5 / 2 40%	-	1	-	15 / 9 60%	1 / 1 100%	29	19 / 5 26%	13 / 4 31%	6 / 1 17%	1 / 1 100%	-	5	1
89 Tuszyński	251	'27	-	0.16	1 / 1 100%	3	2	-	7 / 3 43%	-	21	18 / 8 44%	7 / 5 71%	11 / 3 27%	5 / 3 60%	-	10	-
3 Jodłowiec	248	'23	-	-	-	-	-	-	8 / 6 75%	2 / 1 50%	10	8 / 4 50%	6 / 3 50%	2 / 1 50%	-	2 / 1 50%	4	1

### Korona Kielce

	INSTA T INDEX	Minuty na boisku	Bramki / asysty	xG	Strzały / celne	Faule	Faulow any	Spalony	Podania / dokładne	Podanie kluczowe	Podania przyjęte	Pojedyunki / wygrane	Pojedyunki w powietrzu	Pojedyunki na ziemi	Zwody / udane	Odbiory / udane	Strata piłki	Nabycie piłki
88 Koziol	288	'95	-	-	-	-	-	-	19 / 15 79%	-	7	-	-	-	-	-	2	2
11 Gardawski	225	'95	-	0.02	1 / 0 0%	4	2	-	62 / 50 81%	1 / 0 0%	45	21 / 10 48%	5 / 3 60%	16 / 7 44%	3 / 1 33%	5 / 2 40%	9	7
5 Kovacevic	272	'95	-	0.16	1 / 0 0%	2	1	-	60 / 49 82%	1 / 0 0%	43	22 / 14 64%	12 / 6 50%	10 / 8 80%	1 / 1 100%	2 / 1 50%	7	7
33 Marquez Alvarez	238	'95	-	-	-	-	-	-	43 / 36 84%	-	29	12 / 7 58%	9 / 5 56%	3 / 2 67%	-	2 / 1 50%	2	7
22 Spychała	234	'95	-	-	-	3	1	-	49 / 37 76%	-	31	8 / 3 38%	3 / 1 33%	5 / 2 40%	-	1 / 0 0%	8	4
6 Gnjatich	308	'95	-	0.04	2 / 0 0%	-	2	-	67 / 58 87%	-	46	29 / 20 69%	14 / 10 71%	15 / 10 67%	2 / 2 100%	6 / 4 67%	6	12
14 Żubrowski	256	'95	-	0.02	1 / 0 0%	3	1	-	57 / 46 81%	2 / 1 50%	47	21 / 8 38%	5 / 1 20%	16 / 7 44%	-	5 / 3 60%	6	6
7 Cebula	266	'77	-	0.22	2 / 0 0%	1	3	-	44 / 26 59%	3 / 0 0%	36	21 / 13 62%	-	21 / 13 62%	9 / 6 67%	5 / 4 80%	6	7
19 Lioi	266	'95	-	0.03	1 / 0 0%	2	-	-	36 / 31 86%	-	36	18 / 9 50%	4 / 0 0%	14 / 9 64%	8 / 6 75%	1 / 1 100%	9	3
72 Papadopoulos	241	'68	-	0.04	1 / 0 0%	1	1	1	13 / 11 85%	3 / 2 67%	20	14 / 6 43%	6 / 2 33%	8 / 4 50%	-	2 / 1 50%	7	1
23 Djuranovic	224	'62	-	0.22	2 / 2 100%	2	1	-	17 / 11 65%	-	21	10 / 4 40%	8 / 3 38%	2 / 1 50%	-	1 / 0 0%	9	2
9 Żyro	198	'33	-	0.12	1 / 0 0%	-	-	1	8 / 6 75%	-	9	4 / 3 75%	1 / 1 100%	3 / 2 67%	2 / 2 100%	-	3	-
27 Pucko	221	'27	-	0.16	1 / 0 0%	-	-	-	11 / 11 100%	-	11	4 / 1 25%	1 / 0 0%	3 / 1 33%	1 / 0 0%	1 / 1 100%	1	4
10 Jukic	227	'18	-	0.22	2 / 2 100%	1	-	-	7 / 4 57%	1 / 1 100%	10	3 / 1 33%	1 / 0 0%	2 / 1 50%	1 / 1 100%	-	3	-

## Terminy

**Atak**

To posiadanie piłki przez jedną drużynę z przejściem na połowę przeciwnika.

**Szybki atak (kontratak)**

atak z gry, który rozwija się bezpośrednio po przejęciu piłki od przeciwnika. Szybki atak trwa nie więcej niż 30 sekund. Prędkość ruchu do bramki przeciwnika przy tym ataku wynosi nie mniej niż 2,6 m/s.

**Atak pozycyjny**

Atak z gry lub stałych fragmentów (aut, rzut wolny). Pozycyjny atak trwa więcej niż 30s lub prędkość ruchu drużyny do bramki przeciwnika jest mniejsza niż 2,6 m/s.

**Atak z rzutu wolnego lub autu.**

Atak po rozegraniu rzutu wolnego lub autu, przy którym pierwszym lub drugim działaniem jest strzał na bramkę, lub podanie w pole karne przeciwnika.

**Atak z rzutu różnego.**

Akcje drużyny po rozegraniu rzutu różnego aż do końca posiadania piłki lub oddalenia piłki przez drużynę przeciwnika do strefy centralnej.

**Strzał**

Skierowanie piłki do bramki przeciwnika mającej na względzie strzelenie bramki. Rejestrowane są strzały celne (w światło bramki), niecelne (w tym strzały w słupek i w poprzeczkę), a także strzały przejęte przez przeciwnika.

**Podanie kluczowe**

Podanie do partnera, który jest w sytuacji bramkowej (1 na 1, pusta bramka itd.); podanie do zawodnika, które stwarza realną szansę na zdobycie bramki; podanie które 'odcina' linię obrony w fazie ataku.

**Pojedynki**

Wszystkie rodzaje walki o piłkę piłkarzy na boisku. Pojedynki nie są rejestrowane dodatkowo, jest to sumaryczny wskaźnik, zawiera walkę o piłkę w neutralnym położeniu zarówno na ziemi jak i w powietrzu, dryblingi, odebrania piłki oraz utraty piłki przy odbiorach przeciwnika

**Pojedynki w powietrzu**

Walka o piłkę, która znajduje się powyżej poziomu ramion.

**Dryblowanie**

Aktywna akcja piłkarza, posiadającego piłkę próba ominięcia przeciwnika z pomocą dryblingu. Przy udanym dryblingu zawodnikowi drużyny przeciwnej rejestruje się nieudane odebranie piłki i na odwrót.

**Odebranie piłki przeciwnikowi i strata piłki w walce**

Aktywne działania zawodnika, usiłującego odebrać piłkę zawodnikowi posiadającemu ją (przeciwnikowi rejestruje się strata piłki poprzez odebranie); odebranie to także przeszkadzanie w dryblowaniu przeciwnikowi.

**Posiadanie piłki**

Ruch zawodnika z piłką (mniej niż 3 dotknięcia piłki).

**Nieudane przyjęcie piłki (nieudana kontrola nad piłką)**

Strata piłki bez jakiegokolwiek walki z przeciwnikiem, spowodowana przez techniczne błędy rywala.

**Nabycie piłki**

Akcja piłkarza (przejęcie, przechwyt, wygrany pojedynek), która powoduje stratę piłki przez przeciwnika z dalszą możliwością prowadzenia szybkiego ataku.

**Strata piłki**

Akcja zawodnika (niedokładne podanie, przegrany pojedynek, itd.), która powoduje stratę piłki przez jego drużynę. Jeśli posiadanie piłki zakończy się faulem przeciwnika lub strzałem w światło bramki, to strata nie rejestruje się.

**Tempo akcji w ataku**

Liczba akcji skierowanych na atak w momencie posiadania piłki.

**Tempo dokładnych podań**

Liczba dokładnych podań w momencie posiadania piłki

**Indeks intensywności pojedynków**

liczba pojedynków i przechwytych drużyny broniącej- na minutę -w czasie posiadania piłki przez przeciwnika

**xG**

System do oceny jakości strzałów wykonanych przez gracza lub drużynę. Liczbę expected goals oblicza się na podstawie rodzaju strzału i strefy, z której został wykonany.