



PKO Bank Polski
EKSTRAKLASA

KOLEJKA 12 06.12.20		
KONIEC MECZU		
 PIAST GLIWICE	1 1	 KGHM ZAGŁĘBIE LUBIN
ŚWIERCZOK 10'		MRAZ 14'

RAPORT STATYSTYCZNY

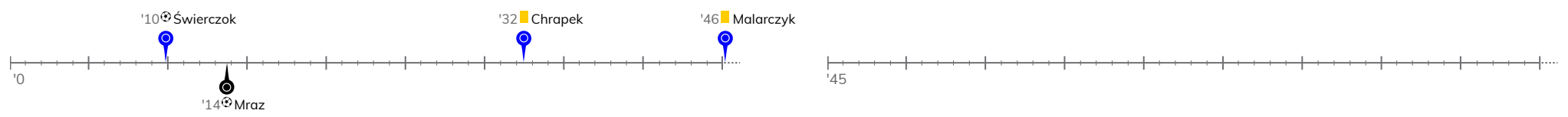


STATS

PIAST GLIWICE 1-1 KGHM ZAGŁĘBIE LUBIN

Informacje o meczu

Linia czasu



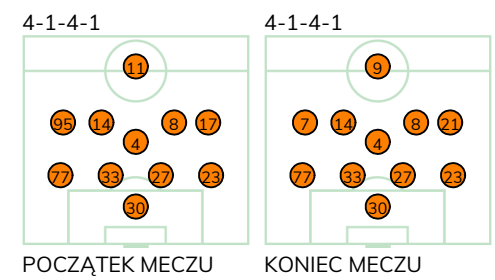
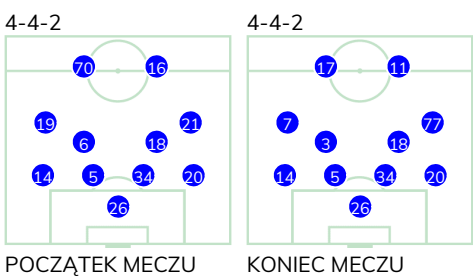
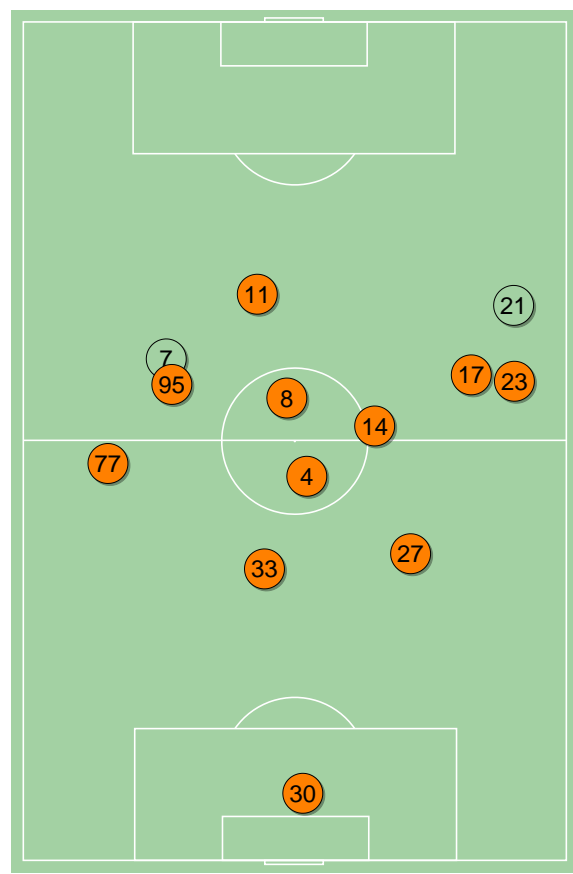
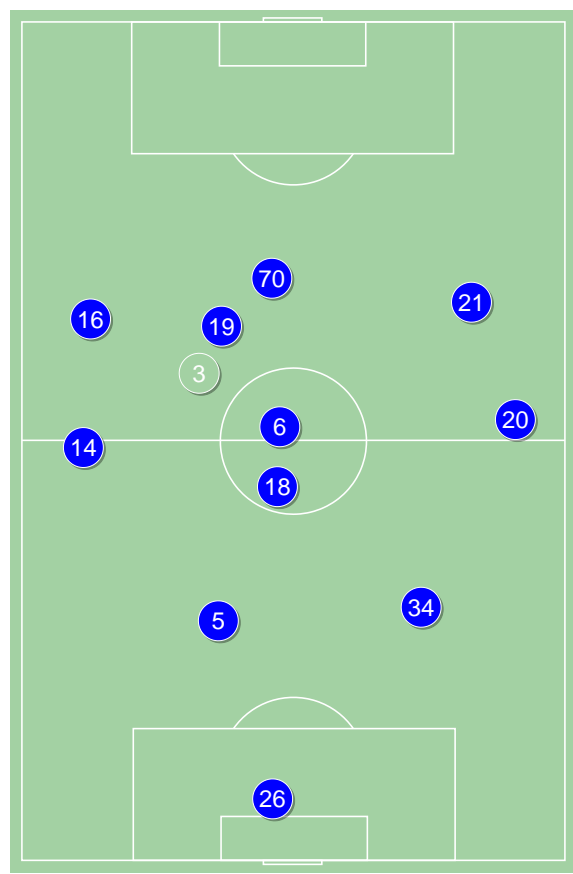
Średnie pozycje piłkarzy

Piast Gliwice

26	Plach	
14	Holubek	
5	Huk	
34	Malarczyk	🟡
20	Konczkowski	
6	Chrapek	🟡 '76 ▼
18	Sokołowski	
19	Milewski	'46 ▼
21	Gerard Badia	'84 ▼
70	Świerczok	⚽ '90 ▼
16	Steczyk	'84 ▼
3	Jodłowiec	'46 ▲
7	Mendes Alves	'76 ▲
77	Pyrka	'84 ▲
11	Żyro	'84 ▲
17	Lipski	'90 ▲

KGHM Zagłębie Lubin

30	Hładun	
77	Bartolewski	
33	Guldan	
27	Jończy	
23	Wójcicki	
4	Olegovich Bashkirov	
95	Drazic	'83 ▼
14	Żubrowski	
8	Poreba	
17	Szysz	'77 ▼
11	Mraz	⚽ '77 ▼
7	Zivec	'77 ▲
9	Sirk	'77 ▲
21	Bednarczyk	'83 ▲



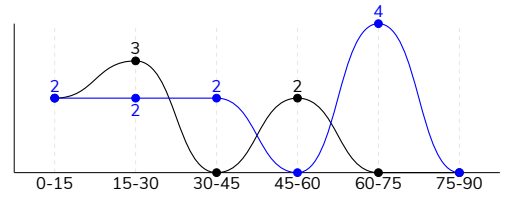
Piast Gliwice ↑

KGHM Zagłębie Lubin ↑

PIAST GLIWICE 1-1 KGHM ZAGŁĘBIE LUBIN

Główne statystyki

STRZAŁY / CELNE	10 / 4	7 / 1
1. połowa	6 / 3	5 / 1
2. połowa	4 / 1	2 / 0



Strzały niecelne	2	6
Strzały zablokowane	3	-
Strzały z pola karnego / celne	6 / 2	4 / 1
Średni dystans do bramki, m	18.9	17.2
Faule	7	9
Żółte / czerwone kartki	2 / 0	-
Spalone	-	2
Rzuty różne	2	1

Podania

PODANIA / DOKŁADNE	583 / 504 86%	578 / 487 84%
1. połowa	298 / 263 88%	251 / 210 84%
2. połowa	285 / 241 85%	327 / 277 85%
Podanie kluczowe	13 / 6 46%	8 / 4 50%

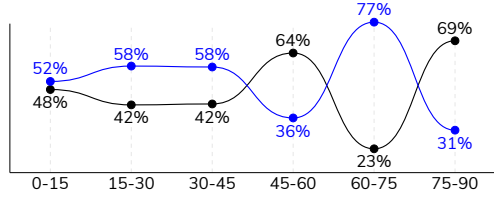
Pojedynki

POJEDYNKI	145 / 67 46%	145 / 78 54%
1. połowa	69 / 31 45%	69 / 38 55%
2. połowa	76 / 36 47%	76 / 40 53%
Pojedynki w powietrzu	36 / 19 53%	36 / 17 47%
Pojedynki na ziemi	109 / 48 44%	109 / 61 56%
Dryblingi / udane	31 / 18 58%	21 / 13 62%
Odbiory / udane	23 / 10 43%	38 / 20 53%
Straty / na własnej połowie	79 / 19	74 / 13
Odzyskane piłki / na połowie przeciwnika	57 / 9	60 / 11

Posiadanie piłki

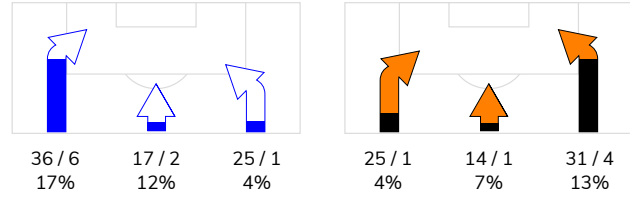
Statystyki drużyn

POSIADANIE PIŁKI	52%	48%
1. połowa	56%	44%
2. połowa	48%	52%

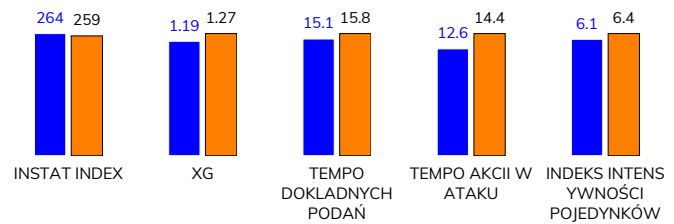


Ataki pozycyjne	67 / 8 12%	60 / 6 10%
Kontrataki	11 / 1 9%	10 / 0 0%
Ataki ze stałych fragmentów	3 / 0 0%	2 / 1 50%
Strzały z rzutów wolnych / celne	-	-
Warianty rzutów wolnych	1 / 0 0%	1 / 0 0%
Rzuty różne	2 / 0 0%	1 / 1 100%
Rzuty karne / strzelone	-	-

STRONY ATAKU



Kluczowe indeksy występu



TOP-3 InStat Index

18 Sokołowski	353	8 Poreba	310
34 Malarczyk	298	23 Wójcicki	305
14 Holubek	292	14 Żubrowski	282

TOP-3 Strzały / celne

70 Świerczok	5 / 3 60%	11 Mraz	3 / 1 33%
18 Sokołowski	2 / 1 50%	14 Żubrowski	2 / 0 0%
19 Milewski	1 / 0 0%	95 Drazic	1 / 0 0%

TOP-3 Podania

5 Huk	86 / 82 95%	33 Guldán	94 / 83 88%
34 Malarczyk	93 / 79 85%	27 Jończy	80 / 72 90%
14 Holubek	71 / 61 86%	4 Olegovich Bashirov	58 / 51 88%

TOP-3 Podania kluczowe

14 Holubek	2 / 2 100%	8 Poreba	3 / 2 67%
6 Chrapek	2 / 1 50%	23 Wójcicki	2 / 1 50%
18 Sokołowski	2 / 1 50%	95 Drazic	1 / 1 100%

TOP-3 Pojedynki

14 Holubek	16 / 9 56%	77 Bartolewski	19 / 17 89%
18 Sokołowski	13 / 9 69%	14 Żubrowski	18 / 10 56%
70 Świerczok	21 / 7 33%	4 Olegovich Bashirov	16 / 9 56%

TOP-3 Dryblingi

18 Sokołowski	4 / 4 100%	77 Bartolewski	3 / 3 100%
6 Chrapek	5 / 3 60%	17 Szysz	4 / 2 50%
21 Gerard Badia	5 / 3 60%	27 Jończy	2 / 2 100%

PIAST GLIWICE 1-1 KGHM ZAGŁĘBIE LUBIN

Statystyki zawodników

Piast Gliwice

	INSTA T INDEX	Minuty na boisku	Bramki / asysty	xG	Strzały / celne	Faule	Faulow any	Spalon e	Podania / dokładne	Podanie kluczowe	Podania przyjęte	Pojedyнки / wygrane	Pojedyнки w powietrzu	Pojedyнки na ziemi	Dryblingi / udane	Odbiory / udane	Stracone piłki	Odzyska ne piłki
26 Plach	239	'95	-	-	-	-	-	-	30 / 28 93%	-	17	-	-	-	-	-	2	4
14 Holubek	292	'95	-	-	-	1	-	-	71 / 61 86%	2 / 2 100%	51	16 / 9 56%	4 / 4 100%	12 / 5 42%	3 / 2 67%	5 / 2 40%	10	8
5 Huk	263	'95	-	-	-	-	-	-	86 / 82 95%	-	70	8 / 3 38%	2 / 1 50%	6 / 2 33%	-	2 / 0 0%	4	10
34 Malarczyk	298	'95	-	-	-	2	2	-	93 / 79 85%	-	77	7 / 6 86%	2 / 2 100%	5 / 4 80%	-	1 / 1 100%	8	9
20 Konczkowski	267	'95	-	-	-	-	-	-	65 / 59 91%	1 / 1 100%	42	8 / 5 63%	-	8 / 5 63%	2 / 1 50%	3 / 2 67%	3	11
6 Chrapek	277	'77	-	-	-	1	1	-	53 / 48 91%	2 / 1 50%	49	12 / 7 58%	2 / 2 100%	10 / 5 50%	5 / 3 60%	3 / 2 67%	3	3
18 Sokołowski	353	'95	-	0.04	2 / 1 50%	-	3	-	57 / 49 86%	2 / 1 50%	49	13 / 9 69%	3 / 1 33%	10 / 8 80%	4 / 4 100%	2 / 1 50%	4	6
19 Milewski	227	'47	-	0.15	1 / 0 0%	-	-	-	9 / 7 78%	2 / 1 50%	11	10 / 4 40%	3 / 1 33%	7 / 3 43%	1 / 0 0%	1 / 1 100%	5	-
21 Gerard Badia	237	'84	-	0.12	1 / 0 0%	-	-	-	42 / 32 76%	1 / 0 0%	41	16 / 6 38%	1 / 0 0%	15 / 6 40%	5 / 3 60%	3 / 1 33%	7	1
70 Świerczok	286	'90	1 / 0	0.85	5 / 3 60%	-	1	-	18 / 12 67%	-	33	21 / 7 33%	6 / 3 50%	15 / 4 27%	3 / 2 67%	-	13	-
16 Steczyk	243	'84	-	0.03	1 / 0 0%	1	-	-	30 / 24 80%	3 / 0 0%	33	17 / 4 24%	7 / 2 29%	10 / 2 20%	4 / 1 25%	3 / 0 0%	9	2
3 Jodłowiec	214	'48	-	-	-	-	1	-	18 / 17 94%	-	19	11 / 5 45%	5 / 3 60%	6 / 2 33%	2 / 1 50%	-	2	2
7 Mendes Alves	235	'17	-	-	-	-	-	-	7 / 3 43%	-	6	1 / 1 100%	-	1 / 1 100%	1 / 1 100%	-	5	1
77 Pyrka	-	'10	-	-	-	2	-	-	1 / 1 100%	-	2	2 / 0 0%	1 / 0 0%	1 / 0 0%	-	-	2	-
11 Żyro	-	'10	-	-	-	-	-	-	2 / 2 100%	-	3	2 / 1 50%	-	2 / 1 50%	1 / 0 0%	-	1	-
17 Lipski	-	'4	-	-	-	-	-	-	1 / 0 0%	-	1	1 / 0 0%	-	1 / 0 0%	-	-	1	-

KGHM Zagłębie Lubin

	INSTA T INDEX	Minuty na boisku	Bramki / asysty	xG	Strzały / celne	Faule	Faulow any	Spalon e	Podania / dokładne	Podanie kluczowe	Podania przyjęte	Pojedyнки / wygrane	Pojedyнки w powietrzu	Pojedyнки na ziemi	Dryblingi / udane	Odbiory / udane	Stracone piłki	Odzyska ne piłki
30 Hładun	235	'95	-	-	-	-	-	-	30 / 27 90%	-	14	-	-	-	-	-	2	8
77 Bartolewski	262	'95	-	-	-	-	1	-	60 / 44 73%	-	38	19 / 17 89%	7 / 6 86%	12 / 11 92%	3 / 3 100%	3 / 3 100%	8	9
33 Guldán	259	'95	-	-	-	-	-	1	94 / 83 88%	1 / 0 0%	75	10 / 5 50%	2 / 0 0%	8 / 5 63%	-	5 / 3 60%	7	11
27 Jończy	246	'95	-	-	-	-	2	-	80 / 72 90%	-	70	9 / 6 67%	3 / 2 67%	6 / 4 67%	2 / 2 100%	1 / 0 0%	6	5
23 Wójcicki	305	'95	-	-	-	-	1	-	59 / 47 80%	2 / 1 50%	43	15 / 9 60%	7 / 4 57%	8 / 5 63%	1 / 1 100%	4 / 3 75%	8	5
4 Olegovich Bashkir	279	'95	-	-	-	1	-	-	58 / 51 88%	-	46	16 / 9 56%	4 / 1 25%	12 / 8 67%	-	3 / 1 33%	4	6
95 Drazic	240	'84	0 / 1	0.04	1 / 0 0%	-	-	-	36 / 26 72%	1 / 1 100%	35	10 / 1 10%	-	10 / 1 10%	6 / 1 17%	1 / 0 0%	10	2
14 Żubrowski	282	'95	-	0.07	2 / 0 0%	2	-	-	56 / 50 89%	-	48	18 / 10 56%	1 / 1 100%	17 / 9 53%	1 / 1 100%	6 / 2 33%	3	6
8 Poreba	310	'95	-	0.11	1 / 0 0%	1	2	-	53 / 45 85%	3 / 2 67%	51	11 / 7 64%	1 / 1 100%	10 / 6 60%	2 / 2 100%	6 / 3 50%	6	3
17 Szysz	248	'77	-	-	-	2	-	-	21 / 18 86%	-	23	18 / 8 44%	2 / 0 0%	16 / 8 50%	4 / 2 50%	8 / 5 63%	5	5
11 Mraz	260	'77	1 / 0	1.05	3 / 1 33%	2	-	1	21 / 17 81%	-	31	13 / 4 31%	6 / 1 17%	7 / 3 43%	2 / 1 50%	-	9	-
7 Zivec	230	'17	-	-	-	-	-	-	6 / 4 67%	1 / 0 0%	6	1 / 1 100%	-	1 / 1 100%	-	-	2	-
9 Sirk	207	'17	-	-	-	-	1	-	1 / 1 100%	-	4	2 / 1 50%	2 / 1 50%	-	-	-	3	-
21 Bednarczyk	-	'11	-	-	-	1	-	-	3 / 2 67%	-	3	3 / 0 0%	1 / 0 0%	2 / 0 0%	-	1 / 0 0%	1	-



Terminy

Atak

Posiadanie piłki przez jedną drużynę z przejściem na połowę przeciwnika.

Kontratak

Atak z gry, który rozwija się bezpośrednio po przejęciu piłki od przeciwnika. Kontratak trwa nie więcej niż 30 sekund. Prędkość ruchu do bramki przeciwnika przy tym ataku wynosi nie mniej niż 2,6 m/s.

Atak pozycyjny

Atak z gry lub ze stałych fragmentów (wyrzut z autu, rzut wolny). Pozycyjny atak trwa więcej niż 30 sekund lub prędkość ruchu drużyny do bramki przeciwnika jest mniejsza niż 2,6 m/s.

Atak po rzucie wolnym lub wyrzucie z autu

Atak po rozegraniu rzutu różnego, rzutu wolnego lub wyrzutu z autu, przy którym pierwszym lub drugim zagranieniem jest strzał na bramkę lub dośrodkowanie w pole karne.

Atak po rzucie różnym

Akcje drużyny po rozegraniu rzutu różnego aż do straty piłki lub oddalenia piłki przez drużynę przeciwnika do strefy centralnej.

Strzał

Skierowanie piłki do bramki przeciwnika mającej na celu strzelenie bramki. Rejestrowane są strzały celne (w światło bramki), niecelne (w tym strzały w słupek i w poprzeczkę), a także strzały zablokowane przez przeciwnika.

Podanie kluczowe

Podanie do partnera, który jest w sytuacji bramkowej (1 na 1, pusta bramka itd.); podanie do zawodnika, które stwarza realną szansę na zdobycie bramki; podanie które 'odcina' linię obrony w fazie ataku.

Pojedynek

Wszystkie rodzaje pojedynków na boisku. To sumaryczny wskaźnik, zawierający walkę o niekontrolowaną przez nikogo piłkę, pojedynki w powietrzu, dryblingi, odbiory oraz straty, spowodowane odbiorami przeciwnika.

Pojedynek w powietrzu

Walka o piłkę, która znajduje się powyżej poziomu ramion..

Dryblowanie

Aktywna akcja piłkarza, posiadającego piłkę próba ominięcia przeciwnika z pomocą dryblingu. Przy udanym dryblingu zawodnikowi drużyny przeciwnej rejestruje się nieudane odebranie piłki i na odwrót.

Odbiór

Aktywne działanie zawodnika, usiłującego odebrać piłkę zawodnikowi ją posiadającemu (przeciwnikowi w tej sytuacji zostaje zaliczona strata); przeciwdziałanie dryblowaniu przeciwnika również uznaje się za odbiór.

Drybling

Świadomy ruch zawodnika z piłką (przynajmniej trzy kontakty z piłką)

Nieudane przyjęcie piłki

Strata piłki bez starcia z przeciwnikiem, w wyniku nieudanej akcji..

Odzyskane piłki

Akcja piłkarza (przejęcie, przechwyt, wygrany pojedynek), która powoduje stratę piłki przez przeciwnika z dalszą możliwością prowadzenia szybkiego kontrataku.

Strata piłki

Akcja zawodnika (niedokładne podanie, przegrany pojedynek, itd.), która powoduje stratę piłki przez jego drużynę. Jeśli posiadanie piłki zakończy się faulem przeciwnika lub strzałem w światło bramki, to strata nie rejestruje się.

Tempo akcji w ataku

Liczba akcji konstruktywnych na minutę posiadania piłki.

Tempo dokładnych podań

Liczba dokładnych podań na minutę posiadania piłki

Indeks intensywności pojedynków

liczba pojedynków i przechwytych drużyny broniącej - na minutę posiadania piłki przez przeciwnika

xG

System do oceny jakości strzałów wykonanych przez gracza lub drużynę. Liczbę expected goals oblicza się na podstawie rodzaju strzału i strefy, z której został wykonany.