



PKO Bank Polski
EKSTRAKLASA

KOLEJKA 16 04.03.21		
KONIEC MECZU		
STAL MIELEC	2 2	WISŁA PŁOCK
JANKOWSKI 62' MATRAS 87'		TUSZYŃSKI 13' MICHALSKI 49'

RAPORT STATYSTYCZNY

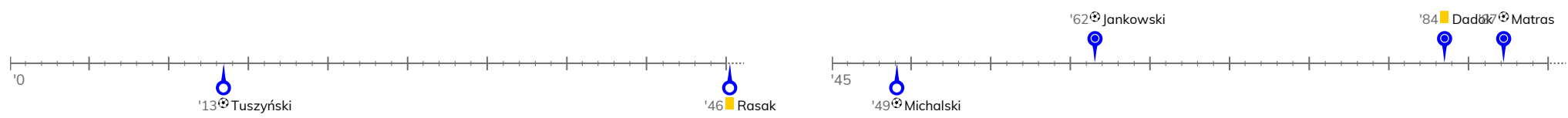


STATS

STAL MIELEC 2-2 WISŁA PŁOCK

Informacje o meczu

Linia czasu



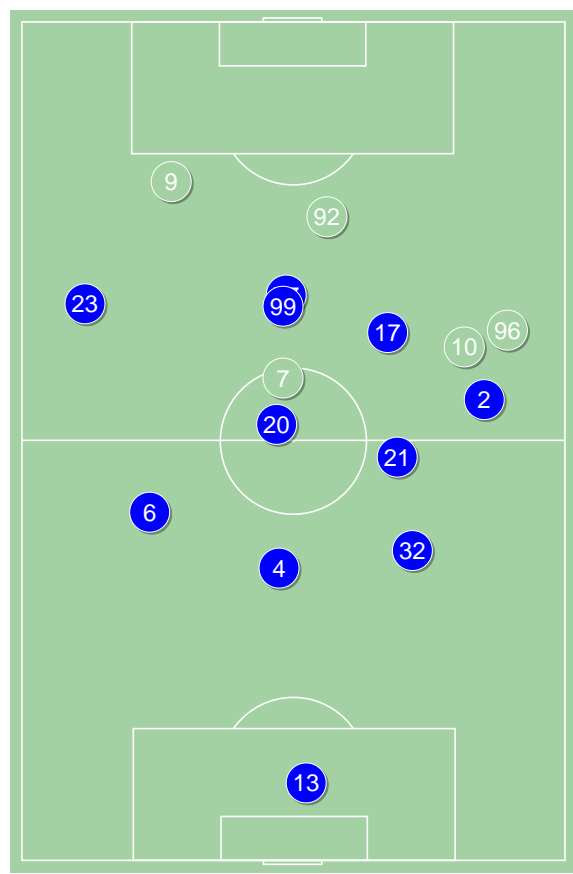
Średnie pozycje piłkarzy

Stal Mielec

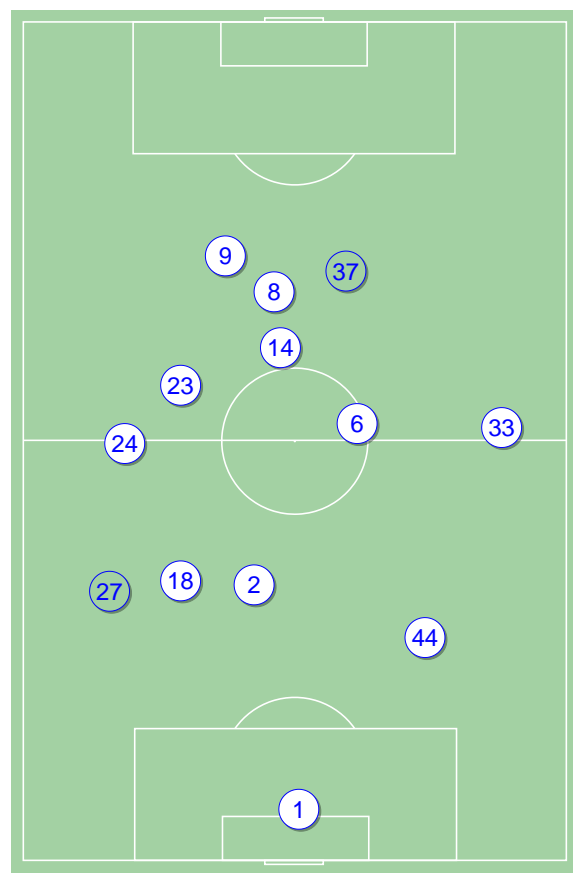
13	Straczek	
6	Flis	
4	Brankov Chorbadzhiyski	'78 ▼
32	De Amo	'46 ▼
23	Getinger	
21	Matras	⊕
2	Granlund	'46 ▼
20	Tomasiewicz	
17	Forsell	'86 ▼
77	Jankowski	⊕
99	Zjawinski	'68 ▼
96	Dadok	'46 ▲
7	Domański	'46 ▲
92	Kolev	'68 ▲
10	Mak	'78 ▲
9	Prokic	'86 ▲

Wisła Płock

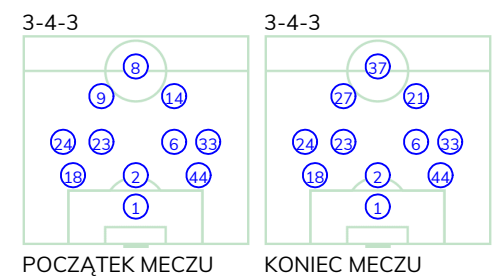
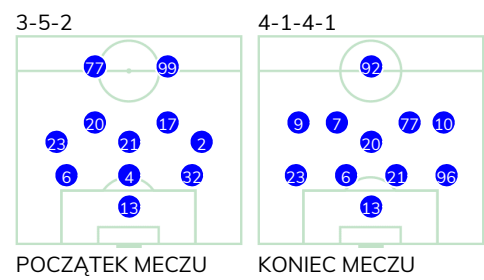
1	Kamiński	
18	Uryga	
2	Michalski	⊕
44	Julio	
24	Angel	
23	Lesniak	
6	Rasak	■
33	Zbozień	
9	Kocyla	'78 ▼
14	Szwoch	'92 ▼
8	Tuszynski	⊕ '78 ▼
27	Owre Gjertsen	'78 ▲
37	Lewandowski	'78 ▲
21	Wolski	'92 ▲



Stal Mielec ↑



Wisła Płock ↑

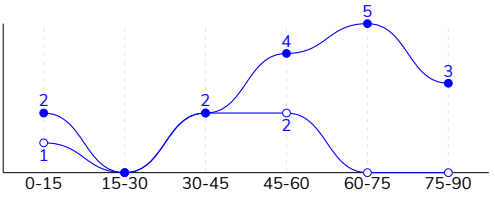


STAL MIELEC 2-2 WISŁA PŁOCK

Statystyki drużyn

Główne statystyki

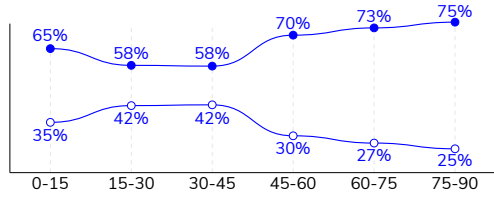
STRZAŁY / CELNE	16 / 8	5 / 4
1. połowa	4 / 2	3 / 2
2. połowa	12 / 6	2 / 2



Strzały niecelne	5	1
Strzały zablokowane	3	-
Strzały z pola karnego / celne	11 / 8	4 / 3
Średni dystans do bramki, m	15.5	13
Faule	12	12
Żółte / czerwone kartki	1 / 0	1 / 0
Spalone	3	1
Rzuty różne	10	2

Posiadanie piłki

POSIADANIE PIŁKI	67%	33%
1. połowa	61%	39%
2. połowa	73%	27%



Ataki pozycyjne	76 / 8 11%	54 / 2 3.7%
Kontrataki	13 / 0 0%	15 / 0 0%
Ataki ze stałych fragmentów	21 / 7 33%	9 / 3 33%
Strzały z rzutów wolnych / celne	1 / 0 0%	-
Warianty rzutów wolnych	5 / 0 0%	4 / 2 50%
Rzuty różne	10 / 2 20%	2 / 1 50%
Rzuty karne / strzelone	-	-

TOP-3 InStat Index



21 Matras	387	14 Szwoch	310
6 Flis	334	1 Kamiński	309
7 Domański	311	18 Uryga	294

TOP-3 Strzały / celne



21 Matras	2 / 2 100%	14 Szwoch	2 / 1 50%
17 Forsell	3 / 1 33%	2 Michalski	1 / 1 100%
77 Jankowski	3 / 1 33%	24 Angel	1 / 1 100%

TOP-3 Podania

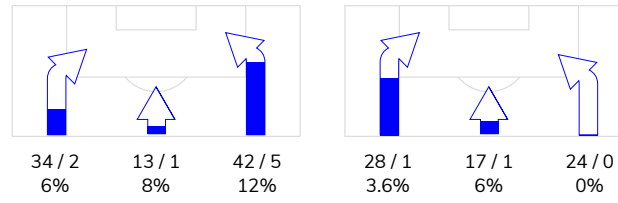


6 Flis	70 / 57 81%	24 Angel	37 / 29 78%
20 Tomaszewicz	64 / 57 89%	18 Uryga	40 / 24 60%
21 Matras	66 / 56 85%	6 Rasak	22 / 19 86%

Podania

PODANIA / DOKŁADNE	548 / 439 80%	277 / 193 70%
1. połowa	229 / 172 75%	158 / 111 70%
2. połowa	319 / 267 84%	119 / 82 69%
Podanie kluczowe	8 / 5 63%	4 / 1 25%

STRONY ATAKU



TOP-3 Podania kluczowe

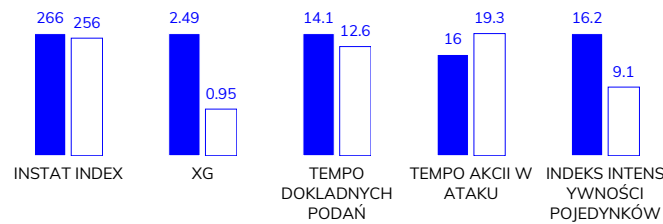


7 Domański	2 / 2 100%	18 Uryga	1 / 1 100%
6 Flis	1 / 1 100%	14 Szwoch	1 / 0 0%
23 Getinger	1 / 1 100%	8 Tuszyński	1 / 0 0%

Pojedynki

POJEDYNKI	201 / 108 54%	201 / 93 46%
1. połowa	98 / 57 58%	98 / 41 42%
2. połowa	103 / 51 50%	103 / 52 50%
Pojedynki w powietrzu	100 / 50 50%	100 / 50 50%
Pojedynki na ziemi	101 / 58 57%	101 / 43 43%
Dryblingi / udane	23 / 10 43%	22 / 7 32%
Odbiory / udane	26 / 19 73%	26 / 16 62%
Straty / na własnej połowie	74 / 11	73 / 21
Odzyskane piłki / na połowie przeciwnika	51 / 12	47 / 6

Kluczowe indeksy występu



TOP-3 Pojedynki



6 Flis	28 / 21 75%	18 Uryga	22 / 13 59%
21 Matras	15 / 13 87%	6 Rasak	21 / 13 62%
4 Brankov Chorbadzhyski	19 / 11 58%	24 Angel	20 / 11 55%

TOP-3 Dryblingi



7 Domański	5 / 3 60%	9 Kocyla	6 / 2 33%
23 Getinger	3 / 2 67%	14 Szwoch	6 / 2 33%
17 Forsell	7 / 1 14%	8 Tuszyński	2 / 1 50%

STAL MIELEC 2-2 WISŁA PŁOCK

Statystyki zawodników

Stal Mielec

	INSTA T INDEX	Minuty na boisku	Bramki / asysty	xG	Strzały / celne	Faule	Faulow any	Spalon e	Podania / dokładne	Podanie kluczowe	Podania przyjęte	Pojedynki / wygrane	Pojedynki w powietrzu	Pojedynki na ziemi	Dryblingi / udane	Odbiory / udane	Stracone piłki	Odzyska ne piłki
13 Straczek	245	'96	-	-	-	-	1	-	24 / 20 83%	-	9	3 / 1 33%	2 / 1 50%	1 / 0 0%	-	1 / 0 0%	1	5
6 Flis	334	'96	0 / 1	0.17	1 / 1 100%	2	2	-	70 / 57 81%	1 / 1 100%	39	28 / 21 75%	14 / 10 71%	14 / 11 79%	1 / 0 0%	3 / 3 100%	7	10
4 Brankov Chorbadzh	244	'80	-	-	-	2	-	-	35 / 27 77%	-	21	19 / 11 58%	11 / 6 55%	8 / 5 63%	1 / 1 100%	-	5	8
32 De Amo	255	'48	-	-	-	-	-	-	23 / 21 91%	-	15	15 / 10 67%	5 / 3 60%	10 / 7 70%	1 / 1 100%	5 / 4 80%	1	3
23 Getinger	267	'96	-	0.04	1 / 1 100%	2	-	2	51 / 39 76%	1 / 1 100%	38	11 / 7 64%	4 / 1 25%	7 / 6 86%	3 / 2 67%	2 / 2 100%	12	3
21 Matras	387	'96	1 / 0	0.88	2 / 2 100%	1	1	-	66 / 56 85%	2 / 0 0%	44	15 / 13 87%	10 / 10 100%	5 / 3 60%	1 / 0 0%	3 / 2 67%	2	7
2 Granlund	243	'48	-	-	-	-	-	-	19 / 16 84%	-	12	5 / 3 60%	1 / 1 100%	4 / 2 50%	-	2 / 1 50%	3	3
20 Tomaszewicz	257	'96	-	0.08	2 / 0 0%	1	1	-	64 / 57 89%	-	55	10 / 4 40%	4 / 0 0%	6 / 4 67%	1 / 1 100%	2 / 2 100%	3	3
17 Forsell	255	'87	-	0.27	3 / 1 33%	-	2	-	58 / 43 74%	-	50	15 / 6 40%	7 / 4 57%	8 / 2 25%	7 / 1 14%	-	8	1
77 Jankowski	276	'96	1 / 0	0.71	3 / 1 33%	1	-	1	28 / 22 79%	1 / 1 100%	42	24 / 6 25%	17 / 4 24%	7 / 2 29%	1 / 0 0%	-	13	-
99 Zjawinski	202	'69	-	-	-	-	1	-	15 / 9 60%	-	22	17 / 10 59%	13 / 6 46%	4 / 4 100%	-	-	7	1
96 Dadok	269	'48	-	0.04	2 / 1 50%	3	3	-	26 / 15 58%	1 / 0 0%	33	18 / 5 28%	3 / 0 0%	15 / 5 33%	2 / 1 50%	6 / 4 67%	6	4
7 Domański	311	'48	0 / 1	-	-	-	-	-	48 / 42 88%	2 / 2 100%	36	12 / 7 58%	3 / 1 33%	9 / 6 67%	5 / 3 60%	2 / 1 50%	3	2
92 Kolev	217	'26	-	0.30	2 / 1 50%	-	-	-	10 / 6 60%	-	12	6 / 3 50%	5 / 3 60%	1 / 0 0%	-	-	2	-
10 Mak	223	'16	-	-	-	-	-	-	8 / 7 88%	-	8	2 / 1 50%	-	2 / 1 50%	-	-	1	1
9 Prokic	-	'9	-	-	-	-	-	-	3 / 2 67%	-	3	1 / 0 0%	1 / 0 0%	-	-	-	-	-

Wisła Płock

	INSTA T INDEX	Minuty na boisku	Bramki / asysty	xG	Strzały / celne	Faule	Faulow any	Spalon e	Podania / dokładne	Podanie kluczowe	Podania przyjęte	Pojedynki / wygrane	Pojedynki w powietrzu	Pojedynki na ziemi	Dryblingi / udane	Odbiory / udane	Stracone piłki	Odzyska ne piłki
1 Kamiński	309	'96	-	-	-	-	-	-	21 / 14 67%	-	3	-	-	-	-	-	2	4
18 Uryga	294	'96	0 / 1	-	-	-	-	-	40 / 24 60%	1 / 1 100%	17	22 / 13 59%	16 / 8 50%	6 / 5 83%	1 / 1 100%	2 / 2 100%	7	8
2 Michalski	268	'96	1 / 0	0.23	1 / 1 100%	1	-	-	13 / 9 69%	-	6	15 / 9 60%	11 / 6 55%	4 / 3 75%	-	-	3	7
44 Julio	243	'96	-	-	-	1	-	-	21 / 14 67%	-	4	9 / 7 78%	7 / 6 86%	2 / 1 50%	-	2 / 1 50%	4	5
24 Angel	249	'96	-	0.06	1 / 1 100%	3	-	-	37 / 29 78%	-	22	20 / 11 55%	11 / 6 55%	9 / 5 56%	1 / 0 0%	3 / 2 67%	5	4
23 Lesniak	222	'96	-	-	-	-	-	-	23 / 18 78%	-	13	8 / 2 25%	2 / 1 50%	6 / 1 17%	-	1 / 0 0%	3	2
6 Rasak	278	'96	-	-	-	2	1	1	22 / 19 86%	-	10	21 / 13 62%	11 / 8 73%	10 / 5 50%	1 / 0 0%	4 / 3 75%	5	6
33 Zbozień	191	'96	-	-	-	1	-	-	29 / 18 62%	-	10	17 / 7 41%	7 / 4 57%	10 / 3 30%	2 / 0 0%	3 / 2 67%	5	3
9 Kocyla	244	'79	-	-	-	2	1	-	15 / 9 60%	-	23	25 / 7 28%	8 / 2 25%	17 / 5 29%	6 / 2 33%	3 / 1 33%	10	2
14 Szwoch	310	'93	0 / 1	0.05	2 / 1 50%	-	3	-	24 / 17 71%	1 / 0 0%	33	25 / 10 40%	10 / 4 40%	15 / 6 40%	6 / 2 33%	5 / 4 80%	8	1
8 Tuszyński	275	'79	1 / 0	0.61	1 / 1 100%	1	2	-	17 / 13 76%	1 / 0 0%	34	28 / 9 32%	13 / 4 31%	15 / 5 33%	2 / 1 50%	1 / 0 0%	14	3
27 Owre Gjertsen	241	'16	-	-	-	1	2	-	5 / 2 40%	1 / 0 0%	7	6 / 2 33%	2 / 1 50%	4 / 1 25%	2 / 0 0%	1 / 0 0%	4	1
37 Lewandowski	201	'16	-	-	-	-	2	-	6 / 5 83%	-	8	5 / 3 60%	2 / 0 0%	3 / 3 100%	1 / 1 100%	1 / 1 100%	2	1
21 Wolski	-	'2	-	-	-	-	-	-	4 / 2 50%	-	3	-	-	-	-	-	1	-



Terminy

Atak

Posiadanie piłki przez jedną drużynę z przejściem na połowę przeciwnika.

Kontratak

Atak z gry, który rozwija się bezpośrednio po przejęciu piłki od przeciwnika. Kontratak trwa nie więcej niż 30 sekund. Prędkość ruchu do bramki przeciwnika przy tym ataku wynosi nie mniej niż 2,6 m/s.

Atak pozycyjny

Atak z gry lub ze stałych fragmentów (wyrzut z autu, rzut wolny). Pozycyjny atak trwa więcej niż 30 sekund lub prędkość ruchu drużyny do bramki przeciwnika jest mniejsza niż 2,6 m/s.

Atak po rzucie wolnym lub wyrzucie z autu

Atak po rozegraniu rzutu różnego, rzutu wolnego lub wyrzutu z autu, przy którym pierwszym lub drugim zagranieniem jest strzał na bramkę lub dośrodkowanie w pole karne.

Atak po rzucie różnym

Akcje drużyny po rozegraniu rzutu różnego aż do straty piłki lub oddalenia piłki przez drużynę przeciwnika do strefy centralnej.

Strzał

Skierowanie piłki do bramki przeciwnika mającej na celu strzelenie bramki. Rejestrowane są strzały celne (w światło bramki), niecelne (w tym strzały w słupek i w poprzeczkę), a także strzały zablokowane przez przeciwnika.

Podanie kluczowe

Podanie do partnera, który jest w sytuacji bramkowej (1 na 1, pusta bramka itd.); podanie do zawodnika, które stwarza realną szansę na zdobycie bramki; podanie które 'odcina' linię obrony w fazie ataku.

Pojedyunki

Wszystkie rodzaje pojedynków na boisku. To sumaryczny wskaźnik, zawierający walkę o niekontrolowaną przez nikogo piłkę, pojedynki w powietrzu, dryblingi, odbiory oraz straty, spowodowane odbiorami przeciwnika.

Pojedynek w powietrzu

Walka o piłkę, która znajduje się powyżej poziomu ramion..

Dryblowanie

Aktywna akcja piłkarza, posiadającego piłkę próba ominięcia przeciwnika z pomocą dryblingu. Przy udanym dryblingu zawodnikowi drużyny przeciwnej rejestruje się nieudane odebranie piłki i na odwrót.

Odbiór

Aktywne działanie zawodnika, usiłującego odebrać piłkę zawodnikowi ją posiadającemu (przeciwnikowi w tej sytuacji zostaje zaliczona strata); przeciwdziałanie dryblowaniu przeciwnika również uznaje się za odbiór.

Drybling

Świadomy ruch zawodnika z piłką (przynajmniej trzy kontakty z piłką)

Nieudane przyjęcie piłki

Strata piłki bez starcia z przeciwnikiem, w wyniku nieudanej akcji..

Odzyskane piłki

Akcja piłkarza (przejęcie, przechwyt, wygrany pojedynek), która powoduje stratę piłki przez przeciwnika z dalszą możliwością prowadzenia szybkiego kontrataku.

Strata piłki

Akcja zawodnika (niedokładne podanie, przegrany pojedynek, itd.), która powoduje stratę piłki przez jego drużynę. Jeśli posiadanie piłki zakończy się faulem przeciwnika lub strzałem w światło bramki, to strata nie rejestruje się.

Tempo akcji w ataku

Liczba akcji konstruktywnych na minutę posiadania piłki.

Tempo dokładnych podań

Liczba dokładnych podań na minutę posiadania piłki

Indeks intensywności pojedynków

liczba pojedynków i przechwytych drużyny broniącej - na minutę posiadania piłki przez przeciwnika

xG

System do oceny jakości strzałów wykonanych przez gracza lub drużynę. Liczbę expected goals oblicza się na podstawie rodzaju strzału i strefy, z której został wykonany.