



PKO Bank Polski
EKSTRAKLASA

KOLEJKA 4 13.08.21		
KONIEC MECZU		
STAL MIELEC	2 1	WISŁA KRAKÓW
KOLEV 42' MAK 52'		KLIMENT 47'

RAPORT STATYSTYCZNY

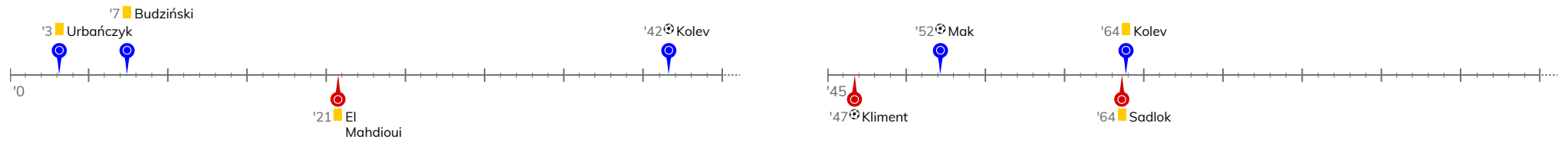


STATS

STAL MIELEC 2-1 WISŁA KRAKÓW

Informacje o meczu

Linia czasu



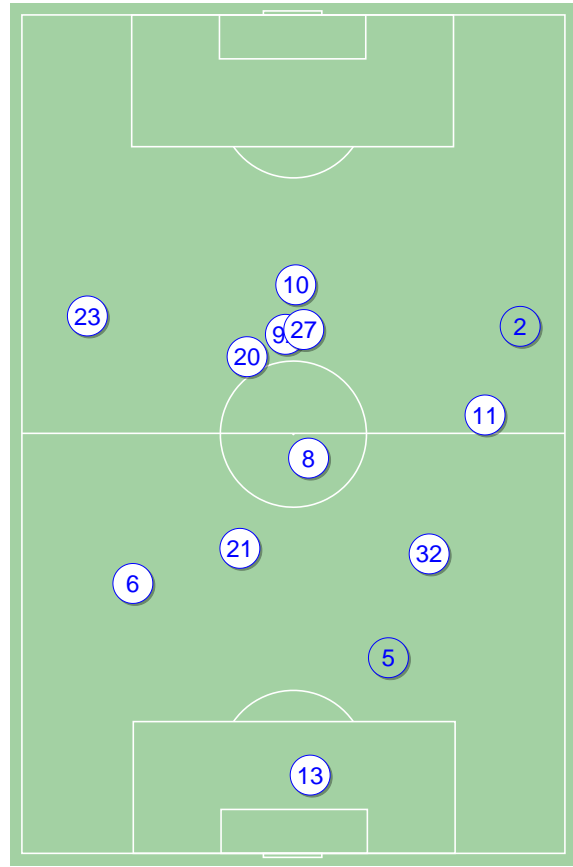
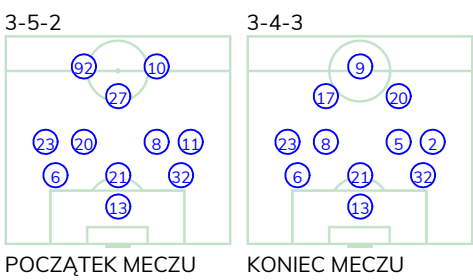
Średnie pozycje piłkarzy

Stal Mielec

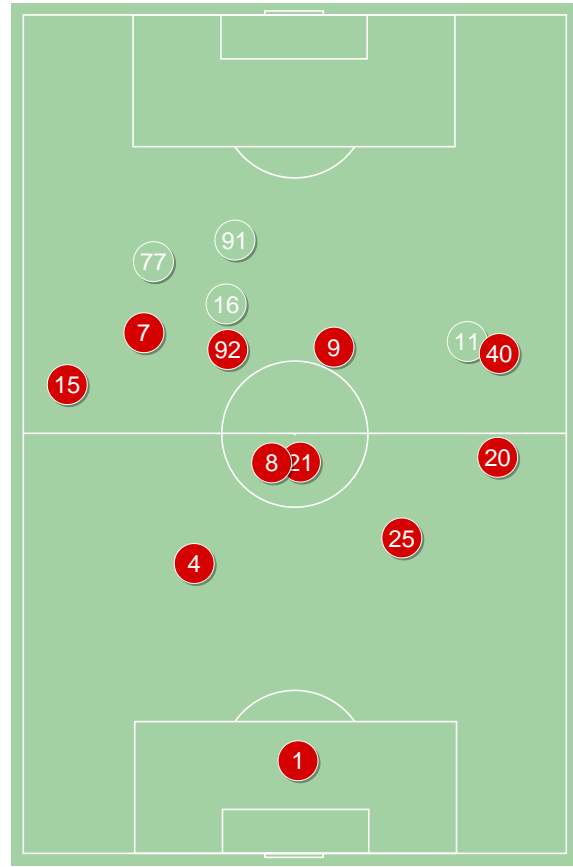
13	Straczek	
6	Flis	
21	Matras	
32	De Amo	
23	Getinger	
20	Tomasiewicz	
8	Urbańczyk	■
11	Sitek	'72 ▼
27	Budziński	■ '72 ▼
92	Kolev	⊕ ■ '84 ▼
10	Mak	⊕ '75 ▼
2	Granlund	'72 ▲
17	Klos	'72 ▲
9	Jankowski	'75 ▲
5	Żyro	'84 ▲

Wisła Kraków

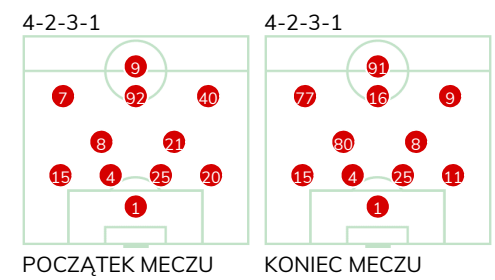
1	Kieszek	
15	Hanousek	
4	Sadlok	■
25	Frydrych	
20	Gruszkowski	'76 ▼
8	El Mahdioui	■ '46 ▼
21	Kuveljic	'46 ▼
7	Hugi	'46 ▼
92	Skvarka	'90 ▼
40	Yeboah	'46 ▼
9	Kliment	⊕
16	Błaszczkowski	'46 ▲
11	Młyński	'46 ▲
91	Brown Forbes	'46 ▲
77	Savic	'76 ▲
80	Plewka	'90 ▲



Stal Mielec ↑



Wisła Kraków ↑



POCZĄTEK MECZU

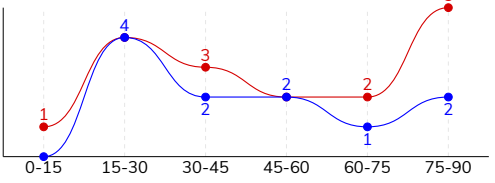
KONIEC MECZU

STAL MIELEC 2-1 WISŁA KRAKÓW

Statystyki drużyn

Główne statystyki

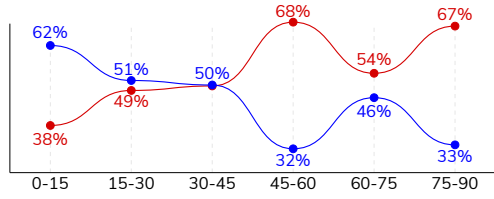
STRZAŁY / CELNE	11 / 6	17 / 5
1. połowa	6 / 2	8 / 2
2. połowa	5 / 4	9 / 3



Strzały niecelne	3	3
Strzały zablokowane	1	9
Strzały z pola karnego / celne	6 / 3	10 / 4
Średni dystans do bramki, m	17.2	18
Faule	10	21
Żółte / czerwone kartki	3 / 0	2 / 0
Spalone	2	4
Rzuty różne	8	4

Posiadanie piłki

POSIADANIE PIŁKI	44%	56%
1. połowa	55%	45%
2. połowa	36%	64%



Ataki pozycyjne	71 / 5 7%	66 / 11 17%
Kontrataki	8 / 1 13%	16 / 3 19%
Ataki ze stałych fragmentów	14 / 4 29%	5 / 1 20%
Strzały z rzutów wolnych / celne	1 / 1 100%	-
Warianty rzutów wolnych	3 / 0 0%	1 / 0 0%
Rzuty różne	8 / 3 38%	4 / 1 25%
Rzuty karne / strzelone	-	-

TOP-3 InStat Index

23 Getinger	307	25 Frydrych	275
32 De Amo	300	4 Sadlok	270
6 Flis	264	15 Hanousek	268

TOP-3 Strzały / celne

21 Matras	3 / 2 67%	9 Kliment	5 / 2 40%
10 Mak	2 / 2 100%	40 Yeboah	2 / 1 50%
92 Kolev	2 / 1 50%	20 Gruszkowski	1 / 1 100%

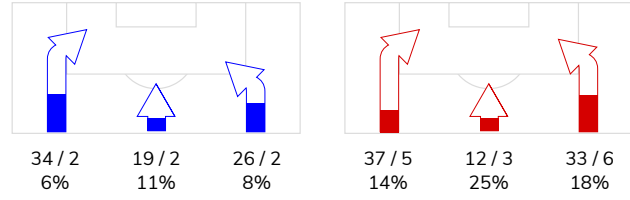
TOP-3 Podania

23 Getinger	57 / 40 70%	4 Sadlok	72 / 65 90%
6 Flis	47 / 39 83%	15 Hanousek	78 / 64 82%
8 Urbańczyk	43 / 35 81%	8 El Mahdioui	69 / 62 90%

Podania

PODANIA / DOKŁADNE	386 / 304 79%	557 / 465 83%
1. połowa	227 / 192 85%	210 / 163 78%
2. połowa	159 / 112 70%	347 / 302 87%
Podanie kluczowe	11 / 5 45%	10 / 2 20%

STRONY ATAKU



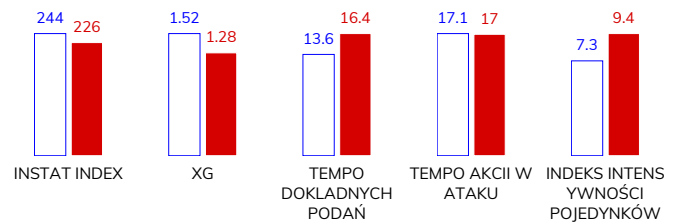
TOP-3 Podania kluczowe

23 Getinger	3 / 2 67%	92 Skvarka	3 / 1 33%
6 Flis	3 / 1 33%	20 Gruszkowski	1 / 1 100%
32 De Amo	1 / 1 100%	15 Hanousek	2 / 0 0%

Pojedynki

POJEDYNKI	152 / 77 51%	152 / 75 49%
1. połowa	81 / 36 44%	81 / 45 56%
2. połowa	71 / 41 58%	71 / 30 42%
Pojedynki w powietrzu	47 / 20 43%	47 / 27 57%
Pojedynki na ziemi	105 / 57 54%	105 / 48 46%
Dryblingi / udane	28 / 18 64%	17 / 7 41%
Odbiory / udane	25 / 18 72%	31 / 13 42%
Straty / na własnej połowie	73 / 19	68 / 10
Odzyskane piłki / na połowie przeciwnika	52 / 8	51 / 13

Kluczowe indeksy występu



TOP-3 Pojedynki

23 Getinger	18 / 11 61%	4 Sadlok	16 / 14 88%
21 Matras	16 / 10 63%	25 Frydrych	13 / 11 85%
32 De Amo	15 / 9 60%	9 Kliment	25 / 9 36%

TOP-3 Dryblingi

11 Sitek	4 / 4 100%	9 Kliment	5 / 3 60%
27 Budziński	7 / 3 43%	15 Hanousek	3 / 2 67%
23 Getinger	6 / 3 50%	40 Yeboah	2 / 1 50%

STAL MIELEC 2-1 WISŁA KRAKÓW

Statystyki zawodników

Stal Mielec

	INSTA T INDEX	Minuty na boisku	Bramki / asysty	xG	Strzały / celne	Faule	Faulow any	Spalony	Podania / dokładne	Podanie kluczowe	Podania przyjęte	Pojedyunki / wygrane	Pojedyunki w powietrzu	Pojedyunki na ziemi	Dryblingi / udane	Odbiory / udane	Stracone piłki	Odzyska ne piłki
13 Straczek	240	'97	-	-	-	-	1	-	32 / 23 72%	-	12	-	-	-	-	-	6	8
6 Flis	264	'97	-	0.37	1 / 0 0%	-	2	-	47 / 39 83%	3 / 1 33%	32	7 / 6 86%	4 / 4 100%	3 / 2 67%	1 / 1 100%	2 / 1 50%	3	7
21 Matras	242	'97	-	0.80	3 / 2 67%	1	-	1	25 / 21 84%	-	18	16 / 10 63%	8 / 4 50%	8 / 6 75%	1 / 0 0%	2 / 1 50%	4	8
32 De Amo	300	'97	-	-	-	1	3	-	39 / 34 87%	1 / 1 100%	25	15 / 9 60%	6 / 2 33%	9 / 7 78%	2 / 1 50%	3 / 3 100%	6	7
23 Getinger	307	'97	0 / 1	-	-	1	2	-	57 / 40 70%	3 / 2 67%	34	18 / 11 61%	4 / 2 50%	14 / 9 64%	6 / 3 50%	4 / 3 75%	12	8
20 Tomaszewicz	209	'97	-	-	-	-	4	-	40 / 30 75%	1 / 0 0%	30	8 / 4 50%	1 / 0 0%	7 / 4 57%	3 / 2 67%	1 / 1 100%	6	2
8 Urbańczyk	225	'97	0 / 1	-	-	1	-	-	43 / 35 81%	-	31	5 / 1 20%	1 / 1 100%	4 / 0 0%	-	1 / 0 0%	3	3
11 Sitek	253	'72	-	0.06	2 / 0 0%	1	4	-	14 / 12 86%	-	14	14 / 9 64%	-	14 / 9 64%	4 / 4 100%	6 / 4 67%	1	1
27 Budziński	264	'72	-	0.03	1 / 1 100%	2	1	-	33 / 28 85%	1 / 0 0%	30	19 / 8 42%	4 / 0 0%	15 / 8 53%	7 / 3 43%	2 / 2 100%	5	2
92 Kolev	250	'85	1 / 0	0.07	2 / 1 50%	2	2	-	29 / 20 69%	1 / 0 0%	44	24 / 7 29%	11 / 3 27%	13 / 4 31%	1 / 1 100%	1 / 1 100%	14	1
10 Mak	249	'76	1 / 0	0.19	2 / 2 100%	1	1	1	13 / 13 100%	-	26	16 / 4 25%	5 / 1 20%	11 / 3 27%	2 / 2 100%	1 / 0 0%	7	1
2 Granlund	208	'25	-	-	-	-	-	-	6 / 3 50%	-	3	2 / 2 100%	2 / 2 100%	-	-	-	2	2
17 Klos	210	'25	-	-	-	-	1	-	4 / 2 50%	-	2	4 / 4 100%	1 / 1 100%	3 / 3 100%	-	2 / 2 100%	1	1
9 Jankowski	188	'21	-	-	-	-	-	-	1 / 1 100%	-	3	3 / 1 33%	-	3 / 1 33%	1 / 1 100%	-	3	-
5 Żyro	-	'12	-	-	-	-	-	-	3 / 3 100%	1 / 1 100%	-	1 / 1 100%	-	1 / 1 100%	-	-	-	1

Wisła Kraków

	INSTA T INDEX	Minuty na boisku	Bramki / asysty	xG	Strzały / celne	Faule	Faulow any	Spalony	Podania / dokładne	Podanie kluczowe	Podania przyjęte	Pojedyunki / wygrane	Pojedyunki w powietrzu	Pojedyunki na ziemi	Dryblingi / udane	Odbiory / udane	Stracone piłki	Odzyska ne piłki
1 Kieszek	192	'97	-	-	-	-	-	-	33 / 28 85%	-	14	1 / 1 100%	1 / 1 100%	-	-	-	2	7
15 Hanousek	268	'97	0 / 1	-	-	2	-	-	78 / 64 82%	2 / 0 0%	59	11 / 6 55%	1 / 1 100%	10 / 5 50%	3 / 2 67%	4 / 2 50%	8	6
4 Sadlok	270	'97	-	-	-	1	1	-	72 / 65 90%	1 / 0 0%	58	16 / 14 88%	10 / 8 80%	6 / 6 100%	-	-	1	6
25 Frydrych	275	'97	-	0.05	1 / 0 0%	1	1	-	55 / 48 87%	1 / 0 0%	41	13 / 11 85%	6 / 5 83%	7 / 6 86%	-	2 / 1 50%	2	11
20 Gruszkowski	224	'76	-	0.02	1 / 1 100%	2	-	-	51 / 37 73%	1 / 1 100%	31	12 / 8 67%	4 / 3 75%	8 / 5 63%	-	4 / 3 75%	9	4
8 El Mahdioui	208	'97	-	-	-	5	-	-	69 / 62 90%	-	54	12 / 5 42%	6 / 3 50%	6 / 2 33%	-	1 / 0 0%	4	3
21 Kuveljic	239	'46	-	0.01	1 / 0 0%	-	1	-	17 / 14 82%	1 / 0 0%	16	6 / 4 67%	1 / 1 100%	5 / 3 60%	-	2 / 1 50%	-	-
7 Hugi	206	'46	-	0.18	2 / 0 0%	1	1	-	18 / 12 67%	-	16	7 / 4 57%	1 / 0 0%	6 / 4 67%	-	-	2	-
92 Skvarka	242	'90	-	0.13	2 / 0 0%	1	-	3	58 / 49 84%	3 / 1 33%	53	6 / 2 33%	1 / 0 0%	5 / 2 40%	-	3 / 1 33%	10	3
40 Yeboah	213	'46	-	0.16	2 / 1 50%	3	1	-	17 / 12 71%	1 / 0 0%	17	13 / 4 31%	-	13 / 4 31%	2 / 1 50%	7 / 2 29%	4	3
9 Kliment	230	'97	1 / 0	0.33	5 / 2 40%	4	3	1	15 / 10 67%	-	26	25 / 9 36%	8 / 3 38%	17 / 6 35%	5 / 3 60%	5 / 2 40%	9	5
16 Błaszczkowski	213	'51	-	0.02	1 / 0 0%	-	-	-	29 / 26 90%	-	26	4 / 1 25%	1 / 0 0%	3 / 1 33%	2 / 0 0%	-	3	1
11 Młyński	225	'51	-	-	-	-	-	-	24 / 20 83%	-	25	9 / 2 22%	3 / 1 33%	6 / 1 17%	3 / 0 0%	-	7	1
91 Brown Forbes	190	'51	-	0.21	1 / 1 100%	1	2	-	13 / 12 92%	-	18	12 / 4 33%	3 / 1 33%	9 / 3 33%	1 / 1 100%	2 / 1 50%	3	-
77 Savic	202	'21	-	0.17	1 / 0 0%	-	-	-	7 / 6 86%	-	10	5 / 0 0%	1 / 0 0%	4 / 0 0%	1 / 0 0%	1 / 0 0%	3	-
80 Plewka	-	'7	-	-	-	-	-	-	1 / 0 0%	-	1	-	-	-	-	-	1	1

Terminy

Atak

Posiadanie piłki przez jedną drużynę z przejściem na połowę przeciwnika.

Kontratak

Atak z gry, który rozwija się bezpośrednio po przejęciu piłki od przeciwnika. Kontratak trwa nie więcej niż 30 sekund. Prędkość ruchu do bramki przeciwnika przy tym ataku wynosi nie mniej niż 2,6 m/s.

Atak pozycyjny

Atak z gry lub ze stałych fragmentów (wyrzut z autu, rzut wolny). Pozycyjny atak trwa więcej niż 30 sekund lub prędkość ruchu drużyny do bramki przeciwnika jest mniejsza niż 2,6 m/s.

Atak po rzucie wolnym lub wyrzucie z autu

Atak po rozegraniu rzutu różnego, rzutu wolnego lub wyrzutu z autu, przy którym pierwszym lub drugim zagranieniem jest strzał na bramkę lub dośrodkowanie w pole karne.

Atak po rzucie różnym

Akcje drużyny po rozegraniu rzutu różnego aż do straty piłki lub oddalenia piłki przez drużynę przeciwnika do strefy centralnej.

Strzał

Skierowanie piłki do bramki przeciwnika mającej na celu strzelenie bramki. Rejestrowane są strzały celne (w światło bramki), niecelne (w tym strzały w słupek i w poprzeczkę), a także strzały zablokowane przez przeciwnika.

Podanie kluczowe

Podanie do partnera, który jest w sytuacji bramkowej (1 na 1, pusta bramka itd.); podanie do zawodnika, które stwarza realną szansę na zdobycie bramki; podanie które 'odcina' linię obrony w fazie ataku.

Pojedynek

Wszystkie rodzaje pojedynków na boisku. To sumaryczny wskaźnik, zawierający walkę o niekontrolowaną przez nikogo piłkę, pojedynki w powietrzu, dryblingi, odbiory oraz straty, spowodowane odbiorami przeciwnika.

Pojedynek w powietrzu

Walka o piłkę, która znajduje się powyżej poziomu ramion..

Dryblowanie

Aktywna akcja piłkarza, posiadającego piłkę próba ominięcia przeciwnika z pomocą dryblingu. Przy udanym dryblingu zawodnikowi drużyny przeciwnej rejestruje się nieudane odebranie piłki i na odwrót.

Odbiór

Aktywne działanie zawodnika, usiłującego odebrać piłkę zawodnikowi ją posiadającemu (przeciwnikowi w tej sytuacji zostaje zaliczona strata); przeciwdziałanie dryblowaniu przeciwnika również uznaje się za odbiór.

Drybling

Świadomy ruch zawodnika z piłką (przynajmniej trzy kontakty z piłką)

Nieudane przyjęcie piłki

Strata piłki bez starcia z przeciwnikiem, w wyniku nieudanej akcji..

Odzyskane piłki

Akcja piłkarza (przejęcie, przechwyt, wygrany pojedynek), która powoduje stratę piłki przez przeciwnika z dalszą możliwością prowadzenia szybkiego kontrataku.

Strata piłki

Akcja zawodnika (niedokładne podanie, przegrany pojedynek, itd.), która powoduje stratę piłki przez jego drużynę. Jeśli posiadanie piłki zakończy się faulem przeciwnika lub strzałem w światło bramki, to strata nie rejestruje się.

Tempo akcji w ataku

Liczba akcji konstruktywnych na minutę posiadania piłki.

Tempo dokładnych podań

Liczba dokładnych podań na minutę posiadania piłki

Indeks intensywności pojedynków

liczba pojedynków i przechwytych drużyny broniącej - na minutę posiadania piłki przez przeciwnika

xG

Oczekiwana liczba bramek zawodnika lub drużyny w meczu, nie licząc rzutów karnych. Liczbę expected goals oblicza się na podstawie rodzaju strzału i strefy, z której został wykonany.