



PKO Bank Polski
EKSTRAKLASA

KOLEJKA 15 01.02.21		
KONIEC MECZU		
STAL MIELEC	0 0	ŚLĄSK WROCŁAW

RAPORT STATYSTYCZNY

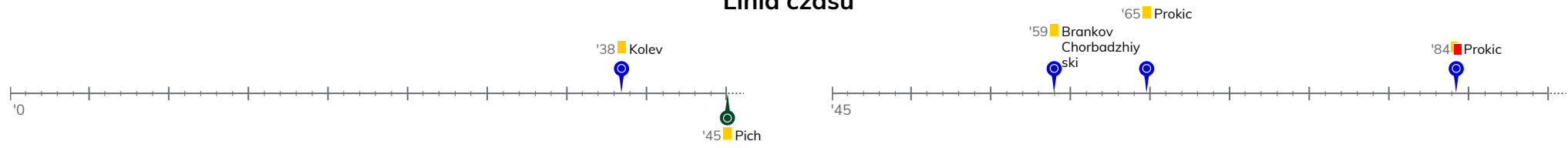


STATS

STAL MIELEC 0-0 ŚLĄSK WROCŁAW

Informacje o meczu

Linia czasu



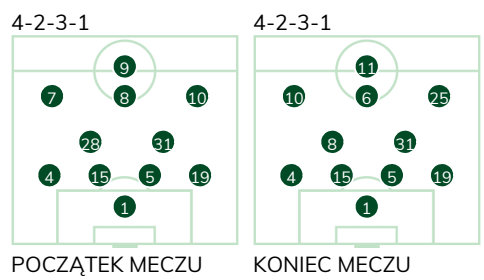
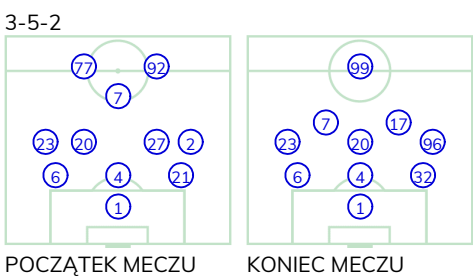
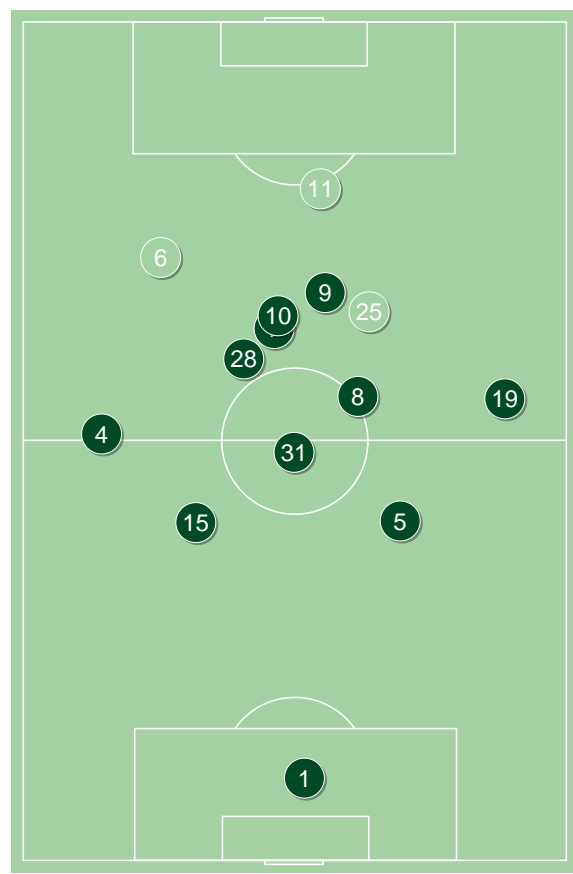
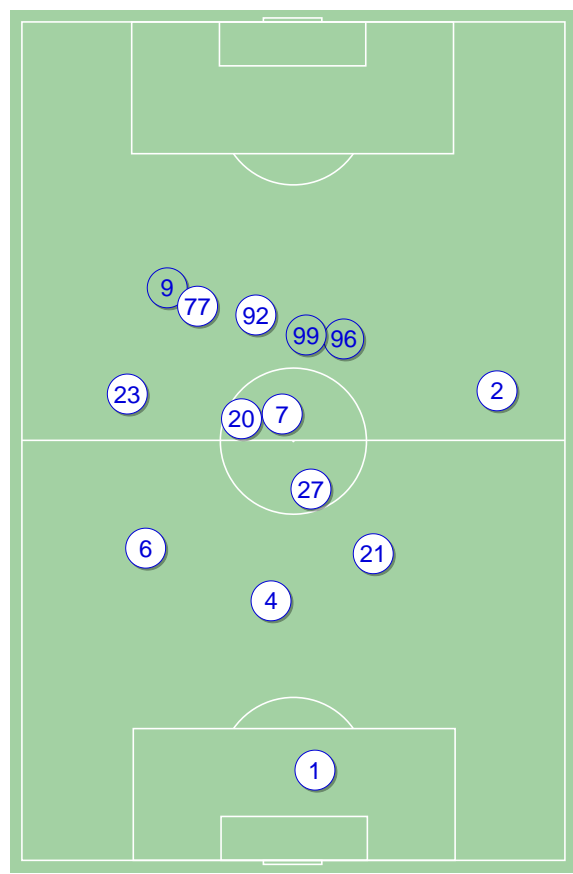
Średnie pozycje piłkarzy

Stal Mielec

1	Gliwa	
6	Flis	
4	Brankov Chorbadzhiyski	
21	Matras	'94 ▼
23	Getinger	
20	Tomasiewicz	
27	Pawłowski	'46 ▼
2	Granlund	'75 ▼
7	Domański	
77	Jankowski	'62 ▼
92	Kolev	'62 ▼
99	Zjawinski	'46 ▲
9	Prokic	'62 ▲
96	Dadok	'62 ▲
17	Forsell	'75 ▲
32	De Amo	'94 ▲

Śląsk Wrocław

1	Putnocky	
4	Stiglec	
15	Tamas	
5	Israel Puerto	
19	Janasik	
28	Sobota	'78 ▼
31	Pałaszewski	
7	Pich	'71 ▼
8	Praszelik	
10	Pawłowski	
9	Exposito	'78 ▼
6	Makowski	'71 ▲
25	Zylla	'78 ▲
11	Piasecki	'78 ▲

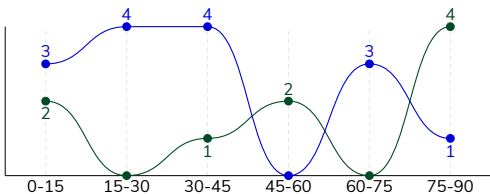


Stal Mielec ↑

Śląsk Wrocław ↑

STAL MIELEC 0-0 ŚLĄSK WROCŁAW
Główne statystyki

STRZAŁY / CELNE	15 / 5	9 / 2
1. połowa	11 / 4	3 / 1
2. połowa	4 / 1	6 / 1



Strzały niecelne	7	1
Strzały zablokowane	3	6
Strzały z pola karnego / celne	6 / 2	2 / 1
Średni dystans do bramki, m	19.7	21.4
Faule	20	16
Żółte / czerwone kartki	2 / 1	1 / 0
Spalone	2	-
Rzuty różne	3	5

Podania

PODANIA / DOKŁADNE	362 / 265 73%	514 / 421 82%
1. połowa	188 / 146 78%	254 / 210 83%
2. połowa	174 / 119 68%	260 / 211 81%
Podanie kluczowe	4 / 3 75%	3 / 1 33%

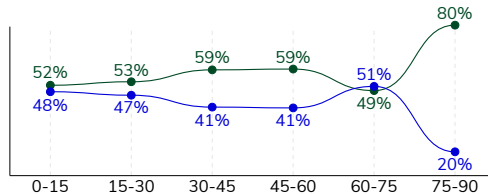
Pojedynki

POJEDYNKI	180 / 100 56%	180 / 80 44%
1. połowa	93 / 50 54%	93 / 43 46%
2. połowa	87 / 50 57%	87 / 37 43%
Pojedynki w powietrzu	68 / 39 57%	68 / 29 43%
Pojedynki na ziemi	112 / 61 54%	112 / 51 46%
Dryblingi / udane	19 / 9 47%	27 / 16 59%
Odbiory / udane	36 / 20 56%	21 / 12 57%
Straty / na własnej połowie	66 / 13	73 / 12
Odzyskane piłki / na połowie przeciwnika	56 / 6	46 / 5

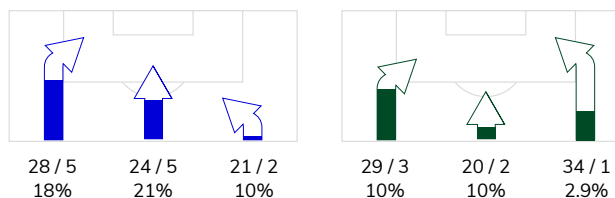
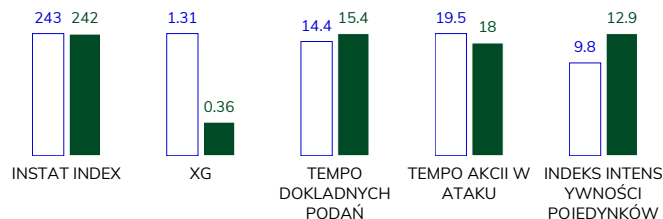
Posiadanie piłki

Statystyki drużyn

POSIADANIE PIŁKI	40%	60%
1. połowa	45%	55%
2. połowa	36%	64%



Ataki pozycyjne ze strzałami	56 / 10 18%	74 / 6 8%
Kontrataki	17 / 2 12%	9 / 0 0%
Ataki ze stałych fragmentów	9 / 3 33%	11 / 3 27%
Strzały z rzutów wolnych / celne	-	-
Warianty rzutów wolnych	4 / 0 0%	4 / 1 25%
Rzuty różne	3 / 3 100%	5 / 1 20%
Rzuty karne / strzelone	-	-

STRONY ATAKU

Kluczowe indeksy występu

TOP-3 InStat Index


7 Domański	285	8 Praszelik	284
21 Matras	282	1 Putnocky	279
6 Flis	273	31 Pałaszewski	275

TOP-3 Strzały / celne


92 Kolev	3 / 2 67%	7 Pich	1 / 1 100%
7 Domański	4 / 1 25%	11 Piasecki	1 / 1 100%
23 Getinger	2 / 1 50%	10 Pawłowski	3 / 0 0%

TOP-3 Podania


7 Domański	43 / 34 79%	31 Pałaszewski	85 / 79 93%
6 Flis	44 / 32 73%	4 Stiglec	71 / 57 80%
23 Getinger	41 / 30 73%	19 Janasik	63 / 47 75%

TOP-3 Podania kluczowe


23 Getinger	1 / 1 100%	10 Pawłowski	1 / 1 100%
20 Tomaszewicz	1 / 1 100%	8 Praszelik	1 / 0 0%
9 Prokic	1 / 1 100%	11 Piasecki	1 / 0 0%

TOP-3 Pojedynki


21 Matras	18 / 16 89%	31 Pałaszewski	29 / 17 59%
6 Flis	16 / 13 81%	8 Praszelik	23 / 11 48%
7 Domański	23 / 11 48%	5 Israel Puerto	16 / 11 69%

TOP-3 Dryblingi


7 Domański	7 / 2 29%	8 Praszelik	5 / 3 60%
20 Tomaszewicz	2 / 2 100%	25 Zylla	4 / 3 75%
77 Jankowski	2 / 2 100%	19 Janasik	3 / 2 67%

STAL MIELEC 0-0 ŚLĄSK WROCŁAW

Statystyki zawodników

Stal Mielec

	INSTA T INDEX	Minuty na boisku	Bramki / asysty	xG	Strzały / celne	Faule	Faulow any	Spalony	Podania / dokładne	Podanie kluczowe	Podania przyjęte	Pojedyunki / wygrane	Pojedyunki w powietrzu	Pojedyunki na ziemi	Dryblingi / udane	Odbiory / udane	Stracone piłki	Odzyska ne piłki
1 Gliwa	259	'96	-	-	-	-	-	-	24 / 18 75%	-	10	-	-	-	-	-	4	2
6 Flis	273	'96	-	0.08	1 / 0 0%	1	3	-	44 / 32 73%	-	18	16 / 13 81%	10 / 8 80%	6 / 5 83%	-	2 / 2 100%	6	13
4 Brankov Chorbadzh	261	'96	-	-	-	3	1	-	31 / 29 94%	-	19	14 / 9 64%	7 / 5 71%	7 / 4 57%	-	2 / 1 50%	2	8
21 Matras	282	'94	-	-	-	-	2	-	31 / 24 77%	-	16	18 / 16 89%	5 / 5 100%	13 / 11 85%	-	7 / 6 86%	3	12
23 Getinger	243	'96	-	0.02	2 / 1 50%	1	-	-	41 / 30 73%	1 / 1 100%	27	6 / 4 67%	2 / 2 100%	4 / 2 50%	-	2 / 1 50%	6	1
20 Tomaszewicz	252	'96	-	0.02	1 / 1 100%	-	4	-	28 / 21 75%	1 / 1 100%	19	15 / 9 60%	4 / 3 75%	11 / 6 55%	2 / 2 100%	3 / 3 100%	3	4
27 Pawłowski	209	'46	-	0.01	1 / 0 0%	3	-	-	8 / 6 75%	-	6	10 / 3 30%	2 / 1 50%	8 / 2 25%	1 / 0 0%	5 / 2 40%	2	3
2 Granlund	241	'75	-	0.49	2 / 0 0%	-	1	-	26 / 15 58%	-	13	10 / 8 80%	4 / 2 50%	6 / 6 100%	1 / 1 100%	2 / 2 100%	4	4
7 Domański	285	'96	-	0.14	4 / 1 25%	2	-	-	43 / 34 79%	1 / 0 0%	32	23 / 11 48%	5 / 2 40%	18 / 9 50%	7 / 2 29%	3 / 1 33%	3	2
77 Jankowski	213	'62	-	-	-	1	1	1	25 / 18 72%	-	30	21 / 10 48%	13 / 6 46%	8 / 4 50%	2 / 2 100%	2 / 1 50%	7	2
92 Kolev	235	'62	-	0.43	3 / 2 67%	3	2	-	28 / 19 68%	-	35	18 / 7 39%	7 / 2 29%	11 / 5 45%	1 / 0 0%	3 / 0 0%	11	2
99 Zjawinski	205	'50	-	0.12	1 / 0 0%	2	-	-	12 / 7 58%	-	20	16 / 4 25%	7 / 2 29%	9 / 2 22%	2 / 0 0%	1 / 0 0%	7	1
9 Prokic	240	'22	-	-	-	2	1	1	8 / 7 88%	1 / 1 100%	12	7 / 4 57%	2 / 1 50%	5 / 3 60%	2 / 2 100%	-	3	1
96 Dadok	217	'34	-	-	-	1	-	-	9 / 4 44%	-	6	4 / 2 50%	-	4 / 2 50%	1 / 0 0%	2 / 1 50%	3	1
17 Forsell	224	'21	-	-	-	1	-	-	3 / 1 33%	-	1	2 / 0 0%	-	2 / 0 0%	-	2 / 0 0%	1	-
32 De Amo	-	'2	-	-	-	-	-	-	1 / 0 0%	-	1	-	-	-	-	-	1	-

Śląsk Wrocław

	INSTA T INDEX	Minuty na boisku	Bramki / asysty	xG	Strzały / celne	Faule	Faulow any	Spalony	Podania / dokładne	Podanie kluczowe	Podania przyjęte	Pojedyunki / wygrane	Pojedyunki w powietrzu	Pojedyunki na ziemi	Dryblingi / udane	Odbiory / udane	Stracone piłki	Odzyska ne piłki
1 Putnocky	279	'96	-	-	-	-	-	-	31 / 25 81%	-	10	-	-	-	-	-	3	8
4 Stiglec	222	'96	-	-	-	1	1	-	71 / 57 80%	-	48	7 / 3 43%	2 / 1 50%	5 / 2 40%	2 / 0 0%	1 / 1 100%	7	4
15 Tamas	253	'96	-	-	-	1	2	-	51 / 45 88%	-	36	13 / 9 69%	7 / 6 86%	6 / 3 50%	1 / 1 100%	-	1	8
5 Israel Puerto	253	'96	-	0.01	1 / 0 0%	-	1	-	54 / 44 81%	-	35	16 / 11 69%	10 / 8 80%	6 / 3 50%	-	4 / 2 50%	3	8
19 Janasik	231	'96	-	0.02	1 / 0 0%	5	-	-	63 / 47 75%	-	41	14 / 6 43%	4 / 0 0%	10 / 6 60%	3 / 2 67%	2 / 2 100%	8	2
28 Sobota	236	'78	-	-	-	1	2	-	34 / 28 82%	-	31	11 / 6 55%	5 / 2 40%	6 / 4 67%	3 / 2 67%	2 / 2 100%	7	1
31 Pałaszewski	275	'96	-	-	-	-	4	-	85 / 79 93%	-	59	29 / 17 59%	10 / 6 60%	19 / 11 58%	1 / 1 100%	8 / 3 38%	4	8
7 Pich	221	'71	-	0.03	1 / 1 100%	2	4	-	21 / 15 71%	-	36	17 / 2 12%	5 / 1 20%	12 / 1 8%	1 / 1 100%	-	10	-
8 Praszelik	284	'96	-	0.03	1 / 0 0%	2	4	-	42 / 35 83%	1 / 0 0%	39	23 / 11 48%	10 / 1 10%	13 / 10 77%	5 / 3 60%	2 / 2 100%	4	7
10 Pawłowski	231	'96	-	0.15	3 / 0 0%	-	-	-	32 / 22 69%	1 / 1 100%	37	14 / 2 14%	2 / 0 0%	12 / 2 17%	3 / 1 33%	1 / 0 0%	9	-
9 Exposito	208	'78	-	0.07	1 / 0 0%	3	2	-	16 / 14 88%	-	32	27 / 9 33%	10 / 4 40%	17 / 5 29%	3 / 1 33%	-	13	-
6 Makowski	224	'24	-	-	-	-	-	-	6 / 4 67%	-	9	2 / 0 0%	2 / 0 0%	-	-	-	2	-
25 Zylla	251	'18	-	-	-	1	-	-	5 / 4 80%	-	3	5 / 3 60%	-	5 / 3 60%	4 / 3 75%	1 / 0 0%	2	-
11 Piasecki	216	'18	-	0.05	1 / 1 100%	-	-	-	3 / 2 67%	1 / 0 0%	5	2 / 1 50%	1 / 0 0%	1 / 1 100%	1 / 1 100%	-	-	-



Terminy

Atak

Posiadanie piłki przez jedną drużynę z przejściem na połowę przeciwnika.

Kontratak

Atak z gry, który rozwija się bezpośrednio po przejęciu piłki od przeciwnika. Kontratak trwa nie więcej niż 30 sekund. Prędkość ruchu do bramki przeciwnika przy tym ataku wynosi nie mniej niż 2,6 m/s.

Atak pozycyjny

Atak z gry lub ze stałych fragmentów (wyrzut z autu, rzut wolny). Pozycyjny atak trwa więcej niż 30 sekund lub prędkość ruchu drużyny do bramki przeciwnika jest mniejsza niż 2,6 m/s.

Atak po rzucie wolnym lub wyrzucie z autu

Atak po rozegraniu rzutu różnego, rzutu wolnego lub wyrzutu z autu, przy którym pierwszym lub drugim zagranieniem jest strzał na bramkę lub dośrodkowanie w pole karne.

Atak po rzucie różnym

Akcje drużyny po rozegraniu rzutu różnego aż do straty piłki lub oddalenia piłki przez drużynę przeciwnika do strefy centralnej.

Strzał

Skierowanie piłki do bramki przeciwnika mającej na celu strzelenie bramki. Rejestrowane są strzały celne (w światło bramki), niecelne (w tym strzały w słupek i w poprzeczkę), a także strzały zablokowane przez przeciwnika.

Podanie kluczowe

Podanie do partnera, który jest w sytuacji bramkowej (1 na 1, pusta bramka itd.); podanie do zawodnika, które stwarza realną szansę na zdobycie bramki; podanie które 'odcina' linię obrony w fazie ataku.

Pojedyunki

Wszystkie rodzaje pojedynków na boisku. To sumaryczny wskaźnik, zawierający walkę o niekontrolowaną przez nikogo piłkę, pojedynki w powietrzu, dryblingi, odbiory oraz straty, spowodowane odbiorami przeciwnika.

Pojedynek w powietrzu

Walka o piłkę, która znajduje się powyżej poziomu ramion..

Dryblowanie

Aktywna akcja piłkarza, posiadającego piłkę próba ominięcia przeciwnika z pomocą dryblingu. Przy udanym dryblingu zawodnikowi drużyny przeciwnej rejestruje się nieudane odebranie piłki i na odwrót.

Odbiór

Aktywne działanie zawodnika, usiłującego odebrać piłkę zawodnikowi ją posiadającemu (przeciwnikowi w tej sytuacji zostaje zaliczona strata); przeciwdziałanie dryblowaniu przeciwnika również uznaje się za odbiór.

Drybling

Świadomy ruch zawodnika z piłką (przynajmniej trzy kontakty z piłką)

Nieudane przyjęcie piłki

Strata piłki bez starcia z przeciwnikiem, w wyniku nieudanej akcji..

Odzyskane piłki

Akcja piłkarza (przejęcie, przechwyt, wygrany pojedynek), która powoduje stratę piłki przez przeciwnika z dalszą możliwością prowadzenia szybkiego kontrataku.

Strata piłki

Akcja zawodnika (niedokładne podanie, przegrany pojedynek, itd.), która powoduje stratę piłki przez jego drużynę. Jeśli posiadanie piłki zakończy się faulem przeciwnika lub strzałem w światło bramki, to strata nie rejestruje się.

Tempo akcji w ataku

Liczba akcji konstruktywnych na minutę posiadania piłki.

Tempo dokładnych podań

Liczba dokładnych podań na minutę posiadania piłki

Indeks intensywności pojedynków

liczba pojedynków i przechwytyw drużyny broniącej - na minutę posiadania piłki przez przeciwnika

xG

System do oceny jakości strzałów wykonanych przez gracza lub drużynę. Liczbę expected goals oblicza się na podstawie rodzaju strzału i strefy, z której został wykonany.