



PKO Bank Polski
EKSTRAKLASA

KOLEJKA 23 05.05.21		
KONIEC MECZU		
STAL MIELEC	0 1	RAKÓW CZĘSTOCHOWA
		IVAN LOPEZ 90+3'

RAPORT STATYSTYCZNY



STATS

STAL MIELEC 0-1 RAKÓW CZĘSTOCHOWA

Informacje o meczu

Linia czasu



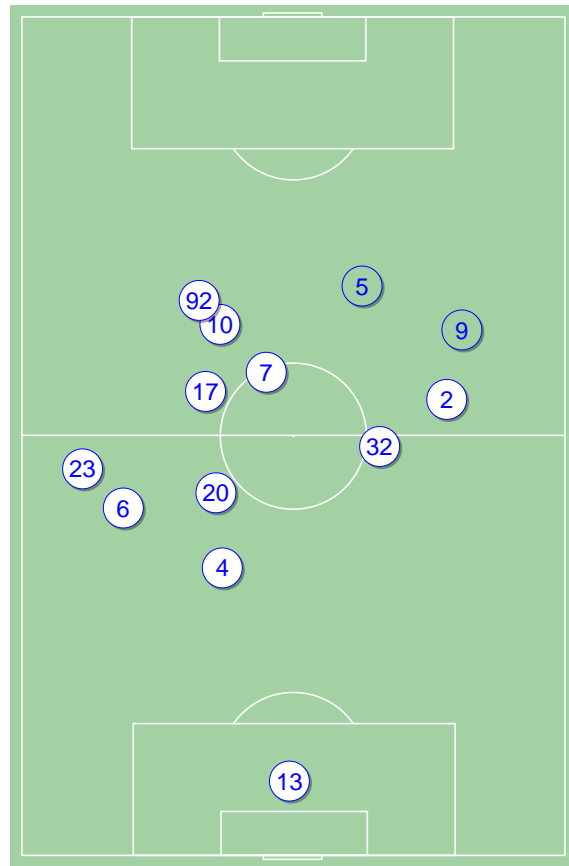
Średnie pozycje piłkarzy

Stal Mielec

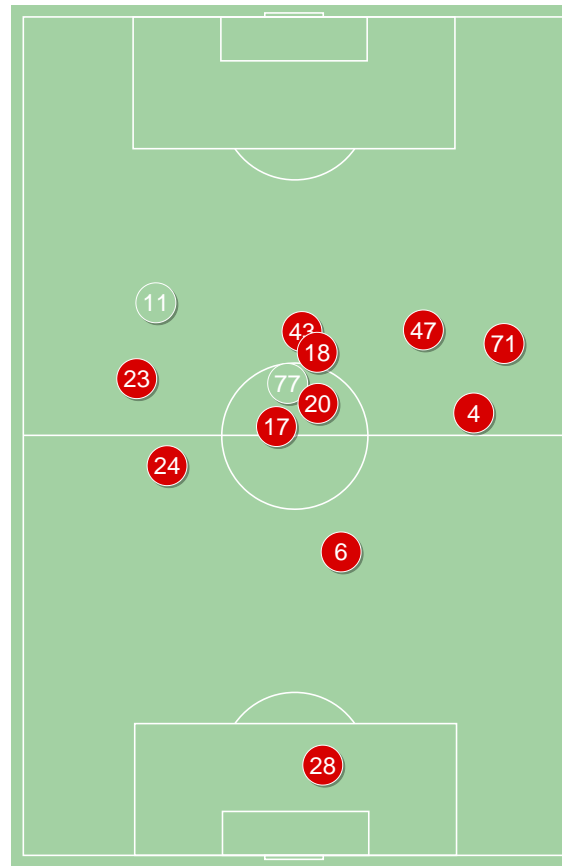
13	Straczek	
6	Flis	
4	Brankov Chorbadzhiyski	
32	De Amo	
23	Getinger	
20	Tomasiewicz	
2	Granlund	
17	Forsell	
7	Domański	'77 ▼
92	Kolev	
10	Mak	'77 ▼
5	Żyro	'77 ▲
9	Prokic	'77 ▲

Raków Częstochowa

28	Holec	
24	Arsenic	
6	Niewulis	
4	Piatkowski	
23	Kun	
17	Schwarz	
20	Poletanovic	
71	Długosz	'76 ▼
43	Tijanac	
47	Wdowiak	'57 ▼
18	Arak	'91 ▼
11	Ivan Lopez	⊕ '57 ▲
77	Cebula	'76 ▲
14	Szelagowski	'91 ▲

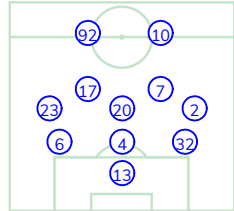


Stal Mielec ↑



Raków Częstochowa ↑

3-5-2



POCZĄTEK MECZU

3-5-2



KONIEC MECZU

3-4-3



POCZĄTEK MECZU

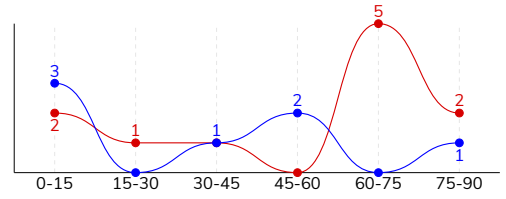
3-4-3



KONIEC MECZU

STAL MIELEC 0-1 RAKÓW CZĘSTOCHOWA
Główne statystyki

STRZAŁY / CELNE	7 / 3	11 / 2
1. połowa	4 / 2	4 / 1
2. połowa	3 / 1	7 / 1



Strzały niecelne	3	4
Strzały zablokowane	1	4
Strzały z pola karnego / celne	5 / 3	8 / 1
Średni dystans do bramki, m	14.9	12.4
Faule	17	16
Żółte / czerwone kartki	1 / 0	1 / 0
Spalone	-	3
Rzuty różne	2	5

Podania

PODANIA / DOKŁADNE	395 / 329 83%	467 / 382 82%
1. połowa	250 / 221 88%	247 / 208 84%
2. połowa	145 / 108 74%	220 / 174 79%
Podanie kluczowe	1 / 0 0%	5 / 2 40%

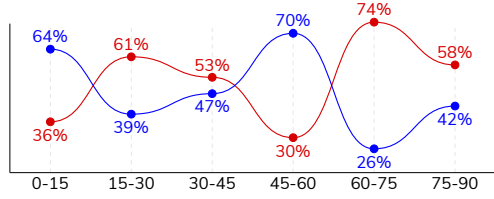
Pojedynki

POJEDYNKI	141 / 69 49%	141 / 72 51%
1. połowa	60 / 28 47%	60 / 32 53%
2. połowa	81 / 41 51%	81 / 40 49%
Pojedynki w powietrzu	61 / 29 48%	61 / 32 52%
Pojedynki na ziemi	80 / 40 50%	80 / 40 50%
Dryblingi / udane	14 / 8 57%	21 / 16 76%
Odbiory / udane	25 / 9 36%	14 / 6 43%
Straty / na własnej połowie	55 / 14	54 / 7
Odzyskane piłki / na połowie przeciwnika	34 / 3	33 / 5

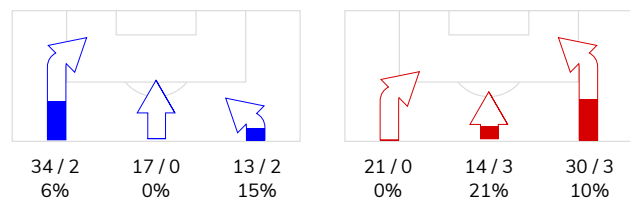
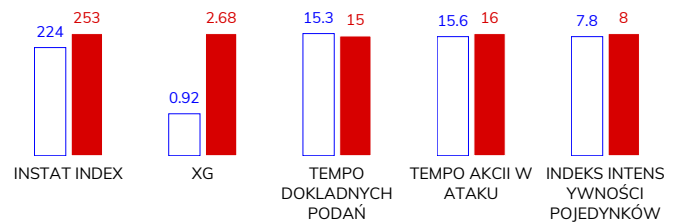
Posiadanie piłki

Statystyki drużyn

POSIADANIE PIŁKI	46%	54%
1. połowa	49%	51%
2. połowa	42%	58%



Ataki pozycyjne	60 / 3 5%	57 / 5 9%
Kontrataki	4 / 1 25%	8 / 1 13%
Ataki ze stałych fragmentów	8 / 2 25%	10 / 5 50%
Strzały z rzutów wolnych / celne	-	-
Warianty rzutów wolnych	1 / 1 100%	3 / 1 33%
Rzuty różne	2 / 0 0%	5 / 3 60%
Rzuty karne / strzelone	-	1

STRONY ATAKU

Kluczowe indeksy występu

TOP-3 InStat Index

23 Getinger	258	11 Ivan Lopez	288
17 Forsell	258	4 Piatkowski	286
6 Flis	250	6 Niewulis	285

TOP-3 Strzały / celne

6 Flis	2 / 2 100%	11 Ivan Lopez	3 / 1 33%
92 Kolev	2 / 1 50%	71 Długosz	2 / 1 50%
2 Granlund	1 / 0 0%	18 Arak	2 / 0 0%

TOP-3 Podania

6 Flis	65 / 53 82%	17 Schwarz	78 / 68 87%
17 Forsell	54 / 46 85%	4 Piatkowski	70 / 57 81%
4 Brankov Chorbadzhijiski	43 / 40 93%	24 Arsenic	63 / 57 90%

TOP-3 Podania kluczowe

9 Prokic	1 / 0 0%	23 Kun	1 / 1 100%
13 Straczek	-	17 Schwarz	1 / 1 100%
6 Flis	-	4 Piatkowski	2 / 0 0%

TOP-3 Pojedynki

92 Kolev	31 / 15 48%	4 Piatkowski	22 / 14 64%
20 Tomaszewicz	16 / 9 56%	6 Niewulis	23 / 13 57%
23 Getinger	15 / 9 60%	24 Arsenic	17 / 9 53%

TOP-3 Dryblingi

17 Forsell	4 / 3 75%	4 Piatkowski	6 / 6 100%
23 Getinger	3 / 2 67%	11 Ivan Lopez	3 / 3 100%
10 Mak	2 / 1 50%	23 Kun	3 / 2 67%



STAL MIELEC 0-1 RAKÓW CZĘSTOCHOWA

Terminy

Atak

Posiadanie piłki przez jedną drużynę z przejściem na połowę przeciwnika.

Kontratak

Atak z gry, który rozwija się bezpośrednio po przejęciu piłki od przeciwnika. Kontratak trwa nie więcej niż 30 sekund. Prędkość ruchu do bramki przeciwnika przy tym ataku wynosi nie mniej niż 2,6 m/s.

Atak pozycyjny

Atak z gry lub ze stałych fragmentów (wyrzut z autu, rzut wolny). Pozycyjny atak trwa więcej niż 30 sekund lub prędkość ruchu drużyny do bramki przeciwnika jest mniejsza niż 2,6 m/s.

Atak po rzucie wolnym lub wyrzucie z autu

Atak po rozegraniu rzutu różnego, rzutu wolnego lub wyrzutu z autu, przy którym pierwszym lub drugim zagranieniem jest strzał na bramkę lub dośrodkowanie w pole karne.

Atak po rzucie różnym

Akcje drużyny po rozegraniu rzutu różnego aż do straty piłki lub oddalenia piłki przez drużynę przeciwnika do strefy centralnej.

Strzał

Skierowanie piłki do bramki przeciwnika mającej na celu strzelenie bramki. Rejestrowane są strzały celne (w światło bramki), niecelne (w tym strzały w słupek i w poprzeczkę), a także strzały zablokowane przez przeciwnika.

Podanie kluczowe

Podanie do partnera, który jest w sytuacji bramkowej (1 na 1, pusta bramka itd.); podanie do zawodnika, które stwarza realną szansę na zdobycie bramki; podanie które 'odcina' linię obrony w fazie ataku.

Pojedyunki

Wszystkie rodzaje pojedynków na boisku. To sumaryczny wskaźnik, zawierający walkę o niekontrolowaną przez nikogo piłkę, pojedynki w powietrzu, dryblingi, odbiory oraz straty, spowodowane odbiorami przeciwnika.

Pojedynek w powietrzu

Walka o piłkę, która znajduje się powyżej poziomu ramion..

Dryblowanie

Aktywna akcja piłkarza, posiadającego piłkę próba ominięcia przeciwnika z pomocą dryblingu. Przy udanym dryblingu zawodnikowi drużyny przeciwnej rejestruje się nieudane odebranie piłki i na odwrót.

Odbiór

Aktywne działanie zawodnika, usiłującego odebrać piłkę zawodnikowi ją posiadającemu (przeciwnikowi w tej sytuacji zostaje zaliczona strata); przeciwdziałanie dryblowaniu przeciwnika również uznaje się za odbiór.

Drybling

Świadomy ruch zawodnika z piłką (przynajmniej trzy kontakty z piłką)

Nieudane przyjęcie piłki

Strata piłki bez starcia z przeciwnikiem, w wyniku nieudanej akcji..

Odzyskane piłki

Akcja piłkarza (przejęcie, przechwyt, wygrany pojedynek), która powoduje stratę piłki przez przeciwnika z dalszą możliwością prowadzenia szybkiego kontrataku.

Strata piłki

Akcja zawodnika (niedokładne podanie, przegrany pojedynek, itd.), która powoduje stratę piłki przez jego drużynę. Jeśli posiadanie piłki zakończy się faulem przeciwnika lub strzałem w światło bramki, to strata nie rejestruje się.

Tempo akcji w ataku

Liczba akcji konstruktywnych na minutę posiadania piłki.

Tempo dokładnych podań

Liczba dokładnych podań na minutę posiadania piłki

Indeks intensywności pojedynków

liczba pojedynków i przechwytych drużyny broniącej - na minutę posiadania piłki przez przeciwnika

xG

Oczekiwana liczba bramek zawodnika lub drużyny w meczu, nie licząc rzutów karnych. Liczbę expected goals oblicza się na podstawie rodzaju strzału i strefy, z której został wykonany.