



PKO Bank Polski
EKSTRAKLASA

KOLEJKA 19 27.02.21		
KONIEC MECZU		
STAL MIELEC	0 1	LECHIA GDAŃSK
		ZWOLIŃSKI 45+1'

RAPORT STATYSTYCZNY

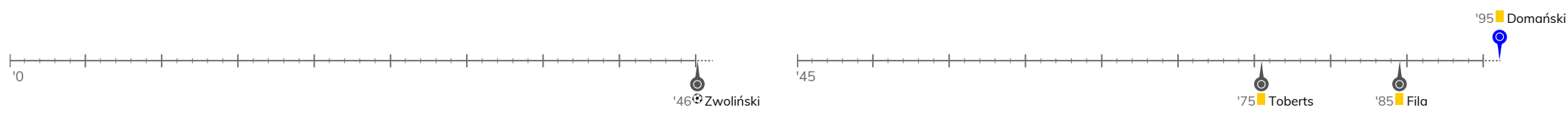


STATS

STAL MIELEC 0-1 LECHIA GDAŃSK

Informacje o meczu

Linia czasu



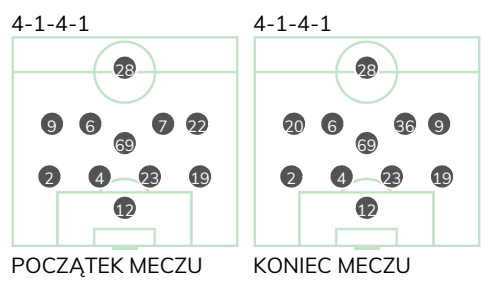
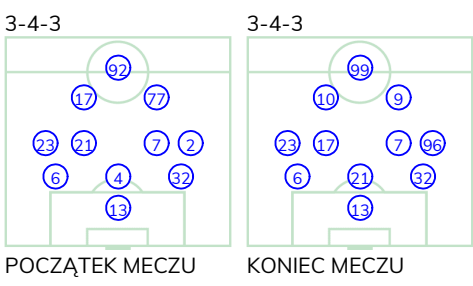
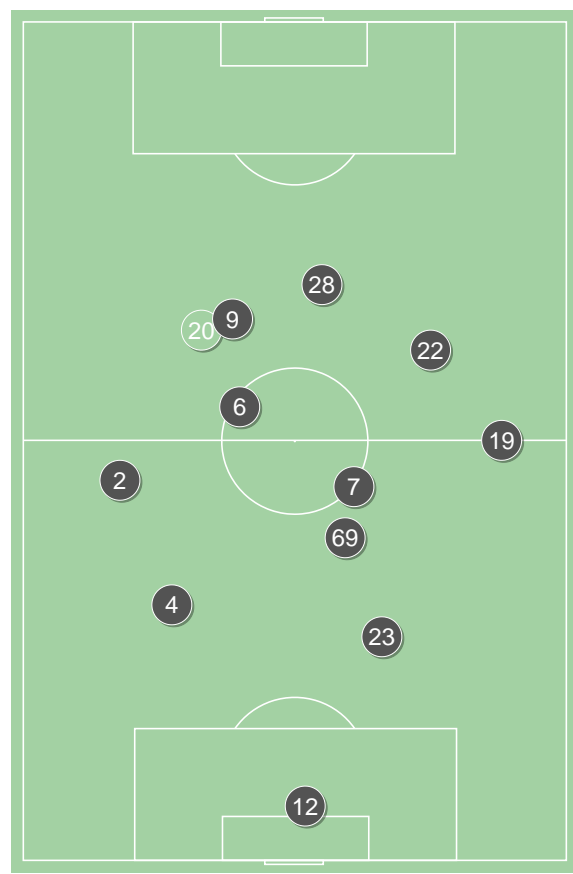
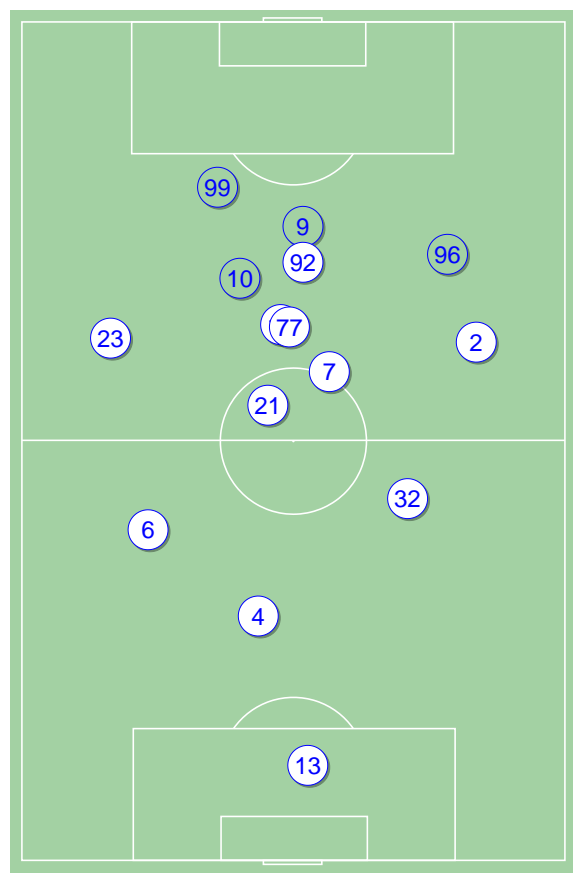
Średnie pozycje piłkarzy

Stal Mielec

13	Straczek	
6	Flis	
4	Brankov Chorbadzhiyski	'79 ▼
32	De Amo	
23	Getinger	
21	Matras	
7	Domański	■
2	Granlund	'70 ▼
17	Forsell	
77	Jankowski	'79 ▼
92	Kolev	'70 ▼
96	Dadok	'70 ▲
99	Zjawinski	'70 ▲
10	Mak	'79 ▲
9	Prokic	'79 ▲

Lechia Gdańsk

12	Kuciak	
2	Pietrzak	
4	Toberts	■
23	Maloca	
19	Fila	■
69	Bieganski	
9	Zwoliński	⊕
6	Kubicki	
7	Gajos	'88 ▼
22	Ceesay	'72 ▼
28	Flavio Paixao	
20	Conrado	'72 ▲
36	Makowski	'88 ▲



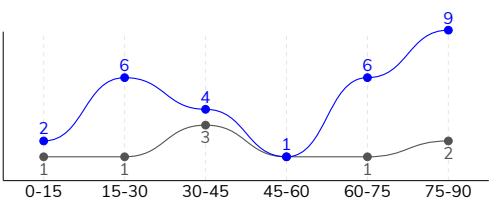
Stal Mielec ↑

Lechia Gdańsk ↑

STAL MIELEC 0-1 LECHIA GDAŃSK

Główne statystyki

STRZAŁY / CELNE	28 / 10	9 / 2
1. połowa	12 / 4	5 / 2
2. połowa	16 / 6	4 / 0



Strzały niecelne	9	3
Strzały zablokowane	8	4
Strzały z pola karnego / celne	18 / 6	4 / 1
Średni dystans do bramki, m	18.7	20.8
Faule	13	14
Żółte / czerwone kartki	1 / 0	2 / 0
Spalone	2	1
Rzuty różne	15	2

Podania

PODANIA / DOKŁADNE	517 / 397 77%	333 / 212 64%
1. połowa	253 / 195 77%	161 / 102 63%
2. połowa	264 / 202 77%	172 / 110 64%
Podanie kluczowe	13 / 6 46%	7 / 2 29%

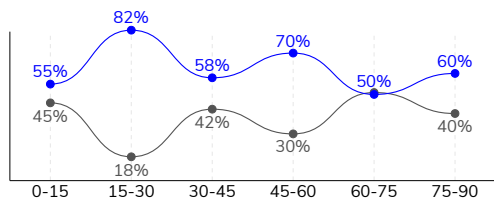
Pojedynki

POJEDYNKI	201 / 101 50%	201 / 100 50%
1. połowa	83 / 41 49%	83 / 42 51%
2. połowa	118 / 60 51%	118 / 58 49%
Pojedynki w powietrzu	91 / 50 55%	91 / 41 45%
Pojedynki na ziemi	110 / 51 46%	110 / 59 54%
Dryblingi / udane	18 / 10 56%	17 / 12 71%
Odbiory / udane	19 / 7 37%	22 / 12 55%
Straty / na własnej połowie	78 / 22	83 / 16
Odzyskane piłki / na połowie przeciwnika	67 / 11	47 / 7

Posiadanie piłki

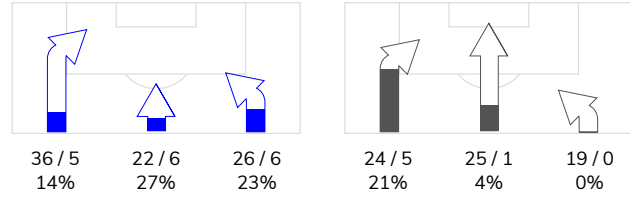
Statystyki drużyn

POSIADANIE PIŁKI	61%	39%
1. połowa	63%	37%
2. połowa	59%	41%

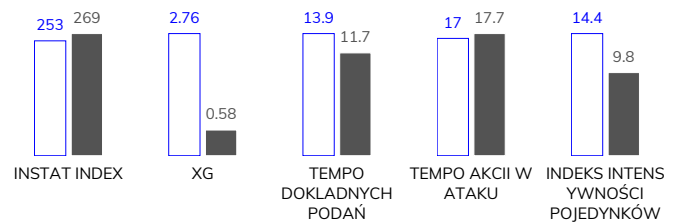


Ataki pozycyjne	74 / 15 20%	52 / 4 8%
Kontrataki	10 / 2 20%	16 / 2 13%
Ataki ze stałych fragmentów	31 / 8 26%	9 / 2 22%
Strzały z rzutów wolnych / celne	1 / 1 100%	-
Warianty rzutów wolnych	6 / 0 0%	5 / 1 20%
Rzuty różne	15 / 3 20%	2 / 1 50%
Rzuty karne / strzelone	-	-

STRONY ATAKU



Kluczowe indeksy występu



TOP-3 InStat Index

17 Forsell	341	12 Kuciak	394
21 Matras	307	9 Zwoliński	312
4 Brankov Chorbadzhyski	306	23 Maloca	289

TOP-3 Strzały / celne

17 Forsell	8 / 4 50%	9 Zwoliński	2 / 1 50%
77 Jankowski	5 / 2 40%	69 Bieganski	1 / 1 100%
23 Getinger	4 / 1 25%	6 Kubicki	2 / 0 0%

TOP-3 Podania

17 Forsell	62 / 51 82%	2 Pietrzak	54 / 35 65%
7 Domański	66 / 49 74%	19 Fila	42 / 31 74%
32 De Amo	59 / 49 83%	69 Bieganski	40 / 26 65%

TOP-3 Podania kluczowe

21 Matras	2 / 2 100%	28 Flavio Paixao	2 / 1 50%
77 Jankowski	3 / 1 33%	2 Pietrzak	1 / 1 100%
17 Forsell	2 / 1 50%	7 Gajos	2 / 0 0%

TOP-3 Pojedynki

21 Matras	26 / 19 73%	9 Zwoliński	33 / 16 48%
32 De Amo	21 / 13 62%	4 Toberts	20 / 12 60%
77 Jankowski	25 / 12 48%	6 Kubicki	17 / 12 71%

TOP-3 Dryblingi

23 Getinger	3 / 3 100%	9 Zwoliński	5 / 4 80%
21 Matras	3 / 3 100%	19 Fila	3 / 3 100%
7 Domański	3 / 1 33%	6 Kubicki	3 / 3 100%

STAL MIELEC 0-1 LECHIA GDAŃSK

Statystyki zawodników

Stal Mielec

	INSTA T INDEX	Minuty na boisku	Bramki / asysty	xG	Strzały / celne	Faule	Faulow any	Spalony	Podania / dokładne	Podanie kluczowe	Podania przyjęte	Pojedynki / wygrane	Pojedynki w powietrzu	Pojedynki na ziemi	Dryblingi / udane	Odbiory / udane	Stracone piłki	Odzyska ne piłki
13 Straczek	237	'102	-	-	-	-	-	-	20 / 18 90%	-	9	1 / 0 0%	-	1 / 0 0%	-	1 / 0 0%	2	4
6 Flis	231	'102	-	0.13	1 / 0 0%	3	-	-	60 / 48 80%	-	38	17 / 7 41%	10 / 4 40%	7 / 3 43%	-	1 / 0 0%	6	11
4 Brankov Chorbadzh	306	'83	-	-	-	-	-	-	47 / 42 89%	-	23	13 / 10 77%	7 / 6 86%	6 / 4 67%	-	2 / 1 50%	3	17
32 De Amo	254	'102	-	0.18	1 / 0 0%	2	3	-	59 / 49 83%	-	35	21 / 13 62%	7 / 5 71%	14 / 8 57%	1 / 1 100%	3 / 2 67%	7	11
23 Getinger	259	'102	-	0.24	4 / 1 25%	2	1	-	53 / 31 58%	1 / 0 0%	30	15 / 8 53%	6 / 3 50%	9 / 5 56%	3 / 3 100%	3 / 0 0%	10	4
21 Matras	307	'102	-	0.17	1 / 0 0%	-	2	-	57 / 45 79%	2 / 2 100%	41	26 / 19 73%	14 / 11 79%	12 / 8 67%	3 / 3 100%	1 / 1 100%	2	6
7 Domański	216	'102	-	0.02	1 / 0 0%	-	-	1	66 / 49 74%	1 / 0 0%	48	13 / 3 23%	4 / 1 25%	9 / 2 22%	3 / 1 33%	1 / 0 0%	9	3
2 Granlund	239	'74	-	0.02	1 / 0 0%	-	1	-	18 / 9 50%	1 / 0 0%	16	9 / 5 56%	4 / 2 50%	5 / 3 60%	2 / 1 50%	-	7	1
17 Forsell	341	'102	-	0.34	8 / 4 50%	2	2	-	62 / 51 82%	2 / 1 50%	42	19 / 10 53%	7 / 4 57%	12 / 6 50%	2 / 1 50%	2 / 1 50%	8	5
77 Jankowski	254	'83	-	0.54	5 / 2 40%	2	-	-	27 / 19 70%	3 / 1 33%	37	25 / 12 48%	16 / 7 44%	9 / 5 56%	1 / 0 0%	1 / 0 0%	8	1
92 Kolev	228	'74	-	0.54	2 / 1 50%	2	1	1	18 / 12 67%	2 / 1 50%	38	22 / 7 32%	11 / 5 45%	11 / 2 18%	1 / 0 0%	-	9	1
96 Dadok	227	'28	-	-	-	-	-	-	8 / 7 88%	1 / 1 100%	11	7 / 2 29%	1 / 0 0%	6 / 2 33%	-	3 / 2 67%	2	2
99 Zjawinski	221	'28	-	0.56	3 / 1 33%	-	3	-	5 / 4 80%	-	12	5 / 3 60%	2 / 1 50%	3 / 2 67%	-	-	2	1
10 Mak	239	'18	-	0.02	1 / 1 100%	-	-	-	7 / 6 86%	-	9	5 / 0 0%	1 / 0 0%	4 / 0 0%	1 / 0 0%	1 / 0 0%	1	-
9 Prokic	232	'18	-	-	-	-	-	-	10 / 7 70%	-	8	3 / 2 67%	1 / 1 100%	2 / 1 50%	1 / 0 0%	-	2	-

Lechia Gdańsk

	INSTA T INDEX	Minuty na boisku	Bramki / asysty	xG	Strzały / celne	Faule	Faulow any	Spalony	Podania / dokładne	Podanie kluczowe	Podania przyjęte	Pojedynki / wygrane	Pojedynki w powietrzu	Pojedynki na ziemi	Dryblingi / udane	Odbiory / udane	Stracone piłki	Odzyska ne piłki
12 Kuciak	394	'102	-	-	-	-	-	-	35 / 24 69%	-	10	2 / 2 100%	2 / 2 100%	-	-	-	8	5
2 Pietrzak	232	'102	-	0.02	1 / 0 0%	-	-	-	54 / 35 65%	1 / 1 100%	27	6 / 3 50%	3 / 1 33%	3 / 2 67%	-	1 / 1 100%	10	5
4 Toberts	250	'102	-	-	-	1	2	-	26 / 19 73%	-	14	20 / 12 60%	9 / 6 67%	11 / 6 55%	-	1 / 1 100%	1	6
23 Maloca	289	'102	-	0.05	1 / 0 0%	-	-	-	28 / 20 71%	-	12	9 / 8 89%	5 / 5 100%	4 / 3 75%	-	-	4	8
19 Fila	263	'102	-	-	-	1	-	-	42 / 31 74%	1 / 0 0%	14	15 / 11 73%	4 / 2 50%	11 / 9 82%	3 / 3 100%	1 / 0 0%	5	2
69 Bieganski	264	'102	0 / 1	0.02	1 / 1 100%	6	-	-	40 / 26 65%	-	17	32 / 11 34%	14 / 4 29%	18 / 7 39%	1 / 0 0%	8 / 4 50%	4	10
9 Zwoliński	312	'102	1 / 0	0.22	2 / 1 50%	4	1	-	21 / 9 43%	-	31	33 / 16 48%	14 / 6 43%	19 / 10 53%	5 / 4 80%	-	14	2
6 Kubicki	269	'102	-	0.10	2 / 0 0%	1	2	-	29 / 17 59%	-	19	17 / 12 71%	5 / 4 80%	12 / 8 67%	3 / 3 100%	5 / 4 80%	9	4
7 Gajos	258	'92	-	0.04	1 / 0 0%	-	1	-	34 / 16 47%	2 / 0 0%	24	20 / 9 45%	10 / 4 40%	10 / 5 50%	1 / 0 0%	3 / 1 33%	8	4
22 Ceasay	236	'76	-	-	-	1	1	-	7 / 4 57%	1 / 0 0%	15	14 / 4 29%	9 / 2 22%	5 / 2 40%	3 / 2 67%	-	4	-
28 Flavio Paixao	239	'102	-	0.13	1 / 0 0%	-	2	1	14 / 8 57%	2 / 1 50%	25	28 / 10 36%	15 / 4 27%	13 / 6 46%	-	1 / 0 0%	14	-
20 Conrado	223	'25	-	-	-	-	1	-	2 / 2 100%	-	3	5 / 2 40%	1 / 1 100%	4 / 1 25%	1 / 0 0%	2 / 1 50%	2	1
36 Makowski	-	'9	-	-	-	-	-	-	1 / 1 100%	-	1	-	-	-	-	-	-	-



Terminy

Atak

Posiadanie piłki przez jedną drużynę z przejściem na połowę przeciwnika.

Kontratak

Atak z gry, który rozwija się bezpośrednio po przejęciu piłki od przeciwnika. Kontratak trwa nie więcej niż 30 sekund. Prędkość ruchu do bramki przeciwnika przy tym ataku wynosi nie mniej niż 2,6 m/s.

Atak pozycyjny

Atak z gry lub ze stałych fragmentów (wyrzut z autu, rzut wolny). Pozycyjny atak trwa więcej niż 30 sekund lub prędkość ruchu drużyny do bramki przeciwnika jest mniejsza niż 2,6 m/s.

Atak po rzucie wolnym lub wyrzucie z autu

Atak po rozegraniu rzutu różnego, rzutu wolnego lub wyrzutu z autu, przy którym pierwszym lub drugim zagranieniem jest strzał na bramkę lub dośrodkowanie w pole karne.

Atak po rzucie różnym

Akcje drużyny po rozegraniu rzutu różnego aż do straty piłki lub oddalenia piłki przez drużynę przeciwnika do strefy centralnej.

Strzał

Skierowanie piłki do bramki przeciwnika mającej na celu strzelenie bramki. Rejestrowane są strzały celne (w światło bramki), niecelne (w tym strzały w słupek i w poprzeczkę), a także strzały zablokowane przez przeciwnika.

Podanie kluczowe

Podanie do partnera, który jest w sytuacji bramkowej (1 na 1, pusta bramka itd.); podanie do zawodnika, które stwarza realną szansę na zdobycie bramki; podanie które 'odcina' linię obrony w fazie ataku.

Pojedynki

Wszystkie rodzaje pojedynków na boisku. To sumaryczny wskaźnik, zawierający walkę o niekontrolowaną przez nikogo piłkę, pojedynki w powietrzu, dryblingi, odbiory oraz straty, spowodowane odbiorami przeciwnika.

Pojedynek w powietrzu

Walka o piłkę, która znajduje się powyżej poziomu ramion..

Dryblowanie

Aktywna akcja piłkarza, posiadającego piłkę próba ominięcia przeciwnika z pomocą dryblingu. Przy udanym dryblingu zawodnikowi drużyny przeciwnej rejestruje się nieudane odebranie piłki i na odwrót.

Odbiór

Aktywne działanie zawodnika, usiłującego odebrać piłkę zawodnikowi ją posiadającemu (przeciwnikowi w tej sytuacji zostaje zaliczona strata); przeciwdziałanie dryblowaniu przeciwnika również uznaje się za odbiór.

Drybling

Świadomy ruch zawodnika z piłką (przynajmniej trzy kontakty z piłką)

Nieudane przyjęcie piłki

Strata piłki bez starcia z przeciwnikiem, w wyniku nieudanej akcji..

Odzyskane piłki

Akcja piłkarza (przejęcie, przechwyt, wygrany pojedynek), która powoduje stratę piłki przez przeciwnika z dalszą możliwością prowadzenia szybkiego kontrataku.

Strata piłki

Akcja zawodnika (niedokładne podanie, przegrany pojedynek, itd.), która powoduje stratę piłki przez jego drużynę. Jeśli posiadanie piłki zakończy się faulem przeciwnika lub strzałem w światło bramki, to strata nie rejestruje się.

Tempo akcji w ataku

Liczba akcji konstruktywnych na minutę posiadania piłki.

Tempo dokładnych podań

Liczba dokładnych podań na minutę posiadania piłki

Indeks intensywności pojedynków

liczba pojedynków i przechwytych drużyny broniącej - na minutę posiadania piłki przez przeciwnika

xG

System do oceny jakości strzałów wykonanych przez gracza lub drużynę. Liczbę expected goals oblicza się na podstawie rodzaju strzału i strefy, z której został wykonany.