



PKO Bank Polski
EKSTRAKLASA

KOLEJKA 13 13.12.20		
KONIEC MECZU		
STAL MIELEC	1 1	LECH POZNAŃ
PROKIC 27'		PEDRO TIBA 87'

RAPORT STATYSTYCZNY



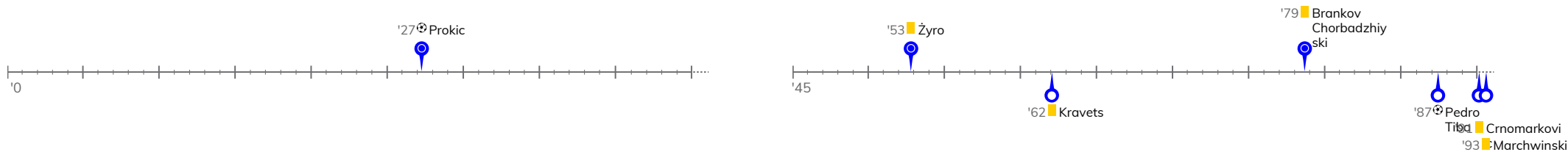
STATS



STAL MIELEC 1-1 LECH POZNAŃ

Informacje o meczu

Linia czasu



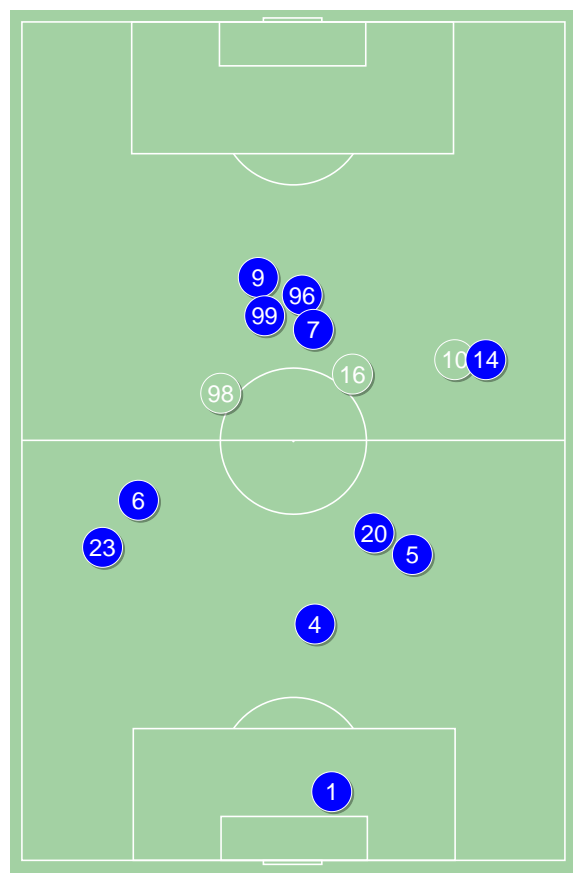
Średnie pozycje piłkarzy

Stal Mielec

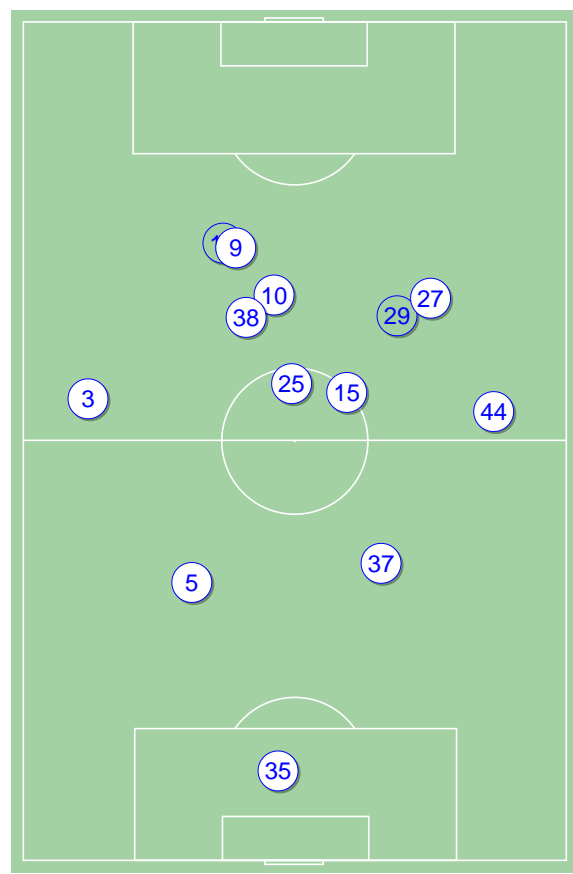
1	Gliwa		
6	Flis		
4	Brankov Chorbadzhiyski		
5	Żyro		
23	Getinger		
7	Domański		
20	Tomasiewicz		
14	Kościelny		
9	Prokic	⊕	'75 ▼
96	Dadok		'58 ▼
99	Zjawinski		'75 ▼
10	Mak		'58 ▲
16	Maj		'75 ▲
98	Tomczyk		'75 ▼ ▲
17	Forsell		'89 ▲

Lech Poznań

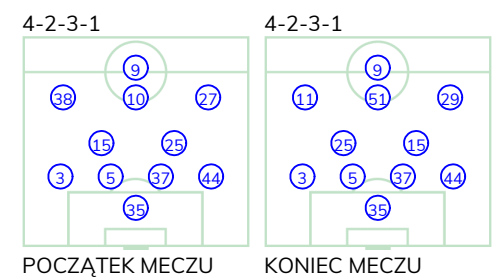
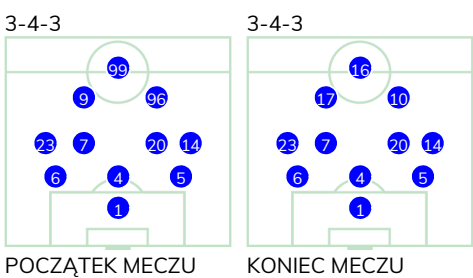
35	Bednarek		
3	Kravets		
5	Crnemarkovic		
37	Satka		
44	Czerwiński		
15	Moder		
25	Pedro Tiba	⊕	
38	Kaminski		'73 ▼
10	Ramirez		'85 ▼
27	Puchacz		'73 ▼
9	Ishak		
11	Marchwinski		'73 ▲
29	Awwad		'73 ▲
51	Sobol		'85 ▲



Stal Mielec ↑



Lech Poznań ↑

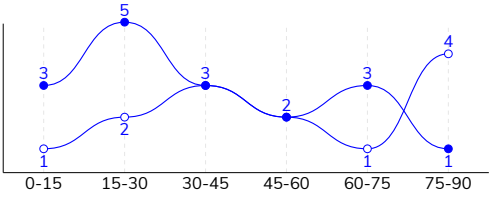


STAL MIELEC 1-1 LECH POZNAŃ

Statystyki drużyn

Główne statystyki

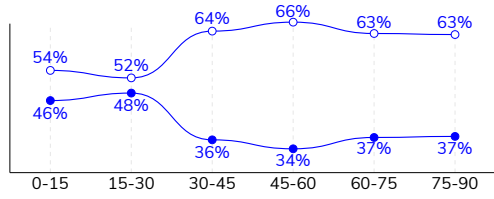
STRZAŁY / CELNE	17 / 5	13 / 5
1. połowa	11 / 3	6 / 2
2. połowa	6 / 2	7 / 3



Strzały niecelne	3	3
Strzały zablokowane	7	4
Strzały z pola karnego / celne	11 / 4	10 / 4
Średni dystans do bramki, m	16.6	16.6
Faule	18	19
Żółte / czerwone kartki	2 / 0	3 / 0
Spalone	2	2
Rzuty różne	9	9

Posiadanie piłki

POSIADANIE PIŁKI	39%	61%
1. połowa	42%	58%
2. połowa	36%	64%



Ataki pozycyjne	56 / 4 7%	80 / 9 11%
Kontrataki	20 / 1 5%	19 / 1 5%
Ataki ze stałych fragmentów	15 / 9 60%	13 / 3 23%
Strzały z rzutów wolnych / celne	1 / 0 0%	-
Warianty rzutów wolnych	3 / 1 33%	3 / 0 0%
Rzuty różne	9 / 6 67%	9 / 2 22%
Rzuty karne / strzelone	-	-

TOP-3 InStat Index

9 Prokic	327	25 Pedro Tiba	279
14 Kościelny	273	15 Moder	275
6 Flis	271	35 Bednarek	272

TOP-3 Strzały / celne

9 Prokic	4 / 3 75%	25 Pedro Tiba	2 / 2 100%
96 Dadok	3 / 1 33%	9 Ishak	2 / 1 50%
6 Flis	1 / 1 100%	15 Moder	1 / 1 100%

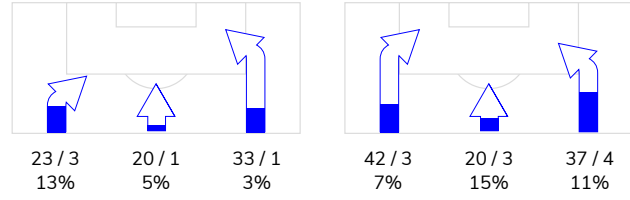
TOP-3 Podania

7 Domański	49 / 37 76%	15 Moder	82 / 65 79%
6 Flis	40 / 28 70%	25 Pedro Tiba	76 / 64 84%
14 Kościelny	35 / 24 69%	5 Crnomarkovic	71 / 61 86%

Podania

PODANIA / DOKŁADNE	333 / 238 71%	586 / 476 81%
1. połowa	177 / 124 70%	255 / 203 80%
2. połowa	156 / 114 73%	331 / 273 82%
Podanie kluczowe	9 / 6 67%	9 / 5 56%

STRONY ATAKU



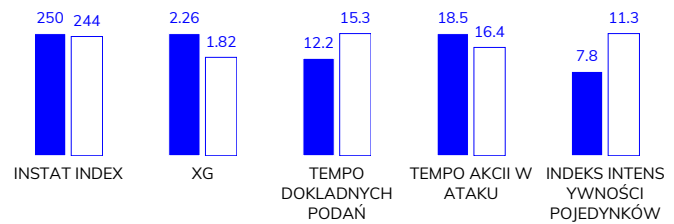
TOP-3 Podania kluczowe

14 Kościelny	3 / 3 100%	9 Ishak	2 / 1 50%
23 Getinger	2 / 2 100%	10 Ramirez	2 / 1 50%
7 Domański	1 / 1 100%	44 Czerwiński	1 / 1 100%

Pojedynki

POJEDYNKI	172 / 89 52%	172 / 83 48%
1. połowa	85 / 46 54%	85 / 39 46%
2. połowa	87 / 43 49%	87 / 44 51%
Pojedynki w powietrzu	57 / 34 60%	57 / 23 40%
Pojedynki na ziemi	115 / 55 48%	115 / 60 52%
Dryblingi / udane	23 / 12 52%	23 / 13 57%
Odbiory / udane	28 / 15 54%	28 / 16 57%
Straty / na własnej połowie	79 / 15	78 / 16
Odzyskane piłki / na połowie przeciwnika	59 / 10	50 / 11

Kluczowe indeksy występu



TOP-3 Pojedynki

14 Kościelny	20 / 14 70%	5 Crnomarkovic	26 / 18 69%
4 Brankov Chorbadzhijiski	14 / 11 79%	15 Moder	21 / 14 67%
9 Prokic	18 / 10 56%	37 Satka	17 / 12 71%

TOP-3 Dryblingi

10 Mak	5 / 4 80%	15 Moder	4 / 3 75%
9 Prokic	4 / 2 50%	27 Puchacz	6 / 2 33%
7 Domański	2 / 2 100%	3 Kravets	3 / 2 67%

STAL MIELEC 1-1 LECH POZNAŃ

Statystyki zawodników

Stal Mielec

	INSTA T INDEX	Minuty na boisku	Bramki / asysty	xG	Strzały / celne	Faule	Faulow any	Spalon e	Podania / dokładne	Podanie kluczowe	Podania przyjęte	Pojedyunki / wygrane	Pojedyunki w powietrzu	Pojedyunki na ziemi	Dryblingi / udane	Odbiory / udane	Stracone piłki	Odzyska ne piłki
1 Gliwa	259	'102	-	-	-	-	-	-	19 / 13 68%	-	6	-	-	-	-	-	1	6
6 Flis	271	'102	-	0.02	1 / 1 100%	1	1	-	40 / 28 70%	-	13	12 / 8 67%	3 / 2 67%	9 / 6 67%	-	3 / 2 67%	6	7
4 Brankov Chorbadzh	252	'102	-	0.22	1 / 0 0%	3	-	-	21 / 16 76%	-	6	14 / 11 79%	9 / 9 100%	5 / 2 40%	-	1 / 1 100%	3	10
5 Żyro	229	'102	-	-	-	2	-	-	27 / 19 70%	-	11	16 / 10 63%	7 / 4 57%	9 / 6 67%	1 / 1 100%	4 / 2 50%	5	11
23 Getinger	241	'102	-	0.14	3 / 0 0%	1	1	-	23 / 15 65%	2 / 2 100%	16	10 / 4 40%	3 / 2 67%	7 / 2 29%	1 / 1 100%	4 / 1 25%	4	4
7 Domański	245	'102	-	0.04	1 / 0 0%	-	3	-	49 / 37 76%	1 / 1 100%	32	12 / 7 58%	2 / 1 50%	10 / 6 60%	2 / 2 100%	4 / 1 25%	8	4
20 Tomaszewicz	242	'102	-	-	-	2	4	-	26 / 19 73%	1 / 0 0%	15	6 / 4 67%	2 / 1 50%	4 / 3 75%	-	-	4	2
14 Kościelny	273	'102	0 / 1	0.13	1 / 0 0%	2	2	1	35 / 24 69%	3 / 3 100%	20	20 / 14 70%	5 / 4 80%	15 / 10 67%	-	6 / 4 67%	10	5
9 Prokic	327	'79	1 / 0	1.16	4 / 3 75%	-	-	1	27 / 18 67%	2 / 0 0%	30	18 / 10 56%	4 / 3 75%	14 / 7 50%	4 / 2 50%	2 / 1 50%	13	2
96 Dadok	241	'61	-	0.15	3 / 1 33%	-	1	-	13 / 7 54%	-	17	15 / 3 20%	1 / 0 0%	14 / 3 21%	6 / 1 17%	3 / 2 67%	6	3
99 Zjawinski	235	'79	-	0.33	2 / 0 0%	2	2	-	19 / 15 79%	-	37	27 / 7 26%	14 / 4 29%	13 / 3 23%	2 / 0 0%	-	11	2
10 Mak	260	'40	-	-	-	2	3	-	21 / 17 81%	-	18	12 / 8 67%	3 / 2 67%	9 / 6 67%	5 / 4 80%	1 / 1 100%	1	2
16 Maj	237	'22	-	-	-	3	-	-	5 / 4 80%	-	8	5 / 1 20%	1 / 0 0%	4 / 1 25%	2 / 1 50%	-	4	1
98 Tomczyk	192	'13	-	-	-	-	-	-	5 / 3 60%	-	6	4 / 2 50%	3 / 2 67%	1 / 0 0%	-	-	3	-
17 Forsell	-	'9	-	0.07	1 / 0 0%	-	-	-	3 / 3 100%	-	3	1 / 0 0%	-	1 / 0 0%	-	-	-	-

Lech Poznań

	INSTA T INDEX	Minuty na boisku	Bramki / asysty	xG	Strzały / celne	Faule	Faulow any	Spalon e	Podania / dokładne	Podanie kluczowe	Podania przyjęte	Pojedyunki / wygrane	Pojedyunki w powietrzu	Pojedyunki na ziemi	Dryblingi / udane	Odbiory / udane	Stracone piłki	Odzyska ne piłki
35 Bednarek	272	'102	-	-	-	-	-	-	35 / 30 86%	-	16	2 / 2 100%	1 / 1 100%	1 / 1 100%	-	-	3	4
3 Kravets	219	'102	-	-	-	2	1	1	69 / 52 75%	-	43	20 / 9 45%	5 / 0 0%	15 / 9 60%	3 / 2 67%	3 / 3 100%	10	3
5 Cрномarkovic	264	'102	-	-	-	4	2	-	71 / 61 86%	-	46	26 / 18 69%	10 / 6 60%	16 / 12 75%	-	7 / 5 71%	8	14
37 Satka	271	'102	-	-	-	-	-	-	67 / 61 91%	-	52	17 / 12 71%	6 / 5 83%	11 / 7 64%	-	3 / 1 33%	4	8
44 Czerwiński	235	'102	-	0.02	1 / 0 0%	3	-	-	70 / 53 76%	1 / 1 100%	41	9 / 4 44%	2 / 0 0%	7 / 4 57%	1 / 1 100%	2 / 1 50%	4	3
15 Moder	275	'102	-	0.02	1 / 1 100%	1	4	-	82 / 65 79%	1 / 0 0%	61	21 / 14 67%	4 / 3 75%	17 / 11 65%	4 / 3 75%	6 / 4 67%	8	9
25 Pedro Tiba	279	'102	1 / 0	0.17	2 / 2 100%	-	-	-	76 / 64 84%	1 / 0 0%	73	10 / 6 60%	2 / 1 50%	8 / 5 63%	2 / 2 100%	1 / 1 100%	6	2
38 Kaminski	213	'77	-	0.30	3 / 0 0%	1	-	-	25 / 18 72%	-	35	14 / 3 21%	6 / 2 33%	8 / 1 13%	-	2 / 1 50%	6	2
10 Ramirez	225	'88	-	0.19	2 / 0 0%	1	2	-	28 / 20 71%	2 / 1 50%	31	10 / 3 30%	3 / 1 33%	7 / 2 29%	2 / 1 50%	1 / 0 0%	7	1
27 Puchacz	227	'77	-	0.10	1 / 1 100%	1	2	-	19 / 14 74%	-	26	15 / 6 40%	5 / 2 40%	10 / 4 40%	6 / 2 33%	-	7	1
9 Ishak	226	'102	-	0.64	2 / 1 50%	4	3	-	15 / 12 80%	2 / 1 50%	25	20 / 3 15%	12 / 1 8%	8 / 2 25%	3 / 1 33%	-	11	1
11 Marchwinski	228	'24	-	-	-	2	3	1	13 / 11 85%	1 / 1 100%	10	5 / 1 20%	-	5 / 1 20%	-	3 / 0 0%	2	1
29 Awwad	228	'24	-	-	-	-	-	-	12 / 11 92%	-	12	-	-	-	-	-	1	1
51 Sobol	254	'13	0 / 1	0.38	1 / 0 0%	-	-	-	4 / 4 100%	1 / 1 100%	5	3 / 2 67%	1 / 1 100%	2 / 1 50%	2 / 1 50%	-	1	-



Terminy

Atak

Posiadanie piłki przez jedną drużynę z przejściem na połowę przeciwnika.

Kontratak

Atak z gry, który rozwija się bezpośrednio po przejęciu piłki od przeciwnika. Kontratak trwa nie więcej niż 30 sekund. Prędkość ruchu do bramki przeciwnika przy tym ataku wynosi nie mniej niż 2,6 m/s.

Atak pozycyjny

Atak z gry lub ze stałych fragmentów (wyrzut z autu, rzut wolny). Pozycyjny atak trwa więcej niż 30 sekund lub prędkość ruchu drużyny do bramki przeciwnika jest mniejsza niż 2,6 m/s.

Atak po rzucie wolnym lub wyrzucie z autu

Atak po rozegraniu rzutu różnego, rzutu wolnego lub wyrzutu z autu, przy którym pierwszym lub drugim zagranieniem jest strzał na bramkę lub dośrodkowanie w pole karne.

Atak po rzucie różnym

Akcje drużyny po rozegraniu rzutu różnego aż do straty piłki lub oddalenia piłki przez drużynę przeciwnika do strefy centralnej.

Strzał

Skierowanie piłki do bramki przeciwnika mającej na celu strzelenie bramki. Rejestrowane są strzały celne (w światło bramki), niecelne (w tym strzały w słupek i w poprzeczkę), a także strzały zablokowane przez przeciwnika.

Podanie kluczowe

Podanie do partnera, który jest w sytuacji bramkowej (1 na 1, pusta bramka itd.); podanie do zawodnika, które stwarza realną szansę na zdobycie bramki; podanie które 'odcina' linię obrony w fazie ataku.

Pojedyunki

Wszystkie rodzaje pojedynków na boisku. To sumaryczny wskaźnik, zawierający walkę o niekontrolowaną przez nikogo piłkę, pojedynki w powietrzu, dryblingi, odbiory oraz straty, spowodowane odbiorami przeciwnika.

Pojedynek w powietrzu

Walka o piłkę, która znajduje się powyżej poziomu ramion..

Dryblowanie

Aktywna akcja piłkarza, posiadającego piłkę próba ominięcia przeciwnika z pomocą dryblingu. Przy udanym dryblingu zawodnikowi drużyny przeciwnej rejestruje się nieudane odebranie piłki i na odwrót.

Odbiór

Aktywne działanie zawodnika, usiłującego odebrać piłkę zawodnikowi ją posiadającemu (przeciwnikowi w tej sytuacji zostaje zaliczona strata); przeciwdziałanie dryblowaniu przeciwnika również uznaje się za odbiór.

Drybling

Świadomy ruch zawodnika z piłką (przynajmniej trzy kontakty z piłką)

Nieudane przyjęcie piłki

Strata piłki bez starcia z przeciwnikiem, w wyniku nieudanej akcji..

Odzyskane piłki

Akcja piłkarza (przejęcie, przechwyt, wygrany pojedynek), która powoduje stratę piłki przez przeciwnika z dalszą możliwością prowadzenia szybkiego kontrataku.

Strata piłki

Akcja zawodnika (niedokładne podanie, przegrany pojedynek, itd.), która powoduje stratę piłki przez jego drużynę. Jeśli posiadanie piłki zakończy się faulem przeciwnika lub strzałem w światło bramki, to strata nie rejestruje się.

Tempo akcji w ataku

Liczba akcji konstruktywnych na minutę posiadania piłki.

Tempo dokładnych podań

Liczba dokładnych podań na minutę posiadania piłki

Indeks intensywności pojedynków

liczba pojedynków i przechwytych drużyny broniącej - na minutę posiadania piłki przez przeciwnika

xG

System do oceny jakości strzałów wykonanych przez gracza lub drużynę. Liczbę expected goals oblicza się na podstawie rodzaju strzału i strefy, z której został wykonany.