



PKO Bank Polski
EKSTRAKLASA

KOLEJKA 25 18.04.21		
KONIEC MECZU		
STAL MIELEC	0 2	KGHM ZAGŁĘBIE LUBIN
		STARZYŃSKI 37' SZYSZ 73'

RAPORT STATYSTYCZNY



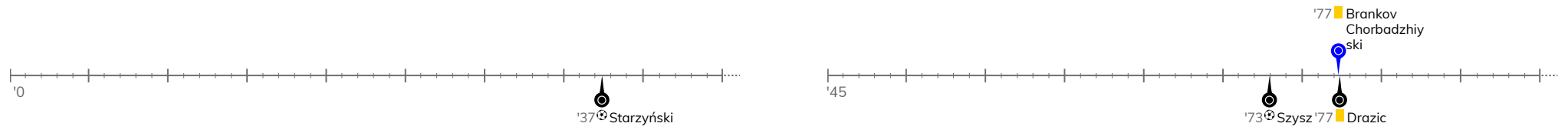
STATS



STAL MIELEC 0-2 KGHM ZAGŁĘBIE LUBIN

Informacje o meczu

Linia czasu



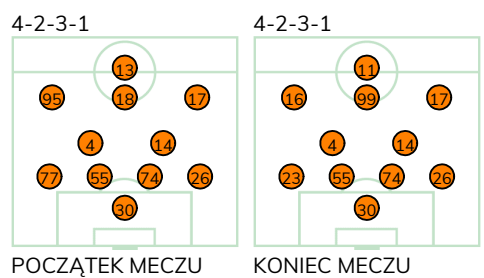
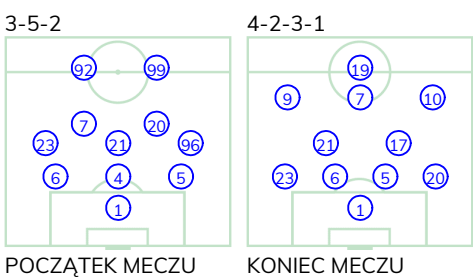
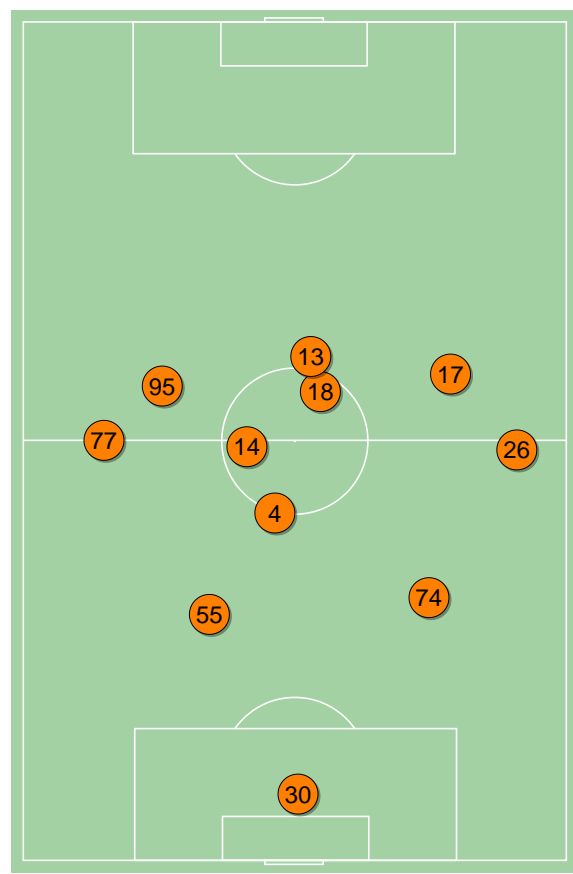
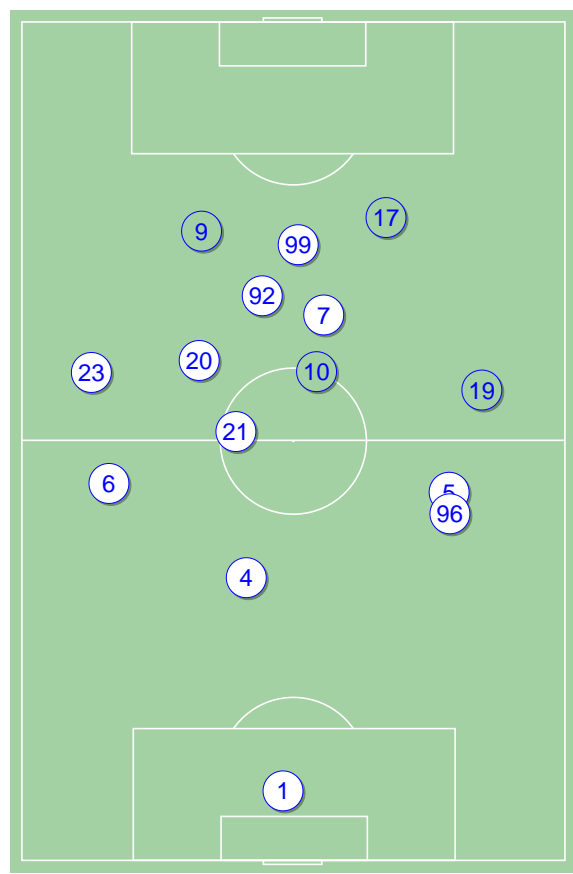
Średnie pozycje piłkarzy

Stal Mielec

1	Gliwa	
6	Flis	
4	Brankov Chorbadzhiyski	'83 ▼
5	Żyro	
23	Getinger	
21	Matras	
96	Dadok	'65 ▼
7	Domański	
20	Tomasiewicz	
92	Kolev	'53 ▼
99	Zjawinski	'83 ▼
10	Mak	'53 ▲
9	Prokic	'65 ▲
17	Forsell	'83 ▲
19	Sadlocha	'83 ▲

KGHM Zagłębie Lubin

30	Hładun	
77	Bartolewski	'88 ▼
55	Oko	
74	Kruk	
26	Chodyna	
4	Olegovich Bashkirov	
14	Żubrowski	
95	Drazic	'88 ▼
18	Starzyński	'84 ▼
17	Szysz	'84 ▼
13	Podlinski	'82 ▼
11	Mraz	'82 ▲
99	Lakomy	'84 ▲
23	Wójcicki	'88 ▲
16	Ratajczyk	'88 ▲



Stal Mielec ↑

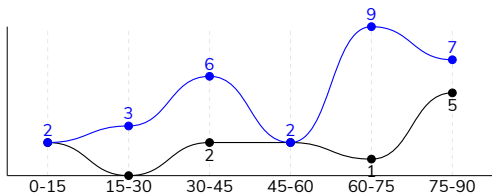
KGHM Zagłębie Lubin ↑

STAL MIELEC 0-2 KGHM ZAGŁĘBIE LUBIN

Statystyki drużyn

Główne statystyki

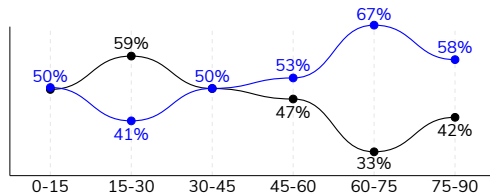
STRZAŁY / CELNE	29 / 5	12 / 5
1. połowa	11 / 1	4 / 2
2. połowa	18 / 4	8 / 3



Strzały niecelne	15	4
Strzały zablokowane	8	2
Strzały z pola karnego / celne	18 / 4	10 / 4
Średni dystans do bramki, m	15.5	14.9
Faule	15	10
Żółte / czerwone kartki	1 / 0	1 / 0
Spalone	1	-
Rzuty różne	15	6

Posiadanie piłki

POSIADANIE PIŁKI	53%	47%
1. połowa	47%	53%
2. połowa	59%	41%



Ataki pozycyjne	59 / 6 10%	65 / 5 8%
Kontrataki	20 / 6 30%	15 / 3 20%
Ataki ze stałych fragmentów	24 / 12 50%	7 / 4 57%
Strzały z rzutów wolnych / celne	-	-
Warianty rzutów wolnych	5 / 1 20%	-
Rzuty różne	15 / 9 60%	6 / 3 50%
Rzuty karne / strzelone	-	1

TOP-3 InStat Index

23 Getinger	279	30 Hładun	312
5 Żyro	275	17 Szysz	289
20 Tomaszewicz	253	14 Żubrowski	282

TOP-3 Strzały / celne

5 Żyro	4 / 1 25%	18 Starzyński	2 / 2 100%
21 Matras	4 / 1 25%	95 Drazic	2 / 1 50%
99 Zjawinski	3 / 1 33%	26 Chodyna	1 / 1 100%

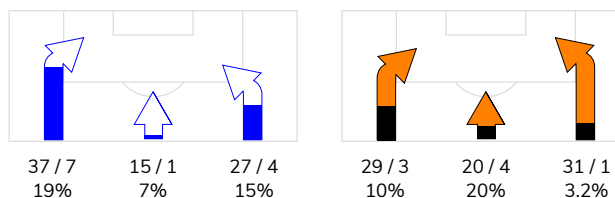
TOP-3 Podania

6 Flis	68 / 57 84%	77 Bartolewski	49 / 38 78%
7 Domański	67 / 46 69%	18 Starzyński	49 / 37 76%
23 Getinger	60 / 45 75%	55 Oko	44 / 36 82%

Podania

PODANIA / DOKŁADNE	477 / 381 80%	419 / 335 80%
1. połowa	209 / 159 76%	239 / 197 82%
2. połowa	268 / 222 83%	180 / 138 77%
Podanie kluczowe	10 / 5 50%	6 / 2 33%

STRONY ATAKU



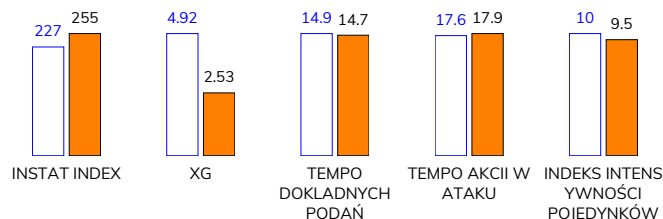
TOP-3 Podania kluczowe

23 Getinger	3 / 2 67%	18 Starzyński	2 / 1 50%
7 Domański	3 / 1 33%	13 Podlinski	1 / 1 100%
99 Zjawinski	1 / 1 100%	17 Szysz	2 / 0 0%

Pojedynki

POJEDYNKI	182 / 92 51%	182 / 90 49%
1. połowa	89 / 47 53%	89 / 42 47%
2. połowa	93 / 45 48%	93 / 48 52%
Pojedynki w powietrzu	67 / 35 52%	67 / 32 48%
Pojedynki na ziemi	115 / 57 50%	115 / 58 50%
Dryblingi / udane	23 / 16 70%	25 / 19 76%
Odbiory / udane	27 / 8 30%	28 / 12 43%
Straty / na własnej połowie	71 / 15	78 / 20
Odzyskane piłki / na połowie przeciwnika	57 / 10	60 / 8

Kluczowe indeksy występu



TOP-3 Pojedynki

21 Matras	26 / 15 58%	17 Szysz	26 / 16 62%
5 Żyro	20 / 15 75%	13 Podlinski	39 / 14 36%
23 Getinger	19 / 11 58%	14 Żubrowski	17 / 11 65%

TOP-3 Dryblingi

23 Getinger	4 / 4 100%	17 Szysz	10 / 8 80%
5 Żyro	4 / 3 75%	95 Drazic	7 / 4 57%
4 Brankov Chorbadzhiyski	2 / 2 100%	77 Bartolewski	3 / 2 67%

STAL MIELEC 0-2 KGHM ZAGŁĘBIE LUBIN

Statystyki zawodników

Stal Mielec

	INSTA T INDEX	Minuty na boisku	Bramki / asysty	xG	Strzały / celne	Faule	Faulow any	Spalony	Podania / dokładne	Podanie kluczowe	Podania przyjęte	Pojedynki / wygrane	Pojedynki w powietrzu	Pojedynki na ziemi	Dryblingi / udane	Odbiory / udane	Stracone piłki	Odzyska ne piłki
1 Gliwa	200	'96	-	-	-	-	-	-	24 / 20 83%	-	8	-	-	-	-	-	3	8
6 Flis	221	'96	-	-	-	3	-	-	68 / 57 84%	-	40	23 / 10 43%	11 / 5 45%	12 / 5 42%	-	4 / 0 0%	8	9
4 Brankov Chorbadzh	238	'85	-	0.08	1 / 1 100%	2	-	-	40 / 37 93%	-	26	14 / 9 64%	3 / 2 67%	11 / 7 64%	2 / 2 100%	1 / 1 100%	1	7
5 Żyro	275	'96	-	1.06	4 / 1 25%	-	1	-	54 / 43 80%	1 / 0 0%	37	20 / 15 75%	8 / 6 75%	12 / 9 75%	4 / 3 75%	2 / 1 50%	7	10
23 Getinger	279	'96	-	0.15	4 / 0 0%	2	2	-	60 / 45 75%	3 / 2 67%	43	19 / 11 58%	3 / 2 67%	16 / 9 56%	4 / 4 100%	5 / 1 20%	4	5
21 Matras	225	'96	-	1.30	4 / 1 25%	1	2	-	41 / 29 71%	-	33	26 / 15 58%	12 / 9 75%	14 / 6 43%	2 / 2 100%	3 / 1 33%	6	7
96 Dadok	205	'66	-	-	-	-	-	-	21 / 18 86%	-	15	10 / 4 40%	1 / 1 100%	9 / 3 33%	-	7 / 2 29%	3	3
7 Domański	199	'96	-	0.02	1 / 0 0%	-	1	-	67 / 46 69%	3 / 1 33%	56	11 / 4 36%	-	11 / 4 36%	2 / 1 50%	1 / 1 100%	15	2
20 Tomaszewicz	253	'96	-	0.33	5 / 0 0%	2	1	-	41 / 36 88%	-	32	8 / 4 50%	3 / 1 33%	5 / 3 60%	2 / 2 100%	1 / 0 0%	3	2
92 Kolev	188	'54	-	0.29	3 / 0 0%	4	-	1	14 / 12 86%	1 / 0 0%	25	18 / 8 44%	8 / 5 63%	10 / 3 30%	2 / 0 0%	2 / 0 0%	7	1
99 Zjawinski	220	'85	-	1.07	3 / 1 33%	-	1	-	12 / 9 75%	1 / 1 100%	29	20 / 5 25%	14 / 3 21%	6 / 2 33%	1 / 0 0%	-	11	-
10 Mak	205	'42	-	-	-	1	1	-	15 / 13 87%	1 / 1 100%	16	8 / 4 50%	4 / 1 25%	4 / 3 75%	1 / 1 100%	-	1	2
9 Prokic	245	'29	-	0.61	3 / 1 33%	-	1	-	9 / 7 78%	-	13	5 / 3 60%	-	5 / 3 60%	3 / 1 33%	1 / 1 100%	1	-
17 Forsell	-	'11	-	-	-	-	-	-	7 / 5 71%	-	4	-	-	-	-	-	1	-
19 Sadlocha	-	'11	-	0.01	1 / 0 0%	-	-	-	4 / 4 100%	-	4	-	-	-	-	-	-	1

KGHM Zagłębie Lubin

	INSTA T INDEX	Minuty na boisku	Bramki / asysty	xG	Strzały / celne	Faule	Faulow any	Spalony	Podania / dokładne	Podanie kluczowe	Podania przyjęte	Pojedynki / wygrane	Pojedynki w powietrzu	Pojedynki na ziemi	Dryblingi / udane	Odbiory / udane	Stracone piłki	Odzyska ne piłki
30 Hładun	312	'96	-	-	-	-	1	-	36 / 32 89%	-	11	3 / 3 100%	3 / 3 100%	-	-	-	3	5
77 Bartolewski	231	'90	-	0.02	1 / 0 0%	1	1	-	49 / 38 78%	-	38	13 / 7 54%	6 / 5 83%	7 / 2 29%	3 / 2 67%	1 / 0 0%	6	3
55 Oko	253	'96	-	-	-	2	-	-	44 / 36 82%	-	27	14 / 10 71%	6 / 4 67%	8 / 6 75%	-	1 / 1 100%	6	12
74 Kruk	206	'96	-	-	-	-	1	-	45 / 33 73%	-	30	18 / 7 39%	10 / 5 50%	8 / 2 25%	-	2 / 1 50%	5	8
26 Chodyna	228	'96	-	0.07	1 / 1 100%	1	-	-	40 / 33 83%	-	28	10 / 2 20%	3 / 0 0%	7 / 2 29%	1 / 1 100%	1 / 0 0%	8	3
4 Olegovich Bashkir	266	'96	-	0.14	1 / 0 0%	-	-	-	44 / 34 77%	-	23	10 / 9 90%	3 / 3 100%	7 / 6 86%	1 / 1 100%	5 / 4 80%	5	14
14 Żubrowski	282	'96	-	0.36	2 / 0 0%	1	1	-	43 / 34 79%	-	31	17 / 11 65%	6 / 2 33%	11 / 9 82%	2 / 2 100%	5 / 4 80%	5	6
95 Drzazic	253	'90	-	0.05	2 / 1 50%	1	-	-	19 / 17 89%	1 / 0 0%	24	13 / 5 38%	2 / 0 0%	11 / 5 45%	7 / 4 57%	1 / 0 0%	4	-
18 Starzyński	259	'85	1 / 1	0.99	2 / 2 100%	-	1	-	49 / 37 76%	2 / 1 50%	37	13 / 5 38%	3 / 1 33%	10 / 4 40%	1 / 1 100%	5 / 0 0%	8	2
17 Szysz	289	'96	1 / 0	0.24	1 / 1 100%	2	4	-	24 / 18 75%	2 / 0 0%	34	26 / 16 62%	3 / 1 33%	23 / 15 65%	10 / 8 80%	3 / 2 67%	9	3
13 Podlinski	225	'83	-	-	-	1	4	-	21 / 19 90%	1 / 1 100%	46	39 / 14 36%	20 / 7 35%	19 / 7 37%	-	2 / 0 0%	18	2
11 Mraz	-	'13	-	-	-	-	-	-	2 / 2 100%	-	3	2 / 1 50%	2 / 1 50%	-	-	-	-	-
99 Łakomy	-	'11	-	0.21	1 / 0 0%	-	-	-	2 / 1 50%	-	1	1 / 0 0%	-	1 / 0 0%	-	-	1	-
23 Wójcicki	-	'6	-	0.45	1 / 0 0%	-	-	-	-	-	1	-	-	-	-	-	-	2
16 Ratajczyk	-	'6	-	-	-	1	-	-	1 / 1 100%	-	1	3 / 0 0%	-	3 / 0 0%	-	2 / 0 0%	-	-

Terminy

Atak

Posiadanie piłki przez jedną drużynę z przejściem na połowę przeciwnika.

Kontratak

Atak z gry, który rozwija się bezpośrednio po przejęciu piłki od przeciwnika. Kontratak trwa nie więcej niż 30 sekund. Prędkość ruchu do bramki przeciwnika przy tym ataku wynosi nie mniej niż 2,6 m/s.

Atak pozycyjny

Atak z gry lub ze stałych fragmentów (wyrzut z autu, rzut wolny). Pozycyjny atak trwa więcej niż 30 sekund lub prędkość ruchu drużyny do bramki przeciwnika jest mniejsza niż 2,6 m/s.

Atak po rzucie wolnym lub wyrzucie z autu

Atak po rozegraniu rzutu różnego, rzutu wolnego lub wyrzutu z autu, przy którym pierwszym lub drugim zagranieniem jest strzał na bramkę lub dośrodkowanie w pole karne.

Atak po rzucie różnym

Akcje drużyny po rozegraniu rzutu różnego aż do straty piłki lub oddalenia piłki przez drużynę przeciwnika do strefy centralnej.

Strzał

Skierowanie piłki do bramki przeciwnika mającej na celu strzelenie bramki. Rejestrowane są strzały celne (w światło bramki), niecelne (w tym strzały w słupek i w poprzeczkę), a także strzały zablokowane przez przeciwnika.

Podanie kluczowe

Podanie do partnera, który jest w sytuacji bramkowej (1 na 1, pusta bramka itd.); podanie do zawodnika, które stwarza realną szansę na zdobycie bramki; podanie które 'odcina' linię obrony w fazie ataku.

Pojedyunki

Wszystkie rodzaje pojedynków na boisku. To sumaryczny wskaźnik, zawierający walkę o niekontrolowaną przez nikogo piłkę, pojedynki w powietrzu, dryblingi, odbiory oraz straty, spowodowane odbiorami przeciwnika.

Pojedynek w powietrzu

Walka o piłkę, która znajduje się powyżej poziomu ramion..

Dryblowanie

Aktywna akcja piłkarza, posiadającego piłkę próba ominięcia przeciwnika z pomocą dryblingu. Przy udanym dryblingu zawodnikowi drużyny przeciwnej rejestruje się nieudane odebranie piłki i na odwrót.

Odbiór

Aktywne działanie zawodnika, usiłującego odebrać piłkę zawodnikowi ją posiadającemu (przeciwnikowi w tej sytuacji zostaje zaliczona strata); przeciwdziałanie dryblowaniu przeciwnika również uznaje się za odbiór.

Drybling

Świadomy ruch zawodnika z piłką (przynajmniej trzy kontakty z piłką)

Nieudane przyjęcie piłki

Strata piłki bez starcia z przeciwnikiem, w wyniku nieudanej akcji..

Odzyskane piłki

Akcja piłkarza (przejęcie, przechwyt, wygrany pojedynek), która powoduje stratę piłki przez przeciwnika z dalszą możliwością prowadzenia szybkiego kontrataku.

Strata piłki

Akcja zawodnika (niedokładne podanie, przegrany pojedynek, itd.), która powoduje stratę piłki przez jego drużynę. Jeśli posiadanie piłki zakończy się faulem przeciwnika lub strzałem w światło bramki, to strata nie rejestruje się.

Tempo akcji w ataku

Liczba akcji konstruktywnych na minutę posiadania piłki.

Tempo dokładnych podań

Liczba dokładnych podań na minutę posiadania piłki

Indeks intensywności pojedynków

liczba pojedynków i przechwytych drużyny broniącej - na minutę posiadania piłki przez przeciwnika

xG

Oczekiwana liczba bramek zawodnika lub drużyny w meczu, nie licząc rzutów karnych. Liczbę expected goals oblicza się na podstawie rodzaju strzału i strefy, z której został wykonany.