



PKO Bank Polski  
EKSTRAKLASA

KOLEJKA 2   28.08.20		
KONIEC MECZU		
STAL MIELEC	0 2	GÓRNIK ZABRZE
		BOCHNIEWICZ 36' MANNEH 47'

## RAPORT STATYSTYCZNY



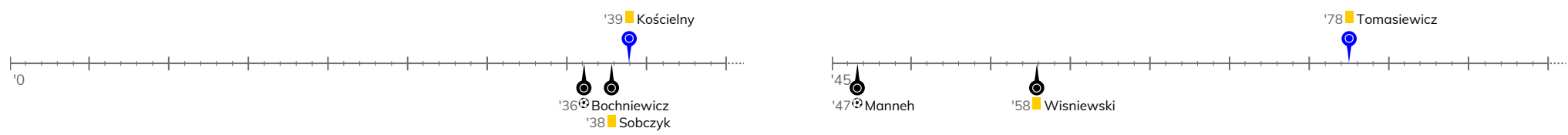
# STATS



# STAL MIELEC 0-2 GÓRNIK ZABRZE

Informacje o meczu

## Linia czasu



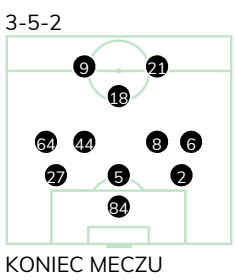
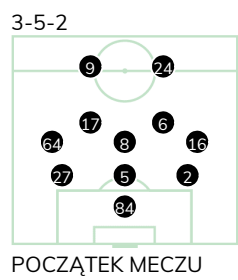
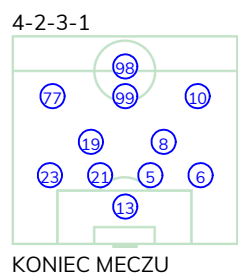
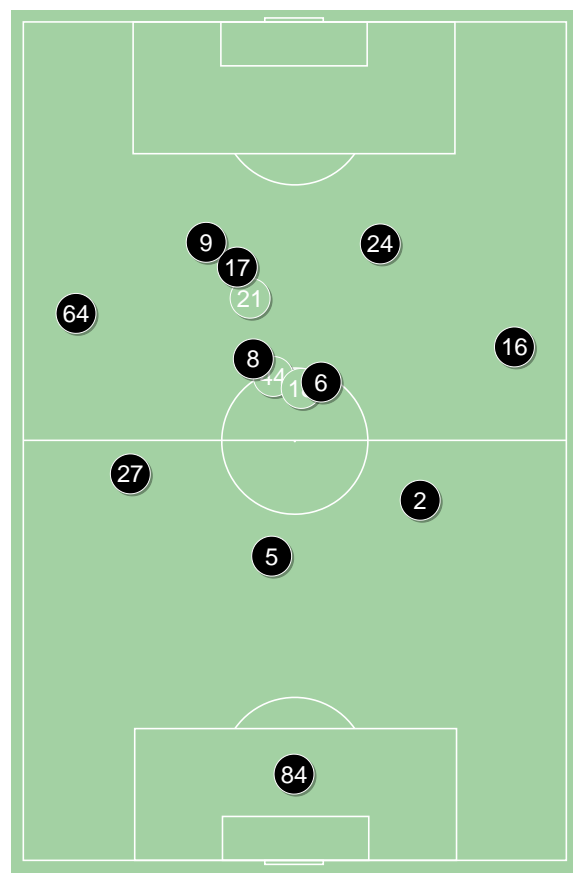
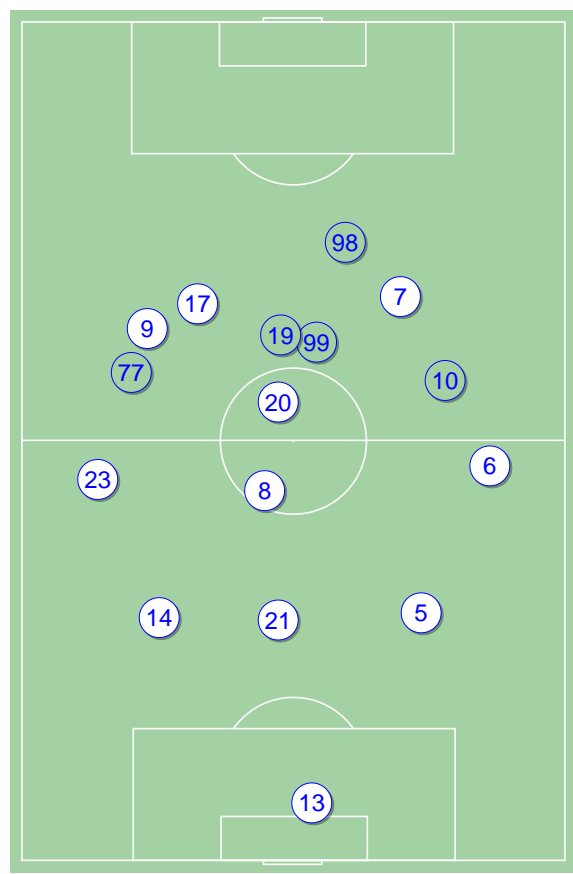
## Średnie pozycje piłkarzy

### Stal Mielec

13	Straczek		
14	Kościelny	🟡	'71 ▼
21	Matras		
5	Żyro		
23	Getinger		
20	Tomaszewicz	🟡	'86 ▼
8	Urbańczyk		
6	Flis		
9	Prokic		'71 ▼
7	Domański		'60 ▼
17	Forsell		'60 ▼
10	Mak		'60 ▲
98	Tomczyk		'60 ▲
77	Wróbel		'71 ▲
99	Zjawinski		'71 ▲
19	Sadlocha		'86 ▲

### Górník Zabrze

84	Chudy		
27	Gryszkiewicz		
5	Bochniewicz	⚽	
2	Wisniewski	🟡	
64	Janza		
8	Manneh	⚽	
16	Pawłowski		'67 ▼
17	Nowak		'85 ▼
6	Prochazka		
9	Jimenez Nunez		
24	Sobczyk	🟡	'57 ▼
21	Krawczyk		'57 ▲
44	Bainovic		'67 ▲
18	Hajda		'85 ▲



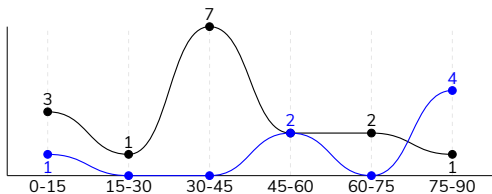
Stal Mielec ↑

Górník Zabrze ↑

STAL MIELEC 0-2 GÓRNIK ZABRZE

Główne statystyki

STRZAŁY / CELNE	7 / 2	16 / 8
1. połowa	1 / 0	11 / 5
2. połowa	6 / 2	5 / 3



Strzały niecelne	3	4
Strzały zablokowane	2	4
Strzały z pola karnego / celne	4 / 0	9 / 4
Średni dystans do bramki, m	16.2	19.1
Faule	10	12
Żółte / czerwone kartki	2 / 0	2 / 0
Spalone	1	2
Rzuty różne	4	5

Podania

PODANIA / DOKŁADNE	428 / 315 74%	648 / 531 82%
1. połowa	211 / 154 73%	332 / 273 82%
2. połowa	217 / 161 74%	316 / 258 82%
Podanie kluczowe	12 / 7 58%	12 / 5 42%

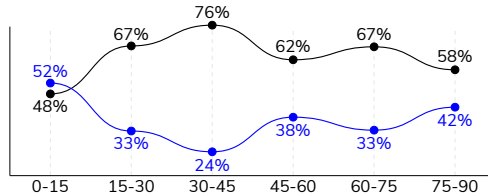
Pojedynki

POJEDYNKI	142 / 71 50%	142 / 71 50%
1. połowa	59 / 32 54%	59 / 27 46%
2. połowa	83 / 39 47%	83 / 44 53%
Pojedynki w powietrzu	47 / 17 36%	47 / 30 64%
Pojedynki na ziemi	95 / 54 57%	95 / 41 43%
Dryblingi / udane	26 / 17 65%	12 / 5 42%
Odbiory / udane	14 / 9 64%	29 / 12 41%
Straty / na własnej połowie	80 / 19	76 / 10
Odzyskane piłki / na połowie przeciwnika	56 / 8	65 / 16

Posiadanie piłki

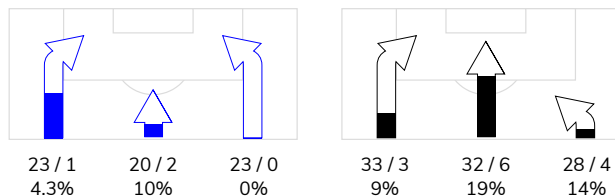
Statystyki drużyn

POSIADANIE PIŁKI	38%	62%
1. połowa	37%	63%
2. połowa	39%	61%

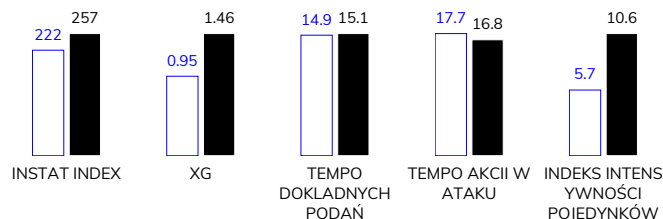


Ataki pozycyjne	52 / 4 8%	77 / 11 14%
Kontrataki	14 / 1 7%	16 / 2 13%
Ataki ze stałych fragmentów	8 / 2 25%	6 / 3 50%
Strzały z rzutów wolnych / celne	-	-
Warianty rzutów wolnych	3 / 0 0%	1 / 0 0%
Rzuty różne	4 / 1 25%	5 / 3 60%
Rzuty karne / strzelone	-	-

STRONY ATAKU



Kluczowe indeksy występu



TOP-3 InStat Index

23 Getinger	251	6 Prochazka	296
20 Tomaszewicz	249	17 Nowak	286
99 Zjawinski	243	84 Chudy	284

TOP-3 Strzały / celne

10 Mak	1 / 1 100%	9 Jimenez Nunez	6 / 2 33%
77 Wróbel	1 / 1 100%	8 Manneh	2 / 2 100%
23 Getinger	1 / 0 0%	5 Bochniewicz	1 / 1 100%

TOP-3 Podania

23 Getinger	61 / 39 64%	8 Manneh	95 / 78 82%
21 Matras	47 / 38 81%	64 Janza	89 / 73 82%
6 Flis	56 / 35 63%	6 Prochazka	68 / 59 87%

TOP-3 Podania kluczowe

6 Flis	3 / 2 67%	17 Nowak	3 / 3 100%
17 Forsell	2 / 1 50%	64 Janza	2 / 1 50%
14 Kościelny	1 / 1 100%	21 Krawczyk	1 / 1 100%

TOP-3 Pojedynki

9 Prokic	24 / 11 46%	6 Prochazka	18 / 11 61%
14 Kościelny	12 / 9 75%	2 Wisniewski	16 / 11 69%
6 Flis	14 / 8 57%	5 Bochniewicz	15 / 10 67%

TOP-3 Dryblingi

9 Prokic	5 / 4 80%	9 Jimenez Nunez	5 / 2 40%
20 Tomaszewicz	4 / 3 75%	6 Prochazka	3 / 1 33%
23 Getinger	3 / 3 100%	17 Nowak	3 / 1 33%

## STAL MIELEC 0-2 GÓRNIK ZABRZE

## Statystyki zawodników

## Stal Mielec

	INSTA T INDEX	Minuty na boisku	Bramki / asysty	xG	Strzały / celne	Faule	Faulow any	Spalon e	Podania / dokładne	Podanie kluczowe	Podania przyjęte	Pojedyнки / wygrane	Pojedyнки w powietrzu	Pojedyнки na ziemi	Dryblingi / udane	Odbiory / udane	Stracone piłki	Odzyska ne piłki
13 Straczek	215	'96	-	-	-	-	1	-	40 / 34 85%	-	17	-	-	-	-	-	5	10
14 Kościelny	216	'71	-	-	-	2	-	-	32 / 23 72%	1 / 1 100%	25	12 / 9 75%	4 / 2 50%	8 / 7 88%	1 / 1 100%	3 / 2 67%	4	5
21 Matras	240	'96	-	-	-	1	-	-	47 / 38 81%	-	23	10 / 6 60%	3 / 3 100%	7 / 3 43%	2 / 2 100%	1 / 1 100%	2	7
5 Żyro	226	'96	-	-	-	1	-	-	38 / 29 76%	-	28	9 / 5 56%	2 / 0 0%	7 / 5 71%	-	1 / 0 0%	6	6
23 Getinger	251	'96	-	0.01	1 / 0 0%	-	2	-	61 / 39 64%	-	39	8 / 7 88%	1 / 1 100%	7 / 6 86%	3 / 3 100%	2 / 1 50%	8	5
20 Tomaszewicz	249	'86	-	-	-	2	3	-	36 / 30 83%	1 / 1 100%	22	11 / 7 64%	4 / 2 50%	7 / 5 71%	4 / 3 75%	-	5	7
8 Urbańczyk	201	'96	-	-	-	-	-	-	34 / 26 76%	1 / 1 100%	29	12 / 4 33%	3 / 0 0%	9 / 4 44%	2 / 0 0%	2 / 2 100%	8	6
6 Flis	228	'96	-	0.04	1 / 0 0%	2	2	-	56 / 35 63%	3 / 2 67%	36	14 / 8 57%	4 / 2 50%	10 / 6 60%	1 / 0 0%	3 / 3 100%	15	6
9 Prokic	233	'71	-	0.19	1 / 0 0%	-	1	1	18 / 13 72%	-	26	24 / 11 46%	9 / 2 22%	15 / 9 60%	5 / 4 80%	-	6	1
7 Domański	205	'60	-	-	-	-	-	-	17 / 12 71%	1 / 0 0%	18	7 / 2 29%	3 / 1 33%	4 / 1 25%	1 / 0 0%	-	8	1
17 Forsell	198	'60	-	-	-	-	1	-	16 / 13 81%	2 / 1 50%	14	8 / 3 38%	3 / 1 33%	5 / 2 40%	2 / 1 50%	-	4	-
10 Mak	213	'36	-	0.31	1 / 1 100%	-	-	-	12 / 10 83%	-	14	7 / 1 14%	2 / 0 0%	5 / 1 20%	2 / 1 50%	-	1	1
98 Tomczyk	183	'35	-	0.13	1 / 0 0%	1	-	-	3 / 2 67%	1 / 1 100%	7	2 / 0 0%	2 / 0 0%	-	-	-	1	-
77 Wróbel	225	'24	-	0.16	1 / 1 100%	-	1	-	13 / 9 69%	1 / 0 0%	8	10 / 4 40%	6 / 3 50%	4 / 1 25%	2 / 1 50%	1 / 0 0%	3	-
99 Zjawinski	243	'24	-	-	-	1	1	-	2 / 1 50%	-	5	6 / 4 67%	-	6 / 4 67%	1 / 1 100%	-	3	1
19 Sadlocha	-	'9	-	0.11	1 / 0 0%	-	-	-	3 / 1 33%	1 / 0 0%	4	2 / 0 0%	1 / 0 0%	1 / 0 0%	-	1 / 0 0%	1	-

## Górnik Zabrze

	INSTA T INDEX	Minuty na boisku	Bramki / asysty	xG	Strzały / celne	Faule	Faulow any	Spalon e	Podania / dokładne	Podanie kluczowe	Podania przyjęte	Pojedyнки / wygrane	Pojedyнки w powietrzu	Pojedyнки na ziemi	Dryblingi / udane	Odbiory / udane	Stracone piłki	Odzyska ne piłki
84 Chudy	284	'96	-	-	-	-	-	-	35 / 22 63%	-	11	1 / 1 100%	-	1 / 1 100%	-	1 / 1 100%	4	14
27 Gryszkiewicz	248	'96	-	-	-	1	-	-	62 / 55 89%	-	44	13 / 9 69%	5 / 4 80%	8 / 5 63%	-	1 / 1 100%	4	11
5 Bochniewicz	279	'96	1 / 0	0.14	1 / 1 100%	-	-	-	57 / 45 79%	1 / 0 0%	33	15 / 10 67%	8 / 7 88%	7 / 3 43%	-	2 / 1 50%	7	10
2 Wisniewski	266	'96	-	0.02	1 / 1 100%	1	1	-	51 / 42 82%	-	30	16 / 11 69%	7 / 6 86%	9 / 5 56%	-	2 / 0 0%	3	11
64 Janza	243	'96	-	-	-	-	1	-	89 / 73 82%	2 / 1 50%	74	6 / 2 33%	2 / 1 50%	4 / 1 25%	-	2 / 1 50%	6	6
8 Manneh	272	'96	1 / 0	0.06	2 / 2 100%	2	1	-	95 / 78 82%	3 / 0 0%	87	7 / 2 29%	1 / 1 100%	6 / 1 17%	-	4 / 0 0%	11	3
16 Pawłowski	269	'67	0 / 1	0.02	1 / 0 0%	2	-	-	53 / 41 77%	-	39	6 / 2 33%	1 / 1 100%	5 / 1 20%	1 / 1 100%	3 / 0 0%	8	-
17 Nowak	286	'85	0 / 1	0.06	2 / 0 0%	2	2	-	43 / 39 91%	3 / 3 100%	50	15 / 6 40%	2 / 1 50%	13 / 5 38%	3 / 1 33%	3 / 2 67%	8	1
6 Prochazka	296	'96	-	0.16	1 / 0 0%	1	1	-	68 / 59 87%	1 / 0 0%	56	18 / 11 61%	5 / 3 60%	13 / 8 62%	3 / 1 33%	6 / 5 83%	3	4
9 Jimenez Nunez	267	'96	-	0.76	6 / 2 33%	1	2	2	48 / 42 88%	-	56	16 / 9 56%	4 / 3 75%	12 / 6 50%	5 / 2 40%	-	9	1
24 Sobczyk	197	'56	-	-	-	1	-	-	11 / 5 45%	-	18	14 / 2 14%	6 / 0 0%	8 / 2 25%	-	1 / 0 0%	9	-
21 Krawczyk	215	'39	-	0.23	1 / 1 100%	-	-	-	11 / 9 82%	1 / 1 100%	11	9 / 5 56%	4 / 2 50%	5 / 3 60%	-	1 / 1 100%	1	1
44 Bainovic	218	'29	-	-	-	1	-	-	20 / 16 80%	1 / 0 0%	15	6 / 1 17%	2 / 1 50%	4 / 0 0%	-	3 / 0 0%	3	3
18 Hajda	-	'10	-	0.01	1 / 1 100%	-	1	-	5 / 5 100%	-	7	-	-	-	-	-	-	-



## Terminy

**Atak**

Posiadanie piłki przez jedną drużynę z przejściem na połowę przeciwnika.

**Kontratak**

Atak z gry, który rozwija się bezpośrednio po przejęciu piłki od przeciwnika. Kontratak trwa nie więcej niż 30 sekund. Prędkość ruchu do bramki przeciwnika przy tym ataku wynosi nie mniej niż 2,6 m/s.

**Atak pozycyjny**

Atak z gry lub ze stałych fragmentów (wyrzut z autu, rzut wolny). Pozycyjny atak trwa więcej niż 30 sekund lub prędkość ruchu drużyny do bramki przeciwnika jest mniejsza niż 2,6 m/s.

**Atak po rzucie wolnym lub wyrzucie z autu**

Atak po rozegraniu rzutu różnego, rzutu wolnego lub wyrzutu z autu, przy którym pierwszym lub drugim zagranieniem jest strzał na bramkę lub dośrodkowanie w pole karne.

**Atak po rzucie różnym**

Akcje drużyny po rozegraniu rzutu różnego aż do straty piłki lub oddalenia piłki przez drużynę przeciwnika do strefy centralnej.

**Strzał**

Skierowanie piłki do bramki przeciwnika mającej na celu strzelenie bramki. Rejestrowane są strzały celne (w światło bramki), niecelne (w tym strzały w słupek i w poprzeczkę), a także strzały zablokowane przez przeciwnika.

**Podanie kluczowe**

Podanie do partnera, który jest w sytuacji bramkowej (1 na 1, pusta bramka itd.); podanie do zawodnika, które stwarza realną szansę na zdobycie bramki; podanie które 'odcina' linię obrony w fazie ataku.

**Pojedynki**

Wszystkie rodzaje pojedynków na boisku. To sumaryczny wskaźnik, zawierający walkę o niekontrolowaną przez nikogo piłkę, pojedynki w powietrzu, dryblingi, odbiory oraz straty, spowodowane odbiorami przeciwnika.

**Pojedynek w powietrzu**

Walka o piłkę, która znajduje się powyżej poziomu ramion..

**Dryblowanie**

Aktywna akcja piłkarza, posiadającego piłkę próba ominięcia przeciwnika z pomocą dryblingu. Przy udanym dryblingu zawodnikowi drużyny przeciwnej rejestruje się nieudane odebranie piłki i na odwrót.

**Odbiór**

Aktywne działanie zawodnika, usiłującego odebrać piłkę zawodnikowi ją posiadającemu (przeciwnikowi w tej sytuacji zostaje zaliczona strata); przeciwdziałanie dryblowaniu przeciwnika również uznaje się za odbiór.

**Drybling**

Świadomy ruch zawodnika z piłką (przynajmniej trzy kontakty z piłką)

**Nieudane przyjęcie piłki**

Strata piłki bez starcia z przeciwnikiem, w wyniku nieudanej akcji..

**Odzyskane piłki**

Akcja piłkarza (przejęcie, przechwyt, wygrany pojedynek), która powoduje stratę piłki przez przeciwnika z dalszą możliwością prowadzenia szybkiego kontrataku.

**Strata piłki**

Akcja zawodnika (niedokładne podanie, przegrany pojedynek, itd.), która powoduje stratę piłki przez jego drużynę. Jeśli posiadanie piłki zakończy się faulem przeciwnika lub strzałem w światło bramki, to strata nie rejestruje się.

**Tempo akcji w ataku**

Liczba akcji konstruktywnych na minutę posiadania piłki.

**Tempo dokładnych podań**

Liczba dokładnych podań na minutę posiadania piłki

**Indeks intensywności pojedynków**

liczba pojedynków i przechwytych drużyny broniącej - na minutę posiadania piłki przez przeciwnika

**xG**

System do oceny jakości strzałów wykonanych przez gracza lub drużynę. Liczbę expected goals oblicza się na podstawie rodzaju strzału i strefy, z której został wykonany.