



PKO Bank Polski  
EKSTRAKLASA

KOLEJKA 6   27.08.21		
KONIEC MECZU		
STAL MIELEC	2 0	GÓRNIK ŁĘCZNA
PIASECKI 4' MAK 14'		

## RAPORT STATYSTYCZNY

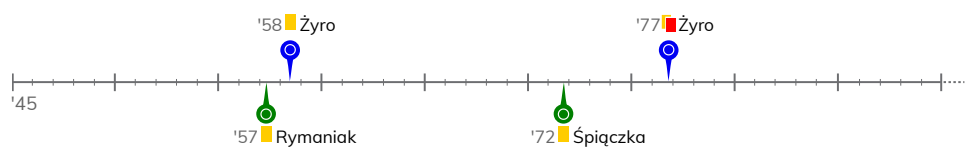


STATS

STAL MIELEC 2-0 GÓRNIK ŁĘCZNA

Informacje o meczu

Linia czasu



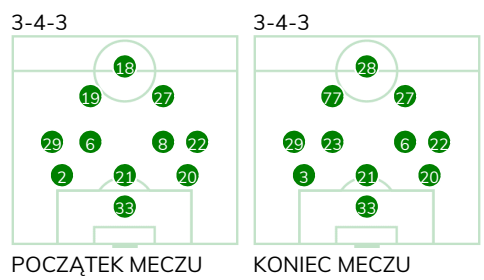
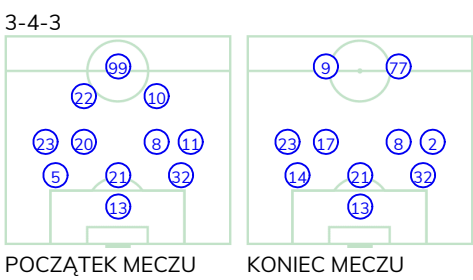
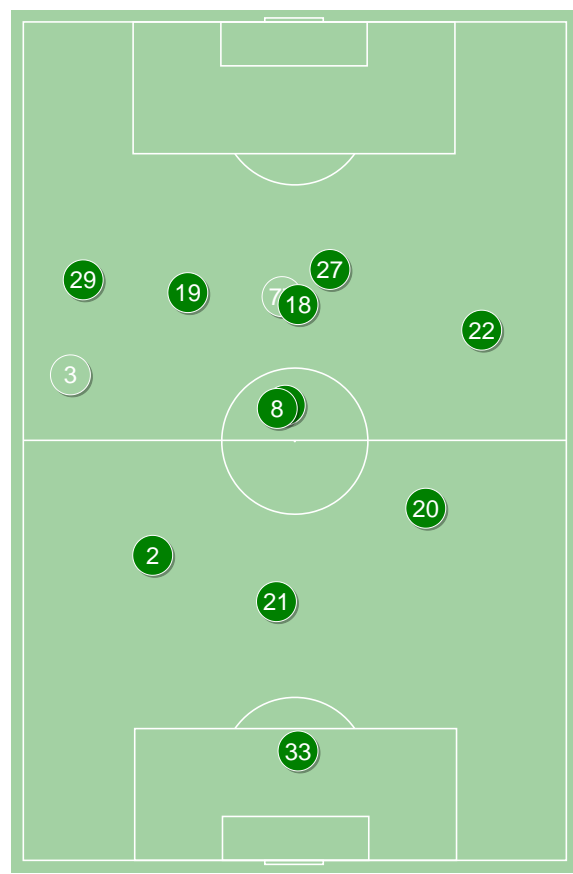
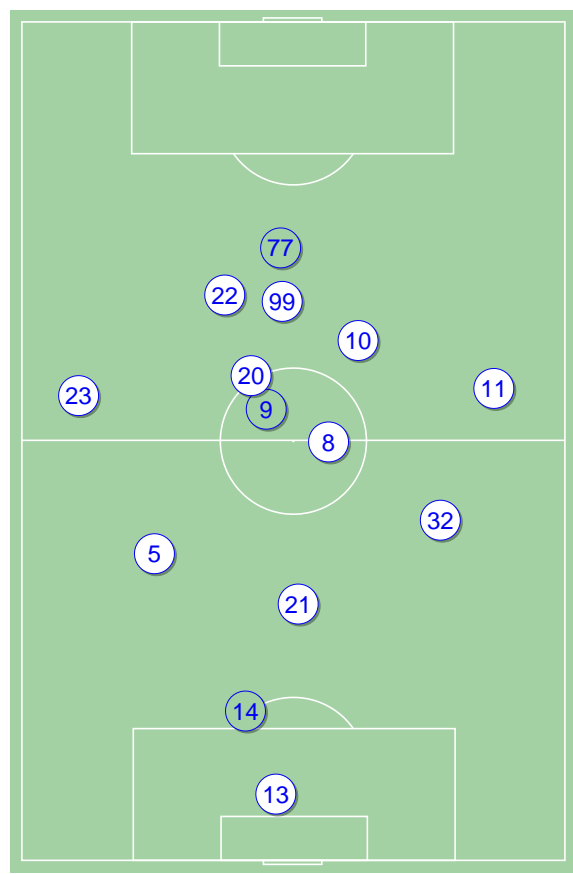
Średnie pozycje piłkarzy

Stal Mielec

13	Straczek	
5	Żyro	■
21	Matras	
32	De Amo	
23	Getinger	
20	Tomasiewicz	'94▼
8	Urbańczyk	
11	Sitek	'71▼
22	Hinokio	'71▼
10	Mak	⊕ '79▼
99	Piasecki	⊕ '71▼
2	Granlund	'71▲
9	Jankowski	'71▲
77	Szczutowski	'71▲
14	Kościelny	'79▲
17	Kłos	'94▲

Górnik Łęczna

33	Gostomski	
2	Midziński	'76▼
21	Szczesniak	
20	Rymaniak	■
29	Dziwniel	
6	Gol	
8	Drewniak	'82▼
22	Krykun	
19	Banaszak	'38▼
27	Mak	■
18	Śpiączka	'76▼
77	Gąska	'38▲
3	Leandro	'76▲
28	Wojciechowski	'76▲
23	Kalinkowski	'82▲



Stal Mielec ↑

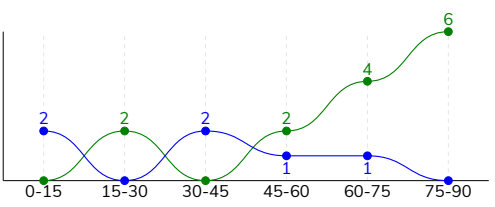
Górnik Łęczna ↑

**STAL MIELEC 2-0 GÓRNIK ŁĘCZNA**

Statystyki drużyn

**Główne statystyki**

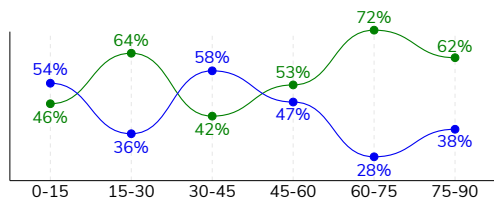
STRZAŁY / CELNE	6 / 3	14 / 3
1. połowa	4 / 3	2 / 1
2. połowa	2 / 0	12 / 2



Strzały niecelne	2	6
Strzały zablokowane	1	5
Strzały z pola karnego / celne	4 / 2	8 / 0
Średni dystans do bramki, m	18.5	17.1
Faule	16	18
Żółte / czerwone kartki	1 / 1	3 / 0
Spalone	3	3
Rzuty różne	4	10

**Posiadanie piłki**

POSIADANIE PIŁKI	43%	57%
1. połowa	49%	51%
2. połowa	37%	63%



Ataki pozycyjne	47 / 3 6%	70 / 6 9%
Kontrataki	15 / 2 13%	9 / 3 33%
Ataki ze stałych fragmentów	7 / 1 14%	14 / 5 36%
Strzały z rzutów wolnych / celne	-	1 / 0 0%
Warianty rzutów wolnych	3 / 1 33%	3 / 0 0%
Rzuty różne	4 / 0 0%	10 / 4 40%
Rzuty karne / strzelone	-	-

**TOP-3 InStat Index**

23 Getinger	323	27 Mak	290
10 Mak	311	6 Gol	270
32 De Amo	250	2 Midziński	232

**TOP-3 Strzały / celne**

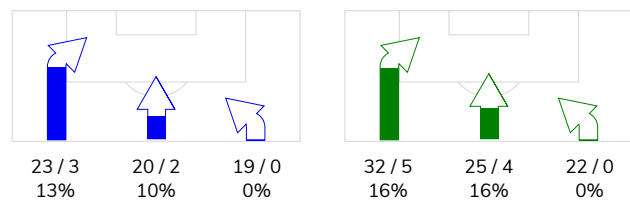
99 Piasecki	2 / 1 50%	27 Mak	6 / 2 33%
20 Tomaszewicz	1 / 1 100%	29 Dziwniel	2 / 1 50%
10 Mak	1 / 1 100%	22 Krykun	3 / 0 0%

**TOP-3 Podania**

23 Getinger	47 / 38 81%	6 Gol	72 / 62 86%
32 De Amo	41 / 34 83%	8 Drewniak	72 / 60 83%
20 Tomaszewicz	39 / 33 85%	2 Midziński	51 / 46 90%

**Podania**

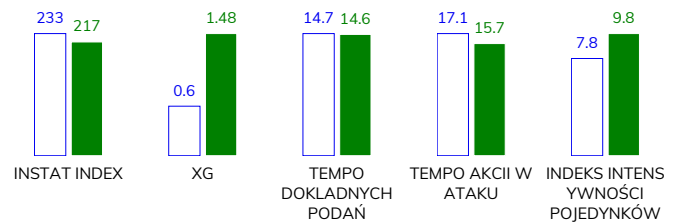
PODANIA / DOKŁADNE	386 / 319 83%	496 / 417 84%
1. połowa	252 / 218 87%	231 / 191 83%
2. połowa	134 / 101 75%	265 / 226 85%
Podanie kluczowe	12 / 7 58%	15 / 8 53%

**STRONY ATAKU**

**TOP-3 Podania kluczowe**

23 Getinger	4 / 2 50%	27 Mak	5 / 3 60%
10 Mak	3 / 2 67%	6 Gol	5 / 2 40%
8 Urbańczyk	2 / 2 100%	20 Rymaniak	1 / 1 100%

**Pojedynki**

POJEDYNKI	165 / 77 47%	165 / 88 53%
1. połowa	88 / 44 50%	88 / 44 50%
2. połowa	77 / 33 43%	77 / 44 57%
Pojedynki w powietrzu	49 / 21 43%	49 / 28 57%
Pojedynki na ziemi	116 / 56 48%	116 / 60 52%
Dryblingi / udane	22 / 12 55%	25 / 14 56%
Odbiory / udane	33 / 19 58%	32 / 20 63%
Straty / na własnej połowie	68 / 18	68 / 15
Odzyskane piłki / na połowie przeciwnika	49 / 10	48 / 14

**Kluczowe indeksy występu**

**TOP-3 Pojedynki**

23 Getinger	18 / 13 72%	21 Szczesniak	19 / 14 74%
21 Matras	18 / 11 61%	27 Mak	22 / 12 55%
99 Piasecki	33 / 10 30%	22 Krykun	21 / 11 52%

**TOP-3 Dryblingi**

10 Mak	4 / 3 75%	27 Mak	5 / 5 100%
99 Piasecki	3 / 3 100%	29 Dziwniel	4 / 3 75%
23 Getinger	4 / 2 50%	22 Krykun	6 / 2 33%

# STAL MIELEC 2-0 GÓRNIK ŁĘCZNA

## Statystyki zawodników

### Stal Mielec

	INSTA T INDEX	Minuty na boisku	Bramki / asysty	xG	Strzały / celne	Faule	Faulow any	Spalony	Podania / dokładne	Podanie kluczowe	Podania przyjęte	Pojedyunki / wygrane	Pojedyunki w powietrzu	Pojedyunki na ziemi	Dryblingi / udane	Odbiory / udane	Stracone piłki	Odzyska ne piłki
13 Straczek	247	'98	-	-	-	-	2	-	39 / 30 77%	-	12	4 / 4 100%	2 / 2 100%	2 / 2 100%	-	1 / 1 100%	5	10
5 Żyro	223	'79	-	-	-	2	1	-	38 / 32 84%	1 / 0 0%	29	8 / 5 63%	6 / 3 50%	2 / 2 100%	-	-	2	1
21 Matras	230	'98	-	-	-	3	2	1	33 / 26 79%	-	18	18 / 11 61%	8 / 5 63%	10 / 6 60%	-	4 / 3 75%	3	8
32 De Amo	250	'98	-	-	-	2	-	-	41 / 34 83%	-	33	14 / 10 71%	6 / 5 83%	8 / 5 63%	1 / 0 0%	3 / 1 33%	4	8
23 Getinger	323	'98	0 / 1	-	-	-	3	-	47 / 38 81%	4 / 2 50%	30	18 / 13 72%	2 / 2 100%	16 / 11 69%	4 / 2 50%	8 / 7 88%	6	7
20 Tomaszewicz	238	'95	-	0.01	1 / 1 100%	-	1	-	39 / 33 85%	2 / 1 50%	40	11 / 3 27%	1 / 1 100%	10 / 2 20%	3 / 1 33%	4 / 1 25%	9	4
8 Urbańczyk	197	'98	-	-	-	2	-	-	38 / 30 79%	2 / 2 100%	31	6 / 1 17%	1 / 0 0%	5 / 1 20%	-	-	6	2
11 Sitek	232	'73	-	-	-	2	3	-	32 / 29 91%	-	23	14 / 7 50%	1 / 0 0%	13 / 7 54%	3 / 2 67%	6 / 3 50%	2	4
22 Hinokio	230	'73	-	0.15	2 / 0 0%	1	2	-	25 / 22 88%	-	28	13 / 4 31%	4 / 0 0%	9 / 4 44%	2 / 1 50%	3 / 1 33%	6	-
10 Mak	311	'81	1 / 1	0.07	1 / 1 100%	1	-	-	27 / 25 93%	3 / 2 67%	23	9 / 6 67%	2 / 1 50%	7 / 5 71%	4 / 3 75%	-	-	4
99 Piasecki	242	'73	1 / 0	0.37	2 / 1 50%	1	3	1	12 / 11 92%	-	32	33 / 10 30%	8 / 0 0%	25 / 10 40%	3 / 3 100%	2 / 1 50%	15	1
2 Granlund	205	'24	-	-	-	-	-	-	5 / 3 60%	-	3	5 / 1 20%	3 / 1 33%	2 / 0 0%	1 / 0 0%	1 / 0 0%	2	-
9 Jankowski	180	'24	-	-	-	-	-	-	4 / 3 75%	-	7	2 / 0 0%	-	2 / 0 0%	-	-	2	-
77 Szczutowski	176	'24	-	-	-	1	-	1	5 / 2 40%	-	9	8 / 1 13%	5 / 1 20%	3 / 0 0%	1 / 0 0%	-	5	-
14 Kościelny	204	'16	-	-	-	1	-	-	1 / 1 100%	-	1	1 / 0 0%	-	1 / 0 0%	-	-	-	-
17 Klos	-	'2	-	-	-	-	-	-	-	-	-	1 / 1 100%	-	1 / 1 100%	-	1 / 1 100%	1	-

### Górnik Łęczna

	INSTA T INDEX	Minuty na boisku	Bramki / asysty	xG	Strzały / celne	Faule	Faulow any	Spalony	Podania / dokładne	Podanie kluczowe	Podania przyjęte	Pojedyunki / wygrane	Pojedyunki w powietrzu	Pojedyunki na ziemi	Dryblingi / udane	Odbiory / udane	Stracone piłki	Odzyska ne piłki
33 Gostomski	197	'98	-	-	-	-	-	-	27 / 25 93%	-	12	-	-	-	-	-	-	4
2 Midziński	232	'77	-	-	-	-	-	-	51 / 46 90%	-	37	9 / 7 78%	4 / 3 75%	5 / 4 80%	-	2 / 1 50%	4	6
21 Szczesniak	230	'98	-	-	-	2	1	-	44 / 40 91%	-	31	19 / 14 74%	9 / 7 78%	10 / 7 70%	-	1 / 1 100%	1	9
20 Rymaniak	223	'98	-	-	-	1	1	-	54 / 44 81%	1 / 1 100%	42	13 / 9 69%	4 / 3 75%	9 / 6 67%	-	4 / 3 75%	6	7
29 Dziwniel	213	'98	-	0.07	2 / 1 50%	2	2	2	31 / 23 74%	-	28	16 / 8 50%	1 / 1 100%	15 / 7 47%	4 / 3 75%	4 / 3 75%	9	2
6 Gol	270	'98	-	0.06	1 / 0 0%	1	3	-	72 / 62 86%	5 / 2 40%	66	12 / 8 67%	4 / 3 75%	8 / 5 63%	2 / 2 100%	3 / 1 33%	4	4
8 Drewniak	229	'83	-	0.13	1 / 0 0%	-	2	-	72 / 60 83%	1 / 0 0%	49	6 / 5 83%	2 / 1 50%	4 / 4 100%	1 / 1 100%	1 / 1 100%	6	2
22 Krykun	210	'98	-	0.47	3 / 0 0%	4	-	-	42 / 32 76%	1 / 0 0%	32	21 / 11 52%	1 / 1 100%	20 / 10 50%	6 / 2 33%	6 / 4 67%	10	4
19 Banaszak	187	'37	-	-	-	1	1	-	8 / 8 100%	-	10	8 / 3 38%	2 / 2 100%	6 / 1 17%	2 / 0 0%	3 / 0 0%	1	-
27 Mak	290	'98	-	0.66	6 / 2 33%	1	4	-	32 / 26 81%	5 / 3 60%	37	22 / 12 55%	6 / 1 17%	16 / 11 69%	5 / 5 100%	4 / 4 100%	11	3
18 Śpiączka	175	'77	-	-	-	2	1	1	15 / 11 73%	1 / 1 100%	21	20 / 5 25%	11 / 4 36%	9 / 1 11%	1 / 0 0%	2 / 1 50%	6	3
77 Gąska	206	'61	-	-	-	2	1	-	32 / 26 81%	1 / 1 100%	38	14 / 5 36%	3 / 2 67%	11 / 3 27%	4 / 1 25%	2 / 1 50%	8	2
3 Leandro	201	'20	-	-	-	-	-	-	14 / 12 86%	-	9	1 / 1 100%	-	1 / 1 100%	-	-	-	2
28 Wojciechowski	170	'20	-	0.09	1 / 0 0%	2	-	-	-	-	4	3 / 0 0%	2 / 0 0%	1 / 0 0%	-	-	2	-
23 Kalinkowski	-	'14	-	-	-	-	-	-	2 / 2 100%	-	1	1 / 0 0%	-	1 / 0 0%	-	-	-	-

## Terminy

**Atak**

Posiadanie piłki przez jedną drużynę z przejściem na połowę przeciwnika.

**Kontratak**

Atak z gry, który rozwija się bezpośrednio po przejęciu piłki od przeciwnika. Kontratak trwa nie więcej niż 30 sekund. Prędkość ruchu do bramki przeciwnika przy tym ataku wynosi nie mniej niż 2,6 m/s.

**Atak pozycyjny**

Atak z gry lub ze stałych fragmentów (wyrzut z autu, rzut wolny). Pozycyjny atak trwa więcej niż 30 sekund lub prędkość ruchu drużyny do bramki przeciwnika jest mniejsza niż 2,6 m/s.

**Atak po rzucie wolnym lub wyrzucie z autu**

Atak po rozegraniu rzutu różnego, rzutu wolnego lub wyrzutu z autu, przy którym pierwszym lub drugim zagranieniem jest strzał na bramkę lub dośrodkowanie w pole karne.

**Atak po rzucie różnym**

Akcje drużyny po rozegraniu rzutu różnego aż do straty piłki lub oddalenia piłki przez drużynę przeciwnika do strefy centralnej.

**Strzał**

Skierowanie piłki do bramki przeciwnika mającej na celu strzelenie bramki. Rejestrowane są strzały celne (w światło bramki), niecelne (w tym strzały w słupek i w poprzeczkę), a także strzały zablokowane przez przeciwnika.

**Podanie kluczowe**

Podanie do partnera, który jest w sytuacji bramkowej (1 na 1, pusta bramka itd.); podanie do zawodnika, które stwarza realną szansę na zdobycie bramki; podanie które 'odcina' linię obrony w fazie ataku.

**Pojedynek**

Wszystkie rodzaje pojedynków na boisku. To sumaryczny wskaźnik, zawierający walkę o niekontrolowaną przez nikogo piłkę, pojedynki w powietrzu, dryblingi, odbiory oraz straty, spowodowane odbiorami przeciwnika.

**Pojedynek w powietrzu**

Walka o piłkę, która znajduje się powyżej poziomu ramion..

**Dryblowanie**

Aktywna akcja piłkarza, posiadającego piłkę próba ominięcia przeciwnika z pomocą dryblingu. Przy udanym dryblingu zawodnikowi drużyny przeciwnej rejestruje się nieudane odebranie piłki i na odwrót.

**Odbiór**

Aktywne działanie zawodnika, usiłującego odebrać piłkę zawodnikowi ją posiadającemu (przeciwnikowi w tej sytuacji zostaje zaliczona strata); przeciwdziałanie dryblowaniu przeciwnika również uznaje się za odbiór.

**Drybling**

Świadomy ruch zawodnika z piłką (przynajmniej trzy kontakty z piłką)

**Nieudane przyjęcie piłki**

Strata piłki bez starcia z przeciwnikiem, w wyniku nieudanej akcji..

**Odzyskane piłki**

Akcja piłkarza (przejęcie, przechwyt, wygrany pojedynek), która powoduje stratę piłki przez przeciwnika z dalszą możliwością prowadzenia szybkiego kontrataku.

**Strata piłki**

Akcja zawodnika (niedokładne podanie, przegrany pojedynek, itd.), która powoduje stratę piłki przez jego drużynę. Jeśli posiadanie piłki zakończy się faulem przeciwnika lub strzałem w światło bramki, to strata nie rejestruje się.

**Tempo akcji w ataku**

Liczba akcji konstruktywnych na minutę posiadania piłki.

**Tempo dokładnych podań**

Liczba dokładnych podań na minutę posiadania piłki

**Indeks intensywności pojedynków**

liczba pojedynków i przechwytyw drużyny broniącej - na minutę posiadania piłki przez przeciwnika

**xG**

Oczekiwana liczba bramek zawodnika lub drużyny w meczu, nie licząc rzutów karnych. Liczbę expected goals oblicza się na podstawie rodzaju strzału i strefy, z której został wykonany.