




PKO Bank Polski  
EKSTRAKLASA

KOLEJKA 20   19.12.19		
KONIEC MECZU		
 <b>ŁKS ŁÓDŹ</b>	<b>2</b> <b>4</b>	 <b>WISŁA KRAKÓW</b>
RAMIREZ 32' 90+2'		SADLOK 13' BŁASZCZYKOWSKI 43' ROZWANDOWICZ 45+1' (SAM.) BASHA 78'

## RAPORT STATYSTYCZNY

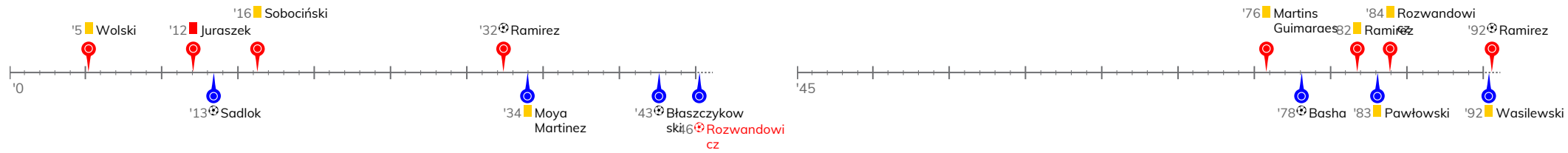


# STATS

# ŁKS ŁÓDŹ 2-4 WISŁA KRAKÓW

Informacje o meczu

## Linia czasu



## Średnie pozycje piłkarzy

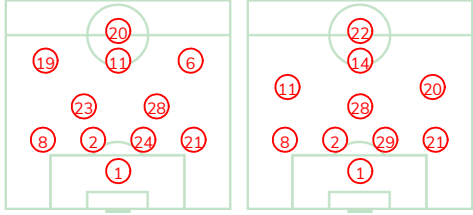
### ŁKS Łódź

1	Malarz		
8	Rozmus		
2	Sobociński	■	
24	Juraszek	■	
21	Grzesik		
23	Kalinkowski		'68 ▼
28	Piątek		
19	Trąbka		'45 ▼
11	Ramirez	⊕ ⊕ ■	
6	Wolski	■	'16 ▼
20	Jose Ruiz		
29	Rozwandowicz	⊕ ■	'16 ▲
14	Martins Guimaraes	■	'45 ▲
22	Sekulski		'68 ▲

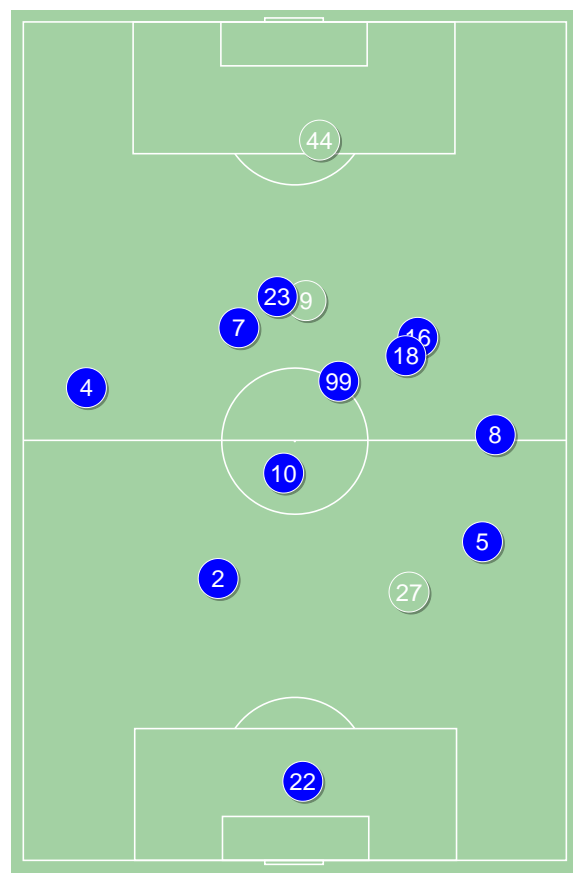
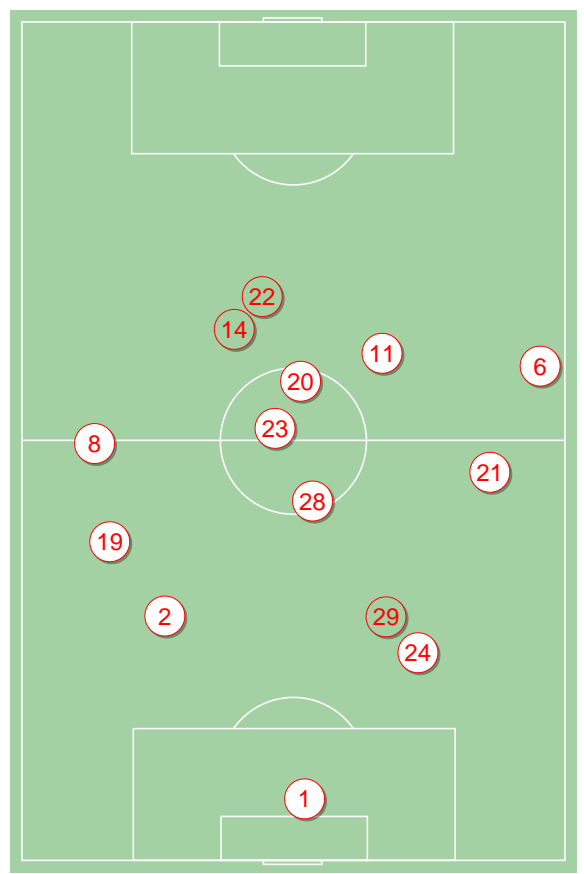
### Wisła Kraków

22	Buchalik		
4	Sadlok	⊕	
2	Janicki		
5	Klemenz		'19 ▼
8	Burliga		
10	Basha	⊕	
99	Pawłowski	■	
7	Mak		
18	Moya Martinez	■	'54 ▼
16	Błaszczykowski	⊕	
23	Brożek		'73 ▼
27	Wasilewski	■	'19 ▲
9	Boguski		'54 ▲
44	Buksa		'73 ▲

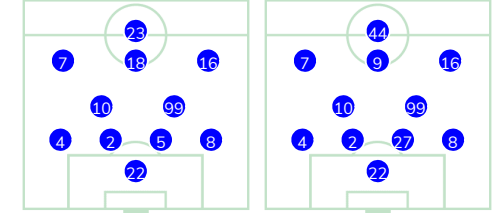
### 4-2-3-1



POCZĄTEK MECZU KONIEC MECZU



### 4-2-3-1



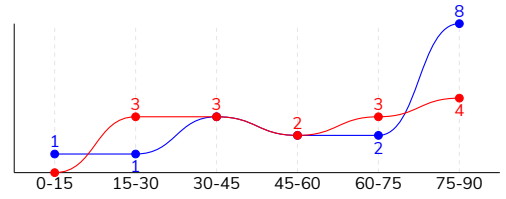
POCZĄTEK MECZU KONIEC MECZU

ŁKS ŁÓDŹ 2-4 WISŁA KRAKÓW

Statystyki drużyn

Główne statystyki

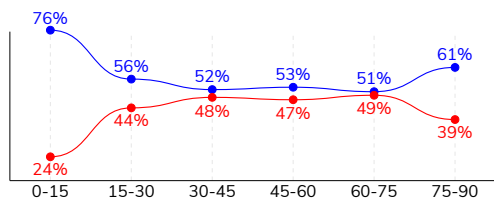
STRZAŁY / CELNE	15 / 7	17 / 6
1 połowa	6 / 3	5 / 3
2 połowa	9 / 4	12 / 3



Strzały niecelne	2	5
Strzały przejęte	6	6
Strzały z pola karnego / celne	9 / 5	6 / 1
Średni dystans do bramki, m	15.9	17.9
Faule	17	20
Żółte / czerwone kartki	5 / 1	3 / 0
Spalone	2	3
Rzuty różne	5	8

Posiadanie piłki

POSIADANIE PIŁKI	42%	58%
1 połowa	39%	61%
2 połowa	45%	55%



Ataki pozycyjne	56 / 7 13%	58 / 8 14%
Kontrataki	10 / 2 20%	11 / 1 9%
Stały fragment w ataku	13 / 4 31%	12 / 9 75%
Strzał z rzutu wolnego / celne	-	1 / 1 100%
Warianty stałych fragmentów gry	6 / 2 33%	2 / 1 50%
Kombinacyjne rzuty różne	5 / 0 0%	8 / 6 75%
Rzuty karne / strzelone	2	1

TOP-3 InStat Index

11 Ramirez	345	4 Sadlok	389
21 Grzesik	288	10 Basha	349
8 Rozmus	269	7 Mak	346

TOP-3 Strzały / celne

11 Ramirez	4 / 3 75%	16 Błaszczkowski	3 / 2 67%
20 Jose Ruiz	4 / 2 50%	10 Basha	2 / 2 100%
22 Sekulski	2 / 1 50%	4 Sadlok	3 / 1 33%

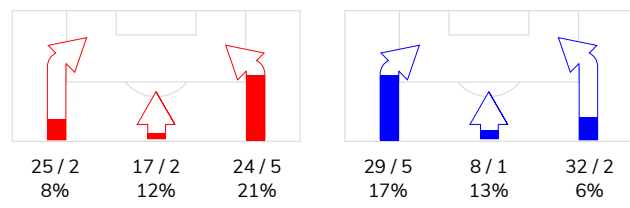
TOP-3 Podania

21 Grzesik	61 / 48 79%	2 Janicki	63 / 54 86%
11 Ramirez	59 / 45 76%	27 Wasilewski	54 / 47 87%
8 Rozmus	44 / 39 89%	10 Basha	52 / 46 88%

Podania

PODANIA / DOKŁADNE	403 / 317 79%	462 / 384 83%
1 połowa	176 / 136 77%	221 / 180 81%
2 połowa	227 / 181 80%	241 / 204 85%
Podanie kluczowe	9 / 6 67%	18 / 10 56%

STRONY ATAKU



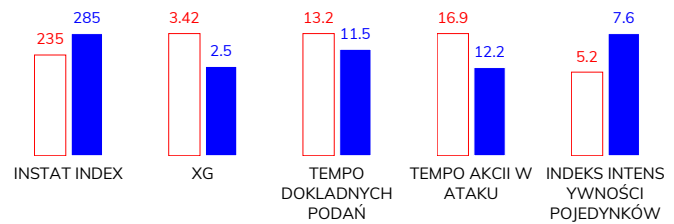
TOP-3 Podania kluczowe

11 Ramirez	3 / 2 67%	7 Mak	6 / 3 50%
8 Rozmus	2 / 2 100%	8 Burliga	3 / 2 67%
20 Jose Ruiz	2 / 1 50%	4 Sadlok	3 / 1 33%

Pojedynki

POJEDYNKI	127 / 63 50%	127 / 64 50%
1 połowa	53 / 23 43%	53 / 30 57%
2 połowa	74 / 40 54%	74 / 34 46%
Pojedynki w powietrzu	27 / 12 44%	27 / 15 56%
Pojedynki na ziemi	100 / 51 51%	100 / 49 49%
Zwody / udane	25 / 19 76%	23 / 14 61%
Odbiory / udane	30 / 16 53%	33 / 14 42%
Straty / na własnej połowie	66 / 18	57 / 12
Nabycie piłki / na połowie przeciwnika	38 / 4	48 / 14

Kluczowe indeksy występu



TOP-3 Pojedynki

21 Grzesik	15 / 11 73%	7 Mak	16 / 8 50%
11 Ramirez	19 / 9 47%	10 Basha	15 / 8 53%
28 Piątek	16 / 7 44%	2 Janicki	9 / 7 78%

TOP-3 Zwody

11 Ramirez	11 / 8 73%	7 Mak	7 / 5 71%
21 Grzesik	3 / 3 100%	4 Sadlok	5 / 2 40%
20 Jose Ruiz	3 / 2 67%	16 Błaszczkowski	3 / 2 67%

## ŁKS ŁÓDŹ 2-4 WISŁA KRAKÓW

### Statystyka zawodników

#### ŁKS Łódź

	INSTA T INDEX	Minuty na boisku	Bramki / asysty	xG	Strzały / celne	Faule	Faulow any	Spalony	Podania / dokładne	Podanie kluczowe	Podania przyjęte	Pojedyunki / wygrane	Pojedyunki w powietrzu	Pojedyunki na ziemi	Zwody / udane	Odbiory / udane	Strata piłki	Nabycie piłki
1 Malarz	188	'100	-	-	-	-	1	-	24 / 20 83%	-	8	1 / 1 100%	-	1 / 1 100%	-	-	3	4
8 Rozmus	269	'100	-	0.01	1 / 0 0%	2	3	-	44 / 39 89%	2 / 2 100%	26	9 / 7 78%	2 / 2 100%	7 / 5 71%	1 / 1 100%	3 / 2 67%	4	9
2 Sobociński	215	'100	-	-	-	1	-	-	43 / 27 63%	-	29	7 / 4 57%	3 / 2 67%	4 / 2 50%	-	1 / 1 100%	8	6
24 Juraszek	182	'12	-	-	-	1	-	-	5 / 3 60%	-	5	1 / 0 0%	-	1 / 0 0%	-	-	2	-
21 Grzesik	288	'100	-	0.02	1 / 0 0%	-	1	-	61 / 48 79%	1 / 1 100%	39	15 / 11 73%	3 / 1 33%	12 / 10 83%	3 / 3 100%	6 / 6 100%	6	4
23 Kalinkowski	227	'73	-	0.52	1 / 0 0%	3	1	-	20 / 15 75%	1 / 0 0%	18	11 / 6 55%	2 / 2 100%	9 / 4 44%	-	2 / 1 50%	3	1
28 Piątek	218	'100	-	0.12	1 / 0 0%	-	2	-	28 / 22 79%	-	26	16 / 7 44%	2 / 1 50%	14 / 6 43%	2 / 2 100%	-	5	2
19 Trąbka	207	'51	-	-	-	-	1	-	13 / 9 69%	-	12	4 / 1 25%	-	4 / 1 25%	3 / 1 33%	-	4	1
11 Ramirez	345	'100	2 / 0	1.68	4 / 3 75%	2	1	-	59 / 45 76%	3 / 2 67%	53	19 / 9 47%	1 / 0 0%	18 / 9 50%	11 / 8 73%	5 / 1 20%	16	2
6 Wolski	212	'15	-	-	-	1	-	-	5 / 4 80%	-	7	2 / 0 0%	-	2 / 0 0%	-	-	1	-
20 Jose Ruiz	261	'100	-	0.35	4 / 2 50%	5	4	2	25 / 22 88%	2 / 1 50%	34	15 / 4 27%	5 / 1 20%	10 / 3 30%	3 / 2 67%	5 / 1 20%	7	1
29 Rozwandowicz	210	'84	-	0.52	1 / 1 100%	2	-	-	38 / 32 84%	-	23	11 / 5 45%	2 / 0 0%	9 / 5 56%	-	7 / 4 57%	3	6
14 Martins Guimaraes	247	'49	-	-	-	-	1	-	31 / 28 90%	-	29	10 / 4 40%	3 / 1 33%	7 / 3 43%	1 / 1 100%	1 / 0 0%	1	2
22 Sekulski	224	'26	-	0.20	2 / 1 50%	-	1	-	7 / 3 43%	-	8	6 / 4 67%	4 / 2 50%	2 / 2 100%	1 / 1 100%	-	3	-

#### Wisła Kraków

	INSTA T INDEX	Minuty na boisku	Bramki / asysty	xG	Strzały / celne	Faule	Faulow any	Spalony	Podania / dokładne	Podanie kluczowe	Podania przyjęte	Pojedyunki / wygrane	Pojedyunki w powietrzu	Pojedyunki na ziemi	Zwody / udane	Odbiory / udane	Strata piłki	Nabycie piłki
22 Buchalik	321	'100	-	-	-	-	-	-	34 / 30 88%	-	16	1 / 1 100%	1 / 1 100%	-	-	-	3	9
4 Sadlok	389	'100	1 / 0	0.19	3 / 1 33%	2	-	-	43 / 36 84%	3 / 1 33%	36	9 / 3 33%	-	9 / 3 33%	5 / 2 40%	2 / 1 50%	11	3
2 Janicki	263	'100	-	0.35	2 / 0 0%	2	1	-	63 / 54 86%	-	50	9 / 7 78%	7 / 6 86%	2 / 1 50%	-	1 / 1 100%	2	9
5 Klemenz	234	'18	-	-	-	-	2	-	9 / 8 89%	-	8	2 / 2 100%	1 / 1 100%	1 / 1 100%	-	1 / 1 100%	1	-
8 Burliga	321	'100	0 / 1	-	-	3	1	-	50 / 40 80%	3 / 2 67%	33	7 / 5 71%	1 / 0 0%	6 / 5 83%	1 / 1 100%	2 / 2 100%	6	5
10 Basha	349	'100	1 / 0	0.07	2 / 2 100%	2	2	-	52 / 46 88%	2 / 1 50%	41	15 / 8 53%	2 / 1 50%	13 / 7 54%	2 / 2 100%	7 / 3 43%	3	9
99 Pawłowski	246	'100	-	-	-	4	2	1	15 / 10 67%	1 / 1 100%	19	16 / 5 31%	4 / 1 25%	12 / 4 33%	1 / 0 0%	4 / 1 25%	5	1
7 Mak	346	'100	-	0.05	2 / 0 0%	2	2	2	43 / 31 72%	6 / 3 50%	43	16 / 8 50%	2 / 1 50%	14 / 7 50%	7 / 5 71%	3 / 1 33%	8	2
18 Moya Martinez	249	'59	-	-	-	3	2	-	23 / 18 78%	1 / 1 100%	21	10 / 4 40%	-	10 / 4 40%	1 / 0 0%	4 / 1 25%	3	1
16 Błaszczkowski	309	'100	1 / 0	1.08	3 / 2 67%	-	2	-	49 / 39 80%	1 / 0 0%	42	13 / 5 38%	1 / 0 0%	12 / 5 42%	3 / 2 67%	6 / 1 17%	8	2
23 Brożek	216	'78	-	0.15	1 / 0 0%	-	1	-	11 / 9 82%	-	14	12 / 6 50%	1 / 0 0%	11 / 6 55%	2 / 1 50%	1 / 1 100%	2	2
27 Wasilewski	266	'81	-	0.21	1 / 0 0%	1	-	-	54 / 47 87%	-	43	5 / 4 80%	4 / 3 75%	1 / 1 100%	-	-	2	4
9 Boguski	261	'40	-	-	-	1	1	-	15 / 15 100%	1 / 1 100%	13	10 / 4 40%	2 / 0 0%	8 / 4 50%	1 / 1 100%	2 / 1 50%	2	1
44 Buksa	224	'21	-	0.40	3 / 1 33%	-	-	-	1 / 1 100%	-	5	2 / 2 100%	1 / 1 100%	1 / 1 100%	-	-	1	-

## Terminy

**Atak**

To posiadanie piłki przez jedną drużynę z przejściem na połowę przeciwnika.

**Szybki atak (kontratak)**

atak z gry, który rozwija się bezpośrednio po przejęciu piłki od przeciwnika. Szybki atak trwa nie więcej niż 30 sekund. Prędkość ruchu do bramki przeciwnika przy tym ataku wynosi nie mniej niż 2,6 m/s.

**Atak pozycyjny**

Atak z gry lub stałych fragmentów (aut, rzut wolny). Pozycyjny atak trwa więcej niż 30s lub prędkość ruchu drużyny do bramki przeciwnika jest mniejsza niż 2,6 m/s.

**Atak z rzutu wolnego lub autu.**

Atak po rozegraniu rzutu wolnego lub autu, przy którym pierwszym lub drugim działaniem jest strzał na bramkę, lub podanie w pole karne przeciwnika.

**Atak z rzutu różnego.**

Akcje drużyny po rozegraniu rzutu różnego aż do końca posiadania piłki lub oddalenia piłki przez drużynę przeciwnika do strefy centralnej.

**Strzał**

Skierowanie piłki do bramki przeciwnika mającej na względzie strzelenie bramki. Rejestrowane są strzały celne (w światło bramki), niecelne (w tym strzały w słupek i w poprzeczkę), a także strzały przejęte przez przeciwnika.

**Podanie kluczowe**

Podanie do partnera, który jest w sytuacji bramkowej (1 na 1, pusta bramka itd.); podanie do zawodnika, które stwarza realną szansę na zdobycie bramki; podanie które 'odcina' linię obrony w fazie ataku.

**Pojedynki**

Wszystkie rodzaje walki o piłkę piłkarzy na boisku. Pojedynki nie są rejestrowane dodatkowo, jest to sumaryczny wskaźnik, zawiera walkę o piłkę w neutralnym położeniu zarówno na ziemi jak i w powietrzu, dryblingi, odebrania piłki oraz utraty piłki przy odbiorach przeciwnika

**Pojedynki w powietrzu**

Walka o piłkę, która znajduje się powyżej poziomu ramion.

**Dryblowanie**

Aktywna akcja piłkarza, posiadającego piłkę próba ominięcia przeciwnika z pomocą dryblingu. Przy udanym dryblingu zawodnikowi drużyny przeciwnej rejestruje się nieudane odebranie piłki i na odwrót.

**Odebranie piłki przeciwnikowi i strata piłki w walce**

Aktywne działania zawodnika, usiłującego odebrać piłkę zawodnikowi posiadającemu ją (przeciwnikowi rejestruje się strata piłki poprzez odebranie); odebranie to także przeszkadzanie w dryblowaniu przeciwnikowi.

**Posiadanie piłki**

Ruch zawodnika z piłką (mniej niż 3 dotknięcia piłki).

**Nieudane przyjęcie piłki (nieudana kontrola nad piłką)**

Strata piłki bez jakiegokolwiek walki z przeciwnikiem, spowodowana przez techniczne błędy rywala.

**Nabycie piłki**

Akcja piłkarza (przejęcie, przechwyt, wygrany pojedynek), która powoduje stratę piłki przez przeciwnika z dalszą możliwością prowadzenia szybkiego ataku.

**Strata piłki**

Akcja zawodnika (nieudane podanie, przegrany pojedynek, itd.), która powoduje stratę piłki przez jego drużynę. Jeśli posiadanie piłki zakończy się faulem przeciwnika lub strzałem w światło bramki, to strata nie rejestruje się.

**Tempo akcji w ataku**

Liczba akcji skierowanych na atak w momencie posiadania piłki.

**Tempo dokładnych podań**

Liczba dokładnych podań w momencie posiadania piłki

**Indeks intensywności pojedynków**

liczba pojedynków i przechwytych drużyny broniącej- na minutę -w czasie posiadania piłki przez przeciwnika

**xG**

System do oceny jakości strzałów wykonanych przez gracza lub drużynę. Liczbę expected goals oblicza się na podstawie rodzaju strzału i strefy, z której został wykonany.