



PKO Bank Polski
EKSTRAKLASA

KOLEJKA 6 25.08.19		
KONIEC MECZU		
 ŁKS ŁÓDŹ	2 3	 LEGIA WARSZAWA
SEKULSKI 5'60'		NAGY 51' NIEZGODA 72'81'

RAPORT STATYSTYCZNY

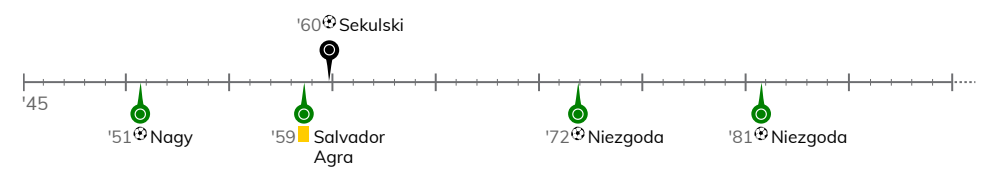


STATS

ŁKS ŁÓDŹ 2-3 LEGIA WARSZAWA

Informacje o meczu

Linia czasu



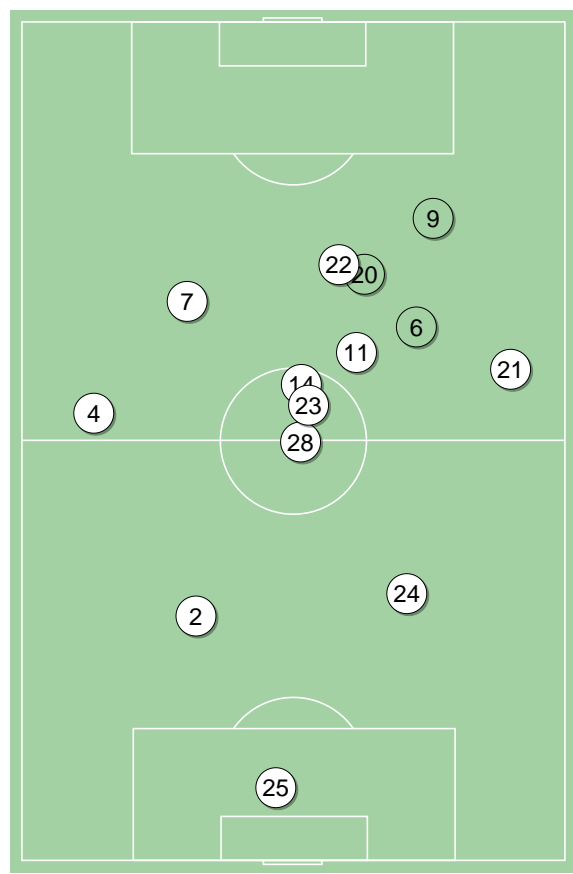
Średnie pozycje piłkarzy

ŁKS Łódź

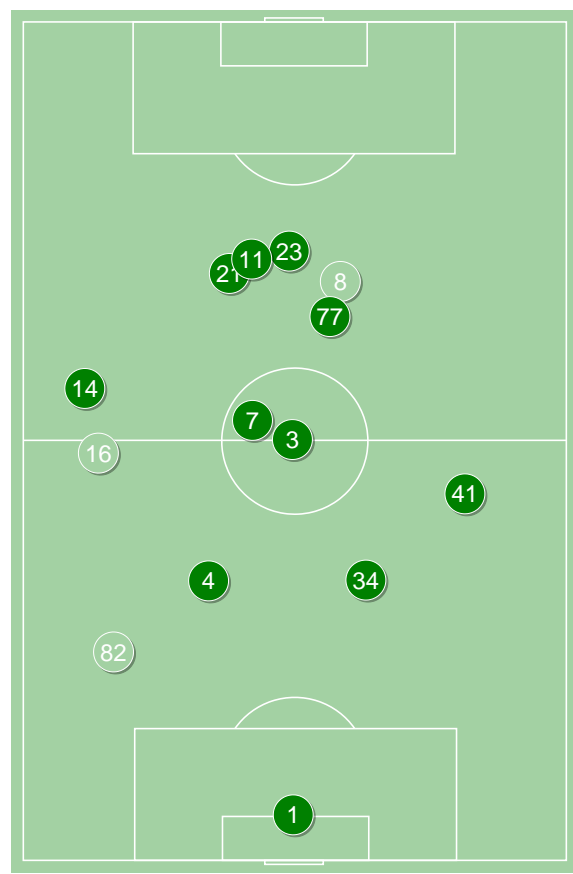
25	Kołba	
4	Bogusz	
2	Sobociński	
24	Juraszek	
21	Grzesik	
23	Kalinkowski	'88 ▼
28	Piątek	
7	Bryła	'79 ▼
14	Martins Guimaraes	'62 ▼
11	Ramirez	
22	Sekulski	⚽⚽
6	Wolski	'62 ▲
20	Jose Ruiz	'79 ▲
9	Łuczak	'88 ▲

Legia Warszawa

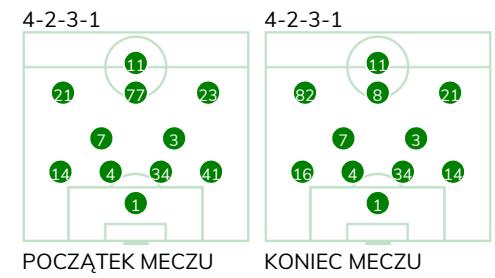
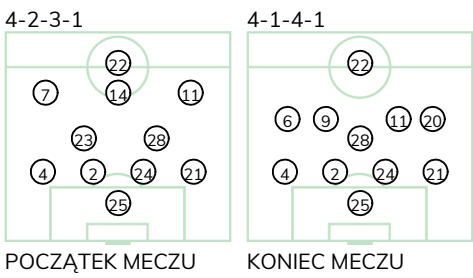
1	Majecki	
14	Karbownik	
4	Wieteska	
34	Inaki Astiz	
41	Stolarski	'62 ▼
7	Antolic	
3	Jodłowicz	
21	Nagy	⚽
77	Praszelik	'62 ▼
23	Salvador Agra	'74 ▼
11	Niezgoda	⚽⚽
16	Luis Rocha	'62 ▲
8	Gvilia	'62 ▲
82	Lima Linhares	'74 ▲



ŁKS Łódź ↑



Legia Warszawa ↑

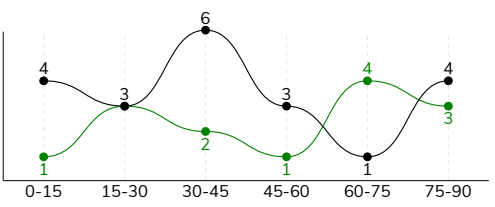


ŁKS ŁÓDŹ 2-3 LEGIA WARSZAWA

Statystyki drużyn

Główne statystyki

STRZAŁY / CELNE	21 / 4	14 / 9
1 połowa	13 / 3	6 / 3
2 połowa	8 / 1	8 / 6



Strzały niecelne	12	4
Strzały przejęte	5	-
Strzały z pola karnego / celne	10 / 3	7 / 6
Średni dystans do bramki, m	19.2	17.6
Faule	15	15
Żółte / czerwone kartki	-	1 / 0
Spalone	-	-
Rzuty różne	5	4

Podania

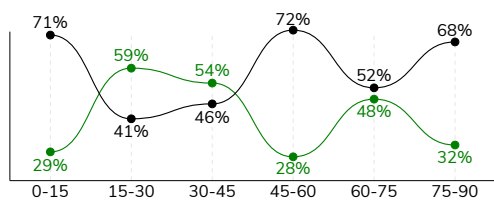
PODANIA / DOKŁADNE	567 / 482 85%	376 / 293 78%
1 połowa	265 / 233 88%	207 / 163 79%
2 połowa	302 / 249 82%	169 / 130 77%
Podanie kluczowe	12 / 5 42%	14 / 11 79%

Pojedynki

POJEDYNKI	161 / 78 48%	161 / 83 52%
1 połowa	75 / 35 47%	75 / 40 53%
2 połowa	86 / 43 50%	86 / 43 50%
Pojedynki w powietrzu	28 / 17 61%	28 / 11 39%
Pojedynki na ziemi	133 / 61 46%	133 / 72 54%
Zwody / udane	26 / 11 42%	36 / 24 67%
Odbiory / udane	46 / 22 48%	37 / 26 70%
Straty / na własnej połowie	69 / 17	76 / 12
Nabycie piłki / na połowie przeciwnika	61 / 9	60 / 15

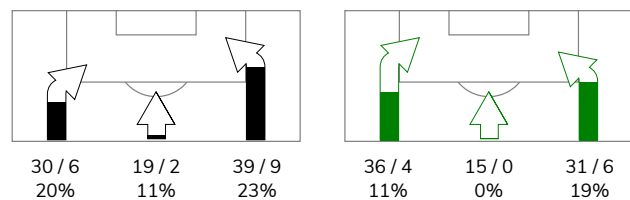
Posiadanie piłki

POSIADANIE PIŁKI	59%	41%
1 połowa	52%	48%
2 połowa	65%	35%

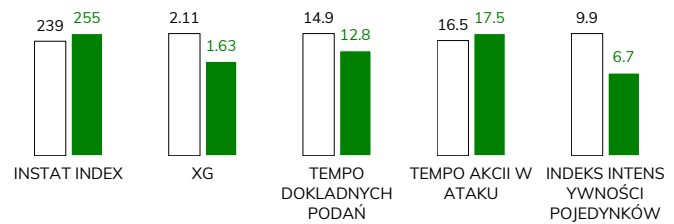


Ataki pozycyjne	70 / 14 20%	66 / 7 11%
Kontrataki	18 / 3 17%	16 / 3 19%
Stały fragment w ataku	8 / 3 38%	9 / 2 22%
Strzał z rzutu wolnego / celne	-	-
Warianty stałych fragmentów gry	2 / 0 0%	2 / 1 50%
Kombinacyjne rzuty różne	5 / 2 40%	4 / 1 25%
Rzuty karne / strzelone	1	-

STRONY ATAKU



Kluczowe indeksy występu



TOP-3 InStat Index

21 Grzesik	281	11 Niezgoda	339
11 Ramirez	281	21 Nagy	327
25 Kołba	279	77 Praszelik	263

TOP-3 Strzały / celne

22 Sekulski	4 / 3 75%	21 Nagy	4 / 2 50%
4 Bogusz	1 / 1 100%	77 Praszelik	3 / 2 67%
11 Ramirez	5 / 0 0%	11 Niezgoda	2 / 2 100%

TOP-3 Podania

21 Grzesik	70 / 60 86%	7 Antolic	49 / 42 86%
11 Ramirez	69 / 59 86%	14 Karbownik	48 / 36 75%
28 Piątek	58 / 51 88%	4 Wieteska	38 / 28 74%

TOP-3 Podania kluczowe

21 Grzesik	3 / 3 100%	21 Nagy	5 / 3 60%
28 Piątek	2 / 1 50%	77 Praszelik	2 / 2 100%
7 Bryła	2 / 1 50%	8 Gvilia	2 / 2 100%

TOP-3 Pojedynki

23 Kalinkowski	25 / 14 56%	21 Nagy	34 / 18 53%
21 Grzesik	21 / 13 62%	3 Jodłowiec	22 / 11 50%
4 Bogusz	14 / 9 64%	4 Wieteska	12 / 10 83%

TOP-3 Zwody

11 Ramirez	8 / 5 63%	21 Nagy	12 / 9 75%
4 Bogusz	4 / 2 50%	14 Karbownik	4 / 4 100%
28 Piątek	3 / 2 67%	23 Salvador Agra	4 / 3 75%

ŁKS ŁÓDŹ 2-3 LEGIA WARSZAWA

Statystyka zawodników

ŁKS Łódź

	INSTA T INDEX	Minuty na boisku	Bramki / asysty	xG	Strzały / celne	Faule	Faulow any	Spalony	Podania / dokładne	Podanie kluczowe	Podania przyjęte	Pojedyunki / wygrane	Pojedyunki w powietrzu	Pojedyunki na ziemi	Zwody / udane	Odbiory / udane	Strata piłki	Nabycie piłki
25 Kołba	279	'97	-	-	-	-	-	-	33 / 29 88%	-	14	-	-	-	-	-	4	6
4 Bogusz	234	'97	-	0.02	1 / 1 100%	3	4	-	56 / 49 88%	1 / 0 0%	40	14 / 9 64%	3 / 3 100%	11 / 6 55%	4 / 2 50%	4 / 1 25%	5	9
2 Sobociński	235	'97	-	-	-	1	-	-	60 / 50 83%	-	45	11 / 9 82%	4 / 3 75%	7 / 6 86%	-	2 / 1 50%	3	12
24 Juraszek	234	'97	-	0.17	1 / 0 0%	1	-	-	51 / 43 84%	-	37	12 / 9 75%	3 / 3 100%	9 / 6 67%	-	5 / 3 60%	2	4
21 Grzesik	281	'97	-	-	-	-	1	-	70 / 60 86%	3 / 3 100%	51	21 / 13 62%	1 / 1 100%	20 / 12 60%	3 / 0 0%	8 / 6 75%	4	7
23 Kalinkowski	241	'88	-	0.01	1 / 0 0%	3	2	-	50 / 43 86%	1 / 0 0%	39	25 / 14 56%	5 / 3 60%	20 / 11 55%	-	9 / 4 44%	8	10
28 Piątek	215	'97	-	0.03	1 / 0 0%	1	1	-	58 / 51 88%	2 / 1 50%	49	11 / 4 36%	2 / 1 50%	9 / 3 33%	3 / 2 67%	2 / 0 0%	6	1
7 Bryła	227	'80	0 / 1	0.25	4 / 0 0%	3	1	-	33 / 22 67%	2 / 1 50%	37	10 / 3 30%	-	10 / 3 30%	-	6 / 3 50%	9	3
14 Martins Guimaraes	235	'62	-	0.03	1 / 0 0%	2	-	-	32 / 32 100%	-	34	13 / 3 23%	-	13 / 3 23%	3 / 0 0%	5 / 3 60%	5	5
11 Ramirez	281	'97	-	0.18	5 / 0 0%	-	2	-	69 / 59 86%	1 / 0 0%	68	17 / 7 41%	1 / 0 0%	16 / 7 44%	8 / 5 63%	2 / 0 0%	7	3
22 Sekulski	260	'97	2 / 0	1.30	4 / 3 75%	1	1	-	17 / 14 82%	2 / 0 0%	25	14 / 5 36%	8 / 3 38%	6 / 2 33%	2 / 1 50%	-	7	1
6 Wolski	206	'34	-	0.03	1 / 0 0%	-	-	-	14 / 11 79%	-	16	7 / 2 29%	-	7 / 2 29%	2 / 1 50%	2 / 1 50%	4	-
20 Jose Ruiz	211	'17	-	0.02	1 / 0 0%	-	-	-	15 / 12 80%	-	19	6 / 0 0%	1 / 0 0%	5 / 0 0%	1 / 0 0%	1 / 0 0%	4	-
9 Łuczak	205	'8	-	0.07	1 / 0 0%	-	-	-	9 / 7 78%	-	8	-	-	-	-	-	1	-

Legia Warszawa

	INSTA T INDEX	Minuty na boisku	Bramki / asysty	xG	Strzały / celne	Faule	Faulow any	Spalony	Podania / dokładne	Podanie kluczowe	Podania przyjęte	Pojedyunki / wygrane	Pojedyunki w powietrzu	Pojedyunki na ziemi	Zwody / udane	Odbiory / udane	Strata piłki	Nabycie piłki
1 Majecki	231	'97	-	-	-	-	-	-	25 / 20 80%	-	4	-	-	-	-	-	2	7
14 Karbownik	241	'97	0 / 1	-	-	2	2	-	48 / 36 75%	1 / 1 100%	36	15 / 9 60%	3 / 1 33%	12 / 8 67%	4 / 4 100%	4 / 3 75%	7	3
4 Wieteska	253	'97	-	0.22	1 / 1 100%	-	-	-	38 / 28 74%	-	25	12 / 10 83%	4 / 3 75%	8 / 7 88%	2 / 2 100%	4 / 4 100%	6	7
34 Inaki Astiz	250	'97	-	-	-	1	-	-	33 / 27 82%	-	23	6 / 2 33%	4 / 1 25%	2 / 1 50%	-	-	6	8
41 Stolarski	223	'62	-	-	-	2	1	-	24 / 19 79%	-	16	8 / 4 50%	1 / 0 0%	7 / 4 57%	1 / 0 0%	2 / 2 100%	3	3
7 Antolic	253	'97	-	-	-	3	-	-	49 / 42 86%	1 / 1 100%	30	10 / 5 50%	1 / 0 0%	9 / 5 56%	1 / 0 0%	6 / 4 67%	7	9
3 Jodłowiec	226	'97	-	-	-	3	1	-	32 / 25 78%	-	26	22 / 11 50%	7 / 4 57%	15 / 7 47%	2 / 1 50%	6 / 3 50%	7	8
21 Nagy	327	'97	1 / 0	0.25	4 / 2 50%	1	4	-	28 / 19 68%	5 / 3 60%	34	34 / 18 53%	1 / 0 0%	33 / 18 55%	12 / 9 75%	8 / 5 63%	11	3
77 Praszalik	263	'62	-	0.13	3 / 2 67%	1	2	-	16 / 13 81%	2 / 2 100%	20	13 / 6 46%	2 / 0 0%	11 / 6 55%	3 / 2 67%	1 / 0 0%	7	1
23 Salvador Agra	234	'75	0 / 1	0.07	2 / 0 0%	2	3	-	26 / 18 69%	1 / 1 100%	21	11 / 5 45%	-	11 / 5 45%	4 / 3 75%	2 / 2 100%	3	1
11 Niezgodą	339	'97	2 / 0	0.75	2 / 2 100%	-	1	-	17 / 14 82%	2 / 1 50%	23	13 / 2 15%	3 / 1 33%	10 / 1 10%	2 / 0 0%	-	8	2
16 Luis Rocha	252	'34	-	-	-	-	-	-	25 / 21 84%	-	19	5 / 3 60%	1 / 1 100%	4 / 2 50%	3 / 1 33%	-	4	3
8 Gvilia	252	'34	-	0.21	2 / 2 100%	-	1	-	9 / 6 67%	2 / 2 100%	13	6 / 3 50%	-	6 / 3 50%	1 / 1 100%	1 / 0 0%	4	1
82 Lima Linhares	232	'21	-	-	-	-	-	-	6 / 5 83%	-	3	6 / 5 83%	1 / 0 0%	5 / 5 100%	1 / 1 100%	3 / 3 100%	1	4

Terminy

Atak

To posiadanie piłki przez jedną drużynę z przejściem na połowę przeciwnika.

Szybki atak (kontratak)

atak z gry, który rozwija się bezpośrednio po przejęciu piłki od przeciwnika. Szybki atak trwa nie więcej niż 30 sekund. Prędkość ruchu do bramki przeciwnika przy tym ataku wynosi nie mniej niż 2,6 m/s.

Atak pozycyjny

Atak z gry lub stałych fragmentów (aut, rzut wolny). Pozycyjny atak trwa więcej niż 30s lub prędkość ruchu drużyny do bramki przeciwnika jest mniejsza niż 2,6 m/s.

Atak z rzutu wolnego lub autu.

Atak po rozegraniu rzutu wolnego lub autu, przy którym pierwszym lub drugim działaniem jest strzał na bramkę, lub podanie w pole karne przeciwnika.

Atak z rzutu różnego.

Akcje drużyny po rozegraniu rzutu różnego aż do końca posiadania piłki lub oddalenia piłki przez drużynę przeciwnika do strefy centralnej.

Strzał

Skierowanie piłki do bramki przeciwnika mającej na względzie strzelenie bramki. Rejestrowane są strzały celne (w światło bramki), niecelne (w tym strzały w słupek i w poprzeczkę), a także strzały przejęte przez przeciwnika.

Podanie kluczowe

Podanie do partnera, który jest w sytuacji bramkowej (1 na 1, pusta bramka itd.); podanie do zawodnika, które stwarza realną szansę na zdobycie bramki; podanie które 'odcina' linię obrony w fazie ataku.

Pojedynki

Wszystkie rodzaje walki o piłkę piłkarzy na boisku. Pojedynki nie są rejestrowane dodatkowo, jest to sumaryczny wskaźnik, zawiera walkę o piłkę w neutralnym położeniu zarówno na ziemi jak i w powietrzu, dryblingi, odebrania piłki oraz utraty piłki przy odbiorach przeciwnika

Pojedynki w powietrzu

Walka o piłkę, która znajduje się powyżej poziomu ramion.

Dryblowanie

Aktywna akcja piłkarza, posiadającego piłkę próba ominięcia przeciwnika z pomocą dryblingu. Przy udanym dryblingu zawodnikowi drużyny przeciwnej rejestruje się nieudane odebranie piłki i na odwrót.

Odebranie piłki przeciwnikowi i strata piłki w walce

Aktywne działania zawodnika, usiłującego odebrać piłkę zawodnikowi posiadającemu ją (przeciwnikowi rejestruje się strata piłki poprzez odebranie); odebranie to także przeszkadzanie w dryblowaniu przeciwnikowi.

Posiadanie piłki

Ruch zawodnika z piłką (mniej niż 3 dotknięcia piłki).

Nieudane przyjęcie piłki (nieudana kontrola nad piłką)

Strata piłki bez jakiegokolwiek walki z przeciwnikiem, spowodowana przez techniczne błędy rywala.

Nabycie piłki

Akcja piłkarza (przejęcie, przechwyt, wygrany pojedynek), która powoduje stratę piłki przez przeciwnika z dalszą możliwością prowadzenia szybkiego ataku.

Strata piłki

Akcja zawodnika (niedokładne podanie, przegrany pojedynek, itd.), która powoduje stratę piłki przez jego drużynę. Jeśli posiadanie piłki zakończy się faulem przeciwnika lub strzałem w światło bramki, to strata nie rejestruje się.

Tempo akcji w ataku

Liczba akcji skierowanych na atak w momencie posiadania piłki.

Tempo dokładnych podań

Liczba dokładnych podań w momencie posiadania piłki

Indeks intensywności pojedynków

liczba pojedynków i przechwytych drużyny broniącej- na minutę -w czasie posiadania piłki przez przeciwnika

xG

System do oceny jakości strzałów wykonanych przez gracza lub drużynę. Liczbę expected goals oblicza się na podstawie rodzaju strzału i strefy, z której został wykonany.