



PKO Bank Polski  
EKSTRAKLASA

KOLEJKA 11   06.10.19		
KONIEC MECZU		
 ŁKS ŁÓDŹ	4 1	 KORONA KIELCE
KUJAWA 27' 29' 66' GRZESIK 60'		KOVACEVIC 43'

## RAPORT STATYSTYCZNY

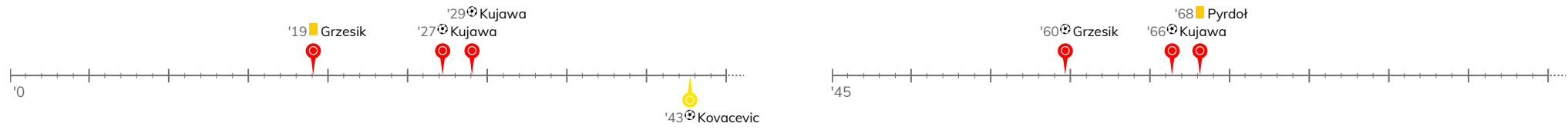


STATS

# ŁKS ŁÓDŹ 4-1 KORONA KIELCE

Informacje o meczu

## Linia czasu



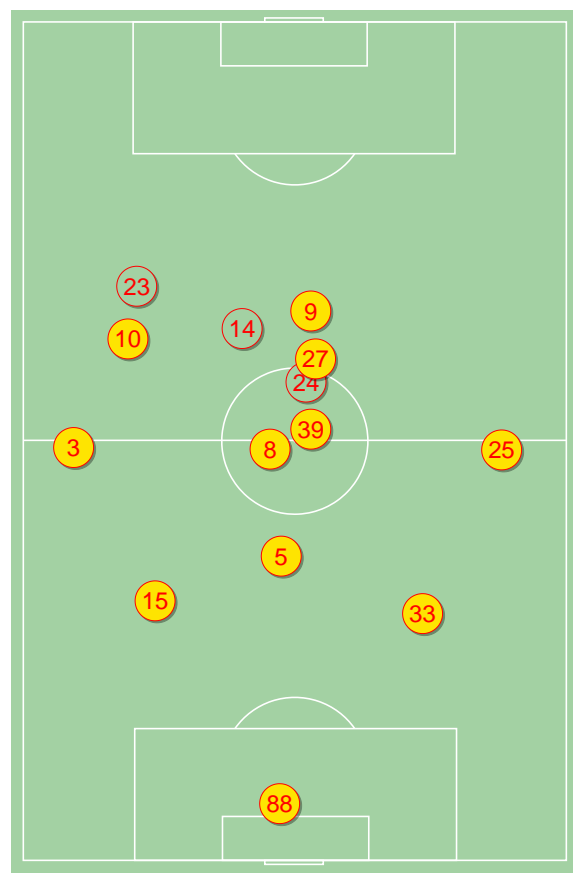
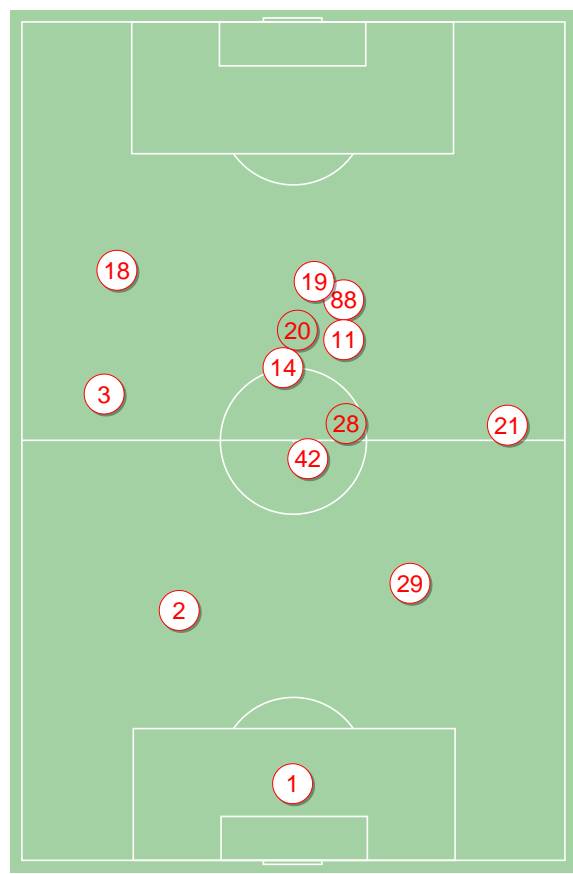
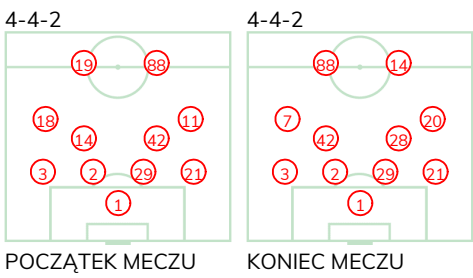
## Średnie pozycje piłkarzy

### ŁKS Łódź

1	Malarz	
3	Klimczak	
2	Sobociński	
29	Rozwandowicz	
21	Grzesik	⊕
14	Martins Guimaraes	
42	Srnica	
18	Pyrdot	■
11	Ramirez	'82 ▼
19	Trqbka	'61 ▼
88	Kujawa	⊕⊕
28	Piątek	'61 ▲
20	Jose Ruiz	'82 ▲
7	Bryła	'88 ▲

### Korona Kielce

88	Kozioł	
3	Dziwniel	
15	Pierzchała	
33	Marquez Alvarez	
25	Szymusik	
5	Kovacevic	⊕
10	Jukic	'61 ▼
39	Pacinda	'74 ▼
8	Radin	'56 ▼
27	Pucko	
9	Żyro	
14	Żubrowski	'56 ▲
23	Djuranovic	'61 ▲
24	Arveladze	'74 ▲

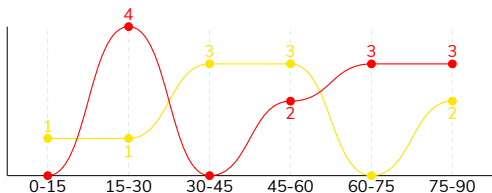


# ŁKS ŁÓDŹ 4-1 KORONA KIELCE

Statystyki drużyn

## Główne statystyki

STRZAŁY / CELNE	12 / 7	10 / 3
1 połowa	4 / 3	5 / 2
2 połowa	8 / 4	5 / 1



Strzały niecelne	2	6
Strzały przejęte	3	1
Strzały z pola karnego / celne	9 / 5	6 / 2
Średni dystans do bramki, m	16.4	17.2
Faule	14	21
Żółte / czerwone kartki	2 / 0	-
Spalone	1	4
Rzuty różne	4	4

## Podania

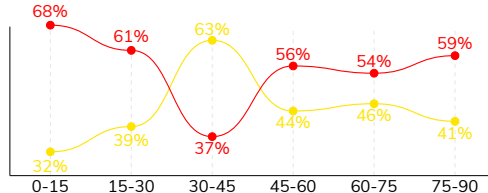
PODANIA / DOKŁADNE	582 / 500 86%	401 / 317 79%
1 połowa	303 / 267 88%	182 / 136 75%
2 połowa	279 / 233 84%	219 / 181 83%
Podanie kluczowe	12 / 9 75%	10 / 3 30%

## Pojedynki

POJEDYNKI	168 / 81 48%	168 / 87 52%
1 połowa	76 / 34 45%	76 / 42 55%
2 połowa	92 / 47 51%	92 / 45 49%
Pojedynki w powietrzu	34 / 15 44%	34 / 19 56%
Pojedynki na ziemi	134 / 66 49%	134 / 68 51%
Zwody / udane	38 / 17 45%	23 / 7 30%
Odbiory / udane	28 / 21 75%	48 / 31 65%
Straty / na własnej połowie	72 / 19	72 / 8
Nabycie piłki / na połowie przeciwnika	48 / 3	51 / 11

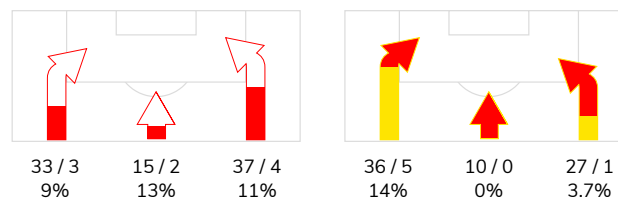
## Posiadanie piłki

POSIADANIE PIŁKI	55%	45%
1 połowa	54%	46%
2 połowa	57%	43%

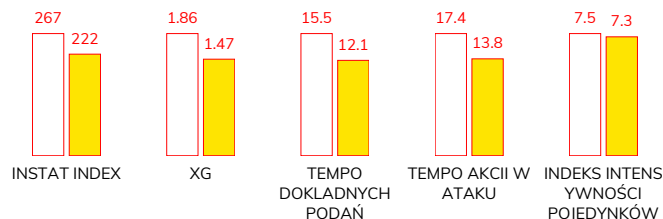


Ataki pozycyjne	78 / 8 10%	54 / 5 9%
Kontrataki	7 / 1 14%	19 / 1 5%
Stały fragment w ataku	7 / 2 29%	8 / 3 38%
Strzał z rzutu wolnego / celne	-	1 / 0 0%
Warianty stałych fragmentów gry	3 / 1 33%	2 / 0 0%
Kombinacyjne rzuty różne	4 / 1 25%	4 / 1 25%
Rzuty karne / strzelone	-	1

## STRONY ATAKU



## Kluczowe indeksy występu



## TOP-3 InStat Index

21 Grzesik	314	5 Kovacevic	332
88 Kujawa	312	39 Pacinda	242
42 Srnic	303	14 Żubrowski	236

## TOP-3 Strzały / celne

88 Kujawa	3 / 3 100%	5 Kovacevic	3 / 1 33%
21 Grzesik	2 / 1 50%	8 Radin	1 / 1 100%
14 Martins Guimaraes	2 / 1 50%	24 Arveladze	1 / 1 100%

## TOP-3 Podania

21 Grzesik	80 / 67 84%	3 Dziwniel	58 / 42 72%
14 Martins Guimaraes	67 / 60 90%	15 Pierzchała	44 / 40 91%
42 Srnic	63 / 55 87%	5 Kovacevic	41 / 35 85%

## TOP-3 Podania kluczowe

11 Ramirez	5 / 5 100%	3 Dziwniel	5 / 3 60%
18 Pyrdół	2 / 2 100%	10 Jukic	2 / 0 0%
42 Srnic	1 / 1 100%	39 Pacinda	1 / 0 0%

## TOP-3 Pojedynki

88 Kujawa	25 / 13 52%	5 Kovacevic	21 / 16 76%
42 Srnic	18 / 12 67%	3 Dziwniel	19 / 11 58%
21 Grzesik	19 / 10 53%	25 Szymusik	16 / 9 56%

## TOP-3 Zwody

42 Srnic	5 / 5 100%	3 Dziwniel	4 / 2 50%
18 Pyrdół	5 / 3 60%	10 Jukic	5 / 1 20%
14 Martins Guimaraes	8 / 2 25%	27 Pucko	3 / 1 33%

## ŁKS ŁÓDŹ 4-1 KORONA KIELCE

### Statystyka zawodników

#### ŁKS Łódź

	INSTA T INDEX	Minuty na boisku	Bramki / asysty	xG	Strzały / celne	Faule	Faulow any	Spalony	Podania / dokładne	Podanie kluczowe	Podania przyjęte	Pojedyunki / wygrane	Pojedyunki w powietrzu	Pojedyunki na ziemi	Zwody / udane	Odbiory / udane	Strata piłki	Nabycie piłki
1 Malarz	280	'97	-	-	-	-	1	-	31 / 26 84%	-	13	1 / 1 100%	-	1 / 1 100%	-	-	3	5
3 Klimczak	269	'97	-	-	-	-	4	-	61 / 55 90%	-	44	13 / 10 77%	2 / 2 100%	11 / 8 73%	3 / 2 67%	4 / 4 100%	7	8
2 Sobociński	285	'97	-	-	-	-	-	-	53 / 47 89%	-	33	12 / 9 75%	4 / 2 50%	8 / 7 88%	-	3 / 3 100%	2	10
29 Rozwandowicz	270	'97	-	-	-	-	1	-	59 / 51 86%	-	47	10 / 8 80%	4 / 2 50%	6 / 6 100%	1 / 1 100%	1 / 1 100%	6	5
21 Grzesik	314	'97	1 / 1	0.27	2 / 1 50%	2	3	-	80 / 67 84%	1 / 0 0%	56	19 / 10 53%	5 / 2 40%	14 / 8 57%	3 / 1 33%	6 / 4 67%	9	10
14 Martins Guimaraes	237	'97	-	0.08	2 / 1 50%	5	2	-	67 / 60 90%	1 / 1 100%	74	25 / 5 20%	4 / 1 25%	21 / 4 19%	8 / 2 25%	3 / 1 33%	11	1
42 Srnica	303	'97	-	-	-	1	6	-	63 / 55 87%	1 / 1 100%	55	18 / 12 67%	1 / 1 100%	17 / 11 65%	5 / 5 100%	5 / 4 80%	5	4
18 Pyrdół	261	'90	0 / 1	0.09	2 / 1 50%	2	2	1	28 / 25 89%	2 / 2 100%	35	11 / 5 45%	1 / 0 0%	10 / 5 50%	5 / 3 60%	1 / 1 100%	5	1
11 Ramirez	276	'84	0 / 2	-	-	-	-	-	61 / 50 82%	5 / 5 100%	53	16 / 2 13%	1 / 0 0%	15 / 2 13%	5 / 0 0%	3 / 1 33%	11	-
19 Trąbka	229	'64	-	0.07	2 / 1 50%	1	-	-	31 / 25 81%	1 / 0 0%	32	12 / 3 25%	2 / 0 0%	10 / 3 30%	4 / 1 25%	1 / 1 100%	7	3
88 Kujawa	312	'97	3 / 0	1.32	3 / 3 100%	2	2	-	20 / 15 75%	1 / 0 0%	31	25 / 13 52%	8 / 4 50%	17 / 9 53%	3 / 2 67%	1 / 1 100%	4	1
28 Piątek	223	'32	-	-	-	-	-	-	19 / 16 84%	-	18	3 / 2 67%	1 / 0 0%	2 / 2 100%	-	-	-	-
20 Jose Ruiz	215	'12	-	-	-	1	-	-	9 / 8 89%	-	7	2 / 0 0%	-	2 / 0 0%	1 / 0 0%	-	2	-
7 Bryła	-	'6	-	0.03	1 / 0 0%	-	-	-	-	-	2	1 / 1 100%	1 / 1 100%	-	-	-	-	-

#### Korona Kielce

	INSTA T INDEX	Minuty na boisku	Bramki / asysty	xG	Strzały / celne	Faule	Faulow any	Spalony	Podania / dokładne	Podanie kluczowe	Podania przyjęte	Pojedyunki / wygrane	Pojedyunki w powietrzu	Pojedyunki na ziemi	Zwody / udane	Odbiory / udane	Strata piłki	Nabycie piłki
88 Kozioł	183	'97	-	-	-	-	-	-	29 / 27 93%	-	13	-	-	-	-	-	1	10
3 Dziwniel	233	'97	-	-	-	2	3	-	58 / 42 72%	5 / 3 60%	48	19 / 11 58%	4 / 3 75%	15 / 8 53%	4 / 2 50%	4 / 2 50%	7	2
15 Pierzchała	234	'97	-	-	-	1	2	-	44 / 40 91%	-	31	12 / 8 67%	2 / 2 100%	10 / 6 60%	1 / 0 0%	2 / 2 100%	2	4
33 Marquez Alvarez	220	'97	-	-	-	1	-	-	37 / 30 81%	-	27	14 / 9 64%	5 / 2 40%	9 / 7 78%	-	3 / 2 67%	3	5
25 Szymusik	176	'97	-	-	-	1	1	-	30 / 21 70%	-	14	16 / 9 56%	3 / 2 67%	13 / 7 54%	2 / 0 0%	7 / 4 57%	6	3
5 Kovacevic	332	'97	1 / 0	0.93	3 / 1 33%	-	1	-	41 / 35 85%	-	20	21 / 16 76%	5 / 4 80%	16 / 12 75%	2 / 1 50%	11 / 8 73%	1	17
10 Jukic	202	'64	-	-	-	1	2	-	19 / 13 68%	2 / 0 0%	22	15 / 6 40%	1 / 0 0%	14 / 6 43%	5 / 1 20%	6 / 4 67%	10	-
39 Pacinda	242	'76	-	0.08	1 / 0 0%	4	2	-	37 / 23 62%	1 / 0 0%	26	10 / 6 60%	3 / 2 67%	7 / 4 57%	1 / 1 100%	3 / 1 33%	8	1
8 Radin	232	'58	-	0.12	1 / 1 100%	3	1	-	25 / 20 80%	-	22	10 / 7 70%	1 / 0 0%	9 / 7 78%	-	5 / 4 80%	4	3
27 Pucko	210	'97	-	-	-	3	-	-	35 / 28 80%	1 / 0 0%	36	15 / 3 20%	3 / 0 0%	12 / 3 25%	3 / 1 33%	-	11	1
9 Żyro	185	'97	-	0.27	3 / 0 0%	3	1	4	13 / 10 77%	-	21	16 / 5 31%	5 / 4 80%	11 / 1 9%	1 / 0 0%	1 / 0 0%	10	1
14 Żubrowski	236	'38	-	-	-	-	-	-	17 / 16 94%	-	19	10 / 5 50%	-	10 / 5 50%	1 / 0 0%	3 / 3 100%	4	2
23 Djuranovic	204	'32	-	0.05	1 / 0 0%	1	-	-	8 / 5 63%	1 / 0 0%	9	7 / 2 29%	2 / 0 0%	5 / 2 40%	3 / 1 33%	1 / 1 100%	5	2
24 Arveladze	214	'20	-	0.02	1 / 1 100%	1	-	-	8 / 7 88%	-	9	3 / 0 0%	-	3 / 0 0%	-	2 / 0 0%	-	-

## Terminy

**Atak**

To posiadanie piłki przez jedną drużynę z przejściem na połowę przeciwnika.

**Szybki atak (kontratak)**

atak z gry, który rozwija się bezpośrednio po przejęciu piłki od przeciwnika. Szybki atak trwa nie więcej niż 30 sekund. Prędkość ruchu do bramki przeciwnika przy tym ataku wynosi nie mniej niż 2,6 m/s.

**Atak pozycyjny**

Atak z gry lub stałych fragmentów (aut, rzut wolny). Pozycyjny atak trwa więcej niż 30s lub prędkość ruchu drużyny do bramki przeciwnika jest mniejsza niż 2,6 m/s.

**Atak z rzutu wolnego lub autu.**

Atak po rozegraniu rzutu wolnego lub autu, przy którym pierwszym lub drugim działaniem jest strzał na bramkę, lub podanie w pole karne przeciwnika.

**Atak z rzutu różnego.**

Akcje drużyny po rozegraniu rzutu różnego aż do końca posiadania piłki lub oddalenia piłki przez drużynę przeciwnika do strefy centralnej.

**Strzał**

Skierowanie piłki do bramki przeciwnika mającej na względzie strzelenie bramki. Rejestrowane są strzały celne (w światło bramki), niecelne (w tym strzały w słupek i w poprzeczkę), a także strzały przejęte przez przeciwnika.

**Podanie kluczowe**

Podanie do partnera, który jest w sytuacji bramkowej (1 na 1, pusta bramka itd.); podanie do zawodnika, które stwarza realną szansę na zdobycie bramki; podanie które 'odcina' linię obrony w fazie ataku.

**Pojedynki**

Wszystkie rodzaje walki o piłkę piłkarzy na boisku. Pojedynki nie są rejestrowane dodatkowo, jest to sumaryczny wskaźnik, zawiera walkę o piłkę w neutralnym położeniu zarówno na ziemi jak i w powietrzu, dryblingi, odebrania piłki oraz utraty piłki przy odbiorach przeciwnika

**Pojedynki w powietrzu**

Walka o piłkę, która znajduje się powyżej poziomu ramion.

**Dryblowanie**

Aktywna akcja piłkarza, posiadającego piłkę próba ominięcia przeciwnika z pomocą dryblingu. Przy udanym dryblingu zawodnikowi drużyny przeciwnej rejestruje się nieudane odebranie piłki i na odwrót.

**Odebranie piłki przeciwnikowi i strata piłki w walce**

Aktywne działania zawodnika, usiłującego odebrać piłkę zawodnikowi posiadającemu ją (przeciwnikowi rejestruje się strata piłki poprzez odebranie); odebranie to także przeszkadzanie w dryblowaniu przeciwnikowi.

**Posiadanie piłki**

Ruch zawodnika z piłką (mniej niż 3 dotknięcia piłki).

**Nieudane przyjęcie piłki (nieudana kontrola nad piłką)**

Strata piłki bez jakiegokolwiek walki z przeciwnikiem, spowodowana przez techniczne błędy rywala.

**Nabycie piłki**

Akcja piłkarza (przejęcie, przechwyt, wygrany pojedynek), która powoduje stratę piłki przez przeciwnika z dalszą możliwością prowadzenia szybkiego ataku.

**Strata piłki**

Akcja zawodnika (niedokładne podanie, przegrany pojedynek, itd.), która powoduje stratę piłki przez jego drużynę. Jeśli posiadanie piłki zakończy się faulem przeciwnika lub strzałem w światło bramki, to strata nie rejestruje się.

**Tempo akcji w ataku**

Liczba akcji skierowanych na atak w momencie posiadania piłki.

**Tempo dokładnych podań**

Liczba dokładnych podań w momencie posiadania piłki

**Indeks intensywności pojedynków**

liczba pojedynków i przechwytych drużyny broniącej- na minutę -w czasie posiadania piłki przez przeciwnika

**xG**

System do oceny jakości strzałów wykonanych przez gracza lub drużynę. Liczbę expected goals oblicza się na podstawie rodzaju strzału i strefy, z której został wykonany.