



PKO Bank Polski
EKSTRAKLASA

KOLEJKA 25 04.03.20		
KONIEC MECZU		
 ŁKS ŁÓDŹ	3 2	 KGHM ZAGŁĘBIE LUBIN
MOROS GRACIA 18' ANTONIO DOMINGUEZ 33' RATAJCZYK 56'		MOROS GRACIA 29' (SAM.) BIALEK 75'

RAPORT STATYSTYCZNY

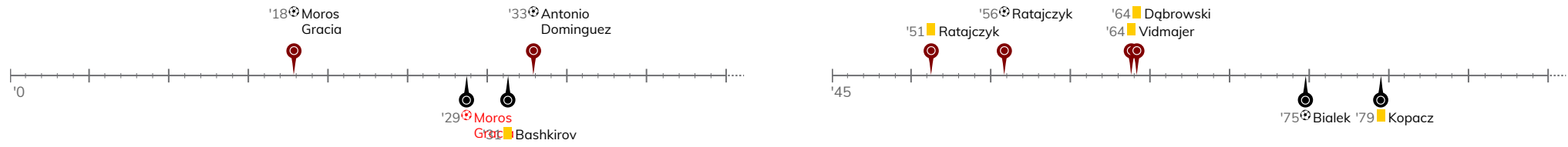


STATS

ŁKS ŁÓDŹ 3-2 KGHM ZAGŁĘBIE LUBIN

Informacje o meczu

Linia czasu



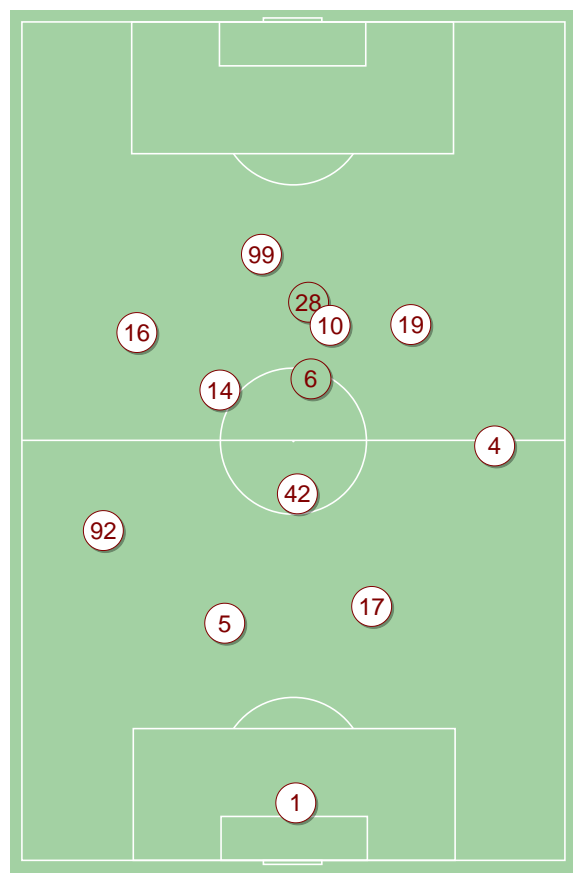
Średnie pozycje piłkarzy

ŁKS Łódź

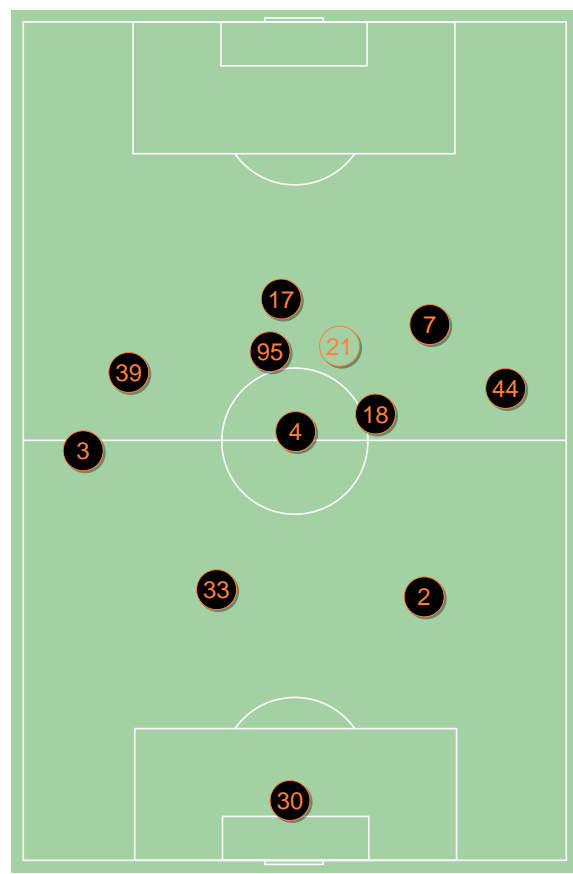
1	Malarz	
92	Vidmajer	■
5	Dąbrowski	■
17	Moros Gracia	⊕⊖
4	Bogusz	
42	Srnic	
14	Martins Guimaraes	
16	Ratajczyk	⊕■
10	Antonio Dominguez	'84 ▼
19	Trąbka	'69 ▼
99	Wróbel	'93 ▼
6	Wolski	'69 ▲
28	Piątek	'84 ▲
9	Corral Valero	'93 ▲

KGHM Zagłębie Lubin

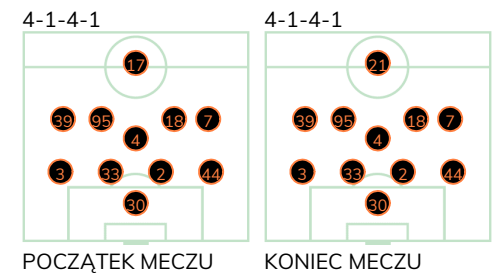
30	Hładun	
3	Balic	
33	Guldan	
2	Kopacz	■
44	Czerwiński	
4	Bashkirov	■
39	Bohar	
95	Dražić	
18	Starzyński	
7	Zivec	
17	Szysz	'63 ▼
21	Bialek	⊕ '63 ▲



ŁKS Łódź ↑



KGHM Zagłębie Lubin ↑

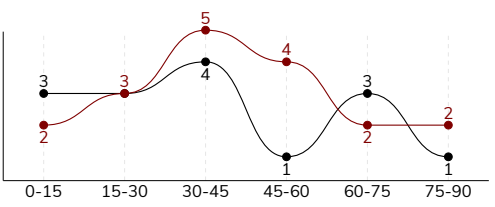


ŁKS ŁÓDŹ 3-2 KGHM ZAGŁĘBIE LUBIN

Statystyki drużyn

Główne statystyki

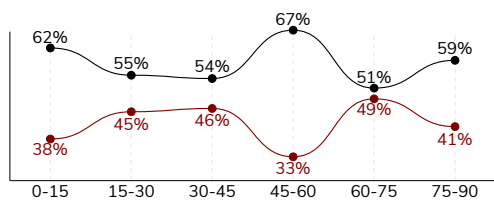
STRZAŁY / CELNE	18 / 6	15 / 8
1 połowa	10 / 4	10 / 7
2 połowa	8 / 2	5 / 1



Strzały niecelne	8	4
Strzały przejęte	3	3
Strzały z pola karnego / celne	11 / 5	11 / 6
Średni dystans do bramki, m	16.8	15.9
Faule	14	17
Żółte / czerwone kartki	3 / 0	2 / 0
Spalone	1	2
Rzuty różne	2	5

Posiadanie piłki

POSIADANIE PIŁKI	42%	58%
1 połowa	43%	57%
2 połowa	41%	59%



Ataki pozycyjne	54 / 11 20%	62 / 6 10%
Kontrataki	20 / 2 10%	10 / 3 30%
Stały fragment w ataku	9 / 3 33%	13 / 6 46%
Strzał z rzutu wolnego / celne	-	-
Warianty stałych fragmentów gry	6 / 1 17%	6 / 1 17%
Kombinacyjne rzuty różne	2 / 1 50%	5 / 4 80%
Rzuty karne / strzelone	1	-

TOP-3 InStat Index



5 Dąbrowski	328	95 Drazic	294
14 Martins Guimaraes	320	4 Bashkirov	286
19 Trqbka	310	7 Zivec	270

TOP-3 Strzały / celne



10 Antonio Dominguez	4 / 2 50%	17 Szysz	4 / 3 75%
14 Martins Guimaraes	3 / 1 33%	7 Zivec	3 / 3 100%
17 Moros Gracia	2 / 1 50%	95 Drazic	2 / 1 50%

TOP-3 Podania

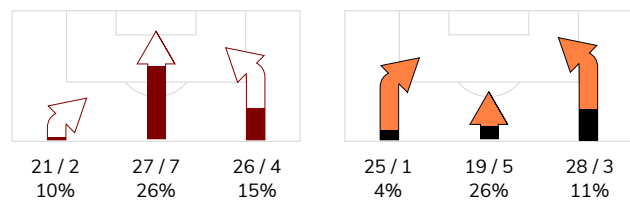


5 Dąbrowski	45 / 38 84%	33 Guldan	86 / 76 88%
14 Martins Guimaraes	42 / 36 86%	2 Kopacz	65 / 58 89%
4 Bogusz	40 / 34 85%	44 Czerwiński	59 / 47 80%

Podania

PODANIA / DOKŁADNE	385 / 312 81%	525 / 432 82%
1 połowa	214 / 174 81%	252 / 210 83%
2 połowa	171 / 138 81%	273 / 222 81%
Podanie kluczowe	14 / 9 64%	11 / 6 55%

STRONY ATAKU



TOP-3 Podania kluczowe

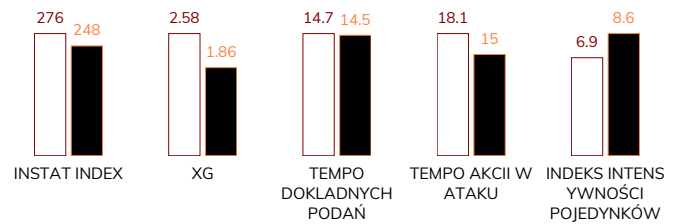


99 Wróbel	5 / 5 100%	39 Bohar	3 / 1 33%
19 Trqbka	3 / 3 100%	18 Starzyński	2 / 1 50%
14 Martins Guimaraes	2 / 1 50%	33 Guldan	1 / 1 100%

Pojedynki

POJEDYNKI	141 / 75 53%	141 / 66 47%
1 połowa	50 / 27 54%	50 / 23 46%
2 połowa	91 / 48 53%	91 / 43 47%
Pojedynki w powietrzu	37 / 20 54%	37 / 17 46%
Pojedynki na ziemi	104 / 55 53%	104 / 49 47%
Zwody / udane	22 / 15 68%	21 / 17 81%
Odbiory / udane	28 / 11 39%	25 / 10 40%
Straty / na własnej połowie	55 / 6	60 / 10
Nabycie piłki / na połowie przeciwnika	46 / 9	42 / 5

Kluczowe indeksy występu

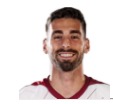


TOP-3 Pojedynki



99 Wróbel	20 / 11 55%	95 Drazic	18 / 11 61%
5 Dąbrowski	16 / 11 69%	2 Kopacz	17 / 8 47%
42 Srnica	19 / 9 47%	7 Zivec	17 / 8 47%

TOP-3 Zwody



14 Martins Guimaraes	4 / 3 75%	95 Drazic	7 / 7 100%
4 Bogusz	3 / 3 100%	39 Bohar	4 / 3 75%
5 Dąbrowski	4 / 2 50%	33 Guldan	2 / 1 50%

ŁKS ŁÓDŹ 3-2 KGHM ZAGŁĘBIE LUBIN

Statystyka zawodników

ŁKS Łódź

	INSTA T INDEX	Minuty na boisku	Bramki / asysty	xG	Strzały / celne	Faule	Faulow any	Spalony	Podania / dokładne	Podanie kluczowe	Podania przyjęte	Pojedyunki / wygrane	Pojedyunki w powietrzu	Pojedyunki na ziemi	Zwody / udane	Odbiory / udane	Strata piłki	Nabycie piłki
1 Malarz	301	'100	-	-	-	-	-	-	21 / 17 81%	-	8	1 / 1 100%	-	1 / 1 100%	-	-	1	3
92 Vidmajer	199	'100	-	0.08	1 / 1 100%	3	1	-	36 / 26 72%	-	22	12 / 5 42%	2 / 2 100%	10 / 3 30%	-	4 / 1 25%	5	5
5 Dąbrowski	328	'100	-	-	-	1	3	-	45 / 38 84%	-	29	16 / 11 69%	3 / 2 67%	13 / 9 69%	4 / 2 50%	2 / 1 50%	1	8
17 Moros Gracia	254	'100	1 / 0	0.19	2 / 1 50%	1	1	-	33 / 31 94%	-	26	5 / 4 80%	2 / 1 50%	3 / 3 100%	-	-	3	8
4 Bogusz	264	'100	-	-	-	2	1	-	40 / 34 85%	1 / 0 0%	28	15 / 9 60%	3 / 2 67%	12 / 7 58%	3 / 3 100%	5 / 3 60%	5	7
42 Sronic	242	'100	-	0.02	1 / 0 0%	1	-	-	41 / 32 78%	-	33	19 / 9 47%	6 / 3 50%	13 / 6 46%	2 / 2 100%	8 / 4 50%	3	5
14 Martins Guimaraes	320	'100	-	0.51	3 / 1 33%	1	2	-	42 / 36 86%	2 / 1 50%	36	15 / 8 53%	2 / 1 50%	13 / 7 54%	4 / 3 75%	3 / 0 0%	7	3
16 Ratajczyk	272	'100	1 / 0	0.52	1 / 1 100%	2	2	-	16 / 11 69%	1 / 0 0%	21	13 / 4 31%	2 / 0 0%	11 / 4 36%	2 / 1 50%	1 / 0 0%	7	1
10 Antonio Dominguez	296	'85	1 / 0	0.86	4 / 2 50%	-	1	-	44 / 31 70%	2 / 0 0%	35	11 / 5 45%	2 / 0 0%	9 / 5 56%	1 / 1 100%	3 / 1 33%	10	1
19 Trąbka	310	'71	-	0.08	2 / 0 0%	1	-	-	29 / 24 83%	3 / 3 100%	28	5 / 2 40%	-	5 / 2 40%	4 / 2 50%	1 / 0 0%	3	1
99 Wróbel	309	'95	0 / 1	0.26	2 / 0 0%	1	3	1	19 / 16 84%	5 / 5 100%	30	20 / 11 55%	10 / 7 70%	10 / 4 40%	1 / 0 0%	-	6	-
6 Wolski	257	'29	-	0.03	1 / 0 0%	1	1	-	14 / 12 86%	-	9	5 / 3 60%	2 / 0 0%	3 / 3 100%	1 / 1 100%	-	3	3
28 Piątek	231	'15	-	0.03	1 / 0 0%	-	1	-	4 / 3 75%	-	5	2 / 2 100%	2 / 2 100%	-	-	-	-	1
9 Corral Valero	-	'5	-	-	-	-	-	-	1 / 1 100%	-	2	2 / 1 50%	1 / 0 0%	1 / 1 100%	-	1 / 1 100%	1	-

KGHM Zagłębie Lubin

	INSTA T INDEX	Minuty na boisku	Bramki / asysty	xG	Strzały / celne	Faule	Faulow any	Spalony	Podania / dokładne	Podanie kluczowe	Podania przyjęte	Pojedyunki / wygrane	Pojedyunki w powietrzu	Pojedyunki na ziemi	Zwody / udane	Odbiory / udane	Strata piłki	Nabycie piłki
30 Hładun	266	'100	-	-	-	-	-	-	34 / 33 97%	-	17	-	-	-	-	-	1	6
3 Balic	195	'100	-	-	-	1	-	-	52 / 38 73%	-	43	10 / 3 30%	5 / 2 40%	5 / 1 20%	-	4 / 1 25%	9	-
33 Guldán	220	'100	-	-	-	3	-	-	86 / 76 88%	1 / 1 100%	64	17 / 7 41%	5 / 2 40%	12 / 5 42%	2 / 1 50%	1 / 0 0%	4	9
2 Kopacz	220	'100	-	0.11	1 / 0 0%	2	2	-	65 / 58 89%	-	56	17 / 8 47%	9 / 4 44%	8 / 4 50%	1 / 1 100%	2 / 2 100%	1	7
44 Czerwiński	250	'100	-	-	-	2	1	-	59 / 47 80%	1 / 0 0%	40	12 / 6 50%	3 / 2 67%	9 / 4 44%	1 / 1 100%	1 / 0 0%	7	7
4 Bashkirov	286	'100	-	0.01	1 / 0 0%	2	-	-	50 / 42 84%	1 / 1 100%	35	10 / 7 70%	3 / 3 100%	7 / 4 57%	-	3 / 1 33%	5	7
39 Bohar	236	'100	-	0.14	2 / 0 0%	-	2	2	38 / 31 82%	3 / 1 33%	39	9 / 3 33%	-	9 / 3 33%	4 / 3 75%	2 / 0 0%	5	-
95 Drazic	294	'100	-	0.06	2 / 1 50%	-	3	-	27 / 23 85%	1 / 0 0%	23	18 / 11 61%	2 / 1 50%	16 / 10 63%	7 / 7 100%	4 / 1 25%	4	3
18 Starzyński	266	'100	-	0.27	1 / 0 0%	3	1	-	59 / 43 73%	2 / 1 50%	50	13 / 6 46%	4 / 1 25%	9 / 5 56%	1 / 1 100%	4 / 3 75%	6	1
7 Zivec	270	'100	-	0.38	3 / 3 100%	2	2	-	35 / 27 77%	1 / 1 100%	37	17 / 8 47%	3 / 1 33%	14 / 7 50%	2 / 1 50%	2 / 1 50%	8	1
17 Szysz	227	'65	-	0.79	4 / 3 75%	1	-	-	16 / 13 81%	1 / 1 100%	18	9 / 4 44%	1 / 0 0%	8 / 4 50%	1 / 1 100%	2 / 1 50%	5	1
21 Bialek	244	'35	1 / 0	0.10	1 / 1 100%	1	2	-	4 / 1 25%	-	10	9 / 3 33%	2 / 1 50%	7 / 2 29%	2 / 1 50%	-	5	-

Terminy

Atak

To posiadanie piłki przez jedną drużynę z przejściem na połowę przeciwnika.

Szybki atak (kontratak)

atak z gry, który rozwija się bezpośrednio po przejęciu piłki od przeciwnika. Szybki atak trwa nie więcej niż 30 sekund. Prędkość ruchu do bramki przeciwnika przy tym ataku wynosi nie mniej niż 2,6 m/s.

Atak pozycyjny

Atak z gry lub stałych fragmentów (aut, rzut wolny). Pozycyjny atak trwa więcej niż 30s lub prędkość ruchu drużyny do bramki przeciwnika jest mniejsza niż 2,6 m/s.

Atak z rzutu wolnego lub autu.

Atak po rozegraniu rzutu wolnego lub autu, przy którym pierwszym lub drugim działaniem jest strzał na bramkę, lub podanie w pole karne przeciwnika.

Atak z rzutu różnego.

Akcje drużyny po rozegraniu rzutu różnego aż do końca posiadania piłki lub oddalenia piłki przez drużynę przeciwnika do strefy centralnej.

Strzał

Skierowanie piłki do bramki przeciwnika mającej na względzie strzelenie bramki. Rejestrowane są strzały celne (w światło bramki), niecelne (w tym strzały w słupek i w poprzeczkę), a także strzały przejęte przez przeciwnika.

Podanie kluczowe

Podanie do partnera, który jest w sytuacji bramkowej (1 na 1, pusta bramka itd.); podanie do zawodnika, które stwarza realną szansę na zdobycie bramki; podanie które 'odcina' linię obrony w fazie ataku.

Pojedynki

Wszystkie rodzaje pojedynków na boisku. To sumaryczny wskaźnik, zawierający walkę o niekontrolowaną przez nikogo piłkę zarówno na ziemi jak i w powietrzu, dryblingi, odbiory oraz straty, spowodowane odbiorami przeciwnika.

Pojedynki w powietrzu

Walka o piłkę, która znajduje się powyżej poziomu ramion.

Dryblowanie

Aktywna akcja piłkarza, posiadającego piłkę próba ominięcia przeciwnika z pomocą dryblingu. Przy udanym dryblingu zawodnikowi drużyny przeciwnej rejestruje się nieudane odebranie piłki i na odwrót.

Odbiory

Aktywne działanie zawodnika, usiłującego odebrać piłkę zawodnikowi ją posiadającemu (przeciwnikowi w tej sytuacji zostaje zaliczona strata); przeciwdziałanie dryblowaniu przeciwnika również uznaje się za odbiór.

Drybling

Świadomy ruch zawodnika z piłką (przynajmniej trzy kontakty z piłką)

Nieudane przyjęcie piłki

Strata piłki bez starcia z przeciwnikiem, w wyniku nieudanej akcji.

Nabycie piłki

Akcja piłkarza (przejęcie, przechwyt, wygrany pojedynek), która powoduje stratę piłki przez przeciwnika z dalszą możliwością prowadzenia szybkiego ataku.

Strata piłki

Akcja zawodnika (nieudane podanie, przegrany pojedynek, itd.), która powoduje stratę piłki przez jego drużynę. Jeśli posiadanie piłki zakończy się faulem przeciwnika lub strzałem w światło bramki, to strata nie rejestruje się.

Tempo akcji w ataku

Liczba akcji skierowanych na atak w momencie posiadania piłki.

Tempo dokładnych podań

Liczba dokładnych podań w momencie posiadania piłki

Indeks intensywności pojedynków

liczba pojedynków i przechwytych drużyny broniącej- na minutę -w czasie posiadania piłki przez przeciwnika

xG

System do oceny jakości strzałów wykonanych przez gracza lub drużynę. Liczbę expected goals oblicza się na podstawie rodzaju strzału i strefy, z której został wykonany.