



PKO Bank Polski  
EKSTRAKLASA

KOLEJKA 19   14.12.19		
	KONIEC MECZU	
LEGIA WARSZAWA	<b>3</b> <b>1</b>	WISŁA PŁOCK
NIEZGODA 22' 75' KANTE 27'		FURMAN 35'

## RAPORT STATYSTYCZNY



# STATS



# LEGIA WARSZAWA 3-1 WISŁA PŁOCK

Informacje o meczu

## Linia czasu



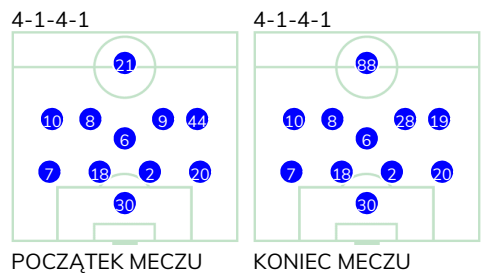
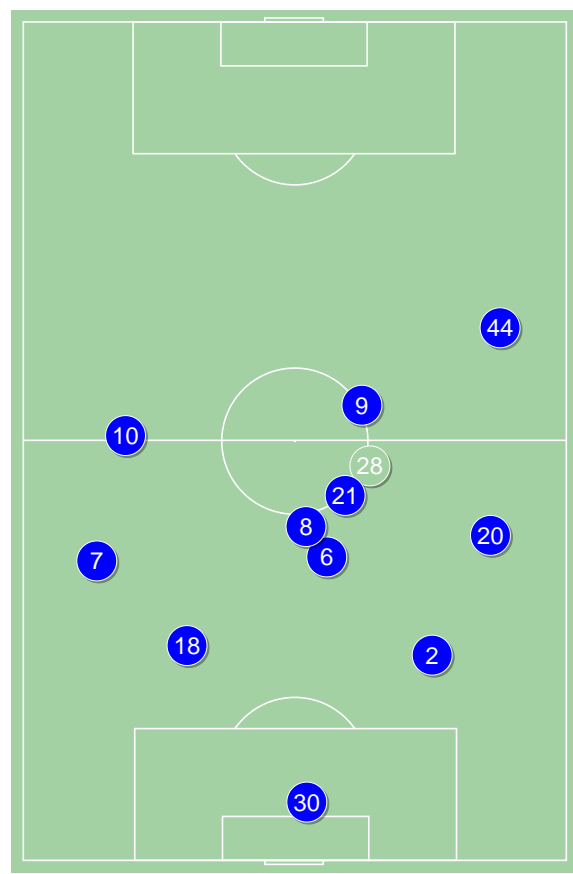
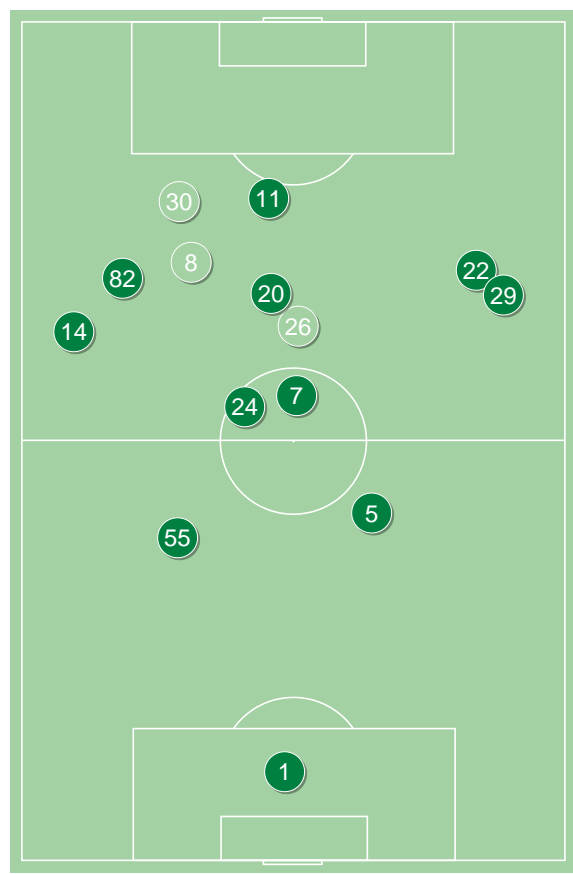
## Średnie pozycje piłkarzy

### Legia Warszawa

1	Majecki	
14	Karbownik	
55	Jędrzejczyk	
5	Lewczuk	■
29	Vesovic	
24	Andre Martins	
7	Antolic	'91 ▼
82	Lima Linhares	
20	Kante	⊕ '74 ▼
22	Wszolek	
11	Niezgoda	⊕⊕ '87 ▼
8	Gvilia	'74 ▲
30	Kostorz	'87 ▲
26	Cafu	'91 ▲

### Wisła Płock

30	Dahne	■
7	Tomasik	
18	Uryga	
2	Michalski	
20	Stefańczyk	
6	Rasak	
10	Merebashvili	
8	Furman	⊕■
9	Szwoch	'86 ▼
44	Sahiti	'63 ▼
21	Ricardinho	'76 ▼
28	Ambrosiewicz	'63 ▲
88	Nowak	'76 ▲
19	Angielski	'86 ▲



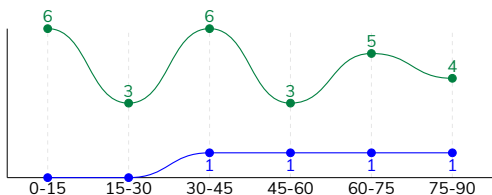
Legia Warszawa ↑

Wisła Płock ↑

LEGIA WARSZAWA 3-1 WISŁA PŁOCK

Główne statystyki

STRZAŁY / CELNE	27 / 7	4 / 3
1 połowa	15 / 4	1 / 1
2 połowa	12 / 3	3 / 2



Strzały niecelne	7	1
Strzały przejęte	12	-
Strzały z pola karnego / celne	14 / 5	4 / 3
Średni dystans do bramki, m	18	12.7
Faule	14	18
Żółte / czerwone kartki	1 / 0	2 / 0
Spalone	1	-
Rzuty różne	7	2

Podania

PODANIA / DOKŁADNE	584 / 496 85%	405 / 333 82%
1 połowa	327 / 288 88%	158 / 125 79%
2 połowa	257 / 208 81%	247 / 208 84%
Podanie kluczowe	19 / 12 63%	3 / 1 33%

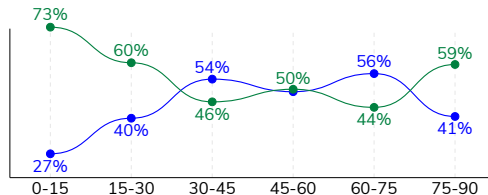
Pojedynki

POJEDYNKI	152 / 84 55%	152 / 68 45%
1 połowa	71 / 35 49%	71 / 36 51%
2 połowa	81 / 49 60%	81 / 32 40%
Pojedynki w powietrzu	34 / 17 50%	34 / 17 50%
Pojedynki na ziemi	118 / 67 57%	118 / 51 43%
Zwody / udane	32 / 24 75%	17 / 8 47%
Odbiory / udane	30 / 22 73%	46 / 22 48%
Straty / na własnej połowie	58 / 9	65 / 24
Nabycie piłki / na połowie przeciwnika	55 / 22	49 / 6

Posiadanie piłki

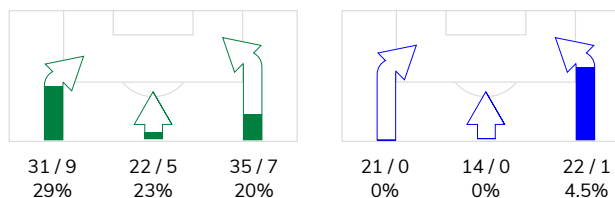
Statystyki drużyn

POSIADANIE PIŁKI	55%	45%
1 połowa	58%	42%
2 połowa	52%	48%

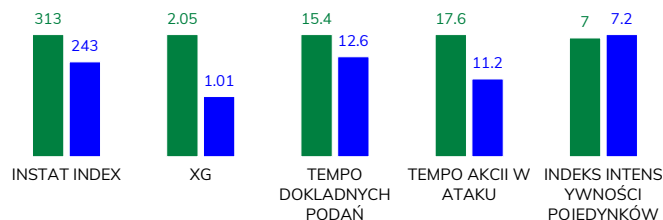


Ataki pozycyjne	71 / 17 24%	46 / 1 2.2%
Kontrataki	17 / 4 24%	11 / 0 0%
Stały fragment w ataku	11 / 5 45%	5 / 3 60%
Strzał z rzutu wolnego / celne	-	-
Warianty stałych fragmentów gry	4 / 1 25%	2 / 2 100%
Kombinacyjne rzuty różne	7 / 4 57%	2 / 0 0%
Rzuty karne / strzelone	-	1

STRONY ATAKU



Kluczowe indeksy występu



TOP-3 InStat Index

11 Niezgoda	390	10 Merebashvili	291
20 Kante	374	30 Dahne	288
55 Jędrzejczyk	337	8 Furman	285

TOP-3 Strzały / celne

20 Kante	6 / 4 67%	10 Merebashvili	1 / 1 100%
11 Niezgoda	4 / 2 50%	18 Uryga	1 / 1 100%
82 Lima Linhares	6 / 1 17%	8 Furman	1 / 1 100%

TOP-3 Podania

7 Antolic	88 / 82 93%	2 Michalski	58 / 52 90%
14 Karbownik	78 / 66 85%	20 Stefańczyk	55 / 48 87%
24 Andre Martins	70 / 64 91%	18 Uryga	48 / 44 92%

TOP-3 Podania kluczowe

82 Lima Linhares	3 / 3 100%	8 Furman	1 / 1 100%
7 Antolic	2 / 2 100%	44 Sahiti	1 / 0 0%
11 Niezgoda	2 / 2 100%	19 Angielski	1 / 0 0%

TOP-3 Pojedynki

82 Lima Linhares	19 / 11 58%	6 Rasak	20 / 13 65%
20 Kante	19 / 10 53%	20 Stefańczyk	17 / 12 71%
55 Jędrzejczyk	13 / 10 77%	10 Merebashvili	19 / 9 47%

TOP-3 Zwody

82 Lima Linhares	7 / 7 100%	10 Merebashvili	7 / 3 43%
7 Antolic	4 / 3 75%	8 Furman	3 / 2 67%
14 Karbownik	4 / 3 75%	18 Uryga	2 / 2 100%

# LEGIA WARSZAWA 3-1 WISŁA PŁOCK

## Statystyka zawodników

### Legia Warszawa

	INSTA T INDEX	Minuty na boisku	Bramki / asysty	xG	Strzały / celne	Faule	Faulow any	Spalony	Podania / dokładne	Podanie kluczowe	Podania przyjęte	Pojedyнки / wygrane	Pojedyнки w powietrzu	Pojedyнки na ziemi	Zwody / udane	Odbiory / udane	Strata piłki	Nabycie piłki
1 Majecki	288	'96	-	-	-	-	-	-	22 / 16 73%	-	11	-	-	-	-	-	2	4
14 Karbownik	313	'96	-	0.11	2 / 0 0%	-	1	-	78 / 66 85%	1 / 1 100%	53	18 / 9 50%	2 / 0 0%	16 / 9 56%	4 / 3 75%	2 / 1 50%	6	5
55 Jędrzejczyk	337	'96	-	-	-	1	2	-	67 / 64 96%	-	45	13 / 10 77%	4 / 2 50%	9 / 8 89%	1 / 0 0%	1 / 1 100%	-	13
5 Lewczuk	300	'96	-	-	-	1	-	-	55 / 46 84%	-	38	9 / 6 67%	3 / 2 67%	6 / 4 67%	1 / 0 0%	4 / 3 75%	7	6
29 Vesovic	300	'96	-	0.02	1 / 0 0%	1	2	-	58 / 41 71%	1 / 0 0%	52	15 / 9 60%	2 / 2 100%	13 / 7 54%	3 / 2 67%	3 / 3 100%	10	5
24 Andre Martins	330	'96	-	-	-	-	6	-	70 / 64 91%	1 / 0 0%	63	12 / 9 75%	1 / 1 100%	11 / 8 73%	1 / 1 100%	4 / 4 100%	4	6
7 Antolic	315	'93	0 / 1	0.07	3 / 0 0%	4	2	-	88 / 82 93%	2 / 2 100%	73	15 / 6 40%	-	15 / 6 40%	4 / 3 75%	5 / 3 60%	2	5
82 Lima Linhares	328	'96	-	0.55	6 / 1 17%	-	1	-	50 / 43 86%	3 / 3 100%	49	19 / 11 58%	2 / 1 50%	17 / 10 59%	7 / 7 100%	2 / 2 100%	5	4
20 Kante	374	'75	1 / 1	0.29	6 / 4 67%	2	2	-	23 / 18 78%	2 / 1 50%	28	19 / 10 53%	8 / 4 50%	11 / 6 55%	3 / 2 67%	5 / 3 60%	7	4
22 Wszółek	250	'96	-	0.06	2 / 0 0%	3	-	-	36 / 27 75%	2 / 0 0%	37	11 / 4 36%	5 / 2 40%	6 / 2 33%	2 / 1 50%	2 / 1 50%	5	1
11 Niezgodą	390	'88	2 / 1	0.72	4 / 2 50%	-	1	1	13 / 10 77%	2 / 2 100%	24	13 / 4 31%	5 / 2 40%	8 / 2 25%	2 / 1 50%	1 / 1 100%	7	2
8 Gvilia	291	'20	-	0.17	2 / 0 0%	2	-	-	14 / 9 64%	3 / 1 33%	14	5 / 4 80%	1 / 1 100%	4 / 3 75%	2 / 2 100%	1 / 0 0%	2	-
30 Kostorz	247	'7	-	-	-	-	-	-	7 / 7 100%	1 / 1 100%	7	2 / 1 50%	1 / 0 0%	1 / 1 100%	1 / 1 100%	-	1	-
26 Cafu	-	'3	-	0.06	1 / 0 0%	-	-	-	3 / 3 100%	1 / 1 100%	2	1 / 1 100%	-	1 / 1 100%	1 / 1 100%	-	-	-

### Wisła Płock

	INSTA T INDEX	Minuty na boisku	Bramki / asysty	xG	Strzały / celne	Faule	Faulow any	Spalony	Podania / dokładne	Podanie kluczowe	Podania przyjęte	Pojedyнки / wygrane	Pojedyнки w powietrzu	Pojedyнки na ziemi	Zwody / udane	Odbiory / udane	Strata piłki	Nabycie piłki
30 Dahne	288	'96	-	-	-	-	-	-	38 / 29 76%	-	21	-	-	-	-	-	5	5
7 Tomasiak	266	'96	-	0.13	1 / 0 0%	-	2	-	28 / 24 86%	-	20	7 / 3 43%	5 / 3 60%	2 / 0 0%	-	1 / 0 0%	1	2
18 Uryga	229	'96	-	0.11	1 / 1 100%	-	2	-	48 / 44 92%	-	38	9 / 6 67%	7 / 4 57%	2 / 2 100%	2 / 2 100%	-	2	10
2 Michalski	231	'96	-	-	-	-	-	-	58 / 52 90%	-	44	6 / 1 17%	3 / 1 33%	3 / 0 0%	-	3 / 0 0%	3	4
20 Stefańczyk	226	'96	-	-	-	1	1	-	55 / 48 87%	-	41	17 / 12 71%	3 / 2 67%	14 / 10 71%	-	7 / 4 57%	3	8
6 Rasak	269	'96	-	-	-	2	-	-	44 / 37 84%	-	31	20 / 13 65%	5 / 3 60%	15 / 10 67%	-	10 / 7 70%	3	10
10 Merebashvili	291	'96	-	0.02	1 / 1 100%	3	3	-	20 / 10 50%	-	19	19 / 9 47%	3 / 0 0%	16 / 9 56%	7 / 3 43%	6 / 3 50%	9	2
8 Furman	285	'96	1 / 0	0.75	1 / 1 100%	5	2	-	32 / 30 94%	1 / 1 100%	26	17 / 5 29%	-	17 / 5 29%	3 / 2 67%	8 / 2 25%	6	3
9 Szwoch	213	'88	-	-	-	2	1	-	29 / 18 62%	-	31	20 / 7 35%	1 / 1 100%	19 / 6 32%	-	4 / 2 50%	10	1
44 Sahiti	209	'65	-	-	-	1	1	-	22 / 16 73%	1 / 0 0%	27	16 / 5 31%	3 / 2 67%	13 / 3 23%	-	4 / 1 25%	9	1
21 Ricardinho	192	'78	-	-	-	2	1	-	10 / 8 80%	-	14	13 / 5 38%	4 / 1 25%	9 / 4 44%	1 / 0 0%	2 / 2 100%	6	1
28 Ambrosiewicz	251	'31	-	-	-	-	-	-	16 / 14 88%	-	16	5 / 2 40%	-	5 / 2 40%	4 / 1 25%	1 / 1 100%	3	1
88 Nowak	206	'18	-	-	-	1	1	-	3 / 2 67%	-	3	1 / 0 0%	-	1 / 0 0%	-	-	2	-
19 Angielski	-	'7	-	-	-	1	-	-	2 / 1 50%	1 / 0 0%	2	2 / 0 0%	-	2 / 0 0%	-	-	3	1



Terminy

**Atak**

To posiadanie piłki przez jedną drużynę z przejściem na połowę przeciwnika.

**Szybki atak (kontratak)**

atak z gry, który rozwija się bezpośrednio po przejęciu piłki od przeciwnika. Szybki atak trwa nie więcej niż 30 sekund. Prędkość ruchu do bramki przeciwnika przy tym ataku wynosi nie mniej niż 2,6 m/s.

**Atak pozycyjny**

Atak z gry lub stałych fragmentów (aut, rzut wolny). Pozycyjny atak trwa więcej niż 30s lub prędkość ruchu drużyny do bramki przeciwnika jest mniejsza niż 2,6 m/s.

**Atak z rzutu wolnego lub autu.**

Atak po rozegraniu rzutu wolnego lub autu, przy którym pierwszym lub drugim działaniem jest strzał na bramkę, lub podanie w pole karne przeciwnika.

**Atak z rzutu różnego.**

Akcje drużyny po rozegraniu rzutu różnego aż do końca posiadania piłki lub oddalenia piłki przez drużynę przeciwnika do strefy centralnej.

**Strzał**

Skierowanie piłki do bramki przeciwnika mającej na względzie strzelenie bramki . Rejestrowane są strzały celne (w światło bramki), niecelne ( w tym strzały w słupek i w poprzeczkę), a także strzały przejęte przez przeciwnika.

**Podanie kluczowe**

Podanie do partnera, który jest w sytuacji bramkowej (1 na 1, pusta bramka itd.); podanie do zawodnika, które stwarza realną szansę na zdobycie bramki; podanie które 'odcina' linię obrony w fazie ataku.

**Pojedynki**

Wszystkie rodzaje walki o piłkę piłkarzy na boisku. Pojedynki nie są rejestrowane dodatkowo, jest to sumaryczny wskaźnik, zawiera walkę o piłkę w neutralnym położeniu zarówno na ziemi jak i w powietrzu, dryblingi, odebrania piłki oraz utraty piłki przy odbiorach przeciwnika

**Pojedynki w powietrzu**

Walka o piłkę, która znajduje się powyżej poziomu ramion .

**Dryblowanie**

Aktywna akcja piłkarza, posiadającego piłkę próba ominięcia przeciwnika z pomocą dryblingu. Przy udanym dryblingu zawodnikowi drużyny przeciwnej rejestruje się nieudane odebranie piłki i na odwrót.

**Odebranie piłki przeciwnikowi i strata piłki w walce**

Aktywne działania zawodnika, usiłującego odebrać piłkę zawodnikowi posiadającemu ją (przeciwnikowi rejestruje się strata piłki poprzez odebranie); odebranie to także przeszkadzanie w dryblowaniu przeciwnikowi.

**Posiadanie piłki**

Ruch zawodnika z piłką ( mniej niż 3 dotknięcia piłki).

**Nieudane przyjęcie piłki (nieudana kontrola nad piłką)**

Strata piłki bez jakiegokolwiek walki z przeciwnikiem, spowodowana przez techniczne błędy rywala .

**Nabycie piłki**

Akcja piłkarza (przejęcie, przechwyt, wygrany pojedynek), która powoduje stratę piłki przez przeciwnika z dalszą możliwością prowadzenia szybkiego ataku.

**Strata piłki**

Akcja zawodnika (niedokładne podanie, przegrany pojedynek, itd.), która powoduje stratę piłki przez jego drużynę. Jeśli posiadanie piłki zakończy się faulem przeciwnika lub strzałem w światło bramki, to strata nie rejestruje się.

**Tempo akcji w ataku**

Liczba akcji skierowanych na atak w momencie posiadania piłki.

**Tempo dokładnych podań**

Liczba dokładnych podań w momencie posiadania piłki

**Indeks intensywności pojedynków**

liczba pojedynków i przechwytyłów drużyny broniącej- na minutę -w czasie posiadania piłki przez przeciwnika

**xG**

System do oceny jakości strzałów wykonanych przez gracza lub drużynę. Liczbę expected goals oblicza się na podstawie rodzaju strzału i strefy, z której został wykonany.