



PKO Bank Polski
EKSTRAKLASA

KOLEJKA 1 24.07.21		
	KONIEC MECZU	
LEGIA WARSZAWA	1 0	WISŁA PŁOCK
MUCI 29'		

RAPORT STATYSTYCZNY



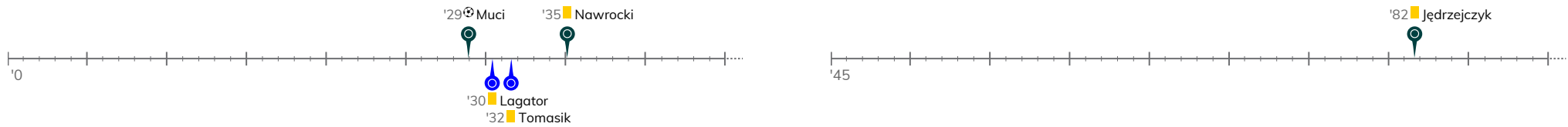
STATS



LEGIA WARSZAWA 1-0 WISŁA PŁOCK

Informacje o meczu

Linia czasu



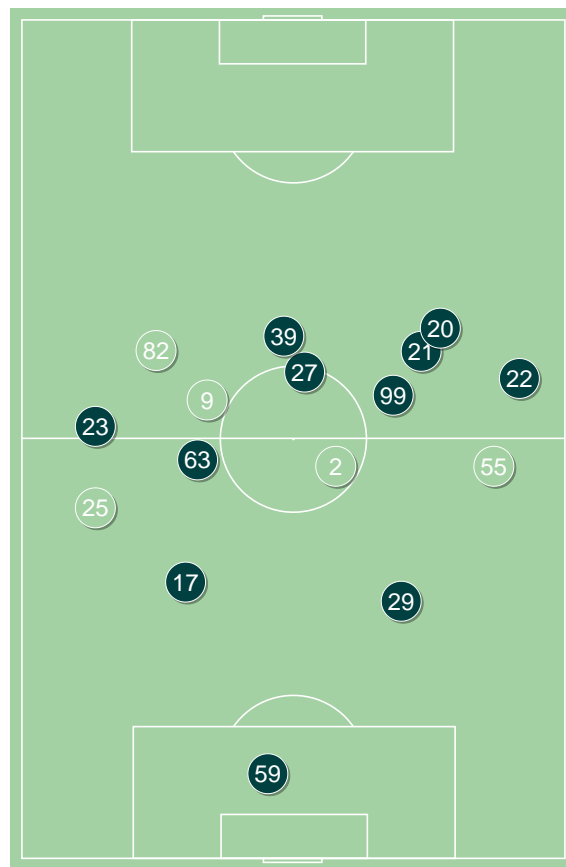
Średnie pozycje piłkarzy

Legia Warszawa

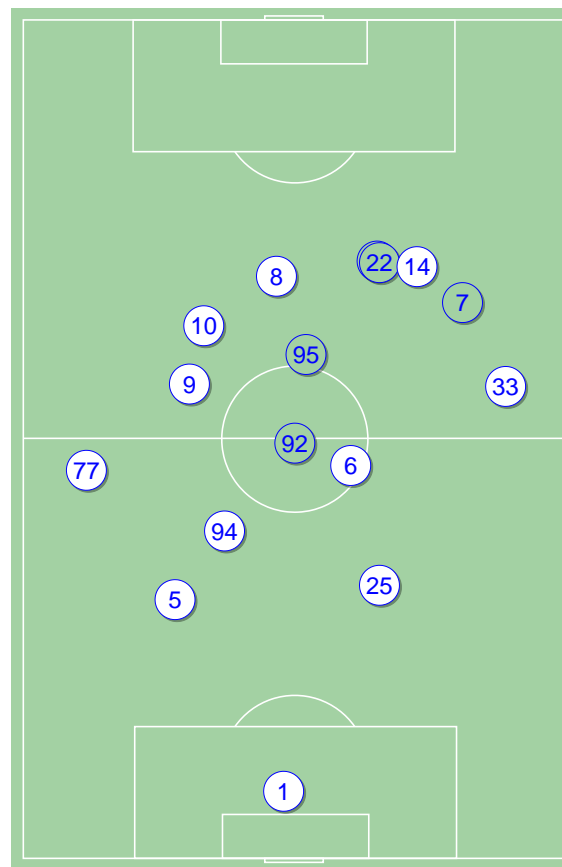
59	Tobiasz	
23	Hanna	'81 ▼
17	Nawrocki	■
29	Rose	
22	Skibicki	'77 ▼
63	Kisiel	
99	Slisz	'57 ▼
21	Rafael Lopes	
27	Josue Soares	
20	Muci	⊕ '81 ▼
39	Rosolek	'81 ▼
2	Juranovic	'57 ▲
55	Jędrzejczyk	■ '77 ▲
25	Mladenovic	'81 ▲
82	Lima Linhares	'81 ▲
9	Pekhart	'81 ▲

Wisła Płock

1	Kamiński	
77	Tomasik	■
5	Krivotsyuk	
25	Rzeźniczak	
33	Zbozień	
94	Lagator	■ '45 ▼
6	Rasak	
9	Kocyla	'78 ▼
10	Wolski	'78 ▼
14	Szwoch	'65 ▼
8	Tuszyński	'73 ▼
92	Furman	'45 ▲
24	Kolar	'65 ▲
95	Wachoł	'73 ▲
7	Cielemecki	'78 ▲
22	Susnjara	'78 ▲

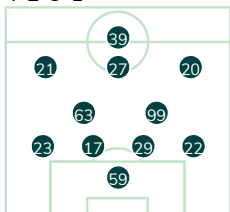


Legia Warszawa ↑



Wisła Płock ↑

4-2-3-1



POCZĄTEK MECZU

4-2-3-1



KONIEC MECZU

4-2-3-1



POCZĄTEK MECZU

4-2-3-1

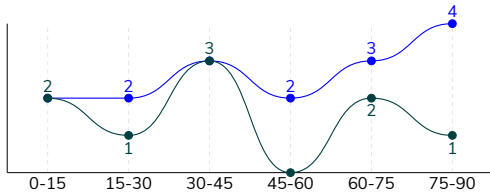


KONIEC MECZU

LEGIA WARSZAWA 1-0 WISŁA PŁOCK

Główne statystyki

STRZAŁY / CELNE	9 / 2	16 / 4
1. połowa	6 / 2	7 / 2
2. połowa	3 / 0	9 / 2



Strzały niecelne	5	7
Strzały zablokowane	2	4
Strzały z pola karnego / celne	2 / 1	8 / 1
Średni dystans do bramki, m	26.1	16.6
Faule	10	20
Żółte / czerwone kartki	2 / 0	2 / 0
Spalone	2	2
Rzuty różne	-	6

Podania

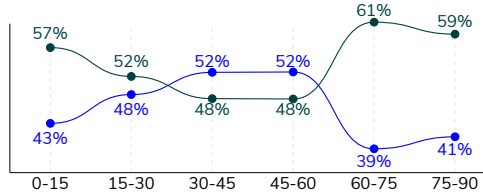
PODANIA / DOKŁADNE	498 / 411 83%	455 / 364 80%
1. połowa	260 / 214 82%	218 / 174 80%
2. połowa	238 / 197 83%	237 / 190 80%
Podanie kluczowe	8 / 4 50%	10 / 3 30%

Pojedynki

POJEDYNKI	192 / 100 52%	192 / 92 48%
1. połowa	93 / 49 53%	93 / 44 47%
2. połowa	99 / 51 52%	99 / 48 48%
Pojedynki w powietrzu	51 / 27 53%	51 / 24 47%
Pojedynki na ziemi	141 / 73 52%	141 / 68 48%
Dryblingi / udane	31 / 20 65%	26 / 14 54%
Odbiory / udane	37 / 23 62%	43 / 23 53%
Straty / na własnej połowie	80 / 23	78 / 17
Odzyskane piłki / na połowie przeciwnika	58 / 11	56 / 15

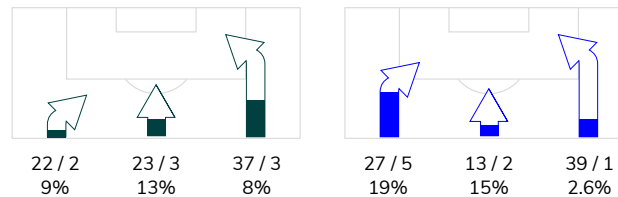
Posiadanie piłki

POSIADANIE PIŁKI	54%	46%
1. połowa	52%	48%
2. połowa	57%	43%

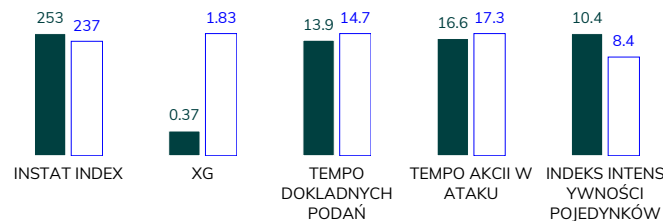


Ataki pozycyjne	66 / 5 8%	68 / 7 10%
Kontrataki	16 / 3 19%	11 / 2 18%
Ataki ze stałych fragmentów	2 / 0 0%	12 / 7 58%
Strzały z rzutów wolnych / celne	-	-
Warianty rzutów wolnych	2 / 0 0%	1 / 1 100%
Rzuty różne	-	6 / 3 50%
Rzuty karne / strzelone	-	-

STRONY ATAKU



Kluczowe indeksy występu



TOP-3 InStat Index

17 Nawrocki	311	25 Rzeźniczak	274
20 Muci	292	5 Krivotsyuk	273
59 Tobiasz	286	10 Wolski	271

TOP-3 Strzały / celne

39 Rosolek	2 / 1 50%	25 Rzeźniczak	3 / 1 33%
20 Muci	2 / 1 50%	9 Kocyla	3 / 1 33%
27 Josue Soares	2 / 0 0%	6 Rasak	2 / 1 50%

TOP-3 Podania

27 Josue Soares	65 / 57 88%	77 Tomasiak	59 / 46 78%
21 Rafael Lopes	49 / 40 82%	5 Krivotsyuk	56 / 44 79%
17 Nawrocki	44 / 40 91%	33 Zbozień	65 / 43 66%

TOP-3 Podania kluczowe

27 Josue Soares	2 / 2 100%	8 Tuszyński	2 / 2 100%
21 Rafael Lopes	2 / 1 50%	33 Zbozień	2 / 1 50%
22 Skibicki	1 / 1 100%	77 Tomasiak	2 / 0 0%

TOP-3 Pojedynki

17 Nawrocki	23 / 19 83%	25 Rzeźniczak	17 / 13 76%
22 Skibicki	21 / 12 57%	10 Wolski	20 / 10 50%
23 Hanna	13 / 11 85%	9 Kocyla	21 / 8 38%

TOP-3 Dryblingi

22 Skibicki	8 / 5 63%	10 Wolski	7 / 5 71%
20 Muci	7 / 3 43%	8 Tuszyński	3 / 2 67%
63 Kisiel	3 / 3 100%	92 Furman	3 / 2 67%

LEGIA WARSZAWA 1-0 WISŁA PŁOCK

Statystyki zawodników

Legia Warszawa

	INSTA T INDEX	Minuty na boisku	Bramki / asysty	xG	Strzały / celne	Faule	Faulow any	Spalon e	Podania / dokładne	Podanie kluczowe	Podania przyjęte	Pojedynki / wygrane	Pojedynki w powietrzu	Pojedynki na ziemi	Dryblingi / udane	Odbiory / udane	Stracone piłki	Odzyska ne piłki
59 Tobiasz	286	'97	-	-	-	-	-	-	34 / 25 74%	-	14	-	-	-	-	-	4	6
23 Hanna	279	'82	-	-	-	1	1	-	48 / 38 79%	-	33	13 / 11 85%	2 / 2 100%	11 / 9 82%	1 / 0 0%	6 / 5 83%	9	6
17 Nawrocki	311	'97	0 / 1	-	-	1	-	-	44 / 40 91%	-	29	23 / 19 83%	9 / 8 89%	14 / 11 79%	2 / 2 100%	2 / 1 50%	1	13
29 Rose	242	'97	-	-	-	-	2	-	44 / 39 89%	-	32	12 / 6 50%	5 / 4 80%	7 / 2 29%	-	3 / 0 0%	2	6
22 Skibicki	276	'78	-	0.01	1 / 0 0%	-	1	-	49 / 38 78%	1 / 1 100%	33	21 / 12 57%	3 / 1 33%	18 / 11 61%	8 / 5 63%	7 / 5 71%	5	5
63 Kisiel	219	'97	-	-	-	1	-	-	39 / 30 77%	-	30	16 / 7 44%	2 / 1 50%	14 / 6 43%	3 / 3 100%	5 / 2 40%	6	3
99 Slisz	261	'58	-	0.04	2 / 0 0%	2	1	-	40 / 34 85%	-	35	16 / 4 25%	3 / 1 33%	13 / 3 23%	-	6 / 3 50%	7	5
21 Rafael Lopes	249	'97	-	-	-	1	2	1	49 / 40 82%	2 / 1 50%	43	14 / 9 64%	4 / 2 50%	10 / 7 70%	1 / 1 100%	3 / 3 100%	10	5
27 Josue Soares	283	'97	-	0.05	2 / 0 0%	2	4	-	65 / 57 88%	2 / 2 100%	64	16 / 9 56%	2 / 2 100%	14 / 7 50%	3 / 3 100%	1 / 1 100%	8	1
20 Muci	292	'82	1 / 0	0.21	2 / 1 50%	-	1	-	25 / 20 80%	1 / 0 0%	32	16 / 4 25%	-	16 / 4 25%	7 / 3 43%	-	10	1
39 Rosolek	218	'82	-	0.06	2 / 1 50%	-	3	-	12 / 9 75%	-	24	22 / 7 32%	13 / 3 23%	9 / 4 44%	2 / 1 50%	-	7	-
2 Juranovic	265	'39	-	-	-	-	2	-	26 / 21 81%	2 / 0 0%	22	9 / 6 67%	1 / 0 0%	8 / 6 75%	3 / 2 67%	2 / 1 50%	5	2
55 Jędrzejczyk	232	'19	-	-	-	1	1	-	4 / 4 100%	-	3	3 / 2 67%	3 / 2 67%	-	-	-	-	2
25 Mladenovic	216	'14	-	-	-	-	1	-	9 / 9 100%	-	4	4 / 2 50%	1 / 0 0%	3 / 2 67%	1 / 0 0%	1 / 1 100%	-	3
82 Lima Linhares	219	'14	-	-	-	-	-	1	6 / 5 83%	-	7	3 / 0 0%	1 / 0 0%	2 / 0 0%	-	-	3	-
9 Pekhart	200	'14	-	-	-	1	1	-	4 / 2 50%	-	6	4 / 2 50%	2 / 1 50%	2 / 1 50%	-	1 / 1 100%	3	-

Wisła Płock

	INSTA T INDEX	Minuty na boisku	Bramki / asysty	xG	Strzały / celne	Faule	Faulow any	Spalon e	Podania / dokładne	Podanie kluczowe	Podania przyjęte	Pojedynki / wygrane	Pojedynki w powietrzu	Pojedynki na ziemi	Dryblingi / udane	Odbiory / udane	Stracone piłki	Odzyska ne piłki
1 Kamiński	183	'97	-	-	-	-	-	-	26 / 21 81%	-	10	-	-	-	-	-	3	3
77 Tomasiak	248	'97	-	-	-	4	2	-	59 / 46 78%	2 / 0 0%	40	14 / 8 57%	3 / 1 33%	11 / 7 64%	2 / 1 50%	6 / 3 50%	5	4
5 Krivotsyuk	273	'97	-	-	-	1	-	-	56 / 44 79%	-	36	12 / 8 67%	5 / 5 100%	7 / 3 43%	-	3 / 3 100%	6	6
25 Rzeźniczak	274	'97	-	0.60	3 / 1 33%	2	2	-	47 / 40 85%	-	36	17 / 13 76%	9 / 7 78%	8 / 6 75%	-	2 / 2 100%	3	9
33 Zbozień	254	'97	-	0.15	1 / 0 0%	1	-	-	65 / 43 66%	2 / 1 50%	40	16 / 8 50%	4 / 3 75%	12 / 5 42%	2 / 0 0%	3 / 2 67%	15	8
94 Lagator	246	'46	-	-	-	3	-	-	17 / 17 100%	-	13	9 / 5 56%	1 / 1 100%	8 / 4 50%	2 / 0 0%	1 / 1 100%	1	3
6 Rasak	258	'97	-	0.05	2 / 1 50%	1	1	-	36 / 33 92%	1 / 0 0%	22	11 / 6 55%	2 / 2 100%	9 / 4 44%	-	6 / 3 50%	2	10
9 Kocyla	243	'79	-	0.35	3 / 1 33%	1	3	2	21 / 19 90%	1 / 0 0%	25	21 / 8 38%	1 / 0 0%	20 / 8 40%	3 / 1 33%	5 / 1 20%	8	2
10 Wolski	271	'79	-	0.02	1 / 0 0%	2	1	-	32 / 27 84%	-	30	20 / 10 50%	2 / 1 50%	18 / 9 50%	7 / 5 71%	6 / 2 33%	8	2
14 Szwoch	208	'66	-	0.17	2 / 0 0%	1	-	-	26 / 17 65%	2 / 0 0%	21	18 / 5 28%	2 / 0 0%	16 / 5 31%	-	8 / 4 50%	9	5
8 Tuszyński	244	'74	-	0.44	2 / 1 50%	-	1	-	24 / 18 75%	2 / 2 100%	40	21 / 8 38%	9 / 2 22%	12 / 6 50%	3 / 2 67%	-	9	-
92 Furman	217	'50	-	-	-	-	-	-	26 / 24 92%	-	26	16 / 6 38%	5 / 1 20%	11 / 5 45%	3 / 2 67%	2 / 1 50%	3	2
24 Kolar	231	'30	-	-	-	-	-	-	5 / 4 80%	-	7	5 / 3 60%	1 / 0 0%	4 / 3 75%	1 / 1 100%	-	1	-
95 Warchoł	193	'23	-	0.02	1 / 0 0%	1	-	-	6 / 5 83%	-	5	2 / 1 50%	-	2 / 1 50%	1 / 1 100%	-	-	2
7 Cielemecki	215	'17	-	0.03	1 / 0 0%	1	-	-	5 / 4 80%	-	4	1 / 0 0%	-	1 / 0 0%	1 / 0 0%	-	1	-
22 Susnjara	234	'17	-	-	-	2	-	-	4 / 2 50%	-	9	9 / 3 33%	7 / 1 14%	2 / 2 100%	1 / 1 100%	1 / 1 100%	4	-

Terminy

Atak

Posiadanie piłki przez jedną drużynę z przejściem na połowę przeciwnika.

Kontratak

Atak z gry, który rozwija się bezpośrednio po przejęciu piłki od przeciwnika. Kontratak trwa nie więcej niż 30 sekund. Prędkość ruchu do bramki przeciwnika przy tym ataku wynosi nie mniej niż 2,6 m/s.

Atak pozycyjny

Atak z gry lub ze stałych fragmentów (wyrzut z autu, rzut wolny). Pozycyjny atak trwa więcej niż 30 sekund lub prędkość ruchu drużyny do bramki przeciwnika jest mniejsza niż 2,6 m/s.

Atak po rzucie wolnym lub wyrzucie z autu

Atak po rozegraniu rzutu różnego, rzutu wolnego lub wyrzutu z autu, przy którym pierwszym lub drugim zagranieniem jest strzał na bramkę lub dośrodkowanie w pole karne.

Atak po rzucie różnym

Akcje drużyny po rozegraniu rzutu różnego aż do straty piłki lub oddalenia piłki przez drużynę przeciwnika do strefy centralnej.

Strzał

Skierowanie piłki do bramki przeciwnika mającej na celu strzelenie bramki. Rejestrowane są strzały celne (w światło bramki), niecelne (w tym strzały w słupek i w poprzeczkę), a także strzały zablokowane przez przeciwnika.

Podanie kluczowe

Podanie do partnera, który jest w sytuacji bramkowej (1 na 1, pusta bramka itd.); podanie do zawodnika, które stwarza realną szansę na zdobycie bramki; podanie które 'odcina' linię obrony w fazie ataku.

Pojedynki

Wszystkie rodzaje pojedynków na boisku. To sumaryczny wskaźnik, zawierający walkę o niekontrolowaną przez nikogo piłkę, pojedynki w powietrzu, dryblingi, odbiory oraz straty, spowodowane odbiorami przeciwnika.

Pojedynek w powietrzu

Walka o piłkę, która znajduje się powyżej poziomu ramion..

Dryblowanie

Aktywna akcja piłkarza, posiadającego piłkę próba ominięcia przeciwnika z pomocą dryblingu. Przy udanym dryblingu zawodnikowi drużyny przeciwnej rejestruje się nieudane odebranie piłki i na odwrót.

Odbiór

Aktywne działanie zawodnika, usiłującego odebrać piłkę zawodnikowi ją posiadającemu (przeciwnikowi w tej sytuacji zostaje zaliczona strata); przeciwdziałanie dryblowaniu przeciwnika również uznaje się za odbiór.

Drybling

Świadomy ruch zawodnika z piłką (przynajmniej trzy kontakty z piłką)

Nieudane przyjęcie piłki

Strata piłki bez starcia z przeciwnikiem, w wyniku nieudanej akcji..

Odzyskane piłki

Akcja piłkarza (przejęcie, przechwyt, wygrany pojedynek), która powoduje stratę piłki przez przeciwnika z dalszą możliwością prowadzenia szybkiego kontrataku.

Strata piłki

Akcja zawodnika (niedokładne podanie, przegrany pojedynek, itd.), która powoduje stratę piłki przez jego drużynę. Jeśli posiadanie piłki zakończy się faulem przeciwnika lub strzałem w światło bramki, to strata nie rejestruje się.

Tempo akcji w ataku

Liczba akcji konstruktywnych na minutę posiadania piłki.

Tempo dokładnych podań

Liczba dokładnych podań na minutę posiadania piłki

Indeks intensywności pojedynków

liczba pojedynków i przechwytych drużyny broniącej - na minutę posiadania piłki przez przeciwnika

xG

Oczekiwana liczba bramek zawodnika lub drużyny w meczu, nie licząc rzutów karnych. Liczbę expected goals oblicza się na podstawie rodzaju strzału i strefy, z której został wykonany.